

## สรุปข่าวสำคัญในรอบสัปดาห์

2 – 6 กันยายน 2562

### กรม.เศรษฐกิจ เคาะ Thailand Plus กระตุ้นเร่งรัดลงทุนตามข้อเสนอ BOI

กรม.เศรษฐกิจ มีมติเห็นชอบตามข้อเสนอของคณะกรรมการส่งเสริมการลงทุน (BOI) ในประเด็นด้านมาตรการภาษี, การพัฒนาบุคลากรและปรับปรุงกฎระเบียบด้านการลงทุน ให้พร้อมสำหรับการดำเนินการเปิดเขตการค้าเสรี ซึ่งเป็นโอกาสสำคัญในการดึงดูดการลงทุนจากบริษัทต่างชาติที่ต้องการย้ายฐานการผลิต อันเนื่องมาจากผลกระทบของสงครามทางการค้าระหว่างจีนและสหรัฐฯ

### ธนาคารกลางสหรัฐฯ (เฟด) ขึ้นนโยบายการค้ำทรมปีส่งผลเสีย

เฟดเผยแพร่งานวิจัยที่บ่งชี้ว่า นโยบายการกีดกันทางการค้าของประธานาธิบดีโดนัลด์ ทรัมป์ จะทำให้เกิดการชะลอตัวต่อการผลิตและการลงทุน ซึ่งคิดเป็นผลกระทบราว 1% ของผลผลิตมวลรวมของสหรัฐฯ (GDP)

### จีน-สหรัฐฯ เห็นพ้องจัดประชุมเจรจาการค้าต้นเดือนตุลาคม

สำนักข่าวซินหัว รายงานว่า หัวหน้าคณะผู้แทนทางการค้าของจีนและสหรัฐฯ ได้เห็นพ้องที่จะจัดการประชุมเพื่อหารือด้านเศรษฐกิจและการค้าในช่วงต้นเดือนตุลาคม ที่กรุงวอชิงตัน

### อังกฤษไฟเขียวร่างกฎหมายสกัด "No-deal Brexit"

สภานิติบัญญัติอังกฤษอนุมัติร่างกฎหมายป้องกันสถานการณ์ที่จะทำให้อังกฤษออกจากสหภาพยุโรปโดยไร้ข้อตกลง โดยกฎหมายฉบับนี้จะทำให้นายบอริส จอห์นสันนายกรัฐมนตรี ต้องเข้าเจรจากับ EU เพื่อขอขยายกำหนดเส้นตายในการแยกตัวจากเดิมวันที่ 31 ตุลาคม 2562 เป็นวันที่ 31 มกราคม 2563

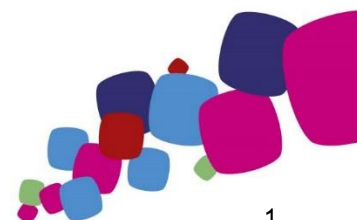
ที่มา: อินโฟเควส, BISNEWS, K-research

## สรุปภาวะตลาด

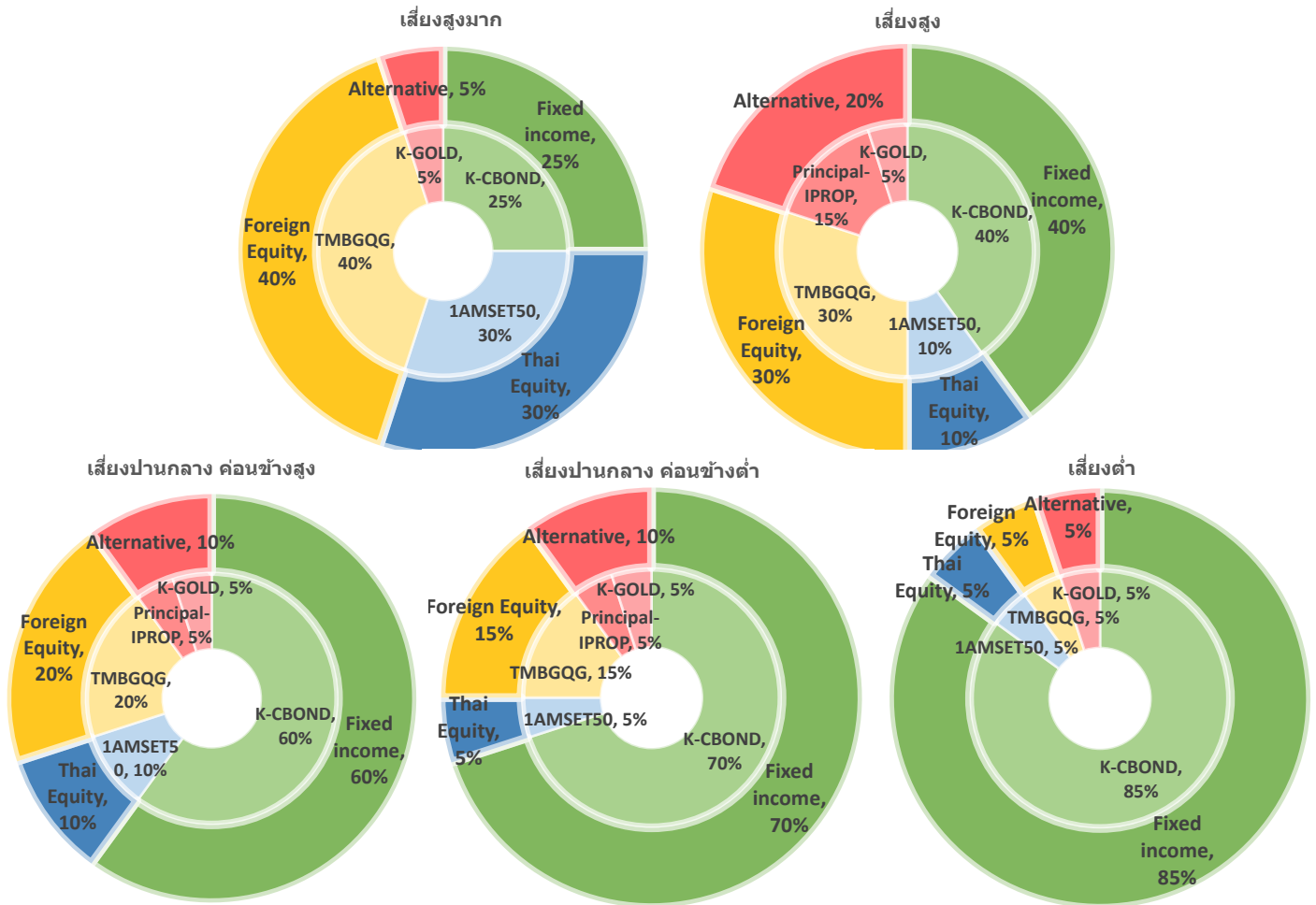
Asset Allocation	Underweight Neutral Overweight			มุมมองการลงทุน
	Cash		→	
Global Equity				เศรษฐกิจโตช้าๆ ฝั่าระวังสัญญาณ Recession กดดันตลาด
Thai Equity				เศรษฐกิจยังไม่ฟื้น Earnings ถูกปรับลด ราคาสูงกว่าค่าเฉลี่ย
Fixed Income				การเงินผ่อนคลายแต่ตลาดรับรู้ไปแล้ว อุปทานยังน้อยอยู่
Property			←	ราคากลุ่มอาจพักตัวในระยะสั้น หลังจากปรับขึ้นมามากในช่วงที่ผ่านมา
Gold				สินทรัพย์ที่ช่วยกระจายความเสี่ยงในภาวะตลาดหุ้นผันผวน

### "สถานการณ์ลงทุนมีความไม่แน่นอนสูง เราแนะนำให้กระจายการลงทุนให้เหมาะสมกับความเสี่ยงที่รับได้ของผู้ลงทุน"

โดยสัปดาห์ที่ผ่านมา หุ่นไทย (Set index) ปรับตัวเพิ่มขึ้น 0.9% ตามทิศทางตลาดภูมิภาค หลังจากที่มีการของฮ่องกงประกาศถอนร่างกฎหมายส่งผู้ร้ายข้ามแดนอย่างเป็นทางการ ในขณะที่หุ้นโลก (MSCI ACWI) เพิ่มขึ้น 1.9% จากแนวโน้มของประเด็นสงครามการค้าที่ดีขึ้น หลังจากทางการจีนและสหรัฐฯตกลงร่วมกันที่จะนัดหารืออีกครั้ง ในช่วงต้นเดือนตุลาคม



## ตัวอย่างพอร์ตโฟลิโอแนะนำสำหรับผู้ลงทุนแต่ละระดับความเสี่ยง



## ผลการดำเนินงานของกองทุนตามตัวอย่างพอร์ตโฟลิโอ

ประเภทสินทรัพย์	ชื่อกองทุน	ผลการดำเนินงาน				
		3 เดือน	6 เดือน	ตั้งแต่ต้นปี	1 ปี	3 ปี (ต่อปี)
Money Market	K-CASH	0.42%	0.8%	1.0%	1.4%	1.3%
Fixed Income	K-CBOND	1.22%	2.3%	2.6%	3.0%	2.1%
Thai Equity	1AMSET50	1.8%	4.0%	7.7%	1.3%	9.8%
Global Equity	TMBGQG	5.8%	10.0%	22.9%	8.4%	11.8%
Property Fund	Principal-IPROP	5.8%	13.0%	19.9%	18.5%	10.0%
Gold	K-GOLD	12.3%	14.4%	15.3%	21.6%	1.9%

คำเตือน: ผลการดำเนินงานในอดีตของกองทุนรวมมิได้เป็นที่ยืนยันถึงผลการดำเนินงานในอนาคต

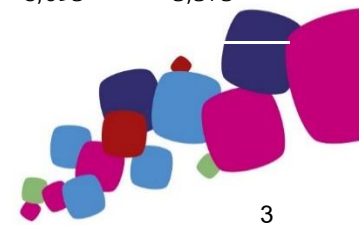
ข้อมูล ณ 9/9/2562

### ข้อมูลตลาด

ข้อมูล ณ วันที่ 6/9/2562

Global Indices	Currency	Last	1Week	Return (%)			
				1 Month	3 Month	YTD	1 Year
DOW JONES	USD	26,797.5	1.5%	3.0%	3.1%	14.9%	3.1%
S&P 500	USD	2,978.7	1.8%	3.3%	3.7%	18.8%	3.5%
NASDAQ	USD	8,103.1	1.8%	3.1%	4.7%	22.1%	2.3%
Euro Stoxx50	EUR	3,495.2	2.0%	5.6%	3.5%	16.5%	6.0%
Euro Stoxx600	EUR	387.1	2.0%	5.0%	2.6%	14.7%	3.7%
FTSE 100	GBP	7,282.3	1.0%	1.2%	-0.7%	8.2%	-0.5%
NIKKEI	JPY	21,199.6	2.4%	3.3%	1.5%	5.9%	-5.7%
Topix	JPY	1,537.1	1.7%	2.5%	0.3%	2.9%	-9.2%
HANG SENG	HKD	26,690.8	3.8%	2.7%	-1.0%	3.3%	-1.1%
CSI 300	CNY	3,948.5	3.9%	9.0%	10.8%	31.2%	21.0%
S&P/ASX 200	AUD	6,647.3	0.7%	2.0%	3.2%	17.7%	7.9%
Straits Times	SGD	3,144.5	1.2%	-1.3%	-0.7%	2.5%	-0.1%
MSCI ACWI	USD	520.8	1.9%	3.1%	2.2%	14.3%	1.3%
MSCI WORLD	USD	2,178.9	1.9%	3.1%	2.4%	15.7%	1.6%
MSCI EUROPE	EUR	130.5	2.1%	5.1%	2.5%	14.2%	3.7%
MSCI EM	USD	1,008.0	2.4%	3.6%	0.1%	4.4%	-1.0%
MSCI Asia Pacific Ex Japan	USD	506.5	2.4%	4.2%	0.6%	6.2%	-2.0%
MSCI CHINA	HKD	77.9	3.3%	6.7%	4.8%	9.4%	0.4%
SET	Currency	Last	1Week	1 Month	3 Month	YTD	1 Year
Set Index	THB	1,670.1	0.9%	0.0%	1.0%	6.8%	-1.4%
Set50 Index	THB	1,109.2	1.2%	0.8%	1.2%	6.2%	-0.7%
Set100 Index	THB	2,448.9	1.1%	0.5%	0.9%	6.8%	-1.1%
Thai Property Fund Index	THB	259.7	3.9%	5.7%	14.0%	28.2%	25.6%
Commodities	Currency	Last	1Week	1 Month	3 Month	YTD	1 Year
NYMEX WTI Crude	USD	56.5	2.6%	10.6%	4.7%	24.5%	-16.6%
ICE Brent Crude	USD	61.5	1.8%	9.4%	-2.8%	14.4%	-19.6%
Spot Gold	USD	1,506.7	-0.9%	0.4%	12.4%	17.5%	25.6%
Currency	Base Currency	Last	1Week	1 Month	3 Month	YTD	1 Year
Dollar Index		98.39	-0.5%	0.9%	1.9%	2.3%	3.5%
EURUSD	1 EUR in USD	1.10	0.4%	-1.5%	-2.7%	-3.8%	-5.1%
USDJPY	1 USD in JPY	106.92	0.6%	0.6%	-1.2%	-2.5%	-3.5%
USDCNY	1 USD in CNY	7.12	-0.6%	0.8%	3.0%	3.5%	4.1%
USDTHB	1 USD in THB	30.65	0.0%	-0.3%	-2.2%	-5.4%	-6.4%
Treasury Yield	Currency	Last (%)	1Week	1 Month	3 Month	YTD	1 Year
US 2Y Yield	USD	1.54	4	-7	-31	-95	-109
US 5Y Yield	USD	1.43	5	-12	-42	-108	-131
US 10Y Yield	USD	1.56	6	-17	-52	-112	-131
TH 2Y Yield	THB	1.37	2	-14	-43	-38	-49
TH 5Y Yield	THB	1.41	6	-6	-53	-73	-91
TH 10Y Yield	THB	1.54	9	-3	-69	-95	-122
Cummulative Net Buy	Currency	1Week	1 Month	3 Month	YTD	1 Year	
Foreigners	THB	(3,495)	(46,318)	(2,669)	2,967	(75,786)	
Local Institution	THB	7,275	41,248	6,074	36,496	102,029	
Retail Investors	THB	(4,080)	14,126	(5,679)	(47,558)	(29,618)	
Propreitary	THB	300	(9,056)	2,274	8,095	3,375	

แหล่งที่มา: Bloomberg



## คำปฏิเสธข้อเรียกร้อง (DISCLAIMER)

เอกสารฉบับนี้จัดทำขึ้นโดยบริษัท เมืองไทยประกันชีวิต จำกัด (มหาชน) ("บริษัท") ข้อมูลที่ปรากฏในเอกสารฉบับนี้จัดทำโดยอาศัยข้อมูลที่จัดทำมาจากแหล่งที่เชื่อหรือควรเชื่อว่าจะมีความน่าเชื่อถือ และ/หรือถูกต้อง อย่างไรก็ตาม บริษัทไม่ยืนยันและไม่รับรองถึงความครบถ้วน สมบูรณ์หรือถูกต้องของข้อมูลดังกล่าว และไม่ได้ประกันราคาหรือผลตอบแทนของหลักทรัพย์ที่ปรากฏข้างต้น แม้ว่าข้อมูลดังกล่าวจะปรากฏข้อความที่อาจเป็นหรืออาจตีความว่าเป็นเช่นนั้นได้ บริษัทจึงไม่รับผิดชอบต่อการนำเอาข้อมูล ข้อความ ความเห็น และ/หรือบทสรุปที่ปรากฏในเอกสารฉบับนี้ไปใช้ไม่ว่ากรณีใดๆ ข้อมูลและความเห็นที่ปรากฏอยู่ในเอกสารฉบับนี้ มิได้ประสงค์จะชี้ชวน เสนอแนะ หรือจูงใจให้ซื้อหรือขายหลักทรัพย์ที่ปรากฏในเอกสารฉบับนี้ และข้อมูลอาจมีการแก้ไขเพิ่มเติมเปลี่ยนแปลงโดยมิต้องแจ้งให้ทราบล่วงหน้า บริษัทขอสงวนสิทธิ์ในข้อมูลที่ปรากฏในเอกสารนี้ ห้ามมิให้ผู้ใดใช้ประโยชน์ ทำซ้ำ ดัดแปลง นำออกแสดง ทำให้ปรากฏ หรือเผยแพร่ต่อสาธารณชน ไม่ว่าด้วยประการใดๆ ซึ่งข้อมูลในเอกสารนี้ ไม่ว่าทั้งหมดหรือบางส่วน เว้นแต่ได้รับอนุญาตเป็นหนังสือจากบริษัทเป็นการล่วงหน้า ในการซื้อหรือขายหลักทรัพย์ย่อมมีความเสี่ยง ผู้ลงทุนควรทำความเข้าใจอย่างถ่องแท้ต่อลักษณะของหลักทรัพย์แต่ละประเภท และควรศึกษาข้อมูลของบริษัทที่ออกหลักทรัพย์และข้อมูลอื่นใดที่เกี่ยวข้องก่อนตัดสินใจลงทุน

ข้อมูลผลตอบแทนของกองทุนเป็นข้อมูลจากแหล่งที่มาที่น่าเชื่อถือ อย่างไรก็ตาม บริษัทและบริษัทที่จัดทำแหล่งข้อมูลที่ยังอ้างอิง มีอาจรับประกันความถูกต้องครบถ้วนของข้อมูลดังกล่าวได้ ในการใช้ข้อมูลจึงต้องใช้ความระมัดระวังด้วยวิจารณญาณของตนเองและรับผิดชอบในความเสียหายต่างๆ ที่อาจเกิดขึ้น โดยสามารถตรวจสอบข้อมูลผลตอบแทนจากบริษัทที่ออกหลักทรัพย์ดังกล่าว ทั้งนี้ ผลการดำเนินงานในอดีตของกองทุน มิได้เป็นสิ่งยืนยันถึงผลการดำเนินงานในอนาคต ควรทำความเข้าใจลักษณะกองทุน เงื่อนไขผลตอบแทนและความเสี่ยงก่อนตัดสินใจลงทุน