

## สรุปข่าวสำคัญในรอบสัปดาห์

25 – 29 พฤศจิกายน 2562

### • กรมไฟเขียวมาตรการกระตุ้นเศรษฐกิจปลายปี 2562

คณะรัฐมนตรีเห็นชอบมาตรการกระตุ้นเศรษฐกิจในช่วงท้ายปี 2562 วงเงิน 3.5 หมื่นล้านบาท ประกอบด้วย 3 มาตรการหลักคือ 1. มาตรการช่วยเหลือผู้ประกอบการผู้ปลูกข้าว ไร่ละ 500 บาท ไม่เกิน 20 ไร่ต่อครัวเรือน 2. มาตรการลดภาระการซื้อที่อยู่อาศัย โดยการสนับสนุนเงินดาวน์ 5 หมื่นบาท สำหรับผู้มีรายได้ไม่เกิน 100,000 บาทต่อเดือน จำนวน 100,000 ราย และ 3. สนับสนุนเงินกองทุนหมู่บ้าน 71,742 แห่ง แห่งละไม่เกิน 200,000 บาท

### • ส่งออกไทยยังไม่ส่งสัญญาณฟื้นตัว

ตัวเลขการส่งออกของประเทศไทย ประจำเดือนตุลาคม 2562 หดตัว 5% YoY โดยได้รับผลกระทบหลักจากภาวะเศรษฐกิจของประเทศคู่ค้าที่ชะลอตัว ในขณะที่ตัวเลขการนำเข้าหดตัว 9.2 YoY

### • สหรัฐฯเผย GDP ไตรมาส 3/2562 ขยายตัวสูงกว่าการประมาณการครั้งแรก

กระทรวงพาณิชย์ของประเทศสหรัฐฯ เปิดเผยประมาณการตัวเลข GDP Q3/62 ครั้งที่ 2 ออกมาขยายตัว 2.1% QoQ สูงกว่าการคาดการณ์ครั้งแรกที่ 1.9% QoQ โดยตัวเลขการใช้จ่ายของผู้บริโภคที่ขยายตัวสูง 2.9% ยังคงเป็นตัวขับเคลื่อนหลักของเศรษฐกิจสหรัฐฯ ในขณะที่ตัวเลขการลงทุนของภาคธุรกิจปรับลดลง 1% QoQ และการส่งออกขยายตัว 0.9% QoQ

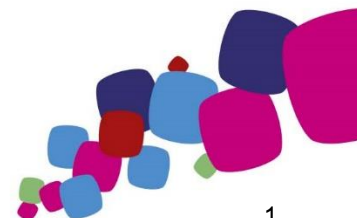
ที่มา: อินโฟเควส, BISNEWS, KRESEARCH

## สรุปภาวะตลาด

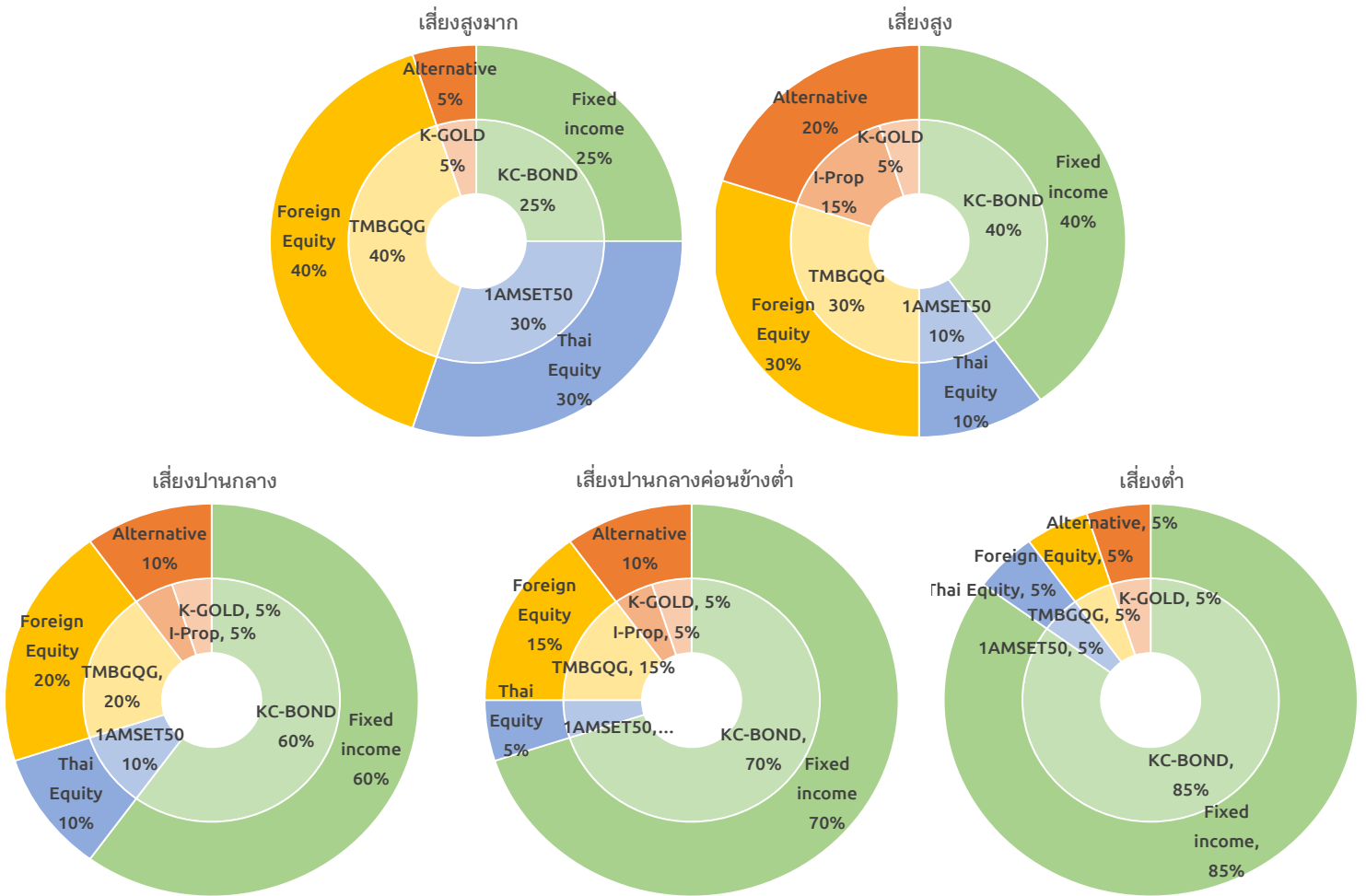
	Underweight	Neutral	Overweight	มุมมองการลงทุน
Cash			■	• ลดความเสี่ยงในภาวะตลาดผันผวนสูง
Global Equity		■		• Trade หนุน Sentiment แต่ราคาเริ่มสูงเทียบกำไรที่โตต่ำ
Thai Equity		■		• การบริโภคเริ่มแผ่ว กำไรลดต่ำ ราคายังแพง
Fixed Income		■		• ผ่อนคลายการเงินกระตุ้นเติบโต แต่ตลาดรับรู้ไปบ้างแล้ว
Property		■		• ราคาปรับฐานจาก Bond Yield เติง แต่ความเป็น Defensive ยังสนับสนุน
Gold		■		• สินทรัพย์ที่ช่วยกระจายความเสี่ยงในภาวะตลาดหุ้นผันผวน

**“สถานการณ์ลงทุนมีความไม่แน่นอนสูง เราแนะนำให้กระจายการลงทุนให้เหมาะสมกับความเสี่ยงที่รับได้ของผู้ลงทุน”**

- ในสัปดาห์ที่ผ่านมา ดัชนีหุ้นไทย (SET index) ปรับตัวลง 0.4% เนื่องจากตลาดมีความกังวลต่อการชะลอตัวทางเศรษฐกิจหลังจากที่ตัวเลขการส่งออกและนำเข้าของประเทศไทยล่าสุดส่งสัญญาณหดตัวต่อเนื่อง ในส่วนหุ้นโลก (MSCI ACWI) ปรับตัวขึ้น 0.6% สะท้อนความคืบหน้าของประเด็นสงครามการค้า หลังจากทางการจีนเตรียมออกมาตรการเพิ่มโทษสำหรับการละเมิดทรัพย์สินทางปัญญา ซึ่งเป็นหนึ่งในข้อเรียกร้องหลักของสหรัฐฯ



## ตัวอย่างพอร์ตโฟลิโอแนะนำสำหรับผู้ลงทุนแต่ละระดับความเสี่ยง



## ผลการดำเนินงานของกองทุนตามตัวอย่างพอร์ตโฟลิโอ

ประเภทสินทรัพย์	ชื่อกองทุน	ผลการดำเนินงาน				
		3 เดือน	6 เดือน	ตั้งแต่ต้นปี	1 ปี	3 ปี (ต่อปี)
Money Market	K-CASH	0.34%	0.7%	1.3%	1.4%	1.3%
Fixed Income	K-CBOND	0.43%	1.9%	3.1%	3.3%	2.2%
Thai Equity	1AMSET50	-3.7%	-1.1%	2.4%	-1.4%	6.0%
Global Equity	TMBGQG	4.5%	8.2%	24.6%	15.6%	13.2%
Property Fund	PRINCIPAL IPROP	0.8%	9.2%	21.2%	20.1%	11.2%
Gold	K-GOLD	-4.8%	11.5%	11.1%	15.5%	4.6%

คำเตือน: ผลการดำเนินงานในอดีตของกองทุนรวมมิได้เป็นที่ยืนยันถึงผลการดำเนินงานในอนาคต

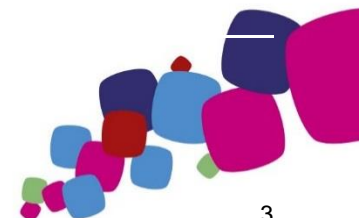
ข้อมูล ณ 29/11/2562

### ข้อมูลตลาด

ข้อมูล ณ วันที่ 29/11/2562

Global Indices	Currency	Last	1Week	Return (%)			
				1 Month	3 Month	YTD	1 Year
DOW JONES	USD	28,051.4	0.6%	3.2%	6.2%	20.3%	10.7%
S&P 500	USD	3,141.0	1.0%	3.1%	7.3%	25.3%	14.7%
NASDAQ	USD	8,665.5	1.7%	4.4%	8.8%	30.6%	19.1%
Euro Stoxx50	EUR	3,703.6	0.4%	2.3%	8.1%	23.4%	16.7%
Euro Stoxx600	EUR	407.4	0.9%	2.2%	7.4%	20.7%	13.8%
FTSE 100	GBP	7,346.5	0.3%	0.2%	1.9%	9.2%	4.4%
NIKKEI	JPY	23,293.9	0.8%	2.0%	12.5%	16.4%	4.6%
Topix	JPY	1,699.4	0.5%	2.0%	12.4%	13.7%	2.4%
HANG SENG	HKD	26,346.5	-0.9%	-1.2%	2.4%	1.9%	-0.4%
CSI 300	CNY	3,828.7	-0.6%	-1.6%	0.8%	27.2%	22.0%
S&P/ASX 200	AUD	6,846.0	2.0%	2.3%	3.7%	21.2%	18.9%
Straits Times	SGD	3,193.9	-1.0%	-0.4%	2.8%	4.1%	2.7%
MSCI ACWI	USD	546.7	0.6%	2.2%	7.0%	20.0%	11.6%
MSCI WORLD	USD	2,292.3	0.8%	2.5%	7.2%	21.7%	12.6%
MSCI EUROPE	EUR	136.9	0.8%	2.0%	7.1%	19.8%	12.9%
MSCI EM	USD	1,040.1	-0.8%	-0.1%	5.7%	7.7%	4.2%
MSCI Asia Pacific Ex Japan	USD	523.5	0.1%	0.6%	5.8%	9.7%	6.2%
MSCI CHINA	HKD	79.5	0.4%	1.9%	5.5%	11.7%	6.0%
SET	Currency	Last	1Week	1 Month	3 Month	YTD	1 Year
Set Index	THB	1,590.6	-0.4%	-0.7%	-3.9%	1.7%	-2.8%
Set50 Index	THB	1,070.2	-0.7%	-0.5%	-2.4%	2.4%	-1.6%
Set100 Index	THB	2,349.3	-0.6%	-0.5%	-3.1%	2.5%	-2.2%
Thai Property Fund Index	THB	243.5	1.0%	-3.7%	-2.6%	20.2%	18.5%
Commodities	Currency	Last	1Week	1 Month	3 Month	YTD	1 Year
NYMEX WTI Crude	USD	55.2	-4.5%	0.2%	0.1%	21.5%	7.2%
ICE Brent Crude	USD	62.4	-1.5%	3.0%	3.3%	16.0%	4.9%
Spot Gold	USD	1,464.0	0.2%	-2.1%	-3.7%	14.2%	19.6%
Currency	Base Currency	Last	1Week	1 Month	3 Month	YTD	1 Year
Dollar Index		98.27	0.0%	0.6%	-0.7%	2.2%	1.5%
EURUSD	1 EUR in USD	1.10	0.0%	-1.2%	0.2%	-3.9%	-3.3%
USDJPY	1 USD in JPY	109.49	0.8%	0.6%	3.0%	-0.2%	-3.5%
USDCNY	1 USD in CNY	7.03	-0.1%	-0.3%	-1.7%	2.2%	1.3%
USDTHB	1 USD in THB	30.22	0.0%	0.0%	-1.4%	-6.7%	-8.1%
Treasury Yield	Currency	Last (%)	1Week	1 Month	3 Month	YTD	1 Year
US 2Y Yield	USD	1.61	-2	1	11	-88	-120
US 5Y Yield	USD	1.63	0	2	24	-89	-122
US 10Y Yield	USD	1.78	1	0	28	-91	-125
TH 2Y Yield	THB	1.28	-2	-12	-8	-47	-55
TH 5Y Yield	THB	1.39	-5	-4	4	-75	-94
TH 10Y Yield	THB	1.60	-8	5	16	-88	-112
Cummulative Net Buy	Currency	1Week	1 Month	3 Month	YTD	1 Year	
Foreigners	THB	(6,408)	(11,080)	(27,219)	(20,757)	(21,002)	
Local Institution	THB	2,888	9,452	(1,972)	27,249	35,765	
Retail Investors	THB	522	(3,538)	20,240	(23,239)	(22,219)	
Propreitary	THB	2,997	5,166	8,951	16,747	7,456	

แหล่งที่มา: Bloomberg



## คำปฏิเสธข้อเรียกร้อง (DISCLAIMER)

เอกสารฉบับนี้จัดทำขึ้นโดยบริษัท เมืองไทยประกันชีวิต จำกัด (มหาชน) ("บริษัท") ข้อมูลที่ปรากฏในเอกสารฉบับนี้จัดทำโดยอาศัยข้อมูลที่จัดทำมาจากแหล่งที่เชื่อหรือควรเชื่อว่าจะมีความน่าเชื่อถือ และ/หรือถูกต้อง อย่างไรก็ตาม บริษัทไม่ยืนยันและไม่รับรองถึงความครบถ้วน สมบูรณ์หรือถูกต้องของข้อมูลดังกล่าว และไม่ได้ประกันราคาหรือผลตอบแทนของหลักทรัพย์ที่ปรากฏข้างต้น แม้ว่าข้อมูลดังกล่าวจะปรากฏข้อความที่อาจเป็นหรืออาจตีความว่าเป็นเช่นนั้นได้ บริษัทจึงไม่รับผิดชอบต่อการนำเอาข้อมูล ข้อความ ความเห็น และ/หรือบทสรุปที่ปรากฏในเอกสารฉบับนี้ไปใช้ไม่ว่ากรณีใดๆ ข้อมูลและความเห็นที่ปรากฏอยู่ในเอกสารฉบับนี้ มิได้ประสงค์จะชี้ชวน เสนอแนะ หรือจูงใจให้ซื้อหรือขายหลักทรัพย์ที่ปรากฏในเอกสารฉบับนี้ และข้อมูลอาจมีการแก้ไขเพิ่มเติมเปลี่ยนแปลงโดยมิต้องแจ้งให้ทราบล่วงหน้า บริษัทขอสงวนสิทธิ์ในข้อมูลที่ปรากฏในเอกสารนี้ ห้ามมิให้ผู้ใดใช้ประโยชน์ ทำซ้ำ ดัดแปลง นำออกแสดง ทำให้ปรากฏ หรือเผยแพร่ต่อสาธารณชน ไม่ว่าด้วยประการใดๆ ซึ่งข้อมูลในเอกสารนี้ ไม่ว่าทั้งหมดหรือบางส่วน เว้นแต่ได้รับอนุญาตเป็นหนังสือจากบริษัทเป็นการล่วงหน้า ในการซื้อหรือขายหลักทรัพย์ย่อมมีความเสี่ยง ผู้ลงทุนควรทำความเข้าใจอย่างถ่องแท้ต่อลักษณะของหลักทรัพย์แต่ละประเภท และควรศึกษาข้อมูลของบริษัทที่ออกหลักทรัพย์และข้อมูลอื่นใดที่เกี่ยวข้องก่อนตัดสินใจลงทุน

ข้อมูลผลตอบแทนของกองทุนเป็นข้อมูลจากแหล่งที่มาที่น่าเชื่อถือ อย่างไรก็ตาม บริษัทและบริษัทที่จัดทำแหล่งข้อมูลที่ยังอ้างอิง มีอาจรับประกันความถูกต้องครบถ้วนของข้อมูลดังกล่าวได้ ในการใช้ข้อมูลจึงต้องใช้ความระมัดระวังด้วยวิจารณญาณของตนเองและรับผิดชอบต่อความเสี่ยงต่างๆ ที่อาจเกิดขึ้น โดยสามารถตรวจสอบข้อมูลผลตอบแทนจากบริษัทที่ออกหลักทรัพย์ดังกล่าว ทั้งนี้ ผลการดำเนินงานในอดีตของกองทุน มิได้เป็นสิ่งยืนยันถึงผลการดำเนินงานในอนาคต ควรทำความเข้าใจลักษณะกองทุน เงื่อนไขผลตอบแทนและความเสี่ยงก่อนตัดสินใจลงทุน