

สรุปข่าวสำคัญในรอบสัปดาห์

3 - 7 กุมภาพันธ์ 2563

กนง. ลดดอกเบี้ยนโยบายสู่ 1% ต่ำสุดในประวัติศาสตร์

คณะกรรมการนโยบายการเงิน (กนง.) มีมติเป็นเอกฉันท์ให้ปรับลดอัตราดอกเบี้ยนโยบายลง 0.25% เหลือ 1.00% เนื่องจาก กนง. มีมุมมองว่าเศรษฐกิจไทยมีแนวโน้มขยายตัวต่ำกว่าประมาณการเดิมและต่ำกว่าระดับศักยภาพมากขึ้น ประกอบกับเสถียรภาพระบบการเงินเปราะบางเพิ่มขึ้นจากแนวโน้มการชะลอตัวของเศรษฐกิจ ดังนั้นการผ่อนคลายนโยบายทางการเงินที่ทันท่วงที จะช่วยบรรเทาผลกระทบจากปัจจัยลบต่างๆ ทั้งการแพร่ระบาดของเชื้อไวรัสโคโรนาสายพันธุ์ใหม่ ภัยแล้ง และความล่าช้าของ พ.ร.บ.งบประมาณรายจ่ายประจำปี พ.ศ.2563

ดัชนี PMI ของสหรัฐฯ ในเดือนมกราคม ปรับขึ้นสู่โซนขยายตัว

ดัชนีผู้จัดการฝ่ายจัดซื้อภาคการผลิตของสหรัฐฯ ประจำเดือนมกราคม 63 ปรับตัวขึ้นสู่ระดับ 50.9 (มากกว่า 50 บ่งชี้เศรษฐกิจขยายตัว) ถือเป็น การปรับเข้าสู่ขอบเขตขยายตัวครั้งแรกในรอบ 6 เดือน โดยได้รับปัจจัยหนุนจากคำสั่งซื้อใหม่และตัวเลขด้านการจ้างงาน ที่ปรับตัวดีขึ้น

แบงก์ชาติญี่ปุ่นจับตามผลกระทบไวรัสโคโรนา พร้อมผ่อนคลายนโยบายการเงินเพิ่มเติมหากจำเป็น

นายมาซาฮิโกะ วากิตา ทาเบะ รองผู้ว่าการธนาคารกลางญี่ปุ่น (BOJ) เปิดเผยว่า BOJ กำลังอยู่ระหว่างการพิจารณาว่าผลกระทบของการระบาดของเชื้อไวรัสโคโรนาจะมีผลต่อการคาดการณ์ข้อมูลทางเศรษฐกิจของ BOJ หรือไม่ พร้อมย้ำว่า BOJ จะไม่ลังเลในการผ่อนคลายนโยบายการเงินเพิ่มเติม หากการแพร่ระบาดของไวรัสโคโรนาส่งผลกระทบต่อ การบรรลุเป้าหมายเงินเฟ้อของ BOJ ที่ระดับ 2%

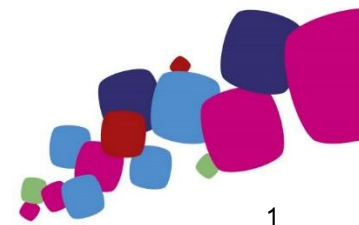
ที่มา: อินโฟเควส, BISNEWS, KRESEARCH

สรุปภาวะตลาด

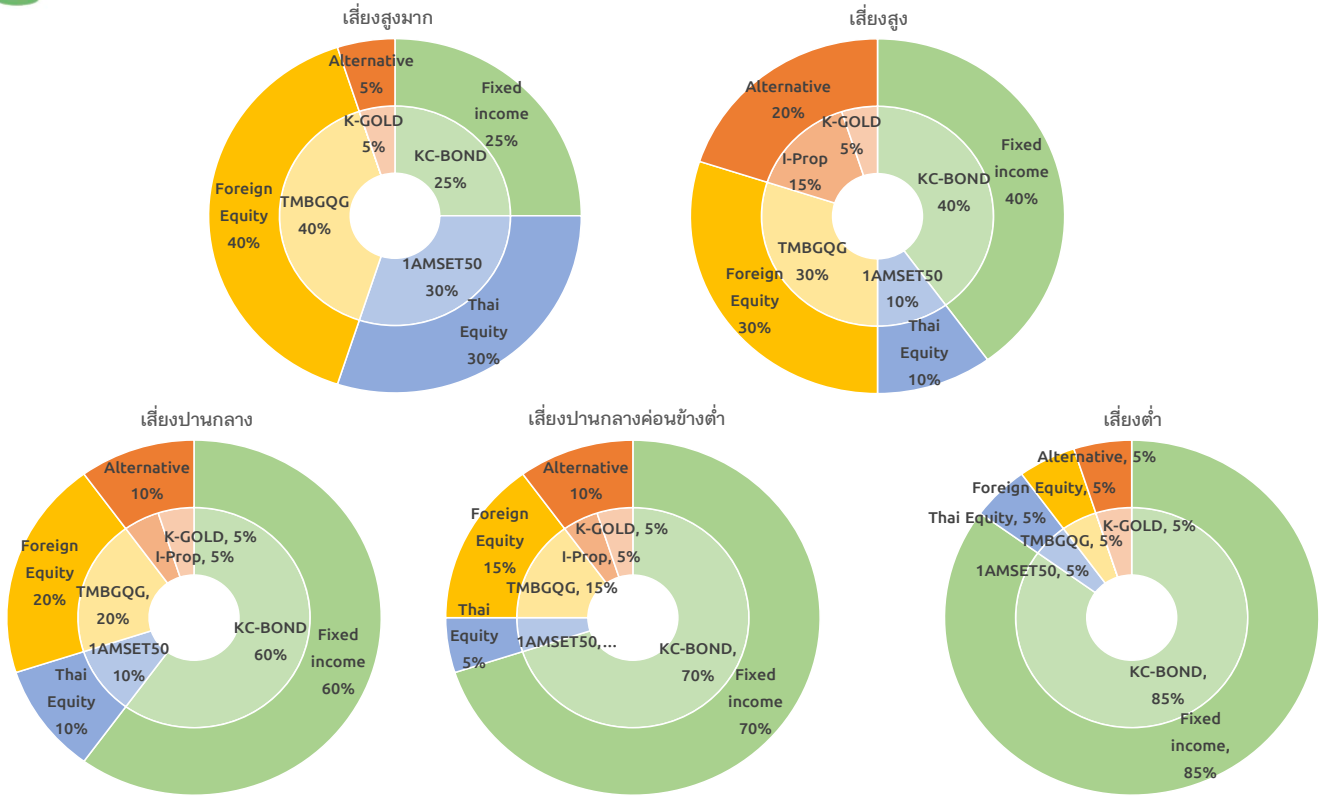
Asset Allocation	Underweight Neutral Overweight				มุมมองการลงทุน
	Underweight	Neutral	Overweight		
Cash					● ลดความเสี่ยงในภาวะตลาดผันผวนสูง
Global Equity					● ราคาแพง แต่เศรษฐกิจที่ดีขึ้นและนโยบายการเงินที่ผ่อนคลาย จะสนับสนุนให้ไปต่อ
Thai Equity					● โดดเดี่ยวเนื่อง ปัจจัยพื้นฐานยังมีความเสี่ยง ราคาแพง
Fixed Income					● Supply เพิ่ม ผลตอบแทนยังไม่น่าสนใจเทียบสินทรัพย์อื่น
Property					● Risk-on เงินหมุนไปยังหุ้น แต่ Yield ที่ยังต่ำ สนับสนุนความน่าสนใจการลงทุน
Gold					● สินทรัพย์ที่ช่วยกระจายความเสี่ยงในภาวะตลาดหุ้นผันผวน

- ในสัปดาห์ที่ผ่านมา ดัชนีหุ้นไทย (SET index) ปรับตัวขึ้น 1.4% โดยได้รับแรงหนุนจากทั้งมาตรการทางการคลัง และ ธนาคารแห่งประเทศไทยในการปรับลดดอกเบี้ยนโยบายเพื่อบรรเทาผลกระทบจากการแพร่ระบาดของเชื้อไวรัสโคโรนา ในขณะที่ดัชนีหุ้นโลก (MSCI ACWI) ปรับตัวขึ้นแรง 2.7% หลังจากที่นักลงทุนเริ่มคลายกังวลต่อปัญหาการแพร่ระบาดของเชื้อไวรัสโคโรนา และข้อมูลตัวเลขทางเศรษฐกิจของสหรัฐฯ ที่ออกมาแข็งแกร่ง

“สำหรับผู้ลงทุนที่มีเป้าหมายในการวางแผนทางการเงินระยะยาว เราแนะนำให้ลงทุนตามพอร์ตโฟลิโอแนะนำของบริษัทฯ เพื่อกระจายการลงทุนในหลากหลายสินทรัพย์ให้เหมาะสมตามระดับความเสี่ยงที่รับได้”



ตัวอย่างพอร์ตโฟลิโอแนะนำสำหรับผู้ลงทุนแต่ละระดับความเสี่ยง



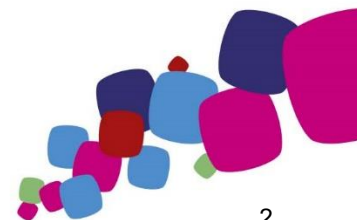
ผลการดำเนินงานของตัวอย่างพอร์ตโฟลิโอตามระดับความเสี่ยง

ระดับความเสี่ยงของ ตัวอย่างพอร์ตโฟลิโอ	ผลการดำเนินงานย้อนหลัง				
	3 เดือน	6 เดือน	ตั้งแต่ต้นปี	1 ปี	3 ปี (ต่อปี)
เสี่ยงสูงมาก	1.8%	0.6%	10.4%	10.4%	5.5%
เสี่ยงสูง	1.8%	2.4%	11.8%	11.8%	6.7%
เสี่ยงปานกลาง	1.3%	1.8%	8.0%	8.0%	4.6%
เสี่ยงปานกลางค่อนข้างต่ำ	1.2%	2.1%	7.1%	7.1%	4.2%
เสี่ยงต่ำ	0.7%	1.6%	5.3%	5.3%	3.3%

ข้อมูล ณ 30/12/2562

1. ตัวอย่างพอร์ตโฟลิโอแต่ละระดับความเสี่ยง มีการกระจายลงทุนในหลากหลายสินทรัพย์ในสัดส่วนที่แตกต่างกัน เพื่อให้สอดคล้องกับระดับความเสี่ยงของแต่ละพอร์ตโฟลิโอ ภายใต้สมมติฐานที่ผู้จัดทำ ใช้ข้อมูลที่เกิดขึ้นในอดีต รวมถึงการประเมินสภาวะทางเศรษฐกิจที่จะเปลี่ยนแปลงไปในอนาคตระยะ 10 ปีข้างหน้า เพื่อใช้ในการจัดทำตัวอย่างพอร์ตโฟลิโอด้วยวิธี Mean-Variance อย่างไรก็ตาม ตัวอย่างพอร์ตโฟลิโอไม่มีการรับประกันผลการดำเนินงานหรือผลตอบแทน และมิได้รับประกันว่าผู้ลงทุนจะได้รับผลตอบแทนที่คาดหวังตามที่แสดงไว้ นอกจากนี้ผลการดำเนินงานในอดีตของตัวอย่างพอร์ตโฟลิโอแนะนำ มิได้เป็นสิ่งยืนยันถึงผลการดำเนินงานในอนาคต ผู้ลงทุนควรศึกษาข้อมูลสำคัญของกองทุนโดยเฉพาะนโยบายการลงทุน ความเสี่ยง และผลการดำเนินงานของกองทุน ทั้งนี้ผู้ลงทุนอาจมีความเสี่ยงจากอัตราแลกเปลี่ยน เนื่องจากการป้องกันความเสี่ยงขึ้นอยู่กับดุลพินิจของผู้จัดการกองทุน

2. สำหรับผลการดำเนินงานในระยะที่ต่ำกว่า 1 ปี เป็นผลตอบแทนแบบตามช่วงระยะเวลา (Holding period return)

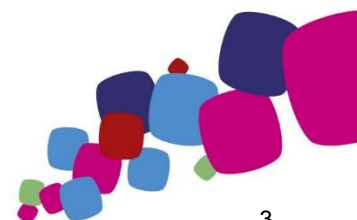


ผลการดำเนินงานของกองทุน จากตัวอย่างพอร์ตโฟลิโอตามระดับความเสี่ยง

ประเภทสินทรัพย์	ชื่อกองทุน	ผลการดำเนินงานย้อนหลัง				
		3 เดือน	6 เดือน	ตั้งแต่ต้นปี	1 ปี	3 ปี (ต่อปี)
Money Market	K-CASH	0.31	0.67	0.13	1.44	1.27
Fixed Income	K-CBOND	0.99	1.58	0.60	3.89	2.29
Thai Equity	1AMSET50	-8.00	-7.49	-3.62	-6.54	2.75
Global Equity	TMBGQG	10.12	13.39	4.77	23.07	14.70
Property Fund	PRINCIPAL iPROP	2.91	7.13	3.71	19.60	12.18
Gold	K-GOLD	4.88	4.52	3.37	17.08	5.85

ข้อมูล ณ 07/02/2563

คำเตือน: ผลการดำเนินงานในอดีตของกองทุนรวมมิได้เป็นสิ่งยืนยันถึงผลการดำเนินงานในอนาคต



ข้อมูลตลาด

ข้อมูล ณ วันที่ 07/02/2563

Global Indices	Currency	Last	1Week	Return (%)			
				1 Month	3 Month	YTD	1 Year
DOW JONES	USD	29,102.5	3.0%	1.2%	5.1%	2.0%	15.6%
S&P 500	USD	3,327.7	3.2%	2.3%	7.6%	3.0%	23.0%
NASDAQ	USD	9,520.5	4.0%	4.3%	12.3%	6.1%	30.6%
Euro Stoxx50	EUR	3,798.5	4.3%	0.7%	2.7%	1.4%	20.6%
Euro Stoxx600	EUR	424.4	3.3%	1.4%	4.7%	2.0%	17.9%
FTSE 100	GBP	7,466.7	2.5%	-1.4%	1.5%	-1.0%	5.3%
NIKKEI	JPY	23,828.0	2.7%	2.7%	1.9%	0.7%	14.8%
Topix	JPY	1,732.1	2.8%	1.8%	1.7%	0.6%	10.4%
HANG SENG	HKD	27,404.3	4.1%	-2.4%	-0.9%	-2.8%	-2.1%
CSI 300	CNY	3,899.9	-2.6%	-5.2%	-1.8%	-4.5%	20.1%
S&P/ASX 200	AUD	7,022.6	0.1%	3.0%	4.4%	5.1%	15.3%
Straits Times	SGD	3,181.5	0.9%	-2.0%	-2.5%	-1.3%	-0.6%
MSCI ACWI	USD	573.6	2.7%	1.2%	5.6%	1.5%	17.0%
MSCI WORLD	USD	2,404.8	2.7%	1.6%	6.0%	2.0%	18.6%
MSCI EUROPE	EUR	142.3	3.3%	1.2%	4.3%	1.9%	16.9%
MSCI EM	USD	1,091.6	2.8%	-1.8%	2.5%	-2.1%	4.8%
MSCI Asia Pacific Ex Jap	USD	547.2	2.8%	-0.8%	2.4%	-1.0%	6.6%
MSCI CHINA	HKD	85.0	4.5%	-2.0%	4.6%	-0.9%	7.1%
SET	Currency	Last	1Week	1 Month	3 Month	YTD	1 Year
Set Index	THB	1,535.2	1.4%	-1.5%	-6.3%	-2.8%	-7.1%
Set50 Index	THB	1,030.9	1.3%	-2.5%	-6.6%	-3.5%	-6.5%
Set100 Index	THB	2,257.7	1.4%	-2.3%	-6.9%	-3.6%	-7.0%
Thai Property Fund Indx	THB	240.1	-0.5%	3.3%	-1.2%	1.8%	15.0%
Commodities	Currency	Last	1Week	1 Month	3 Month	YTD	1 Year
NYMEX WTI Crude	USD	50.3	-2.4%	-15.6%	-12.1%	-17.6%	-4.4%
ICE Brent Crude	USD	54.5	-6.3%	-16.8%	-12.9%	-17.5%	-11.6%
Spot Gold	USD	1,572.6	-0.9%	1.0%	7.8%	3.6%	20.0%
Currency	Base Currency	Last	1Week	1 Month	3 Month	YTD	1 Year
Dollar Index		98.68	1.3%	1.4%	0.3%	2.4%	2.3%
EURUSD	1 EUR in USD	1.09	-1.3%	-1.4%	-0.7%	-2.4%	-3.5%
USDJPY	1 USD in JPY	109.77	1.3%	0.6%	0.5%	1.1%	0.0%
USDCNY	1 USD in CNY	7.00	1.3%	0.8%	0.1%	0.2%	3.8%
USDTHB	1 USD in THB	31.18	0.1%	3.0%	2.5%	3.4%	-0.3%
Treasury Yield	Currency	Last (%)	1Week	1 Month	3 Month	YTD	1 Year
US 2Y Yield	USD	1.40	9	-18	-27	-17	-108
US 5Y Yield	USD	1.40	9	-26	-34	-29	-106
US 10Y Yield	USD	1.58	8	-29	-36	-33	-107
TH 2Y Yield	THB	0.96	-11	-13	-37	-20	-81
TH 5Y Yield	THB	1.06	-7	-11	-40	-19	-104
TH 10Y Yield	THB	1.22	-6	-13	-45	-26	-117
Cummulative Net Bu.	Currency	Flow (THBmn)					
		1Week	1 Month	3 Month	YTD	1 Year	
Foreigners	THB	(10,207)	(24,566)	(53,037)	(23,495)	(76,719)	
Local Institution	THB	9,646	(8,840)	11,215	(3,460)	31,675	
Retail Investors	THB	603	34,112	39,711	28,706	30,289	
Propreitary	THB	(41)	(706)	2,110	(1,751)	14,754	

แหล่งที่มา: Bloomberg

คำปฏิเสธข้อเรียกร้อง (DISCLAIMER)

เอกสารฉบับนี้จัดทำขึ้นโดยบริษัท เมืองไทยประกันชีวิต จำกัด (มหาชน) ("บริษัท") ข้อมูลที่ปรากฏในเอกสารฉบับนี้จัดทำโดยอาศัยข้อมูลที่จัดทำมาจากแหล่งที่เชื่อหรือควรเชื่อว่ามีที่น่าเชื่อถือ และ/หรือถูกต้อง อย่างไรก็ตาม บริษัทไม่ยืนยันและไม่รับรองถึงความครบถ้วน สมบูรณ์หรือถูกต้องของข้อมูลดังกล่าว และไม่ได้ประกันราคาหรือผลตอบแทนของหลักทรัพย์ที่ปรากฏข้างต้น แม้ว่าข้อมูลดังกล่าวจะปรากฏข้อความที่อาจเป็นหรืออาจตีความว่าเป็นเช่นนั้นได้ บริษัทจึงไม่รับผิดชอบต่อการนำเอาข้อมูล ข้อความ ความเห็น และ/หรือบทสรุปที่ปรากฏในเอกสารฉบับนี้ไปใช้ไม่ว่ากรณีใดๆ ข้อมูลและความเห็นที่ปรากฏอยู่ในเอกสารฉบับนี้ มิได้ประสงค์จะชี้ชวน เสนอแนะ หรือจูงใจให้ซื้อหรือขายหลักทรัพย์ที่ปรากฏในเอกสารฉบับนี้ และข้อมูลอาจมีการแก้ไขเพิ่มเติมเปลี่ยนแปลงโดยมีต้องแจ้งให้ทราบล่วงหน้า บริษัทขอสงวนสิทธิ์ในข้อมูลที่ปรากฏในเอกสารนี้ ห้ามมิให้ผู้ใดใช้ประโยชน์ ทำซ้ำ ดัดแปลง นำออกแสดง ทำให้ปรากฏ หรือเผยแพร่ต่อสาธารณชน ไม่ว่าด้วยประการใดๆ ซึ่งข้อมูลในเอกสารนี้ ไม่ว่าทั้งหมดหรือบางส่วน เว้นแต่ได้รับอนุญาตเป็นหนังสือจากบริษัทเป็นการล่วงหน้า ในการซื้อหรือขายหลักทรัพย์ย่อมมีความเสี่ยง ผู้ลงทุนควรทำความเข้าใจอย่างถ่องแท้ต่อลักษณะของหลักทรัพย์แต่ละประเภท และควรศึกษาข้อมูลของบริษัทที่ออกหลักทรัพย์และข้อมูลอื่นใดที่เกี่ยวข้องก่อนตัดสินใจลงทุน

ข้อมูลผลตอบแทนของกองทุนเป็นข้อมูลจากแหล่งที่มาที่น่าเชื่อถือ อย่างไรก็ตาม บริษัทและบริษัทที่จัดทำแหล่งข้อมูลนี้อ้างอิง มีอาจรับประกันความถูกต้องครบถ้วนของข้อมูลดังกล่าวได้ ในการใช้ข้อมูลจึงต้องใช้ความระมัดระวังด้วยวิจรณ์ญาณของตนเองและรับผิดชอบในความเสียหายต่างๆ ที่อาจเกิดขึ้น โดยสามารถตรวจสอบข้อมูลผลตอบแทนจากบริษัทที่ออกหลักทรัพย์ดังกล่าว ทั้งนี้ ผลการดำเนินงานในอดีตของกองทุน มิได้เป็นสิ่งยืนยันถึงผลการดำเนินงานในอนาคต ควรทำความเข้าใจลักษณะกองทุน เงื่อนไขผลตอบแทนและความเสี่ยงก่อนตัดสินใจลงทุน