

สรุปข่าวสำคัญในรอบสัปดาห์

23- 27 มีนาคม 2563

• ธปท.คาดการณ์เศรษฐกิจไทยปี 63 หดตัว 5.3% จากผลกระทบโควิด 19 ก่อนพลิกกลับมาโต 3% ในปี 64

ธนาคารแห่งประเทศไทย (ธปท.) ระบุว่าสถานการณ์โรคระบาดไวรัสโควิด-19 จะส่งผลกระทบต่อประเทศต่างๆทั่วโลก รวมทั้งประเทศไทย ทั้งในด้านตลาดการเงิน เศรษฐกิจ และสังคม จึงทำให้ ธปท.มีการปรับลดประมาณการการเศรษฐกิจไทยในปี 63 เป็นหดตัว 5.3% โดยรายละเอียดระบุว่าการส่งออก การบริโภคภาคเอกชน และการลงทุนภาคเอกชนจะหดตัว 8.8% 1.5% และ 4.3% ตามลำดับ ในส่วนการใช้จ่ายลงทุนภาครัฐ แม้คาดว่าจะสามารถขยายตัว 5.8% แต่ยังไม่เพียงพอที่จะทำให้การเติบโตเศรษฐกิจไทยในปีนี้อยู่ในขอบเขตการขยายตัวทางด้านประมาณการอัตราเงินเฟ้อทั่วไปคาดว่าจะติดลบ 1.0%

• ทรัมป์ลงนามมาตรการเยียวยาผลกระทบโควิด-19 วงเงิน 2 ล้านล้านดอลลาร์สหรัฐฯ

ประธานาธิบดี โดนัลด์ ทรัมป์ ลงนามกฎหมายมาตรการเยียวยาผู้ได้รับผลกระทบทางเศรษฐกิจ วงเงิน 2 ล้านล้านดอลลาร์สหรัฐฯ ภายหลังจากที่ตัวเลขผู้ขอสวัสดิการการว่างงานของสหรัฐฯในสัปดาห์ที่ผ่านมาพุ่งขึ้นเป็นประวัติการณ์ที่ 3.3 ล้านราย โดยมาตรการเยียวยานี้มีเนื้อหาหลักระบุว่า จะมีการจ่ายเงินช่วยเหลือแก่ประชาชนที่ได้รับผลกระทบจากโควิด-19 การเพิ่มสิทธิประโยชน์แก่ผู้ว่างงาน และเงินกู้ยืมแก่ผู้ประกอบการรายย่อย

• รัฐสภายุโรปไฟเขียวตั้งกองทุนฉุกเฉิน 3.7 หมื่นล้านยูโร เพื่อรับมือผลกระทบโควิด-19

รัฐสภายุโรปได้อนุมัติกองทุนฉุกเฉินวงเงิน 3.7 หมื่นล้านยูโร (4.05 หมื่นล้านดอลลาร์สหรัฐฯ) เพื่อให้ประเทศสมาชิกทั้ง 27 นำเงินไปใช้จ่ายเพื่อกระตุ้นเศรษฐกิจที่ได้รับผลกระทบจากโควิด-19 รวมทั้งยังได้มีการอนุมัติให้นางบประมาณในกองทุนรับมือภัยพิบัติ มาใช้ในการสนับสนุนด้านบริการสาธารณสุขในยุโรป รวมทั้งออกมาตรการต่างๆเพื่อช่วยเหลือสายการบินยุโรปที่ได้รับผลกระทบ

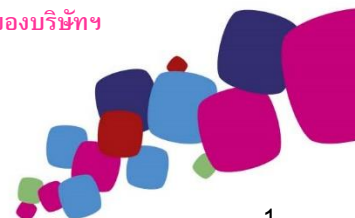
ที่มา: อินโฟเคส, KRESEARCH

สรุปภาวะตลาด

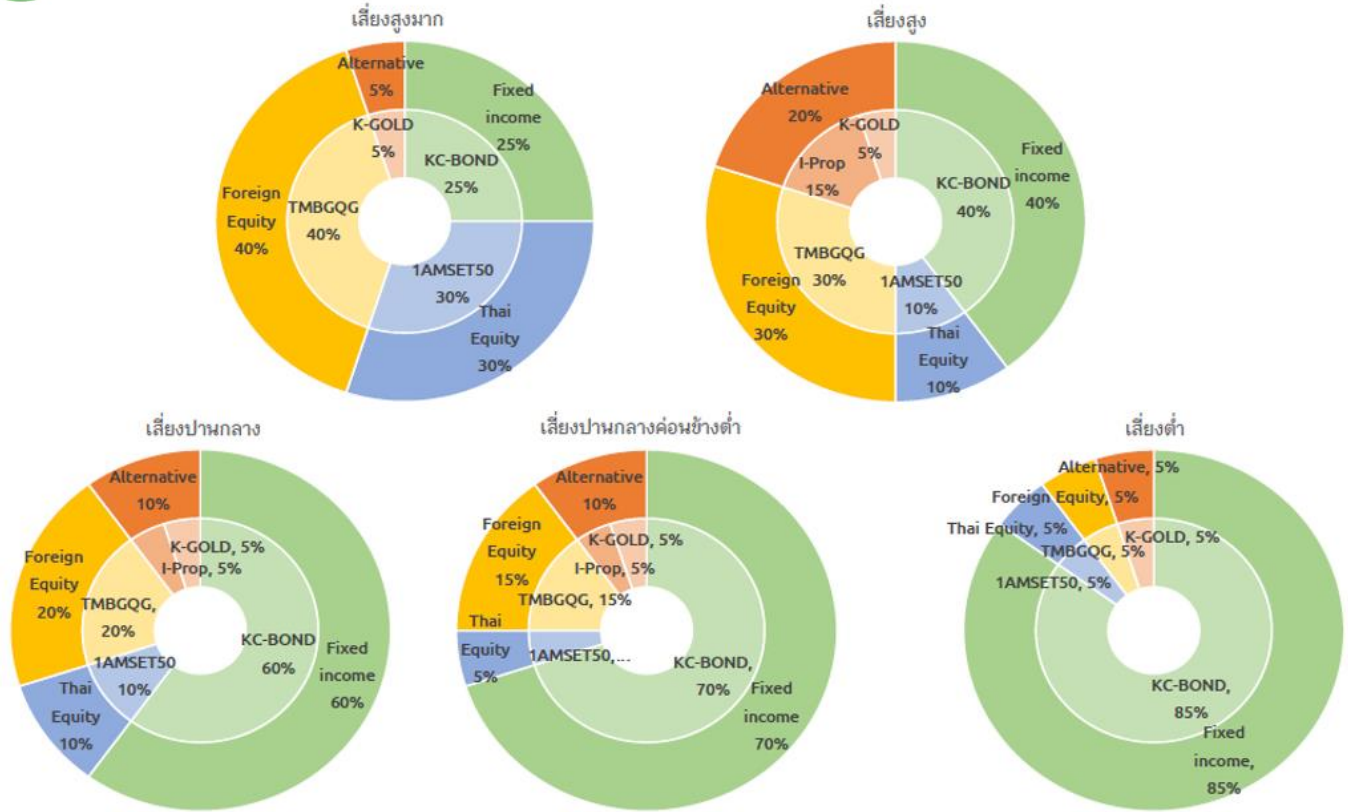
	Underweight	Neutral	Overweight	มุมมองการลงทุน
Cash				• ลดความเสี่ยง ในภาวะตลาดผันผวนสูง
Global Equity				• ความไม่แน่นอนกดดันตลาด ลดความเสี่ยง ในช่วงสั้น รอจุดสถานการณ์
Thai Equity				• ทองเที่ยวหด เศรษฐกิจอาจไม่โต คาดการณ์กำไรแนวโน้มแย
Fixed Income				• ระยะสั้นเม็ดเงินไหลเข้าสินทรัพย์ปลอดภัย แต่ Yield ยังผันผวนมาก
Property				• ราคาถูก sell-off ลงมาตามสินทรัพย์เสี่ยงอื่น จากความกังวลภาวะเศรษฐกิจโลก
Gold				• สินทรัพย์ที่ช่วยกระจายความเสี่ยง ในภาวะตลาดผันผวนสูง

• ในสัปดาห์ที่ผ่านมา ดัชนีหุ้นไทย (SET index) ปรับตัวลง 2.4% หลังจากที่ธปท.ประกาศปรับลดการเติบโตของเศรษฐกิจไทยในปีนี้ ประกอบกับสถานการณ์การระบาดของไวรัสโควิด-19 ในประเทศที่รุนแรงมากขึ้น ส่งผลให้รัฐบาลมีการออก พรก.ฉุกเฉินเพื่อยกระดับความเข้มข้นในการควบคุมสถานการณ์การแพร่ระบาด ในขณะที่หุ้นโลก (MSCI ACWI) ปรับตัวขึ้น 9.9% ตอบรับการกระตุ้นเศรษฐกิจจากมาตรการทางการเงินและการคลัง อย่างไรก็ดี จากสถานการณ์ปัจจุบันที่ตัวเลขผู้ติดเชื้อยังไม่ส่งสัญญาณชะลอตัวลง คาดว่าสภาวะการลงทุนจะยังคงมีความผันผวนต่อไป เราจึงแนะนำลดสัดส่วนการลงทุนในสินทรัพย์เสี่ยง เช่น หุ้นไทย หุ้นโลก และ กองทุนรวมอสังหาริมทรัพย์ รวมถึงเน้นการลงทุนแบบพอร์ตโฟลิโอที่มีการกระจายการลงทุนในหลากหลายสินทรัพย์เพื่อลดความผันผวนโดยรวมของพอร์ตโฟลิโอในภาวะที่ตลาดเงินตลาดทุนกำลังอยู่ในภาวะผันผวนสูง

“สำหรับผู้ลงทุนที่มีเป้าหมายในการวางแผนทางการเงินระยะยาว เราแนะนำให้ลงทุนตามพอร์ตโฟลิโอแนะนำของบริษัท เพื่อกระจายการลงทุนในหลากหลายสินทรัพย์ให้เหมาะสมตามระดับความเสี่ยงที่รับได้”



ตัวอย่างพอร์ตโฟลิโอแนะนำสำหรับผู้ลงทุนแต่ละระดับความเสี่ยง

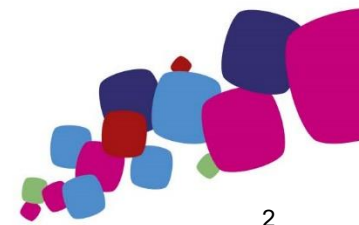


ผลการดำเนินงานของตัวอย่างพอร์ตโฟลิโอตามระดับความเสี่ยง

ระดับความเสี่ยงของ ตัวอย่างพอร์ตโฟลิโอ	ผลการดำเนินงานย้อนหลัง				
	3 เดือน	6 เดือน	ตั้งแต่ต้นปี	1 ปี	3 ปี (ต่อปี)
เสี่ยงสูงมาก	-5.6%	-5.8%	-6.7%	-1.5%	2.3%
เสี่ยงสูง	-2.0%	-1.5%	-3.0%	4.4%	5.0%
เสี่ยงปานกลาง	-1.2%	-1.0%	-2.0%	3.3%	3.4%
เสี่ยงปานกลางค่อนข้างต่ำ	-0.1%	0.3%	-0.8%	4.5%	3.6%
เสี่ยงต่ำ	0.6%	0.7%	0.1%	4.3%	3.1%

ข้อมูล ณ 28/2/2563

- ตัวอย่างพอร์ตโฟลิโอแต่ละระดับความเสี่ยง มีการกระจายลงทุนในหลากหลายสินทรัพย์ในสัดส่วนที่ต่างกัน เพื่อให้สอดคล้องกับระดับความเสี่ยงของแต่ละพอร์ตโฟลิโอ ภายใต้สมมติฐานที่ผู้จัดทำ ใช้ข้อมูลที่เกิดขึ้นในอดีต รวมถึงการประเมินสภาวะทางเศรษฐกิจที่จะเปลี่ยนแปลงไปในอนาคตระยะ 10 ปีข้างหน้า เพื่อใช้ในการจัดทำตัวอย่างพอร์ตโฟลิโอด้วยวิธี Mean-Variance อย่างไรก็ตามตัวอย่างพอร์ตโฟลิโอไม่มีการรับประกันผลการดำเนินงานหรือผลตอบแทน และมีได้รับประกันว่าผู้ลงทุนจะได้รับผลตอบแทนที่คาดหวังตามที่แสดงไว้ นอกจากนี้ผลการดำเนินงานในอดีตของตัวอย่างพอร์ตโฟลิโอแนะนำ มิได้เป็นสิ่งยืนยันถึงผลการดำเนินงานในอนาคต ผู้ลงทุนควรศึกษาข้อมูลสำคัญของกองทุนโดยเฉพาะนโยบายการลงทุน ความเสี่ยง และผลการดำเนินงานของกองทุน ทั้งนี้ผู้ลงทุนอาจมีความเสี่ยงจากอัตราแลกเปลี่ยน เนื่องจากการป้องกันความเสี่ยงขึ้นอยู่กับดุลพินิจของผู้จัดการกองทุน
- สำหรับผลการดำเนินงานในระยะที่ต่ำกว่า 1 ปี เป็นผลตอบแทนแบบตามช่วงระยะเวลา (Holding period return)

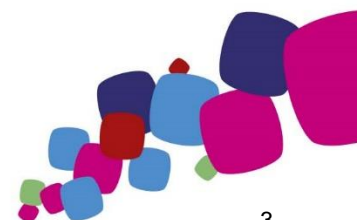


ผลการดำเนินงานของกองทุน จากตัวอย่างพอร์ตโฟลิโอตามระดับความเสี่ยง

ประเภทสินทรัพย์	ชื่อกองทุน	ผลการดำเนินงานย้อนหลัง				
		3 เดือน	6 เดือน	ตั้งแต่ต้นปี	1 ปี	3 ปี (ต่อปี)
Money Market	K-CASH	0.27%	0.60%	0.27%	1.39%	1.26%
Fixed Income	K-CBOND	0.49%	1.07%	0.49%	3.35%	2.19%
Thai Equity	1AMSET50	-29.24%	-32.04%	-29.22%	-30.53%	-7.40%
Global Equity	TMBGQG	-15.12%	-10.03%	-15.26%	-4.89%	5.87%
Property Fund	PRINCIPAL iPROP	-20.20%	-21.68%	-20.48%	-11.65%	2.65%
Gold	K-GOLD	7.22%	7.50%	6.94%	20.32%	6.44%

ข้อมูล ณ 27/03/2563

คำเตือน: ผลการดำเนินงานในอดีตของกองทุนรวมมิได้เป็นที่ยืนยันถึงผลการดำเนินงานในอนาคต



ข้อมูลตลาด

ข้อมูล ณ วันที่ 27/03/2563

Global Indices	Currency	Last	1Week	Return (%)			
				1 Month	3 Month	YTD	1 Year
DOW JONES	USD	21,636.8	12.8%	-19.7%	-24.5%	-24.0%	-15.9%
S&P 500	USD	2,541.5	10.3%	-18.4%	-21.6%	-21.1%	-9.7%
NASDAQ	USD	7,502.4	9.1%	-16.5%	-16.7%	-16.1%	-2.2%
Euro Stoxx50	EUR	2,728.7	7.1%	-23.7%	-27.9%	-27.2%	-17.8%
Euro Stoxx600	EUR	310.9	6.1%	-23.2%	-25.9%	-25.3%	-17.5%
FTSE 100	GBP	5,510.3	6.2%	-21.8%	-27.9%	-27.4%	-23.8%
NIKKEI	JPY	19,389.4	17.1%	-13.5%	-18.7%	-18.0%	-7.8%
Topix	JPY	1,459.5	13.7%	-9.1%	-15.8%	-15.2%	-7.8%
HANG SENG	HKD	23,484.3	3.0%	-12.0%	-16.8%	-17.1%	-18.4%
CSI 300	CNY	3,710.1	1.6%	-8.9%	-7.8%	-9.1%	-0.5%
S&P/ASX 200	AUD	4,842.4	0.5%	-27.8%	-29.0%	-28.8%	-21.6%
Straits Times	SGD	2,528.8	4.9%	-18.9%	-21.6%	-21.5%	-21.1%
MSCI ACWI	USD	436.6	9.9%	-19.1%	-23.0%	-22.6%	-13.6%
MSCI WORLD	USD	1,827.2	10.7%	-19.1%	-22.7%	-22.4%	-12.8%
MSCI EUROPE	EUR	104.3	6.2%	-23.0%	-26.0%	-25.3%	-18.0%
MSCI EM	USD	842.5	4.9%	-19.2%	-24.7%	-24.7%	-19.4%
MSCI Asia Pacific Ex J	USD	431.6	5.0%	-17.8%	-22.3%	-22.3%	-17.6%
MSCI CHINA	HKD	75.6	4.6%	-10.1%	-12.0%	-12.1%	-8.5%
SET	Currency	Last	1Week	1 Month	3 Month	YTD	1 Year
Set Index	THB	1,099.8	-2.4%	-19.5%	-30.3%	-30.4%	-32.7%
Set50 Index	THB	740.1	-2.1%	-19.3%	-30.8%	-30.7%	-32.0%
Set100 Index	THB	1,610.9	-2.5%	-19.8%	-31.2%	-31.2%	-32.8%
Thai Property Fund Inc	THB	171.5	-7.4%	-22.5%	-26.8%	-27.3%	-21.7%
Commodities	Currency	Last	1Week	1 Month	3 Month	YTD	1 Year
NYMEX WTI Crude	USD	21.5	-4.1%	-55.9%	-65.1%	-65.1%	-63.7%
ICE Brent Crude	USD	24.9	-7.6%	-53.3%	-63.4%	-63.6%	-63.2%
Spot Gold	USD	1,628.2	8.6%	-0.8%	7.8%	7.5%	26.2%
Currency	Base Currency	Last	1Week	1 Month	3 Month	YTD	1 Year
Dollar Index		98.37	-4.3%	-0.6%	1.5%	1.7%	1.2%
EURUSD	1 EUR in USD	1.11	4.2%	2.4%	-0.3%	-0.5%	-0.7%
USDJPY	1 USD in JPY	107.94	-2.7%	-2.3%	-1.4%	-0.9%	-2.4%
USDCNY	1 USD in CNY	7.10	0.0%	1.0%	1.4%	1.6%	5.3%
USDTHB	1 USD in THB	32.61	0.2%	2.3%	8.1%	8.8%	2.6%
Change (bps)							
Treasury Yield	Currency	Last (%)	1Week	1 Month	3 Month	YTD	1 Year
US 2Y Yield	USD	0.24	-7	-92	-134	-132	-199
US 5Y Yield	USD	0.39	-6	-76	-128	-128	-182
US 10Y Yield	USD	0.67	-17	-66	-120	-120	-172
TH 2Y Yield	THB	0.81	-22	3	-35	-35	-97
TH 5Y Yield	THB	1.02	-31	20	-22	-22	-104
TH 10Y Yield	THB	1.43	-28	41	-4	-5	-97
Flow (THBmn)							
Cummulative Net Buy	Currency	1Week	1 Month	3 Month	YTD	1 Year	
Foreigners	THB	-8,005	-76,977	-113,029	-112,683	-143,451	
Local Institution	THB	10,637	35,138	28,454	22,586	41,987	
Retail Investors	THB	-55	51,531	96,646	97,564	96,713	
Propreitary	THB	-2,578	-9,692	-12,070	-7,467	4,750	

แหล่งที่มา: Bloomberg

คำปฏิเสธข้อเรียกร้อง (DISCLAIMER)

เอกสารฉบับนี้จัดทำขึ้นโดยบริษัท เมืองไทยประกันชีวิต จำกัด (มหาชน) ("บริษัท") ข้อมูลที่ปรากฏในเอกสารฉบับนี้จัดทำโดยอาศัยข้อมูลที่จัดทำมาจากแหล่งที่เชื่อหรือควรเชื่อว่ามีที่น่าเชื่อถือ และ/หรือถูกต้อง อย่างไรก็ตาม บริษัทไม่ยืนยันและไม่รับรองถึงความครบถ้วน สมบูรณ์หรือถูกต้องของข้อมูลดังกล่าว และไม่ได้ประกันราคาหรือผลตอบแทนของหลักทรัพย์ที่ปรากฏข้างต้น แม้ว่าข้อมูลดังกล่าวจะปรากฏข้อความที่อาจเป็นหรืออาจตีความว่าเป็นเช่นนั้นได้ บริษัทจึงไม่รับผิดชอบต่อการนำเอาข้อมูล ข้อความ ความเห็น และ/หรือบทสรุปที่ปรากฏในเอกสารฉบับนี้ไปใช้ไม่ว่ากรณีใดๆ ข้อมูลและความเห็นที่ปรากฏอยู่ในเอกสารฉบับนี้ มิได้ประสงค์จะชี้ชวน เสนอแนะ หรือจูงใจให้ซื้อหรือขายหลักทรัพย์ที่ปรากฏในเอกสารฉบับนี้ และข้อมูลอาจมีการแก้ไขเพิ่มเติมเปลี่ยนแปลงโดยมีต้องแจ้งให้ทราบล่วงหน้า บริษัทขอสงวนสิทธิ์ในข้อมูลที่ปรากฏในเอกสารนี้ ห้ามมิให้ผู้ใดใช้ประโยชน์ ทำซ้ำ ดัดแปลง นำออกแสดง ทำให้ปรากฏ หรือเผยแพร่ต่อสาธารณชน ไม่ว่าด้วยประการใดๆ ซึ่งข้อมูลในเอกสารนี้ ไม่ว่าทั้งหมดหรือบางส่วน เว้นแต่ได้รับอนุญาตเป็นหนังสือจากบริษัทเป็นการล่วงหน้า ในการซื้อหรือขายหลักทรัพย์ย่อมมีความเสี่ยง ผู้ลงทุนควรทำความเข้าใจอย่างถ่องแท้ต่อลักษณะของหลักทรัพย์แต่ละประเภท และควรศึกษาข้อมูลของบริษัทที่ออกหลักทรัพย์และข้อมูลอื่นใดที่เกี่ยวข้องก่อนตัดสินใจลงทุน

ข้อมูลผลตอบแทนของกองทุนเป็นข้อมูลจากแหล่งที่มาที่น่าเชื่อถือ อย่างไรก็ตาม บริษัทและบริษัทที่จัดทำแหล่งข้อมูลนี้อ้างอิง มีอาจรับประกันความถูกต้องครบถ้วนของข้อมูลดังกล่าวได้ ในการใช้ข้อมูลจึงต้องใช้ความระมัดระวังด้วยวิจรรย์ญาณของตนเองและรับผิดชอบในความเสียหายต่างๆ ที่อาจเกิดขึ้น โดยสามารถตรวจสอบข้อมูลผลตอบแทนจากบริษัทที่ออกหลักทรัพย์ดังกล่าว ทั้งนี้ ผลการดำเนินงานในอดีตของกองทุน มิได้เป็นสิ่งยืนยันถึงผลการดำเนินงานในอนาคต ควรทำความเข้าใจลักษณะกองทุน เงื่อนไขผลตอบแทนและความเสี่ยงก่อนตัดสินใจลงทุน