

สรุปข่าวสำคัญในรอบสัปดาห์

30 มีนาคม – 3 เมษายน 2563

- กรม.มีมติเห็นชอบมาตรการดูแลและเยียวยาโควิด-19 เฟส 3 รวมวงเงิน 1.9 ล้านล้านบาท**
 คณะรัฐมนตรี (ครม.) อนุมัติมาตรการดูแลและเยียวยาผลกระทบจากโควิด-19 ระยะ 3 วงเงินรวม 1.9 ล้านล้านบาท แบ่งออกเป็น 3 ส่วน ดังนี้ 1. ออก พ.ร.ก.กู้เงินเพื่อการเยียวยาและดูแลเศรษฐกิจ วงเงิน 1 ล้านล้านบาท 2. ออก พ.ร.ก.ให้อำนาจธนาคารแห่งประเทศไทยออกชอฟด์ไลน์เพื่อดูแลภาคธุรกิจ วงเงิน 5 แสนล้านบาท 3. ออก พ.ร.ก.ดูแลเสถียรภาพภาคการเงิน วงเงิน 4 แสนล้านบาท ด้วยการตั้งกองทุนรวม Corporate Bond Liquidity Stabilization Fund หรือ BSF และมอบหมายให้ธนาคารแห่งประเทศไทยทำหน้าที่ซื้อขายหน่วยลงทุนในกองทุนดังกล่าว
- ตัวเลขผู้ขอสวัสดิการว่างงานของสหรัฐฯพุ่งแตะระดับสูงสุดเป็นประวัติการณ์**
 ตัวเลขผู้ขอสวัสดิการว่างงานของสหรัฐฯพุ่งขึ้นเป็นประวัติการณ์ที่ 6.6 ล้านรายในสัปดาห์ที่ผ่านมา และสูงกว่าประมาณการของนักวิเคราะห์ที่ 3.1 ล้านราย โดยการพุ่งขึ้นของตัวเลขผู้ขอสวัสดิการ มาจากผลกระทบของการแพร่ระบาดของไวรัสโควิด-19 ซึ่งส่งผลให้ภาคธุรกิจจำเป็นต้องปิดกิจการ และทำการการปลดพนักงานจำนวนมากจากมาตรการล็อกดาวน์ของรัฐบาลสหรัฐฯ
- มาร์กิตเผยโควิด-19 ทุบดัชนี PMI ของสหภาพยุโรปต่ำเป็นประวัติการณ์**
 ไอเอชเอส มาร์กิต เปิดเผยว่าผลกระทบจากการแพร่ระบาดของเชื้อโควิด-19 ส่งผลให้ดัชนีผู้จัดการฝ่ายจัดซื้อ (PMI) รวมภาคการผลิตและบริการในเดือนมีนาคม ปรับตัวลงสู่ระดับ 31.4 ซึ่งเป็นระดับต่ำสุดในรอบกว่า 22 ปี โดยตัวเลขดัชนีที่ต่ำกว่า 50 บ่งชี้ว่าภาคธุรกิจกำลังเผชิญภาวะการหดตัว ซึ่งสอดคล้องกับตัวเลขความเชื่อมั่นของภาคธุรกิจล่าสุดที่ปรับตัวลงต่ำสุดเป็นประวัติการณ์
- ราคาน้ำมันดิบพุ่งขึ้นแรงรับข่าวความเป็นไปได้ในการลดกำลังการผลิตของโอเปค**
 ราคาน้ำมันดิบ WTI ในสัปดาห์ที่ผ่านมา ปรับตัวขึ้น 31.8% ปิดที่ 28.3 ดอลลาร์สหรัฐต่อบาร์เรล โดยได้รับปัจจัยสนับสนุนจากการที่ประธานาธิบดีทรัมป์ ออกมาแสดงความเชื่อมั่นว่ากลุ่มผู้ส่งออกน้ำมัน (OPEC) และประเทศพันธมิตรนำโดยรัสเซีย จะกลับมาเจรจาและสามารถบรรลุข้อตกลงในการลดกำลังการผลิตเพื่อรักษาเสถียรภาพราคาน้ำมัน อย่างไรก็ตาม ยังคงต้องจับตามองการประชุมฉุกเฉินระหว่างประเทศพันธมิตรที่จะจัดในวันที่ 9 เม.ย. 63 โดยตลาดคาดการณ์ว่าซาอุดีอาระเบียอาจจะลดกำลังการผลิตลงมาอยู่ที่ระดับ 8 ล้านบาร์เรลต่อวัน จากระดับ 9 ล้านบาร์เรลต่อวัน

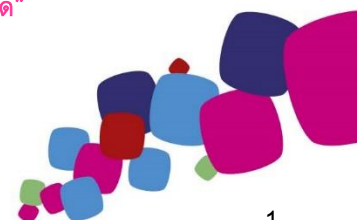
ที่มา: อินโฟเคส, KRESEARCH

สรุปภาวะตลาด

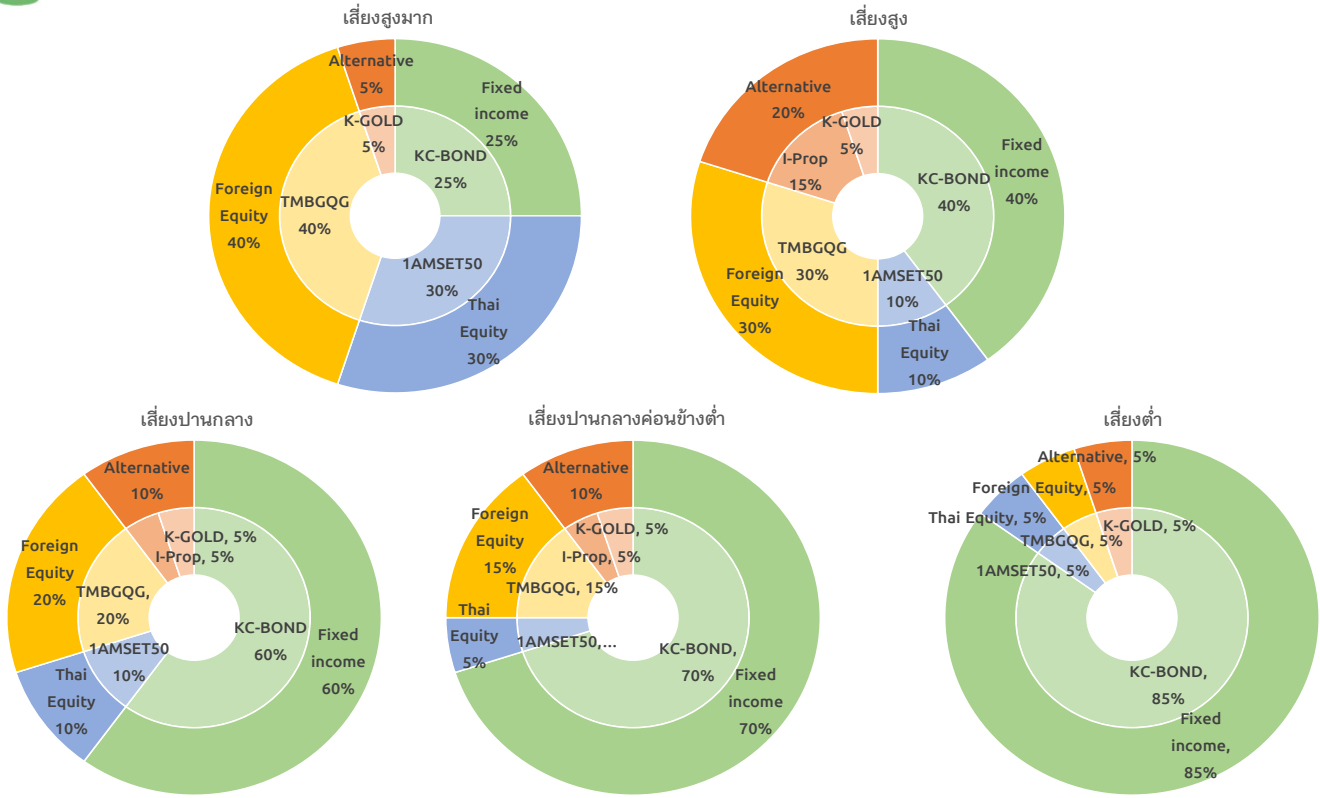
Asset Allocation	Underweight Neutral Overweight			มุมมองการลงทุน
	Cash			
Global Equity				● ความไม่แน่นอนกดดันตลาด ลดความเสี่ยงในช่วงสั้น รอดสถานการณ์
Thai Equity				● ทองที่ยาวรอด เศรษฐกิจอาจไม่โต คาดการณ์กำไรแนวโน้มแย่
Fixed Income				● ระยะสั้นเม็ดเงินไหลเข้าสินทรัพย์ปลอดภัย แต่ Yield ผันผวนมาก
Property				● ราคาถูก sell-off ลงตามสินทรัพย์เสี่ยงอื่น จากความกังวลภาวะเศรษฐกิจโลก
Gold				● สินทรัพย์ที่ช่วยกระจายความเสี่ยงในภาวะตลาดหุ้นผันผวน

- ในสัปดาห์ที่ผ่านมา ดัชนีหุ้นไทย (SET index) ปรับตัวขึ้น 3.6% ตอรับมาตรการดูแลและเยียวยาโควิด-19 ในขณะที่หุ้นโลก (MSCI ACWI) ปรับตัวลง 2.7% จากการที่ตัวเลขผู้ขอสวัสดิการว่างงานของสหรัฐฯพุ่งขึ้นแตะระดับสูงสุดเป็นประวัติการณ์ โดยหากดูสถานการณ์ปัจจุบันที่การแพร่ระบาดของโควิด-19 ยังคงเป็นปัจจัยหลักที่กดดันตลาด เราคาดว่าสภาวะการลงทุนจะยังมีความผันผวนสูง เราจึงแนะนำให้ระมัดระวังการลงทุนในสินทรัพย์เสี่ยง เช่น หุ้นไทย หุ้นโลก และ กองทุนรวมอสังหาริมทรัพย์ รวมถึงแนะนำให้เน้นการลงทุนแบบพอร์ตโฟลิโอที่มีการกระจายการลงทุนในหลากหลายสินทรัพย์เพื่อลดความผันผวนโดยรวมของพอร์ตโฟลิโอในภาวะที่ตลาดเงินตลาดทุนกำลังอยู่ในภาวะผันผวนสูง

“สำหรับผู้ลงทุนที่มีเป้าหมายในการวางแผนทางการเงินระยะยาว เราแนะนำให้ลงทุนตามพอร์ตโฟลิโอแนะนำของบริษัทฯ เพื่อกระจายการลงทุนในหลากหลายสินทรัพย์ให้เหมาะสมตามระดับความเสี่ยงที่รับได้”



ตัวอย่างพอร์ตโฟลิโอแนะนำสำหรับผู้ลงทุนแต่ละระดับความเสี่ยง



ผลการดำเนินงานของตัวอย่างพอร์ตโฟลิโอตามระดับความเสี่ยง

ระดับความเสี่ยงของ ตัวอย่างพอร์ตโฟลิโอ	ผลการดำเนินงานย้อนหลัง				
	3 เดือน	6 เดือน	ตั้งแต่ต้นปี	1 ปี	3 ปี (ต่อปี)
เสี่ยงสูงมาก	-15.2%	-13.6%	-15.2%	-10.8%	-1.2%
เสี่ยงสูง	-10.5%	-8.9%	-10.5%	-4.6%	1.9%
เสี่ยงปานกลาง	-6.9%	-5.6%	-6.9%	-2.2%	1.5%
เสี่ยงปานกลางค่อนข้างต่ำ	-4.5%	-3.3%	-4.5%	0.1%	2.1%
เสี่ยงต่ำ	-1.8%	-1.1%	-1.8%	1.9%	2.4%

ข้อมูล ณ 31/3/2563

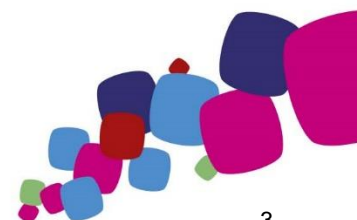
- ตัวอย่างพอร์ตโฟลิโอแต่ละระดับความเสี่ยง มีการกระจายลงทุนในหลากหลายสินทรัพย์ในสัดส่วนที่แตกต่างกัน เพื่อให้สอดคล้องกับระดับความเสี่ยงของแต่ละพอร์ตโฟลิโอ ภายใต้สมมติฐานที่ผู้จัดทำ ใช้ข้อมูลที่เกิดขึ้นในอดีต รวมถึงการประเมินสถานะทางเศรษฐกิจที่จะเปลี่ยนแปลงไปในอนาคตระยะ 10 ปีข้างหน้า เพื่อใช้ในการจัดทำตัวอย่างพอร์ตโฟลิโอด้วยวิธี Mean-Variance อย่างไรก็ตาม ตัวอย่างพอร์ตโฟลิโอไม่มีการรับประกันผลการดำเนินงานหรือผลตอบแทน และมีได้รับประกันว่าผู้ลงทุนจะได้รับผลตอบแทนที่คาดหวังตามที่แสดงไว้ นอกจากนี้ผลการดำเนินงานในอดีตของตัวอย่างพอร์ตโฟลิโอแนะนำ มิได้เป็นสิ่งยืนยันถึงผลการดำเนินงานในอนาคต ผู้ลงทุนควรศึกษาข้อมูลสำคัญของกองทุนโดยเฉพาะนโยบายการลงทุน ความเสี่ยง และผลการดำเนินงานของกองทุน ทั้งนี้ผู้ลงทุนอาจมีความเสี่ยงจากอัตราแลกเปลี่ยน เนื่องจากการป้องกันความเสี่ยงขึ้นอยู่กับดุลพินิจของผู้จัดการกองทุน
- สำหรับผลการดำเนินงานในระยะที่ต่ำกว่า 1 ปี เป็นผลตอบแทนแบบตามช่วงระยะเวลา (Holding period return)

ผลการดำเนินงานของกองทุน จากตัวอย่างพอร์ตโฟลิโอตามระดับความเสี่ยง

ประเภทสินทรัพย์	ชื่อกองทุน	ผลการดำเนินงานย้อนหลัง				
		3 เดือน	6 เดือน	ตั้งแต่ต้นปี	1 ปี	3 ปี (ต่อปี)
Money Market	K-CASH	0.26%	0.59%	0.29%	1.38%	1.26%
Fixed Income	K-CBOND	0.27%	0.97%	0.42%	3.19%	2.14%
Thai Equity	1AMSET50	-21.87%	-23.24%	-21.46%	-23.64%	-4.49%
Global Equity	TMBGQG	-20.65%	-12.74%	-20.11%	-12.37%	3.90%
Property Fund	PRINCIPAL iPROP	-20.03%	-20.69%	-19.50%	-10.68%	2.94%
Gold	K-GOLD	5.92%	9.82%	9.42%	25.72%	7.04%

ข้อมูล ณ 07/04/2563

คำเตือน: ผลการดำเนินงานในอดีตของกองทุนรวมมิได้เป็นสิ่งยืนยันถึงผลการดำเนินงานในอนาคต



ข้อมูลตลาด

ข้อมูล ณ วันที่ 03/04/2563

Global Indices	Currency	Last	1Week	Return (%)			
				1 Month	3 Month	YTD	1 Year
DOW JONES	USD	21,052.5	-2.7%	-22.3%	-26.5%	-26.0%	-20.2%
S&P 500	USD	2,488.7	-2.1%	-20.5%	-23.1%	-22.7%	-13.6%
NASDAQ	USD	7,373.1	-1.7%	-18.2%	-18.3%	-17.6%	-6.6%
Euro Stoxx50	EUR	2,663.0	-2.4%	-22.1%	-29.4%	-29.0%	-22.6%
Euro Stoxx600	EUR	309.1	-0.6%	-20.0%	-26.1%	-25.7%	-20.3%
FTSE 100	GBP	5,415.5	-1.7%	-20.5%	-29.0%	-28.6%	-26.8%
NIKKEI	JPY	17,820.2	-8.1%	-15.5%	-24.7%	-24.7%	-18.0%
Topix	JPY	1,325.1	-9.2%	-11.8%	-23.0%	-23.0%	-18.2%
HANG SENG	HKD	23,236.1	-1.1%	-11.4%	-18.3%	-17.9%	-22.4%
CSI 300	CNY	3,713.2	0.1%	-9.8%	-10.4%	-9.0%	-8.6%
S&P/ASX 200	AUD	5,067.5	4.6%	-19.9%	-24.7%	-25.5%	-18.7%
Straits Times	SGD	2,389.3	-5.5%	-21.0%	-26.2%	-25.9%	-28.0%
MSCI ACWI	USD	425.4	-2.6%	-20.7%	-25.0%	-24.6%	-17.8%
MSCI WORLD	USD	1,776.9	-2.8%	-20.8%	-24.8%	-24.5%	-17.1%
MSCI EUROPE	EUR	103.9	-0.4%	-19.7%	-26.1%	-25.7%	-20.6%
MSCI EM	USD	831.7	-1.3%	-19.9%	-26.0%	-25.6%	-23.0%
MSCI Asia Pacific Ex Jap	USD	428.1	-0.8%	-17.8%	-23.1%	-22.9%	-20.6%
MSCI CHINA	HKD	75.4	-0.4%	-11.0%	-13.5%	-12.4%	-12.5%
SET	Currency	Last	1Week	1 Month	3 Month	YTD	1 Year
Set Index	THB	1,138.8	3.6%	-17.4%	-28.6%	-27.9%	-30.7%
Set50 Index	THB	766.7	3.6%	-17.4%	-29.0%	-28.2%	-30.0%
Set100 Index	THB	1,671.8	3.8%	-17.8%	-29.3%	-28.6%	-30.7%
Thai Property Fund Inde	THB	176.5	2.9%	-21.0%	-25.4%	-25.2%	-20.1%
Commodities	Currency	Last	1Week	1 Month	3 Month	YTD	1 Year
NYMEX WTI Crude	USD	28.3	31.8%	-39.4%	-55.1%	-54.1%	-54.4%
ICE Brent Crude	USD	34.1	36.8%	-33.3%	-50.3%	-50.2%	-50.9%
Spot Gold	USD	1,620.8	-0.5%	-1.0%	4.4%	7.0%	25.4%
Currency	Base Currency	Last	1Week	1 Month	3 Month	YTD	1 Year
Dollar Index		100.58	2.2%	3.3%	3.9%	4.0%	3.4%
EURUSD	1 EUR in USD	1.08	-3.1%	-3.0%	-3.2%	-3.6%	-3.7%
USDJPY	1 USD in JPY	108.55	0.6%	0.9%	0.4%	-0.3%	-2.8%
USDCNY	1 USD in CNY	7.09	-0.1%	2.4%	1.8%	1.5%	5.6%
USDTHB	1 USD in THB	32.98	1.1%	5.2%	9.4%	10.0%	3.8%
Treasury Yield	Currency	Last (%)	1Week	1 Month	3 Month	YTD	1 Year
US 2Y Yield	USD	0.23	-1	-46	-130	-134	-211
US 5Y Yield	USD	0.38	-1	-40	-121	-129	-194
US 10Y Yield	USD	0.59	-8	-46	-119	-128	-192
TH 2Y Yield	THB	0.77	-4	6	-34	-39	-102
TH 5Y Yield	THB	1.03	0	26	-17	-22	-101
TH 10Y Yield	THB	1.46	2	51	-5	-2	-97
Cummulative Net Buy	Currency	1Week	1 Month	3 Month	YTD	1 Year	
Foreigners	THB	-9,248	-75,328	-121,905	-121,931	-155,124	
Local Institution	THB	5,389	32,600	22,868	27,975	43,691	
Retail Investors	THB	4,073	49,387	106,036	101,638	105,955	
Propreitary	THB	-215	-6,659	-6,999	-7,682	5,478	

แหล่งที่มา: Bloomberg

คำปฏิเสธข้อเรียกร้อง (DISCLAIMER)

เอกสารฉบับนี้จัดทำขึ้นโดยบริษัท เมืองไทยประกันชีวิต จำกัด (มหาชน) ("บริษัท") ข้อมูลที่ปรากฏในเอกสารฉบับนี้จัดทำโดยอาศัยข้อมูลที่จัดทำมาจากแหล่งที่เชื่อหรือควรเชื่อว่าจะมีความน่าเชื่อถือ และ/หรือถูกต้อง อย่างไรก็ตาม บริษัทไม่ยืนยันและไม่รับรองถึงความครบถ้วน สมบูรณ์หรือถูกต้องของข้อมูลดังกล่าว และไม่ได้ประกันราคาหรือผลตอบแทนของหลักทรัพย์ที่ปรากฏข้างต้น แม้ว่าข้อมูลดังกล่าวจะปรากฏข้อความที่อาจเป็นหรืออาจตีความว่าเป็นเช่นนั้นได้ บริษัทจึงไม่รับผิดชอบต่อการนำเอาข้อมูล ข้อความ ความเห็น และ/หรือบทสรุปที่ปรากฏในเอกสารฉบับนี้ไปใช้ไม่ว่ากรณีใดๆ ข้อมูลและความเห็นที่ปรากฏอยู่ในเอกสารฉบับนี้ มิได้ประสงค์จะชี้ชวน เสนอแนะ หรือจูงใจให้ซื้อหรือขายหลักทรัพย์ที่ปรากฏในเอกสารฉบับนี้ และข้อมูลอาจมีการแก้ไขเพิ่มเติมเปลี่ยนแปลงโดยมีต้องแจ้งให้ทราบล่วงหน้า บริษัทขอสงวนสิทธิ์ในข้อมูลที่ปรากฏในเอกสารนี้ ห้ามมิให้ผู้ใดใช้ประโยชน์ ทำซ้ำ ดัดแปลง นำออกแสดง ทำให้ปรากฏ หรือเผยแพร่ต่อสาธารณชน ไม่ว่าด้วยประการใดๆ ซึ่งข้อมูลในเอกสารนี้ ไม่ว่าทั้งหมดหรือบางส่วน เว้นแต่ได้รับอนุญาตเป็นหนังสือจากบริษัทเป็นการล่วงหน้า ในการซื้อหรือขายหลักทรัพย์ย่อมมีความเสี่ยง ผู้ลงทุนควรทำความเข้าใจอย่างถ่องแท้ต่อลักษณะของหลักทรัพย์แต่ละประเภท และควรศึกษาข้อมูลของบริษัทที่ออกหลักทรัพย์และข้อมูลอื่นใดที่เกี่ยวข้องก่อนตัดสินใจลงทุน

ข้อมูลผลตอบแทนของกองทุนเป็นข้อมูลจากแหล่งที่มาที่น่าเชื่อถือ อย่างไรก็ตาม บริษัทและบริษัทที่จัดทำแหล่งข้อมูลนี้อ้างอิง มีอาจรับประกันความถูกต้องครบถ้วนของข้อมูลดังกล่าวได้ ในการใช้ข้อมูลจึงต้องใช้ความระมัดระวังด้วยวิจารณญาณของตนเองและรับผิดชอบในความเสียหายต่างๆ ที่อาจเกิดขึ้น โดยสามารถตรวจสอบข้อมูลผลตอบแทนจากบริษัทที่ออกหลักทรัพย์ดังกล่าว ทั้งนี้ ผลการดำเนินงานในอดีตของกองทุน มิได้เป็นสิ่งยืนยันถึงผลการดำเนินงานในอนาคต ควรทำความเข้าใจลักษณะกองทุน เงื่อนไขผลตอบแทนและความเสี่ยงก่อนตัดสินใจลงทุน