

### สรุปข่าวสำคัญในรอบสัปดาห์

6 -10 เมษายน 2563

**• BOI เผยค่าขอรับส่งเสริมการลงทุน Q1/63 ขยายตัว 3% แต่เงินลงทุนลดลง 44%**

สรุปตัวเลขการส่งเสริมการลงทุนช่วง 3 เดือนแรกของปี 63 มียอดขอรับการส่งเสริมการลงทุนรวมทั้งสิ้น 378 โครงการ เพิ่มขึ้น 3% เมื่อเทียบกับช่วงเดียวกันของปีก่อนที่มีจำนวน 368 โครงการ คิดเป็นมูลค่าการลงทุนรวม 71,380 ล้านบาท ลดลง 44% เมื่อเทียบกับช่วงเดียวกันของปีก่อน ซึ่งมีมูลค่า 128,460 ล้านบาท เนื่องจากโครงการส่วนใหญ่ในปีที่ขอรับการส่งเสริมการลงทุนเป็นโครงการขนาดกลางและขนาดเล็ก โดยพื้นที่เขตพัฒนาพิเศษภาคตะวันออก (EEC) เป็นพื้นที่หลักที่มีการขอรับการส่งเสริมการลงทุน คิดเป็นมูลค่า 47,580 ล้านบาท ซึ่งเท่ากับ 67% ของมูลค่าการขอรับส่งเสริมทั้งหมด ในส่วนของการลงทุนโดยตรงจากต่างประเทศ (FDI) ในช่วง 3 เดือนแรกของปีนี้ มีมูลค่าการขอรับส่งเสริมรวม 27,425 ล้านบาท

**• เฟดประกาศมาตรการกระตุ้นเศรษฐกิจวงเงิน 2.3 ล้านล้านดอลลาร์สหรัฐ**

ธนาคารกลางสหรัฐ (เฟด) ประกาศมาตรการกระตุ้นเศรษฐกิจวงเงิน 2.3 ล้านล้านดอลลาร์สหรัฐ เพื่อเยียวยาภาคธุรกิจและช่วยเหลือรัฐบาลท้องถิ่นที่ได้รับผลกระทบจากการแพร่ระบาดของไวรัสโควิด-19 ประกอบด้วย 1.ปล่อยสินเชื่อให้กับธุรกิจขนาดกลางและขนาดย่อม วงเงินตั้งแต่ 1 - 25 ล้านดอลลาร์สหรัฐ วงเงินรวม 6.5 แสนล้านดอลลาร์สหรัฐ 2. จัดตั้งนิติบุคคลเฉพาะกิจ (SPV) เพื่อรับซื้อตราสารหนี้และหลักทรัพย์แปลงสภาพ (ABS) จากสินเชื่อรถยนต์และบัตรเครดิต วงเงินรวม 8.5 แสนล้านดอลลาร์สหรัฐ 3. ออกมาตรการช่วยเหลือรัฐบาลท้องถิ่นที่สูญเสียรายได้จากการจัดเก็บภาษี ผ่านมาตรการซื้อพันธบัตรรัฐบาลท้องถิ่นวงเงิน 5 แสนล้านดอลลาร์สหรัฐ

**• สหภาพยุโรปออกมาตรการรับมือโควิด-19 วงเงิน 5.4 แสนล้านยูโร**

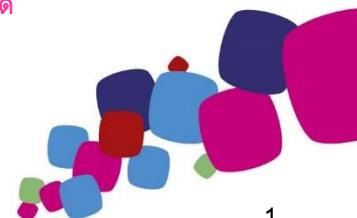
รัฐมนตรีคลังของสหภาพยุโรป (EU) ประกาศมาตรการกระตุ้นเศรษฐกิจวงเงิน 5.4 แสนล้านยูโร เพื่อเพิ่มความสามารถของประเทศสมาชิกที่มีข้อจำกัดทางการเงินในการรับมือผลกระทบจากการแพร่ระบาดของไวรัสโควิด-19 ประกอบด้วย 1. จัดตั้งกองทุนรักษาเสถียรภาพของยูโรโซน (ESM) เพื่อเปิดโอกาสให้รัฐบาลของประเทศสมาชิกกู้เงินฉุกเฉินเพื่อนำไปบรรเทาผลกระทบทางเศรษฐกิจ และจัดซื้ออุปกรณ์ทางการแพทย์ วงเงิน 2.4 แสนล้านยูโร (2) ออกมาตรการให้ธนาคารเพื่อการลงทุนแห่งยุโรป (EIB) ค่าประกันสินเชื่อเพื่อเสริมสภาพคล่องแก่ภาคธุรกิจ วงเงิน 2 แสนล้านยูโร และ (3) การจัดตั้งกองทุนประกันการว่างงาน วงเงิน 1 แสนล้านยูโร ที่มา: อินโฟเคส, KRESEARCH , KRUNGSRI RESEARCH

### สรุปภาวะตลาด

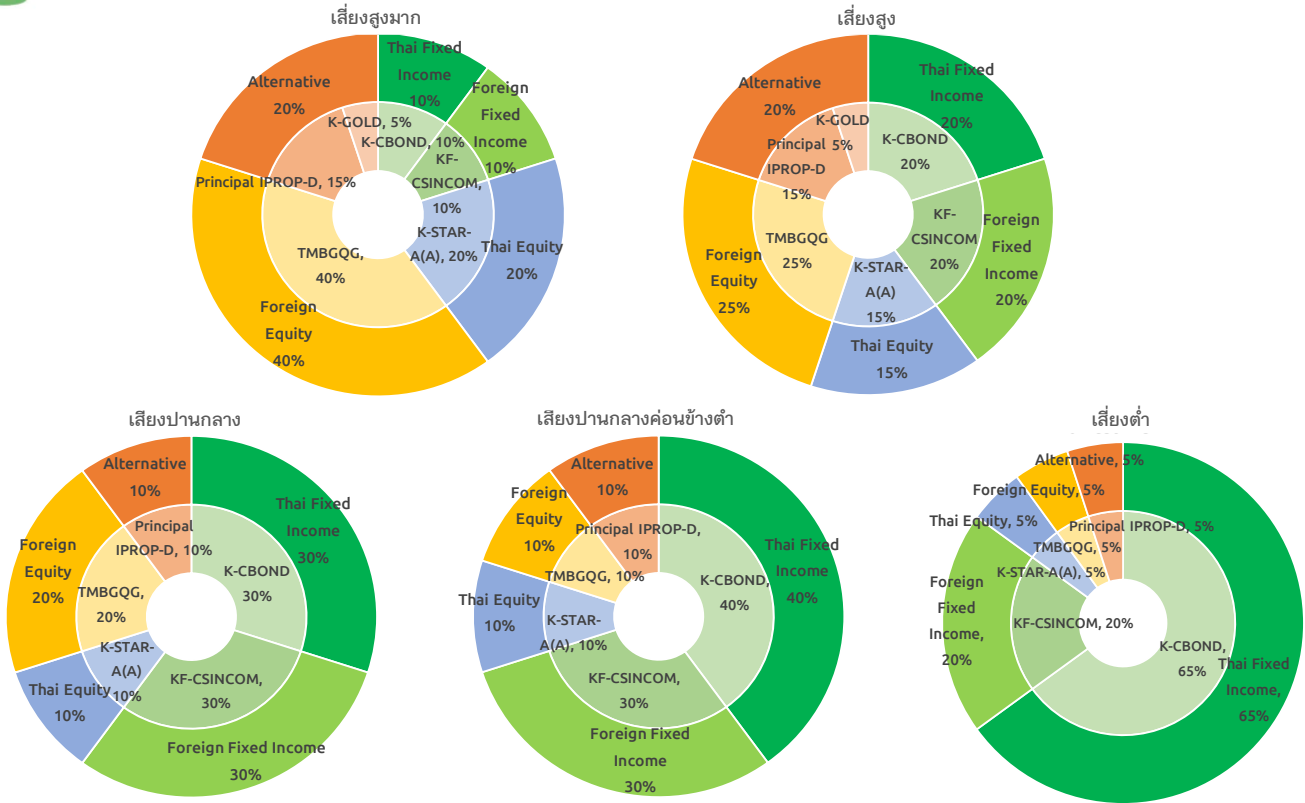
| Asset Allocation | Underweight Neutral Overweight |  |  | มุมมองการลงทุน  |
|------------------|--------------------------------|--|--|---|
|                  | Cash                           |  |  |   |
| Global Equity    |                                |  |  | • ความไม่แน่นอนกดดันตลาด ลดความเสี่ยงในช่วงสั้น รอดสถานการณ์            |
| Thai Equity      |                                |  |  | • ท่องเที่ยวทรุด เศรษฐกิจอาจไม่โต คาดการณ์กำไรแนวโน้มแย่                |
| Fixed Income     |                                |  |  | • ระยะสั้นเม็ดเงินไหลเข้าสินทรัพย์ปลอดภัย แต่ Yield ผันผวนมาก           |
| Property         |                                |  |  | • ราคาถูก sell-off ลงตามสินทรัพย์เสี่ยงอื่น จากความกังวลภาวะเศรษฐกิจโลก |
| Gold             |                                |  |  | • สินทรัพย์ที่ช่วยกระจายความเสี่ยงในภาวะตลาดหุ้นผันผวน                  |

- ในสัปดาห์ที่ผ่านมา ดัชนีหุ้นไทย (SET index) ปรับตัวขึ้น 7.8% ตอบรับมาตรการดูแลและเยียวยาผลกระทบของโควิด-19 ในส่วนของหุ้นโลก (MSCI ACWI) ปรับตัวขึ้น 10.5% ตอบรับมาตรการผ่อนคลายทางการเงินของธนาคารกลางทั่วโลก และสัญญาณในเชิงบวกจากตัวเลขผู้ติดเชื้อรายใหม่ในสหรัฐและยุโรปที่ชะลอลงลง อย่างไรก็ตาม การแพร่ระบาดของโควิด-19 ยังคงเป็นปัจจัยหลักที่กดดันตลาดส่งผลให้สถานการณ์การลงทุนจะยังมีความผันผวนสูง เราจึงแนะนำให้ระมัดระวังการลงทุนในสินทรัพย์เสี่ยง เช่น หุ้นไทย หุ้นโลก และกองทุนรวมอสังหาริมทรัพย์ รวมถึงแนะนำให้เน้นการลงทุนแบบพอร์ตโฟลิโอที่มีการกระจายการลงทุนในหลากหลายสินทรัพย์เพื่อลดความผันผวนโดยรวมของพอร์ตโฟลิโอ ในภาวะที่ตลาดเงินตลาดทุนกำลังอยู่ในภาวะผันผวนสูง

**“สำหรับผู้ลงทุนที่มีเป้าหมายในการวางแผนทางการเงินระยะยาว เราแนะนำให้ลงทุนตามพอร์ตโฟลิโอแนะนำของบริษัท เพื่อกระจายการลงทุนในหลากหลายสินทรัพย์ให้เหมาะสมตามระดับความเสี่ยงที่รับได้”**



### ตัวอย่างพอร์ตโฟลิโอแนะนำสำหรับผู้ลงทุนแต่ละระดับความเสี่ยง



### ผลการดำเนินงานของตัวอย่างพอร์ตโฟลิโอตามระดับความเสี่ยง

| ระดับความเสี่ยงของตัวอย่างพอร์ตโฟลิโอ | ผลการดำเนินงานย้อนหลัง |         |              |        |              |
|---------------------------------------|------------------------|---------|--------------|--------|--------------|
|                                       | 3 เดือน                | 6 เดือน | ตั้งแต่ต้นปี | 1 ปี   | 3 ปี (ต่อปี) |
| เสี่ยงสูงมาก                          | -15.2%                 | -13.6%  | -15.2%       | -10.8% | -1.2%        |
| เสี่ยงสูง                             | -10.5%                 | -8.9%   | -10.5%       | -4.6%  | 1.9%         |
| เสี่ยงปานกลาง                         | -6.9%                  | -5.6%   | -6.9%        | -2.2%  | 1.5%         |
| เสี่ยงปานกลางค่อนข้างต่ำ              | -4.5%                  | -3.3%   | -4.5%        | 0.1%   | 2.1%         |
| เสี่ยงต่ำ                             | -1.8%                  | -1.1%   | -1.8%        | 1.9%   | 2.4%         |

ข้อมูล ณ 31/3/2563

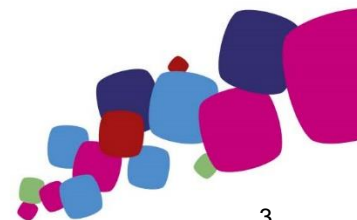
- ตัวอย่างพอร์ตโฟลิโอแต่ละระดับความเสี่ยง มีการกระจายลงทุนในหลากหลายสินทรัพย์ในสัดส่วนที่แตกต่างกัน เพื่อให้สอดคล้องกับระดับความเสี่ยงของแต่ละพอร์ตโฟลิโอ ภายใต้สมมติฐานที่ผู้จัดทำ ใช้ข้อมูลที่เกิดขึ้นในอดีต รวมถึงการประเมินสภาวะทางเศรษฐกิจที่จะเปลี่ยนแปลงไปในอนาคตระยะ 10 ปีข้างหน้า เพื่อใช้ในการจัดทำตัวอย่างพอร์ตโฟลิโอด้วยวิธี Mean-Variance อย่างไรก็ตาม ตัวอย่างพอร์ตโฟลิโอไม่มีการรับประกันผลการดำเนินงานหรือผลตอบแทน และมีได้รับประกันว่าผู้ลงทุนจะได้รับผลตอบแทนที่คาดหวังตามที่แสดงไว้ นอกจากนี้ผลการดำเนินงานในอดีตของตัวอย่างพอร์ตโฟลิโอแนะนำ มิได้เป็นสิ่งยืนยันถึงผลการดำเนินงานในอนาคต ผู้ลงทุนควรศึกษาข้อมูลสำคัญของกองทุนโดยเฉพาะนโยบายการลงทุน ความเสี่ยง และผลการดำเนินงานของกองทุน ทั้งนี้ผู้ลงทุนอาจมีความเสี่ยงจากอัตราแลกเปลี่ยน เนื่องจากการป้องกันความเสี่ยงขึ้นอยู่กับดุลพินิจของผู้จัดการกองทุน
- สำหรับผลการดำเนินงานในระยะที่ต่ำกว่า 1 ปี เป็นผลตอบแทนแบบตามช่วงระยะเวลา (Holding period return)

## ผลการดำเนินงานของกองทุน จากตัวอย่างพอร์ตโฟลิโอตามระดับความเสี่ยง

| ประเภทสินทรัพย์      | ชื่อกองทุน      | ผลการดำเนินงานย้อนหลัง |         |              |         |              |
|----------------------|-----------------|------------------------|---------|--------------|---------|--------------|
|                      |                 | 3 เดือน                | 6 เดือน | ตั้งแต่ต้นปี | 1 ปี    | 3 ปี (ต่อปี) |
| Money Market         | K-CASH          | 0.26%                  | 0.58%   | 0.30%        | 1.37%   | 1.26%        |
| Fixed Income         | K-CBOND         | 0.27%                  | 1.01%   | 0.45%        | 3.18%   | 2.15%        |
| Foreign Fixed Income | KF-CSINCOM      | -9.4%                  | -7.7%   | -9.4%        | -6.2%   | -0.7%        |
| Thai Equity          | 1AMSET50        | -20.88%                | -22.32% | -20.72%      | -23.64% | -4.14%       |
| Global Equity        | TMBGQG          | -14.00%                | -4.70%  | -12.18%      | -3.98%  | 7.16%        |
| Property Fund        | PRINCIPAL iPROP | -19.78%                | -20.96% | -19.12%      | -11.00% | 3.15%        |
| Gold                 | K-GOLD          | 7.24%                  | 9.73%   | 9.53%        | 24.76%  | 7.06%        |

ข้อมูล ณ 10/04/2563

คำเตือน: ผลการดำเนินงานในอดีตของกองทุนรวมมิได้เป็นสัญญาณถึงผลการดำเนินงานในอนาคต



### ข้อมูลตลาด

ข้อมูล ณ วันที่ 10/04/2563

|                           |               | Return (%)   |         |         |          |          |          |
|---------------------------|---------------|--------------|---------|---------|----------|----------|----------|
| Global Indices            | Currency      | Last         | 1Week   | 1 Month | 3 Month  | YTD      | 1 Year   |
| DOW JONES                 | USD           | 23,719.4     | 12.7%   | 0.7%    | -17.7%   | -16.7%   | -9.3%    |
| S&P 500                   | USD           | 2,789.8      | 12.1%   | 1.8%    | -14.6%   | -13.4%   | -3.4%    |
| NASDAQ                    | USD           | 8,153.6      | 10.6%   | 2.5%    | -11.2%   | -8.9%    | 2.6%     |
| Euro Stoxx50              | EUR           | 2,892.8      | 8.6%    | -0.4%   | -23.7%   | -22.8%   | -15.8%   |
| Euro Stoxx600             | EUR           | 331.8        | 7.4%    | -0.4%   | -20.8%   | -20.3%   | -14.2%   |
| FTSE 100                  | GBP           | 5,842.7      | 7.9%    | -0.6%   | -23.0%   | -23.0%   | -21.2%   |
| NIKKEI                    | JPY           | 19,498.5     | 9.4%    | 0.4%    | -18.2%   | -17.6%   | -10.2%   |
| Topix                     | JPY           | 1,430.0      | 7.9%    | 3.2%    | -17.6%   | -16.9%   | -11.0%   |
| HANG SENG                 | HKD           | 24,300.3     | 4.6%    | -3.7%   | -15.1%   | -14.2%   | -18.6%   |
| CSI 300                   | CNY           | 3,769.2      | 1.5%    | -6.4%   | -9.5%    | -7.7%    | -5.7%    |
| S&P/ASX 200               | AUD           | 5,387.3      | 6.3%    | -5.9%   | -22.3%   | -20.8%   | -13.1%   |
| Straits Times             | SGD           | 2,571.3      | 7.6%    | -7.6%   | -21.0%   | -20.2%   | -22.8%   |
| MSCI ACWI                 | USD           | 469.9        | 10.5%   | -0.8%   | -17.6%   | -16.7%   | -9.4%    |
| MSCI WORLD                | USD           | 1,972.0      | 11.0%   | 0.0%    | -17.1%   | -16.2%   | -8.2%    |
| MSCI EUROPE               | EUR           | 111.1        | 7.0%    | -0.3%   | -21.1%   | -20.5%   | -14.9%   |
| MSCI EM                   | USD           | 888.2        | 6.8%    | -6.2%   | -21.7%   | -20.6%   | -18.3%   |
| MSCI Asia Pacific Ex Jap: | USD           | 455.9        | 6.5%    | -6.2%   | -19.2%   | -17.9%   | -15.6%   |
| MSCI CHINA                | HKD           | 78.4         | 4.1%    | -2.8%   | -11.4%   | -8.8%    | -9.4%    |
| SET                       | Currency      | Last         | 1Week   | 1 Month | 3 Month  | YTD      | 1 Year   |
| Set Index                 | THB           | 1,228.0      | 7.8%    | -1.7%   | -22.3%   | -22.3%   | -26.0%   |
| Set50 Index               | THB           | 829.0        | 8.1%    | 0.7%    | -22.6%   | -22.4%   | -25.0%   |
| Set100 Index              | THB           | 1,812.0      | 8.4%    | -0.1%   | -22.6%   | -22.6%   | -25.6%   |
| Thai Property Fund Inde   | THB           | 179.9        | 2.0%    | -16.8%  | -23.3%   | -23.8%   | -19.3%   |
| Commodities               | Currency      | Last         | 1Week   | 1 Month | 3 Month  | YTD      | 1 Year   |
| NYMEX WTI Crude           | USD           | 22.8         | -19.7%  | -31.0%  | -61.4%   | -63.1%   | -64.2%   |
| ICE Brent Crude           | USD           | 31.5         | -7.7%   | -12.0%  | -51.6%   | -54.0%   | -55.6%   |
| Spot Gold                 | USD           | 1,696.7      | 4.7%    | 3.8%    | 8.6%     | 12.0%    | 31.3%    |
| Currency                  | Base Currency | Last         | 1Week   | 1 Month | 3 Month  | YTD      | 1 Year   |
| Dollar Index              |               | 99.48        | -1.1%   | 3.1%    | 2.2%     | 2.8%     | 2.4%     |
| EURUSD                    | 1 EUR in USD  | 1.09         | 1.3%    | -3.0%   | -1.7%    | -2.3%    | -2.8%    |
| USDJPY                    | 1 USD in JPY  | 108.47       | -0.1%   | 3.8%    | -0.9%    | -0.4%    | -2.9%    |
| USDCNY                    | 1 USD in CNY  | 7.04         | -0.8%   | 1.1%    | 1.7%     | 0.7%     | 4.7%     |
| USDTHB                    | 1 USD in THB  | 32.66        | -0.9%   | 3.9%    | 8.0%     | 9.0%     | 2.7%     |
|                           |               | Change (bps) |         |         |          |          |          |
| Treasury Yield            | Currency      | Last (%)     | 1Week   | 1 Month | 3 Month  | YTD      | 1 Year   |
| US 2Y Yield               | USD           | 0.23         | 0       | -29     | -134     | -134     | -213     |
| US 5Y Yield               | USD           | 0.40         | 2       | -30     | -123     | -127     | -191     |
| US 10Y Yield              | USD           | 0.72         | 12      | -15     | -110     | -116     | -178     |
| TH 2Y Yield               | THB           | 0.68         | -9      | 3       | -44      | -48      | -116     |
| TH 5Y Yield               | THB           | 0.97         | -6      | 20      | -22      | -28      | -110     |
| TH 10Y Yield              | THB           | 1.38         | -8      | 42      | -5       | -10      | -105     |
|                           |               | Flow (THBmn) |         |         |          |          |          |
| Cummulative Net Buy       | Currency      |              | 1Week   | 1 Month | 3 Month  | YTD      | 1 Year   |
| Foreigners                | THB           |              | -11,656 | -69,260 | -136,313 | -133,587 | -170,856 |
| Local Institution         | THB           |              | 2,771   | 39,199  | 27,373   | 30,746   | 45,476   |
| Retail Investors          | THB           |              | 5,926   | 32,112  | 113,987  | 107,563  | 118,833  |
| Propreitary               | THB           |              | 2,960   | -2,051  | -5,047   | -4,722   | 6,548    |

แหล่งที่มา: Bloomberg

## คำปฏิเสธข้อเรียกร้อง (DISCLAIMER)

เอกสารฉบับนี้จัดทำขึ้นโดยบริษัท เมืองไทยประกันชีวิต จำกัด (มหาชน) ("บริษัท") ข้อมูลที่ปรากฏในเอกสารฉบับนี้จัดทำโดยอาศัยข้อมูลที่จัดทำมาจากแหล่งที่เชื่อหรือควรเชื่อว่ามีที่น่าเชื่อถือ และ/หรือถูกต้อง อย่างไรก็ตาม บริษัทไม่ยืนยันและไม่รับรองถึงความครบถ้วน สมบูรณ์หรือถูกต้องของข้อมูลดังกล่าว และไม่ได้ประกันราคาหรือผลตอบแทนของหลักทรัพย์ที่ปรากฏข้างต้น แม้ว่าข้อมูลดังกล่าวจะปรากฏข้อความที่อาจเป็นหรืออาจตีความว่าเป็นเช่นนั้นได้ บริษัทจึงไม่รับผิดชอบต่อการนำเอาข้อมูล ข้อความ ความเห็น และ/หรือบทสรุปที่ปรากฏในเอกสารฉบับนี้ไปใช้ไม่ว่ากรณีใดๆ ข้อมูลและความเห็นที่ปรากฏอยู่ในเอกสารฉบับนี้ มิได้ประสงค์จะชี้ชวน เสนอแนะ หรือจูงใจให้ซื้อหรือขายหลักทรัพย์ที่ปรากฏในเอกสารฉบับนี้ และข้อมูลอาจมีการแก้ไขเพิ่มเติมเปลี่ยนแปลงโดยมีต้องแจ้งให้ทราบล่วงหน้า บริษัทขอสงวนสิทธิ์ในข้อมูลที่ปรากฏในเอกสารนี้ ห้ามมิให้ผู้ใดใช้ประโยชน์ ทำซ้ำ ดัดแปลง นำออกแสดง ทำให้ปรากฏ หรือเผยแพร่ต่อสาธารณชน ไม่ว่าด้วยประการใดๆ ซึ่งข้อมูลในเอกสารนี้ ไม่ว่าทั้งหมดหรือบางส่วน เว้นแต่ได้รับอนุญาตเป็นหนังสือจากบริษัทเป็นการล่วงหน้า ในการซื้อหรือขายหลักทรัพย์ย่อมมีความเสี่ยง ผู้ลงทุนควรทำความเข้าใจอย่างถ่องแท้ต่อลักษณะของหลักทรัพย์แต่ละประเภท และควรศึกษาข้อมูลของบริษัทที่ออกหลักทรัพย์และข้อมูลอื่นใดที่เกี่ยวข้องก่อนตัดสินใจลงทุน

ข้อมูลผลตอบแทนของกองทุนเป็นข้อมูลจากแหล่งที่มาที่น่าเชื่อถือ อย่างไรก็ตาม บริษัทและบริษัทที่จัดทำแหล่งข้อมูลนี้อ้างอิง มีอาจรับประกันความถูกต้องครบถ้วนของข้อมูลดังกล่าวได้ ในการใช้ข้อมูลจึงต้องใช้ความระมัดระวังด้วยวิจารณญาณของตนเองและรับผิดชอบในความเสียหายต่างๆ ที่อาจเกิดขึ้น โดยสามารถตรวจสอบข้อมูลผลตอบแทนจากบริษัทที่ออกหลักทรัพย์ดังกล่าว ทั้งนี้ ผลการดำเนินงานในอดีตของกองทุน มิได้เป็นสิ่งยืนยันถึงผลการดำเนินงานในอนาคต ควรทำความเข้าใจลักษณะกองทุน เงื่อนไขผลตอบแทนและความเสี่ยงก่อนตัดสินใจลงทุน