

สรุปข่าวสำคัญในรอบสัปดาห์

13-17 เมษายน 2563

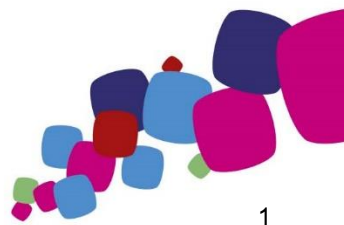
- กรม.มีมติผ่านร่าง พ.ร.ก.3 ฉบับ และเห็นชอบแผนการปรับปรุงงบประมาณรายจ่ายประจำปี 2564**
 คณะรัฐมนตรีมีมติเห็นชอบ พ.ร.ก.ทั้ง 3 ฉบับ ในการประชุมวันที่ 15 เมษายนที่ผ่านมา เพื่อดูแลเศรษฐกิจและเยียวยาผลกระทบจากการแพร่ระบาดของไวรัสโควิด-19 ได้แก่ 1. พ.ร.ก.ให้อำนาจกระทรวงการคลังกู้เงินเพื่อแก้ไขปัญหาผลกระทบจากโควิด-19 วงเงิน 1 ล้านล้านบาท 2. พ.ร.ก.การให้ความช่วยเหลือทางการเงินแก่ผู้ประกอบการวิสาหกิจที่ได้รับผลกระทบจากโควิด-19 5 แสนล้านบาท และ 3. พ.ร.ก.ให้อำนาจรพท.ซื้อตราสารหนี้เอกชน คุณภาพดีที่ครบกำหนดชำระ ในวงเงิน 4 แสนล้านบาท นอกจากนี้ กรม.ยังมีมติเห็นชอบตามที่สำนักงบประมาณเสนอแผนการปรับปรุงรายจ่ายประจำปี 2564 ให้ปรับลดวงเงินลง 25% ในส่วนของงบรายจ่ายประจำที่ไม่มีข้อผูกพัน หรือชะลอข้อผูกพันได้ และปรับลดลง 50% ในส่วนของงบรายจ่ายลงทุนที่ไม่มีข้อผูกพัน หรือที่ชะลอการดำเนินงานได้ ทั้งนี้ เพื่อนำมาจัดตั้งเป็นงบประมาณรายจ่ายงบกลาง สำหรับบรรเทาผลกระทบจากการระบาดของโควิด-19
- IMF ปรับลดคาดการณ์การเติบโตของเศรษฐกิจโลกปีนี้เป็นติดลบ**
 ธนาคารกองทุนการเงินระหว่างประเทศ (IMF) ปรับลดคาดการณ์การเติบโตของเศรษฐกิจโลกปีนี้เป็น - 3% จากการคาดการณ์เดิมเดิมว่าจะขยายตัว 3.4% ในเดือนมกราคม โดยหากดูรายประเทศจะพบว่า สหรัฐและยุโรปเป็นกลุ่มประเทศพัฒนาแล้วที่ได้รับผลกระทบมากที่สุด โดยคาดว่าจะหดตัว 5.9% และ 7.5% ตามลำดับ ขณะที่จีนคาดการณ์ว่าจะขยายตัวเพียง 1.2% (คาดการณ์เดิมโต 6%) และประเทศไทยถูกคาดการณ์ว่าจะหดตัว 6.7% อย่างไรก็ตาม IMF คาดการณ์ว่าเศรษฐกิจโลกในป็นหน้าจะสามารถกลับมาเติบโต 5.8%
- น้ำมันดิบ WTI ร่วงหนัก แต่ระดับราคาติดลบเป็นครั้งแรก เหตุวิตกโควิด-19 จุดความต้องการใช้น้ำมัน**
 สัญญาน้ำมันดิบเวสต์เท็กซัส (WTI) ปิดทรุดตัวลงสู่ระดับราคาติดลบเป็นครั้งแรกในประวัติศาสตร์ โดยราคาสัญญาน้ำมันดิบส่งมอบเดือนพ.ค. ร่วงลง 306% ปิดที่ -37.63 ดอลลาร์/บาร์เรล จากความกังวลในระยะสั้นที่ความต้องการใช้น้ำมันจะลดลงจากผลกระทบของไวรัสโควิด-19 ประกอบกับคลังน้ำมันของสหรัฐที่ใกล้เต็มความจุ ส่งผลให้นักลงทุนบางกลุ่มที่เข้าลงทุนเก็งกำไรต้องยอมปิดสัญญา น้ำมันดิบ WTI ในระดับราคาที่ต่ำ ก่อนที่ตัวสัญญาน้ำมันดิบจะหมดอายุลง เนื่องจากไม่มีความต้องการทำสัญญาเพื่อรับมอบจริง

สรุปภาวะตลาด

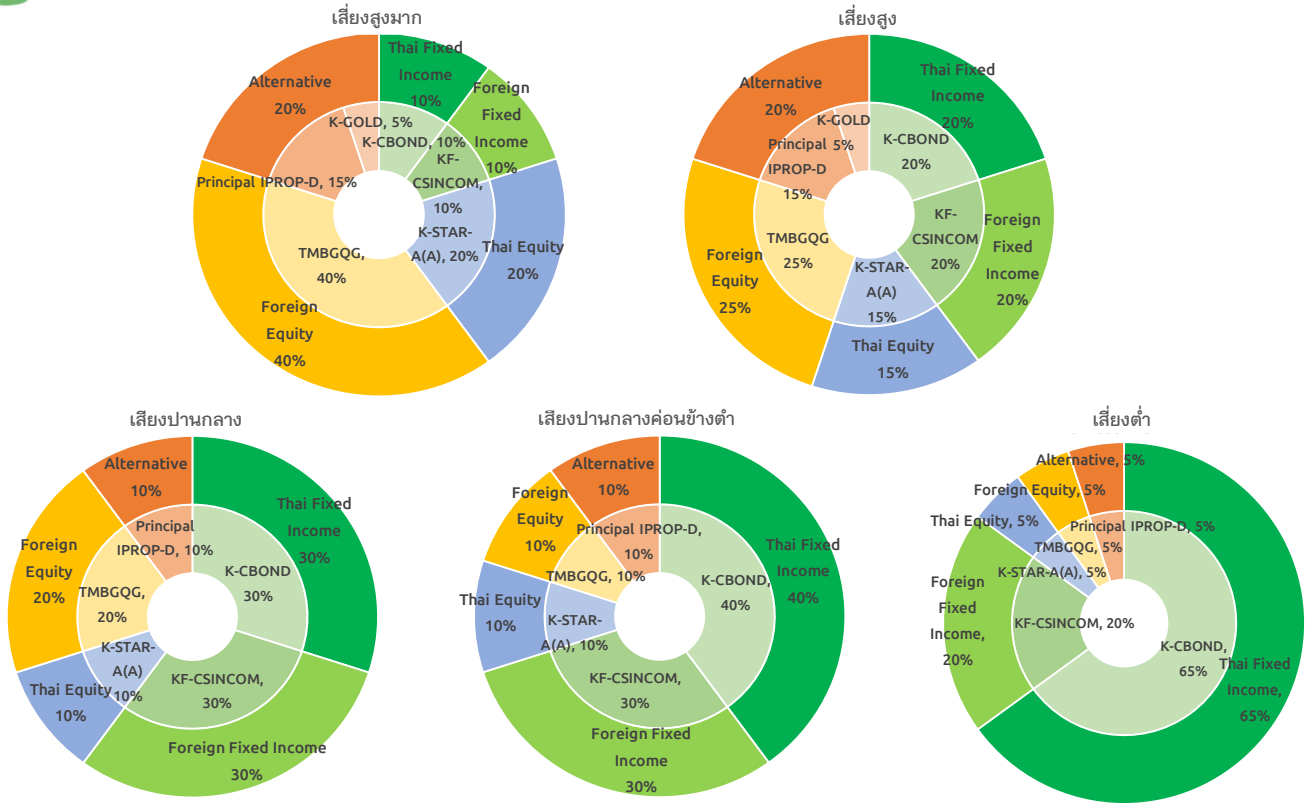
Asset Allocation	Underweight	Neutral	Overweight	มุมมองการลงทุน
	Cash			
Global Equity				● ความไม่แน่นอนสูง ตัวเลขว่างงานพุ่ง นโยบายการเงินและคลังระดับประคอง
Thai Equity				● ตลาดขาดเศรษฐกิจถดถอย ระยะเวลาฟื้นตัวยังไม่แน่นอน ระดับราคาไม่ถูก
Global Fixed Income				● ดอกเบี้ยต่ำจากนโยบายการเงิน แต่ผันผวนน้อยกว่าสินทรัพย์เสี่ยงอื่น
Thai Fixed Income				● ดอกเบี้ยต่ำจากนโยบายการเงิน แต่ผันผวนน้อยกว่าสินทรัพย์เสี่ยงอื่น
Property				● ผลกระทบจาก Covid-19 มากกว่าที่คาด แต่ระยะยาวยังน่าสนใจลงทุน
Gold				● สินทรัพย์ที่ช่วยกระจายความเสี่ยงในภาวะตลาดผันผวนสูง

- ในสัปดาห์ที่ผ่านมา ดัชนีหุ้นไทย (SET index) และหุ้นโลก (MSCI ACWI) ปรับตัวขึ้น 0.9% และ 2.2% ตามลำดับ จากสัญญาณในเชิงบวกจากตัวเลขผู้ติดเชื้อรายใหม่ทั่วโลกที่ชะลอตัวลง และเริ่มเห็นสัญญาณการผ่อนคลายมาตรการล็อกดาวน์ในหลายประเทศ อย่างไรก็ตาม การแพร่ระบาดของโควิด-19 ยังคงเป็นปัจจัยหลักที่กดดันตลาด ส่งผลให้สภาวะการลงทุนจะยังมีความผันผวนสูง เราจึงแนะนำให้ระมัดระวังการลงทุนในสินทรัพย์เสี่ยง เช่น หุ้นไทย หุ้นโลก และ กองทุนรวมอสังหาริมทรัพย์ รวมถึงแนะนำให้เน้นการลงทุนแบบพอร์ตโฟลิโอที่มีการกระจายการลงทุนในหลากหลายสินทรัพย์เพื่อลดความผันผวนโดยรวมของพอร์ตโฟลิโอ ในภาวะที่ตลาดเงินตลาดทุนกำลังอยู่ในภาวะผันผวนสูง

“สำหรับผู้ลงทุนที่มีเป้าหมายในการวางแผนทางการเงินระยะยาว เราแนะนำให้ลงทุนตามพอร์ตโฟลิโอแนะนำของบริษัท เพื่อกระจายการลงทุนในหลากหลายสินทรัพย์ให้เหมาะสมตามระดับความเสี่ยงที่รับได้”



ตัวอย่างพอร์ตโฟลิโอแนะนำสำหรับผู้ลงทุนแต่ละระดับความเสี่ยง



ผลการดำเนินงานของตัวอย่างพอร์ตโฟลิโอตามระดับความเสี่ยง

ระดับความเสี่ยงของตัวอย่างพอร์ตโฟลิโอ	ผลการดำเนินงานย้อนหลัง				
	3 เดือน	6 เดือน	ตั้งแต่ต้นปี	1 ปี	3 ปี (ต่อปี)
เสี่ยงสูงมาก	-15.2%	-13.6%	-15.2%	-10.8%	-1.2%
เสี่ยงสูง	-10.5%	-8.9%	-10.5%	-4.6%	1.9%
เสี่ยงปานกลาง	-6.9%	-5.6%	-6.9%	-2.2%	1.5%
เสี่ยงปานกลางค่อนข้างต่ำ	-4.5%	-3.3%	-4.5%	0.1%	2.1%
เสี่ยงต่ำ	-1.8%	-1.1%	-1.8%	1.9%	2.4%

ข้อมูล ณ 31/3/2563

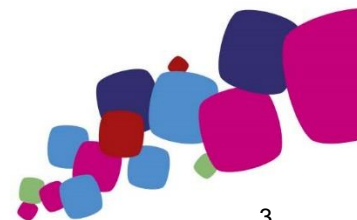
- ตัวอย่างพอร์ตโฟลิโอแต่ละระดับความเสี่ยง มีการกระจายลงทุนในหลากหลายสินทรัพย์ในสัดส่วนที่แตกต่างกัน เพื่อให้สอดคล้องกับระดับความเสี่ยงของแต่ละพอร์ตโฟลิโอ ภายใต้สมมติฐานที่ผู้จัดทำ ใช้ข้อมูลที่เกิดขึ้นในอดีต รวมถึงการประเมินสภาวะทางเศรษฐกิจที่จะเปลี่ยนแปลงไปในอนาคตระยะ 10 ปีข้างหน้า เพื่อใช้ในการจัดทำตัวอย่างพอร์ตโฟลิโอด้วยวิธี Mean-Variance อย่างไรก็ตาม ตัวอย่างพอร์ตโฟลิโอไม่มีการรับประกันผลการดำเนินงานหรือผลตอบแทน และมีได้รับประกันว่าผู้ลงทุนจะได้รับผลตอบแทนที่คาดหวังตามที่แสดงไว้ นอกจากนี้ผลการดำเนินงานในอดีตของตัวอย่างพอร์ตโฟลิโอแนะนำ มิได้เป็นสิ่งยืนยันถึงผลการดำเนินงานในอนาคต ผู้ลงทุนควรศึกษาข้อมูลสำคัญของกองทุนโดยเฉพาะนโยบายการลงทุน ความเสี่ยง และผลการดำเนินงานของกองทุน ทั้งนี้ผู้ลงทุนอาจมีความเสี่ยงจากอัตราแลกเปลี่ยน เนื่องจากการป้องกันความเสี่ยงขึ้นอยู่กับดุลพินิจของผู้จัดการกองทุน
- สำหรับผลการดำเนินงานในระยะที่ต่ำกว่า 1 ปี เป็นผลตอบแทนแบบตามช่วงระยะเวลา (Holding period return)

ผลการดำเนินงานของกองทุน จากตัวอย่างพอร์ตโฟลิโอตามระดับความเสี่ยง

ประเภทสินทรัพย์	ชื่อกองทุน	ผลการดำเนินงานย้อนหลัง				
		3 เดือน	6 เดือน	ตั้งแต่ต้นปี	1 ปี	3 ปี (ต่อปี)
Money Market	K-CASH	0.25%	0.57%	0.31%	1.34%	1.25%
Fixed Income	K-CBOND	0.28%	1.01%	0.44%	3.12%	2.12%
Foreign Fixed Income	KF-CSINCOM	-7.80%	-5.98%	-7.46%	-4.65%	-0.11%
Thai Equity	K-STAR	-17.63%	-19.97%	-17.67%	-19.01%	-1.62%
Global Equity	TMBGQG	-11.82%	-2.09%	-7.97%	0.44%	9.39%
Property Fund	PRINCIPAL iPROP	-17.71%	-16.94%	-14.93%	-5.85%	4.86%
Gold	K-GOLD	7.96%	12.34%	10.81%	28.74%	7.12%

ข้อมูล ณ 20/04/2563

คำเตือน: ผลการดำเนินงานในอดีตของกองทุนรวมมิได้เป็นสัญญาณถึงผลการดำเนินงานในอนาคต



ข้อมูลตลาด

ข้อมูล ณ วันที่ 17/04/2563

			Return (%)				
Global Indices	Currency	Last	1Week	1 Month	3 Month	YTD	1 Year
DOW JONES	USD	24,242.5	2.2%	21.8%	-17.4%	-14.8%	-8.7%
S&P 500	USD	2,874.6	3.0%	19.9%	-13.7%	-10.8%	-1.0%
NASDAQ	USD	8,650.1	6.1%	23.8%	-7.9%	-3.3%	8.2%
Euro Stoxx50	EUR	2,888.3	-0.2%	21.1%	-24.2%	-22.9%	-17.5%
Euro Stoxx600	EUR	333.5	0.5%	19.2%	-21.5%	-19.9%	-14.6%
FTSE 100	GBP	5,787.0	-1.0%	13.9%	-24.6%	-23.7%	-22.4%
NIKKEI	JPY	19,897.3	2.0%	19.0%	-17.2%	-15.9%	-9.9%
Topix	JPY	1,442.5	0.9%	13.5%	-16.9%	-16.2%	-10.7%
HANG SENG	HKD	24,380.0	0.3%	9.4%	-16.1%	-13.9%	-18.6%
CSI 300	CNY	3,839.5	1.9%	5.6%	-7.6%	-5.9%	-5.7%
S&P/ASX 200	AUD	5,487.5	1.9%	10.8%	-22.3%	-19.4%	-12.3%
Straits Times	SGD	2,614.6	1.7%	7.8%	-20.3%	-18.9%	-21.9%
MSCI ACWI	USD	480.3	2.2%	19.3%	-17.1%	-14.9%	-7.9%
MSCI WORLD	USD	2,017.5	2.3%	19.9%	-16.5%	-14.3%	-6.6%
MSCI EUROPE	EUR	111.6	0.5%	19.1%	-21.7%	-20.1%	-15.3%
MSCI EM	USD	901.3	1.5%	14.4%	-21.4%	-19.4%	-17.5%
MSCI Asia Pacific Ex Japan	USD	468.5	2.8%	14.9%	-18.2%	-15.7%	-13.8%
MSCI CHINA	HKD	80.4	2.5%	14.2%	-10.5%	-6.5%	-7.7%
SET	Currency	Last	1Week	1 Month	3 Month	YTD	1 Year
Set Index	THB	1,239.2	0.9%	18.2%	-22.6%	-21.6%	-26.0%
Set50 Index	THB	833.5	0.5%	20.2%	-22.9%	-22.0%	-25.2%
Set100 Index	THB	1,823.5	0.6%	20.3%	-22.9%	-22.1%	-25.9%
Thai Property Fund Index	THB	191.8	6.6%	3.8%	-20.2%	-18.7%	-13.7%
Commodities	Currency	Last	1Week	1 Month	3 Month	YTD	1 Year
NYMEX WTI Crude	USD	18.3	-19.7%	-10.3%	-68.8%	-70.4%	-71.5%
ICE Brent Crude	USD	28.1	-10.8%	12.9%	-56.7%	-59.0%	-61.0%
Spot Gold	USD	1,682.8	-0.8%	13.2%	8.1%	11.1%	31.9%
Currency	Base Currency	Last	1Week	1 Month	3 Month	YTD	1 Year
Dollar Index		99.78	0.3%	-1.4%	2.2%	3.1%	2.4%
EURUSD	1 EUR in USD	1.09	-0.6%	-0.4%	-2.0%	-2.9%	-3.2%
USDJPY	1 USD in JPY	107.54	-0.9%	-0.5%	-2.4%	-1.2%	-4.0%
USDCNY	1 USD in CNY	7.07	0.5%	0.4%	3.1%	1.2%	5.4%
USDTHB	1 USD in THB	32.58	-0.3%	0.3%	7.2%	8.7%	2.4%
			Change (bps)				
Treasury Yield	Currency	Last (%)	1Week	1 Month	3 Month	YTD	1 Year
US 2Y Yield	USD	0.20	-2	-33	-136	-136	-218
US 5Y Yield	USD	0.36	-4	-43	-126	-131	-201
US 10Y Yield	USD	0.64	-8	-55	-118	-124	-192
TH 2Y Yield	THB	0.69	2	-26	-46	-47	-114
TH 5Y Yield	THB	0.89	-8	-25	-37	-36	-122
TH 10Y Yield	THB	1.33	-5	-10	-5	-14	-113
			Flow (THBmn)				
Cummulative Net Buy	Currency	1Week	1 Month	3 Month	YTD	1 Year	
Foreigners	THB	-9,038	-53,971	-139,515	-142,626	-178,681	
Local Institution	THB	5,970	34,473	36,554	36,716	48,003	
Retail Investors	THB	2,928	15,405	110,118	110,492	126,970	
Propreitary	THB	140	4,093	-7,156	-4,582	3,708	

แหล่งที่มา: Bloomberg

คำปฏิเสธข้อเรียกร้อง (DISCLAIMER)

เอกสารฉบับนี้จัดทำขึ้นโดยบริษัท เมืองไทยประกันชีวิต จำกัด (มหาชน) ("บริษัท") ข้อมูลที่ปรากฏในเอกสารฉบับนี้จัดทำโดยอาศัยข้อมูลที่จัดทำมาจากแหล่งที่เชื่อหรือควรเชื่อว่ามีที่น่าเชื่อถือ และ/หรือถูกต้อง อย่างไรก็ตาม บริษัทไม่ยืนยันและไม่รับรองถึงความครบถ้วน สมบูรณ์หรือถูกต้องของข้อมูลดังกล่าว และไม่ได้ประกันราคาหรือผลตอบแทนของหลักทรัพย์ที่ปรากฏข้างต้น แม้ว่าข้อมูลดังกล่าวจะปรากฏข้อความที่อาจเป็นหรืออาจตีความว่าเป็นเช่นนั้นได้ บริษัทจึงไม่รับผิดชอบต่อการนำเอาข้อมูล ข้อความ ความเห็น และ/หรือบทสรุปที่ปรากฏในเอกสารฉบับนี้ไปใช้ไม่ว่ากรณีใดๆ ข้อมูลและความเห็นที่ปรากฏอยู่ในเอกสารฉบับนี้ มิได้ประสงค์จะชี้ชวน เสนอแนะ หรือจูงใจให้ซื้อหรือขายหลักทรัพย์ที่ปรากฏในเอกสารฉบับนี้ และข้อมูลอาจมีการแก้ไขเพิ่มเติมเปลี่ยนแปลงโดยมีต้องแจ้งให้ทราบล่วงหน้า บริษัทขอสงวนสิทธิ์ในข้อมูลที่ปรากฏในเอกสารนี้ ห้ามมิให้ผู้ใดใช้ประโยชน์ ทำซ้ำ ดัดแปลง นำออกแสดง ทำให้ปรากฏ หรือเผยแพร่ต่อสาธารณชน ไม่ว่าด้วยประการใดๆ ซึ่งข้อมูลในเอกสารนี้ ไม่ว่าทั้งหมดหรือบางส่วน เว้นแต่ได้รับอนุญาตเป็นหนังสือจากบริษัทเป็นการล่วงหน้า ในการซื้อหรือขายหลักทรัพย์ย่อมมีความเสี่ยง ผู้ลงทุนควรทำความเข้าใจอย่างถ่องแท้ต่อลักษณะของหลักทรัพย์แต่ละประเภท และควรศึกษาข้อมูลของบริษัทที่ออกหลักทรัพย์และข้อมูลอื่นใดที่เกี่ยวข้องก่อนตัดสินใจลงทุน

ข้อมูลผลตอบแทนของกองทุนเป็นข้อมูลจากแหล่งที่มาที่น่าเชื่อถือ อย่างไรก็ตาม บริษัทและบริษัทที่จัดทำแหล่งข้อมูลนี้อ้างอิง มีอาจรับประกันความถูกต้องครบถ้วนของข้อมูลดังกล่าวได้ ในการใช้ข้อมูลจึงต้องใช้ความระมัดระวังด้วยวิจารณญาณของตนเองและรับผิดชอบในความเสียหายต่างๆ ที่อาจเกิดขึ้น โดยสามารถตรวจสอบข้อมูลผลตอบแทนจากบริษัทที่ออกหลักทรัพย์ดังกล่าว ทั้งนี้ ผลการดำเนินงานในอดีตของกองทุน มิได้เป็นสิ่งยืนยันถึงผลการดำเนินงานในอนาคต ควรทำความเข้าใจลักษณะกองทุน เงื่อนไขผลตอบแทนและความเสี่ยงก่อนตัดสินใจลงทุน