

สรุปข่าวสำคัญในรอบสัปดาห์

20 -24 เมษายน 2563

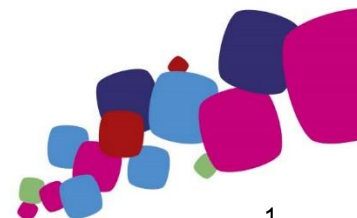
- คลังออกแผนการก่อหนี้จาก พ.ร.ก. เงินกู้ 1 ล้านล้านบาท ในปีงบประมาณ 63 – 64**
 สำนักงานบริหารหนี้สาธารณะ (สบน.) ระบุว่ากระทรวงการคลังได้กำหนดแผนก่อหนี้สาธารณะตามพ.ร.ก.เงินกู้ 1 ล้านล้านบาท โดยจัดสรรเป็นการกู้ในปีงบประมาณ 63 มูลค่า 6 แสนล้านบาท และปีงบประมาณ 64 มูลค่า 4 แสนล้านบาท โดยเบื้องต้น ได้เตรียมการกู้เงินล็อตแรก 7 หมื่นล้านบาท ผ่านการออกจดหมายชี้ชวนถึงสถาบันการเงินให้เข้าร่วมประมูลตั๋วสัญญาใช้เงินอายุ 4 ปี เพื่อที่จะนำเงินกู้ส่วนนี้ไปใช้กับโครงการเยียวยาเดือนละ 5,000 บาท แก่แรงงานนอกระบบประกันสังคม และผู้ประกอบการอาชีพอิสระ
- ทรมัปลงนามมาตรการเยียวยาธุรกิจจากโควิด-19 วงเงิน 4.84 แสนล้านดอลลาร์สหรัฐ**
 ประธานาธิบดีโดนัลด์ ทรัมป์ลงนามในร่างกฎหมายมาตรการเยียวยาธุรกิจขนาดเล็กและโรงพยาบาลที่ได้รับผลกระทบจากการแพร่ระบาดของไวรัสโควิด-19 วงเงิน 4.84 แสนล้านดอลลาร์สหรัฐ โดยแบ่งเป็น 1. มาตรการเยียวยาแก่ภาคธุรกิจขนาด วงเงิน 3.70 แสนล้านดอลลาร์สหรัฐ ในการจ้างพนักงาน 2. มาตรการช่วยเหลือด้านค่าใช้จ่ายของโรงพยาบาล วงเงิน 7.5 หมื่นล้านดอลลาร์สหรัฐ และ 3. มาตรการช่วยเหลือด้านการตรวจเชื้อโควิด-19 วงเงิน 2.5 หมื่นล้านดอลลาร์สหรัฐ
- สหภาพยุโรปออกมาตรการจัดสรรงบประมาณ 3.3 ล้านล้านยูโรในกรอบเศรษฐกิจยุโรป ไซโชนฝ่าวิกฤตโควิด-19**
 นางเออร์ซูลา ฟอน เดอร์ เลเยน ประธานคณะกรรมการบริหารยุโรป (EC) กล่าวในการแถลงข่าว หลังการประชุมทางไกลของผู้นำของประเทศสมาชิกสหภาพยุโรป (EU) ว่า ประเทศสมาชิกทั้งหมด 27 ชาติและสถาบันต่างๆของสหภาพยุโรป มีความเห็นร่วมกันในการจัดสรรงบประมาณ 3.3 ล้านล้านยูโรในการพยุงเศรษฐกิจยุโรป ประกอบด้วย 1. มาตรการสำหรับโครงการฉุกเฉินเพื่อเปิดเศรษฐกิจยุโรป วงเงิน 5.40 แสนล้านยูโร 2. มาตรการช่วยเหลือบริษัทต่างๆของยุโรป วงเงิน 7 หมื่นล้านยูโร 3. มาตรการเงินกู้ดอกเบี้ยต่ำและเงินอุดหนุนแก่ภาคธุรกิจของประเทศสมาชิก วงเงิน 2.45 ล้านล้านยูโร และ 4. มาตรการลดหย่อนภาษีนิติบุคคลให้กับภาคธุรกิจของประเทศสมาชิก วงเงิน 3.30 แสนล้านยูโร
 ที่มา: อินโฟเคส, KRESEARCH, Krungsri Research

สรุปภาวะตลาด

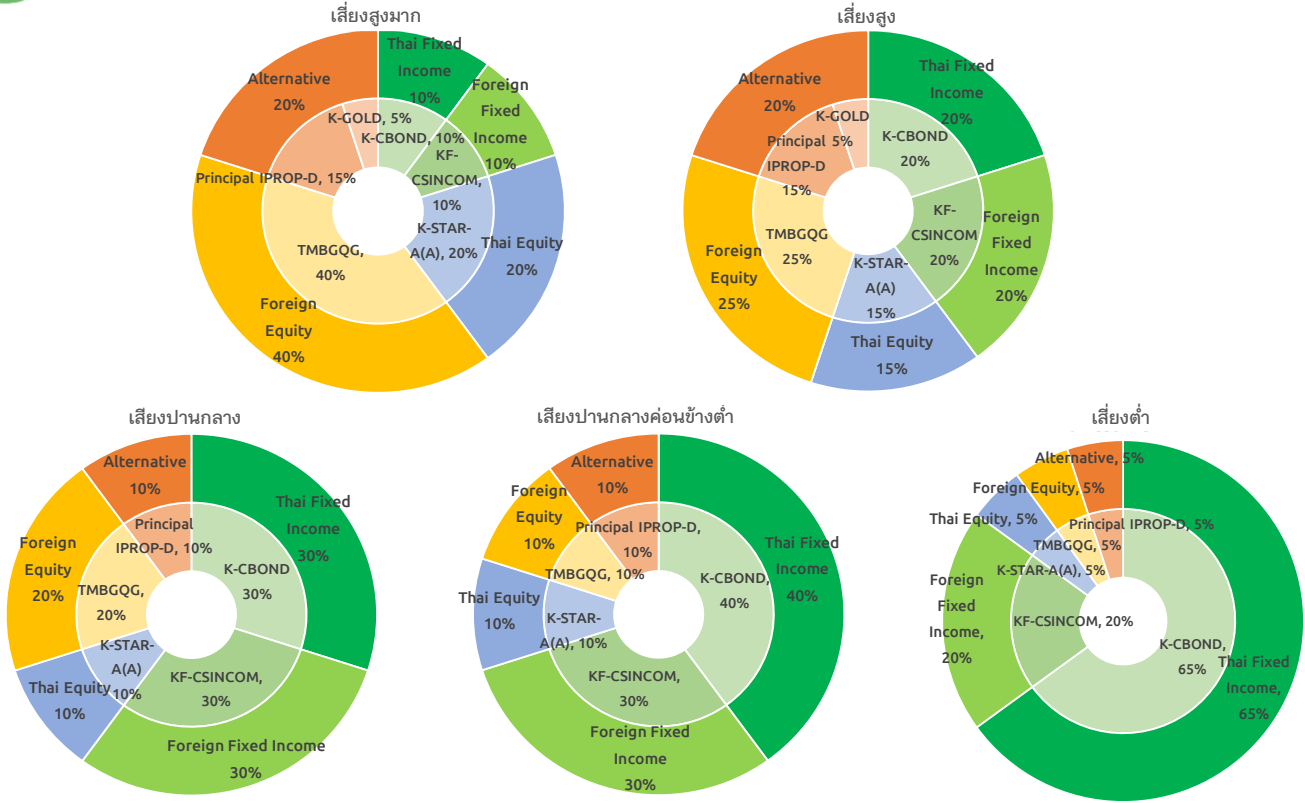
Asset Allocation	Underweight	Neutral	Overweight	มุมมองการลงทุน
	Cash			
Global Equity				• ความไม่แน่นอนสูง ตัวเลขว่างงานพุ่ง นโยบายการเงินและคลังประคับประคอง
Thai Equity				• ตลาดขาดเศรษฐกิจจดถอย ระยะเวลาดังกล่าวยังไม่แน่นอน ระดับราคาไม่ถูก
Global Fixed Income				• ดอกเบี้ยต่ำจากนโยบายการเงิน แต่ผันผวนน้อยกว่าสินทรัพย์เสี่ยงอื่น
Thai Fixed Income				• ดอกเบี้ยต่ำจากนโยบายการเงิน แต่ผันผวนน้อยกว่าสินทรัพย์เสี่ยงอื่น
Property				• ผลกระทบจาก Covid-19 มากกว่าที่คาด แต่ระยะยาวยังน่าสนใจลงทุน
Gold				• สินทรัพย์ที่ช่วยกระจายความเสี่ยงในภาวะตลาดผันผวน

- ในสัปดาห์ที่ผ่านมา ดัชนีหุ้นไทย (SET index) ปรับตัวขึ้น 1.6% จากการคาดหวังที่จะมีการเปิดเศรษฐกิจและผ่อนปรนมาตรการล็อกดาวน์ หลังจากตัวเลขผู้ติดเชื้อปรับตัวลงต่อเนื่อง ในขณะที่หุ้นโลก (MSCI ACWI) ปรับตัวลง 1.6% จากแรงขายอย่างหนักของหุ้นกลุ่มพลังงาน หลังจากสัญญาณน้ำมันดิบเวสต์เท็กซัส (WTI) ปิดตลาดร่วงสู่ระดับราคาติดลบเป็นครั้งแรกในประวัติศาสตร์ ภายใต้ความต้องการใช้น้ำมันทั่วโลกที่ปรับลดลง นอกจากนี้การแพร่ระบาดของโควิด-19 ยังคงเป็นปัจจัยหลักที่กดดันตลาด ส่งผลให้สภาวะการลงทุนจะยังมีความผันผวนสูง เราจึงแนะนำให้ระมัดระวังการลงทุนในสินทรัพย์เสี่ยง เช่น หุ้นไทย หุ้นโลก และ กองทุนรวมอสังหาริมทรัพย์ รวมถึงแนะนำให้เน้นการลงทุนแบบพอร์ตโฟลิโอที่มีการกระจายการลงทุนในหลากหลายสินทรัพย์เพื่อลดความผันผวนโดยรวมของพอร์ตโฟลิโอ ในภาวะที่ตลาดเงินตลาดทุนกำลังอยู่ในภาวะผันผวนสูง

“สำหรับผู้ลงทุนที่มีเป้าหมายในการวางแผนทางการเงินระยะยาว เราแนะนำให้ลงทุนตามพอร์ตโฟลิโอแนะนำของบริษัท เพื่อกระจายการลงทุนในหลากหลายสินทรัพย์ให้เหมาะสมตามระดับความเสี่ยงที่รับได้”



ตัวอย่างพอร์ตโฟลิโอแนะนำสำหรับผู้ลงทุนแต่ละระดับความเสี่ยง



ผลการดำเนินงานของตัวอย่างพอร์ตโฟลิโอตามระดับความเสี่ยง

ระดับความเสี่ยงของตัวอย่างพอร์ตโฟลิโอ	ผลการดำเนินงานย้อนหลัง				
	3 เดือน	6 เดือน	ตั้งแต่ต้นปี	1 ปี	3 ปี (ต่อปี)
เสี่ยงสูงมาก	-15.2%	-13.6%	-15.2%	-10.8%	-1.2%
เสี่ยงสูง	-10.5%	-8.9%	-10.5%	-4.6%	1.9%
เสี่ยงปานกลาง	-6.9%	-5.6%	-6.9%	-2.2%	1.5%
เสี่ยงปานกลางค่อนข้างต่ำ	-4.5%	-3.3%	-4.5%	0.1%	2.1%
เสี่ยงต่ำ	-1.8%	-1.1%	-1.8%	1.9%	2.4%

ข้อมูล ณ 31/3/2563

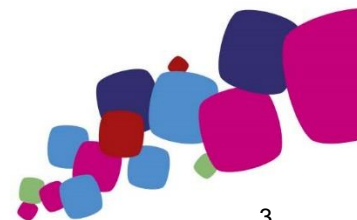
- ตัวอย่างพอร์ตโฟลิโอแต่ละระดับความเสี่ยง มีการกระจายลงทุนในหลากหลายสินทรัพย์ในสัดส่วนที่แตกต่างกัน เพื่อให้สอดคล้องกับระดับความเสี่ยงของแต่ละพอร์ตโฟลิโอ ภายใต้สมมติฐานที่ผู้จัดทำ ใช้ข้อมูลที่เกิดขึ้นในอดีต รวมถึงการประเมินสภาวะทางเศรษฐกิจที่จะเปลี่ยนแปลงไปในอนาคตระยะ 10 ปีข้างหน้า เพื่อใช้ในการจัดทำตัวอย่างพอร์ตโฟลิโอด้วยวิธี Mean-Variance อย่างไรก็ตาม ตัวอย่างพอร์ตโฟลิโอไม่มีการรับประกันผลการดำเนินงานหรือผลตอบแทน และมีได้รับประกันว่าผู้ลงทุนจะได้รับผลตอบแทนที่คาดหวังตามที่แสดงไว้ นอกจากนี้ผลการดำเนินงานในอดีตของตัวอย่างพอร์ตโฟลิโอแนะนำ มิได้เป็นสิ่งยืนยันถึงผลการดำเนินงานในอนาคต ผู้ลงทุนควรศึกษาข้อมูลสำคัญของกองทุนโดยเฉพาะนโยบายการลงทุน ความเสี่ยง และผลการดำเนินงานของกองทุน ทั้งนี้ผู้ลงทุนอาจมีความเสี่ยงจากอัตราแลกเปลี่ยน เนื่องจากการป้องกันความเสี่ยงขึ้นอยู่กับดุลพินิจของผู้จัดการกองทุน
- สำหรับผลการดำเนินงานในระยะที่ต่ำกว่า 1 ปี เป็นผลตอบแทนแบบตามช่วงระยะเวลา (Holding period return)

ผลการดำเนินงานของกองทุน จากตัวอย่างพอร์ตโฟลิโอตามระดับความเสี่ยง

ประเภทสินทรัพย์	ชื่อกองทุน	ผลการดำเนินงานย้อนหลัง				
		3 เดือน	6 เดือน	ตั้งแต่ต้นปี	1 ปี	3 ปี (ต่อปี)
Money Market	K-CASH	0.25%	0.56%	0.32%	1.33%	1.25%
Fixed Income	K-CBOND	0.19%	0.98%	0.43%	3.09%	2.12%
Foreign Fixed Income	KF-CSINCOM	-8.21%	-6.32%	-7.76%	-5.01%	-0.25%
Thai Equity	K-STAR	-16.94%	-20.36%	-18.46%	-20.04%	-1.87%
Global Equity	TMBGQG	-13.67%	-3.04%	-10.05%	-2.95%	7.94%
Property Fund	PRINCIPAL iPROP	-18.72%	-17.33%	-15.67%	-6.88%	4.61%
Gold	K-GOLD	11.20%	15.66%	14.21%	32.96%	8.43%

ข้อมูล ณ 24/04/2563

คำเตือน: ผลการดำเนินงานในอดีตของกองทุนรวมมิได้เป็นสัญญาณถึงผลการดำเนินงานในอนาคต



ข้อมูลตลาด

ข้อมูล ณ วันที่ 24/04/2563

		Return (%)					
Global Indices	Currency	Last	1Week	1 Month	3 Month	YTD	1 Year
DOW JONES	USD	23,775.3	-1.9%	12.1%	-18.0%	-16.5%	-10.2%
S&P 500	USD	2,836.7	-1.3%	14.6%	-13.9%	-11.9%	-3.1%
NASDAQ	USD	8,634.5	-0.2%	16.9%	-7.3%	-3.5%	6.5%
Euro Stoxx50	EUR	2,809.1	-2.7%	0.3%	-25.7%	-25.1%	-19.6%
Euro Stoxx600	EUR	329.6	-1.2%	5.2%	-22.2%	-20.8%	-15.5%
FTSE 100	GBP	5,752.2	-0.6%	1.1%	-24.2%	-24.2%	-22.6%
NIKKEI	JPY	19,262.0	-3.2%	-1.5%	-19.2%	-18.6%	-13.7%
Topix	JPY	1,421.3	-1.5%	-0.2%	-17.9%	-17.4%	-12.3%
HANG SENG	HKD	23,831.3	-2.3%	1.3%	-14.7%	-15.8%	-19.4%
CSI 300	CNY	3,797.0	-1.1%	2.0%	-5.2%	-7.0%	-3.7%
S&P/ASX 200	AUD	5,242.6	-4.5%	4.9%	-26.1%	-23.0%	-17.9%
Straits Times	SGD	2,518.2	-3.7%	0.5%	-22.3%	-21.9%	-24.8%
MSCI ACWI	USD	472.6	-1.6%	10.5%	-17.6%	-16.3%	-9.4%
MSCI WORLD	USD	1,987.7	-1.5%	11.3%	-17.0%	-15.5%	-8.2%
MSCI EUROPE	EUR	110.3	-1.2%	4.7%	-22.5%	-21.0%	-16.2%
MSCI EM	USD	879.4	-2.4%	5.1%	-21.4%	-21.4%	-18.3%
MSCI Asia Pacific Ex Japan	USD	456.2	-2.6%	6.8%	-18.4%	-17.9%	-15.1%
MSCI CHINA	HKD	79.1	-1.6%	4.4%	-7.5%	-8.0%	-7.5%
SET	Currency	Last	1Week	1 Month	3 Month	YTD	1 Year
Set Index	THB	1,258.8	1.6%	16.6%	-19.8%	-20.3%	-24.8%
Set50 Index	THB	842.0	1.0%	15.6%	-20.5%	-21.2%	-24.3%
Set100 Index	THB	1,843.4	1.1%	16.4%	-20.4%	-21.3%	-25.0%
Thai Property Fund Index	THB	197.2	2.8%	18.3%	-18.8%	-16.4%	-11.2%
Commodities	Currency	Last	1Week	1 Month	3 Month	YTD	1 Year
NYMEX WTI Crude	USD	16.9	-7.3%	-30.8%	-68.7%	-72.5%	-74.0%
ICE Brent Crude	USD	21.4	-23.6%	-21.7%	-64.7%	-68.7%	-71.2%
Spot Gold	USD	1,729.6	2.8%	7.0%	10.1%	14.2%	35.4%
Currency	Base Currency	Last	1Week	1 Month	3 Month	YTD	1 Year
Dollar Index		100.38	0.6%	-0.7%	2.6%	3.8%	2.2%
EURUSD	1 EUR in USD	1.08	-0.5%	-0.5%	-1.8%	-3.4%	-2.8%
USDJPY	1 USD in JPY	107.51	0.0%	-3.3%	-1.6%	-1.3%	-3.7%
USDCNY	1 USD in CNY	7.08	0.1%	-0.5%	2.0%	1.4%	5.0%
USDTHB	1 USD in THB	32.45	-0.4%	-1.1%	6.2%	8.3%	1.1%
		Change (bps)					
Treasury Yield	Currency	Last (%)	1Week	1 Month	3 Month	YTD	1 Year
US 2Y Yield	USD	0.22	2	-11	-127	-134	-211
US 5Y Yield	USD	0.37	1	-15	-113	-130	-196
US 10Y Yield	USD	0.60	-4	-27	-108	-128	-193
TH 2Y Yield	THB	0.70	1	-11	-41	-46	-116
TH 5Y Yield	THB	0.87	-1	-13	-33	-37	-123
TH 10Y Yield	THB	1.19	-15	-23	-5	-29	-127
		Flow (THBmn)					
Cummulative Net Buy	Currency		1Week	1 Month	3 Month	YTD	1 Year
Foreigners	THB		-16,610	-48,378	-154,438	-159,235	-194,980
Local Institution	THB		8,218	32,453	55,831	44,934	52,570
Retail Investors	THB		7,637	13,421	105,276	118,129	136,527
Propreitary	THB		754	2,504	-6,669	-3,828	5,883

แหล่งที่มา: Bloomberg

คำปฏิเสธข้อเรียกร้อง (DISCLAIMER)

เอกสารฉบับนี้จัดทำขึ้นโดยบริษัท เมืองไทยประกันชีวิต จำกัด (มหาชน) ("บริษัท") ข้อมูลที่ปรากฏในเอกสารฉบับนี้จัดทำโดยอาศัยข้อมูลที่จัดทำมาจากแหล่งที่เชื่อหรือควรเชื่อว่ามีที่น่าเชื่อถือ และ/หรือถูกต้อง อย่างไรก็ตาม บริษัทไม่ยืนยันและไม่รับรองถึงความครบถ้วน สมบูรณ์หรือถูกต้องของข้อมูลดังกล่าว และไม่ได้ประกันราคาหรือผลตอบแทนของหลักทรัพย์ที่ปรากฏข้างต้น แม้ว่าข้อมูลดังกล่าวจะปรากฏข้อความที่อาจเป็นหรืออาจตีความว่าเป็นเช่นนั้นได้ บริษัทจึงไม่รับผิดชอบต่อการนำเอาข้อมูล ข้อความ ความเห็น และ/หรือบทสรุปที่ปรากฏในเอกสารฉบับนี้ไปใช้ไม่ว่ากรณีใดๆ ข้อมูลและความเห็นที่ปรากฏอยู่ในเอกสารฉบับนี้ มิได้ประสงค์จะชี้ชวน เสนอแนะ หรือจูงใจให้ซื้อหรือขายหลักทรัพย์ที่ปรากฏในเอกสารฉบับนี้ และข้อมูลอาจมีการแก้ไขเพิ่มเติมเปลี่ยนแปลงโดยมีต้องแจ้งให้ทราบล่วงหน้า บริษัทขอสงวนสิทธิ์ในข้อมูลที่ปรากฏในเอกสารนี้ ห้ามมิให้ผู้ใดใช้ประโยชน์ ทำซ้ำ ดัดแปลง นำออกแสดง ทำให้ปรากฏ หรือเผยแพร่ต่อสาธารณชน ไม่ว่าด้วยประการใดๆ ซึ่งข้อมูลในเอกสารนี้ ไม่ว่าทั้งหมดหรือบางส่วน เว้นแต่ได้รับอนุญาตเป็นหนังสือจากบริษัทเป็นการล่วงหน้า ในการซื้อหรือขายหลักทรัพย์ย่อมมีความเสี่ยง ผู้ลงทุนควรทำความเข้าใจอย่างถ่องแท้ต่อลักษณะของหลักทรัพย์แต่ละประเภท และควรศึกษาข้อมูลของบริษัทที่ออกหลักทรัพย์และข้อมูลอื่นใดที่เกี่ยวข้องก่อนตัดสินใจลงทุน

ข้อมูลผลตอบแทนของกองทุนเป็นข้อมูลจากแหล่งที่มาที่น่าเชื่อถือ อย่างไรก็ตาม บริษัทและบริษัทที่จัดทำแหล่งข้อมูลนี้อ้างอิง มีอาจรับประกันความถูกต้องครบถ้วนของข้อมูลดังกล่าวได้ ในการใช้ข้อมูลจึงต้องใช้ความระมัดระวังด้วยวิจรณ์ญาณของตนเองและรับผิดชอบในความเสียหายต่างๆ ที่อาจเกิดขึ้น โดยสามารถตรวจสอบข้อมูลผลตอบแทนจากบริษัทที่ออกหลักทรัพย์ดังกล่าว ทั้งนี้ ผลการดำเนินงานในอดีตของกองทุน มิได้เป็นสิ่งยืนยันถึงผลการดำเนินงานในอนาคต ควรทำความเข้าใจลักษณะกองทุน เงื่อนไขผลตอบแทนและความเสี่ยงก่อนตัดสินใจลงทุน