

### สรุปข่าวสำคัญในรอบสัปดาห์

11 - 15 พฤษภาคม 2563

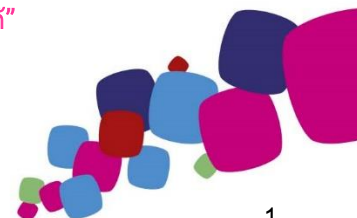
- สคช. เผย GDP Q1/63 หดตัว -1.8% คาดทั้งปีหดตัว 5 - 6%**  
 สภาพัฒน์ (สคช.) เปิดเผยตัวเลขการเติบโตทางเศรษฐกิจ (GDP) ไตรมาส 1/63 ว่าหดตัว 1.8% QoQ เทียบกับไตรมาส 4 /62 ที่ขยายตัว 1.5%QoQ โดยการชะลอตัวทางเศรษฐกิจ มาจากการแพร่ระบาดของโควิด-19 ซึ่งส่งผลกระทบต่อภาคการท่องเที่ยวและการส่งออก ส่งผลให้ สภาพัฒน์มีการปรับประมาณการแนวโน้มเศรษฐกิจไทยในปี 63 ว่าจะหดตัวในรอบ 5 - 6% นำโดยการส่งออกที่หดตัว 8.0% การบริโภคภาคเอกชนและการลงทุนรวมปรับตัวลดลง -1.7% และ -2.1% ตามลำดับ ในขณะที่คาดการณ์อัตราเงินเฟ้อทั่วไปเฉลี่ยอยู่ในช่วง -1.5% ถึง -0.5% และบัญชีเดินสะพัดเกินดุล 4.9% ของสัดส่วน GDP
- เพตียืนยันไม่ใช้นโยบายอัตราดอกเบี้ยติดลบ แม้สหรัฐฯ จะเผชิญความเสี่ยงเศรษฐกิจถดถอย**  
 นายเจอโรม พาวเวล ประธานธนาคารกลางสหรัฐฯ (เฟด) คาดการณ์ว่าการเติบโตทางเศรษฐกิจ (GDP) ไตรมาส 2/63 ของสหรัฐฯ มีโอกาสหดตัวกว่า 30% โดยคาดว่าอัตราว่างงานของสหรัฐฯ มีแนวโน้มเคลื่อนไหวใกล้เคียงกับภาวะเศรษฐกิจตกต่ำครั้งใหญ่ (Great Depression) ซึ่งในขณะนั้นอัตราว่างงานอยู่ที่ 25% อย่างไรก็ตาม เศรษฐกิจสหรัฐฯ จะกลับมาขยายตัวได้อีกครั้ง เมื่อพิจารณาจากความแข็งแกร่งของระบบการเงินของสหรัฐฯ พร้อมยืนยันว่าเฟดจะไม่ใช้อัตราดอกเบี้ยนโยบายติดลบ เพราะเป็นนโยบายที่มีผลข้างเคียงเชิงลบต่อภาคธนาคารและระบบการเงิน รวมถึงความไม่ชัดเจนของประสิทธิภาพของนโยบายที่ส่งผลต่อเศรษฐกิจ
- ฝรั่งเศสและเยอรมนีไฟเขียวเสนอตั้งกองทุนฟื้นฟู 5 แสนล้านยูโรเยียวยาโควิด-19**  
 ฝรั่งเศสและเยอรมนีเห็นพ้องร่วมกันในการเสนอตั้งกองทุนฟื้นฟู (European Recovery Fund) วงเงิน 5 แสนล้านยูโร เพื่อให้ความช่วยเหลือทางการเงินแก่กลุ่มอุตสาหกรรมของประเทศสมาชิกในยุโรปที่ได้รับผลกระทบจากโควิด-19 ให้สามารถดำเนินธุรกิจผ่านพ้นวิกฤตทางเศรษฐกิจที่กำลังเผชิญไปได้ รวมทั้งเห็นพ้องร่วมกันในการเสนอให้คณะกรรมการยุโรป (European Commission) ซึ่งเป็นองค์กรบริหารของสหภาพยุโรป มีอำนาจในการกู้ยืมเงินผ่านตลาดการเงินในนามของสหภาพยุโรป เพื่อนำมาใช้ดำเนินนโยบายทางการเงินคลังเพื่อรับมือผลกระทบจากโควิด-19  
 ที่มา: อินโฟเควส, KRESEARCH

### สรุปภาวะตลาด

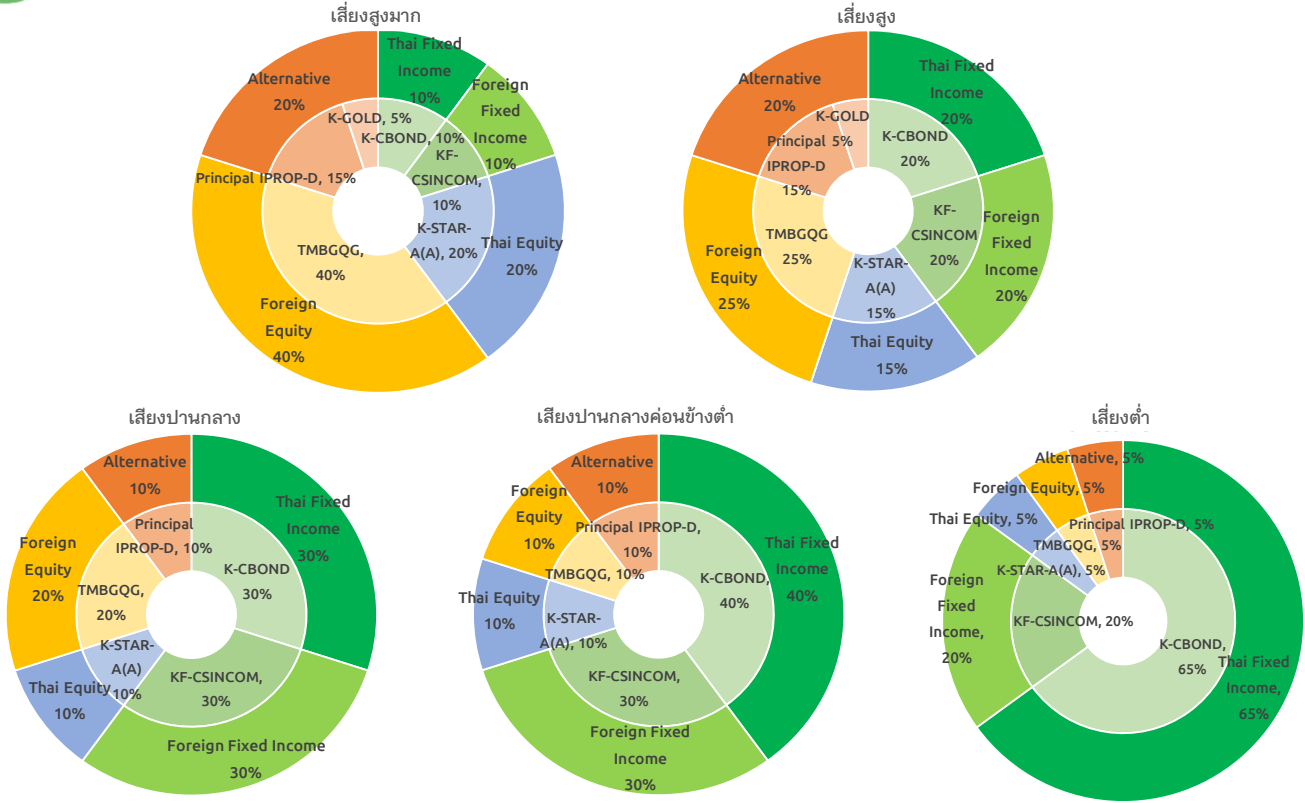
Asset Allocation	Underweight Neutral Overweight			มุมมองการลงทุน
	Cash			
Global Equity				● ว่างงานพุ่ง เศรษฐกิจหดตัว reopen สร้างความหวังการฟื้นตัว
Thai Equity				● เศรษฐกิจกระทบแรง ภัยแล้งซ้ำเติม ชื้อขายกันบนความหวังฟื้นตัว
Global Fixed Income				● เศรษฐกิจยังอ่อนแอ Fed ตัดนโยบายผ่อนคลายเป็นต่อเนื่อง
Thai Fixed Income				● ดอกเบี้ยยังต่ำ เน้นถือเพื่อกระจายความเสี่ยง
Property				● Valuation อยู่ในระดับกลางๆ คาดหวังเงินปันผล ประมาณ 5%
Gold				● สินทรัพย์ที่ช่วยกระจายความเสี่ยงในภาวะตลาดหุ้นผันผวน

- ในสัปดาห์ที่ผ่านมา ดัชนีหุ้นไทย (SET index) ปรับตัวขึ้น 1.2% เนื่องจากตลาดมีมุมมองเชิงบวก จากตัวเลขผู้ติดเชื้อรายวันอยู่ในระดับต่ำต่อเนื่อง ส่งผลให้ภาครัฐมีการผ่อนคลายมาตรการล็อกดาวน์ โดยการลดระยะเวลาเคอร์ฟิว และอนุญาตให้ห้างสรรพสินค้ากลับมาเปิดบริการอีกครั้ง ในขณะที่หุ้นโลก (MSCI ACWI) ปรับตัวลง 2.7% จากความกังวลของตลาด ต่อปัญหาสงครามทางการค้าระหว่างจีนและสหรัฐฯ ภายหลังจากที่สหรัฐฯ ออกมากล่าวหาว่าประเทศจีนเป็นต้นเหตุของการแพร่ระบาดของโควิด-19
- โดยแม้ว่าสถานการณ์ล่าสุด การปรับเพิ่มขึ้นของตัวเลขผู้ติดเชื้อจะมีแนวโน้มลดลง และหลายประเทศเริ่มออกมาตรการผ่อนปรนการล็อกดาวน์ เรายังมองว่าการแพร่ระบาดของโควิด-19 ยังคงเป็นปัจจัยหลักที่กดดันเศรษฐกิจและการลงทุน ส่งผลให้สภาวะการลงทุนจะยังมีความผันผวนสูงต่อไปอีกระยะหนึ่ง เราจึงแนะนำให้ระมัดระวังการลงทุนในสินทรัพย์เสี่ยง เช่น หุ้นไทย หุ้นโลก และ กองทุนรวมอสังหาริมทรัพย์ รวมถึงแนะนำให้เน้นการลงทุนแบบพอร์ตโฟลิโอที่มีการกระจายการลงทุนในหลากหลายสินทรัพย์เพื่อลดความผันผวนโดยรวมของพอร์ตโฟลิโอ ในภาวะที่ตลาดเงินตลาดทุนกำลังอยู่ในภาวะผันผวนสูง

**“สำหรับผู้ลงทุนที่มีเป้าหมายในการวางแผนทางการเงินระยะยาว เราแนะนำให้ลงทุนตามพอร์ตโฟลิโอแนะนำของบริษัท เพื่อกระจายการลงทุนในหลากหลายสินทรัพย์ให้เหมาะสมตามระดับความเสี่ยงที่รับได้”**



### ตัวอย่างพอร์ตโฟลิโอแนะนำสำหรับผู้ลงทุนแต่ละระดับความเสี่ยง



### ผลการดำเนินงานของตัวอย่างพอร์ตโฟลิโอตามระดับความเสี่ยง

ระดับความเสี่ยงของตัวอย่างพอร์ตโฟลิโอ	ผลการดำเนินงานย้อนหลัง				
	3 เดือน	6 เดือน	ตั้งแต่ต้นปี	1 ปี	3 ปี (ต่อปี)
เสี่ยงสูงมาก	-6.5%	-5.4%	-7.1%	-4.4%	1.5%
เสี่ยงสูง	-4.8%	-2.6%	-4.0%	0.7%	4.2%
เสี่ยงปานกลาง	-2.2%	-0.7%	-1.8%	2.0%	3.2%
เสี่ยงปานกลางค่อนข้างต่ำ	-1.1%	0.6%	-0.5%	3.5%	3.4%
เสี่ยงต่ำ	0.0%	1.0%	0.4%	3.5%	3.0%

ข้อมูล ณ 30/4/2563

1. ตัวอย่างพอร์ตโฟลิโอแต่ละระดับความเสี่ยง มีการกระจายลงทุนในหลากหลายสินทรัพย์ในสัดส่วนที่แตกต่างกัน เพื่อให้สอดคล้องกับระดับความเสี่ยงของแต่ละพอร์ตโฟลิโอ ภายใต้สมมติฐานที่ผู้จัดทำ ใช้ข้อมูลที่เกิดขึ้นในอดีต รวมถึงการประเมินสภาวะทางเศรษฐกิจที่จะเปลี่ยนแปลงไปในอนาคตระยะ 10 ปีข้างหน้า เพื่อใช้ในการจัดทำตัวอย่างพอร์ตโฟลิโอด้วยวิธี Mean-Variance อย่างไรก็ตาม ตัวอย่างพอร์ตโฟลิโอไม่มีการรับประกันผลการดำเนินงานหรือผลตอบแทน และมิได้รับประกันว่าผู้ลงทุนจะได้รับผลตอบแทนที่คาดหวังตามที่แสดงไว้ นอกจากนี้ผลการดำเนินงานในอดีตของตัวอย่างพอร์ตโฟลิโอแนะนำ มิได้เป็นสิ่งยืนยันถึงผลการดำเนินงานในอนาคต ผู้ลงทุนควรศึกษาข้อมูลสำคัญของกองทุนโดยเฉพาะนโยบายการลงทุน ความเสี่ยง และผลการดำเนินงานของกองทุน ทั้งนี้ผู้ลงทุนอาจมีความเสี่ยงจากอัตราแลกเปลี่ยน เนื่องจากการป้องกันความเสี่ยงขึ้นอยู่กับดุลพินิจของผู้จัดการกองทุน

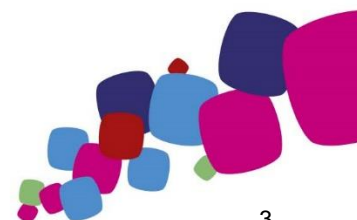
2. สำหรับผลการดำเนินงานในระยะที่ต่ำกว่า 1 ปี เป็นผลตอบแทนแบบตามช่วงระยะเวลา (Holding period return)

### ผลการดำเนินงานของกองทุน จากตัวอย่างพอร์ตโฟลิโอตามระดับความเสี่ยง

ประเภทสินทรัพย์	ชื่อกองทุน	ผลการดำเนินงานย้อนหลัง				
		3 เดือน	6 เดือน	ตั้งแต่ต้นปี	1 ปี	3 ปี (ต่อปี)
Money Market	K-CASH	0.20%	0.50%	0.36%	1.27%	1.23%
Fixed Income	K-CBOND	-0.71%	0.53%	0.16%	2.54%	1.99%
Foreign Fixed Income	KF-CSINCOM	-8.31%	-6.18%	-7.41%	-4.80%	-0.36%
Thai Equity	K-STAR	-12.63%	-18.34%	-16.94%	-16.21%	-1.01%
Global Equity	TMBGQG	-11.87%	-3.61%	-6.92%	2.61%	7.58%
Property Fund	PRINCIPAL iPROP	-17.35%	-11.99%	-12.95%	-5.30%	5.83%
Gold	K-GOLD	10.73%	20.09%	16.15%	33.97%	9.36%

ข้อมูล ณ 18/05/2563

คำเตือน: ผลการดำเนินงานในอดีตของกองทุนรวมมิได้เป็นสิ่งยืนยันถึงผลการดำเนินงานในอนาคต



### ข้อมูลตลาด

ข้อมูล ณ วันที่ 15/05/2563

Global Indices	Currency	Last	Return (%)				
			1Week	1 Month	3 Month	YTD	1 Year
DOW JONES	USD	23,685.4	-2.7%	0.8%	-19.4%	-16.8%	-8.4%
S&P 500	USD	2,863.7	-2.3%	2.9%	-15.3%	-11.1%	-0.4%
NASDAQ	USD	9,014.6	-1.2%	7.4%	-7.4%	0.8%	14.1%
Euro Stoxx50	EUR	2,770.7	-4.7%	-1.3%	-27.9%	-26.1%	-19.4%
Euro Stoxx600	EUR	328.2	-3.8%	1.6%	-23.8%	-21.1%	-14.3%
FTSE 100	GBP	5,799.8	-2.3%	3.6%	-21.7%	-23.6%	-21.1%
NIKKEI	JPY	20,037.5	-0.7%	2.5%	-15.4%	-15.3%	-4.9%
Topix	JPY	1,453.8	-0.3%	1.4%	-14.6%	-15.5%	-5.4%
HANG SENG	HKD	23,797.5	-1.8%	-1.4%	-14.4%	-16.0%	-15.8%
CSI 300	CNY	3,912.8	-1.3%	3.0%	-1.9%	-4.1%	4.5%
S&P/ASX 200	AUD	5,404.8	0.3%	-1.1%	-24.2%	-20.6%	-14.0%
Straits Times	SGD	2,523.6	-2.6%	-3.1%	-21.6%	-21.7%	-21.9%
MSCI ACWI	USD	478.4	-2.4%	2.3%	-17.5%	-15.2%	-6.2%
MSCI WORLD	USD	2,008.4	-2.6%	2.5%	-17.4%	-14.7%	-5.5%
MSCI EUROPE	EUR	109.5	-3.8%	1.2%	-24.0%	-21.6%	-15.2%
MSCI EM	USD	901.2	-1.2%	1.5%	-18.5%	-19.4%	-10.9%
MSCI Asia Pacific Ex Japan	USD	466.7	-1.1%	1.3%	-16.1%	-16.0%	-8.3%
MSCI CHINA	HKD	81.1	-0.3%	2.2%	-6.6%	-5.7%	0.9%
SET	Currency	Last	1Week	1 Month	3 Month	YTD	1 Year
Set Index	THB	1,280.8	1.2%	3.6%	-16.1%	-18.9%	-20.7%
Set50 Index	THB	854.6	0.7%	3.2%	-16.4%	-20.0%	-20.4%
Set100 Index	THB	1,875.2	0.9%	3.3%	-16.3%	-19.9%	-20.8%
Thai Property Fund Index	THB	201.1	2.4%	5.0%	-16.0%	-14.8%	-9.6%
Commodities	Currency	Last	1Week	1 Month	3 Month	YTD	1 Year
NYMEX WTI Crude	USD	29.4	19.0%	48.1%	-43.5%	-52.3%	-53.2%
ICE Brent Crude	USD	32.5	4.9%	17.4%	-43.3%	-52.5%	-55.2%
Spot Gold	USD	1,743.7	2.4%	1.6%	10.1%	15.1%	35.5%
Currency	Base Currency	Last	1Week	1 Month	3 Month	YTD	1 Year
Dollar Index		100.40	0.7%	0.9%	1.3%	3.8%	2.6%
EURUSD	1 EUR in USD	1.08	-0.2%	-0.8%	-0.1%	-3.4%	-3.2%
USDJPY	1 USD in JPY	107.06	0.4%	-0.4%	-2.5%	-1.7%	-2.5%
USDCNY	1 USD in CNY	7.10	0.4%	0.5%	1.6%	1.6%	3.2%
USDTHB	1 USD in THB	32.06	-0.6%	-1.8%	2.9%	7.0%	1.5%
Change (bps)							
Treasury Yield	Currency	Last (%)	1Week	1 Month	3 Month	YTD	1 Year
US 2Y Yield	USD	0.15	-1	-5	-128	-142	-205
US 5Y Yield	USD	0.31	-3	-3	-111	-136	-186
US 10Y Yield	USD	0.64	-4	1	-94	-124	-175
TH 2Y Yield	THB	0.61	-2	-4	-30	-55	-124
TH 5Y Yield	THB	0.74	-6	-12	-27	-50	-130
TH 10Y Yield	THB	1.08	3	-27	-5	-40	-135
Flow (THBmn)							
Cummulative Net Buy	Currency	1Week	1 Month	3 Month	YTD	1 Year	
Foreigners	THB	-13,194	-47,617	-159,518	-184,459	-207,433	
Local Institution	THB	5,325	17,153	55,913	52,529	61,269	
Retail Investors	THB	8,173	30,154	106,330	135,457	143,674	
Proprietary	THB	-304	311	-2,725	-3,527	2,490	

แหล่งที่มา: Bloomberg

## คำปฏิเสธข้อเรียกร้อง (DISCLAIMER)

เอกสารฉบับนี้จัดทำขึ้นโดยบริษัท เมืองไทยประกันชีวิต จำกัด (มหาชน) ("บริษัท") ข้อมูลที่ปรากฏในเอกสารฉบับนี้จัดทำโดยอาศัยข้อมูลที่จัดทำมาจากแหล่งที่เชื่อหรือควรเชื่อว่ามีที่น่าเชื่อถือ และ/หรือถูกต้อง อย่างไรก็ตาม บริษัทไม่ยืนยันและไม่รับรองถึงความครบถ้วน สมบูรณ์หรือถูกต้องของข้อมูลดังกล่าว และไม่ได้ประกันราคาหรือผลตอบแทนของหลักทรัพย์ที่ปรากฏข้างต้น แม้ว่าข้อมูลดังกล่าวจะปรากฏข้อความที่อาจเป็นหรืออาจตีความว่าเป็นเช่นนั้นได้ บริษัทจึงไม่รับผิดชอบต่อการนำเอาข้อมูล ข้อความ ความเห็น และ/หรือบทสรุปที่ปรากฏในเอกสารฉบับนี้ไปใช้ไม่ว่ากรณีใดๆ ข้อมูลและความเห็นที่ปรากฏอยู่ในเอกสารฉบับนี้ มิได้ประสงค์จะชี้ชวน เสนอแนะ หรือจูงใจให้ซื้อหรือขายหลักทรัพย์ที่ปรากฏในเอกสารฉบับนี้ และข้อมูลอาจมีการแก้ไขเพิ่มเติมเปลี่ยนแปลงโดยมีต้องแจ้งให้ทราบล่วงหน้า บริษัทขอสงวนสิทธิ์ในข้อมูลที่ปรากฏในเอกสารนี้ ห้ามมิให้ผู้ใดใช้ประโยชน์ ทำซ้ำ ดัดแปลง นำออกแสดง ทำให้ปรากฏ หรือเผยแพร่ต่อสาธารณชน ไม่ว่าด้วยประการใดๆ ซึ่งข้อมูลในเอกสารนี้ ไม่ว่าทั้งหมดหรือบางส่วน เว้นแต่ได้รับอนุญาตเป็นหนังสือจากบริษัทเป็นการล่วงหน้า ในการซื้อหรือขายหลักทรัพย์ย่อมมีความเสี่ยง ผู้ลงทุนควรทำความเข้าใจอย่างถ่องแท้ต่อลักษณะของหลักทรัพย์แต่ละประเภท และควรศึกษาข้อมูลของบริษัทที่ออกหลักทรัพย์และข้อมูลอื่นใดที่เกี่ยวข้องก่อนตัดสินใจลงทุน

ข้อมูลผลตอบแทนของกองทุนเป็นข้อมูลจากแหล่งที่มาที่น่าเชื่อถือ อย่างไรก็ตาม บริษัทและบริษัทที่จัดทำแหล่งข้อมูลนี้อ้างอิง มีอาจรับประกันความถูกต้องครบถ้วนของข้อมูลดังกล่าวได้ ในการใช้ข้อมูลจึงต้องใช้ความระมัดระวังด้วยวิจารณญาณของตนเองและรับผิดชอบในความเสียหายต่างๆ ที่อาจเกิดขึ้น โดยสามารถตรวจสอบข้อมูลผลตอบแทนจากบริษัทที่ออกหลักทรัพย์ดังกล่าว ทั้งนี้ ผลการดำเนินงานในอดีตของกองทุน มิได้เป็นสิ่งยืนยันถึงผลการดำเนินงานในอนาคต ควรทำความเข้าใจลักษณะกองทุน เงื่อนไขผลตอบแทนและความเสี่ยงก่อนตัดสินใจลงทุน