

สรุปข่าวสำคัญในรอบสัปดาห์

25 - 29 พฤษภาคม 2563

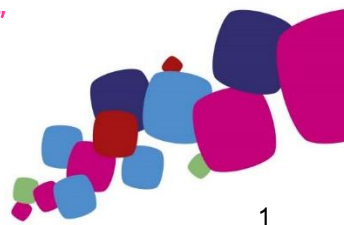
- ตัวเลขทางเศรษฐกิจของไทยในเดือนเมษายน 63 ได้รับผลกระทบหนักจากโควิด-19**
 ตัวเลขกิจกรรมทางเศรษฐกิจของไทยในเดือนเมษายน 63 ทดุดตัวอย่างรุนแรง นำโดยภาคการท่องเที่ยวที่ได้รับผลกระทบหนักจากมาตรการห้ามเดินทางเข้าประเทศไทย ส่งผลให้ไม่มีนักท่องเที่ยวต่างชาติเดินทางเข้ามาในเดือนนี้ (-100% YoY) ในขณะที่ตัวเลขการส่งออก (ไม่นับการส่งออกทองคำ) หดตัวถึง 15.9% จากอุปสงค์ทั่วโลกที่หยุดชะงัก รวมทั้งการบริโภคภาคเอกชนหดตัว 15.1% ส่งผลให้เศรษฐกิจไทยในไตรมาส 2 มีแนวโน้มที่จะหดตัวต่อเนื่องจากไตรมาสแรกของปีนี้
- ยุโรปเตรียมออกมาตรการฟื้นฟูเศรษฐกิจเพิ่มเติม วงเงิน 1.85 ล้านล้านยูโร**
 คณะกรรมาธิการยุโรป (EC) ซึ่งเป็นองค์กรบริหารของสหภาพยุโรป (EU) เสนอมาตรการกระตุ้นเศรษฐกิจภายใต้ชื่อโครงการ "Next Generation EU" วงเงินรวม 1.85 ล้านล้านยูโร ประกอบด้วยงบประมาณระยะยาวของสหภาพยุโรป 1.1 ล้านล้านยูโร และการตั้งกองทุนฟื้นฟูเงิน 7.5 แสนล้านยูโร แบ่งเป็นเงินให้เปล่า 5 แสนล้านยูโรและเงินกู้ 2.5 แสนล้านยูโร อย่างไรก็ตาม ชาติสมาชิกบางชาติมีความเห็นคัดค้านข้อเสนอในการมอบเงินให้เปล่า พร้อมเสนอให้ตั้งกองทุนฟื้นฟูในรูปแบบเงินกู้ที่ต้องชำระคืนทั้งหมดแทน ดังนั้นประเทศสมาชิกทั้ง 27 ประเทศ จึงมีการนัดหมายการประชุมในวันที่ 18 มิ.ย. 63 เพื่อหาข้อสรุปของข้อโต้แย้งที่เกิดขึ้น
- UNWTO เดือนการท่องเที่ยวระหว่างประเทศมีแนวโน้มหดตัว 70% ในปีนี้ กระทบการจ้างงาน 110 ล้านตำแหน่ง**
 นายซูราบ โพลโลคาชวิลี เลขาธิการองค์การการท่องเที่ยวโลกแห่งสหประชาชาติ (UNWTO) กล่าวว่า การท่องเที่ยวระหว่างประเทศในปีนี้มีแนวโน้มหดตัวถึง 70% และจะส่งผลกระทบต่อการทำงานในอุตสาหกรรมท่องเที่ยวราว 110 ล้านตำแหน่งทั่วโลก แสดงให้เห็นถึงผลกระทบที่หนักที่สุดนับตั้งแต่ที่เริ่มมีการรวบรวมข้อมูลมากกว่า 70 ปี นอกจากนี้ นายโพลโลคาชวิลียังให้มุมมองว่าการท่องเที่ยวในดินแดนที่ห่างไกลจะได้รับความนิยมเพิ่มขึ้น ขณะที่แหล่งท่องเที่ยวในสถานที่ที่มีนักท่องเที่ยวไปอย่างหนาแน่นจะซบเซาลง
 ที่มา: อินโฟเควส, KRESEARCH , Krungsri Research

สรุปภาวะตลาด

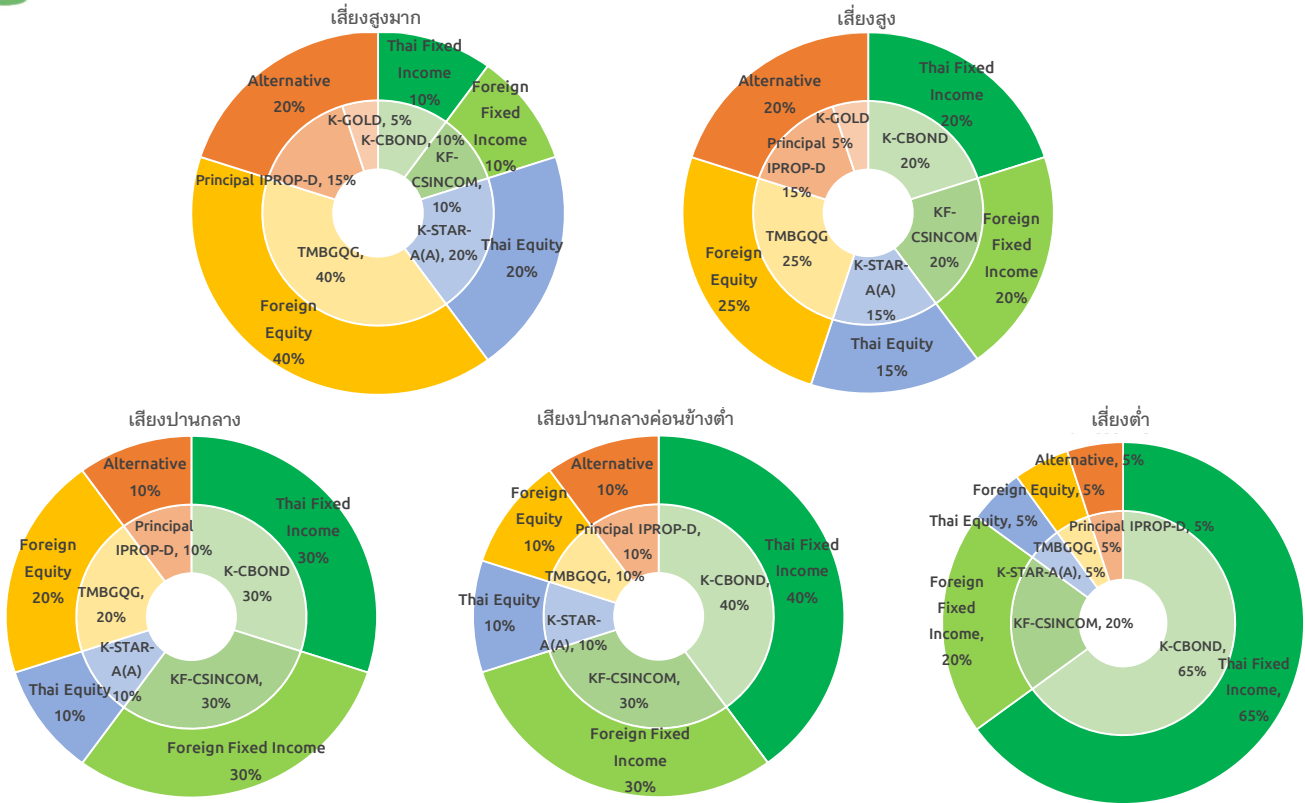
Asset Allocation	Underweight Neutral Overweight			มุมมองการลงทุน
	Cash			
Global Equity				● วางงานหุ้น เศรษฐกิจหดตัว reopen สร้างความหวังการฟื้นตัว
Thai Equity				● เศรษฐกิจกระทบแรง ภัยแล้งซ้ำเติม ชื้อขายกันบนความหวังฟื้นตัว
Global Fixed Income				● เศรษฐกิจยังอ่อนแอ Fed ตัดนโยบายผ่อนคลายเป็นต่อเนื่อง
Thai Fixed Income				● ดอกเบี้ยยังต่ำ เน้นถือเพื่อกระจายความเสี่ยง
Property				● Valuation อยู่ในระดับกลางๆ คาดหวังเงินปันผล ประมาณ 5%
Gold				● สินทรัพย์ที่ช่วยกระจายความเสี่ยงในภาวะตลาดหุ้นผันผวน

- ในสัปดาห์ที่ผ่านมา ดัชนีหุ้นไทย (SET index) ปรับตัวขึ้น 3% จากมุมมองเชิงบวกจากมาตรการผ่อนคลายการล็อกดาวน์ในระยะที่ 3 และจากการที่สภาผู้แทนราษฎรมีมติเห็นชอบร่าง พ.ร.ก.กู้เงิน วงเงิน 1.9 ล้านล้านบาท ในขณะที่หุ้นโลก (MSCI ACWI) ปรับตัวขึ้น 3.6% จากมุมมองเชิงบวกต่อมาตรการผ่อนคลายการล็อกดาวน์ รวมทั้งมุมมองเชิงบวกต่อมาตรการทางการคลังเพื่อกระตุ้นเศรษฐกิจจากประเทศชั้นนำอย่างจีน ยุโรป และญี่ปุ่น
- จากสถานการณ์ลงทุนล่าสุด หุ้นสามัญทั่วโลกปรับตัวขึ้นต่อเนื่องในระยะสั้น ตอบรับมุมมองในเชิงบวกจากกระตุ้นเศรษฐกิจจากภาครัฐและธนาคารกลางทั่วโลก และความคาดหวังในการคิดค้นวัคซีนเพื่อรักษาโควิด-19 อย่างไรก็ตาม เรายังคงเห็นว่าตัวเลขเศรษฐกิจที่ส่งสัญญาณชะลอตัวต่อเนื่องและความเสี่ยงที่โควิด-19 จะกลับมาแพร่ระบาดในระลอกที่ 2 จะเป็นปัจจัยที่กดดันให้ภาวะการลงทุนยังมีความผันผวนสูงต่อไปจนกว่าจะมีการคิดค้นวัคซีนเพื่อรักษาโควิด-19 ได้สำเร็จ เรายังคงแนะนำให้ระมัดระวังการลงทุนในสินทรัพย์เสี่ยง เช่น หุ้นไทย หุ้นโลก และ กองทุนรวมอสังหาริมทรัพย์ รวมถึงแนะนำให้เน้นการลงทุนแบบพอร์ตโฟลิโอที่มีการกระจายการลงทุนในหลากหลายสินทรัพย์เพื่อลดความผันผวนโดยรวมของพอร์ตโฟลิโอ ในภาวะที่ตลาดเงินตลาดทุนกำลังอยู่ในภาวะผันผวนสูง

“สำหรับผู้ลงทุนที่มีเป้าหมายในการวางแผนทางการเงินระยะยาว เราแนะนำให้ลงทุนตามพอร์ตโฟลิโอแนะนำของบริษัท เพื่อกระจายการลงทุนในหลากหลายสินทรัพย์ให้เหมาะสมตามระดับความเสี่ยงที่รับได้”



ตัวอย่างพอร์ตโฟลิโอแนะนำสำหรับผู้ลงทุนแต่ละระดับความเสี่ยง



ผลการดำเนินงานของตัวอย่างพอร์ตโฟลิโอตามระดับความเสี่ยง

ระดับความเสี่ยงของตัวอย่างพอร์ตโฟลิโอ	ผลการดำเนินงานย้อนหลัง				
	3 เดือน	6 เดือน	ตั้งแต่ต้นปี	1 ปี	3 ปี (ต่อปี)
เสี่ยงสูงมาก	-6.5%	-5.4%	-7.1%	-4.4%	1.5%
เสี่ยงสูง	-4.8%	-2.6%	-4.0%	0.7%	4.2%
เสี่ยงปานกลาง	-2.2%	-0.7%	-1.8%	2.0%	3.2%
เสี่ยงปานกลางค่อนข้างต่ำ	-1.1%	0.6%	-0.5%	3.5%	3.4%
เสี่ยงต่ำ	0.0%	1.0%	0.4%	3.5%	3.0%

ข้อมูล ณ 30/4/2563

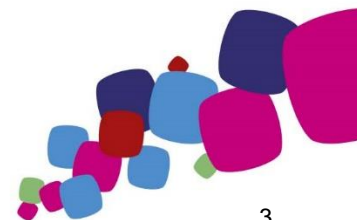
- ตัวอย่างพอร์ตโฟลิโอแต่ละระดับความเสี่ยง มีการกระจายลงทุนในหลากหลายสินทรัพย์ในสัดส่วนที่แตกต่างกัน เพื่อให้สอดคล้องกับระดับความเสี่ยงของแต่ละพอร์ตโฟลิโอ ภายใต้สมมติฐานที่ผู้จัดทำ ใช้ข้อมูลที่เกิดขึ้นในอดีต รวมถึงการประเมินสภาวะทางเศรษฐกิจที่จะเปลี่ยนแปลงไปในอนาคตระยะ 10 ปีข้างหน้า เพื่อใช้ในการจัดทำตัวอย่างพอร์ตโฟลิโอด้วยวิธี Mean-Variance อย่างไรก็ตาม ตัวอย่างพอร์ตโฟลิโอไม่มีการรับประกันผลการดำเนินงานหรือผลตอบแทน และมีได้รับประกันว่าผู้ลงทุนจะได้รับผลตอบแทนที่คาดหวังตามที่แสดงไว้ นอกจากนี้ผลการดำเนินงานในอดีตของตัวอย่างพอร์ตโฟลิโอแนะนำ มิได้เป็นสิ่งยืนยันถึงผลการดำเนินงานในอนาคต ผู้ลงทุนควรศึกษาข้อมูลสำคัญของกองทุนโดยเฉพาะนโยบายการลงทุน ความเสี่ยง และผลการดำเนินงานของกองทุน ทั้งนี้ผู้ลงทุนอาจมีความเสี่ยงจากอัตราแลกเปลี่ยน เนื่องจากการป้องกันความเสี่ยงขึ้นอยู่กับดุลพินิจของผู้จัดการกองทุน
- สำหรับผลการดำเนินงานในระยะที่ต่ำกว่า 1 ปี เป็นผลตอบแทนแบบตามช่วงระยะเวลา (Holding period return)

ผลการดำเนินงานของกองทุน จากตัวอย่างพอร์ตโฟลิโอตามระดับความเสี่ยง

ประเภทสินทรัพย์	ชื่อกองทุน	ผลการดำเนินงานย้อนหลัง				
		3 เดือน	6 เดือน	ตั้งแต่ต้นปี	1 ปี	3 ปี (ต่อปี)
Money Market	K-CASH	0.19%	0.48%	0.37%	1.23%	1.22%
Fixed Income	K-CBOND	-1.04%	0.15%	-0.10%	2.08%	1.89%
Foreign Fixed Income	KF-CSINCOM	-5.19%	-3.93%	-5.11%	-2.54%	0.35%
Thai Equity	K-STAR	1.16%	-14.26%	-13.80%	-13.53%	N/A
Global Equity	TMBGQG	3.58%	-1.05%	-3.37%	7.12%	8.79%
Property Fund	PRINCIPAL iPROP	-6.17%	-7.78%	-7.51%	0.72%	7.65%
Gold	K-GOLD	5.10%	17.86%	13.81%	31.40%	8.58%

ข้อมูล ณ 29/05/2563

คำเตือน: ผลการดำเนินงานในอดีตของกองทุนรวมมิได้เป็นสัญญาณถึงผลการดำเนินงานในอนาคต



ข้อมูลตลาด

ข้อมูล ณ วันที่ 29/05/2563

			Return (%)				
Global Indices	Currency	Last	1Week	1 Month	3 Month	YTD	1 Year
DOW JONES	USD	25,383.1	3.8%	3.0%	-0.1%	-10.8%	0.8%
S&P 500	USD	3,044.3	3.0%	3.6%	3.0%	-5.5%	9.2%
NASDAQ	USD	9,489.9	1.8%	6.5%	10.8%	6.1%	25.4%
Euro Stoxx50	EUR	3,050.2	5.0%	1.8%	-8.4%	-18.6%	-8.1%
Euro Stoxx600	EUR	350.4	3.0%	1.0%	-6.7%	-15.8%	-5.8%
FTSE 100	GBP	6,076.6	1.4%	-0.6%	-7.7%	-19.9%	-15.8%
NIKKEI	JPY	21,877.9	7.3%	10.7%	3.5%	-7.5%	4.5%
Topix	JPY	1,563.7	5.8%	7.9%	3.5%	-9.2%	2.1%
HANG SENG	HKD	22,961.5	0.1%	-6.8%	-12.1%	-18.9%	-15.3%
CSI 300	CNY	3,867.0	1.1%	0.0%	-1.9%	-5.3%	6.2%
S&P/ASX 200	AUD	5,755.7	4.7%	6.7%	-10.6%	-15.4%	-10.0%
Straits Times	SGD	2,510.8	0.4%	-2.5%	-16.6%	-22.1%	-20.1%
MSCI ACWI	USD	509.5	3.6%	3.4%	-0.6%	-9.7%	2.7%
MSCI WORLD	USD	2,147.9	3.7%	3.7%	0.3%	-8.7%	3.9%
MSCI EUROPE	EUR	116.6	2.8%	0.3%	-7.3%	-16.5%	-7.1%
MSCI EM	USD	930.4	2.8%	1.2%	-7.5%	-16.8%	-6.5%
MSCI Asia Pacific Ex Japan	USD	476.3	3.0%	0.6%	-6.4%	-14.3%	-4.3%
MSCI CHINA	HKD	80.7	2.1%	-1.1%	-2.1%	-6.2%	8.4%
SET	Currency	Last	1Week	1 Month	3 Month	YTD	1 Year
Set Index	THB	1,342.9	3.0%	4.7%	0.2%	-15.0%	-17.2%
Set50 Index	THB	896.0	3.2%	4.5%	-0.2%	-16.1%	-16.8%
Set100 Index	THB	1,974.6	3.3%	5.1%	0.3%	-15.7%	-17.0%
Thai Property Fund Index	THB	209.6	3.2%	4.8%	-5.4%	-11.2%	-5.9%
Commodities	Currency	Last	1Week	1 Month	3 Month	YTD	1 Year
NYMEX WTI Crude	USD	35.5	6.7%	135.7%	-20.7%	-42.5%	-37.3%
ICE Brent Crude	USD	35.3	0.6%	56.7%	-30.1%	-48.4%	-47.2%
Spot Gold	USD	1,730.3	-0.3%	1.0%	9.1%	14.2%	34.3%
Currency	Base Currency	Last	1Week	1 Month	3 Month	YTD	1 Year
Dollar Index		98.34	-1.5%	-1.2%	0.2%	1.7%	0.2%
EURUSD	1 EUR in USD	1.11	1.8%	2.1%	0.7%	-0.9%	-0.3%
USDJPY	1 USD in JPY	107.83	0.2%	1.1%	-0.1%	-1.0%	-1.6%
USDCNY	1 USD in CNY	7.14	0.0%	0.9%	2.1%	2.2%	3.4%
USDTHB	1 USD in THB	31.81	-0.3%	-1.9%	0.8%	6.2%	0.0%
			Change (bps)				
Treasury Yield	Currency	Last (%)	1Week	1 Month	3 Month	YTD	1 Year
US 2Y Yield	USD	0.16	-1	-4	-75	-141	-190
US 5Y Yield	USD	0.30	-3	-6	-63	-137	-172
US 10Y Yield	USD	0.65	-1	3	-50	-123	-156
TH 2Y Yield	THB	0.56	2	-13	-25	-60	-129
TH 5Y Yield	THB	0.75	9	-13	-10	-50	-129
TH 10Y Yield	THB	1.15	14	-5	-5	-33	-125
			Flow (THBmn)				
Cummulative Net Buy	Currency	1Week	1 Month	3 Month	YTD	1 Year	
Foreigners	THB	1,494	-34,210	-157,279	-193,929	-228,955	
Local Institution	THB	8,712	22,274	82,483	67,586	86,214	
Retail Investors	THB	-10,548	11,035	77,182	128,873	138,246	
Propreitary	THB	341	901	-2,386	-2,529	4,496	

แหล่งที่มา: Bloomberg

คำปฏิเสธข้อเรียกร้อง (DISCLAIMER)

เอกสารฉบับนี้จัดทำขึ้นโดยบริษัท เมืองไทยประกันชีวิต จำกัด (มหาชน) ("บริษัท") ข้อมูลที่ปรากฏในเอกสารฉบับนี้จัดทำโดยอาศัยข้อมูลที่จัดทำมาจากแหล่งที่เชื่อหรือควรเชื่อว่ามีที่น่าเชื่อถือ และ/หรือถูกต้อง อย่างไรก็ตาม บริษัทไม่ยืนยันและไม่รับรองถึงความครบถ้วน สมบูรณ์หรือถูกต้องของข้อมูลดังกล่าว และไม่ได้ประกันราคาหรือผลตอบแทนของหลักทรัพย์ที่ปรากฏข้างต้น แม้ว่าข้อมูลดังกล่าวจะปรากฏข้อความที่อาจเป็นหรืออาจตีความว่าเป็นเช่นนั้นได้ บริษัทจึงไม่รับผิดชอบต่อการนำเอาข้อมูล ข้อความ ความเห็น และ/หรือบทสรุปที่ปรากฏในเอกสารฉบับนี้ไปใช้ไม่ว่ากรณีใดๆ ข้อมูลและความเห็นที่ปรากฏอยู่ในเอกสารฉบับนี้ มิได้ประสงค์จะชี้ชวน เสนอแนะ หรือจูงใจให้ซื้อหรือขายหลักทรัพย์ที่ปรากฏในเอกสารฉบับนี้ และข้อมูลอาจมีการแก้ไขเพิ่มเติมเปลี่ยนแปลงโดยมีต้องแจ้งให้ทราบล่วงหน้า บริษัทขอสงวนสิทธิ์ในข้อมูลที่ปรากฏในเอกสารนี้ ห้ามมิให้ผู้ใดใช้ประโยชน์ ทำซ้ำ ดัดแปลง นำออกแสดง ทำให้ปรากฏ หรือเผยแพร่ต่อสาธารณชน ไม่ว่าด้วยประการใดๆ ซึ่งข้อมูลในเอกสารนี้ ไม่ว่าทั้งหมดหรือบางส่วน เว้นแต่ได้รับอนุญาตเป็นหนังสือจากบริษัทเป็นการล่วงหน้า ในการซื้อหรือขายหลักทรัพย์ย่อมมีความเสี่ยง ผู้ลงทุนควรทำความเข้าใจอย่างถ่องแท้ต่อลักษณะของหลักทรัพย์แต่ละประเภท และควรศึกษาข้อมูลของบริษัทที่ออกหลักทรัพย์และข้อมูลอื่นใดที่เกี่ยวข้องก่อนตัดสินใจลงทุน

ข้อมูลผลตอบแทนของกองทุนเป็นข้อมูลจากแหล่งที่มาที่น่าเชื่อถือ อย่างไรก็ตาม บริษัทและบริษัทที่จัดทำแหล่งข้อมูลนี้อ้างอิง มีอาจรับประกันความถูกต้องครบถ้วนของข้อมูลดังกล่าวได้ ในการใช้ข้อมูลจึงต้องใช้ความระมัดระวังด้วยวิจรณ์ญาณของตนเองและรับผิดชอบในความเสียหายต่างๆ ที่อาจเกิดขึ้น โดยสามารถตรวจสอบข้อมูลผลตอบแทนจากบริษัทที่ออกหลักทรัพย์ดังกล่าว ทั้งนี้ ผลการดำเนินงานในอดีตของกองทุน มิได้เป็นสิ่งยืนยันถึงผลการดำเนินงานในอนาคต ควรทำความเข้าใจลักษณะกองทุน เงื่อนไขผลตอบแทนและความเสี่ยงก่อนตัดสินใจลงทุน