

## สรุปข่าวสำคัญในรอบสัปดาห์

15 - 19 มิถุนายน 2563

### • ธปท.ออกมาตรการช่วยเหลือลูกหนี้รายย่อยที่ได้รับผลกระทบจากโควิดเฟส 2

ธปท.ได้ออกมาตรการเพิ่มเติมระยะที่ 2 เพื่อช่วยเหลือลูกหนี้รายย่อยที่ได้รับผลกระทบจากการแพร่ระบาดของไวรัสโควิด-19 ดังนี้ 1. ปรับลดเพดานดอกเบี้ย ร้อยละ 2-4 ต่อปีสำหรับบัตรเครดิตและสินเชื่อส่วนบุคคล 2. เพิ่มวงเงินบัตรเครดิตและสินเชื่อส่วนบุคคลจากเดิม 1.5 เท่าเป็น 2 เท่าของรายได้เฉลี่ยต่อเดือน สำหรับผู้มีรายได้ต่ำกว่า 30,000 บาท 3. มาตรการขั้นต่ำเพิ่มเติมเพื่อช่วยเหลือลูกหนี้รายย่อยระยะที่ 2 โดยกำหนดให้ผู้ให้บริการทางการเงินต้องจัดให้มีทางเลือกความช่วยเหลือขั้นต่ำให้ลูกหนี้ที่ได้รับผลกระทบได้เลือกตามประเภทสินเชื่อ เช่น การผ่อนชำระขั้นต่ำ การเปลี่ยนสินเชื่อระยะสั้นเป็นระยะยาว การลดค่างวด การเลื่อนชำระค่างวดหรือเงินต้น 4. เร่งปรับปรุงโครงสร้างหนี้ให้แก่ลูกหนี้โดยคำนึงถึงความสามารถในการชำระหนี้เพื่อช่วยบรรเทาภาระให้ลูกหนี้

### • เฟดประกาศซื้อหุ้นกู้เอกชนวงเงิน 7.5 แสนล้านดอลลาร์สหรัฐ

ธนาคารกลางสหรัฐ (เฟด) ประกาศขยายขอบข่ายโครงการ Secondary Market Corporate Credit Facility ซึ่งจะสามารถซื้อหุ้นกู้ของภาคเอกชนได้รายตัวเป็นมูลค่าถึง 7.5 แสนล้านดอลลาร์สหรัฐ โดยจะเป็นการเข้าซื้อหุ้นกู้เอกชนในตลาดรองซึ่งเหลือกำหนดอายุได้ถือน 5 ปีหรือน้อยกว่า เพื่อสนับสนุนด้านสภาพคล่องในตลาดสหรัฐ ร่วมกับการซื้อกองทุน ETF ที่เปิดตัวใหม่หรือเข้าซื้ออยู่แล้ว โดยมีเป้าหมายเพื่อสร้างพอร์ตการลงทุนในหุ้นกู้ที่อิงกับดัชนีตลาดหุ้นกู้เอกชนของสหรัฐที่หลากหลายและครอบคลุมในวงกว้าง

### • ญี่ปุ่นออกมาตรการการเงินและการคลังต่อเนื่อง หวังกระตุ้นเศรษฐกิจหลังได้รับผลกระทบจากโควิด-19

ญี่ปุ่นได้อนุมัติงบประมาณพิเศษฉบับที่ 2 สำหรับปีงบประมาณ 2563 ซึ่งมีวงเงินสูงสุดเป็นประวัติการณ์ที่ 31.9 ล้านล้านเยน เพื่อนำมาใช้สำหรับมาตรการต่างๆ เพื่อกระตุ้นเศรษฐกิจที่ได้รับผลกระทบจากโควิด-19 ในขณะที่ธนาคารกลางญี่ปุ่น (BOJ) มีมติคงอัตราดอกเบี้ยนโยบายไว้ที่ -0.1% พร้อมประกาศขยายวงเงินในโครงการเงินกู้สำหรับบริษัทต่างๆที่ได้รับผลกระทบจากไวรัสโควิด-19 จาก 75 ล้านล้านเยนเป็น 110 ล้านล้าน นอกจากนี้ BOJ ยังได้ยกเลิกข้อจำกัดในการซื้อพันธบัตรรัฐบาลจากเดิมที่กำหนดไว้ไม่เกิน 80 ล้านล้านเยนในการประชุมเมื่อช่วงปลายเดือนเม.ย. 63 เพื่อเตรียมออกตราสารหนี้ล็อตใหม่ รวมทั้งมีความประสงค์ที่จะเข้าซื้อกองทุน ETF ในวงเงินสูงถึง 12 ล้านล้านเยน

ที่มา: อินโฟเคส, KRESEARCH, Krungsri Research

## สรุปภาวะตลาด

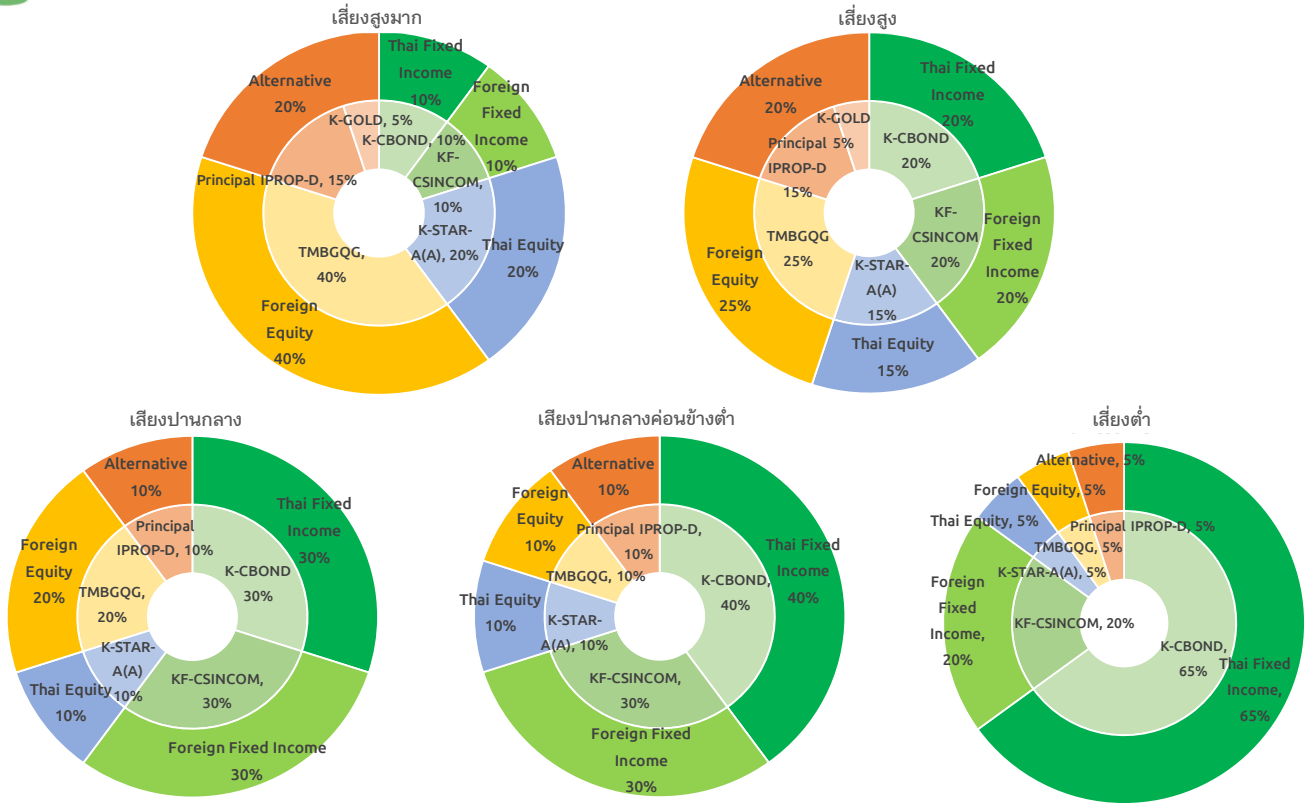
	Underweight	Neutral	Overweight	มุมมองการลงทุน
Cash				• ลดความเสี่ยงในภาวะตลาดผันผวนสูง
Global Equity				• หุ่นขึ้นตามการฟื้นตัวสภาพคล่อง ติดตามเศรษฐกิจหลังผ่อนคลาย Lockdown
Thai Equity				• เศรษฐกิจเพิ่งเริ่มฟื้น กังวลกดดันภาคเกษตร Valuation ดึงตัว
Global Fixed Income				• ธนาคารกลางทั่วโลกลดดอกเบี้ยสู่ระดับต่ำมากแล้ว ผลตอบแทนจากตราสารหนี้จึงไม่สูงมากเทียบกับสินทรัพย์อื่น ๆ
Thai Fixed Income				
Property				• ค่อยๆ ฟื้นตัวตามการ reopen เป็นแหล่งพักเงินจากหุ้นที่ขึ้นมาแพง ปันผลประมาณ 5%
Gold				• สินทรัพย์ที่ช่วยกระจายความเสี่ยงในภาวะตลาดผันผวน

- ในสัปดาห์ที่ผ่านมา ดัชนีหุ้นไทย (SET index) ปรับตัวลง 0.8% จากการปรับตัวลงแรงของหุ้นในกลุ่มธุรกิจการเงิน (Financials) ภายหลัง ธปท.ออกมาตรการช่วยเหลือลูกหนี้รายย่อย โดยกำหนดให้สถาบันการเงินปรับลดอัตราดอกเบี้ยสำหรับบัตรเครดิตและสินเชื่อส่วนบุคคล รวมทั้งผลกระทบจากการปรับลดสัดส่วนหุ้นไทยใน FTSE All World จากเดิม 0.71% เหลือ 0.7054% ในขณะที่หุ้นโลก (MSCI ACWI) ปรับตัวขึ้น 2% ตอบรับมุมมองในเชิงบวกจากการผ่อนคลายนโยบายการเงินอย่างต่อเนื่องของธนาคารกลางทั่วโลก นำโดยเฟดที่ออกมาตรการขยายขอบเขตการซื้อตราสารหนี้ภาคเอกชนรายตัว และธนาคารกลางญี่ปุ่นที่ประกาศขยายวงเงินในโครงการเงินกู้ และยกเลิกเพดานข้อจำกัดในการซื้อพันธบัตรรัฐบาล
- จากสถานการณ์ลงทุนล่าสุด สินทรัพย์เสี่ยงทั่วโลกปรับตัวขึ้นต่อเนื่อง ตอบรับมุมมองในเชิงบวกจากกระตุ้นเศรษฐกิจภาครัฐและธนาคารกลางทั่วโลก และความคาดหวังของตลาดที่มองว่าภาวะเศรษฐกิจได้ผ่านจุดต่ำสุด อย่างไรก็ตามเรายังคงมองว่าระดับราคาของหุ้นที่อยู่ในระดับสูงและความเสี่ยงที่โควิด-19 จะกลับมาแพร่ระบาดในระลอกที่ 2 จะเป็นปัจจัยที่กดดันให้ภาวะการลงทุนยังมีความผันผวนสูงต่อไปจนกว่าจะมีการคิดค้นวัคซีนเพื่อรักษาโควิด-19 ได้สำเร็จ เราจึงยังคงแนะนำให้ระมัดระวังการลงทุนในสินทรัพย์เสี่ยง อย่างหุ้นไทยและหุ้นโลก อย่างไรก็ตามเรายังคงแนะนำให้พิจารณา Slightly Overweight ในกลุ่มกองทุนอสังหาริมทรัพย์ (Property fund) จากอัตราการจัดสรรปันผลที่น่าสนใจที่ 5% และยังคงแนะนำให้เน้นการลงทุนแบบพอร์ตโฟลิโอที่มีการกระจายการลงทุนในหลากหลายสินทรัพย์เพื่อลดความผันผวนโดยรวมของพอร์ตโฟลิโอ ในภาวะที่ตลาดเงินตลาดทุนกำลังอยู่ในภาวะผันผวนสูง

**“สำหรับผู้ลงทุนที่มีเป้าหมายในการวางแผนทางการเงินระยะยาว เราแนะนำให้ลงทุนตามพอร์ตโฟลิโอแนะนำของบริษัท เพื่อกระจายการลงทุนในหลากหลายสินทรัพย์ให้เหมาะสมตามระดับความเสี่ยงที่รับได้”**



### ตัวอย่างพอร์ตโฟลิโอแนะนำสำหรับผู้ลงทุนแต่ละระดับความเสี่ยง



### ผลการดำเนินงานของตัวอย่างพอร์ตโฟลิโอตามระดับความเสี่ยง

ระดับความเสี่ยงของตัวอย่างพอร์ตโฟลิโอ	ผลการดำเนินงานย้อนหลัง				
	3 เดือน	6 เดือน	ตั้งแต่ต้นปี	1 ปี	3 ปี (ต่อปี)
เสี่ยงสูงมาก	2.9%	-2.9%	-4.0%	1.2%	2.5%
เสี่ยงสูง	1.6%	-0.4%	-1.4%	4.9%	5.0%
เสี่ยงปานกลาง	2.4%	1.2%	0.4%	5.1%	3.8%
เสี่ยงปานกลางค่อนข้างต่ำ	2.1%	2.0%	1.3%	5.8%	3.9%
เสี่ยงต่ำ	1.1%	1.7%	1.2%	4.4%	3.2%

ข้อมูล ณ 29/5/2563

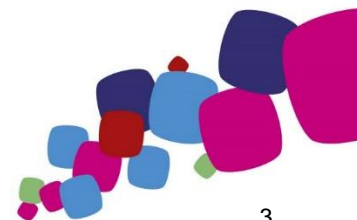
- ตัวอย่างพอร์ตโฟลิโอแต่ละระดับความเสี่ยง มีการกระจายลงทุนในหลากหลายสินทรัพย์ในสัดส่วนที่แตกต่างกัน เพื่อให้สอดคล้องกับระดับความเสี่ยงของแต่ละพอร์ตโฟลิโอ ภายใต้สมมติฐานที่ผู้จัดทำ ใช้ข้อมูลที่เกิดขึ้นในอดีต รวมถึงการประเมินสภาวะทางเศรษฐกิจที่จะเปลี่ยนแปลงไปในอนาคตระยะ 10 ปีข้างหน้า เพื่อใช้ในการจัดทำตัวอย่างพอร์ตโฟลิโอด้วยวิธี Mean-Variance อย่างไรก็ตาม ตัวอย่างพอร์ตโฟลิโอไม่มีการรับประกันผลการดำเนินงานหรือผลตอบแทน และมีได้รับประกันว่าผู้ลงทุนจะได้รับผลตอบแทนที่คาดหวังตามที่แสดงไว้ นอกจากนี้ผลการดำเนินงานในอดีตของตัวอย่างพอร์ตโฟลิโอแนะนำ มิได้เป็นสิ่งยืนยันถึงผลการดำเนินงานในอนาคต ผู้ลงทุนควรศึกษาข้อมูลสำคัญของกองทุนโดยเฉพาะนโยบายการลงทุน ความเสี่ยง และผลการดำเนินงานของกองทุน ทั้งนี้ผู้ลงทุนอาจมีความเสี่ยงจากอัตราแลกเปลี่ยน เนื่องจากการป้องกันความเสี่ยงขึ้นอยู่กับดุลพินิจของผู้จัดการกองทุน
- สำหรับผลการดำเนินงานในระยะที่ต่ำกว่า 1 ปี เป็นผลตอบแทนแบบตามช่วงระยะเวลา (Holding period return)

## ผลการดำเนินงานของกองทุน จากตัวอย่างพอร์ตโฟลิโอตามระดับความเสี่ยง

ประเภทสินทรัพย์	ชื่อกองทุน	ผลการดำเนินงานย้อนหลัง				
		3 เดือน	6 เดือน	ตั้งแต่ต้นปี	1 ปี	3 ปี (ต่อปี)
Money Market	K-CASH	0.16%	0.42%	0.39%	1.16%	1.20%
Fixed Income	K-CBOND	-0.60%	-0.26%	-0.38%	1.42%	1.73%
Foreign Fixed Income	KF-CSINCOM	5.43%	-2.76%	-3.18%	-1.18%	0.88%
Thai Equity	K-STAR	29.61%	-11.22%	-11.38%	-15.45%	N/A
Global Equity	TMBGQG	32.46%	1.27%	0.23%	7.58%	9.94%
Property Fund	PRINCIPAL iPROP	20.89%	-6.72%	-8.87%	-4.22%	7.14%
Gold	K-GOLD	16.62%	16.48%	13.65%	26.19%	8.91%

ข้อมูล ณ 19/06/2563

คำเตือน: ผลการดำเนินงานในอดีตของกองทุนรวมมิได้เป็นสัญญาณถึงผลการดำเนินงานในอนาคต



### ข้อมูลตลาด

ข้อมูล ณ วันที่ 19/06/2563

Global Indices	Currency	Last	Return (%)				
			1Week	1 Month	3 Month	YTD	1 Year
DOW JONES	USD	25,871.5	1.0%	5.3%	34.9%	-9.1%	-3.3%
S&P 500	USD	3,097.7	1.9%	4.2%	34.4%	-3.8%	4.9%
NASDAQ	USD	9,946.1	3.7%	6.1%	44.6%	11.2%	23.5%
Euro Stoxx50	EUR	3,269.1	3.7%	11.1%	28.3%	-12.8%	-5.7%
Euro Stoxx600	EUR	365.5	3.2%	6.6%	24.7%	-12.2%	-5.4%
FTSE 100	GBP	6,292.6	3.1%	3.7%	21.2%	-17.1%	-15.2%
NIKKEI	JPY	22,478.8	0.8%	9.1%	35.8%	-5.0%	4.7%
Topix	JPY	1,582.8	0.8%	5.9%	23.3%	-8.0%	1.5%
HANG SENG	HKD	24,643.9	1.4%	1.0%	8.1%	-13.0%	-13.7%
CSI 300	CNY	4,098.7	2.4%	4.2%	12.2%	0.4%	7.1%
S&P/ASX 200	AUD	5,942.6	1.6%	6.6%	23.4%	-12.7%	-11.1%
Straits Times	SGD	2,634.8	-1.9%	2.8%	9.3%	-18.2%	-20.5%
MSCI ACWI	USD	526.8	2.0%	5.8%	32.7%	-6.7%	0.5%
MSCI WORLD	USD	2,209.0	2.1%	5.6%	33.8%	-6.1%	1.2%
MSCI EUROPE	EUR	121.7	3.2%	6.5%	23.9%	-12.9%	-6.5%
MSCI EM	USD	1,001.4	1.5%	7.5%	24.7%	-10.5%	-5.0%
MSCI Asia Pacific Ex Japan	USD	513.8	1.7%	7.0%	25.0%	-7.5%	-2.4%
MSCI CHINA	HKD	87.5	3.1%	4.5%	21.0%	1.7%	10.4%
SET	Currency	Last	1Week	1 Month	3 Month	YTD	1 Year
Set Index	THB	1,370.8	-0.8%	3.7%	21.6%	-13.2%	-20.2%
Set50 Index	THB	907.7	-1.4%	2.8%	20.0%	-15.1%	-20.7%
Set100 Index	THB	2,007.5	-1.2%	3.4%	21.6%	-14.3%	-20.7%
Thai Property Fund Index	THB	208.1	-0.7%	2.6%	12.4%	-11.8%	-10.7%
Commodities	Currency	Last	1Week	1 Month	3 Month	YTD	1 Year
NYMEX WTI Crude	USD	39.8	9.6%	18.7%	77.2%	-35.6%	-29.8%
ICE Brent Crude	USD	42.2	8.9%	18.0%	56.4%	-38.4%	-34.5%
Spot Gold	USD	1,743.9	0.8%	-0.2%	16.4%	15.1%	25.6%
Currency	Base Currency	Last	1Week	1 Month	3 Month	YTD	1 Year
Dollar Index		97.62	0.3%	-1.5%	-5.1%	0.9%	1.0%
EURUSD	1 EUR in USD	1.12	-0.7%	1.8%	4.6%	-0.2%	-1.0%
USDJPY	1 USD in JPY	106.87	-0.5%	-0.6%	-3.7%	-1.8%	-0.4%
USDCNY	1 USD in CNY	7.07	-0.2%	-0.3%	-0.4%	1.2%	3.2%
USDTHB	1 USD in THB	31.01	0.1%	-2.6%	-4.7%	3.5%	0.3%
Change (bps)							
Treasury Yield	Currency	Last (%)	1Week	1 Month	3 Month	YTD	1 Year
US 2Y Yield	USD	0.19	-1	2	-13	-138	-159
US 5Y Yield	USD	0.33	0	-1	-13	-134	-145
US 10Y Yield	USD	0.69	-1	1	-15	-119	-133
TH 2Y Yield	THB	0.53	0	-6	-50	-63	-124
TH 5Y Yield	THB	0.82	3	9	-51	-43	-101
TH 10Y Yield	THB	1.24	6	15	-5	-24	-87
Flow (THBmn)							
Cummulative Net Buy	Currency	1Week	1 Month	3 Month	YTD	1 Year	
Foreigners	THB	-13,951	-16,645	-108,293	-204,070	-266,020	
Local Institution	THB	3,933	12,078	66,053	70,078	86,432	
Retail Investors	THB	9,985	-235	33,316	132,141	176,843	
Propreitary	THB	32	4,802	8,923	1,851	2,744	

แหล่งที่มา: Bloomberg

## คำปฏิเสธข้อเรียกร้อง (DISCLAIMER)

เอกสารฉบับนี้จัดทำขึ้นโดยบริษัท เมืองไทยประกันชีวิต จำกัด (มหาชน) ("บริษัท") ข้อมูลที่ปรากฏในเอกสารฉบับนี้จัดทำโดยอาศัยข้อมูลที่จัดทำมาจากแหล่งที่เชื่อหรือควรเชื่อว่ามีที่น่าเชื่อถือ และ/หรือถูกต้อง อย่างไรก็ตาม บริษัทไม่ยืนยันและไม่รับรองถึงความครบถ้วน สมบูรณ์หรือถูกต้องของข้อมูลดังกล่าว และไม่ได้ประกันราคาหรือผลตอบแทนของหลักทรัพย์ที่ปรากฏข้างต้น แม้ว่าข้อมูลดังกล่าวจะปรากฏข้อความที่อาจเป็นหรืออาจตีความว่าเป็นเช่นนั้นได้ บริษัทจึงไม่รับผิดชอบต่อการนำเอาข้อมูล ข้อความ ความเห็น และ/หรือบทสรุปที่ปรากฏในเอกสารฉบับนี้ไปใช้ไม่ว่ากรณีใดๆ ข้อมูลและความเห็นที่ปรากฏอยู่ในเอกสารฉบับนี้ มิได้ประสงค์จะชี้ชวน เสนอแนะ หรือจูงใจให้ซื้อหรือขายหลักทรัพย์ที่ปรากฏในเอกสารฉบับนี้ และข้อมูลอาจมีการแก้ไขเพิ่มเติมเปลี่ยนแปลงโดยมีต้องแจ้งให้ทราบล่วงหน้า บริษัทขอสงวนสิทธิ์ในข้อมูลที่ปรากฏในเอกสารนี้ ห้ามมิให้ผู้ใดใช้ประโยชน์ ทำซ้ำ ดัดแปลง นำออกแสดง ทำให้ปรากฏ หรือเผยแพร่ต่อสาธารณชน ไม่ว่าด้วยประการใดๆ ซึ่งข้อมูลในเอกสารนี้ ไม่ว่าทั้งหมดหรือบางส่วน เว้นแต่ได้รับอนุญาตเป็นหนังสือจากบริษัทเป็นการล่วงหน้า ในการซื้อหรือขายหลักทรัพย์ย่อมมีความเสี่ยง ผู้ลงทุนควรทำความเข้าใจอย่างถ่องแท้ต่อลักษณะของหลักทรัพย์แต่ละประเภท และควรศึกษาข้อมูลของบริษัทที่ออกหลักทรัพย์และข้อมูลอื่นใดที่เกี่ยวข้องก่อนตัดสินใจลงทุน

ข้อมูลผลตอบแทนของกองทุนเป็นข้อมูลจากแหล่งที่มาที่น่าเชื่อถือ อย่างไรก็ตาม บริษัทและบริษัทที่จัดทำแหล่งข้อมูลนี้อ้างอิง มีอาจรับประกันความถูกต้องครบถ้วนของข้อมูลดังกล่าวได้ ในการใช้ข้อมูลจึงต้องใช้ความระมัดระวังด้วยวิจรรย์ญาณของตนเองและรับผิดชอบในความเสียหายต่างๆ ที่อาจเกิดขึ้น โดยสามารถตรวจสอบข้อมูลผลตอบแทนจากบริษัทที่ออกหลักทรัพย์ดังกล่าว ทั้งนี้ ผลการดำเนินงานในอดีตของกองทุน มิได้เป็นสิ่งยืนยันถึงผลการดำเนินงานในอนาคต ควรทำความเข้าใจลักษณะกองทุน เงื่อนไขผลตอบแทนและความเสี่ยงก่อนตัดสินใจลงทุน