

สรุปข่าวสำคัญในรอบสัปดาห์

22 - 26 มิถุนายน 2563

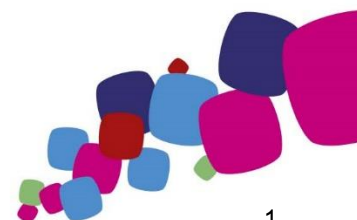
- กนง.มีมติคงดอกเบี้ยนโยบายที่ 0.5% แต่มีการปรับลดคาดการณ์การเติบโตของเศรษฐกิจไทยปี 63 เหลือ -8.1% ต่ำสุดเป็นประวัติการณ์**
คณะกรรมการนโยบายการเงิน (กนง.) ปรับลดคาดการณ์การเติบโตของเศรษฐกิจไทยในปี 63 ลงเหลือ -8.1% จากเดิมคาด -5.3% โดยเศรษฐกิจไทยมีแนวโน้มหดตัวมากกว่าที่ประเมินไว้เนื่องจากการแพร่ระบาดของไวรัสโควิด-19 พร้อมกันนี้ได้ปรับลดคาดการณ์การส่งออกไทยในปีนี้เป็นหดตัว 10.3% จากเดิมคาดหดตัว 8.8% ส่วนอัตราเงินเฟ้อทั่วไปปีนี้คาดว่าจะหดตัวอยู่ที่ 1.7% จากเดิมคาด -1.0% ทั้งนี้ กนง. มีมติให้คงอัตราดอกเบี้ยนโยบายไว้ที่ 0.50% ต่อปีเพื่อรองรับการหดตัวของเศรษฐกิจไทยจากการแพร่ระบาดของไวรัสโควิด-19
- ไอเอ็มเอฟปรับลดประมาณการเศรษฐกิจโลกลงอีกครั้ง หลังผลกระทบของโควิด-19 ส่อเค้าแรงกว่าคาด**
กองทุนการเงินระหว่างประเทศ (IMF) ได้ปรับลดการเติบโตของเศรษฐกิจโลกในปีนี้เป็นหดตัวถึง 4.9% มากกว่าที่เคยคาดว่าจะหดตัว 3% ในเดือนเมษายน 63 ส่งผลให้เศรษฐกิจโลกในปีนี้จะมีการถดถอยรุนแรงที่สุดนับตั้งแต่ปีพ.ศ.2473 โดยผลกระทบหลักมาจากการรักษาระยะห่างทางสังคมในหลายประเทศจะยาวนานกว่าที่คาดไว้เดิมและมีโอกาสยาวต่อเนื่องจนถึงช่วงครึ่งปีหลัง ส่งผลให้ตัวเลขการผลิตจะอยู่ต่ำกว่าระดับศักยภาพระยะยาว รวมทั้งทำให้ภาวะการเงินมีแนวโน้มตึงตัวขึ้นจากการขาดสภาพคล่อง โดยการประมาณการครั้งนี้ยังถือเป็นครั้งแรกที่ทุกภูมิภาคทั่วโลกจะเผชิญภาวะถดถอยพร้อมกัน ขณะที่แนวโน้มการฟื้นตัวตั้งแต่ปี 2564 ในแต่ละภูมิภาคจะแตกต่างกันออกไปขึ้นกับสัดส่วนของโครงสร้างเศรษฐกิจในการพึ่งพาภาคบริการด้านการท่องเที่ยวหรือการส่งออกมากน้อยเพียงใด
- ECB เสนอปล่อยกู้แบงก์ชาตินอกยูโรโซน หวังช่วยเสริมสภาพคล่อง**
ธนาคารกลางยุโรป (ECB) เผยว่าจะมีมาตรการปล่อยเงินกู้สกุลยูโรโดยมีหลักทรัพย์ค้ำประกันให้กับธนาคารกลางต่างๆ ที่อยู่นอกเขตยูโรโซน เพื่อสนับสนุนตลาดการระดมทุนท่ามกลางวิกฤตการแพร่ระบาดของไวรัสโควิด-19 โดย ECB ระบุในแถลงการณ์ว่าภายใต้ระบบการปล่อยเงินกู้ให้กับธนาคารกลาง หรือที่เรียกว่า Eurosystem repo facility for central banks (EUREP) นั้น ECB จะจัดสรรสภาพคล่องสกุลยูโรให้กับบรรดาธนาคารกลางที่อยู่นอกเขตยูโรโซน โดยมีข้อกำหนดว่าต้องวางหลักทรัพย์ค้ำประกันสกุลยูโรที่สามารถซื้อขายได้
ที่มา: อินโฟเควส, KRESEARCH, Krungsri Research

สรุปภาวะตลาด

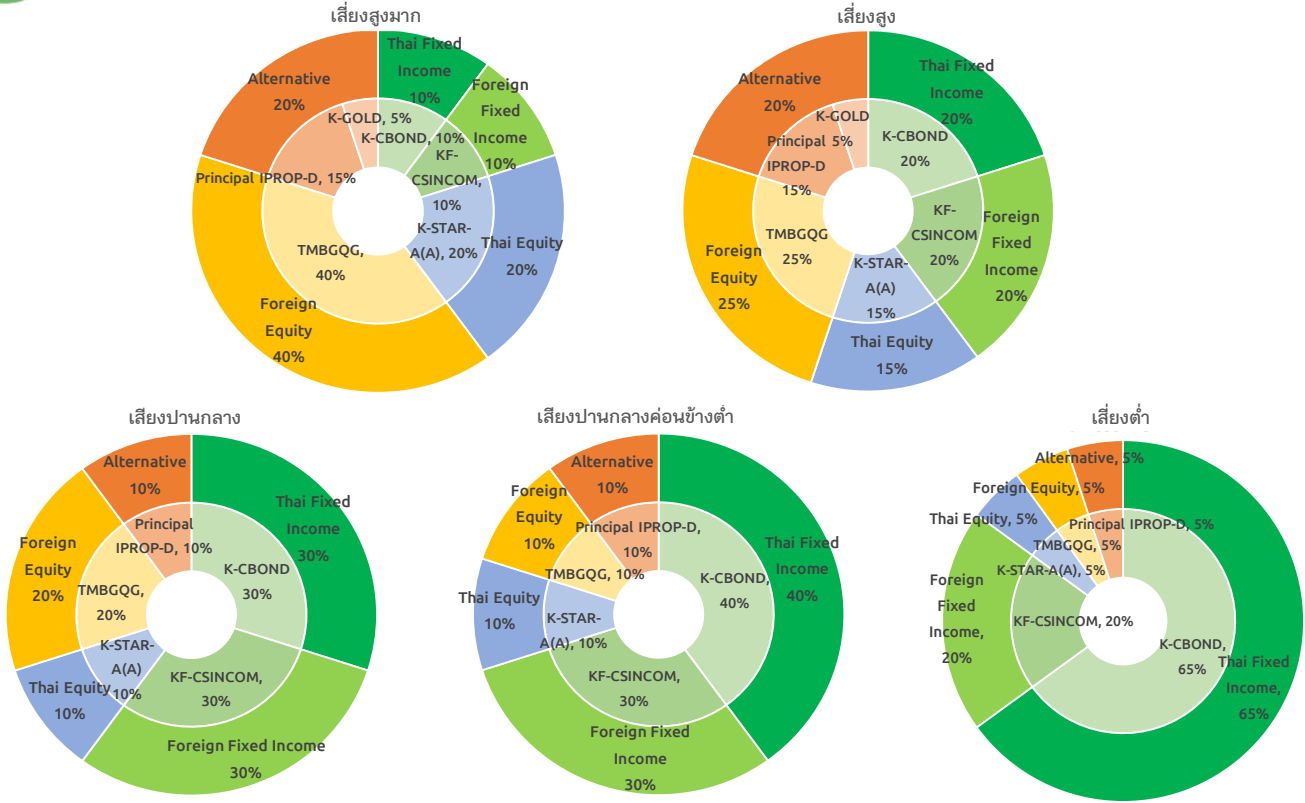
Asset Allocation	Underweight	Neutral	Overweight	มุมมองการลงทุน
	Cash			
Global Equity				• หุ่นขึ้นตามการอัดฉีดสภาพคล่อง ติดตามเศรษฐกิจหลังผ่อนคลาย Lockdown
Thai Equity				• เศรษฐกิจเพิ่งเริ่มฟื้น กัยแล้งกดดันภาคเกษตร Valuation ตึงตัว
Global Fixed Income				• ธนาคารกลางทั่วโลกลดดอกเบี้ยสู่ระดับต่ำมากแล้ว ผลตอบแทนจากตราสารหนี้จึงไม่น่าสนใจมากเทียบกับสินทรัพย์อื่น ๆ
Thai Fixed Income				
Property				• ค่อยๆ ฟื้นตัวตามการ reopen เป็นแหล่งพักเงินจากหุ้นที่ขึ้นมาแพง ปันผลประมาณ 5%
Gold				• สินทรัพย์ที่ช่วยกระจายความเสี่ยงในภาวะตลาดหุ้นผันผวน

- ในสัปดาห์ที่ผ่านมา ดัชนีหุ้นไทย (SET index) ปรับตัวลง 3% ตอรับการประกาศปรับลดประมาณการเศรษฐกิจไทยของรพท.ในปีนี้เป็นหดตัวแรงถึง 7.6% ซึ่งเป็นระดับการหดตัวที่รุนแรงกว่าช่วงวิกฤตต้มยำกุ้งในปีพ.ศ.2540 ในขณะที่หุ้นโลก (MSCI ACWI) ปรับตัวลง 2.1% จากความกังวลของตลาดต่อภาวะเศรษฐกิจ ภายหลัง IMF ออกมาประกาศปรับลดประมาณการเศรษฐกิจโลกเพิ่มเติม สะท้อนความกังวลของผลกระทบจากโควิด-19 ที่มากกว่าการคาดการณ์เดิม
- จากสถานการณ์ลงทุนในช่วงที่ผ่านมา สินทรัพย์เสี่ยงทั่วโลกปรับตัวขึ้นตอบรับมุมมองในเชิงบวกจากกระตุ้นเศรษฐกิจจากภาครัฐและธนาคารกลางทั่วโลก และความคาดหวังของตลาดที่มองว่าภาวะเศรษฐกิจได้ผ่านจุดต่ำสุด อย่างไรก็ตามเรายังมองว่าระดับราคาของหุ้นที่อยู่ในระดับสูงและความเสี่ยงที่โควิด-19 จะกลับมาแพร่ระบาดในระลอกที่ 2 จะเป็นปัจจัยที่กดดันให้ภาวะการลงทุนยังมีความผันผวนสูงต่อไปจนกว่าจะมีการคิดค้นวัคซีนเพื่อรักษาโควิด-19 ได้สำเร็จ เราจึงยังคงแนะนำให้ระมัดระวังการลงทุนในสินทรัพย์เสี่ยง อย่างหุ้นไทยและหุ้นโลก อย่างไรก็ตาม เราให้คำแนะนำ Slightly Overweight ในกลุ่มกองทุนอสังหาริมทรัพย์ (Property fund) จากอัตราการจ่ายปันผลที่น่าสนใจที่ 5% และยังคงแนะนำให้เน้นการลงทุนแบบพอร์ตโฟลิโอที่มีการกระจายการลงทุนในหลากหลายสินทรัพย์เพื่อลดความผันผวนโดยรวมของพอร์ตโฟลิโอในภาวะที่ตลาดเงินตลาดทุนกำลังอยู่ในภาวะผันผวนสูง

“สำหรับผู้ลงทุนที่มีเป้าหมายในการวางแผนทางการเงินระยะยาว เราแนะนำให้ลงทุนตามพอร์ตโฟลิโอแนะนำของบริษัท เพื่อกระจายการลงทุนในหลากหลายสินทรัพย์ให้เหมาะสมตามระดับความเสี่ยงที่รับได้”



ตัวอย่างพอร์ตโฟลิโอแนะนำสำหรับผู้ลงทุนแต่ละระดับความเสี่ยง



ผลการดำเนินงานของตัวอย่างพอร์ตโฟลิโอตามระดับความเสี่ยง

ระดับความเสี่ยงของตัวอย่างพอร์ตโฟลิโอ	ผลการดำเนินงานย้อนหลัง				
	3 เดือน	6 เดือน	ตั้งแต่ต้นปี	1 ปี	3 ปี (ต่อปี)
เสี่ยงสูงมาก	2.9%	-2.9%	-4.0%	1.2%	2.5%
เสี่ยงสูง	1.6%	-0.4%	-1.4%	4.9%	5.0%
เสี่ยงปานกลาง	2.4%	1.2%	0.4%	5.1%	3.8%
เสี่ยงปานกลางค่อนข้างต่ำ	2.1%	2.0%	1.3%	5.8%	3.9%
เสี่ยงต่ำ	1.1%	1.7%	1.2%	4.4%	3.2%

ข้อมูล ณ 29/5/2563

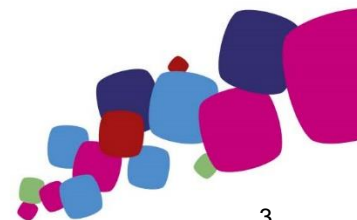
- ตัวอย่างพอร์ตโฟลิโอแต่ละระดับความเสี่ยง มีการกระจายลงทุนในหลากหลายสินทรัพย์ในสัดส่วนที่แตกต่างกัน เพื่อให้สอดคล้องกับระดับความเสี่ยงของแต่ละพอร์ตโฟลิโอ ภายใต้สมมติฐานที่ผู้จัดทำ ใช้ข้อมูลที่เกิดขึ้นในอดีต รวมถึงการประเมินสภาวะทางเศรษฐกิจที่จะเปลี่ยนแปลงไปในอนาคตระยะ 10 ปีข้างหน้า เพื่อใช้ในการจัดทำตัวอย่างพอร์ตโฟลิโอด้วยวิธี Mean-Variance อย่างไรก็ตาม ตัวอย่างพอร์ตโฟลิโอไม่มีการรับประกันผลการดำเนินงานหรือผลตอบแทน และมีได้รับประกันว่าผู้ลงทุนจะได้รับผลตอบแทนที่คาดหวังตามที่แสดงไว้ นอกจากนี้ผลการดำเนินงานในอดีตของตัวอย่างพอร์ตโฟลิโอแนะนำ มิได้เป็นสิ่งยืนยันถึงผลการดำเนินงานในอนาคต ผู้ลงทุนควรศึกษาข้อมูลสำคัญของกองทุนโดยเฉพาะนโยบายการลงทุน ความเสี่ยง และผลการดำเนินงานของกองทุน ทั้งนี้ผู้ลงทุนอาจมีความเสี่ยงจากอัตราแลกเปลี่ยน เนื่องจากการป้องกันความเสี่ยงขึ้นอยู่กับดุลพินิจของผู้จัดการกองทุน
- สำหรับผลการดำเนินงานในระยะที่ต่ำกว่า 1 ปี เป็นผลตอบแทนแบบตามช่วงระยะเวลา (Holding period return)

ผลการดำเนินงานของกองทุน จากตัวอย่างพอร์ตโฟลิโอตามระดับความเสี่ยง

ประเภทสินทรัพย์	ชื่อกองทุน	ผลการดำเนินงานย้อนหลัง				
		3 เดือน	6 เดือน	ตั้งแต่ต้นปี	1 ปี	3 ปี (ต่อปี)
Money Market	K-CASH	0.13%	0.41%	0.40%	1.14%	1.19%
Fixed Income	K-CBOND	-0.84%	-0.35%	-0.36%	1.33%	1.72%
Foreign Fixed Income	KF-CSINCOM	9.92%	-3.22%	-3.38%	-1.80%	0.79%
Thai Equity	K-STAR	19.23%	-13.91%	-13.94%	-18.95%	N/A
Global Equity	TMBGQG	16.81%	-0.86%	-1.02%	5.98%	9.07%
Property Fund	PRINCIPAL iPROP	12.05%	-10.59%	-10.90%	-8.25%	6.18%
Gold	K-GOLD	8.66%	16.50%	16.19%	22.98%	9.80%

ข้อมูล ณ 29/06/2563

คำเตือน: ผลการดำเนินงานในอดีตของกองทุนรวมมิได้เป็นสัญญาณถึงผลการดำเนินงานในอนาคต



ข้อมูลตลาด

ข้อมูล ณ วันที่ 26/06/2563

		Return (%)					
Global Indices	Currency	Last	1Week	1 Month	3 Month	YTD	1 Year
DOW JONES	USD	25,015.6	-3.3%	-2.1%	15.6%	-12.1%	-5.7%
S&P 500	USD	3,009.1	-2.9%	-0.9%	18.4%	-6.6%	2.9%
NASDAQ	USD	9,757.2	-1.9%	3.7%	30.1%	9.1%	22.5%
Euro Stoxx50	EUR	3,204.2	-2.0%	5.0%	17.4%	-14.5%	-6.9%
Euro Stoxx600	EUR	358.3	-2.0%	2.5%	15.3%	-13.9%	-6.3%
FTSE 100	GBP	6,159.3	-2.1%	0.2%	11.8%	-18.8%	-16.8%
NIKKEI	JPY	22,512.1	0.1%	5.1%	16.1%	-4.8%	5.5%
Topix	JPY	1,577.4	-0.3%	1.8%	8.1%	-8.4%	1.6%
HANG SENG	HKD	24,550.0	-0.4%	5.4%	4.5%	-13.3%	-14.2%
CSI 300	CNY	4,139.0	1.0%	7.6%	11.6%	1.4%	7.9%
S&P/ASX 200	AUD	5,904.1	-0.6%	2.2%	21.9%	-13.2%	-11.4%
Straits Times	SGD	2,604.5	-1.2%	3.4%	3.0%	-19.2%	-21.8%
MSCI ACWI	USD	515.8	-2.1%	1.7%	18.1%	-8.6%	-1.0%
MSCI WORLD	USD	2,157.2	-2.3%	0.9%	18.1%	-8.3%	-0.4%
MSCI EUROPE	EUR	119.3	-2.0%	2.3%	14.4%	-14.6%	-7.4%
MSCI EM	USD	998.9	-0.2%	7.7%	18.6%	-10.7%	-5.3%
MSCI Asia Pacific Ex Japan	USD	514.7	0.2%	8.5%	19.2%	-7.4%	-2.7%
MSCI CHINA	HKD	87.6	0.1%	9.3%	15.8%	1.8%	10.2%
SET	Currency	Last	1Week	1 Month	3 Month	YTD	1 Year
Set Index	THB	1,330.3	-3.0%	-1.1%	21.0%	-15.8%	-23.2%
Set50 Index	THB	878.6	-3.2%	-1.8%	18.7%	-17.8%	-23.8%
Set100 Index	THB	1,943.9	-3.2%	-1.6%	20.7%	-17.0%	-23.8%
Thai Property Fund Index	THB	198.7	-4.5%	-4.5%	15.8%	-15.8%	-17.7%
Commodities	Currency	Last	1Week	1 Month	3 Month	YTD	1 Year
NYMEX WTI Crude	USD	38.5	-3.2%	17.3%	78.9%	-37.6%	-35.2%
ICE Brent Crude	USD	41.0	-2.8%	18.1%	64.5%	-40.1%	-38.4%
Spot Gold	USD	1,771.3	1.6%	3.6%	8.8%	16.9%	25.6%
Currency	Base Currency	Last	1Week	1 Month	3 Month	YTD	1 Year
Dollar Index		97.43	-0.2%	-1.6%	-0.9%	0.7%	1.3%
EURUSD	1 EUR in USD	1.12	0.4%	1.9%	0.7%	0.2%	-1.3%
USDJPY	1 USD in JPY	107.22	0.3%	-0.5%	-0.7%	-1.5%	-0.5%
USDCNY	1 USD in CNY	7.08	0.1%	-1.3%	-0.3%	1.3%	2.9%
USDTHB	1 USD in THB	30.92	-0.3%	-2.9%	-5.2%	3.2%	0.5%
Change (bps)							
Treasury Yield	Currency	Last (%)	1Week	1 Month	3 Month	YTD	1 Year
US 2Y Yield	USD	0.17	-2	-1	-8	-140	-158
US 5Y Yield	USD	0.30	-2	-5	-9	-137	-147
US 10Y Yield	USD	0.64	-5	-4	-3	-124	-137
TH 2Y Yield	THB	0.45	-8	-10	-36	-71	-131
TH 5Y Yield	THB	0.75	-6	0	-27	-49	-109
TH 10Y Yield	THB	1.17	-7	3	-5	-30	-96
Flow (THBmn)							
Cummulative Net Buy	Currency	1Week	1 Month	3 Month	YTD	1 Year	
Foreigners	THB	-10,759	-17,982	-101,914	-214,830	-297,275	
Local Institution	THB	-1,280	3,586	47,329	68,798	97,487	
Retail Investors	THB	14,419	13,558	47,814	146,561	202,921	
Propreitary	THB	-2,380	839	6,771	-529	-3,133	

แหล่งที่มา: Bloomberg

คำปฏิเสธข้อเรียกร้อง (DISCLAIMER)

เอกสารฉบับนี้จัดทำขึ้นโดยบริษัท เมืองไทยประกันชีวิต จำกัด (มหาชน) ("บริษัท") ข้อมูลที่ปรากฏในเอกสารฉบับนี้จัดทำโดยอาศัยข้อมูลที่จัดทำมาจากแหล่งที่เชื่อหรือควรเชื่อว่ามีที่น่าเชื่อถือ และ/หรือถูกต้อง อย่างไรก็ตาม บริษัทไม่ยืนยันและไม่รับรองถึงความครบถ้วน สมบูรณ์หรือถูกต้องของข้อมูลดังกล่าว และไม่ได้ประกันราคาหรือผลตอบแทนของหลักทรัพย์ที่ปรากฏข้างต้น แม้ว่าข้อมูลดังกล่าวจะปรากฏข้อความที่อาจเป็นหรืออาจตีความว่าเป็นเช่นนั้นได้ บริษัทจึงไม่รับผิดชอบต่อการนำเอาข้อมูล ข้อความ ความเห็น และ/หรือบทสรุปที่ปรากฏในเอกสารฉบับนี้ไปใช้ไม่ว่ากรณีใดๆ ข้อมูลและความเห็นที่ปรากฏอยู่ในเอกสารฉบับนี้ มิได้ประสงค์จะชี้ชวน เสนอแนะ หรือจูงใจให้ซื้อหรือขายหลักทรัพย์ที่ปรากฏในเอกสารฉบับนี้ และข้อมูลอาจมีการแก้ไขเพิ่มเติมเปลี่ยนแปลงโดยมีต้องแจ้งให้ทราบล่วงหน้า บริษัทขอสงวนสิทธิ์ในข้อมูลที่ปรากฏในเอกสารนี้ ห้ามมิให้ผู้ใดใช้ประโยชน์ ทำซ้ำ ดัดแปลง นำออกแสดง ทำให้ปรากฏ หรือเผยแพร่ต่อสาธารณชน ไม่ว่าด้วยประการใดๆ ซึ่งข้อมูลในเอกสารนี้ ไม่ว่าทั้งหมดหรือบางส่วน เว้นแต่ได้รับอนุญาตเป็นหนังสือจากบริษัทเป็นการล่วงหน้า ในการซื้อหรือขายหลักทรัพย์ย่อมมีความเสี่ยง ผู้ลงทุนควรทำความเข้าใจอย่างถ่องแท้ต่อลักษณะของหลักทรัพย์แต่ละประเภท และควรศึกษาข้อมูลของบริษัทที่ออกหลักทรัพย์และข้อมูลอื่นใดที่เกี่ยวข้องก่อนตัดสินใจลงทุน

ข้อมูลผลตอบแทนของกองทุนเป็นข้อมูลจากแหล่งที่มาที่น่าเชื่อถือ อย่างไรก็ตาม บริษัทและบริษัทที่จัดทำแหล่งข้อมูลนี้อ้างอิง มีอาจรับประกันความถูกต้องครบถ้วนของข้อมูลดังกล่าวได้ ในการใช้ข้อมูลจึงต้องใช้ความระมัดระวังด้วยวิจารณญาณของตนเองและรับผิดชอบในความเสียหายต่างๆ ที่อาจเกิดขึ้น โดยสามารถตรวจสอบข้อมูลผลตอบแทนจากบริษัทที่ออกหลักทรัพย์ดังกล่าว ทั้งนี้ ผลการดำเนินงานในอดีตของกองทุน มิได้เป็นสิ่งยืนยันถึงผลการดำเนินงานในอนาคต ควรทำความเข้าใจลักษณะกองทุน เงื่อนไขผลตอบแทนและความเสี่ยงก่อนตัดสินใจลงทุน