

### สรุปข่าวสำคัญในรอบสัปดาห์

29 มิถุนายน – 3 กรกฎาคม 2563

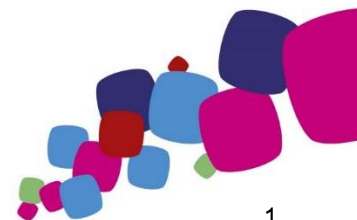
- World Bank คาด GDP ไทยปี 63 หดตัว -5% ก่อนฟื้นโต 4.1% ในปี 64 และ 3.6% ในปี 65**  
 ธนาคารโลก (World Bank) ประเมินว่าจากการแพร่ระบาดของไวรัสโควิด-19 จะส่งผลกระทบต่อเศรษฐกิจไทยที่เปราะบางที่สุด การค้าและเป็นศูนย์กลางของการท่องเที่ยว จึงคาดการณ์ว่าในปี 2563 เศรษฐกิจไทยจะหดตัว -5% ซึ่งนับเป็นหนึ่งในประเทศที่เศรษฐกิจหดตัวมากที่สุดในภูมิภาคเอเชียตะวันออกเฉียงและแปซิฟิก ทั้งนี้อุปสงค์โลกที่อ่อนตัวลงจะนำไปสู่การหดตัวของการค้าโลกซึ่งส่งผลกระทบต่อ การส่งออกของไทย โดยเฉพาะอุตสาหกรรมรถยนต์ซึ่งเป็นอุตสาหกรรมหลักในการส่งออกของประเทศไทย นอกจากนี้ภาคการท่องเที่ยวที่มี สัดส่วน 15% ของ GDP ก็ได้รับผลกระทบอย่างรุนแรง เนื่องจากการห้ามนักท่องเที่ยวต่างชาติเดินทางเข้ามาในประเทศนับตั้งแต่มี.ค. 63 อย่างไรก็ตามธนาคารโลก คาดว่าเศรษฐกิจไทยจะสามารถกลับมาฟื้นตัวอีกครั้งในปี 64 ที่ 4.1% และปี 65 ที่ 3.6% ตามลำดับ
- สหรัฐเผยการจ้างงานเพิ่ม 4.8 ล้านตำแหน่ง, อัตราว่างงานลดลงแตะ 11.1% ในเดือนมิ.ย.**  
 กระทรวงแรงงานสหรัฐรายงานว่า ตัวเลขการจ้างงานนอกภาคเกษตรพุ่งขึ้น 4.8 ล้านตำแหน่งในเดือน มิ.ย. มากกว่าที่นักวิเคราะห์คาดการณ์ว่าจะเพิ่มขึ้น 3 ล้านตำแหน่ง ขณะที่อัตราการว่างงานเดือน มิ.ย. ลดลงสู่ระดับ 11.1% จากระดับ 13.3% ในเดือน พ.ค. ซึ่งเป็นการลดลงเดือน ที่สองติดต่อกัน และปรับตัวลดลงต่ำกว่าที่นักวิเคราะห์คาดการณ์ไว้ที่ 12.3%
- แบงก์ชาติจีนประกาศลดดอกเบี้ยเงินกู้ช่วยเหลือธุรกิจการเกษตรของบริษัทขนาดเล็ก**  
 ธนาคารกลางจีน (PBOC) ประกาศปรับลดอัตราดอกเบี้ยเงินกู้ refinancing สำหรับธุรกิจด้านการเกษตรและบริษัทขนาดเล็กลง 0.25% และปรับลดอัตราดอกเบี้ย rediscount ลง 0.25% สู่ระดับ 2% ซึ่งเป็นการปรับลดอัตราดอกเบี้ยเงินกู้ครั้งที่ 2 ในปีนี้ โดยมีวัตถุประสงค์เพื่อ ช่วยเหลือบริษัทขนาดเล็กในชนบทของภาคการเกษตรที่ได้รับผลกระทบจากโควิด-19  
 ที่มา: อินโฟเคส, KRESEARCH, Krungsri Research

### สรุปภาวะตลาด

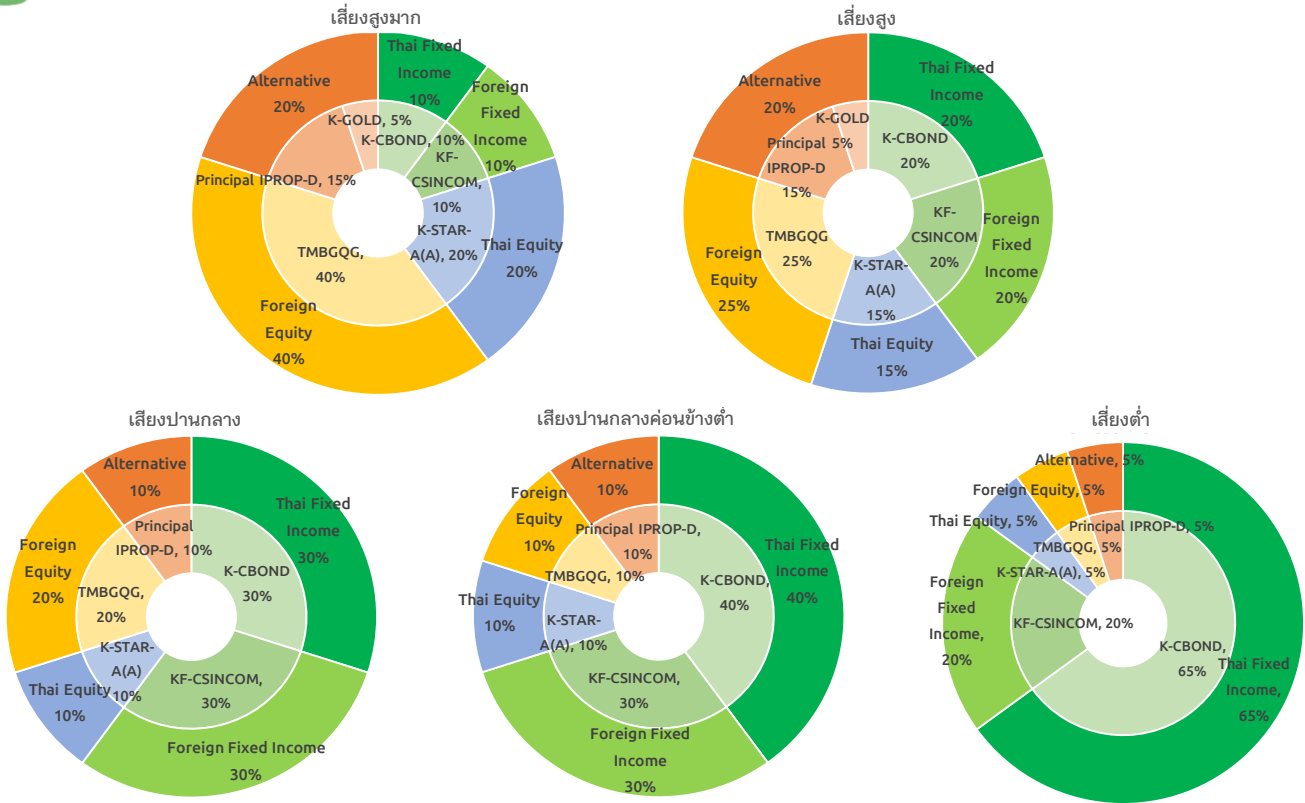
Asset Allocation	Underweight	Neutral	Overweight	มุมมองการลงทุน
	Cash			
Global Equity				• หุ่นขึ้นตามการฟื้นตัวสภาพคล่อง ติดตามเศรษฐกิจหลังผ่อนคลาย Lockdown
Thai Equity				• เศรษฐกิจเพิ่งเริ่มฟื้น กังวลกดดันภาคเกษตร Valuation ดึงตัว
Global Fixed Income				• ธนาคารกลางทั่วโลกลดดอกเบี้ยสู่ระดับต่ำมากแล้ว ผลตอบแทนจากตราสารหนี้จึงไม่สูง มากเทียบกับสินทรัพย์อื่น ๆ
Thai Fixed Income				
Property				• ค่อยๆ ฟื้นตัวตามการ reopen เป็นแหล่งพักเงินจากหุ้นที่ขึ้นมาแพง ปันผลประมาณ 5%
Gold				• สินทรัพย์ที่ช่วยกระจายความเสี่ยงในภาวะตลาดผันผวนสูง

- ในสัปดาห์ที่ผ่านมา ดัชนีหุ้นไทย (SET index) ปรับตัวขึ้น 3.2% ตอบรับมุมมองเชิงบวกต่อการคลายล็อกดาวน์ในระยะที่ 5 และมุมมองเชิง บวกต่อภาคการท่องเที่ยว ภายหลังจากครม.อนุมัตินโยบายกระตุ้นภาคการท่องเที่ยววงเงิน 2.2 หมื่นล้านบาท ในขณะที่หุ้นโลก (MSCI ACWI) ปรับตัวขึ้น 3.2% จากมุมมองในเชิงบวกต่อการฟื้นตัวของภาวะเศรษฐกิจ ภายหลังจากตัวเลขดัชนีชี้นำตลาดอย่างดัชนีผู้จัดการฝ่ายจัดซื้อภาค บริการ (Non-Manufacturing PMI) ของสหรัฐพลิกกลับสู่โซนขยายตัว ประกอบกับมุมมองเชิงบวกต่อการคิดค้นวัคซีนต้านโควิด-19 ภายหลังจากการประกาศความคืบหน้าของบริษัทผลิตวัคซีนของจีนในการทดสอบวัคซีนระยะที่ 3 ซึ่งเป็นกระบวนการทดสอบสุดท้ายในด้านของ คุณภาพวัคซีนก่อนการรับรองให้สามารถใช้งานได้จริง
- จากสถานการณ์ลงทุนในช่วงที่ผ่านมา สินทรัพย์เสี่ยงทั่วโลกปรับตัวขึ้นตอบรับมุมมองในเชิงบวกจากกระตุ้นเศรษฐกิจจากภาครัฐและธนาคาร กลางทั่วโลก และความคาดหวังของตลาดที่มองว่าภาวะเศรษฐกิจได้ผ่านจุดต่ำสุด อย่างไรก็ตามเรายังมองว่าระดับราคาของหุ้นที่อยู่ในระดับสูง และความเสี่ยงที่โควิด-19 จะกลับมาแพร่ระบาดในระลอกที่ 2 จะเป็นปัจจัยที่กดดันให้ภาวะการลงทุนยังมีความผันผวนสูงต่อไปจนกว่าจะมีการ คิดค้นวัคซีนเพื่อรักษาโควิด-19 ได้สำเร็จ เราจึงยังคงแนะนำให้ระมัดระวังการลงทุนในสินทรัพย์เสี่ยง อย่างหุ้นไทยและหุ้นโลก อย่างไรก็ตาม เราให้คำแนะนำ Slightly Overweight ในกลุ่มกองทุนอสังหาริมทรัพย์ (Property fund) จากอัตราการจ่ายปันผลที่น่าสนใจที่ 5% และ ยังคงแนะนำให้เน้นการลงทุนแบบพอร์ตโฟลิโอที่มีการกระจายการลงทุนในหลากหลายสินทรัพย์เพื่อลดความผันผวนโดยรวมของพอร์ตโฟลิโอ ในภาวะที่ตลาดเงินตลาดทุนกำลังอยู่ในภาวะผันผวนสูง

**“สำหรับผู้ลงทุนที่มีเป้าหมายในการวางแผนทางการเงินระยะยาว เราแนะนำให้ลงทุนตามพอร์ตโฟลิโอแนะนำของบริษัท เพื่อกระจายการลงทุนในหลากหลายสินทรัพย์ให้เหมาะสมตามระดับความเสี่ยงที่รับได้”**



### ตัวอย่างพอร์ตโฟลิโอแนะนำสำหรับผู้ลงทุนแต่ละระดับความเสี่ยง



### ผลการดำเนินงานของตัวอย่างพอร์ตโฟลิโอตามระดับความเสี่ยง

ระดับความเสี่ยงของตัวอย่างพอร์ตโฟลิโอ	ผลการดำเนินงานย้อนหลัง				
	3 เดือน	6 เดือน	ตั้งแต่ต้นปี	1 ปี	3 ปี (ต่อปี)
เสี่ยงสูงมาก	2.9%	-2.9%	-4.0%	1.2%	2.5%
เสี่ยงสูง	1.6%	-0.4%	-1.4%	4.9%	5.0%
เสี่ยงปานกลาง	2.4%	1.2%	0.4%	5.1%	3.8%
เสี่ยงปานกลางค่อนข้างต่ำ	2.1%	2.0%	1.3%	5.8%	3.9%
เสี่ยงต่ำ	1.1%	1.7%	1.2%	4.4%	3.2%

ข้อมูล ณ 29/5/2563

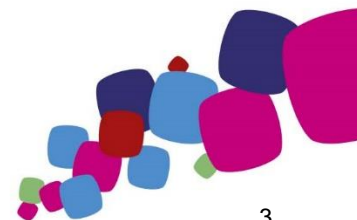
- ตัวอย่างพอร์ตโฟลิโอแต่ละระดับความเสี่ยง มีการกระจายลงทุนในหลากหลายสินทรัพย์ในสัดส่วนที่แตกต่างกัน เพื่อให้สอดคล้องกับระดับความเสี่ยงของแต่ละพอร์ตโฟลิโอ ภายใต้สมมติฐานที่ผู้จัดทำ ใช้ข้อมูลที่เกิดขึ้นในอดีต รวมถึงการประเมินสภาวะทางเศรษฐกิจที่จะเปลี่ยนแปลงไปในอนาคตระยะ 10 ปีข้างหน้า เพื่อใช้ในการจัดทำตัวอย่างพอร์ตโฟลิโอด้วยวิธี Mean-Variance อย่างไรก็ตาม ตัวอย่างพอร์ตโฟลิโอไม่มีการรับประกันผลการดำเนินงานหรือผลตอบแทน และมีได้รับประกันว่าผู้ลงทุนจะได้รับผลตอบแทนที่คาดหวังตามที่แสดงไว้ นอกจากนี้ผลการดำเนินงานในอดีตของตัวอย่างพอร์ตโฟลิโอแนะนำ มิได้เป็นสิ่งยืนยันถึงผลการดำเนินงานในอนาคต ผู้ลงทุนควรศึกษาข้อมูลสำคัญของกองทุนโดยเฉพาะนโยบายการลงทุน ความเสี่ยง และผลการดำเนินงานของกองทุน ทั้งนี้ผู้ลงทุนอาจมีความเสี่ยงจากอัตราแลกเปลี่ยน เนื่องจากการป้องกันความเสี่ยงขึ้นอยู่กับดุลพินิจของผู้จัดการกองทุน
- สำหรับผลการดำเนินงานในระยะที่ต่ำกว่า 1 ปี เป็นผลตอบแทนแบบตามช่วงระยะเวลา (Holding period return)

## ผลการดำเนินงานของกองทุน จากตัวอย่างพอร์ตโฟลิโอตามระดับความเสี่ยง

ประเภทสินทรัพย์	ชื่อกองทุน	ผลการดำเนินงานย้อนหลัง				
		3 เดือน	6 เดือน	ตั้งแต่ต้นปี	1 ปี	3 ปี (ต่อปี)
Money Market	K-CASH	0.12%	0.38%	0.40%	1.11%	1.19%
Fixed Income	K-CBOND	-0.76%	-0.49%	-0.34%	1.21%	1.70%
Foreign Fixed Income	KF-CSINCOM	7.61%	-3.12%	-3.06%	-1.69%	0.95%
Thai Equity	K-STAR	12.52%	-11.45%	-10.96%	-16.14%	N/A
Global Equity	TMBGQG	28.51%	1.97%	2.67%	7.12%	10.74%
Property Fund	PRINCIPAL iPROP	13.13%	-9.53%	-8.94%	-8.44%	7.11%
Gold	K-GOLD	6.75%	13.06%	16.81%	23.60%	10.72%

ข้อมูล ณ 07/07/2563

คำเตือน: ผลการดำเนินงานในอดีตของกองทุนรวมมิได้เป็นสัญญาณถึงผลการดำเนินงานในอนาคต



### ข้อมูลตลาด

ข้อมูล ณ วันที่ 03/07/2563

		Return (%)					
Global Indices	Currency	Last	1Week	1 Month	3 Month	YTD	1 Year
DOW JONES	USD	25,827.4	3.2%	-1.7%	22.7%	-9.3%	-4.2%
S&P 500	USD	3,130.0	4.0%	0.2%	25.8%	-2.8%	4.5%
NASDAQ	USD	10,207.6	4.6%	5.4%	38.4%	14.1%	24.9%
Euro Stoxx50	EUR	3,294.4	2.8%	0.8%	23.7%	-12.1%	-7.0%
Euro Stoxx600	EUR	365.4	2.0%	-0.9%	18.2%	-12.2%	-7.0%
FTSE 100	GBP	6,157.3	0.0%	-3.5%	13.7%	-18.8%	-19.0%
NIKKEI	JPY	22,306.5	-0.9%	-1.4%	25.2%	-5.7%	2.8%
Topix	JPY	1,552.3	-1.6%	-2.9%	17.1%	-9.8%	-2.4%
HANG SENG	HKD	25,373.1	3.4%	4.3%	9.2%	-10.4%	-11.9%
CSI 300	CNY	4,419.6	6.8%	10.9%	19.0%	8.3%	14.1%
S&P/ASX 200	AUD	6,057.9	2.6%	2.0%	19.5%	-11.0%	-9.8%
Straits Times	SGD	2,652.9	1.9%	-1.8%	11.0%	-17.7%	-21.3%
MSCI ACWI	USD	532.5	3.2%	0.7%	25.2%	-5.6%	0.1%
MSCI WORLD	USD	2,226.4	3.2%	0.2%	25.3%	-5.4%	0.5%
MSCI EUROPE	EUR	121.5	1.8%	-1.0%	17.0%	-13.0%	-8.2%
MSCI EM	USD	1,033.1	3.4%	4.6%	24.2%	-7.6%	-3.0%
MSCI Asia Pacific Ex Japan	USD	532.9	3.5%	5.5%	24.5%	-4.1%	0.0%
MSCI CHINA	HKD	91.8	4.9%	8.3%	21.9%	6.8%	14.6%
SET	Currency	Last	1Week	1 Month	3 Month	YTD	1 Year
Set Index	THB	1,372.3	3.2%	-0.1%	20.5%	-13.1%	-20.4%
Set50 Index	THB	908.5	3.4%	-1.1%	18.5%	-15.0%	-20.6%
Set100 Index	THB	2,013.5	3.6%	-0.6%	20.4%	-14.0%	-20.5%
Thai Property Fund Index	THB	197.8	-0.4%	-4.8%	12.1%	-16.2%	-19.6%
Commodities	Currency	Last	1Week	1 Month	3 Month	YTD	1 Year
NYMEX WTI Crude	USD	40.7	5.6%	9.0%	43.4%	-34.1%	-29.1%
ICE Brent Crude	USD	42.8	4.3%	7.6%	25.5%	-37.5%	-32.4%
Spot Gold	USD	1,776.0	0.3%	4.5%	9.6%	17.2%	25.4%
Currency	Base Currency	Last	1Week	1 Month	3 Month	YTD	1 Year
Dollar Index		97.17	-0.3%	-0.1%	-3.4%	0.4%	0.4%
EURUSD	1 EUR in USD	1.12	0.3%	0.1%	4.1%	0.4%	-0.3%
USDJPY	1 USD in JPY	107.51	0.3%	-1.3%	-1.0%	-1.3%	-0.3%
USDCNY	1 USD in CNY	7.07	-0.2%	-0.7%	-0.3%	1.1%	2.8%
USDTHB	1 USD in THB	31.13	0.7%	-1.3%	-5.6%	3.9%	1.6%
Change (bps)							
Treasury Yield	Currency	Last (%)	1Week	1 Month	3 Month	YTD	1 Year
US 2Y Yield	USD	0.15	-1	-4	-8	-141	-161
US 5Y Yield	USD	0.30	-1	-7	-9	-137	-144
US 10Y Yield	USD	0.67	3	-8	7	-121	-128
TH 2Y Yield	THB	0.45	-1	-11	-32	-71	-125
TH 5Y Yield	THB	0.79	4	0	-24	-46	-96
TH 10Y Yield	THB	1.26	9	6	-5	-21	-70
Flow (THBmn)							
Cummulative Net Buy	Currency		1Week	1 Month	3 Month	YTD	1 Year
Foreigners	THB		-4,352	-26,647	-100,194	-219,182	-312,105
Local Institution	THB		16,202	16,016	57,044	85,000	118,035
Retail Investors	THB		-15,164	5,733	32,734	131,397	196,672
Propreitary	THB		3,315	4,899	10,417	2,786	-2,602

แหล่งที่มา: Bloomberg

## คำปฏิเสธข้อเรียกร้อง (DISCLAIMER)

เอกสารฉบับนี้จัดทำขึ้นโดยบริษัท เมืองไทยประกันชีวิต จำกัด (มหาชน) ("บริษัท") ข้อมูลที่ปรากฏในเอกสารฉบับนี้จัดทำโดยอาศัยข้อมูลที่จัดทำมาจากแหล่งที่เชื่อหรือควรเชื่อว่ามีที่น่าเชื่อถือ และ/หรือถูกต้อง อย่างไรก็ตาม บริษัทไม่ยืนยันและไม่รับรองถึงความครบถ้วน สมบูรณ์หรือถูกต้องของข้อมูลดังกล่าว และไม่ได้ประกันราคาหรือผลตอบแทนของหลักทรัพย์ที่ปรากฏข้างต้น แม้ว่าข้อมูลดังกล่าวจะปรากฏข้อความที่อาจเป็นหรืออาจตีความว่าเป็นเช่นนั้นได้ บริษัทจึงไม่รับผิดชอบต่อการนำเอาข้อมูล ข้อความ ความเห็น และ/หรือบทสรุปที่ปรากฏในเอกสารฉบับนี้ไปใช้ไม่ว่ากรณีใดๆ ข้อมูลและความเห็นที่ปรากฏอยู่ในเอกสารฉบับนี้ มิได้ประสงค์จะชี้ชวน เสนอแนะ หรือจูงใจให้ซื้อหรือขายหลักทรัพย์ที่ปรากฏในเอกสารฉบับนี้ และข้อมูลอาจมีการแก้ไขเพิ่มเติมเปลี่ยนแปลงโดยมีต้องแจ้งให้ทราบล่วงหน้า บริษัทขอสงวนสิทธิ์ในข้อมูลที่ปรากฏในเอกสารนี้ ห้ามมิให้ผู้ใดใช้ประโยชน์ ทำซ้ำ ดัดแปลง นำออกแสดง ทำให้ปรากฏ หรือเผยแพร่ต่อสาธารณชน ไม่ว่าด้วยประการใดๆ ซึ่งข้อมูลในเอกสารนี้ ไม่ว่าทั้งหมดหรือบางส่วน เว้นแต่ได้รับอนุญาตเป็นหนังสือจากบริษัทเป็นการล่วงหน้า ในการซื้อหรือขายหลักทรัพย์ย่อมมีความเสี่ยง ผู้ลงทุนควรทำความเข้าใจอย่างถ่องแท้ต่อลักษณะของหลักทรัพย์แต่ละประเภท และควรศึกษาข้อมูลของบริษัทที่ออกหลักทรัพย์และข้อมูลอื่นใดที่เกี่ยวข้องก่อนตัดสินใจลงทุน

ข้อมูลผลตอบแทนของกองทุนเป็นข้อมูลจากแหล่งที่มาที่น่าเชื่อถือ อย่างไรก็ตาม บริษัทและบริษัทที่จัดทำแหล่งข้อมูลนี้อ้างอิง มีอาจรับประกันความถูกต้องครบถ้วนของข้อมูลดังกล่าวได้ ในการใช้ข้อมูลจึงต้องใช้ความระมัดระวังด้วยวิจารณญาณของตนเองและรับผิดชอบในความเสียหายต่างๆ ที่อาจเกิดขึ้น โดยสามารถตรวจสอบข้อมูลผลตอบแทนจากบริษัทที่ออกหลักทรัพย์ดังกล่าว ทั้งนี้ ผลการดำเนินงานในอดีตของกองทุน มิได้เป็นสิ่งยืนยันถึงผลการดำเนินงานในอนาคต ควรทำความเข้าใจลักษณะกองทุน เงื่อนไขผลตอบแทนและความเสี่ยงก่อนตัดสินใจลงทุน