

### สรุปข่าวสำคัญในรอบสัปดาห์

6 - 10 กรกฎาคม 2563

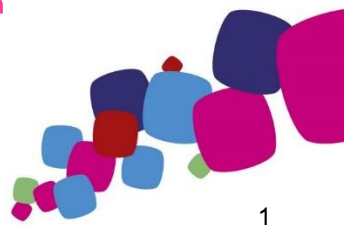
- ธนาคารพาณิชย์เผย "เงินฝาก" ท่วมระบบ แม้อัตราดอกเบี้ยอยู่ในระดับต่ำ**  
 ภาพรวมสภาพคล่องของเงินฝากในปีนี้มีทิศทางปรับตัวเพิ่มสูงขึ้น ถึงแม้ว่าอัตราดอกเบี้ยจะปรับตัวลดลง เนื่องจากประชาชนและภาคธุรกิจตัดสินใจชะลอการลงทุนและหันมานำเงินฝากธนาคาร ส่งผลปริมาณเงินฝาก 5 เดือนแรกของปีนี้พุ่งกว่า 1.18 ล้านล้านบาท หรือราว 8.76% โดยในระยะถัดไป คาดเงินฝากในระบบธนาคารพาณิชย์ยังคงมีแนวโน้มปรับเพิ่มขึ้นต่อเนื่อง สวนทางกับอัตราดอกเบี้ยเงินฝากที่ปรับลดลง โดยข้อมูลล่าสุด ณ สิ้นเดือนพ.ค. 2563 ธนาคารพาณิชย์ทั้งระบบมียอดเงินฝากรวมกันที่ 14.63 ล้านล้านบาท เพิ่มขึ้นจากปลายปีที่ผ่านมา 1.18 ล้านล้านบาท คิดเป็นการเพิ่มขึ้น 8.76%
- S&P คาดโควิด-19 ทำธนาคารทั่วโลกเผชิญหนี้สูญสิ้นปีหน้ากว่า 2 ล้านล้านดอลลาร์สหรัฐ**  
 สถาบันจัดอันดับความน่าเชื่อถือ เอสแอนด์พี โกลบอล (S&P) เปิดเผยคาดการณ์ว่า ธนาคารทั่วโลกอาจเผชิญหนี้สูญรวมกัน 2.1 ล้านล้านดอลลาร์สหรัฐภายในสิ้นปี 2564 อันเนื่องมาจากผลกระทบของโควิด-19 โดยหากนับเฉพาะหนี้สูญในปีนี้อาจสูงถึง 1.3 ล้านล้านดอลลาร์สหรัฐ ซึ่งเพิ่มขึ้นมากกว่า 2 เท่าจากระดับเดียวกันในปี 2562 โดยทีมนักวิเคราะห์ของ S&P เปิดเผยว่าหนี้สูญประมาณ 60% ของทั้งหมดอาจอยู่ในภูมิภาคเอเชียแปซิฟิก โดยคาดว่าในปี 2564 เอเชียแปซิฟิกจะมีหนี้สูญ 1.2 ล้านล้านดอลลาร์สหรัฐ โดย 75% นั้นมาจากจีน ขณะที่ภูมิภาคที่มีหนี้สูญเพิ่มขึ้นมากที่สุดได้แก่อเมริกาเหนือและยุโรปตะวันตก โดยเพิ่มขึ้นเฉลี่ยมากกว่า 2 เท่าจากปี 2562
- คณะกรรมการยุโรปคาดเศรษฐกิจยูโรโซนปีนี้จะถดถอยรุนแรงขึ้นอีก จากผลกระทบของโควิด-19**  
 คณะกรรมการยุโรป (EC) คาดการณ์ว่า เศรษฐกิจยูโรโซนจะหดตัวลงรุนแรงขึ้นในปีนี้ และจะฟื้นตัวในปีหน้าในอัตราที่ต่ำกว่าที่คาดไว้ก่อนหน้านี้ โดยคาดว่าเศรษฐกิจของยูโรโซนจะหดตัวลงรุนแรงเป็นประวัติการณ์ถึง 8.7% ในปีนี้ ก่อนที่จะฟื้นตัวขึ้น 6.1% ในปีหน้า หลังจากที่เมื่อต้นเดือนพ.ค.ที่ผ่านมา EC คาดไว้ว่า เศรษฐกิจของยูโรโซนจะหดตัวลง 7.7% ในปีนี้ และฟื้นตัว 6.3% ในปีหน้า โดยสาเหตุหลักที่ EC ปรับลดการประเมินภาวะเศรษฐกิจยูโรโซนครั้งใหม่ เนื่องจากวิตกว่าการฟื้นตัวของเศรษฐกิจสหรัฐอาจจะชะลอตัวลง เนื่องจากจำนวนผู้ติดเชื้อโควิด-19 ที่เพิ่มขึ้นอย่างต่อเนื่อง ทำให้รัฐต่างๆ ต้องเลื่อนหรือยกเลิกแผนการเปิดดำเนินการธุรกิจและกิจกรรมทางเศรษฐกิจ รวมไปถึงการยกเลิกมาตรการล็อกดาวน์ในยูโรโซนดำเนินไปอย่างล่าช้ากว่าที่คาด  
 ที่มา: อินโฟควอส, KRESEARCH, Krungsri Research

### สรุปภาวะตลาด

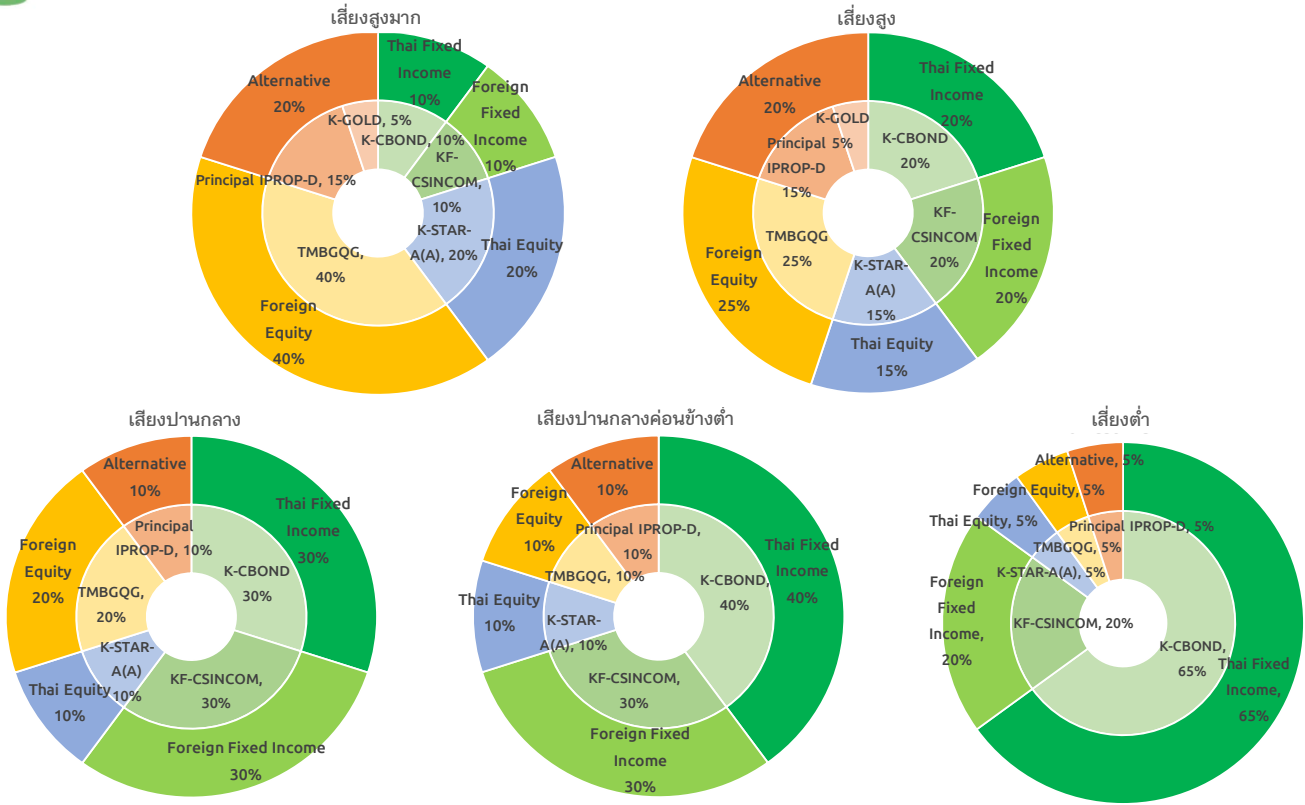
Asset Allocation	Underweight	Neutral	Overweight	มุมมองการลงทุน
	Cash			←
Global Equity		→		● ติดตาม 2nd Wave แต่ดัชนีชี้เริ่มดีขึ้น ลุ้นปรับผลประกอบการขึ้น
Thai Equity				● ส่งออกและท่องเที่ยวกระทบแรง บังคับขายจำกัด ราคายังไม่น่าสนใจ
Global Fixed Income				● ผลตอบแทนหุ้นก็ยังน่าสนใจ แม้ว่าครึ่งปีหลังแนวโน้มอัตราดอกเบี้ยของพันธบัตรรัฐบาลมีมีโอกาสปรับตัวเพิ่มสูงขึ้น
Thai Fixed Income				
Property				● ค่อยๆ ฟื้นตัวตามการ reopen บั้นปลายน่าสนใจที่ระดับประมาณ 5%
Gold				● สินทรัพย์ที่ช่วยกระจายความเสี่ยงในภาวะตลาดหุ้นผันผวน

- ในสัปดาห์ที่ผ่านมา ดัชนีหุ้นไทย (SET index) ปรับตัวลง 1.6% สะท้อนความเสี่ยงที่ผลประกอบการของบริษัทจดทะเบียนจะออกมาแยกว่าคาด รวมทั้งความกังวลในการเลื่อนมาตรการ Travel Bubble ออกไปอย่างไม่มีกำหนดหลังจากประเทศที่เจรจาแล้ว เช่น จีน ญี่ปุ่น และเกาหลี นั้นเริ่มมีการระบาดระลอก 2 ในขณะที่ (MSCI ACWI) ปรับตัวขึ้น 1.7% จากมุมมองในเชิงบวกต่อการฟื้นตัวของภาวะเศรษฐกิจจากตัวเลขเศรษฐกิจที่ออกมาดีกว่าคาด และความคืบหน้าในการคิดค้นวัคซีนเพื่อรักษาโควิด-19
- เรามีการปรับคำแนะนำของ Global Equity เป็น Slightly overweight จากมุมมองในเชิงบวกจากมาตรการกระตุ้นเศรษฐกิจจากภาครัฐและธนาคารกลางทั่วโลก และแนวโน้มของการปรับตัวลดลงของกำไรบริษัทได้ผ่านจุดต่ำสุดไปแล้ว และยังคงให้คำแนะนำ Slightly Overweight ในกลุ่มกองทุนอสังหาริมทรัพย์ (Property fund) จากอัตราการจ่ายเงินปันผลที่น่าสนใจที่ 5% ทั้งนี้เรายังคงแนะนำให้ระมัดระวังการการลงทุนในหุ้นไทย จากระดับราคาของหุ้นที่อยู่ในระดับสูงและและเศรษฐกิจไทยที่ยังขาดปัจจัยสนับสนุนในการฟื้นตัวที่ชัดเจน อย่างไรก็ตามความเสี่ยงที่โควิด-19 จะกลับมาแพร่ระบาดระลอกที่ 2 จะเป็นปัจจัยที่กดดันให้ภาวะการลงทุนยังมีความผันผวนสูงต่อไปจนกว่าจะมีการคิดค้นวัคซีนเพื่อรักษาโควิด-19 ได้สำเร็จ เรายังคงแนะนำให้เน้นการลงทุนแบบพอร์ตโฟลิโอที่มีการกระจายการลงทุนในหลากหลายสินทรัพย์เพื่อลดความผันผวนโดยรวมของพอร์ตโฟลิโอ ในภาวะที่ตลาดเงินตลาดทุนกำลังอยู่ในภาวะผันผวนสูง

“สำหรับผู้ลงทุนที่มีเป้าหมายในการวางแผนทางการเงินระยะยาว เราแนะนำให้ลงทุนตามพอร์ตโฟลิโอแนะนำของบริษัท เพื่อกระจายการลงทุนในหลากหลายสินทรัพย์ให้เหมาะสมตามระดับความเสี่ยงที่รับได้”



### ตัวอย่างพอร์ตโฟลิโอแนะนำสำหรับผู้ลงทุนแต่ละระดับความเสี่ยง



### ผลการดำเนินงานของตัวอย่างพอร์ตโฟลิโอตามระดับความเสี่ยง

ระดับความเสี่ยงของตัวอย่างพอร์ตโฟลิโอ	ผลการดำเนินงานย้อนหลัง				
	3 เดือน	6 เดือน	ตั้งแต่ต้นปี	1 ปี	3 ปี (ต่อปี)
เสี่ยงสูงมาก	2.9%	-2.9%	-4.0%	1.2%	2.5%
เสี่ยงสูง	1.6%	-0.4%	-1.4%	4.9%	5.0%
เสี่ยงปานกลาง	2.4%	1.2%	0.4%	5.1%	3.8%
เสี่ยงปานกลางค่อนข้างต่ำ	2.1%	2.0%	1.3%	5.8%	3.9%
เสี่ยงต่ำ	1.1%	1.7%	1.2%	4.4%	3.2%

ข้อมูล ณ 29/5/2563

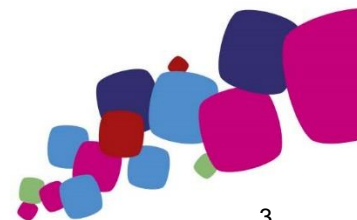
- ตัวอย่างพอร์ตโฟลิโอแต่ละระดับความเสี่ยง มีการกระจายลงทุนในหลากหลายสินทรัพย์ในสัดส่วนที่แตกต่างกัน เพื่อให้สอดคล้องกับระดับความเสี่ยงของแต่ละพอร์ตโฟลิโอ ภายใต้สมมติฐานที่ผู้จัดทำ ใช้ข้อมูลที่เกิดขึ้นในอดีต รวมถึงการประเมินสภาวะทางเศรษฐกิจที่จะเปลี่ยนแปลงไปในอนาคตระยะ 10 ปีข้างหน้า เพื่อใช้ในการจัดทำตัวอย่างพอร์ตโฟลิโอด้วยวิธี Mean-Variance อย่างไรก็ตาม ตัวอย่างพอร์ตโฟลิโอไม่มีการรับประกันผลการดำเนินงานหรือผลตอบแทน และมิได้รับประกันว่าผู้ลงทุนจะได้รับผลตอบแทนที่คาดหวังตามที่แสดงไว้ นอกจากนี้ผลการดำเนินงานในอดีตของตัวอย่างพอร์ตโฟลิโอแนะนำ มิได้เป็นสิ่งยืนยันถึงผลการดำเนินงานในอนาคต ผู้ลงทุนควรศึกษาข้อมูลสำคัญของกองทุนโดยเฉพาะนโยบายการลงทุน ความเสี่ยง และผลการดำเนินงานของกองทุน ทั้งนี้ผู้ลงทุนอาจมีความเสี่ยงจากอัตราแลกเปลี่ยน เนื่องจากการป้องกันความเสี่ยงขึ้นอยู่กับดุลพินิจของผู้จัดการกองทุน
- สำหรับผลการดำเนินงานในระยะที่ต่ำกว่า 1 ปี เป็นผลตอบแทนแบบตามช่วงระยะเวลา (Holding period return)

### ผลการดำเนินงานของกองทุน จากตัวอย่างพอร์ตโฟลิโอตามระดับความเสี่ยง

ประเภทสินทรัพย์	ชื่อกองทุน	ผลการดำเนินงานย้อนหลัง				
		3 เดือน	6 เดือน	ตั้งแต่ต้นปี	1 ปี	3 ปี (ต่อปี)
Money Market	K-CASH	0.11%	0.37%	0.41%	1.09%	1.18%
Fixed Income	K-CBOND	-0.82%	-0.56%	-0.37%	1.16%	1.68%
Foreign Fixed Income	KF-CSINCOM	4.68%	-3.13%	-2.99%	-1.53%	1.00%
Thai Equity	K-STAR	8.46%	-12.79%	-12.68%	-17.92%	N/A
Global Equity	TMBGQG	20.08%	3.28%	5.37%	10.17%	11.45%
Property Fund	PRINCIPAL iPROP	10.67%	-10.57%	-9.59%	-7.91%	6.81%
Gold	K-GOLD	6.59%	16.10%	18.76%	25.98%	11.33%

ข้อมูล ณ 13/07/2563

คำเตือน: ผลการดำเนินงานในอดีตของกองทุนรวมมิได้เป็นสัญญาณถึงผลการดำเนินงานในอนาคต

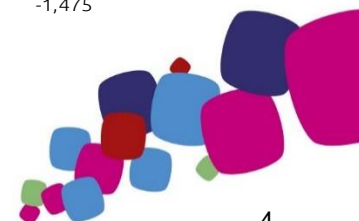


### ข้อมูลตลาด

ข้อมูล ณ วันที่ 10/07/2563

		Return (%)					
Global Indices	Currency	Last	1Week	1 Month	3 Month	YTD	1 Year
DOW JONES	USD	26,075.3	1.0%	-3.4%	9.9%	-8.4%	-3.7%
S&P 500	USD	3,185.0	1.8%	-0.2%	14.2%	-1.1%	6.2%
NASDAQ	USD	10,617.4	4.0%	6.0%	30.2%	18.7%	29.5%
Euro Stoxx50	EUR	3,296.2	0.1%	0.1%	13.9%	-12.1%	-5.7%
Euro Stoxx600	EUR	366.8	0.4%	-0.4%	10.6%	-11.9%	-5.1%
FTSE 100	GBP	6,095.4	-1.0%	-3.7%	4.3%	-19.7%	-18.8%
NIKKEI	JPY	22,290.8	-0.1%	-3.6%	14.3%	-5.8%	3.0%
Topix	JPY	1,535.2	-1.1%	-5.5%	7.4%	-10.8%	-2.8%
HANG SENG	HKD	25,727.4	1.4%	2.7%	5.9%	-9.2%	-9.5%
CSI 300	CNY	4,753.1	7.5%	17.7%	26.1%	16.5%	25.6%
S&P/ASX 200	AUD	5,919.2	-2.3%	-3.7%	9.9%	-13.0%	-11.9%
Straits Times	SGD	2,652.7	0.0%	-5.3%	3.2%	-17.7%	-20.8%
MSCI ACWI	USD	541.8	1.7%	0.4%	15.3%	-4.0%	2.4%
MSCI WORLD	USD	2,259.6	1.5%	-0.3%	14.6%	-4.0%	2.5%
MSCI EUROPE	EUR	122.0	0.4%	-0.5%	9.8%	-12.7%	-6.4%
MSCI EM	USD	1,069.3	3.5%	5.6%	20.4%	-4.4%	1.3%
MSCI Asia Pacific Ex Japan	USD	547.3	2.7%	4.9%	20.0%	-1.5%	4.0%
MSCI CHINA	HKD	98.6	7.3%	13.8%	25.7%	14.6%	25.3%
SET	Currency	Last	1Week	1 Month	3 Month	YTD	1 Year
Set Index	THB	1,350.5	-1.6%	-4.8%	10.0%	-14.5%	-22.4%
Set50 Index	THB	885.7	-2.5%	-6.8%	6.8%	-17.1%	-23.0%
Set100 Index	THB	1,967.6	-2.3%	-6.0%	8.6%	-16.0%	-22.8%
Thai Property Fund Index	THB	196.2	-0.8%	-7.1%	9.1%	-16.8%	-21.8%
Commodities	Currency	Last	1Week	1 Month	3 Month	YTD	1 Year
NYMEX WTI Crude	USD	40.6	-0.2%	2.4%	78.2%	-34.3%	-32.6%
ICE Brent Crude	USD	43.2	1.0%	3.6%	37.4%	-36.8%	-35.0%
Spot Gold	USD	1,798.7	1.3%	3.5%	6.0%	18.7%	28.1%
Currency	Base Currency	Last	1Week	1 Month	3 Month	YTD	1 Year
Dollar Index		96.65	-0.5%	0.7%	-2.8%	-0.1%	-0.4%
EURUSD	1 EUR in USD	1.13	0.5%	-0.7%	3.3%	0.9%	0.4%
USDJPY	1 USD in JPY	106.93	-0.5%	-0.2%	-1.4%	-1.8%	-1.4%
USDCNY	1 USD in CNY	7.00	-0.9%	-0.8%	-0.5%	0.2%	1.9%
USDTHB	1 USD in THB	31.29	0.5%	0.4%	-4.2%	4.4%	2.3%
Change (bps)							
Treasury Yield	Currency	Last (%)	1Week	1 Month	3 Month	YTD	1 Year
US 2Y Yield	USD	0.15	0	-1	-7	-141	-171
US 5Y Yield	USD	0.31	1	-1	-10	-136	-159
US 10Y Yield	USD	0.64	-2	-8	-7	-123	-149
TH 2Y Yield	THB	0.46	2	-6	-21	-70	-124
TH 5Y Yield	THB	0.75	-4	-3	-22	-49	-99
TH 10Y Yield	THB	1.25	-1	8	-5	-23	-69
Flow (THBmn)							
Cummulative Net Buy	Currency	1Week	1 Month	3 Month	YTD	1 Year	
Foreigners	THB	261	-30,696	-86,525	-218,921	-319,484	
Local Institution	THB	-6,465	7,508	46,634	78,535	121,193	
Retail Investors	THB	6,788	22,781	32,847	138,184	199,767	
Propreitary	THB	-583	406	7,044	2,203	-1,475	

แหล่งที่มา: Bloomberg



## คำปฏิเสธข้อเรียกร้อง (DISCLAIMER)

เอกสารฉบับนี้จัดทำขึ้นโดยบริษัท เมืองไทยประกันชีวิต จำกัด (มหาชน) ("บริษัท") ข้อมูลที่ปรากฏในเอกสารฉบับนี้จัดทำโดยอาศัยข้อมูลที่จัดทำมาจากแหล่งที่เชื่อหรือควรเชื่อว่ามีที่น่าเชื่อถือ และ/หรือถูกต้อง อย่างไรก็ตาม บริษัทไม่ยืนยันและไม่รับรองถึงความครบถ้วน สมบูรณ์หรือถูกต้องของข้อมูลดังกล่าว และไม่ได้ประกันราคาหรือผลตอบแทนของหลักทรัพย์ที่ปรากฏข้างต้น แม้ว่าข้อมูลดังกล่าวจะปรากฏข้อความที่อาจเป็นหรืออาจตีความว่าเป็นเช่นนั้นได้ บริษัทจึงไม่รับผิดชอบต่อการนำเอาข้อมูล ข้อความ ความเห็น และ/หรือบทสรุปที่ปรากฏในเอกสารฉบับนี้ไปใช้ไม่ว่ากรณีใดๆ ข้อมูลและความเห็นที่ปรากฏอยู่ในเอกสารฉบับนี้ มิได้ประสงค์จะชี้ชวน เสนอแนะ หรือจูงใจให้ซื้อหรือขายหลักทรัพย์ที่ปรากฏในเอกสารฉบับนี้ และข้อมูลอาจมีการแก้ไขเพิ่มเติมเปลี่ยนแปลงโดยมีต้องแจ้งให้ทราบล่วงหน้า บริษัทขอสงวนสิทธิ์ในข้อมูลที่ปรากฏในเอกสารนี้ ห้ามมิให้ผู้ใดใช้ประโยชน์ ทำซ้ำ ดัดแปลง นำออกแสดง ทำให้ปรากฏ หรือเผยแพร่ต่อสาธารณชน ไม่ว่าด้วยประการใดๆ ซึ่งข้อมูลในเอกสารนี้ ไม่ว่าทั้งหมดหรือบางส่วน เว้นแต่ได้รับอนุญาตเป็นหนังสือจากบริษัทเป็นการล่วงหน้า ในการซื้อหรือขายหลักทรัพย์ย่อมมีความเสี่ยง ผู้ลงทุนควรทำความเข้าใจอย่างถ่องแท้ต่อลักษณะของหลักทรัพย์แต่ละประเภท และควรศึกษาข้อมูลของบริษัทที่ออกหลักทรัพย์และข้อมูลอื่นใดที่เกี่ยวข้องก่อนตัดสินใจลงทุน

ข้อมูลผลตอบแทนของกองทุนเป็นข้อมูลจากแหล่งที่มาที่น่าเชื่อถือ อย่างไรก็ตาม บริษัทและบริษัทที่จัดทำแหล่งข้อมูลนี้อ้างอิง มีอาจรับประกันความถูกต้องครบถ้วนของข้อมูลดังกล่าวได้ ในการใช้ข้อมูลจึงต้องใช้ความระมัดระวังด้วยวิจรรย์ญาณของตนเองและรับผิดชอบในความเสียหายต่างๆ ที่อาจเกิดขึ้น โดยสามารถตรวจสอบข้อมูลผลตอบแทนจากบริษัทที่ออกหลักทรัพย์ดังกล่าว ทั้งนี้ ผลการดำเนินงานในอดีตของกองทุน มิได้เป็นสิ่งยืนยันถึงผลการดำเนินงานในอนาคต ควรทำความเข้าใจลักษณะกองทุน เงื่อนไขผลตอบแทนและความเสี่ยงก่อนตัดสินใจลงทุน