

สรุปข่าวสำคัญในรอบสัปดาห์

24 -28 สิงหาคม 2563

• ธปท.ระบุเศรษฐกิจ ก.ค. ดีขึ้นต่อเนื่องตามการใช้จ่ายภาครัฐคลายล็อกดาวน์โควิด-19

ธนาคารแห่งประเทศไทย (ธปท.) เปิดเผยว่า ภาวะเศรษฐกิจไทยเดือน ก.ค. 63 ปรับดีขึ้นต่อเนื่องตามการใช้จ่ายภาครัฐและการผ่อนคลายมาตรการปิดเมืองทั้งในและต่างประเทศ โดยตัวชี้วัดการบริโภคภาคเอกชน มูลค่าการส่งออกสินค้า และการผลิตภาคอุตสาหกรรมหดตัวน้อยลง อย่างไรก็ตามการการลงทุนยังเปราะบางสะท้อนจากตัวชี้วัดการลงทุนภาคเอกชนที่หดตัวสูงขึ้น ขณะที่ภาคการท่องเที่ยวหดตัวสูงต่อเนื่องจากมาตรการจำกัดการเดินทางระหว่างประเทศที่ยังคงมีอยู่

• เฟดประกาศปรับเปลี่ยนนโยบายการเงินครั้งสำคัญ เพื่อปูทางตรึงดอกเบี้ยต่ำ

นายเจอโรม พาวเวล ประธานธนาคารกลางสหรัฐ (เฟด) ได้ประกาศการปรับเปลี่ยนนโยบายการเงินสำหรับกรอบเป้าหมายเงินเฟ้อ จากเดิมที่กำหนด "เป้าหมายเงินเฟ้อที่ 2%" เป็น "เป้าหมายเงินเฟ้อเฉลี่ยที่ 2%" เพื่อให้อัตราเงินเฟ้อในระยะสั้นสามารถติดตัวขึ้นเหนือ 2% ซึ่งจะทำให้เฟดสามารถกำหนดนโยบายการเงินที่มีความยืดหยุ่นมากขึ้นและสามารถคงอัตราดอกเบี้ยที่ระดับต่ำได้ยาวนานขึ้นในการสนับสนุนตลาดแรงงานและเศรษฐกิจสหรัฐ

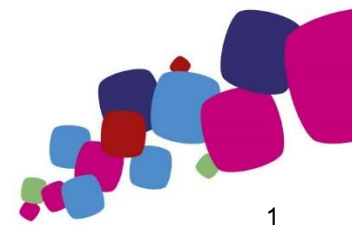
ที่มา: อินโฟเคส, KRESEARCH , Krungsri Research

สรุปภาวะตลาด

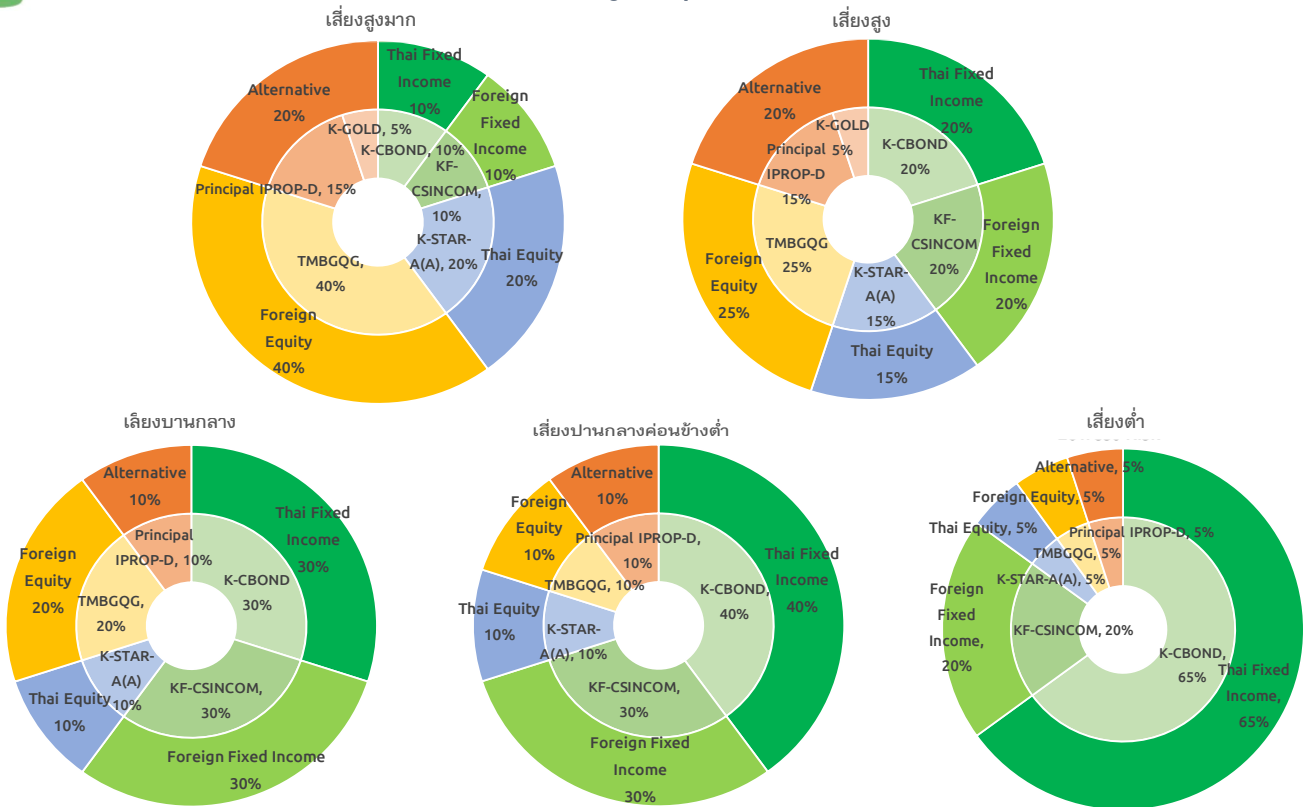
Asset Allocation	มุมมองการลงทุน			
	Underweight	Neutral	Overweight	
Cash				● ลดความเสี่ยงในภาวะตลาดผันผวนสูง
Global Equity				● ตัวเลขเศรษฐกิจเริ่มชะลอตัว เงินกระตุ้นรอบแรกเริ่มหมด ราคาปรับขึ้นสูงแล้ว
Thai Equity				● ทயอยฟื้นตัว ขาดปัจจัยบวกหนุน ผากความหวังวัคซีน คาดการณ์กำไรปรับตัวลงต่อเนื่อง
Global Fixed Income				● อัตราดอกเบี้ยยังคงต่ำ แต่ระดับผลตอบแทนหุ้นกู้เริ่มปรับตัวดีขึ้น
Thai Fixed Income				
Property				● เงินปันผลประมาณ 5% ยังน่าสนใจ เทียบกับอัตราดอกเบี้ยที่ยังอยู่ในระดับต่ำ
Gold				● ทองขึ้นหลัง USD อ่อนและเงินอัดฉีดมหาศาล ไม่แนะนำเก็งกำไร ถือเพื่อกระจายความเสี่ยง

• ในสัปดาห์ที่ผ่านมา ดัชนีหุ้นไทย (SET index) ปรับตัวขึ้น 1.9% ตามทิศทางของตลาดหุ้นโลกและความคาดหวังในการเปิดรับนักท่องเที่ยวต่างชาติ ภายหลังจากภาครัฐมีแนวคิดเปิดรับนักท่องเที่ยวต่างชาติเข้ามาพักอาศัยในพื้นที่ปิดภายใต้โมเดล ในขณะที่หุ้นโลก (MSCI ACWI) ปรับตัวขึ้น 2.7% จากมุมมองในเชิงบวกของตลาดในการปรับเป้าหมายเงินเฟ้อของเฟดเป็น "เป้าหมายเงินเฟ้อเฉลี่ยที่ 2%" เพื่อเป็นการสนับสนุนการเติบโตของเศรษฐกิจและการจ้างงาน

• แม้ระยะยาว เราจะมีมุมมองในเชิงบวก โดยเฉพาะจากข้อมูลผลประกอบการของบริษัทจดทะเบียนที่เริ่มดีขึ้นเรื่อยๆ อย่างไรก็ตามในระยะ 1-2 เดือนข้างหน้าตลาดยังมีความเสี่ยงจากการที่สภาสหรัฐ ยังไม่สามารถผ่านมาตรการเยียวยารอบสองออกมาได้ รวมถึงระดับราคาหุ้นโลกที่ปรับตัวขึ้นมาสูงอย่างรวดเร็ว เราจึงให้คำแนะนำ Neutral สำหรับ Global Equity ในขณะที่ยังคงคำแนะนำ Slightly Overweight ต่อกลุ่มกองทุนอสังหาริมทรัพย์ (Property fund) จากอัตราดอกเบี้ยเงินปันผลที่น่าสนใจที่ 5% เมื่อเทียบกับอัตราดอกเบี้ยในปัจจุบันที่อยู่ในระดับต่ำ ทั้งนี้เรายังคงแนะนำให้ระมัดระวังการลงทุนในหุ้นไทย จากระดับราคาของหุ้นที่อยู่ในระดับสูงและเศรษฐกิจไทยที่ยังขาดปัจจัยสนับสนุนในการฟื้นตัวที่ชัดเจน อย่างไรก็ตามความเสี่ยงที่โควิด-19 จะกลับมาแพร่ระบาดในระลอกที่ 2 จะเป็นปัจจัยที่กดดันให้ภาวะการลงทุนยังมีความผันผวนสูงต่อไปจนกว่าจะมีการคิดค้นวัคซีนเพื่อรักษาโควิด-19 ได้สำเร็จ **เราจึงยังคงแนะนำให้เน้นการลงทุนแบบพอร์ตโฟลิโอที่มีการกระจายการลงทุนในหลากหลายสินทรัพย์เพื่อลดความผันผวนโดยรวมของพอร์ตโฟลิโอ ในภาวะที่ตลาดเงินตลาดทุนกำลังอยู่ในภาวะผันผวนสูง**



ตัวอย่างพอร์ตโฟลิโอแนะนำสำหรับผู้ลงทุนแต่ละระดับความเสี่ยง

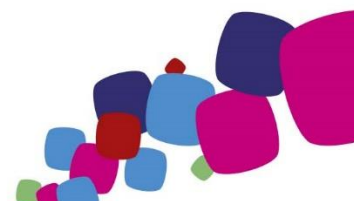


ผลการดำเนินงานของตัวอย่างพอร์ตโฟลิโอตามระดับความเสี่ยง

ระดับความเสี่ยงของตัวอย่างพอร์ตโฟลิโอ	ผลการดำเนินงานย้อนหลัง				
	3 เดือน	6 เดือน	ตั้งแต่ต้นปี	1 ปี	3 ปี (ต่อปี)
เสี่ยงสูงมาก	8.5%	1.4%	0.8%	1.3%	4.0%
เสี่ยงสูง	6.6%	1.5%	2.3%	4.3%	6.1%
เสี่ยงปานกลาง	5.3%	3.0%	3.4%	4.9%	4.7%
เสี่ยงปานกลางค่อนข้างต่ำ	3.7%	2.6%	3.2%	5.0%	4.4%
เสี่ยงต่ำ	1.9%	2.0%	2.3%	3.6%	3.5%

ข้อมูล ณ 31/7/2563

- ตัวอย่างพอร์ตโฟลิโอแต่ละระดับความเสี่ยง มีการกระจายลงทุนในหลากหลายสินทรัพย์ในสัดส่วนที่แตกต่างกัน เพื่อให้สอดคล้องกับระดับความเสี่ยงของแต่ละพอร์ตโฟลิโอ ภายใต้สมมติฐานที่ผู้จัดทำ ใช้ข้อมูลที่เกิดขึ้นในอดีต รวมถึงการประเมินสภาวะทางเศรษฐกิจที่จะเปลี่ยนแปลงไปในอนาคตระยะ 10 ปีข้างหน้า เพื่อใช้ในการจัดทำตัวอย่างพอร์ตโฟลิโอด้วยวิธี Mean-Variance อย่างไรก็ตาม ตัวอย่างพอร์ตโฟลิโอไม่มีการรับประกันผลการดำเนินงานหรือผลตอบแทน และมีได้รับประกันว่าผู้ลงทุนจะได้รับผลตอบแทนที่คาดหวังตามที่แสดงไว้ นอกจากนี้ผลการดำเนินงานในอดีตของตัวอย่างพอร์ตโฟลิโอแนะนำ มิได้เป็นสิ่งยืนยันถึงผลการดำเนินงานในอนาคต ผู้ลงทุนควรศึกษาข้อมูลสำคัญของกองทุนโดยเฉพาะนโยบายการลงทุน ความเสี่ยง และผลการดำเนินงานของกองทุน ทั้งนี้ผู้ลงทุนอาจมีความเสี่ยงจากอัตราแลกเปลี่ยน เนื่องจากการป้องกันความเสี่ยงขึ้นอยู่กับดุลพินิจของผู้จัดการกองทุน
- สำหรับผลการดำเนินงานในระยะที่ต่ำกว่า 1 ปี เป็นผลตอบแทนแบบตามช่วงระยะเวลา (Holding period return)

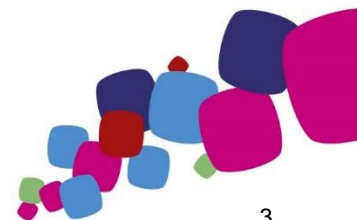


ผลการดำเนินงานของกองทุน จากตัวอย่างพอร์ตโฟลิโอตามระดับความเสี่ยง

ประเภทสินทรัพย์	ชื่อกองทุน	ผลการดำเนินงานย้อนหลัง				
		3 เดือน	6 เดือน	ตั้งแต่ต้นปี	1 ปี	3 ปี (ต่อปี)
Money Market	K-CASH	0.08%	0.26%	0.45%	0.90%	1.14%
Fixed Income	K-CBOND	0.19%	-0.83%	0.11%	0.79%	1.71%
Foreign Fixed Income	KF-CSINCOM	4.67%	-1.52%	-0.93%	1.38%	1.39%
Thai Equity	K-STAR	1.26%	1.68%	-13.36%	-14.63%	N/A
Global Equity	TMBGQG	17.82%	19.90%	13.13%	21.28%	13.70%
Property Fund	PRINCIPAL iPROP	-0.08%	-8.46%	-9.77%	-8.82%	5.80%
Gold	K-GOLD	12.94%	18.29%	28.08%	25.03%	12.11%

ข้อมูล ณ 28/08/2563

คำเตือน: ผลการดำเนินงานในอดีตของกองทุนรวมมิได้เป็นสิ่งยืนยันถึงผลการดำเนินงานในอนาคต



ข้อมูลตลาด

ข้อมูล ณ วันที่ 28/08/2563

		Return (%)					
Global Indices	Currency	Last	1Week	1 Month	3 Month	YTD	1 Year
DOW JONES	USD	28,653.9	2.6%	8.0%	12.9%	0.7%	8.7%
S&P 500	USD	3,508.0	3.3%	7.7%	15.2%	8.9%	19.9%
NASDAQ	USD	11,695.6	3.4%	10.9%	23.2%	30.7%	46.7%
Euro Stoxx50	EUR	3,315.5	1.7%	0.5%	8.7%	-11.5%	-2.8%
Euro Stoxx600	EUR	368.8	1.0%	0.4%	5.3%	-11.4%	-2.1%
FTSE 100	GBP	5,963.6	-0.6%	-2.7%	-1.9%	-21.4%	-17.0%
NIKKEI	JPY	22,882.7	-0.2%	2.2%	4.6%	-3.3%	11.8%
Topix	JPY	1,604.9	0.1%	3.6%	2.6%	-6.8%	7.7%
HANG SENG	HKD	25,422.1	1.2%	2.2%	10.7%	-10.2%	-1.1%
CSI 300	CNY	4,844.3	2.7%	3.5%	25.3%	18.7%	27.8%
S&P/ASX 200	AUD	6,073.8	-0.6%	1.1%	5.5%	-10.7%	-6.7%
Straits Times	SGD	2,539.6	0.4%	-1.3%	1.2%	-21.2%	-17.6%
MSCI ACWI	USD	586.4	2.7%	5.6%	15.1%	3.9%	15.2%
MSCI WORLD	USD	2,456.9	2.7%	5.9%	14.4%	4.4%	15.2%
MSCI EUROPE	EUR	122.1	0.9%	0.1%	4.7%	-12.6%	-3.8%
MSCI EM	USD	1,121.6	2.7%	3.2%	20.6%	0.3%	15.6%
MSCI Asia Pacific Ex Japan	USD	578.7	2.7%	4.6%	21.5%	4.2%	18.5%
MSCI CHINA	HKD	102.0	4.0%	6.8%	26.4%	18.5%	36.3%
SET	Currency	Last	1Week	1 Month	3 Month	YTD	1 Year
Set Index	THB	1,323.3	1.9%	-1.1%	-1.5%	-16.2%	-19.3%
Set50 Index	THB	855.3	1.8%	-1.8%	-4.5%	-20.0%	-21.0%
Set100 Index	THB	1,910.8	1.9%	-1.4%	-3.2%	-18.4%	-20.3%
Thai Property Fund Index	THB	185.7	2.7%	-0.7%	-11.4%	-21.3%	-25.9%
Commodities	Currency	Last	1Week	1 Month	3 Month	YTD	1 Year
NYMEX WTI Crude	USD	43.0	1.5%	4.1%	21.1%	-30.3%	-24.2%
ICE Brent Crude	USD	45.1	1.6%	3.0%	27.5%	-34.2%	-26.2%
Spot Gold	USD	1,964.8	1.3%	-0.3%	13.6%	29.7%	28.6%
Currency	Base Currency	Last	1Week	1 Month	3 Month	YTD	1 Year
Dollar Index		92.37	-0.9%	-1.2%	-6.1%	-4.5%	-6.2%
EURUSD	1 EUR in USD	1.19	0.9%	0.9%	7.2%	6.3%	7.7%
USDJPY	1 USD in JPY	105.37	-0.4%	0.4%	-2.3%	-3.2%	-1.1%
USDCNY	1 USD in CNY	6.87	-0.8%	-1.9%	-3.8%	-1.7%	-3.9%
USDTHB	1 USD in THB	31.25	-0.6%	-1.0%	-1.9%	3.6%	2.0%
Change (bps)							
Treasury Yield	Currency	Last (%)	1Week	1 Month	3 Month	YTD	1 Year
US 2Y Yield	USD	0.13	-2	0	-3	-144	-139
US 5Y Yield	USD	0.27	0	2	-3	-140	-113
US 10Y Yield	USD	0.72	9	15	7	-116	-77
TH 2Y Yield	THB	0.52	5	7	-4	-64	-82
TH 5Y Yield	THB	0.83	5	9	8	-42	-52
TH 10Y Yield	THB	1.42	13	20	-5	-6	-1
Flow (THBmn)							
Cummulative Net Buy	Currency		1Week	1 Month	3 Month	YTD	1 Year
Foreigners	THB		-7,301	-21,330	-48,643	-248,077	-301,199
Local Institution	THB		9,738	6,798	11,389	79,735	107,394
Retail Investors	THB		-2,264	17,466	35,420	168,544	188,614
Propreitary	THB		-173	-2,934	1,834	-203	5,190

แหล่งที่มา: Bloomberg

คำปฏิเสธข้อเรียกร้อง (DISCLAIMER)

เอกสารฉบับนี้จัดทำขึ้นโดยบริษัท เมืองไทยประกันชีวิต จำกัด (มหาชน) ("บริษัท") ข้อมูลที่ปรากฏในเอกสารฉบับนี้จัดทำโดยอาศัยข้อมูลที่จัดทำมาจากแหล่งที่เชื่อหรือควรเชื่อว่ามีที่น่าเชื่อถือ และ/หรือถูกต้อง อย่างไรก็ตาม บริษัทไม่ยืนยันและไม่รับรองถึงความครบถ้วน สมบูรณ์หรือถูกต้องของข้อมูลดังกล่าว และไม่ได้ประกันราคาหรือผลตอบแทนของหลักทรัพย์ที่ปรากฏข้างต้น แม้ว่าข้อมูลดังกล่าวจะปรากฏข้อความที่อาจเป็นหรืออาจตีความว่าเป็นเช่นนั้นได้ บริษัทจึงไม่รับผิดชอบต่อการนำเอาข้อมูล ข้อความ ความเห็น และ/หรือบทสรุปที่ปรากฏในเอกสารฉบับนี้ไปใช้ไม่ว่ากรณีใดๆ ข้อมูลและความเห็นที่ปรากฏอยู่ในเอกสารฉบับนี้ มิได้ประสงค์จะชี้ชวน เสนอแนะ หรือจูงใจให้ซื้อหรือขายหลักทรัพย์ที่ปรากฏในเอกสารฉบับนี้ และข้อมูลอาจมีการแก้ไขเพิ่มเติมเปลี่ยนแปลงโดยมีต้องแจ้งให้ทราบล่วงหน้า บริษัทขอสงวนสิทธิ์ในข้อมูลที่ปรากฏในเอกสารนี้ ห้ามมิให้ผู้ใดใช้ประโยชน์ ทำซ้ำ ดัดแปลง นำออกแสดง ทำให้ปรากฏ หรือเผยแพร่ต่อสาธารณชน ไม่ว่าด้วยประการใดๆ ซึ่งข้อมูลในเอกสารนี้ ไม่ว่าทั้งหมดหรือบางส่วน เว้นแต่ได้รับอนุญาตเป็นหนังสือจากบริษัทเป็นการล่วงหน้า ในการซื้อหรือขายหลักทรัพย์ย่อมมีความเสี่ยง ผู้ลงทุนควรทำความเข้าใจอย่างถ่องแท้ต่อลักษณะของหลักทรัพย์แต่ละประเภท และควรศึกษาข้อมูลของบริษัทที่ออกหลักทรัพย์และข้อมูลอื่นใดที่เกี่ยวข้องก่อนตัดสินใจลงทุน

ข้อมูลผลตอบแทนของกองทุนเป็นข้อมูลจากแหล่งที่มาที่น่าเชื่อถือ อย่างไรก็ตาม บริษัทและบริษัทที่จัดทำแหล่งข้อมูลนี้อ้างอิง มีอาจรับประกันความถูกต้องครบถ้วนของข้อมูลดังกล่าวได้ ในการใช้ข้อมูลจึงต้องใช้ความระมัดระวังด้วยวิจรรย์ญาณของตนเองและรับผิดชอบในความเสียหายต่างๆ ที่อาจเกิดขึ้น โดยสามารถตรวจสอบข้อมูลผลตอบแทนจากบริษัทที่ออกหลักทรัพย์ดังกล่าว ทั้งนี้ ผลการดำเนินงานในอดีตของกองทุน มิได้เป็นสิ่งยืนยันถึงผลการดำเนินงานในอนาคต ควรทำความเข้าใจลักษณะกองทุน เงื่อนไขผลตอบแทนและความเสี่ยงก่อนตัดสินใจลงทุน