

### สรุปข่าวสำคัญในรอบสัปดาห์

31 สิงหาคม – 4 กันยายน 2563

● **อัตราเงินเฟ้อของไทย หดตัวเป็นเดือนที่ 3 ติดต่อกัน**

อัตราเงินเฟ้อทั่วไปเดือนสิงหาคมหดตัว 0.50% YoY โดยเป็นตัวเลขหดตัวเดือนที่ 3 ติดต่อกัน สะท้อนมาจากอุปสงค์ภายในประเทศที่ยังคงอ่อนแอ และตลาดแรงงานยังมีความเปราะบางจากสภาพเศรษฐกิจที่ยังไม่ส่งสัญญาณฟื้นตัวชัดเจน ซึ่งจะเป็นปัจจัยหลักกดดันกำลังซื้อในระยะถัดไป โดยหากดูข้อมูลตั้งแต่ต้นปี อัตราเงินเฟ้อทั่วไปเฉลี่ยอยู่ที่ -1.03%

● **"พีทซี" หั่นคาดการณ์เศรษฐกิจอินเดียปีนี้หดตัวแรง 11.8%**

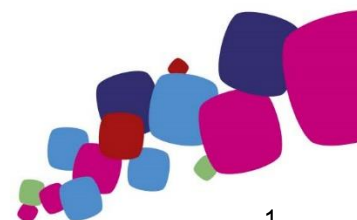
สถาบันอินเดีย เรทติ้ง แอนด์ รีเสิร์ชซึ่งเป็นบริษัทในเครือของพีทซี เรทติ้งคาดว่า เศรษฐกิจของอินเดียจะหดตัวลง 11.8% YoY สำหรับปีงบประมาณปัจจุบัน (เริ่มนับตั้งแต่เดือนเม.ย. 63 - มี.ค. 64) เนื่องจากสถานการณ์โควิด-19 ที่ยืดเยื้อจากยอดตัวเลขผู้ติดเชื้อรวมพุ่งขึ้นเป็นอันดับ 2 ของโลก โดยตัวชี้วัดทั้งหมดไม่ว่าจะเป็นความคล่องตัวด้านการจ้างงานหรือการอุปโภคบริโภคกำลังส่งสัญญาณถึงการฟื้นตัวทางเศรษฐกิจที่อ่อนแอลงอย่างมาก สะท้อนไปยังตัวเลข GDP ประจำไตรมาส 2/63 ที่ออกมาหดตัวแรง 23.9%

ที่มา: อินโฟเคส, KRESEARCH, Krungsri Research

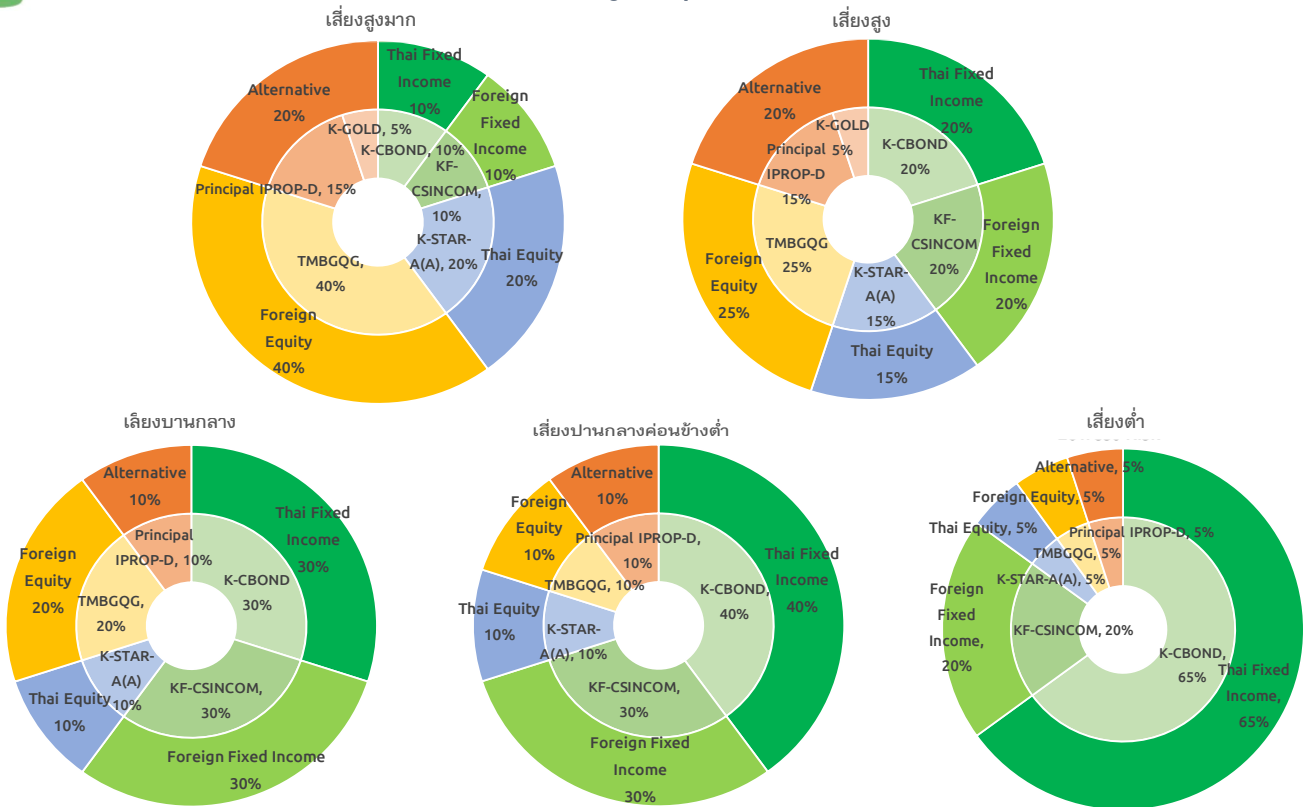
### สรุปภาวะตลาด

Asset Allocation	Underweight	Neutral	Overweight	มุมมองการลงทุน
	Cash			
Global Equity				● ตัวเลขเศรษฐกิจเริ่มชะลอตัว เงินกระตุ้นรอบแรกเริ่มหมด ราคาปรับขึ้นสูงแล้ว
Thai Equity				● ททยอยฟื้นตัว ขาดปัจจัยบวกหนุน ผากความหวังวัคซีน คาดการณ์กำไรปรับตัวลงต่อเนื่อง
Global Fixed Income				● อัตราดอกเบี้ยยังคงต่ำ แต่ระดับผลตอบแทนหุ้นกู้เริ่มปรับตัวขึ้น
Thai Fixed Income				
Property				● เงินปันผลประมาณ 5% ยังน่าสนใจ เทียบกับอัตราดอกเบี้ยที่ยังอยู่ในระดับต่ำ
Gold				● ทองขึ้นหลัง USD อ่อนและเงินอัดฉีดมหาศาล ไม่แนะนำเก็งกำไร ถือเพื่อกระจายความเสี่ยง

- ในสัปดาห์ที่ผ่านมา ดัชนีหุ้นไทย (SET index) ปรับตัวลง 0.9% จากความไม่แน่นอนของการเมืองภายในประเทศ และตัวเลขทางเศรษฐกิจที่ยังไม่ส่งสัญญาณฟื้นตัวชัดเจน ส่งผลให้นักลงทุนต่างชาติขายสุทธิหุ้นไทยต่อเนื่องในปี (นับตั้งแต่ต้นปี นักลงทุนต่างชาติขายสุทธิหุ้นไทย 2.6 แสนล้านบาท) ในขณะที่หุ้นโลก (MSCI ACWI) ปรับตัวลง 2.3% จากแรงขายหุ้นกลุ่มเทคโนโลยีในสหรัฐฯ ที่ปรับตัวขึ้นแรงในช่วงที่ผ่านมา ทำให้เกิดผลกระทบเชิงลบต่อภาพรวมตลาดและแรงขายในตลาดหุ้นภูมิภาคอื่นตามมา
- แม้ระยะยาว เราจะมีมุมมองในเชิงบวก โดยเฉพาะจากข้อมูลประกอบการของบริษัทจดทะเบียนที่เริ่มดีขึ้นเรื่อยๆ อย่างไรก็ตามในระยะเวลา 1-2 เดือนข้างหน้าตลาดยังมีความเสี่ยงจากการที่สภาสหรัฐฯ ยังไม่สามารถผ่านมาตรการเยียวยารอบสองออกมาได้ รวมถึงระดับราคาหุ้นโลกที่ปรับตัวขึ้นมาสูงอย่างรวดเร็ว เราจึงให้คำแนะนำ Neutral สำหรับ Global Equity ในขณะที่ยังคงคำแนะนำ Slightly Overweight ต่อกลุ่มกองทุนอสังหาริมทรัพย์ (Property Fund) จากอัตราการจ่ายเงินปันผลที่น่าสนใจที่ 5% เมื่อเทียบกับอัตราดอกเบี้ยในปัจจุบันที่อยู่ในระดับต่ำ ทั้งนี้เรายังคงแนะนำให้ระมัดระวังการลงทุนในหุ้นไทย จากระดับราคาของหุ้นที่อยู่ในระดับสูงและเศรษฐกิจไทยที่ยังขาดปัจจัยสนับสนุนในการฟื้นตัวที่ชัดเจน อย่างไรก็ตามความเสี่ยงที่โควิด-19 จะกลับมาแพร่ระบาดในระลอกที่ 2 จะเป็นปัจจัยที่กดดันให้ภาวะการลงทุนยังมีความผันผวนสูงต่อไปจนกว่าจะมีการคิดค้นวัคซีนเพื่อรักษาโควิด-19 ได้สำเร็จ **เราจึงยังคงแนะนำให้เน้นการลงทุนแบบพอร์ตโฟลิโอที่มีการกระจายการลงทุนในหลากหลายสินทรัพย์เพื่อลดความผันผวนโดยรวมของพอร์ตโฟลิโอ ในภาวะที่ตลาดเงินตลาดทุนกำลังอยู่ในภาวะผันผวนสูง**



### ตัวอย่างพอร์ตโฟลิโอแนะนำสำหรับผู้ลงทุนแต่ละระดับความเสี่ยง



### ผลการดำเนินงานของตัวอย่างพอร์ตโฟลิโอตามระดับความเสี่ยง

ระดับความเสี่ยงของ ตัวอย่างพอร์ตโฟลิโอ	ผลการดำเนินงานย้อนหลัง				
	3 เดือน	6 เดือน	ตั้งแต่ต้นปี	1 ปี	3 ปี (ต่อปี)
เสี่ยงสูงมาก	7.2%	10.8%	3.4%	4.4%	4.2%
เสี่ยงสูง	5.2%	6.4%	3.2%	4.8%	5.5%
เสี่ยงปานกลาง	4.4%	6.2%	4.0%	5.1%	4.5%
เสี่ยงปานกลางค่อนข้างต่ำ	2.8%	3.9%	3.1%	4.2%	4.1%
เสี่ยงต่ำ	1.7%	2.3%	2.4%	3.0%	3.1%

ข้อมูล ณ 31/8/2563

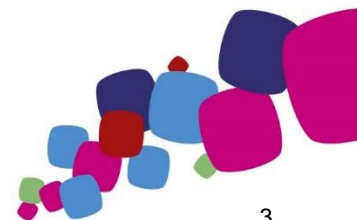
- ตัวอย่างพอร์ตโฟลิโอแต่ละระดับความเสี่ยง มีการกระจายลงทุนในหลากหลายสินทรัพย์ในสัดส่วนที่ต่างกัน เพื่อให้สอดคล้องกับระดับความเสี่ยงของแต่ละพอร์ตโฟลิโอ ภายใต้สมมติฐานที่ผู้จัดทำ ใช้ข้อมูลที่เกิดขึ้นในอดีต รวมถึงการประเมินสภาวะทางเศรษฐกิจที่จะเปลี่ยนแปลงไปในอนาคตระยะ 10 ปีข้างหน้า เพื่อใช้ในการจัดทำตัวอย่างพอร์ตโฟลิโอด้วยวิธี Mean-Variance อย่างไรก็ตาม ตัวอย่างพอร์ตโฟลิโอไม่มีการรับประกันผลการดำเนินงานหรือผลตอบแทน และมีได้รับประกันว่าผู้ลงทุนจะได้รับผลตอบแทนที่คาดหวังตามที่แสดงไว้ นอกจากนี้ผลการดำเนินงานในอดีตของตัวอย่างพอร์ตโฟลิโอแนะนำ มิได้เป็นสิ่งยืนยันถึงผลการดำเนินงานในอนาคต ผู้ลงทุนควรศึกษาข้อมูลสำคัญของกองทุนโดยเฉพาะนโยบายการลงทุน ความเสี่ยง และผลการดำเนินงานของกองทุน ทั้งนี้ผู้ลงทุนอาจมีความเสี่ยงจากอัตราแลกเปลี่ยน เนื่องจากการป้องกันความเสี่ยงขึ้นอยู่กับดุลพินิจของผู้จัดการกองทุน
- สำหรับผลการดำเนินงานในระยะที่ต่ำกว่า 1 ปี เป็นผลตอบแทนแบบตามช่วงระยะเวลา (Holding period return)

### ผลการดำเนินงานของกองทุน จากตัวอย่างพอร์ตโฟลิโอตามระดับความเสี่ยง

ประเภทสินทรัพย์	ชื่อกองทุน	ผลการดำเนินงานย้อนหลัง				
		3 เดือน	6 เดือน	ตั้งแต่ต้นปี	1 ปี	3 ปี (ต่อปี)
Money Market	K-CASH	0.08%	0.24%	0.46%	0.88%	1.13%
Fixed Income	K-CBOND	0.44%	-1.01%	0.19%	0.92%	1.70%
Foreign Fixed Income	KF-CSINCOM	4.23%	-0.01%	-0.28%	2.21%	1.56%
Thai Equity	K-STAR	-9.03%	-2.84%	-15.61%	-19.42%	N/A
Global Equity	TMBGQG	17.85%	19.94%	16.22%	23.04%	14.25%
Property Fund	PRINCIPAL iPROP	-2.62%	-11.30%	-8.78%	-9.74%	6.13%
Gold	K-GOLD	13.21%	13.81%	26.12%	25.72%	10.12%

ข้อมูล ณ 08/09/2563

คำเตือน: ผลการดำเนินงานในอดีตของกองทุนรวมมิได้เป็นสิ่งยืนยันถึงผลการดำเนินงานในอนาคต



## ข้อมูลตลาด

ข้อมูล ณ วันที่ 04/09/2563

		Return (%)					
Global Indices	Currency	Last	1Week	1 Month	3 Month	YTD	1 Year
DOW JONES	USD	28,133.3	-1.8%	3.4%	3.8%	-1.2%	5.3%
S&P 500	USD	3,427.0	-2.3%	3.0%	7.3%	6.4%	15.2%
NASDAQ	USD	11,313.1	-3.3%	2.9%	15.3%	26.5%	39.4%
Euro Stoxx50	EUR	3,260.6	-1.7%	-0.2%	-3.7%	-13.0%	-6.4%
Euro Stoxx600	EUR	361.9	-1.9%	-0.9%	-3.6%	-13.0%	-6.2%
FTSE 100	GBP	5,799.1	-2.8%	-5.0%	-10.6%	-23.6%	-20.2%
NIKKEI	JPY	23,205.4	1.4%	3.1%	1.5%	-1.9%	10.1%
Topix	JPY	1,616.6	0.7%	4.0%	0.3%	-6.1%	5.4%
HANG SENG	HKD	24,695.5	-2.9%	-1.6%	-0.3%	-12.8%	-6.9%
CSI 300	CNY	4,770.2	-1.5%	-0.1%	19.2%	16.9%	21.5%
S&P/ASX 200	AUD	5,925.5	-2.4%	-1.3%	-1.2%	-12.9%	-10.4%
Straits Times	SGD	2,509.6	-1.2%	-0.9%	-8.8%	-22.1%	-20.3%
MSCI ACWI	USD	573.0	-2.3%	1.6%	6.3%	1.5%	10.3%
MSCI WORLD	USD	2,399.6	-2.3%	1.9%	5.9%	2.0%	10.4%
MSCI EUROPE	EUR	119.9	-1.8%	-0.9%	-3.9%	-14.1%	-7.8%
MSCI EM	USD	1,099.5	-2.0%	-0.3%	9.7%	-1.7%	9.6%
MSCI Asia Pacific Ex Japan	USD	565.3	-2.3%	0.0%	10.1%	1.7%	12.3%
MSCI CHINA	HKD	99.4	-2.5%	0.2%	16.1%	15.6%	28.0%
SET	Currency	Last	1Week	1 Month	3 Month	YTD	1 Year
Set Index	THB	1,312.0	-0.9%	-1.9%	-8.6%	-17.0%	-21.4%
Set50 Index	THB	844.6	-1.2%	-2.4%	-12.5%	-21.0%	-23.8%
Set100 Index	THB	1,888.3	-1.2%	-2.3%	-11.1%	-19.4%	-22.9%
Thai Property Fund Index	THB	186.7	0.5%	1.8%	-11.5%	-20.9%	-27.6%
Commodities	Currency	Last	1Week	1 Month	3 Month	YTD	1 Year
NYMEX WTI Crude	USD	39.8	-7.4%	-5.7%	0.6%	-35.5%	-29.4%
ICE Brent Crude	USD	42.7	-5.3%	-5.6%	0.9%	-37.7%	-30.0%
Spot Gold	USD	1,933.9	-1.6%	-5.1%	14.8%	27.6%	27.3%
Currency	Base Currency	Last	1Week	1 Month	3 Month	YTD	1 Year
Dollar Index		92.72	0.4%	-0.2%	-4.4%	-4.2%	-5.8%
EURUSD	1 EUR in USD	1.18	-0.5%	-0.2%	4.8%	5.7%	7.3%
USDJPY	1 USD in JPY	106.24	0.8%	0.6%	-3.1%	-2.4%	-0.7%
USDCNY	1 USD in CNY	6.84	-0.3%	-1.4%	-3.4%	-2.0%	-4.3%
USDTHB	1 USD in THB	31.45	0.9%	1.5%	-0.1%	4.9%	2.9%
		Change (bps)					
Treasury Yield	Currency	Last (%)	1Week	1 Month	3 Month	YTD	1 Year
US 2Y Yield	USD	0.14	2	3	-6	-142	-138
US 5Y Yield	USD	0.30	3	8	-16	-137	-113
US 10Y Yield	USD	0.72	0	17	-18	-116	-84
TH 2Y Yield	THB	0.51	-1	8	-6	-65	-84
TH 5Y Yield	THB	0.81	-2	10	-7	-44	-54
TH 10Y Yield	THB	1.41	-1	23	-5	-7	-6
		Flow (THBmn)					
Cummulative Net Buy	Currency	1Week	1 Month	3 Month	YTD	1 Year	
Foreigners	THB	-11,185	-29,162	-71,286	-259,262	-309,143	
Local Institution	THB	1,656	9,973	7,477	81,391	99,870	
Retail Investors	THB	9,262	20,383	64,081	177,806	201,842	
Proprietary	THB	267	-1,194	-272	64	7,432	

แหล่งที่มา: Bloomberg

## คำปฏิเสธข้อเรียกร้อง (DISCLAIMER)

เอกสารฉบับนี้จัดทำขึ้นโดยบริษัท เมืองไทยประกันชีวิต จำกัด (มหาชน) ("บริษัท") ข้อมูลที่ปรากฏในเอกสารฉบับนี้จัดทำโดยอาศัยข้อมูลที่จัดทำมาจากแหล่งที่เชื่อหรือควรเชื่อว่ามีที่น่าเชื่อถือ และ/หรือถูกต้อง อย่างไรก็ตาม บริษัทไม่ยืนยันและไม่รับรองถึงความครบถ้วน สมบูรณ์หรือถูกต้องของข้อมูลดังกล่าว และไม่ได้ประกันราคาหรือผลตอบแทนของหลักทรัพย์ที่ปรากฏข้างต้น แม้ว่าข้อมูลดังกล่าวจะปรากฏข้อความที่อาจเป็นหรืออาจตีความว่าเป็นเช่นนั้นได้ บริษัทจึงไม่รับผิดชอบต่อการนำเอาข้อมูล ข้อความ ความเห็น และ/หรือบทสรุปที่ปรากฏในเอกสารฉบับนี้ไปใช้ไม่ว่ากรณีใดๆ ข้อมูลและความเห็นที่ปรากฏอยู่ในเอกสารฉบับนี้ มิได้ประสงค์จะชี้ชวน เสนอแนะ หรือจูงใจให้ซื้อหรือขายหลักทรัพย์ที่ปรากฏในเอกสารฉบับนี้ และข้อมูลอาจมีการแก้ไขเพิ่มเติมเปลี่ยนแปลงโดยมีต้องแจ้งให้ทราบล่วงหน้า บริษัทขอสงวนสิทธิ์ในข้อมูลที่ปรากฏในเอกสารนี้ ห้ามมิให้ผู้ใดใช้ประโยชน์ ทำซ้ำ ดัดแปลง นำออกแสดง ทำให้ปรากฏ หรือเผยแพร่ต่อสาธารณชน ไม่ว่าด้วยประการใดๆ ซึ่งข้อมูลในเอกสารนี้ ไม่ว่าทั้งหมดหรือบางส่วน เว้นแต่ได้รับอนุญาตเป็นหนังสือจากบริษัทเป็นการล่วงหน้า ในการซื้อหรือขายหลักทรัพย์ย่อมมีความเสี่ยง ผู้ลงทุนควรทำความเข้าใจอย่างถ่องแท้ต่อลักษณะของหลักทรัพย์แต่ละประเภท และควรศึกษาข้อมูลของบริษัทที่ออกหลักทรัพย์และข้อมูลอื่นใดที่เกี่ยวข้องก่อนตัดสินใจลงทุน

ข้อมูลผลตอบแทนของกองทุนเป็นข้อมูลจากแหล่งที่มาที่น่าเชื่อถือ อย่างไรก็ตาม บริษัทและบริษัทที่จัดทำแหล่งข้อมูลนี้อ้างอิง มีอาจรับประกันความถูกต้องครบถ้วนของข้อมูลดังกล่าวได้ ในการใช้ข้อมูลจึงต้องใช้ความระมัดระวังด้วยวิจรณ์ญาณของตนเองและรับผิดชอบในความเสียหายต่างๆ ที่อาจเกิดขึ้น โดยสามารถตรวจสอบข้อมูลผลตอบแทนจากบริษัทที่ออกหลักทรัพย์ดังกล่าว ทั้งนี้ ผลการดำเนินงานในอดีตของกองทุน มิได้เป็นสิ่งยืนยันถึงผลการดำเนินงานในอนาคต ควรทำความเข้าใจลักษณะกองทุน เงื่อนไขผลตอบแทนและความเสี่ยงก่อนตัดสินใจลงทุน