

สรุปข่าวสำคัญในรอบสัปดาห์

14 - 18 กันยายน 2563

● **ศบค. อดบ 5.1 หมิ่นลบ. เพิ่มเงินบัตรคนจน-แจก 3 พันบาทกระตุ้นกำลังซื้อในประเทศ**

ศูนย์บริหารสถานการณ์เศรษฐกิจที่ได้รับผลกระทบจากโควิด-19 (ศบค.) เห็นชอบมาตรการรักษาระดับการบริโภคภายในประเทศและเพิ่มกำลังซื้อให้แก่กลุ่มผู้มีรายได้น้อยและประชาชนทั่วไป มูลค่า 5.1 หมื่นล้านบาท แบ่งออกเป็น 2 โครงการ ได้แก่ 1.โครงการเพิ่มกำลังซื้อให้แก่ผู้มีบัตรสวัสดิการแห่งรัฐ แก่ผู้มีรายได้น้อยที่มีบัตรสวัสดิการแห่งรัฐจำนวน 14 ล้านคน จำนวน 500 บาทต่อคนต่อเดือน เป็นระยะเวลา 3 เดือน 2. โครงการคนละครึ่ง โดยกำหนดเงื่อนไขให้ ผู้ที่ได้รับสิทธิจะต้องเป็นบุคคลสัญชาติไทยที่มีอายุ 18 ปีบริบูรณ์ขึ้นไป มีกลุ่มเป้าหมายประมาณ 10 ล้านคน

● **เฟดส่งสัญญาณตรึงดอกเบี้ยต่ำอีก 3 ปี ขณะใช้นโยบายการเงินเพื่อยืดหยุ่น**

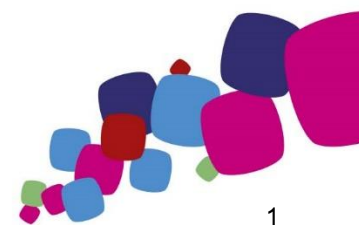
คณะกรรมการกำหนดนโยบายการเงิน (FOMC) ของธนาคารกลางสหรัฐ (เฟด) มีมติคงอัตราดอกเบี้ยระยะสั้นที่ระดับ 0.00-0.25% และส่งสัญญาณว่าจะคงอัตราดอกเบี้ยจนถึงปี 2566 ด้านเศรษฐกิจ ทางเฟดมีมุมมองที่ดีขึ้นต่อเศรษฐกิจสหรัฐในปีนี้ โดยคาดว่าเศรษฐกิจจะหดตัวน้อยกว่าที่คาดไว้ก่อนหน้านี้ ขณะที่ตัวเลขการว่างงานจะลดต่ำลง ขณะเดียวกันแถลงการณ์ของเฟดได้ระบุถึงการปรับเป้าหมายเงินเฟ้อเป็น "เป้าหมายเงินเฟ้อเฉลี่ย" ซึ่งเป็นนโยบายใหม่ของเฟดในการทำให้อัตราเงินเฟ้อมีความยืดหยุ่น เพื่อให้เงินเฟ้อในระยะสั้นสามารถติดตัวขึ้นเหนือ 2% ก่อนที่จะมีการปรับขึ้นอัตราดอกเบี้ยเพื่อควบคุมเงินเฟ้อ

สรุปภาวะตลาด

Asset Allocation	Underweight	Neutral	Overweight	มุมมองการลงทุน
	Cash			
Global Equity				● ตัวเลขเศรษฐกิจเริ่มชะลอตัว เงินกระตุ้นรอบแรกเริ่มหมด ราคาปรับขึ้นสูงแล้ว
Thai Equity				● ทอยฟื้นตัว ขาดปัจจัยบวกหนุน ผากความหวังวัคซีน คาดการณ์กำไรปรับตัวลงต่อเนื่อง
Global Fixed Income				● อัตราดอกเบี้ยยังคงต่ำ แต่ระดับผลตอบแทนหุ้นกู้เริ่มปรับตัวดีขึ้น
Thai Fixed Income				
Property				● เงินปันผลประมาณ 5% ยังน่าสนใจ เทียบกับอัตราดอกเบี้ยที่ยังอยู่ในระดับต่ำ
Gold				● ทองขึ้นหลัง USD อ่อนและเงินอัดฉีดมหาศาล ไม่น่ากังวลเกินไป ถึงเพื่อกระจายความเสี่ยง

● ในสัปดาห์ที่ผ่านมา ดัชนีหุ้นไทย (SET index) ปรับตัวขึ้น 0.7% ตอรับความหวังต่อการฟื้นตัวของภาคการท่องเที่ยว ภายหลังกองรัฐมนตรีได้อนุมัติมาตรการเปิดรับนักท่องเที่ยวต่างชาติชนิดพิเศษ ในขณะที่หุ้นโลก (MSCI ACWI) ปรับตัวขึ้นเล็กน้อยที่ 0.2% โดยความขัดแย้งระหว่างสหรัฐและจีน และเป็นปัจจัยหลักที่กดดันตลาดในสัปดาห์ที่ผ่านมา

● แม้ระยะยาว เราจะมีมุมมองในเชิงบวก โดยเฉพาะจากข้อมูลผลประกอบการของบริษัทจดทะเบียนที่เริ่มดีขึ้นเรื่อยๆ อย่างไรก็ตามในระยะเวลา 1-2 เดือนข้างหน้าตลาดยังมีความเสี่ยงจากการที่สภาสหรัฐ ยังไม่สามารถผ่านมาตรการเยียวยารอบสองออกมาได้ รวมถึงระดับราคาหุ้นโลกที่ปรับตัวขึ้นมาสูงอย่างรวดเร็ว เราจึงให้คำแนะนำ Neutral สำหรับ Global Equity ในขณะที่ยังคงคำแนะนำ Slightly Overweight ต่อกลุ่มกองทุนอสังหาริมทรัพย์ (Property fund) จากอัตราการจ่ายเงินปันผลที่น่าสนใจที่ 5% เมื่อเทียบกับอัตราดอกเบี้ยในปัจจุบันที่อยู่ในระดับต่ำ ทั้งนี้เรายังคงแนะนำให้ระมัดระวังการลงทุนในหุ้นไทย จากระดับราคาของหุ้นที่อยู่ในระดับสูงและเศรษฐกิจไทยที่ยังขาดปัจจัยสนับสนุนในการฟื้นตัวที่ชัดเจน อย่างไรก็ตามความเสี่ยงที่โควิด-19 จะกลับมาแพร่ระบาดในระลอกที่ 2 จะเป็นปัจจัยที่กดดันให้ภาวะการลงทุนยังมีความผันผวนสูงต่อไปจนกว่าจะมีการคิดค้นวัคซีนเพื่อรักษาโควิด-19 ได้สำเร็จ **เราจึงยังคงแนะนำให้เน้นการลงทุนแบบพอร์ตโฟลิโอที่มีการกระจายการลงทุนในหลากหลายสินทรัพย์เพื่อลดความผันผวนโดยรวมของพอร์ตโฟลิโอในภาวะที่ตลาดเงินตลาดทุนกำลังอยู่ในภาวะผันผวนสูง**



ตัวอย่างพอร์ตโฟลิโอแนะนำสำหรับผู้ลงทุนแต่ละระดับความเสี่ยง



ผลการดำเนินงานของตัวอย่างพอร์ตโฟลิโอตามระดับความเสี่ยง

ระดับความเสี่ยงของ ตัวอย่างพอร์ตโฟลิโอ	ผลการดำเนินงานย้อนหลัง				
	3 เดือน	6 เดือน	ตั้งแต่ต้นปี	1 ปี	3 ปี (ต่อปี)
เสี่ยงสูงมาก	7.2%	10.8%	3.4%	4.4%	4.2%
เสี่ยงสูง	5.2%	6.4%	3.2%	4.8%	5.5%
เสี่ยงปานกลาง	4.4%	6.2%	4.0%	5.1%	4.5%
เสี่ยงปานกลางค่อนข้างต่ำ	2.8%	3.9%	3.1%	4.2%	4.1%
เสี่ยงต่ำ	1.7%	2.3%	2.4%	3.0%	3.1%

ข้อมูล ณ 31/8/2563

- ตัวอย่างพอร์ตโฟลิโอแต่ละระดับความเสี่ยง มีการกระจายลงทุนในหลากหลายสินทรัพย์ในสัดส่วนที่ต่างกัน เพื่อให้สอดคล้องกับระดับความเสี่ยงของแต่ละพอร์ตโฟลิโอ ภายใต้สมมติฐานที่ผู้จัดทำ ใช้ข้อมูลที่เกิดขึ้นในอดีต รวมถึงการประเมินสถานะทางเศรษฐกิจที่จะเปลี่ยนแปลงไปในอนาคตระยะ 10 ปีข้างหน้า เพื่อใช้ในการจัดทำตัวอย่างพอร์ตโฟลิโอด้วยวิธี Mean-Variance อย่างไรก็ตาม ตัวอย่างพอร์ตโฟลิโอไม่มีการรับประกันผลการดำเนินงานหรือผลตอบแทน และมิได้รับประกันว่าผู้ลงทุนจะได้รับผลตอบแทนที่คาดหวังตามที่แสดงไว้ นอกจากนี้ผลการดำเนินงานในอดีตของตัวอย่างพอร์ตโฟลิโอแนะนำ มิได้เป็นสิ่งยืนยันถึงผลการดำเนินงานในอนาคต ผู้ลงทุนควรศึกษาข้อมูลสำคัญของกองทุนโดยเฉพาะนโยบายการลงทุน ความเสี่ยง และผลการดำเนินงานของกองทุน ทั้งนี้ผู้ลงทุนอาจมีความเสี่ยงจากอัตราแลกเปลี่ยน เนื่องจากการป้องกันความเสี่ยงขึ้นอยู่กับดุลพินิจของผู้จัดการกองทุน
- สำหรับผลการดำเนินงานในระยะที่ต่ำกว่า 1 ปี เป็นผลตอบแทนแบบตามช่วงระยะเวลา (Holding period return)

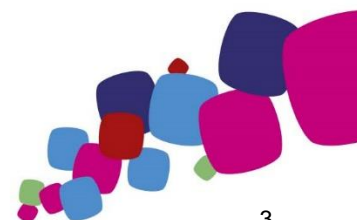


ผลการดำเนินงานของกองทุน จากตัวอย่างพอร์ตโฟลิโอตามระดับความเสี่ยง

ประเภทสินทรัพย์	ชื่อกองทุน	ผลการดำเนินงานย้อนหลัง				
		3 เดือน	6 เดือน	ตั้งแต่ต้นปี	1 ปี	3 ปี (ต่อปี)
Money Market	K-CASH	0.08%	0.24%	0.47%	0.83%	1.13%
Fixed Income	K-CBOND	0.68%	-0.15%	0.31%	0.92%	1.73%
Foreign Fixed Income	KF-CSINCOM	2.91%	7.57%	-0.32%	1.73%	1.52%
Thai Equity	K-STAR	-5.57%	22.85%	-16.11%	-18.84%	N/A
Global Equity	TMBGQG	8.99%	36.85%	9.17%	15.47%	11.48%
Property Fund	PRINCIPAL iPROP	-0.01%	16.78%	-8.27%	-9.29%	6.14%
Gold	K-GOLD	12.20%	30.20%	27.97%	28.22%	11.60%

ข้อมูล ณ 18/09/2563

คำเตือน: ผลการดำเนินงานในอดีตของกองทุนรวมมิได้เป็นสิ่งยืนยันถึงผลการดำเนินงานในอนาคต



ข้อมูลตลาด

ข้อมูล ณ วันที่ 18/09/2563

Global Indices	Currency	Last	1Week	Return (%)			
				1 Month	3 Month	YTD	1 Year
DOW JONES	USD	27,657.4	0.0%	-0.1%	6.9%	-2.8%	2.1%
S&P 500	USD	3,319.5	-0.6%	-1.6%	7.2%	3.0%	10.4%
NASDAQ	USD	10,793.3	-0.6%	-3.2%	8.5%	20.6%	31.9%
Euro Stoxx50	EUR	3,283.7	-1.0%	-1.0%	0.4%	-12.4%	-7.6%
Euro Stoxx600	EUR	368.8	0.2%	-0.2%	0.9%	-11.4%	-5.9%
FTSE 100	GBP	6,007.1	-0.4%	-1.7%	-4.5%	-20.8%	-18.3%
NIKKEI	JPY	23,360.3	-0.2%	1.1%	3.9%	-1.3%	6.0%
Topix	JPY	1,646.4	0.6%	2.0%	4.0%	-4.4%	1.9%
HANG SENG	HKD	24,455.4	-0.2%	-2.9%	-0.8%	-13.6%	-7.6%
CSI 300	CNY	4,737.1	2.4%	-0.1%	15.6%	16.1%	20.7%
S&P/ASX 200	AUD	5,864.5	0.1%	-4.9%	-1.3%	-13.8%	-12.7%
Straits Times	SGD	2,497.7	0.3%	-2.5%	-5.2%	-22.5%	-20.9%
MSCI ACWI	USD	567.0	0.2%	-0.9%	7.6%	0.5%	7.6%
MSCI WORLD	USD	2,368.0	0.0%	-1.1%	7.2%	0.6%	7.4%
MSCI EUROPE	EUR	122.1	0.1%	-0.3%	0.3%	-12.6%	-7.5%
MSCI EM	USD	1,108.5	1.5%	0.8%	10.7%	-0.9%	9.0%
MSCI Asia Pacific Ex Japan	USD	569.4	1.5%	0.3%	10.8%	2.5%	11.9%
MSCI CHINA	HKD	98.5	1.7%	0.9%	12.6%	14.5%	26.3%
SET	Currency	Last	1Week	1 Month	3 Month	YTD	1 Year
Set Index	THB	1,288.4	0.7%	-1.5%	-6.0%	-18.4%	-21.5%
Set50 Index	THB	826.8	0.4%	-2.8%	-8.9%	-22.6%	-24.2%
Set100 Index	THB	1,847.6	0.6%	-2.5%	-8.0%	-21.1%	-23.1%
Thai Property Fund Index	THB	186.1	-0.1%	2.7%	-10.6%	-21.1%	-29.3%
Commodities	Currency	Last	1Week	1 Month	3 Month	YTD	1 Year
NYMEX WTI Crude	USD	41.1	10.1%	-4.2%	3.4%	-33.3%	-29.3%
ICE Brent Crude	USD	43.3	8.7%	-4.6%	2.6%	-36.7%	-32.8%
Spot Gold	USD	1,950.9	0.5%	1.1%	11.9%	28.8%	30.1%
Currency	Base Currency	Last	1Week	1 Month	3 Month	YTD	1 Year
Dollar Index		92.93	-0.4%	0.0%	-4.8%	-3.9%	-5.4%
EURUSD	1 EUR in USD	1.18	-0.1%	0.0%	5.9%	5.7%	7.2%
USDJPY	1 USD in JPY	104.57	-1.5%	-1.5%	-2.2%	-4.0%	-3.2%
USDCNY	1 USD in CNY	6.77	-1.0%	-2.2%	-4.3%	-3.1%	-4.6%
USDTHB	1 USD in THB	31.03	-0.8%	-0.8%	0.0%	3.6%	1.6%
				Change (bps)			
Treasury Yield	Currency	Last (%)	1Week	1 Month	3 Month	YTD	1 Year
US 2Y Yield	USD	0.14	1	0	-5	-143	-160
US 5Y Yield	USD	0.28	3	0	-4	-139	-138
US 10Y Yield	USD	0.69	3	1	0	-119	-109
TH 2Y Yield	THB	0.53	1	7	0	-63	-83
TH 5Y Yield	THB	0.79	1	2	-3	-46	-59
TH 10Y Yield	THB	1.30	-3	2	-5	-17	-22
				Flow (THBmn)			
Cummulative Net Buy	Currency		1Week	1 Month	3 Month	YTD	1 Year
Foreigners	THB		-3,646	-29,917	-64,560	-264,594	-309,884
Local Institution	THB		-609	4,701	7,677	76,748	97,783
Retail Investors	THB		3,371	24,808	57,479	186,820	207,922
Propreitary	THB		884	408	-595	1,026	4,180

แหล่งที่มา: Bloomberg

คำปฏิเสธข้อเรียกร้อง (DISCLAIMER)

เอกสารฉบับนี้จัดทำขึ้นโดยบริษัท เมืองไทยประกันชีวิต จำกัด (มหาชน) ("บริษัท") ข้อมูลที่ปรากฏในเอกสารฉบับนี้จัดทำโดยอาศัยข้อมูลที่จัดทำมาจากแหล่งที่เชื่อหรือควรเชื่อว่ามีที่น่าเชื่อถือ และ/หรือถูกต้อง อย่างไรก็ตาม บริษัทไม่ยืนยันและไม่รับรองถึงความครบถ้วน สมบูรณ์หรือถูกต้องของข้อมูลดังกล่าว และไม่ได้ประกันราคาหรือผลตอบแทนของหลักทรัพย์ที่ปรากฏข้างต้น แม้ว่าข้อมูลดังกล่าวจะปรากฏข้อความที่อาจเป็นหรืออาจตีความว่าเป็นเช่นนั้นได้ บริษัทจึงไม่รับผิดชอบต่อการนำเอาข้อมูล ข้อความ ความเห็น และ/หรือบทสรุปที่ปรากฏในเอกสารฉบับนี้ไปใช้ไม่ว่ากรณีใดๆ ข้อมูลและความเห็นที่ปรากฏอยู่ในเอกสารฉบับนี้ มิได้ประสงค์จะชี้ชวน เสนอแนะ หรือจูงใจให้ซื้อหรือขายหลักทรัพย์ที่ปรากฏในเอกสารฉบับนี้ และข้อมูลอาจมีการแก้ไขเพิ่มเติมเปลี่ยนแปลงโดยมีต้องแจ้งให้ทราบล่วงหน้า บริษัทขอสงวนสิทธิ์ในข้อมูลที่ปรากฏในเอกสารนี้ ห้ามมิให้ผู้ใดใช้ประโยชน์ ทำซ้ำ ดัดแปลง นำออกแสดง ทำให้ปรากฏ หรือเผยแพร่ต่อสาธารณชน ไม่ว่าด้วยประการใดๆ ซึ่งข้อมูลในเอกสารนี้ ไม่ว่าทั้งหมดหรือบางส่วน เว้นแต่ได้รับอนุญาตเป็นหนังสือจากบริษัทเป็นการล่วงหน้า ในการซื้อหรือขายหลักทรัพย์ย่อมมีความเสี่ยง ผู้ลงทุนควรทำความเข้าใจอย่างถ่องแท้ต่อลักษณะของหลักทรัพย์แต่ละประเภท และควรศึกษาข้อมูลของบริษัทที่ออกหลักทรัพย์และข้อมูลอื่นใดที่เกี่ยวข้องก่อนตัดสินใจลงทุน

ข้อมูลผลตอบแทนของกองทุนเป็นข้อมูลจากแหล่งที่มาที่น่าเชื่อถือ อย่างไรก็ตาม บริษัทและบริษัทที่จัดทำแหล่งข้อมูลนี้อ้างอิง มีอาจรับประกันความถูกต้องครบถ้วนของข้อมูลดังกล่าวได้ ในการใช้ข้อมูลจึงต้องใช้ความระมัดระวังด้วยวิจรรย์ญาณของตนเองและรับผิดชอบในความเสียหายต่างๆ ที่อาจเกิดขึ้น โดยสามารถตรวจสอบข้อมูลผลตอบแทนจากบริษัทที่ออกหลักทรัพย์ดังกล่าว ทั้งนี้ ผลการดำเนินงานในอดีตของกองทุน มิได้เป็นสิ่งยืนยันถึงผลการดำเนินงานในอนาคต ควรทำความเข้าใจลักษณะกองทุน เงื่อนไขผลตอบแทนและความเสี่ยงก่อนตัดสินใจลงทุน