

## สรุปข่าวสำคัญในรอบสัปดาห์

28 กันยายน – 2 ตุลาคม 2563

### • สภาผู้แทนสหรัฐฯ ผ่านร่างกฎหมายกระตุ้นเศรษฐกิจรอบใหม่วงเงิน 2.2 ล้านล้านดอลลาร์สหรัฐฯ

สภาผู้แทนราษฎรสหรัฐฯ มีมติด้วยคะแนนเสียง 214 ต่อ 207 ผ่านร่างมาตรการกระตุ้นเศรษฐกิจเพื่อเยียวยาประชาชนและภาคธุรกิจที่ได้รับผลกระทบจากโควิด-19 วงเงิน 2.2 ล้านล้านดอลลาร์สหรัฐฯ ที่นำเสนอโดยพรรคเดโมแครต อย่างไรก็ตาม ยังคงต้องติดตามต่อว่า มาตรการนี้จะสามารถผ่านความเห็นชอบจากวุฒิสภาได้หรือไม่ เนื่องจากมีพรรครีพับลิกันซึ่งเป็นฝ่ายค้านเป็นผู้ครองเสียงข้างมาก

### • EU พ้องอังกฤษละเมิดข้อตกลง Brexit หลังโหวตรับกม. Internal Market Bill

นางเออร์ซูลา ฟอน เดอร์เลเยน ประธานคณะกรรมาธิการยุโรป (EC) ซึ่งเป็นองค์กรบริหารของสหภาพยุโรป (EU) ประกาศดำเนินการทางกฎหมายกับอังกฤษ หลังสมาชิกสภานิติบัญญัติของอังกฤษลงมติรับร่างกฎหมาย Internal Market Bill ซึ่งสหภาพยุโรประบุว่า มีเนื้อหาที่ขัดต่อข้อตกลงสนธิสัญญาการถอนตัวของอังกฤษออกจากสหภาพยุโรป (Brexit) ซึ่งถือว่าเป็นการละเมิดกฎหมายระหว่างประเทศ และทำให้มีโอกาสน้อยลงที่อังกฤษและสหภาพยุโรปจะสามารถบรรลุข้อตกลงการค้าเสรีระหว่างกันก่อนครบกำหนดเส้นตาย Brexit ในเดือนธ.ค.ปีนี้

ที่มา: อินโฟเควส, KRESEARCH

## สรุปภาวะตลาด

| Asset Allocation    | Underweight | Neutral | Overweight | มุมมองการลงทุน  |
|---------------------|-------------|---------|------------|---|
|                     | Cash        |         |            |   |
| Global Equity       |             |         |            | ● ตัวเลขเศรษฐกิจเริ่มชะลอตัว เงินกระตุ้นรอบแรกเริ่มหมด ราคาปรับขึ้นสูงแล้ว          |
| Thai Equity         |             |         |            | ● ทอยอ์ฟื้นตัว ขาดปัจจัยบวกหนุน ผากความหวังวัคซีน คาดการณ์กำไรปรับตัวลงต่อเนื่อง    |
| Global Fixed Income |             |         |            | ● อัตราดอกเบี้ยยังคงต่ำ แต่ระดับผลตอบแทนหุ้นเริ่มปรับตัวขึ้น                        |
| Thai Fixed Income   |             |         |            | ● เงินปันผลประมาณ 5% ยังน่าสนใจ เทียบกับอัตราดอกเบี้ยที่ยังอยู่ในระดับต่ำ           |
| Property            |             |         |            | ● ทองขึ้นหลัง USD อ่อนและเงินอัดฉีดมหาศาล ไม่แนะนำเก็งกำไร ถือเพื่อกระจายความเสี่ยง |
| Gold                |             |         |            |   |

- ในสัปดาห์ที่ผ่านมา ดัชนีหุ้นไทย (SET index) ปรับตัวลง 0.6% จากแรงขายอย่างต่อเนื่องจากนักลงทุนต่างชาติ เนื่องจากทิศทางเศรษฐกิจที่ยังไม่ส่งสัญญาณฟื้นตัวชัดเจน โดยหากนับตั้งแต่ต้นปี นักลงทุนต่างชาติขายสุทธิแล้ว 2.78 แสนล้านบาท ด้านหุ้นโลก (MSCI ACWI) ปรับตัวขึ้น 1.6% โดยในช่วงกลางสัปดาห์ ตลาดหุ้นปรับตัวขึ้นตอบรับความเห็นของรัฐมนตรีคลังสหรัฐฯ ถึงความเป็นไปได้ในการผ่านร่างกฎหมายกระตุ้นเศรษฐกิจของสหรัฐฯ ก่อนที่จะปรับตัวลงในปลายสัปดาห์จากความกังวลของตลาด จากการที่ปธน.ทรัมป์ติดเชื้อโควิด-19 ซึ่งเป็นความเสี่ยงต่อการทิศทางการหาเสียงการเลือกตั้งประธานาธิบดีสหรัฐฯ ที่กำลังอยู่ในช่วงโค้งสุดท้าย
- แม้ระยะยาว เราจะมีมุมมองในเชิงบวก โดยเฉพาะจากข้อมูลผลประกอบการของบริษัทจดทะเบียนที่เริ่มดีขึ้นเรื่อยๆ อย่างไรก็ตาม ในระยะ 1-2 เดือนข้างหน้า ตลาดยังมีความเสี่ยงจากการที่สภาสหรัฐฯ ยังไม่สามารถผ่านมาตรการเยียวยารอบสองออกมาได้ รวมถึงระดับราคาหุ้นโลกที่ปรับตัวขึ้นมาสูงอย่างรวดเร็ว เราจึงให้คำแนะนำ Neutral สำหรับ Global Equity ในขณะที่ยังคงคำแนะนำ Slightly Overweight ต่อกลุ่มกองทุนอสังหาริมทรัพย์ (Property fund) จากอัตราดอกเบี้ยเงินปันผลที่น่าสนใจที่ 5% เมื่อเทียบกับอัตราดอกเบี้ยในปัจจุบันที่อยู่ในระดับต่ำ ทั้งนี้เรายังคงแนะนำให้ระมัดระวังการลงทุนในหุ้นไทย จากระดับราคาของหุ้นที่อยู่ในระดับสูงและเศรษฐกิจไทยที่ยังขาดปัจจัยสนับสนุนในการฟื้นตัวที่ชัดเจน อย่างไรก็ตาม ความเสี่ยงที่โควิด-19 จะกลับมาแพร่ระบาดในระลอกที่ 2 จะเป็นปัจจัยที่กดดันให้ภาวะการลงทุนยังมีความผันผวนสูงต่อไปจนกว่าจะมีการคิดค้นวัคซีนเพื่อรักษาโควิด-19 ได้สำเร็จ **เราจึงยังคงแนะนำให้เน้นการลงทุนแบบพอร์ตโฟลิโอที่มีการกระจายการลงทุนในหลากหลายสินทรัพย์เพื่อลดความผันผวนโดยรวมของพอร์ตโฟลิโอ ในภาวะที่ตลาดเงินตลาดทุนกำลังอยู่ในภาวะผันผวนสูง**



### ตัวอย่างพอร์ตโฟลิโอแนะนำสำหรับผู้ลงทุนแต่ละระดับความเสี่ยง



### ผลการดำเนินงานของตัวอย่างพอร์ตโฟลิโอตามระดับความเสี่ยง

| ระดับความเสี่ยงของ<br>ตัวอย่างพอร์ตโฟลิโอ | ผลการดำเนินงานย้อนหลัง |         |              |      |              |
|---|------------------------|---------|--------------|------|--------------|
|   | 3 เดือน                | 6 เดือน | ตั้งแต่ต้นปี | 1 ปี | 3 ปี (ต่อปี) |
| เสี่ยงสูงมาก                              | 7.2%                   | 10.8%   | 3.4%         | 4.4% | 4.2%         |
| เสี่ยงสูง                                 | 5.2%                   | 6.4%    | 3.2%         | 4.8% | 5.5%         |
| เสี่ยงปานกลาง                             | 4.4%                   | 6.2%    | 4.0%         | 5.1% | 4.5%         |
| เสี่ยงปานกลางค่อนข้างต่ำ                  | 2.8%                   | 3.9%    | 3.1%         | 4.2% | 4.1%         |
| เสี่ยงต่ำ                                 | 1.7%                   | 2.3%    | 2.4%         | 3.0% | 3.1%         |

ข้อมูล ณ 31/8/2563

- ตัวอย่างพอร์ตโฟลิโอแต่ละระดับความเสี่ยง มีการกระจายลงทุนในหลากหลายสินทรัพย์ในสัดส่วนที่แตกต่างกัน เพื่อให้สอดคล้องกับระดับความเสี่ยงของแต่ละพอร์ตโฟลิโอ ภายใต้สมมติฐานที่ผู้จัดทำ ใช้ข้อมูลที่เกิดขึ้นในอดีต รวมถึงการประเมินสภาวะทางเศรษฐกิจที่จะเปลี่ยนแปลงไปในอนาคตระยะ 10 ปีข้างหน้า เพื่อใช้ในการจัดทำตัวอย่างพอร์ตโฟลิโอด้วยวิธี Mean-Variance อย่างไรก็ดี ตัวอย่างพอร์ตโฟลิโอไม่มีการรับประกันผลการดำเนินงานหรือผลตอบแทน และมีได้รับประกันว่าผู้ลงทุนจะได้รับผลตอบแทนที่คาดหวังตามที่แสดงไว้ นอกจากนี้ผลการดำเนินงานในอดีตของตัวอย่างพอร์ตโฟลิโอแนะนำ มิได้เป็นสิ่งยืนยันถึงผลการดำเนินงานในอนาคต ผู้ลงทุนควรศึกษาข้อมูลสำคัญของกองทุนโดยเฉพาะนโยบายการลงทุน ความเสี่ยง และผลการดำเนินงานของกองทุน ทั้งนี้ผู้ลงทุนอาจมีความเสี่ยงจากอัตราแลกเปลี่ยน เนื่องจากการป้องกันความเสี่ยงขึ้นอยู่กับดุลพินิจของผู้จัดการกองทุน
- สำหรับผลการดำเนินงานในระยะที่ต่ำกว่า 1 ปี เป็นผลตอบแทนแบบตามช่วงระยะเวลา (Holding period return)

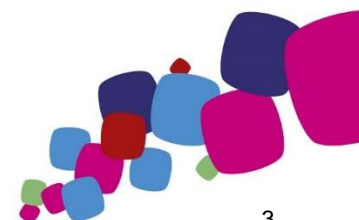


### ผลการดำเนินงานของกองทุน จากตัวอย่างพอร์ตโฟลิโอตามระดับความเสี่ยง

| ประเภทสินทรัพย์      | ชื่อกองทุน      | ผลการดำเนินงานย้อนหลัง |         |              |         |              |
|----------------------|-----------------|------------------------|---------|--------------|---------|--------------|
|                      |                 | 3 เดือน                | 6 เดือน | ตั้งแต่ต้นปี | 1 ปี    | 3 ปี (ต่อปี) |
| Money Market         | K-CASH          | 0.08%                  | 0.20%   | 0.48%        | 0.80%   | 1.12%        |
| Fixed Income         | K-CBOND         | 0.74%                  | 0.13%   | 0.38%        | 0.97%   | 1.73%        |
| Foreign Fixed Income | KF-CSINCOM      | 2.73%                  | 9.37%   | -0.89%       | 1.00%   | 1.30%        |
| Thai Equity          | K-STAR          | -10.25%                | 7.83%   | -19.70%      | -20.27% | -5.83%       |
| Global Equity        | TMBGQG          | 8.84%                  | 39.16%  | 11.00%       | 19.92%  | 12.19%       |
| Property Fund        | PRINCIPAL iPROP | -1.68%                 | 14.26%  | -10.96%      | -11.96% | 4.78%        |
| Gold                 | K-GOLD          | 6.57%                  | 18.92%  | 24.09%       | 26.04%  | 11.60%       |

ข้อมูล ณ 02/10/2563

คำเตือน: ผลการดำเนินงานในอดีตของกองทุนรวมมิได้เป็นสิ่งยืนยันถึงผลการดำเนินงานในอนาคต

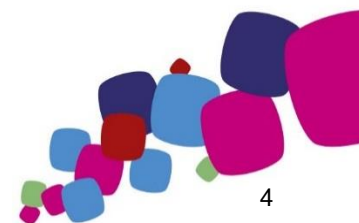


### ข้อมูลตลาด

ข้อมูล ณ วันที่ 02/10/2563

| Global Indices             | Currency      | Last     | 1Week   | Return (%) |          |          |        |
|----------------------------|---------------|----------|---------|------------|----------|----------|--------|
|                            |               |          |         | 1 Month    | 3 Month  | YTD      | 1 Year |
| DOW JONES                  | USD           | 27,682.8 | 1.9%    | -4.9%      | 7.2%     | -2.7%    | 5.7%   |
| S&P 500                    | USD           | 3,348.4  | 1.5%    | -6.5%      | 7.0%     | 3.9%     | 15.0%  |
| NASDAQ                     | USD           | 11,075.0 | 1.5%    | -8.1%      | 8.5%     | 23.8%    | 40.7%  |
| Euro Stoxx50               | EUR           | 3,190.9  | 1.7%    | -4.4%      | -3.1%    | -14.9%   | -6.6%  |
| Euro Stoxx600              | EUR           | 362.7    | 2.0%    | -2.3%      | -0.7%    | -12.9%   | -3.9%  |
| FTSE 100                   | GBP           | 5,902.1  | 1.0%    | -0.7%      | -4.1%    | -22.2%   | -16.6% |
| NIKKEI                     | JPY           | 23,029.9 | -0.8%   | -0.9%      | 3.2%     | -2.6%    | 7.9%   |
| Topix                      | JPY           | 1,609.2  | -1.5%   | -0.9%      | 3.7%     | -6.5%    | 2.6%   |
| HANG SENG                  | HKD           | 23,459.1 | 1.0%    | -6.6%      | -7.5%    | -17.2%   | -10.2% |
| CSI 300                    | CNY           | 4,587.4  | 0.4%    | -5.3%      | 3.8%     | 12.4%    | 20.3%  |
| S&P/ASX 200                | AUD           | 5,791.5  | -2.9%   | -4.5%      | -4.4%    | -14.9%   | -10.8% |
| Straits Times              | SGD           | 2,496.1  | 1.0%    | -1.7%      | -5.9%    | -22.5%   | -19.2% |
| MSCI ACWI                  | USD           | 564.1    | 1.6%    | -5.0%      | 5.9%     | 0.0%     | 10.6%  |
| MSCI WORLD                 | USD           | 2,362.4  | 1.5%    | -5.3%      | 6.1%     | 0.4%     | 10.8%  |
| MSCI EUROPE                | EUR           | 120.1    | 1.9%    | -2.3%      | -1.2%    | -14.1%   | -5.6%  |
| MSCI EM                    | USD           | 1,081.7  | 2.1%    | -3.3%      | 4.7%     | -3.3%    | 9.0%   |
| MSCI Asia Pacific Ex Japan | USD           | 557.2    | 1.8%    | -3.6%      | 4.6%     | 0.3%     | 12.1%  |
| MSCI CHINA                 | HKD           | 97.2     | 2.6%    | -5.2%      | 5.8%     | 13.0%    | 28.7%  |
| SET                        | Currency      | Last     | 1Week   | 1 Month    | 3 Month  | YTD      | 1 Year |
| Set Index                  | THB           | 1,237.5  | -0.6%   | -6.0%      | -9.8%    | -21.7%   | -23.2% |
| Set50 Index                | THB           | 777.3    | -1.1%   | -8.3%      | -14.4%   | -27.3%   | -27.4% |
| Set100 Index               | THB           | 1,746.9  | -1.0%   | -7.8%      | -13.2%   | -25.4%   | -25.9% |
| Thai Property Fund Index   | THB           | 179.4    | -1.9%   | -4.6%      | -9.3%    | -24.0%   | -31.1% |
| Commodities                | Currency      | Last     | 1Week   | 1 Month    | 3 Month  | YTD      | 1 Year |
| NYMEX WTI Crude            | USD           | 37.1     | -8.0%   | -10.7%     | -8.9%    | -39.9%   | -29.4% |
| ICE Brent Crude            | USD           | 39.3     | -6.3%   | -11.6%     | -8.2%    | -42.6%   | -32.0% |
| Spot Gold                  | USD           | 1,899.8  | 2.1%    | -2.2%      | 7.0%     | 25.4%    | 26.2%  |
| Currency                   | Base Currency | Last     | 1Week   | 1 Month    | 3 Month  | YTD      | 1 Year |
| Dollar Index               |               | 93.84    | -0.8%   | 1.1%       | -3.4%    | -3.0%    | -5.1%  |
| EURUSD                     | 1 EUR in USD  | 1.17     | 0.7%    | -1.2%      | 4.2%     | 4.6%     | 6.9%   |
| USDJPY                     | 1 USD in JPY  | 105.30   | -0.3%   | -0.8%      | -2.1%    | -3.3%    | -1.5%  |
| USDCNY                     | 1 USD in CNY  | 6.79     | -0.5%   | -0.7%      | -3.9%    | -2.8%    | -5.0%  |
| USDTHB                     | 1 USD in THB  | 31.62    | 0.3%    | 1.2%       | 1.6%     | 5.5%     | 3.3%   |
| Treasury Yield             | Currency      | Last (%) | 1Week   | 1 Month    | 3 Month  | YTD      | 1 Year |
| US 2Y Yield                | USD           | 0.13     | 0       | 0          | -2       | -144     | -126   |
| US 5Y Yield                | USD           | 0.29     | 2       | 3          | -1       | -138     | -106   |
| US 10Y Yield               | USD           | 0.70     | 5       | 5          | 3        | -118     | -83    |
| TH 2Y Yield                | THB           | 0.56     | 2       | 5          | 12       | -60      | -80    |
| TH 5Y Yield                | THB           | 0.78     | 1       | -4         | -1       | -47      | -59    |
| TH 10Y Yield               | THB           | 1.31     | -1      | -11        | -5       | -17      | -14    |
| Cummulative Net Buy        | Currency      | 1Week    | 1 Month | 3 Month    | YTD      | 1 Year   |        |
| Foreigners                 | THB           | -7,075   | -22,056 | -58,466    | -278,031 | -315,781 |        |
| Local Institution          | THB           | 864      | -12,232 | -15,759    | 67,453   | 100,228  |        |
| Retail Investors           | THB           | 6,330    | 32,003  | 74,080     | 208,275  | 212,155  |        |
| Propreitary                | THB           | -119     | 2,286   | 145        | 2,304    | 3,398    |        |

แหล่งที่มา: Bloomberg



## คำปฏิเสธข้อเรียกร้อง (DISCLAIMER)

เอกสารฉบับนี้จัดทำขึ้นโดยบริษัท เมืองไทยประกันชีวิต จำกัด (มหาชน) ("บริษัท") ข้อมูลที่ปรากฏในเอกสารฉบับนี้จัดทำโดยอาศัยข้อมูลที่จัดทำมาจากแหล่งที่เชื่อหรือควรเชื่อว่ามีที่น่าเชื่อถือ และ/หรือถูกต้อง อย่างไรก็ตาม บริษัทไม่ยืนยันและไม่รับรองถึงความครบถ้วน สมบูรณ์หรือถูกต้องของข้อมูลดังกล่าว และไม่ได้ประกันราคาหรือผลตอบแทนของหลักทรัพย์ที่ปรากฏข้างต้น แม้ว่าข้อมูลดังกล่าวจะปรากฏข้อความที่อาจเป็นหรืออาจตีความว่าเป็นเช่นนั้นได้ บริษัทจึงไม่รับผิดชอบต่อการนำเอาข้อมูล ข้อความ ความเห็น และ/หรือบทสรุปที่ปรากฏในเอกสารฉบับนี้ไปใช้ไม่ว่ากรณีใดๆ ข้อมูลและความเห็นที่ปรากฏอยู่ในเอกสารฉบับนี้ มิได้ประสงค์จะชี้ชวน เสนอแนะ หรือจูงใจให้ซื้อหรือขายหลักทรัพย์ที่ปรากฏในเอกสารฉบับนี้ และข้อมูลอาจมีการแก้ไขเพิ่มเติมเปลี่ยนแปลงโดยมีต้องแจ้งให้ทราบล่วงหน้า บริษัทขอสงวนสิทธิ์ในข้อมูลที่ปรากฏในเอกสารนี้ ห้ามมิให้ผู้ใดใช้ประโยชน์ ทำซ้ำ ดัดแปลง นำออกแสดง ทำให้ปรากฏ หรือเผยแพร่ต่อสาธารณชน ไม่ว่าด้วยประการใดๆ ซึ่งข้อมูลในเอกสารนี้ ไม่ว่าทั้งหมดหรือบางส่วน เว้นแต่ได้รับอนุญาตเป็นหนังสือจากบริษัทเป็นการล่วงหน้า ในการซื้อหรือขายหลักทรัพย์ย่อมมีความเสี่ยง ผู้ลงทุนควรทำความเข้าใจอย่างถ่องแท้ต่อลักษณะของหลักทรัพย์แต่ละประเภท และควรศึกษาข้อมูลของบริษัทที่ออกหลักทรัพย์และข้อมูลอื่นใดที่เกี่ยวข้องก่อนตัดสินใจลงทุน

ข้อมูลผลตอบแทนของกองทุนเป็นข้อมูลจากแหล่งที่มาที่น่าเชื่อถือ อย่างไรก็ตาม บริษัทและบริษัทที่จัดทำแหล่งข้อมูลนี้อ้างอิง มีอาจรับประกันความถูกต้องครบถ้วนของข้อมูลดังกล่าวได้ ในการใช้ข้อมูลจึงต้องใช้ความระมัดระวังด้วยวิจารณญาณของตนเองและรับผิดชอบในความเสียหายต่างๆ ที่อาจเกิดขึ้น โดยสามารถตรวจสอบข้อมูลผลตอบแทนจากบริษัทที่ออกหลักทรัพย์ดังกล่าว ทั้งนี้ ผลการดำเนินงานในอดีตของกองทุน มิได้เป็นสิ่งยืนยันถึงผลการดำเนินงานในอนาคต ควรทำความเข้าใจลักษณะกองทุน เงื่อนไขผลตอบแทนและความเสี่ยงก่อนตัดสินใจลงทุน