

สรุปข่าวสำคัญในรอบสัปดาห์

12 - 16 ตุลาคม 2563

● **นายกฯ ประกาศใช้สถานการณ์ฉุกเฉินที่มีความร้ายแรงในกทม.**

นายกรัฐมนตรีได้ประกาศสถานการณ์ฉุกเฉินที่มีความร้ายแรงในเขตท้องที่กรุงเทพมหานคร โดยมีผลบังคับใช้ตั้งแต่วันที่ 15 ตุลาคม พ.ศ. 2563 เวลา 04.00 น. เป็นต้นไป เพื่อให้การแก้ไขปัญหาการชุมนุมและการก่อความไม่สงบในพื้นที่ที่เกิดสถานการณ์ฉุกเฉินและร้ายแรงเป็นไปโดยความเรียบร้อยและสามารถยุติลงได้อย่างมีประสิทธิภาพและทันทั่วทั้ง รวมทั้งเพื่อระงับยับยั้งมิให้เกิดการกระทำที่มีความรุนแรงกระทบต่อความมั่นคงของรัฐ ความปลอดภัยในชีวิตหรือทรัพย์สินของรัฐหรือบุคคล และมีความจำเป็นที่จะต้องเร่งแก้ไขปัญหาให้ยุติได้อย่างมีประสิทธิภาพและทันทั่วทั้ง

● **จีนเผย GDP ไตรมาส 3 ขยายตัว 4.9% รับอุปสงค์ภายในประเทศที่แข็งแกร่ง**

สำนักงานสถิติแห่งชาติจีน (NBS) รายงานว่าผลิตภัณฑ์มวลรวมภายในประเทศ (GDP) ไตรมาส 3/2563 ขยายตัว 4.9% YoY ซึ่งเป็นการขยายตัวติดต่อกันเป็นไตรมาสที่ 2 โดยการขยายตัวได้รับแรงหนุนหลักจากการบริโภคและท่องเที่ยวภายในประเทศที่ฟื้นตัว ภายหลังจากภาครัฐสามารถควบคุมการแพร่ระบาดของโควิด-19 ได้อย่างมีประสิทธิภาพ ทั้งนี้จากทิศทางเศรษฐกิจที่ฟื้นตัวต่อเนื่อง ผู้ว่าฯ แบงก์ชาติจีนจึงคาดการณ์ว่า GDP ของจีนในปีนี้จะสามารถขยายตัวได้ 2%

ที่มา: อินโฟเควส, KRESEARCH, CNBC

สรุปภาวะตลาด

Asset Allocation	Underweight	Neutral	Overweight	มุมมองการลงทุน
	Cash			
Global Equity				● ระยะสั้นเสี่ยงนโยบายคลังล่าช้าช่วงเศรษฐกิจ ระยะยาวลู่เศรษฐกิจและผลประกอบการปรับตัวขึ้น
Thai Equity				● เศรษฐกิจไทยยังไม่ฟื้นตัวชัดเจน รวบรวมสินค้า คาดการณ์กำไรปรับขึ้นแต่ราคายังไม่ถูก
Global Fixed Income				● Supply เพิ่มจากการกระตุ้น แต่ Demand ยังมาก Credit spread แนวโน้มแคบลงจากการเริ่มฟื้นของเศรษฐกิจ
Thai Fixed Income				
Property				● ได้ประโยชน์จากแนวโน้มอัตราดอกเบี้ยที่อยู่ในระดับต่ำ เงินปันผลอยู่ในระดับที่น่าสนใจประมาณ 5%
Gold				● เน้นลงทุนระยะยาวเพื่อช่วยกระจายความเสี่ยงในภาวะตลาดผันผวน

● ในสัปดาห์ที่ผ่านมา ดัชนีหุ้นไทย (SET index) ปรับตัวลง 2.6% จากแรงกดดันทางการเมือง ภายหลังจากมีผู้ชุมนุมจำนวนมากออกมาประท้วงในช่วงปลายสัปดาห์ ซึ่งนำไปสู่ประกาศใช้สถานการณ์ฉุกเฉินที่มีความร้ายแรงในกทม. โดยภาครัฐ ด้านหุ้นโลก (MSCI ACWI) ปรับตัวลง 0.3% จากความล่าช้าของมาตรการกระตุ้นเศรษฐกิจสหรัฐฯ ภายหลังจากฝ่ายรัฐบาลและฝ่ายค้านไม่สามารถบรรลุข้อตกลงในการออกมาตรการกระตุ้น และการแพร่ระบาดของโควิด-19 ในระลอก 2 ของยุโรปที่ยังไม่ส่งสัญญาณชะลอตัว

● แม้ระยะยาว เราจะมีมุมมองในเชิงบวก โดยเฉพาะจากข้อมูลผลประกอบการของบริษัทจดทะเบียนที่เริ่มดีขึ้นเรื่อยๆ อย่างไรก็ตามในระยะ 1-2 เดือนข้างหน้า ตลาดยังมีความเสี่ยงจากการที่สภาสหรัฐฯ ยังไม่สามารถผ่านมาตรการเยียวยารอบสองออกมาได้ รวมถึงระดับราคาหุ้นโลกที่ปรับตัวขึ้นมาสูงอย่างรวดเร็ว เราจึงให้คำแนะนำ Neutral สำหรับ Global Equity ในขณะที่ยังคงคำแนะนำ Slightly Overweight ต่อกลุ่มกองทุนอสังหาริมทรัพย์ (Property fund) จากอัตราการจ่ายเงินปันผลที่น่าสนใจที่ 5% เมื่อเทียบกับอัตราดอกเบี้ยในปัจจุบันที่อยู่ในระดับต่ำ ทั้งนี้เรายังคงแนะนำให้ระมัดระวังการลงทุนในหุ้นไทย เนื่องจากเศรษฐกิจไทยยังขาดปัจจัยสนับสนุนในการฟื้นตัวที่ชัดเจน ประกอบกับความไม่แน่นอนทางการเมืองที่ปรับตัวเพิ่มสูงขึ้น นอกจากนี้ ผลกระทบของโควิด-19 ที่กลับมาแพร่ระบาดในระลอกที่ 2 ในหลายประเทศทั่วโลกเป็นปัจจัยที่กดดันให้ภาวะการลงทุนยังมีความผันผวนสูงต่อไปจนกว่าจะมีการคิดค้นวัคซีนเพื่อรักษาโควิด-19 ได้สำเร็จ **เราจึงยังคงแนะนำให้เน้นการลงทุนแบบพอร์ตโฟลิโอที่มีการกระจายการลงทุนในหลากหลายสินทรัพย์เพื่อลดความผันผวนโดยรวมของพอร์ตโฟลิโอในภาวะที่ตลาดเงินตลาดทุนกำลังอยู่ในภาวะผันผวนสูง**



ตัวอย่างพอร์ตโฟลิโอแนะนำสำหรับผู้ลงทุนแต่ละระดับความเสี่ยง



ผลการดำเนินงานของตัวอย่างพอร์ตโฟลิโอตามระดับความเสี่ยง

ระดับความเสี่ยงของ ตัวอย่างพอร์ตโฟลิโอ	ผลการดำเนินงานย้อนหลัง				
	3 เดือน	6 เดือน	ตั้งแต่ต้นปี	1 ปี	3 ปี (ต่อปี)
เสี่ยงสูงมาก	2.5%	17.6%	-0.2%	1.6%	2.4%
เสี่ยงสูง	2.0%	13.3%	1.4%	3.2%	4.7%
เสี่ยงปานกลาง	2.0%	10.9%	3.2%	4.6%	3.9%
เสี่ยงปานกลางค่อนข้างต่ำ	1.2%	7.8%	2.9%	4.2%	3.7%
เสี่ยงต่ำ	1.1%	4.3%	2.5%	3.2%	3.1%

ข้อมูล ณ 30/9/2563

- ตัวอย่างพอร์ตโฟลิโอแต่ละระดับความเสี่ยง มีการกระจายลงทุนในหลากหลายสินทรัพย์ในสัดส่วนที่แตกต่างกัน เพื่อให้สอดคล้องกับระดับความเสี่ยงของแต่ละพอร์ตโฟลิโอ ภายใต้สมมติฐานที่ผู้จัดทำ ใช้ข้อมูลที่เกิดขึ้นในอดีต รวมถึงการประเมินสภาวะทางเศรษฐกิจที่จะเปลี่ยนแปลงไปในอนาคตระยะ 10 ปีข้างหน้า เพื่อใช้ในการจัดทำตัวอย่างพอร์ตโฟลิโอด้วยวิธี Mean-Variance อย่างไรก็ดี ตัวอย่างพอร์ตโฟลิโอไม่มีการรับประกันผลการดำเนินงานหรือผลตอบแทน และมีได้รับประกันว่าผู้ลงทุนจะได้รับผลตอบแทนที่คาดหวังตามที่แสดงไว้ นอกจากนี้ผลการดำเนินงานในอดีตของตัวอย่างพอร์ตโฟลิโอแนะนำ มิได้เป็นสิ่งยืนยันถึงผลการดำเนินงานในอนาคต ผู้ลงทุนควรศึกษาข้อมูลสำคัญของกองทุนโดยเฉพาะนโยบายการลงทุน ความเสี่ยง และผลการดำเนินงานของกองทุน ทั้งนี้ผู้ลงทุนอาจมีความเสี่ยงจากอัตราแลกเปลี่ยน เนื่องจากการป้องกันความเสี่ยงขึ้นอยู่กับดุลพินิจของผู้จัดการกองทุน
- สำหรับผลการดำเนินงานในระยะที่ต่ำกว่า 1 ปี เป็นผลตอบแทนแบบตามช่วงระยะเวลา (Holding period return)

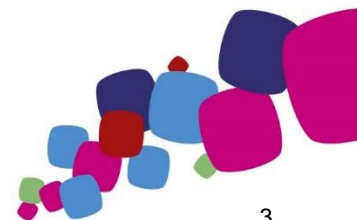


ผลการดำเนินงานของกองทุน จากตัวอย่างพอร์ตโฟลิโอตามระดับความเสี่ยง

ประเภทสินทรัพย์	ชื่อกองทุน	ผลการดำเนินงานย้อนหลัง				
		3 เดือน	6 เดือน	ตั้งแต่ต้นปี	1 ปี	3 ปี (ต่อปี)
Money Market	K-CASH	0.08%	0.19%	0.49%	0.76%	1.11%
Fixed Income	K-CBOND	0.77%	0.01%	0.45%	1.00%	1.70%
Foreign Fixed Income	KF-CSINCOM	2.58%	7.20%	-0.28%	1.41%	1.52%
Thai Equity	K-STAR	-8.69%	2.32%	-20.13%	-22.66%	-6.80%
Global Equity	TMBGQG	6.46%	26.94%	12.92%	19.90%	12.20%
Property Fund	PRINCIPAL iPROP	-1.62%	4.86%	-12.59%	-14.73%	3.89%
Gold	K-GOLD	5.16%	9.92%	24.86%	26.79%	11.04%

ข้อมูล ณ 16/10/2563

คำเตือน: ผลการดำเนินงานในอดีตของกองทุนรวมมิได้เป็นสิ่งยืนยันถึงผลการดำเนินงานในอนาคต



ข้อมูลตลาด

ข้อมูล ณ วันที่ 16/10/2563

Global Indices	Currency	Last	Return (%)				
			1Week	1 Month	3 Month	YTD	1 Year
DOW JONES	USD	28,606.3	0.1%	2.0%	7.3%	0.5%	5.8%
S&P 500	USD	3,483.8	0.2%	2.9%	8.0%	8.1%	16.2%
NASDAQ	USD	11,671.6	0.8%	5.6%	11.1%	30.5%	43.1%
Euro Stoxx50	EUR	3,245.5	-0.8%	-2.8%	-3.6%	-13.4%	-9.6%
Euro Stoxx600	EUR	367.5	-0.8%	-1.5%	-1.4%	-11.7%	-6.5%
FTSE 100	GBP	5,919.6	-1.6%	-2.6%	-5.9%	-22.0%	-17.6%
NIKKEI	JPY	23,410.6	-0.9%	-0.3%	3.1%	-1.0%	4.3%
Topix	JPY	1,617.7	-1.8%	-1.6%	2.8%	-6.0%	-0.4%
HANG SENG	HKD	24,386.8	1.1%	-1.4%	-2.8%	-13.9%	-9.2%
CSI 300	CNY	4,791.7	2.4%	2.9%	5.4%	17.4%	22.1%
S&P/ASX 200	AUD	6,176.8	1.2%	3.7%	2.4%	-9.2%	-7.6%
Straits Times	SGD	2,533.0	0.0%	1.1%	-3.3%	-21.4%	-19.0%
MSCI ACWI	USD	583.1	-0.3%	1.4%	6.4%	3.3%	10.7%
MSCI WORLD	USD	2,440.1	-0.3%	1.5%	6.4%	3.7%	10.8%
MSCI EUROPE	EUR	121.7	-0.8%	-1.6%	-1.9%	-12.9%	-8.0%
MSCI EM	USD	1,124.1	0.1%	0.6%	6.5%	0.5%	9.3%
MSCI Asia Pacific Ex Japan	USD	580.6	0.1%	1.2%	7.3%	4.5%	12.7%
MSCI CHINA	HKD	103.1	2.1%	4.1%	9.6%	19.9%	31.7%
SET	Currency	Last	1Week	1 Month	3 Month	YTD	1 Year
Set Index	THB	1,233.7	-2.6%	-4.6%	-9.3%	-21.9%	-24.4%
Set50 Index	THB	776.5	-3.0%	-6.8%	-13.0%	-27.3%	-28.8%
Set100 Index	THB	1,744.4	-2.9%	-6.1%	-12.0%	-25.5%	-27.3%
Thai Property Fund Index	THB	172.4	-1.0%	-7.5%	-8.6%	-27.0%	-33.8%
Commodities	Currency	Last	1Week	1 Month	3 Month	YTD	1 Year
NYMEX WTI Crude	USD	40.9	0.7%	1.8%	0.7%	-33.7%	-24.2%
ICE Brent Crude	USD	42.9	0.2%	1.7%	-0.5%	-37.3%	-28.3%
Spot Gold	USD	1,899.3	-1.6%	-3.1%	4.9%	25.4%	27.3%
Currency	Base Currency	Last	1Week	1 Month	3 Month	YTD	1 Year
Dollar Index		93.68	0.7%	0.5%	-2.4%	-3.2%	-4.0%
EURUSD	1 EUR in USD	1.17	-0.9%	-0.8%	2.5%	4.6%	5.3%
USDJPY	1 USD in JPY	105.40	-0.2%	0.4%	-1.5%	-3.2%	-3.0%
USDCNY	1 USD in CNY	6.70	0.0%	-0.8%	-4.2%	-4.1%	-5.4%
USDTHB	1 USD in THB	31.18	0.6%	0.3%	-1.6%	4.1%	2.9%
Treasury Yield	Currency	Last (%)	Change (bps)				
			1Week	1 Month	3 Month	YTD	1 Year
US 2Y Yield	USD	0.14	-1	1	0	-142	-146
US 5Y Yield	USD	0.32	-2	4	4	-135	-125
US 10Y Yield	USD	0.75	-3	5	12	-113	-101
TH 2Y Yield	THB	0.56	-1	4	9	-60	-83
TH 5Y Yield	THB	0.81	3	4	4	-43	-59
TH 10Y Yield	THB	1.33	0	3	-5	-15	-21
Cummulative Net Buy	Currency	Flow (THBmn)					
		1Week	1 Month	3 Month	YTD	1 Year	
Foreigners	THB	-4,127	-29,715	-68,270	-289,829	-324,625	
Local Institution	THB	-4,719	-9,427	-10,684	66,671	95,145	
Retail Investors	THB	8,331	36,441	78,467	219,711	222,387	
Propreitary	THB	515	2,701	487	3,446	7,093	

แหล่งที่มา: Bloomberg

คำปฏิเสธข้อเรียกร้อง (DISCLAIMER)

เอกสารฉบับนี้จัดทำขึ้นโดยบริษัท เมืองไทยประกันชีวิต จำกัด (มหาชน) ("บริษัท") ข้อมูลที่ปรากฏในเอกสารฉบับนี้จัดทำโดยอาศัยข้อมูลที่จัดทำมาจากแหล่งที่เชื่อหรือควรเชื่อว่ามีที่น่าเชื่อถือ และ/หรือถูกต้อง อย่างไรก็ตาม บริษัทไม่ยืนยันและไม่รับรองถึงความครบถ้วน สมบูรณ์หรือถูกต้องของข้อมูลดังกล่าว และไม่ได้ประกันราคาหรือผลตอบแทนของหลักทรัพย์ที่ปรากฏข้างต้น แม้ว่าข้อมูลดังกล่าวจะปรากฏข้อความที่อาจเป็นหรืออาจตีความว่าเป็นเช่นนั้นได้ บริษัทจึงไม่รับผิดชอบต่อการนำเอาข้อมูล ข้อความ ความเห็น และ/หรือบทสรุปที่ปรากฏในเอกสารฉบับนี้ไปใช้ไม่ว่ากรณีใดๆ ข้อมูลและความเห็นที่ปรากฏอยู่ในเอกสารฉบับนี้ มิได้ประสงค์จะชี้ชวน เสนอแนะ หรือจูงใจให้ซื้อหรือขายหลักทรัพย์ที่ปรากฏในเอกสารฉบับนี้ และข้อมูลอาจมีการแก้ไขเพิ่มเติมเปลี่ยนแปลงโดยมีต้องแจ้งให้ทราบล่วงหน้า บริษัทขอสงวนสิทธิ์ในข้อมูลที่ปรากฏในเอกสารนี้ ห้ามมิให้ผู้ใดใช้ประโยชน์ ทำซ้ำ ดัดแปลง นำออกแสดง ทำให้ปรากฏ หรือเผยแพร่ต่อสาธารณชน ไม่ว่าด้วยประการใดๆ ซึ่งข้อมูลในเอกสารนี้ ไม่ว่าทั้งหมดหรือบางส่วน เว้นแต่ได้รับอนุญาตเป็นหนังสือจากบริษัทเป็นการล่วงหน้า ในการซื้อหรือขายหลักทรัพย์ย่อมมีความเสี่ยง ผู้ลงทุนควรทำความเข้าใจอย่างถ่องแท้ต่อลักษณะของหลักทรัพย์แต่ละประเภท และควรศึกษาข้อมูลของบริษัทที่ออกหลักทรัพย์และข้อมูลอื่นใดที่เกี่ยวข้องก่อนตัดสินใจลงทุน

ข้อมูลผลตอบแทนของกองทุนเป็นข้อมูลจากแหล่งที่มาที่น่าเชื่อถือ อย่างไรก็ตาม บริษัทและบริษัทที่จัดทำแหล่งข้อมูลนี้อ้างอิง มีอาจรับประกันความถูกต้องครบถ้วนของข้อมูลดังกล่าวได้ ในการใช้ข้อมูลจึงต้องใช้ความระมัดระวังด้วยวิจารณญาณของตนเองและรับผิดชอบในความเสียหายต่างๆ ที่อาจเกิดขึ้น โดยสามารถตรวจสอบข้อมูลผลตอบแทนจากบริษัทที่ออกหลักทรัพย์ดังกล่าว ทั้งนี้ ผลการดำเนินงานในอดีตของกองทุน มิได้เป็นสิ่งยืนยันถึงผลการดำเนินงานในอนาคต ควรทำความเข้าใจลักษณะกองทุน เงื่อนไขผลตอบแทนและความเสี่ยงก่อนตัดสินใจลงทุน