

สรุปข่าวสำคัญในรอบสัปดาห์

26 - 30 ตุลาคม 2563

• สศค.ปรับคาดการณ์ GDP ปี 63 หดตัว 7.7% จากเดิมคาดหดตัว 8.5% ก่อนโต 4.5% ในปีหน้า

สำนักงานเศรษฐกิจการคลัง (สศค.) ปรับคาดการณ์ GDP ของไทยในปี 63 เป็นชะลอตัว 7.7% จากเดิมคาดการณ์ว่าจะหดตัว 8.5% เนื่องจากมองว่ากิจกรรมทางเศรษฐกิจมีแนวโน้มดีขึ้น โดยได้ปัจจัยหนุนจากการผ่อนคลายมาตรการควบคุมโควิด-19 และการเริ่มเปิดประเทศรับนักท่องเที่ยว ทั้งนี้ สศค. คาดว่าเศรษฐกิจไทยได้ผ่านจุดต่ำสุดไปแล้วในช่วงไตรมาส 2/63 และทิศทางของการชะลอตัวของเศรษฐกิจจะปรับลดลงในช่วงครึ่งหลังของปีนี้ อย่างไรก็ตาม สศค. แจงว่าการคาดการณ์ GDP ที่ประกาศออกมา ยังไม่ได้รวมผลกระทบจากสถานการณ์ทางการเมืองในปัจจุบันที่ยังมีความไม่แน่นอน

• GDP ไตรมาส 3 ของสหรัฐฯ ขยายตัวสูงสุดเป็นประวัติการณ์

GDP ไตรมาส 3 ของสหรัฐฯ ขยายตัว 33.1% QoQ สูงสุดในรอบกว่า 70 ปี พุ่งตัวจาก Q2/63 ที่หดตัวถึง 31.4% QoQ โดยการขยายตัวมาจากการคลายมาตรการล็อกดาวน์เศรษฐกิจ ทำให้การบริโภคภาคเอกชนเร่งตัวขึ้นจากความต้องการสะสมที่ยับยั้งไว้ การลงทุนทั้งหมดเครื่องจักรและที่อยู่อาศัยที่เร่งตัวภายหลังสามารถกลับมาดำเนินธุรกิจได้เป็นปกติ รวมถึงการส่งออกที่กลับมาฟื้นตัว
ที่มา: อินโฟเวส, KRESEARCH, Krungsri Research

สรุปภาวะตลาด

Asset Allocation	มุมมองการลงทุน			
	Underweight	Neutral	Overweight	
Cash				• ลดความเสี่ยงในภาวะตลาดผันผวนสูง
Global Equity				• ระวังความเสี่ยงนโยบายคลังสำคัญต่างเศรษฐกิจ ระยะยาวหุ้นเศรษฐกิจและผลประกอบการปรับตัวขึ้น
Thai Equity				• เศรษฐกิจไทยยังไม่มีปัจจัยบวกใหม่ๆ รอวัคซีนปีหน้า คาดการณ์กำไรปรับขึ้นแต่ราคายังไม่ถูก
Global Fixed Income				• Supply เพิ่มจากการกระตุ้น แต่ Demand ยังมาก Credit spread แนวโน้มแคบลงจากการเริ่มฟื้นของเศรษฐกิจ
Thai Fixed Income				
Property				• ได้ประโยชน์จากแนวโน้มอัตราดอกเบี้ยที่อยู่ในระดับต่ำ เงินปันผลอยู่ในระดับที่น่าสนใจประมาณ 5%
Gold				• เน้นลงทุนระยะยาวเพื่อช่วยกระจายความเสี่ยงในภาวะตลาดผันผวน

• ในสัปดาห์ที่ผ่านมา ดัชนีหุ้นไทย (SET index) ปรับตัวลง 1.5% ตามทิศทางตลาดโลกจากปัญหาการแพร่ระบาดของโควิด-19 ในต่างประเทศ และการเมืองที่ยังมีความไม่แน่นอน ซึ่งจะส่งผลกระทบต่อความเชื่อมั่นของการลงทุนและการฟื้นตัวของเศรษฐกิจไทย ด้านหุ้นโลก (MSCI ACWI) ปรับตัวลงแรง 5.3% จากแรงเทขายของหุ้นเทคโนโลยีในสหรัฐฯ และการแพร่ระบาดของโควิด-19 ในระลอก 2 ของยุโรปที่รุนแรงขึ้นและยังไม่มีทิศทางชะลอตัวลง ส่งผลให้ตลาดมีความกังวลจากการกลับมาใช้มาตรการล็อกดาวน์ที่จะส่งผลกระทบต่อภาวะเศรษฐกิจที่ยังเปราะบาง

• แม้ระยะยาว เราจะมีมุมมองในเชิงบวก โดยเฉพาะจากข้อมูลผลประกอบการของบริษัทจดทะเบียนที่เริ่มดีขึ้นเรื่อยๆ อย่างไรก็ตาม ตลาดยังมีความเสี่ยงจากการที่สภาสหรัฐฯ ยังไม่สามารถผ่านมาตรการเยียวยารอบสองออกมาได้ รวมถึงระดับราคาหุ้นโลกที่ยังคงอยู่ในระดับสูง เราจึงให้คำแนะนำ Neutral สำหรับ Global Equity ในขณะที่ยังคงคำแนะนำ Slightly Overweight ต่อกลุ่มกองทุนอสังหาริมทรัพย์ (Property fund) จากอัตราการจ่ายเงินปันผลที่น่าสนใจที่ 5% เมื่อเทียบกับอัตราดอกเบี้ยในปัจจุบันที่อยู่ในระดับต่ำ ทั้งนี้เรายังคงแนะนำให้ระมัดระวังการลงทุนในหุ้นไทย เนื่องจากเศรษฐกิจไทยยังขาดปัจจัยสนับสนุนในการฟื้นตัวที่ชัดเจน ประกอบกับความไม่แน่นอนทางการเมืองที่ปรับตัวเพิ่มสูงขึ้น นอกจากนี้ ผลกระทบของโควิด-19 ที่กลับมาแพร่ระบาดในระลอกที่ 2 ในหลายประเทศทั่วโลกเป็นปัจจัยที่กดดันให้ภาวะการลงทุนยังมีความผันผวนสูงต่อไปจนกว่าจะมีการคิดค้นวัคซีนเพื่อรักษาโควิด-19 ได้สำเร็จ

เราจึงยังคงแนะนำให้เน้นการลงทุนแบบพอร์ตโฟลิโอที่มีการกระจายการลงทุนในหลากหลายสินทรัพย์เพื่อลดความผันผวนโดยรวมของพอร์ตโฟลิโอในภาวะที่ตลาดเงินตลาดทุนกำลังอยู่ในภาวะผันผวนสูง



ตัวอย่างพอร์ตโฟลิโอแนะนำสำหรับผู้ลงทุนแต่ละระดับความเสี่ยง



ผลการดำเนินงานของตัวอย่างพอร์ตโฟลิโอตามระดับความเสี่ยง

ระดับความเสี่ยงของ ตัวอย่างพอร์ตโฟลิโอ	ผลการดำเนินงานย้อนหลัง				
	3 เดือน	6 เดือน	ตั้งแต่ต้นปี	1 ปี	3 ปี (ต่อปี)
เสี่ยงสูงมาก	2.5%	17.6%	-0.2%	1.6%	2.4%
เสี่ยงสูง	2.0%	13.3%	1.4%	3.2%	4.7%
เสี่ยงปานกลาง	2.0%	10.9%	3.2%	4.6%	3.9%
เสี่ยงปานกลางค่อนข้างต่ำ	1.2%	7.8%	2.9%	4.2%	3.7%
เสี่ยงต่ำ	1.1%	4.3%	2.5%	3.2%	3.1%

ข้อมูล ณ 30/9/2563

- ตัวอย่างพอร์ตโฟลิโอแต่ละระดับความเสี่ยง มีการกระจายลงทุนในหลากหลายสินทรัพย์ในสัดส่วนที่แตกต่างกัน เพื่อให้สอดคล้องกับระดับความเสี่ยงของแต่ละพอร์ตโฟลิโอ ภายใต้สมมติฐานที่ผู้จัดทำ ใช้ข้อมูลที่เกิดขึ้นในอดีต รวมถึงการประเมินสภาวะทางเศรษฐกิจที่จะเปลี่ยนแปลงไปในอนาคตระยะ 10 ปีข้างหน้า เพื่อใช้ในการจัดทำตัวอย่างพอร์ตโฟลิโอด้วยวิธี Mean-Variance อย่างไรก็ดี ตัวอย่างพอร์ตโฟลิโอไม่มีการรับประกันผลการดำเนินงานหรือผลตอบแทน และมีได้รับประกันว่าผู้ลงทุนจะได้รับผลตอบแทนที่คาดหวังตามที่แสดงไว้ นอกจากนี้ผลการดำเนินงานในอดีตของตัวอย่างพอร์ตโฟลิโอแนะนำ มิได้เป็นสิ่งยืนยันถึงผลการดำเนินงานในอนาคต ผู้ลงทุนควรศึกษาข้อมูลสำคัญของกองทุนโดยเฉพาะนโยบายการลงทุน ความเสี่ยง และผลการดำเนินงานของกองทุน ทั้งนี้ผู้ลงทุนอาจมีความเสี่ยงจากอัตราแลกเปลี่ยน เนื่องจากการป้องกันความเสี่ยงขึ้นอยู่กับดุลพินิจของผู้จัดการกองทุน
- สำหรับผลการดำเนินงานในระยะที่ต่ำกว่า 1 ปี เป็นผลตอบแทนแบบตามช่วงระยะเวลา (Holding period return)

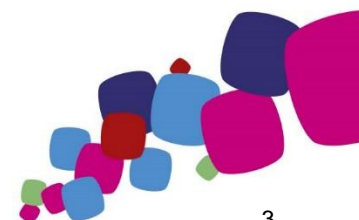


ผลการดำเนินงานของกองทุน จากตัวอย่างพอร์ตโฟลิโอตามระดับความเสี่ยง

ประเภทสินทรัพย์	ชื่อกองทุน	ผลการดำเนินงานย้อนหลัง				
		3 เดือน	6 เดือน	ตั้งแต่ต้นปี	1 ปี	3 ปี (ต่อปี)
Money Market	K-CASH	0.08%	0.17%	0.51%	0.72%	1.10%
Fixed Income	K-CBOND	0.73%	0.22%	0.54%	1.07%	1.75%
Foreign Fixed Income	KF-CSINCOM	1.11%	7.60%	-0.57%	1.11%	1.36%
Thai Equity	K-STAR	-10.29%	-7.94%	-22.32%	-23.40%	-7.86%
Global Equity	TMBGQG	0.55%	15.45%	7.78%	14.41%	10.09%
Property Fund	PRINCIPAL iPROP	-10.42%	-6.32%	-17.98%	-19.19%	1.72%
Gold	K-GOLD	-4.34%	8.17%	22.34%	22.76%	11.08%

ข้อมูล ณ 30/10/2563

คำเตือน: ผลการดำเนินงานในอดีตของกองทุนรวมมิได้เป็นสิ่งยืนยันถึงผลการดำเนินงานในอนาคต

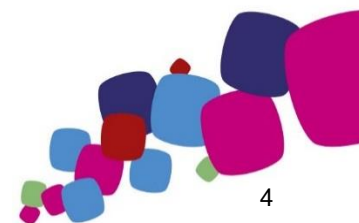


ข้อมูลตลาด

ข้อมูล ณ วันที่ 30/10/2563

Global Indices	Currency	Last	1Week	Return (%)			
				1 Month	3 Month	YTD	1 Year
DOW JONES	USD	26,501.6	-6.5%	-4.6%	0.3%	-6.9%	-2.0%
S&P 500	USD	3,270.0	-5.6%	-2.8%	0.0%	1.5%	7.7%
NASDAQ	USD	10,911.6	-5.5%	-2.3%	1.5%	22.0%	31.6%
Euro Stoxx50	EUR	2,958.2	-7.5%	-7.4%	-6.8%	-21.1%	-17.9%
Euro Stoxx600	EUR	342.4	-5.6%	-5.2%	-3.9%	-17.7%	-13.7%
FTSE 100	GBP	5,577.3	-4.8%	-4.9%	-5.4%	-26.5%	-23.1%
NIKKEI	JPY	22,977.1	-2.3%	-0.9%	5.8%	-2.9%	0.2%
Topix	JPY	1,579.3	-2.8%	-2.8%	5.6%	-8.3%	-5.3%
HANG SENG	HKD	24,107.4	-3.3%	2.8%	-2.0%	-14.9%	-10.4%
CSI 300	CNY	4,695.3	-0.5%	2.4%	0.0%	15.0%	20.8%
S&P/ASX 200	AUD	5,927.6	-3.9%	1.9%	0.0%	-12.9%	-11.0%
Straits Times	SGD	2,423.8	-4.5%	-1.7%	-5.8%	-24.8%	-25.0%
MSCI ACWI	USD	551.0	-5.3%	-2.5%	-0.2%	-2.4%	3.1%
MSCI WORLD	USD	2,292.9	-5.7%	-3.1%	-0.5%	-2.6%	2.7%
MSCI EUROPE	EUR	113.5	-5.5%	-5.1%	-3.9%	-18.8%	-15.0%
MSCI EM	USD	1,103.5	-2.9%	2.0%	2.3%	-1.3%	5.9%
MSCI Asia Pacific Ex Japan	USD	570.4	-2.5%	2.4%	3.4%	2.7%	9.3%
MSCI CHINA	HKD	102.9	-0.7%	5.3%	8.0%	19.6%	31.5%
SET	Currency	Last	1Week	1 Month	3 Month	YTD	1 Year
Set Index	THB	1,195.0	-1.5%	-3.4%	-10.1%	-24.4%	-25.4%
Set50 Index	THB	746.3	-2.2%	-4.5%	-13.5%	-30.2%	-30.5%
Set100 Index	THB	1,682.7	-1.9%	-4.0%	-12.5%	-28.2%	-28.6%
Thai Property Fund Index	THB	162.1	0.6%	-10.5%	-13.5%	-31.3%	-35.8%
Commodities	Currency	Last	1Week	1 Month	3 Month	YTD	1 Year
NYMEX WTI Crude	USD	35.8	-10.2%	-11.0%	-11.1%	-42.0%	-33.9%
ICE Brent Crude	USD	37.5	-10.3%	-8.5%	-13.5%	-45.3%	-37.8%
Spot Gold	USD	1,878.8	-1.2%	-0.4%	-4.9%	24.0%	24.2%
Currency	Base Currency	Last	1Week	1 Month	3 Month	YTD	1 Year
Dollar Index		94.04	1.4%	0.2%	0.7%	-2.8%	-3.4%
EURUSD	1 EUR in USD	1.16	-1.8%	-0.6%	-1.1%	4.0%	4.4%
USDJPY	1 USD in JPY	104.66	0.0%	-0.8%	-1.1%	-3.9%	-3.1%
USDCNY	1 USD in CNY	6.69	0.1%	-1.5%	-4.1%	-4.2%	-4.9%
USDTHB	1 USD in THB	31.19	-0.2%	-1.5%	-1.1%	3.4%	3.3%
Treasury Yield	Currency	Last (%)	1Week	1 Month	3 Month	YTD	1 Year
US 2Y Yield	USD	0.15	0	3	5	-141	-137
US 5Y Yield	USD	0.38	1	11	18	-129	-114
US 10Y Yield	USD	0.87	3	19	35	-101	-82
TH 2Y Yield	THB	0.55	0	0	11	-61	-85
TH 5Y Yield	THB	0.77	-3	-2	5	-48	-65
TH 10Y Yield	THB	1.34	1	2	-5	-14	-19
Cummulative Net Buy	Currency	1Week	1 Month	3 Month	YTD	1 Year	
Foreigners	THB	-7,731	-25,890	-71,595	-299,550	-335,588	
Local Institution	THB	-3,366	-13,751	-13,740	55,057	87,419	
Retail Investors	THB	11,782	38,123	82,882	240,291	240,510	
Propreitary	THB	-685	1,518	2,452	4,202	7,659	

แหล่งที่มา: Bloomberg



คำปฏิเสธข้อเรียกร้อง (DISCLAIMER)

เอกสารฉบับนี้จัดทำขึ้นโดยบริษัท เมืองไทยประกันชีวิต จำกัด (มหาชน) ("บริษัท") ข้อมูลที่ปรากฏในเอกสารฉบับนี้จัดทำโดยอาศัยข้อมูลที่จัดทำมาจากแหล่งที่เชื่อหรือควรเชื่อว่ามีที่น่าเชื่อถือ และ/หรือถูกต้อง อย่างไรก็ตาม บริษัทไม่ยืนยันและไม่รับรองถึงความครบถ้วน สมบูรณ์หรือถูกต้องของข้อมูลดังกล่าว และไม่ได้ประกันราคาหรือผลตอบแทนของหลักทรัพย์ที่ปรากฏข้างต้น แม้ว่าข้อมูลดังกล่าวจะปรากฏข้อความที่อาจเป็นหรืออาจตีความว่าเป็นเช่นนั้นได้ บริษัทจึงไม่รับผิดชอบต่อการนำเอาข้อมูล ข้อความ ความเห็น และ/หรือบทสรุปที่ปรากฏในเอกสารฉบับนี้ไปใช้ไม่ว่ากรณีใดๆ ข้อมูลและความเห็นที่ปรากฏอยู่ในเอกสารฉบับนี้ มิได้ประสงค์จะชี้ชวน เสนอแนะ หรือจูงใจให้ซื้อหรือขายหลักทรัพย์ที่ปรากฏในเอกสารฉบับนี้ และข้อมูลอาจมีการแก้ไขเพิ่มเติมเปลี่ยนแปลงโดยมีต้องแจ้งให้ทราบล่วงหน้า บริษัทขอสงวนสิทธิ์ในข้อมูลที่ปรากฏในเอกสารนี้ ห้ามมิให้ผู้ใดใช้ประโยชน์ ทำซ้ำ ดัดแปลง นำออกแสดง ทำให้ปรากฏ หรือเผยแพร่ต่อสาธารณชน ไม่ว่าด้วยประการใดๆ ซึ่งข้อมูลในเอกสารนี้ ไม่ว่าทั้งหมดหรือบางส่วน เว้นแต่ได้รับอนุญาตเป็นหนังสือจากบริษัทเป็นการล่วงหน้า ในการซื้อหรือขายหลักทรัพย์ย่อมมีความเสี่ยง ผู้ลงทุนควรทำความเข้าใจอย่างถ่องแท้ต่อลักษณะของหลักทรัพย์แต่ละประเภท และควรศึกษาข้อมูลของบริษัทที่ออกหลักทรัพย์และข้อมูลอื่นใดที่เกี่ยวข้องก่อนตัดสินใจลงทุน

ข้อมูลผลตอบแทนของกองทุนเป็นข้อมูลจากแหล่งที่มาที่น่าเชื่อถือ อย่างไรก็ตาม บริษัทและบริษัทที่จัดทำแหล่งข้อมูลนี้อ้างอิง มีอาจรับประกันความถูกต้องครบถ้วนของข้อมูลดังกล่าวได้ ในการใช้ข้อมูลจึงต้องใช้ความระมัดระวังด้วยวิจรรย์ญาณของตนเองและรับผิดชอบในความเสียหายต่างๆ ที่อาจเกิดขึ้น โดยสามารถตรวจสอบข้อมูลผลตอบแทนจากบริษัทที่ออกหลักทรัพย์ดังกล่าว ทั้งนี้ ผลการดำเนินงานในอดีตของกองทุน มิได้เป็นสิ่งยืนยันถึงผลการดำเนินงานในอนาคต ควรทำความเข้าใจลักษณะกองทุน เงื่อนไขผลตอบแทนและความเสี่ยงก่อนตัดสินใจลงทุน