

สรุปข่าวสำคัญในรอบสัปดาห์

9 - 13 พฤศจิกายน 2563

• GDP ไตรมาส 3 ของไทยส่งสัญญาณฟื้นตัว

สภาพัฒน์ประกาศตัวเลข GDP ไตรมาส 3/63 หดตัว 6.4% YoY แต่โดยรวมดีขึ้นเมื่อเทียบกับไตรมาส 2 ที่หดตัว 12.1% YoY โดยมีปัจจัยหลักจากการใช้จ่ายภาครัฐและการก่อสร้างที่ขยายตัว 3.4 % YoY การบริโภคภาคเอกชนหดตัวน้อยลงมาอยู่ที่ 0.6% YoY และการลงทุนภาคเอกชนหดตัว 10.7% YoY ซึ่งหดตัวน้อยกว่าไตรมาสที่ผ่านมาที่หดตัว 15% YoY จากทิศทางการฟื้นตัวทางเศรษฐกิจไทย สภาพัฒน์จึงได้ปรับคาดการณ์ GDP ปีนี้เป็นหดตัว 6% จากเดิมที่คาดว่าจะหดตัว 7.5%

• บริษัทไฟเซอร์ประกาศความสำเร็จในการทดลองวัคซีนป้องกันโควิด-19

บริษัทไฟเซอร์ ینگค์ร่วมกับบริษัทไบโอเอนเทคได้ประกาศผลการทดลองใช้วัคซีนในกลุ่มตัวอย่างที่ไม่มีประวัติการติดเชื้อมาก่อน พบว่าสามารถป้องกันโควิด-19 ได้มากกว่า 90% บริษัทจึงได้วางแผนยื่นจดทะเบียนต่อสำนักงานอาหารและยาสหรัฐ (FDA) ในการผลิตวัคซีนเพื่อจัดจำหน่าย หลังจากไม่มีรายงานผลข้างเคียงของกลุ่มตัวอย่างในช่วง 2 เดือนที่ผ่านมา หากได้รับการอนุมัติจาก FDA บริษัทคาดว่าจะภายในสิ้นปีนี้ จะสามารถผลิตวัคซีนเพื่อป้องกันโควิด-19 ให้กับประชาชนได้ราว 15-20 ล้านคน

ที่มา: สภาพัฒน์, NYTimes

สรุปภาวะตลาด

Asset Allocation	Underweight	Neutral	Overweight	มุมมองการลงทุน
	Cash			
Global Equity				• อาจผันผวนระยะสั้นจากการเมืองและ covid แต่ระยะยาวเศรษฐกิจและผลประกอบการดีขึ้นต่อเนื่อง
Thai Equity				• เศรษฐกิจไทยทยอยฟื้นตัว ลุ้นผลการทดลองวัคซีนเฟสสุดท้าย คาดการณ์กำไรเริ่มปรับขึ้น ราคาไม่แพงมาก
Global Fixed Income				• แนวโน้มช่วงสั้น Yield ปรับตัวสูงขึ้น Credit spread แคบลง ตอบรับผลวัคซีน
Thai Fixed Income				
Property				• ราคาปรับลงมา Valuation ถูก น่าสนใจซื้อลงทุนในระยะยาว เงินปันผลอยู่ในระดับที่น่าสนใจประมาณ 5.5%
Gold				• เน้นลงทุนระยะยาวเพื่อช่วยกระจายความเสี่ยงในภาวะตลาดผันผวน

• ในสัปดาห์ที่ผ่านมา ดัชนีหุ้นไทย (SET index) ปรับตัวขึ้น 6.9% จากแรงซื้อจากนักลงทุนต่างชาติสุทธิกว่า 30,000 ล้านบาท ตอบรับความคืบหน้าในการพัฒนาวัคซีนโควิด-19 ซึ่งจะเป็นผลบวกต่อเศรษฐกิจไทย โดยเฉพาะภาคการท่องเที่ยวจากต่างชาติ ด้านหุ้นโลก (MSCI ACWI) ปรับตัวขึ้น 2.2% ตอบรับความชัดเจนในการคว่ำชัยชนะการเลือกตั้งปธน. สหรัฐของนายโจ ไบเดน และโอกาสในการพัฒนาวัคซีนโควิด-19 ได้สำเร็จ

• จากข้อมูลผลประกอบการของบริษัทจดทะเบียนที่เริ่มดีขึ้นเรื่อยๆ และทิศทางเศรษฐกิจที่เริ่มส่งสัญญาณฟื้นตัวอย่างค่อยเป็นค่อยไป เราจึงมีมุมมองเชิงบวกมากขึ้นสำหรับการลงทุนในระยะยาว อย่างไรก็ตาม ยังคงต้องจับตามองการออกมาตรการเยียวยารอบสองของสหรัฐที่จะออกมาระดับเศรษฐกิจ ประกอบกับระดับราคาหุ้นโลกที่ยังคงอยู่ในระดับสูง เราจึงให้คำแนะนำ Neutral สำหรับ Global Equity ในขณะที่ให้คำแนะนำหุ้นไทยเป็น Neutral จากการปรับฐานของตลาดหุ้นไทยมาอยู่ในระดับราคาที่เหมาะสม ด้านตราสารหนี้ทั้งไทยและต่างประเทศ เรายังคงคำแนะนำ Neutral จากแนวโน้มการปรับตัวลงของ Credit spread ซึ่งจะเป็นผลดีต่อการลงทุนในกองทุนแนะนำของเราที่มีน้ำหนักการลงทุนในหุ้นกู้เอกชนมากกว่าเกณฑ์เปรียบเทียบ ในขณะที่คงคำแนะนำ Slightly Overweight ต่อกลุ่มกองทุนอสังหาริมทรัพย์ (Property Fund) จากอัตราดอกเบี้ยเงินปันผลที่น่าสนใจที่ระดับ 5.5% เมื่อเทียบกับอัตราดอกเบี้ยในปัจจุบันที่อยู่ในระดับต่ำ ทั้งนี้ผลกระทบของโควิด-19 ที่กลับมาแพร่ระบาดในระลอกที่ 2 ในหลายประเทศทั่วโลกยังคงเป็นปัจจัยหลักที่กดดันให้ภาวะการลงทุนยังมีความผันผวนในระดับสูง แม้ว่าจะเริ่มเห็นสัญญาณในการคิดค้นวัคซีนเพื่อรักษาโควิด-19 มีโอกาสสำเร็จ อย่างไรก็ตาม คาดว่าวัคซีนจะสามารถผลิตออกมาใช้อย่างทั่วถึง คงใช้เวลาอย่างน้อยถึงปลายปีหน้า **เราจึงยังคงแนะนำให้เน้นการลงทุนแบบพอร์ตโฟลิโอที่มีการกระจายการลงทุนในหลากหลายสินทรัพย์เพื่อลดความผันผวนโดยรวมของพอร์ตโฟลิโอในภาวะที่ตลาดเงินตลาดทุนกำลังอยู่ในภาวะผันผวนสูง**



ตัวอย่างพอร์ตโฟลิโอแนะนำสำหรับผู้ลงทุนแต่ละระดับความเสี่ยง



ผลการดำเนินงานของตัวอย่างพอร์ตโฟลิโอตามระดับความเสี่ยง

ระดับความเสี่ยงของ ตัวอย่างพอร์ตโฟลิโอ	ผลการดำเนินงานย้อนหลัง				
	3 เดือน	6 เดือน	ตั้งแต่ต้นปี	1 ปี	3 ปี (ต่อปี)
เสี่ยงสูงมาก	-4.1%	4.1%	-3.3%	-1.6%	0.3%
เสี่ยงสูง	-3.3%	3.1%	-1.1%	0.4%	3.2%
เสี่ยงปานกลาง	-1.8%	3.4%	1.5%	2.7%	2.9%
เสี่ยงปานกลางค่อนข้างต่ำ	-1.6%	2.1%	1.6%	2.6%	3.0%
เสี่ยงต่ำ	-0.4%	1.5%	1.9%	2.5%	2.7%

ข้อมูล ณ 31/10/2563

- ตัวอย่างพอร์ตโฟลิโอแต่ละระดับความเสี่ยง มีการกระจายลงทุนในหลากหลายสินทรัพย์ในสัดส่วนที่ต่างกัน เพื่อให้สอดคล้องกับระดับความเสี่ยงของแต่ละพอร์ตโฟลิโอ ภายใต้สมมติฐานที่ผู้จัดทำ ใช้ข้อมูลที่เกิดขึ้นในอดีต รวมถึงการประเมินสภาวะทางเศรษฐกิจที่จะเปลี่ยนแปลงไปในอนาคตระยะ 10 ปีข้างหน้า เพื่อใช้ในการจัดทำตัวอย่างพอร์ตโฟลิโอด้วยวิธี Mean-Variance อย่างไรก็ตาม ตัวอย่างพอร์ตโฟลิโอไม่มีการรับประกันผลการดำเนินงานหรือผลตอบแทน และมีได้รับประกันว่าผู้ลงทุนจะได้รับผลตอบแทนที่คาดหวังตามที่แสดงไว้ นอกจากนี้ผลการดำเนินงานในอดีตของตัวอย่างพอร์ตโฟลิโอแนะนำ มิได้เป็นสิ่งยืนยันถึงผลการดำเนินงานในอนาคต ผู้ลงทุนควรศึกษาข้อมูลสำคัญของกองทุนโดยเฉพะนโยบายการลงทุน ความเสี่ยง และผลการดำเนินงานของกองทุน ทั้งนี้ผู้ลงทุนอาจมีความเสี่ยงจากอัตราแลกเปลี่ยน เนื่องจากการป้องกันความเสี่ยงขึ้นอยู่กับดุลพินิจของผู้จัดการกองทุน
- สำหรับผลการดำเนินงานในระยะที่ต่ำกว่า 1 ปี เป็นผลตอบแทนแบบตามช่วงระยะเวลา (Holding period return)

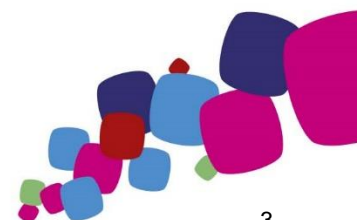


ผลการดำเนินงานของกองทุน จากตัวอย่างพอร์ตโฟลิโอตามระดับความเสี่ยง

ประเภทสินทรัพย์	ชื่อกองทุน	ผลการดำเนินงานย้อนหลัง				
		3 เดือน	6 เดือน	ตั้งแต่ต้นปี	1 ปี	3 ปี (ต่อปี)
Money Market	K-CASH	0.09%	0.17%	0.52%	0.68%	1.09%
Fixed Income	K-CBOND	0.67%	0.38%	0.68%	1.07%	1.77%
Foreign Fixed Income	KF-CSINCOM	2.19%	8.89%	1.05%	2.38%	1.92%
Thai Equity	K-STAR	0.00%	4.83%	-12.02%	-14.00%	-3.46%
Global Equity	TMBGQG	5.02%	20.96%	13.05%	18.38%	11.63%
Property Fund	PRINCIPAL iPROP	-5.33%	-0.73%	-14.24%	-12.80%	3.10%
Gold	K-GOLD	-2.91%	9.72%	23.01%	27.04%	11.22%

ข้อมูล ณ 13/11/2563

คำเตือน: ผลการดำเนินงานในอดีตของกองทุนรวมมิได้เป็นสิ่งยืนยันถึงผลการดำเนินงานในอนาคต



ข้อมูลตลาด

ข้อมูล ณ วันที่ 13/11/2563

Global Indices	Currency	Last	Return (%)				
			1Week	1 Month	3 Month	YTD	1 Year
DOW JONES	USD	29,479.8	4.1%	3.4%	5.5%	3.6%	6.1%
S&P 500	USD	3,585.2	2.2%	2.8%	6.3%	11.3%	15.8%
NASDAQ	USD	11,829.3	-0.6%	0.5%	7.4%	32.2%	39.5%
Euro Stoxx50	EUR	3,432.1	7.1%	4.9%	3.8%	-8.4%	-7.0%
Euro Stoxx600	EUR	385.2	5.1%	3.9%	4.6%	-7.4%	-4.8%
FTSE 100	GBP	6,316.4	6.9%	6.4%	3.7%	-16.7%	-13.4%
NIKKEI	JPY	25,385.9	4.4%	7.4%	9.0%	7.3%	9.7%
Topix	JPY	1,703.2	2.7%	3.6%	4.9%	-1.1%	1.1%
HANG SENG	HKD	26,156.9	1.7%	6.0%	3.9%	-7.6%	-0.6%
CSI 300	CNY	4,856.9	-0.6%	1.0%	3.2%	19.0%	24.3%
S&P/ASX 200	AUD	6,405.2	3.5%	3.7%	4.6%	-5.9%	-4.9%
Straits Times	SGD	2,711.4	5.1%	6.1%	5.0%	-15.9%	-16.1%
MSCI ACWI	USD	605.9	2.2%	3.3%	6.4%	7.4%	12.0%
MSCI WORLD	USD	2,529.3	2.4%	3.1%	6.1%	7.5%	11.7%
MSCI EUROPE	EUR	127.7	5.3%	4.1%	4.7%	-8.6%	-6.1%
MSCI EM	USD	1,188.4	1.0%	4.6%	8.7%	6.3%	14.0%
MSCI Asia Pacific Ex Japan	USD	612.9	1.1%	4.4%	8.9%	10.3%	17.5%
MSCI CHINA	HKD	106.7	-2.2%	3.2%	11.2%	24.0%	35.9%
SET	Currency	Last	1Week	1 Month	3 Month	YTD	1 Year
Set Index	THB	1,346.5	6.9%	6.5%	1.5%	-14.8%	-16.3%
Set50 Index	THB	875.4	9.7%	10.1%	1.4%	-18.1%	-19.4%
Set100 Index	THB	1,949.2	8.9%	9.0%	1.4%	-16.8%	-18.1%
Thai Property Fund Index	THB	171.2	2.8%	-2.5%	-6.7%	-27.4%	-28.7%
Commodities	Currency	Last	1Week	1 Month	3 Month	YTD	1 Year
NYMEX WTI Crude	USD	40.1	8.1%	-2.2%	-4.5%	-34.9%	-29.3%
ICE Brent Crude	USD	42.8	8.4%	-1.2%	-4.5%	-37.5%	-31.3%
Spot Gold	USD	1,889.2	-3.2%	-0.6%	-2.9%	24.7%	28.4%
Currency	Base Currency	Last	1Week	1 Month	3 Month	YTD	1 Year
Dollar Index		92.76	0.6%	-0.7%	-0.4%	-4.1%	-5.5%
EURUSD	1 EUR in USD	1.18	-0.3%	0.7%	-0.1%	5.7%	7.4%
USDJPY	1 USD in JPY	104.63	1.2%	-0.5%	-1.8%	-3.9%	-3.5%
USDCNY	1 USD in CNY	6.61	-0.1%	-1.6%	-4.9%	-5.4%	-5.9%
USDTHB	1 USD in THB	30.27	-1.4%	-3.0%	-2.5%	0.4%	0.2%
Treasury Yield	Currency	Last (%)	Change (bps)				
			1Week	1 Month	3 Month	YTD	1 Year
US 2Y Yield	USD	0.18	3	4	3	-139	-141
US 5Y Yield	USD	0.41	5	10	11	-126	-122
US 10Y Yield	USD	0.90	8	17	19	-98	-92
TH 2Y Yield	THB	0.52	-3	-4	7	-64	-79
TH 5Y Yield	THB	0.78	1	0	1	-46	-67
TH 10Y Yield	THB	1.33	3	1	-5	-15	-37
Cummulative Net Buy	Currency	Flow (THBmn)					
		1Week	1 Month	3 Month	YTD	1 Year	
Foreigners	THB	30,960	10,808	-42,221	-274,135	-306,403	
Local Institution	THB	-5,520	-14,029	-17,532	57,702	79,212	
Retail Investors	THB	-29,415	-4,502	50,335	206,025	214,136	
Propreitary	THB	3,974	7,722	9,417	10,408	13,055	

แหล่งที่มา: Bloomberg

คำปฏิเสธข้อเรียกร้อง (DISCLAIMER)

เอกสารฉบับนี้จัดทำขึ้นโดยบริษัท เมืองไทยประกันชีวิต จำกัด (มหาชน) ("บริษัท") ข้อมูลที่ปรากฏในเอกสารฉบับนี้จัดทำโดยอาศัยข้อมูลที่จัดทำมาจากแหล่งที่เชื่อหรือควรเชื่อว่ามีที่น่าเชื่อถือ และ/หรือถูกต้อง อย่างไรก็ตาม บริษัทไม่ยืนยันและไม่รับรองถึงความครบถ้วน สมบูรณ์หรือถูกต้องของข้อมูลดังกล่าว และไม่ได้ประกันราคาหรือผลตอบแทนของหลักทรัพย์ที่ปรากฏข้างต้น แม้ว่าข้อมูลดังกล่าวจะปรากฏข้อความที่อาจเป็นหรืออาจตีความว่าเป็นเช่นนั้นได้ บริษัทจึงไม่รับผิดชอบต่อการนำเอาข้อมูล ข้อความ ความเห็น และ/หรือบทสรุปที่ปรากฏในเอกสารฉบับนี้ไปใช้ไม่ว่ากรณีใดๆ ข้อมูลและความเห็นที่ปรากฏอยู่ในเอกสารฉบับนี้ มิได้ประสงค์จะชี้ชวน เสนอแนะ หรือจูงใจให้ซื้อหรือขายหลักทรัพย์ที่ปรากฏในเอกสารฉบับนี้ และข้อมูลอาจมีการแก้ไขเพิ่มเติมเปลี่ยนแปลงโดยมีต้องแจ้งให้ทราบล่วงหน้า บริษัทขอสงวนสิทธิ์ในข้อมูลที่ปรากฏในเอกสารนี้ ห้ามมิให้ผู้ใดใช้ประโยชน์ ทำซ้ำ ดัดแปลง นำออกแสดง ทำให้ปรากฏ หรือเผยแพร่ต่อสาธารณชน ไม่ว่าด้วยประการใดๆ ซึ่งข้อมูลในเอกสารนี้ ไม่ว่าทั้งหมดหรือบางส่วน เว้นแต่ได้รับอนุญาตเป็นหนังสือจากบริษัทเป็นการล่วงหน้า ในการซื้อหรือขายหลักทรัพย์ย่อมมีความเสี่ยง ผู้ลงทุนควรทำความเข้าใจอย่างถ่องแท้ต่อลักษณะของหลักทรัพย์แต่ละประเภท และควรศึกษาข้อมูลของบริษัทที่ออกหลักทรัพย์และข้อมูลอื่นใดที่เกี่ยวข้องก่อนตัดสินใจลงทุน

ข้อมูลผลตอบแทนของกองทุนเป็นข้อมูลจากแหล่งที่มาที่น่าเชื่อถือ อย่างไรก็ตาม บริษัทและบริษัทที่จัดทำแหล่งข้อมูลนี้อ้างอิง มีอาจรับประกันความถูกต้องครบถ้วนของข้อมูลดังกล่าวได้ ในการใช้ข้อมูลจึงต้องใช้ความระมัดระวังด้วยวิจารณญาณของตนเองและรับผิดชอบในความเสียหายต่างๆ ที่อาจเกิดขึ้น โดยสามารถตรวจสอบข้อมูลผลตอบแทนจากบริษัทที่ออกหลักทรัพย์ดังกล่าว ทั้งนี้ ผลการดำเนินงานในอดีตของกองทุน มิได้เป็นสิ่งยืนยันถึงผลการดำเนินงานในอนาคต ควรทำความเข้าใจลักษณะกองทุน เงื่อนไขผลตอบแทนและความเสี่ยงก่อนตัดสินใจลงทุน