

### สรุปข่าวสำคัญในรอบสัปดาห์

16 - 20 พฤศจิกายน 2563

**กนง.มีมติเอกฉันท์คงอัตราดอกเบี้ยนโยบาย**

คณะกรรมการนโยบายการเงิน (กนง.) มีมติเป็นเอกฉันท์ให้คงอัตราดอกเบี้ยนโยบายไว้ที่ 0.50% ต่อปี โดยประเมินว่าแม้เศรษฐกิจไทยในไตรมาส 3 จะปรับตัวดีขึ้นกว่าที่คาดไว้ แต่ยังมีแนวโน้มฟื้นตัวช้าและมีความแตกต่างในการฟื้นตัวของแต่ละภาคเศรษฐกิจ จึงประเมินว่าเศรษฐกิจไทยจะใช้เวลาประมาณ 2 ปี ในการฟื้นตัวสู่ระดับปกติ ขณะที่ความคืบหน้าเรื่องวัคซีนทำให้เม็ดเงินจากต่างชาติเข้ามาลงทุนในไทย ส่งผลให้เงินบาทแข็งค่าขึ้นอย่างรวดเร็วซึ่งส่งผลกระทบต่อค่าเงินบาทของเศรษฐกิจที่ยังเปราะบาง ธปท.จึงได้ประกาศลดแรงกดดันค่าเงินผ่าน 3 มาตรการหลัก ประกอบด้วย 1) เปิดให้คนไทยฝากเงินตราต่างประเทศได้เสรี 2) ปรับเกณฑ์และกระบวนการลงทุนในหลักทรัพย์ต่างประเทศ และ 3) การลงทะเบียนตัวตนเพื่อซื้อขายตราสารหนี้ (Bond Pre-trade Registration)

**บริษัทโมเดอร์นา ทดลองวัคซีนป้องกันโควิด-19 สำเร็จเป็นรายที่ 2**

บริษัทโมเดอร์นา ได้ประกาศผลการทดลองใช้วัคซีนเฟส 3 ในกลุ่มตัวอย่างกว่า 30,000 ราย พบว่าสามารถป้องกันโควิด-19 ได้ถึง 94.5% บริษัทจึงได้ทำเรื่องขออนุมัติในการผลิตต่อสำนักงานอาหารและยาสหรัฐ (FDA) โดยหากได้รับการอนุมัติ บริษัทคาดว่าจะผลิตวัคซีนได้ราว 20 ล้านโดสสำหรับใช้ในสหรัฐ ในปีนี้ และมีแผนการผลิตวัคซีน 500 – 1,000 ล้านโดส จัดจำหน่ายสู่ทั่วโลกภายในปี 64  
ที่มา: ธปท., Krungsri Research , CNBC

### สรุปภาวะตลาด

Asset Allocation	Underweight	Neutral	Overweight	มุมมองการลงทุน
	Cash			
Global Equity				● อาจผันผวนระยะสั้นจากการเมืองและ covid แต่ระยะยาวเศรษฐกิจและผลประกอบการดูดีขึ้นต่อเนื่อง
Thai Equity				● เศรษฐกิจไทยทยอยฟื้นตัว ลุ้นผลการทดลองวัคซีนเฟสสุดท้าย คาดการณ์กำไรเริ่มปรับขึ้น ราคาไม่แพงมาก
Global Fixed Income				● แนวโน้มช่วงสั้น Yield ปรับตัวสูงขึ้น Credit spread แคบลง ดอรับผลลัพท์ขึ้น
Thai Fixed Income				
Property				● ราคาปรับลงมา Valuation ถูก นำสนใจซื้อลงทุนในระยะยาว เงินปันผลอยู่ในระดับที่น่าสนใจประมาณ 5.5%
Gold				● เน้นลงทุนระยะยาวเพื่อช่วยกระจายความเสี่ยงในภาวะตลาดหุ้นผันผวน

- ในสัปดาห์ที่ผ่านมา ดัชนีหุ้นไทย (SET index) ปรับตัวขึ้น 3.2% จากแรงซื้อของนักลงทุนต่างชาติอย่างต่อเนื่องตลอดสัปดาห์ที่ผ่านมา ตอรับการลงทุนนามสัญญา RCEP และความคืบหน้าในการพัฒนาวัคซีนโควิด-19 ซึ่งเป็นผลบวกต่อเศรษฐกิจไทยที่ขับเคลื่อนโดยภาคการท่องเที่ยว ด้านหุ้นโลก (MSCI ACWI) ปรับตัวขึ้น 0.6% จากผลสำเร็จในการพัฒนาวัคซีนโควิด-19 จากผู้พัฒนาวัคซีนรายใหม่
  - จากข้อมูลผลประกอบการของบริษัทจดทะเบียนที่เริ่มดีขึ้นเรื่อยๆ และทิศทางเศรษฐกิจที่เริ่มส่งสัญญาณฟื้นตัวอย่างค่อยเป็นค่อยไป เราจึงมีมุมมองเชิงบวกมากขึ้นสำหรับการลงทุนในสินทรัพย์เสี่ยงในภาวะที่มุมมองตลาดปรับตัวขึ้น อย่างไรก็ตาม ยังคงต้องจับตามองการออกมาตรการเยียวยารอบสองของสหรัฐที่จะออกมากลางไตรมาส 4 ประกอบกับระดับราคาหุ้นโลกที่ยังคงอยู่ในระดับสูง เราจึงให้คำแนะนำ Neutral สำหรับ Global Equity ในขณะที่ให้คำแนะนำหุ้นไทยเป็น Neutral จากการปรับฐานของตลาดหุ้นไทยมาอยู่ในระดับราคาที่เหมาะสม ด้านตราสารหนี้ทั้งไทยและต่างประเทศ เรายังคงคำแนะนำ Neutral จากแนวโน้มการปรับตัวลงของ Credit spread ซึ่งจะเป็นผลดีต่อการลงทุนในกองทุนแนะนำของเราที่มีน้ำหนักการลงทุนในหุ้นกู้เอกชนมากกว่าเกณฑ์เปรียบเทียบ ในขณะที่คงคำแนะนำ Slightly Overweight ต่อกลุ่มกองทุนอสังหาริมทรัพย์ (Property fund) จากอัตราการจ่ายเงินปันผลที่น่าสนใจที่ระดับ 5.5% เมื่อเทียบกับอัตราดอกเบี้ยในปัจจุบันที่อยู่ในระดับต่ำ ทั้งนี้ผลกระทบของโควิด-19 ที่กลับมาแพร่ระบาดในระลอกที่ 2 ในหลายประเทศทั่วโลกยังคงเป็นปัจจัยหลักที่กดดันให้ภาวะการลงทุนยังมีความผันผวนในระดับสูง แม้ว่าจะเริ่มเห็นสัญญาณในการคิดค้นวัคซีนเพื่อรักษาโควิด-19 มีโอกาสสำเร็จ อย่างไรก็ตาม คาดว่าวัคซีนจะสามารถผลิตออกมาได้อย่างทั่วถึง คงใช้เวลาอย่างน้อยถึงปลายปีหน้า
- เราจึงยังคงแนะนำให้เน้นการลงทุนแบบพอร์ตโฟลิโอที่มีการกระจายการลงทุนในหลากหลายสินทรัพย์เพื่อลดความผันผวนโดยรวมของพอร์ตโฟลิโอในภาวะที่ตลาดเงินตลาดทุนกำลังอยู่ในภาวะผันผวนสูง**



### ตัวอย่างพอร์ตโฟลิโอแนะนำสำหรับผู้ลงทุนแต่ละระดับความเสี่ยง



### ผลการดำเนินงานของตัวอย่างพอร์ตโฟลิโอตามระดับความเสี่ยง

ระดับความเสี่ยงของตัวอย่างพอร์ตโฟลิโอ	ผลการดำเนินงานย้อนหลัง				
	3 เดือน	6 เดือน	ตั้งแต่ต้นปี	1 ปี	3 ปี (ต่อปี)
เสี่ยงสูงมาก	-4.1%	4.1%	-3.3%	-1.6%	0.3%
เสี่ยงสูง	-3.3%	3.1%	-1.1%	0.4%	3.2%
เสี่ยงปานกลาง	-1.8%	3.4%	1.5%	2.7%	2.9%
เสี่ยงปานกลางค่อนข้างต่ำ	-1.6%	2.1%	1.6%	2.6%	3.0%
เสี่ยงต่ำ	-0.4%	1.5%	1.9%	2.5%	2.7%

ข้อมูล ณ 31/10/2563

- ตัวอย่างพอร์ตโฟลิโอแต่ละระดับความเสี่ยง มีการกระจายลงทุนในหลากหลายสินทรัพย์ในสัดส่วนที่แตกต่างกัน เพื่อให้สอดคล้องกับระดับความเสี่ยงของแต่ละพอร์ตโฟลิโอ ภายใต้สมมติฐานที่ผู้จัดทำ ใช้ข้อมูลที่เกิดขึ้นในอดีต รวมถึงการประเมินสมภาวะทางเศรษฐกิจที่จะเปลี่ยนแปลงไปในอนาคตระยะ 10 ปีข้างหน้า เพื่อใช้ในการจัดทำตัวอย่างพอร์ตโฟลิโอด้วยวิธี Mean-Variance อย่างไรก็ตาม ตัวอย่างพอร์ตโฟลิโอไม่มีการรับประกันผลการดำเนินงานหรือผลตอบแทน และมีได้รับประกันว่าผู้ลงทุนจะได้รับผลตอบแทนที่คาดหวังตามที่แสดงไว้ นอกจากนี้ผลการดำเนินงานในอดีตของตัวอย่างพอร์ตโฟลิโอแนะนำ มิได้เป็นสิ่งยืนยันถึงผลการดำเนินงานในอนาคต ผู้ลงทุนควรศึกษาข้อมูลสำคัญของกองทุนโดยเฉพาะนโยบายการลงทุน ความเสี่ยง และผลการดำเนินงานของกองทุน ทั้งนี้ผู้ลงทุนอาจมีความเสี่ยงจากอัตราแลกเปลี่ยน เนื่องจากการป้องกันความเสี่ยงขึ้นอยู่กับดุลพินิจของผู้จัดการกองทุน
- สำหรับผลการดำเนินงานในระยะที่ต่ำกว่า 1 ปี เป็นผลตอบแทนแบบตามช่วงระยะเวลา (Holding period return)

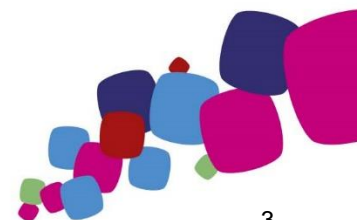


### ผลการดำเนินงานของกองทุน จากตัวอย่างพอร์ตโฟลิโอตามระดับความเสี่ยง

ประเภทสินทรัพย์	ชื่อกองทุน	ผลการดำเนินงานย้อนหลัง				
		3 เดือน	6 เดือน	ตั้งแต่ต้นปี	1 ปี	3 ปี (ต่อปี)
Money Market	K-CASH	0.09%	0.17%	0.53%	0.67%	1.08%
Fixed Income	K-CBOND	0.72%	0.63%	0.76%	1.11%	1.79%
Foreign Fixed Income	KF-CSINCOM	2.67%	8.86%	1.45%	2.68%	2.03%
Thai Equity	K-STAR	7.37%	6.48%	-9.02%	-9.82%	-3.18%
Global Equity	TMBGQG	3.93%	20.30%	14.05%	17.66%	11.77%
Property Fund	PRINCIPAL iPROP	-3.44%	-2.04%	-13.48%	-12.99%	3.28%
Gold	K-GOLD	-4.17%	6.04%	21.99%	24.64%	10.60%

ข้อมูล ณ 20/11/2563

คำเตือน: ผลการดำเนินงานในอดีตของกองทุนรวมมิได้เป็นสิ่งยืนยันถึงผลการดำเนินงานในอนาคต



### ข้อมูลตลาด

ข้อมูล ณ วันที่ 20/11/2563

		Return (%)					
Global Indices	Currency	Last	1Week	1 Month	3 Month	YTD	1 Year
DOW JONES	USD	29,263.5	-0.7%	3.7%	4.8%	2.8%	5.4%
S&P 500	USD	3,557.5	-0.8%	3.6%	4.7%	10.4%	14.6%
NASDAQ	USD	11,855.0	0.2%	3.2%	4.8%	32.5%	39.4%
Euro Stoxx50	EUR	3,467.6	1.0%	9.0%	6.4%	-7.5%	-5.8%
Euro Stoxx600	EUR	389.6	1.2%	8.0%	6.7%	-6.4%	-3.1%
FTSE 100	GBP	6,351.5	0.6%	10.0%	5.8%	-16.3%	-12.3%
NIKKEI	JPY	25,527.4	0.6%	8.0%	11.4%	7.9%	10.8%
Topix	JPY	1,727.4	1.4%	5.5%	7.7%	0.4%	2.2%
HANG SENG	HKD	26,451.5	1.1%	6.9%	5.3%	-6.6%	-0.1%
CSI 300	CNY	4,943.3	1.8%	3.1%	4.8%	21.1%	27.1%
S&P/ASX 200	AUD	6,539.2	2.1%	5.6%	7.0%	-3.9%	-2.0%
Straits Times	SGD	2,813.0	3.7%	11.4%	11.3%	-12.7%	-11.9%
MSCI ACWI	USD	609.5	0.6%	5.2%	6.8%	8.0%	12.4%
MSCI WORLD	USD	2,540.0	0.4%	5.1%	6.2%	7.9%	11.9%
MSCI EUROPE	EUR	129.2	1.1%	8.2%	6.8%	-7.5%	-4.4%
MSCI EM	USD	1,209.3	1.8%	6.3%	10.8%	8.1%	15.8%
MSCI Asia Pacific Ex Japan	USD	625.2	2.0%	6.6%	11.0%	12.5%	19.9%
MSCI CHINA	HKD	107.5	0.8%	3.3%	9.7%	25.0%	36.7%
SET	Currency	Last	1Week	1 Month	3 Month	YTD	1 Year
Set Index	THB	1,389.3	3.2%	14.2%	6.9%	-12.1%	-12.7%
Set50 Index	THB	904.5	3.3%	18.2%	7.7%	-15.4%	-15.7%
Set100 Index	THB	2,013.2	3.3%	17.0%	7.4%	-14.0%	-14.4%
Thai Property Fund Index	THB	170.9	-0.2%	3.9%	-5.5%	-27.6%	-29.2%
Commodities	Currency	Last	1Week	1 Month	3 Month	YTD	1 Year
NYMEX WTI Crude	USD	42.2	5.0%	5.3%	-0.4%	-31.7%	-28.0%
ICE Brent Crude	USD	45.0	5.1%	7.7%	1.4%	-34.3%	-29.7%
Spot Gold	USD	1,871.0	-1.0%	-2.8%	-3.6%	23.5%	27.8%
Currency	Base Currency	Last	1Week	1 Month	3 Month	YTD	1 Year
Dollar Index		92.39	-0.4%	-0.2%	-0.9%	-4.5%	-5.7%
EURUSD	1 EUR in USD	1.19	0.2%	0.0%	0.5%	5.9%	7.2%
USDJPY	1 USD in JPY	103.86	-0.7%	-0.7%	-1.8%	-4.6%	-4.4%
USDCNY	1 USD in CNY	6.56	-0.7%	-1.3%	-5.2%	-6.1%	-6.6%
USDTHB	1 USD in THB	30.38	0.4%	-2.6%	-3.3%	0.8%	0.6%
		Change (bps)					
Treasury Yield	Currency	Last (%)	1Week	1 Month	3 Month	YTD	1 Year
US 2Y Yield	USD	0.16	-2	1	1	-141	-145
US 5Y Yield	USD	0.37	-3	2	11	-130	-125
US 10Y Yield	USD	0.82	-7	0	20	-105	-95
TH 2Y Yield	THB	0.53	1	-3	6	-63	-77
TH 5Y Yield	THB	0.77	-1	-4	-1	-47	-65
TH 10Y Yield	THB	1.32	-1	-1	-5	-16	-35
		Flow (THBmn)					
Cummulative Net Buy	Currency	1Week	1 Month	3 Month	YTD	1 Year	
Foreigners	THB	5,742	21,676	-27,841	-268,394	-300,395	
Local Institution	THB	-2,581	-6,048	-15,165	55,122	81,835	
Retail Investors	THB	-6,435	-24,831	29,648	199,590	203,309	
Proprietary	THB	3,274	9,203	13,357	13,682	15,252	

แหล่งที่มา: Bloomberg

## คำปฏิเสธข้อเรียกร้อง (DISCLAIMER)

เอกสารฉบับนี้จัดทำขึ้นโดยบริษัท เมืองไทยประกันชีวิต จำกัด (มหาชน) ("บริษัท") ข้อมูลที่ปรากฏในเอกสารฉบับนี้จัดทำโดยอาศัยข้อมูลที่จัดทำมาจากแหล่งที่เชื่อหรือควรเชื่อว่ามีที่น่าเชื่อถือ และ/หรือถูกต้อง อย่างไรก็ตาม บริษัทไม่ยืนยันและไม่รับรองถึงความครบถ้วน สมบูรณ์หรือถูกต้องของข้อมูลดังกล่าว และไม่ได้ประกันราคาหรือผลตอบแทนของหลักทรัพย์ที่ปรากฏข้างต้น แม้ว่าข้อมูลดังกล่าวจะปรากฏข้อความที่อาจเป็นหรืออาจตีความว่าเป็นเช่นนั้นได้ บริษัทจึงไม่รับผิดชอบต่อการนำเอาข้อมูล ข้อความ ความเห็น และ/หรือบทสรุปที่ปรากฏในเอกสารฉบับนี้ไปใช้ไม่ว่ากรณีใดๆ ข้อมูลและความเห็นที่ปรากฏอยู่ในเอกสารฉบับนี้ มิได้ประสงค์จะชี้ชวน เสนอแนะ หรือจูงใจให้ซื้อหรือขายหลักทรัพย์ที่ปรากฏในเอกสารฉบับนี้ และข้อมูลอาจมีการแก้ไขเพิ่มเติมเปลี่ยนแปลงโดยมีต้องแจ้งให้ทราบล่วงหน้า บริษัทขอสงวนสิทธิ์ในข้อมูลที่ปรากฏในเอกสารนี้ ห้ามมิให้ผู้ใดใช้ประโยชน์ ทำซ้ำ ดัดแปลง นำออกแสดง ทำให้ปรากฏ หรือเผยแพร่ต่อสาธารณชน ไม่ว่าด้วยประการใดๆ ซึ่งข้อมูลในเอกสารนี้ ไม่ว่าทั้งหมดหรือบางส่วน เว้นแต่ได้รับอนุญาตเป็นหนังสือจากบริษัทเป็นการล่วงหน้า ในการซื้อหรือขายหลักทรัพย์ย่อมมีความเสี่ยง ผู้ลงทุนควรทำความเข้าใจอย่างถ่องแท้ต่อลักษณะของหลักทรัพย์แต่ละประเภท และควรศึกษาข้อมูลของบริษัทที่ออกหลักทรัพย์และข้อมูลอื่นใดที่เกี่ยวข้องก่อนตัดสินใจลงทุน

ข้อมูลผลตอบแทนของกองทุนเป็นข้อมูลจากแหล่งที่มาที่น่าเชื่อถือ อย่างไรก็ตาม บริษัทและบริษัทที่จัดทำแหล่งข้อมูลนี้อ้างอิง มีอาจรับประกันความถูกต้องครบถ้วนของข้อมูลดังกล่าวได้ ในการใช้ข้อมูลจึงต้องใช้ความระมัดระวังด้วยวิจรณ์ญาณของตนเองและรับผิดชอบในความเสียหายต่างๆ ที่อาจเกิดขึ้น โดยสามารถตรวจสอบข้อมูลผลตอบแทนจากบริษัทที่ออกหลักทรัพย์ดังกล่าว ทั้งนี้ ผลการดำเนินงานในอดีตของกองทุน มิได้เป็นสิ่งยืนยันถึงผลการดำเนินงานในอนาคต ควรทำความเข้าใจลักษณะกองทุน เงื่อนไขผลตอบแทนและความเสี่ยงก่อนตัดสินใจลงทุน