

### สรุปข่าวสำคัญในรอบสัปดาห์

23 - 27 พฤศจิกายน 2563

- ดัชนีผลผลิตอุตสาหกรรม (MPI) เดือน ต.ค. 63 ขยายตัวต่อเนื่องเป็นเดือนที่ 6**

กระทรวงอุตสาหกรรมประกาศ ดัชนีผลผลิตอุตสาหกรรม (MPI) เดือน ต.ค. 63 ขยายตัว 0.45% MoM นำโดยการขยายตัวของอุตสาหกรรมสินค้าอุปโภคบริโภค ได้แก่ อุตสาหกรรมอาหาร และยารักษาโรค รวมถึงได้รับแรงสนับสนุนจากโครงการคนละครึ่งและช้อปดีมีคืนที่ช่วยกระตุ้นการบริโภคภายในประเทศ สอดคล้องกับการส่งออกสินค้าอุตสาหกรรมที่กำลังฟื้นตัวเข้าสู่ภาวะปกติใกล้เคียงกับช่วงก่อนการระบาดของโควิด-19 ทางกระทรวงอุตสาหกรรมจึงคาดว่า MPI ปี 64 จะขยายตัวเพิ่มขึ้น 4.0-5.0%

- คณะกรรมการการยุโรปสั่งซื้อวัคซีนป้องกันโควิด-19 จากบริษัทโมเดอร์นา**

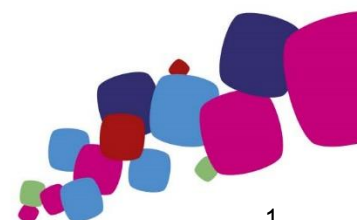
ประธานคณะกรรมการการยุโรป แถลงว่าสหภาพยุโรปได้ข้อสรุปในการสั่งซื้อวัคซีนต้านโควิด-19 แล้ว โดยจะมีการลงนามข้อตกลงอย่างเป็นทางการกับบริษัทโมเดอร์นา ซึ่งเป็นผู้พัฒนาวัคซีนต้านโควิด-19 ที่มีประสิทธิภาพสูงถึง 94.5% การลงนามครั้งนี้ถือเป็นข้อตกลงลำดับที่ 6 จึงทำให้ปัจจุบันสหภาพยุโรปมีปริมาณวัคซีนสะสมที่ลงนามตามในข้อตกลงสั่งซื้อรวม 2 พันล้านหน่วย

ที่มา: สศอ., VOA

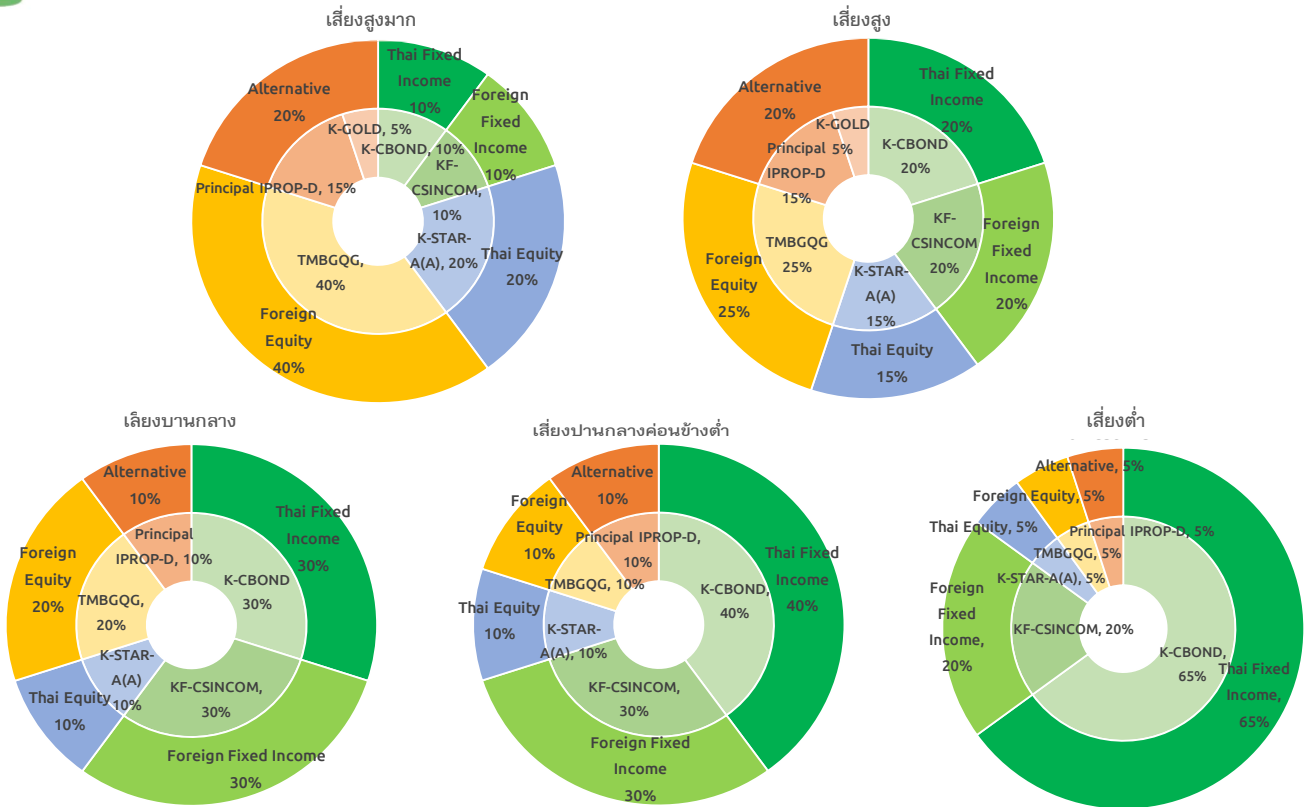
### สรุปภาวะตลาด

Asset Allocation	Underweight Neutral Overweight			มุมมองการลงทุน
	Underweight	Neutral	Overweight	
Cash				● ลดความเสี่ยงในภาวะตลาดผันผวนสูง
Global Equity		→		● ข่าววัคซีนเป็นปัจจัยบวกต่อเศรษฐกิจโลก จึงปรับคำแนะนำเป็น Slightly overweight สำหรับการลงทุนระยะกลางถึงยาว
Thai Equity				● เศรษฐกิจไทยทยอยฟื้นตัว ลุ้นผลการทดลองวัคซีนเฟสสุดท้าย คาดการณ์กำไรเริ่มปรับขึ้น ราคาไม่แพงมาก
Global Fixed Income				● แนวโน้มช่วงสั้น Yield ปรับตัวสูงขึ้น Credit spread แคบลง ต้อนรับผลวัคซีน
Thai Fixed Income				
Property				● ราคาปรับลงมา Valuation ถูก นำสนใจซื้อลงทุนในระยะยาว เงินปันผลอยู่ในระดับที่น่าสนใจประมาณ 5.5%
Gold				● เน้นลงทุนระยะยาวเพื่อช่วยกระจายความเสี่ยงในภาวะตลาดหุ้นผันผวน

- ในสัปดาห์ที่ผ่านมา ดัชนีหุ้นไทย (SET index) ปรับตัวขึ้น 3.5% จากแรงซื้อต่อเนื่องของนักลงทุนต่างชาติ และความคืบหน้าในการพัฒนาวัคซีนโควิด-19 ซึ่งเป็นผลบวกต่อเศรษฐกิจไทยที่ขับเคลื่อนโดยภาคการท่องเที่ยว รวมถึงกรมได้อนุมัติโครงการคนละครึ่งเฟส 2 ด้านหุ้นโลก (MSCI ACWI) ปรับตัวขึ้น 2.3% จากผลสำเร็จในการพัฒนาวัคซีนโควิด-19 รวมถึงการเมืองสหรัฐที่มีความชัดเจนมากขึ้นภายหลังการเริ่มกระบวนการถ่ายโอนอำนาจประธาน. สหรัฐจากนายโดนัลด์ ทรัมป์ให้แก่ นายโจ ไบเดน
- จากข้อมูลผลประกอบการของบริษัทจดทะเบียนที่เริ่มดีขึ้นตามลำดับ และการประกาศความสำเร็จอย่างต่อเนื่องของบริษัทหลายแห่งในการทดสอบวัคซีนต้านโควิด-19 ซึ่งจะเป็นปัจจัยสนับสนุนหลักต่อการฟื้นตัวของเศรษฐกิจโลก เราจึงมีมุมมองเชิงบวกมากขึ้นสำหรับการลงทุนในสินทรัพย์เสี่ยง และ**ปรับคำแนะนำหุ้นโลกขึ้นเป็น Slightly Overweight** สำหรับระยะกลางถึงยาว ในขณะที่ให้คำแนะนำหุ้นไทยเป็น Neutral จากการปรับฐานของตลาดหุ้นไทยมาอยู่ในระดับราคาที่เหมาะสม ด้านตราสารหนี้ทั้งไทยและต่างประเทศ เรายังคงคำแนะนำ Neutral จากแนวโน้มการปรับตัวลงของ Credit spread ซึ่งจะเป็นผลดีต่อการลงทุนในกองทุนแนะนำของเราที่มีน้ำหนักการลงทุนในหุ้นกู้เอกชนมากกว่าเกณฑ์เปรียบเทียบ ในขณะที่ คงคำแนะนำ Slightly Overweight ต่อกลุ่มกองทุนอสังหาริมทรัพย์ (Property fund) จากอัตราการจ่ายเงินปันผลที่น่าสนใจที่ระดับ 5.5% เมื่อเทียบกับอัตราดอกเบี้ยในปัจจุบันที่อยู่ในระดับต่ำ อย่างไรก็ตาม นักลงทุนสามารถเลือกลงทุนตามพอร์ตโฟลิโอที่บริษัทแนะนำเพื่อลดความผันผวน และสร้างโอกาสในการรับผลตอบแทนที่ดีในระยะยาว **เราจึงยังคงแนะนำให้เน้นการลงทุนแบบพอร์ตโฟลิโอที่มีการกระจายการลงทุนในหลากหลายสินทรัพย์เพื่อลดความผันผวนโดยรวมของพอร์ตโฟลิโอในภาวะที่ตลาดเงินตลาดทุนกำลังอยู่ในภาวะผันผวนสูง**



### ตัวอย่างพอร์ตโฟลิโอแนะนำสำหรับผู้ลงทุนแต่ละระดับความเสี่ยง



### ผลการดำเนินงานของตัวอย่างพอร์ตโฟลิโอตามระดับความเสี่ยง

ระดับความเสี่ยงของ ตัวอย่างพอร์ตโฟลิโอ	ผลการดำเนินงานย้อนหลัง				
	3 เดือน	6 เดือน	ตั้งแต่ต้นปี	1 ปี	3 ปี (ต่อปี)
เสี่ยงสูงมาก	-4.1%	4.1%	-3.3%	-1.6%	0.3%
เสี่ยงสูง	-3.3%	3.1%	-1.1%	0.4%	3.2%
เสี่ยงปานกลาง	-1.8%	3.4%	1.5%	2.7%	2.9%
เสี่ยงปานกลางค่อนข้างต่ำ	-1.6%	2.1%	1.6%	2.6%	3.0%
เสี่ยงต่ำ	-0.4%	1.5%	1.9%	2.5%	2.7%

ข้อมูล ณ 31/10/2563

- ตัวอย่างพอร์ตโฟลิโอแต่ละระดับความเสี่ยง มีการกระจายลงทุนในหลากหลายสินทรัพย์ในสัดส่วนที่ต่างกัน เพื่อให้สอดคล้องกับระดับความเสี่ยงของแต่ละพอร์ตโฟลิโอ ภายใต้สมมติฐานที่ผู้จัดทำ ใช้ข้อมูลที่เกิดขึ้นในอดีต รวมถึงการประเมินสภาวะทางเศรษฐกิจที่จะเปลี่ยนแปลงไปในอนาคตระยะ 10 ปีข้างหน้า เพื่อใช้ในการจัดทำตัวอย่างพอร์ตโฟลิโอด้วยวิธี Mean-Variance อย่างไรก็ตาม ตัวอย่างพอร์ตโฟลิโอไม่มีการรับประกันผลการดำเนินงานหรือผลตอบแทน และมีได้รับประกันว่าผู้ลงทุนจะได้รับผลตอบแทนที่คาดหวังตามที่แสดงไว้ นอกจากนี้ผลการดำเนินงานในอดีตของตัวอย่างพอร์ตโฟลิโอแนะนำ มิได้เป็นสิ่งยืนยันถึงผลการดำเนินงานในอนาคต ผู้ลงทุนควรศึกษาข้อมูลสำคัญของกองทุนโดยเฉพะนโยบายการลงทุน ความเสี่ยง และผลการดำเนินงานของกองทุน ทั้งนี้ผู้ลงทุนอาจมีความเสี่ยงจากอัตราแลกเปลี่ยน เนื่องจากการป้องกันความเสี่ยงขึ้นอยู่กับดุลพินิจของผู้จัดการกองทุน
- สำหรับผลการดำเนินงานในระยะที่ต่ำกว่า 1 ปี เป็นผลตอบแทนแบบตามช่วงระยะเวลา (Holding period return)

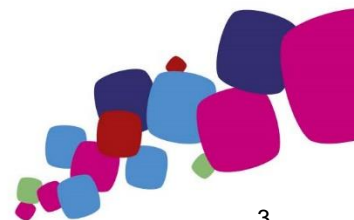


### ผลการดำเนินงานของกองทุน จากตัวอย่างพอร์ตโฟลิโอตามระดับความเสี่ยง

ประเภทสินทรัพย์	ชื่อกองทุน	ผลการดำเนินงานย้อนหลัง				
		3 เดือน	6 เดือน	ตั้งแต่ต้นปี	1 ปี	3 ปี (ต่อปี)
Money Market	K-CASH	0.08%	0.17%	0.53%	0.65%	1.08%
Fixed Income	K-CBOND	0.71%	0.90%	0.85%	1.15%	1.82%
Foreign Fixed Income	KF-CSINCOM	2.87%	8.32%	1.87%	3.14%	2.10%
Thai Equity	K-STAR	7.27%	8.08%	-6.71%	-8.13%	-1.91%
Global Equity	TMBGQG	0.96%	19.84%	14.62%	17.80%	11.51%
Property Fund	PRINCIPAL iPROP	-2.01%	-2.02%	-12.11%	-12.23%	3.80%
Gold	K-GOLD	-6.78%	5.29%	18.38%	22.40%	9.47%

ข้อมูล ณ 27/11/2563

คำเตือน: ผลการดำเนินงานในอดีตของกองทุนรวมมิได้เป็นสิ่งยืนยันถึงผลการดำเนินงานในอนาคต



### ข้อมูลตลาด

ข้อมูล ณ วันที่ 27/11/2563

		Return (%)					
Global Indices	Currency	Last	1Week	1 Month	3 Month	YTD	1 Year
DOW JONES	USD	29,910.4	2.2%	12.8%	4.4%	5.1%	6.2%
S&P 500	USD	3,638.4	2.3%	11.2%	3.7%	12.9%	15.4%
NASDAQ	USD	12,205.9	3.0%	10.9%	4.4%	36.4%	40.2%
Euro Stoxx50	EUR	3,527.8	1.7%	19.0%	6.4%	-5.9%	-4.8%
Euro Stoxx600	EUR	393.2	0.9%	14.9%	6.6%	-5.5%	-3.9%
FTSE 100	GBP	6,367.6	0.3%	14.1%	6.8%	-16.1%	-14.1%
NIKKEI	JPY	26,644.7	4.4%	13.8%	16.4%	12.6%	13.8%
Topix	JPY	1,786.5	3.4%	10.8%	11.3%	3.8%	4.6%
HANG SENG	HKD	26,894.7	1.7%	8.8%	5.8%	-5.0%	0.0%
CSI 300	CNY	4,980.8	0.8%	5.1%	2.8%	22.0%	29.0%
S&P/ASX 200	AUD	6,601.1	0.9%	9.0%	8.7%	-3.0%	-3.8%
Straits Times	SGD	2,855.8	1.5%	15.0%	12.5%	-11.4%	-10.8%
MSCI ACWI	USD	623.8	2.3%	12.4%	6.4%	10.5%	13.5%
MSCI WORLD	USD	2,601.5	2.4%	12.8%	5.9%	10.5%	13.0%
MSCI EUROPE	EUR	130.5	1.0%	15.0%	6.9%	-6.6%	-5.1%
MSCI EM	USD	1,230.7	1.8%	9.8%	9.7%	10.0%	17.2%
MSCI Asia Pacific Ex Japan	USD	635.2	1.6%	9.4%	9.8%	14.3%	19.9%
MSCI CHINA	HKD	108.7	1.1%	4.8%	6.6%	26.3%	34.5%
SET	Currency	Last	1Week	1 Month	3 Month	YTD	1 Year
Set Index	THB	1,437.8	3.5%	19.0%	8.7%	-9.0%	-10.0%
Set50 Index	THB	933.1	3.2%	23.4%	9.1%	-12.7%	-13.4%
Set100 Index	THB	2,078.4	3.2%	22.0%	8.8%	-11.3%	-12.0%
Thai Property Fund Index	THB	176.4	3.2%	8.2%	-5.0%	-25.2%	-27.3%
Commodities	Currency	Last	1Week	1 Month	3 Month	YTD	1 Year
NYMEX WTI Crude	USD	45.5	8.0%	21.8%	6.0%	-26.2%	-21.6%
ICE Brent Crude	USD	48.2	7.2%	23.2%	6.9%	-29.6%	-24.6%
Spot Gold	USD	1,787.8	-4.4%	-4.8%	-9.0%	18.0%	22.8%
Currency	Base Currency	Last	1Week	1 Month	3 Month	YTD	1 Year
Dollar Index		91.79	-0.7%	-1.7%	-0.6%	-5.1%	-6.7%
EURUSD	1 EUR in USD	1.20	0.9%	1.8%	0.5%	6.8%	8.7%
USDJPY	1 USD in JPY	104.09	0.2%	-0.2%	-1.2%	-4.4%	-5.0%
USDCNY	1 USD in CNY	6.58	0.2%	-2.2%	-4.2%	-5.9%	-6.5%
USDTHB	1 USD in THB	30.31	-0.2%	-2.9%	-3.0%	0.5%	0.2%
		Change (bps)					
Treasury Yield	Currency	Last (%)	1Week	1 Month	3 Month	YTD	1 Year
US 2Y Yield	USD	0.15	0	1	3	-141	-147
US 5Y Yield	USD	0.36	-1	3	10	-131	-127
US 10Y Yield	USD	0.84	1	7	12	-104	-93
TH 2Y Yield	THB	0.51	-1	-4	-1	-65	-77
TH 5Y Yield	THB	0.76	-2	-1	-7	-49	-66
TH 10Y Yield	THB	1.32	0	-1	-5	-16	-33
		Flow (THBmn)					
Cummulative Net Buy	Currency	1Week	1 Month	3 Month	YTD	1 Year	
Foreigners	THB	5,860	29,028	-18,274	-262,534	-291,851	
Local Institution	THB	-187	-101	-21,768	54,935	78,468	
Retail Investors	THB	-7,815	-40,838	24,352	191,774	198,247	
Propreitary	THB	2,142	11,912	15,689	15,825	15,136	

แหล่งที่มา: Bloomberg

## คำปฏิเสธข้อเรียกร้อง (DISCLAIMER)

เอกสารฉบับนี้จัดทำขึ้นโดยบริษัท เมืองไทยประกันชีวิต จำกัด (มหาชน) ("บริษัท") ข้อมูลที่ปรากฏในเอกสารฉบับนี้จัดทำโดยอาศัยข้อมูลที่จัดทำมาจากแหล่งที่เชื่อหรือควรเชื่อว่ามีที่น่าเชื่อถือ และ/หรือถูกต้อง อย่างไรก็ตาม บริษัทไม่ยืนยันและไม่รับรองถึงความครบถ้วน สมบูรณ์หรือถูกต้องของข้อมูลดังกล่าว และไม่ได้ประกันราคาหรือผลตอบแทนของหลักทรัพย์ที่ปรากฏข้างต้น แม้ว่าข้อมูลดังกล่าวจะปรากฏข้อความที่อาจเป็นหรืออาจตีความว่าเป็นเช่นนั้นได้ บริษัทจึงไม่รับผิดชอบต่อการนำเอาข้อมูล ข้อความ ความเห็น และ/หรือบทสรุปที่ปรากฏในเอกสารฉบับนี้ไปใช้ไม่ว่ากรณีใดๆ ข้อมูลและความเห็นที่ปรากฏอยู่ในเอกสารฉบับนี้ มิได้ประสงค์จะชี้ชวน เสนอแนะ หรือจูงใจให้ซื้อหรือขายหลักทรัพย์ที่ปรากฏในเอกสารฉบับนี้ และข้อมูลอาจมีการแก้ไขเพิ่มเติมเปลี่ยนแปลงโดยมีต้องแจ้งให้ทราบล่วงหน้า บริษัทขอสงวนสิทธิ์ในข้อมูลที่ปรากฏในเอกสารนี้ ห้ามมิให้ผู้ใดใช้ประโยชน์ ทำซ้ำ ดัดแปลง นำออกแสดง ทำให้ปรากฏ หรือเผยแพร่ต่อสาธารณชน ไม่ว่าด้วยประการใดๆ ซึ่งข้อมูลในเอกสารนี้ ไม่ว่าทั้งหมดหรือบางส่วน เว้นแต่ได้รับอนุญาตเป็นหนังสือจากบริษัทเป็นการล่วงหน้า ในการซื้อหรือขายหลักทรัพย์ย่อมมีความเสี่ยง ผู้ลงทุนควรทำความเข้าใจอย่างถ่องแท้ต่อลักษณะของหลักทรัพย์แต่ละประเภท และควรศึกษาข้อมูลของบริษัทที่ออกหลักทรัพย์และข้อมูลอื่นใดที่เกี่ยวข้องก่อนตัดสินใจลงทุน

ข้อมูลผลตอบแทนของกองทุนเป็นข้อมูลจากแหล่งที่มาที่น่าเชื่อถือ อย่างไรก็ตาม บริษัทและบริษัทที่จัดทำแหล่งข้อมูลนี้อ้างอิง มีอาจรับประกันความถูกต้องครบถ้วนของข้อมูลดังกล่าวได้ ในการใช้ข้อมูลจึงต้องใช้ความระมัดระวังด้วยวิจารณญาณของตนเองและรับผิดชอบในความเสียหายต่างๆ ที่อาจเกิดขึ้น โดยสามารถตรวจสอบข้อมูลผลตอบแทนจากบริษัทที่ออกหลักทรัพย์ดังกล่าว ทั้งนี้ ผลการดำเนินงานในอดีตของกองทุน มิได้เป็นสิ่งยืนยันถึงผลการดำเนินงานในอนาคต ควรทำความเข้าใจลักษณะกองทุน เงื่อนไขผลตอบแทนและความเสี่ยงก่อนตัดสินใจลงทุน