

สรุปข่าวสำคัญในรอบสัปดาห์

30 พฤศจิกายน – 4 ธันวาคม 2563

• กรม.อนุมัติโครงการค้ำประกันสินเชื่อ SME

รมว.คลังแถลงว่าหลังจากการระบาดของโควิด-19 บรรเทาถึง ภาคธุรกิจบางส่วนกลับมาฟื้นตัว แต่อย่างไรก็ตาม ธุรกิจ SME ยังเข้าถึงแหล่งเงินทุนได้จำกัด กรม.จึงมีมติเห็นชอบมาตรการให้ความช่วยเหลือผู้ประกอบการ SME ผ่านโครงการค้ำประกันสินเชื่อ Portfolio Guarantee Scheme ระยะที่ 9 วงเงินโครงการ 150,000 ล้านบาท และโครงการค้ำประกันสินเชื่อเพื่อผู้ประกอบการ Micro Entrepreneurs ระยะที่ 4 วงเงินโครงการ 25,000 ล้านบาท โดยทั้ง 2 โครงการมีบริษัทประกันสินเชื่ออุตสาหกรรมขนาดย่อย (บสย.) เป็นผู้ค้ำประกันสินเชื่อ เพื่อบรรเทาความเดือดร้อนและช่วยเหลือผู้ประกอบการ SME ให้สามารถเข้าถึงแหล่งเงินทุนในระบบสถาบันการเงินได้อย่างทั่วถึง

• ตัวเลขผู้ยื่นขอสวัสดิการจ้างงานในสหรัฐปรับตัวต่ำสุดนับจากช่วงเกิดโควิด-19

กระทรวงแรงงานสหรัฐประกาศตัวเลขผู้ยื่นขอสวัสดิการว่างงานครั้งแรกในสัปดาห์ที่ผ่านมาลดลงสู่ระดับ 712,000 ราย โดยต่ำกว่าตัวเลขที่นักวิเคราะห์คาดการณ์ไว้ที่ 780,000 ราย เป็นผลส่วนหนึ่งจากการหยุดยาวในเทศกาลขอบคุณพระเจ้า ทำให้มีผู้ยื่นขอสวัสดิการลดลง อย่างไรก็ตาม ตัวเลขนี้เป็นระดับต่ำสุดนับตั้งแต่มีการระบาดของโควิด-19 ในเดือนมี.ค.ที่ตัวเลขพุ่งสูงถึง 6.9 ล้านราย จากมาตรการล็อกดาวน์ที่มา: กรุงเทพธุรกิจ, CNBC

สรุปภาวะตลาด

Asset Allocation	Underweight	Neutral	Overweight	มุมมองการลงทุน
	Cash			
Global Equity				• อาจผันผวนระยะสั้นจากการเมืองและ covid แต่ระยะยาวเศรษฐกิจและผลประกอบการดูดีขึ้นต่อเนื่อง
Thai Equity				• เศรษฐกิจไทยทยอยฟื้นตัว ลุ้นผลการทดลองวัคซีนเฟสสุดท้าย คาดการณ์กำไรเริ่มปรับขึ้น ราคาไม่แพงมาก
Global Fixed Income		←		• Credit spread ปรับลงมาใกล้เคียงช่วงก่อนโควิดแล้ว โอกาส Upside จำกัด
Thai Fixed Income				• Credit spread ยังมีโอกาสปรับตัวลงได้อีก ซึ่งเป็นผลบวกต่อสินทรัพย์นี้
Property				• ราคาปรับลงมา Valuation ถูก น่าสนใจซื้อลงทุนในระยะยาว เงินปันผลอยู่ในระดับที่น่าสนใจประมาณ 5.5%
Gold				• เน้นลงทุนระยะยาวเพื่อช่วยกระจายความเสี่ยงในภาวะตลาดหุ้นผันผวน

- ในสัปดาห์ที่ผ่านมา ดัชนีหุ้นไทย (SET index) ปรับตัวขึ้น 0.8% ตอรับมาตรการกระตุ้นการใช้จ่ายผ่านโครงการคนละครึ่งเฟส 2 และความคืบหน้าของผลการทดสอบวัคซีนโควิด-19 ด้านหุ้นโลก (MSCI ACWI) ปรับตัวขึ้น 1.5% จากมุมมองเชิงบวกต่อความคืบหน้าในการพัฒนาวัคซีน ภายหลังบริษัทโมเดอร์นาได้ยื่นขออนุมัติต่อ FDA สหรัฐ เป็นรายที่ 2 ต่อจากบริษัทไฟเซอร์ และการอนุมัติเริ่มฉีดวัคซีนของบริษัทไฟเซอร์ต่อประชากรอังกฤษกลุ่มแรก 8 แสนราย
- จากข้อมูลผลประกอบการของบริษัทจดทะเบียนที่เริ่มดีขึ้นตามลำดับ และการประกาศความสำเร็จอย่างต่อเนื่องของบริษัทหลายแห่งในการทดสอบวัคซีนด้านโควิด-19 ซึ่งจะเป็นปัจจัยสนับสนุนหลักต่อการฟื้นตัวของเศรษฐกิจโลก เราจึงมีมุมมองเชิงบวกมากขึ้นสำหรับการลงทุนในสินทรัพย์เสี่ยง และคงคำแนะนำหุ้นโลกเป็น Slightly Overweight สำหรับระยะกลางถึงยาว ในขณะที่ให้คำแนะนำหุ้นไทยเป็น Neutral จากการปรับฐานของตลาดหุ้นไทยมาอยู่ในระดับราคาที่เหมาะสม ด้านตราสารหนี้ต่างประเทศ เราปรับลดน้ำหนักการลงทุนลงเป็น Slightly Underweight เนื่องจาก Credit Spread ปรับตัวลงมามากแล้ว โอกาส upside จึงค่อนข้างจำกัด ในขณะที่ยังให้ตราสารหนี้ไทยเป็น Neutral เนื่องจาก Credit spread ยังไม่ได้ปรับตัวลงมาเท่ากับช่วงก่อนโควิด ในขณะที่คงคำแนะนำ Slightly Overweight ต่อกลุ่มกองทุนอสังหาริมทรัพย์ (Property fund) จากอัตราการจ่ายเงินปันผลที่น่าสนใจที่ระดับ 5.5% เมื่อเทียบกับอัตราดอกเบี้ยในปัจจุบันที่อยู่ในระดับต่ำ อย่างไรก็ตาม นักลงทุนสามารถเลือกลงทุนตามพอร์ตโฟลิโอที่บริษัทแนะนำเพื่อลดความผันผวนและสร้างโอกาสในการรับผลตอบแทนที่ดีในระยะยาว **เราจึงยังคงแนะนำให้เน้นการลงทุนแบบพอร์ตโฟลิโอที่มีการกระจายการลงทุนในหลากหลายสินทรัพย์เพื่อลดความผันผวนโดยรวมของพอร์ตโฟลิโอในภาวะที่ตลาดเงินตลาดทุนกำลังอยู่ในภาวะผันผวนสูง**



ตัวอย่างพอร์ตโฟลิโอแนะนำสำหรับผู้ลงทุนแต่ละระดับความเสี่ยง



ผลการดำเนินงานของตัวอย่างพอร์ตโฟลิโอตามระดับความเสี่ยง

ระดับความเสี่ยงของ ตัวอย่างพอร์ตโฟลิโอ	ผลการดำเนินงานย้อนหลัง				
	3 เดือน	6 เดือน	ตั้งแต่ต้นปี	1 ปี	3 ปี (ต่อปี)
เสี่ยงสูงมาก	1.3%	8.5%	4.2%	5.4%	3.0%
เสี่ยงสูง	1.1%	6.4%	4.8%	5.9%	5.2%
เสี่ยงปานกลาง	1.7%	6.1%	6.5%	7.4%	4.6%
เสี่ยงปานกลางค่อนข้างต่ำ	1.6%	4.4%	5.8%	6.5%	4.3%
เสี่ยงต่ำ	1.3%	3.0%	4.3%	4.8%	3.5%

ข้อมูล ณ 30/11/2563

- ตัวอย่างพอร์ตโฟลิโอแต่ละระดับความเสี่ยง มีการกระจายลงทุนในหลากหลายสินทรัพย์ในสัดส่วนที่แตกต่างกัน เพื่อให้สอดคล้องกับระดับความเสี่ยงของแต่ละพอร์ตโฟลิโอ ภายใต้สมมติฐานที่ผู้จัดทำ ใช้ข้อมูลที่เกิดขึ้นในอดีต รวมถึงการประเมินสภาวะทางเศรษฐกิจที่จะเปลี่ยนแปลงไปในอนาคตระยะ 10 ปีข้างหน้า เพื่อใช้ในการจัดทำตัวอย่างพอร์ตโฟลิโอด้วยวิธี Mean-Variance อย่างไรก็ตาม ตัวอย่างพอร์ตโฟลิโอไม่มีการรับประกันผลการดำเนินงานหรือผลตอบแทน และมีได้รับประกันว่าผู้ลงทุนจะได้รับผลตอบแทนที่คาดหวังตามที่แสดงไว้ นอกจากนี้ผลการดำเนินงานในอดีตของตัวอย่างพอร์ตโฟลิโอแนะนำ มิได้เป็นสิ่งยืนยันถึงผลการดำเนินงานในอนาคต ผู้ลงทุนควรศึกษาข้อมูลสำคัญของกองทุนโดยเฉพาะนโยบายการลงทุน ความเสี่ยง และผลการดำเนินงานของกองทุน ทั้งนี้ผู้ลงทุนอาจมีความเสี่ยงจากอัตราแลกเปลี่ยน เนื่องจากการป้องกันความเสี่ยงขึ้นอยู่กับดุลพินิจของผู้จัดการกองทุน
- สำหรับผลการดำเนินงานในระยะที่ต่ำกว่า 1 ปี เป็นผลตอบแทนแบบตามช่วงระยะเวลา (Holding period return)

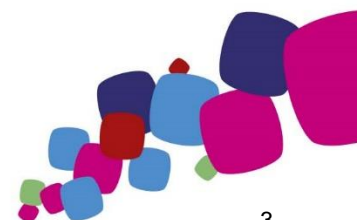


ผลการดำเนินงานของกองทุน จากตัวอย่างพอร์ตโฟลิโอตามระดับความเสี่ยง

ประเภทสินทรัพย์	ชื่อกองทุน	ผลการดำเนินงานย้อนหลัง				
		3 เดือน	6 เดือน	ตั้งแต่ต้นปี	1 ปี	3 ปี (ต่อปี)
Money Market	K-CASH	0.09%	0.16%	0.54%	0.63%	1.07%
Fixed Income	K-CBOND	0.83%	1.24%	1.00%	1.18%	1.86%
Foreign Fixed Income	KF-CSINCOM	2.86%	7.16%	2.52%	3.63%	2.32%
Thai Equity	K-STAR	10.09%	3.87%	-5.82%	-4.70%	-1.66%
Global Equity	TMBGQG	-0.23%	17.57%	15.95%	21.13%	12.37%
Property Fund	PRINCIPAL iPROP	-3.93%	-5.62%	-12.50%	-12.33%	3.62%
Gold	K-GOLD	-5.08%	6.96%	20.33%	22.47%	10.63%

ข้อมูล ณ 04/12/2563

คำเตือน: ผลการดำเนินงานในอดีตของกองทุนรวมมิได้เป็นสิ่งยืนยันถึงผลการดำเนินงานในอนาคต



ข้อมูลตลาด

ข้อมูล ณ วันที่ 04/12/2563

		Return (%)					
Global Indices	Currency	Last	1Week	1 Month	3 Month	YTD	1 Year
DOW JONES	USD	30,218.3	1.0%	8.5%	7.4%	6.2%	9.2%
S&P 500	USD	3,699.1	1.7%	7.4%	7.9%	14.8%	18.7%
NASDAQ	USD	12,464.2	2.1%	7.5%	10.2%	39.3%	45.4%
Euro Stoxx50	EUR	3,539.3	0.3%	12.0%	8.5%	-5.6%	-3.0%
Euro Stoxx600	EUR	394.0	0.2%	8.5%	8.9%	-5.3%	-2.1%
FTSE 100	GBP	6,550.2	2.9%	11.3%	13.0%	-13.7%	-8.2%
NIKKEI	JPY	26,751.2	0.4%	12.9%	15.3%	13.1%	14.8%
Topix	JPY	1,775.9	-0.6%	9.1%	9.9%	3.2%	3.8%
HANG SENG	HKD	26,835.9	-0.2%	7.8%	8.7%	-5.2%	2.4%
CSI 300	CNY	5,065.9	1.7%	5.2%	6.2%	24.1%	30.6%
S&P/ASX 200	AUD	6,634.1	0.5%	9.4%	12.0%	-2.5%	-0.7%
Straits Times	SGD	2,839.9	-0.6%	12.9%	13.2%	-11.9%	-10.5%
MSCI ACWI	USD	633.1	1.5%	9.4%	10.5%	12.2%	16.4%
MSCI WORLD	USD	2,639.7	1.5%	9.2%	10.0%	12.2%	15.8%
MSCI EUROPE	EUR	130.8	0.2%	8.6%	9.0%	-6.4%	-3.3%
MSCI EM	USD	1,251.0	1.7%	10.2%	13.8%	11.9%	20.0%
MSCI Asia Pacific Ex Japan	USD	641.8	1.0%	9.4%	13.5%	15.5%	22.9%
MSCI CHINA	HKD	106.9	-1.6%	1.2%	7.5%	24.3%	34.0%
SET	Currency	Last	1Week	1 Month	3 Month	YTD	1 Year
Set Index	THB	1,449.8	0.8%	18.6%	10.5%	-8.2%	-7.4%
Set50 Index	THB	940.2	0.8%	22.9%	11.3%	-12.0%	-10.7%
Set100 Index	THB	2,094.3	0.8%	21.4%	10.9%	-10.6%	-9.4%
Thai Property Fund Index	THB	177.2	0.5%	7.7%	-5.1%	-24.9%	-26.2%
Commodities	Currency	Last	1Week	1 Month	3 Month	YTD	1 Year
NYMEX WTI Crude	USD	46.3	1.6%	18.2%	16.3%	-25.0%	-20.8%
ICE Brent Crude	USD	49.3	2.2%	19.5%	15.4%	-28.0%	-22.3%
Spot Gold	USD	1,838.9	2.9%	-3.4%	-4.9%	21.4%	24.6%
Currency	Base Currency	Last	1Week	1 Month	3 Month	YTD	1 Year
Dollar Index		90.70	-1.2%	-2.9%	-2.2%	-6.2%	-6.9%
EURUSD	1 EUR in USD	1.21	1.3%	3.4%	2.4%	8.2%	9.2%
USDJPY	1 USD in JPY	104.17	0.1%	-0.3%	-1.9%	-4.3%	-4.2%
USDCNY	1 USD in CNY	6.53	-0.7%	-1.8%	-4.5%	-6.5%	-7.3%
USDTHB	1 USD in THB	30.17	-0.5%	-3.2%	-3.6%	0.1%	-0.4%
		Change (bps)					
Treasury Yield	Currency	Last (%)	1Week	1 Month	3 Month	YTD	1 Year
US 2Y Yield	USD	0.15	0	1	1	-141	-144
US 5Y Yield	USD	0.42	5	9	12	-125	-122
US 10Y Yield	USD	0.97	13	20	25	-91	-84
TH 2Y Yield	THB	0.48	-4	-8	-3	-68	-78
TH 5Y Yield	THB	0.71	-5	-8	-9	-53	-64
TH 10Y Yield	THB	1.27	-5	-7	-5	-21	-29
		Flow (THBmn)					
Cummulative Net Buy	Currency	1Week	1 Month	3 Month	YTD	1 Year	
Foreigners	THB	-593	39,438	-5,874	-263,127	-283,738	
Local Institution	THB	544	-3,437	-24,599	55,479	78,029	
Retail Investors	THB	-70	-47,728	14,827	191,704	189,685	
Propreitary	THB	120	11,727	15,645	15,944	16,024	

แหล่งที่มา: Bloomberg

คำปฏิเสธข้อเรียกร้อง (DISCLAIMER)

เอกสารฉบับนี้จัดทำขึ้นโดยบริษัท เมืองไทยประกันชีวิต จำกัด (มหาชน) ("บริษัท") ข้อมูลที่ปรากฏในเอกสารฉบับนี้จัดทำโดยอาศัยข้อมูลที่จัดทำมาจากแหล่งที่เชื่อหรือควรเชื่อว่ามีที่น่าเชื่อถือ และ/หรือถูกต้อง อย่างไรก็ตาม บริษัทไม่ยืนยันและไม่รับรองถึงความครบถ้วน สมบูรณ์หรือถูกต้องของข้อมูลดังกล่าว และไม่ได้ประกันราคาหรือผลตอบแทนของหลักทรัพย์ที่ปรากฏข้างต้น แม้ว่าข้อมูลดังกล่าวจะปรากฏข้อความที่อาจเป็นหรืออาจตีความว่าเป็นเช่นนั้นได้ บริษัทจึงไม่รับผิดชอบต่อการนำเอาข้อมูล ข้อความ ความเห็น และ/หรือบทสรุปที่ปรากฏในเอกสารฉบับนี้ไปใช้ไม่ว่ากรณีใดๆ ข้อมูลและความเห็นที่ปรากฏอยู่ในเอกสารฉบับนี้ มิได้ประสงค์จะชี้ชวน เสนอแนะ หรือจูงใจให้ซื้อหรือขายหลักทรัพย์ที่ปรากฏในเอกสารฉบับนี้ และข้อมูลอาจมีการแก้ไขเพิ่มเติมเปลี่ยนแปลงโดยมีต้องแจ้งให้ทราบล่วงหน้า บริษัทขอสงวนสิทธิ์ในข้อมูลที่ปรากฏในเอกสารนี้ ห้ามมิให้ผู้ใดใช้ประโยชน์ ทำซ้ำ ดัดแปลง นำออกแสดง ทำให้ปรากฏ หรือเผยแพร่ต่อสาธารณชน ไม่ว่าด้วยประการใดๆ ซึ่งข้อมูลในเอกสารนี้ ไม่ว่าทั้งหมดหรือบางส่วน เว้นแต่ได้รับอนุญาตเป็นหนังสือจากบริษัทเป็นการล่วงหน้า ในการซื้อหรือขายหลักทรัพย์ย่อมมีความเสี่ยง ผู้ลงทุนควรทำความเข้าใจอย่างถ่องแท้ต่อลักษณะของหลักทรัพย์แต่ละประเภท และควรศึกษาข้อมูลของบริษัทที่ออกหลักทรัพย์และข้อมูลอื่นใดที่เกี่ยวข้องก่อนตัดสินใจลงทุน

ข้อมูลผลตอบแทนของกองทุนเป็นข้อมูลจากแหล่งที่มาที่น่าเชื่อถือ อย่างไรก็ตาม บริษัทและบริษัทที่จัดทำแหล่งข้อมูลนี้อ้างอิง มีอาจรับประกันความถูกต้องครบถ้วนของข้อมูลดังกล่าวได้ ในการใช้ข้อมูลจึงต้องใช้ความระมัดระวังด้วยวิจารณญาณของตนเองและรับผิดชอบในความเสียหายต่างๆ ที่อาจเกิดขึ้น โดยสามารถตรวจสอบข้อมูลผลตอบแทนจากบริษัทที่ออกหลักทรัพย์ดังกล่าว ทั้งนี้ ผลการดำเนินงานในอดีตของกองทุน มิได้เป็นสิ่งยืนยันถึงผลการดำเนินงานในอนาคต ควรทำความเข้าใจลักษณะกองทุน เงื่อนไขผลตอบแทนและความเสี่ยงก่อนตัดสินใจลงทุน