

### สรุปข่าวสำคัญในรอบสัปดาห์

7 - 11 ธันวาคม 2563

• **กรม.อนุมัติโครงการคนละครึ่ง เฟส 2 เพิ่มสิทธิ์ใหม่อีก 5 ล้านราย**

กรม.มีมติเห็นชอบโครงการคนละครึ่ง เฟส 2 โดยมีผู้ได้รับสิทธิ์ในโครงการทั้งสิ้น 15 ล้านคน ประกอบด้วยผู้ได้รับสิทธิ์ที่ลงทะเบียนในเฟสแรก 10 ล้านคน จะได้รับวงเงินใช้จ่ายเพิ่มคนละ 500 บาท และผู้ได้รับสิทธิ์ที่ลงทะเบียนในเฟส 2 จำนวน 5 ล้านคน จะได้รับวงเงินใช้จ่ายคนละ 3,500 บาท โดยมีกำหนดวันเริ่มลงทะเบียนในวันที่ 16 ธ.ค. 63 และสามารถใช้จ่ายได้ถึงวันที่ 31 มี.ค. 64

• **วัคซีนป้องกันโควิด-19 ของบริษัทไฟเซอร์ ینگค์ ได้รับอนุญาตให้ใช้เป็นกรณีฉุกเฉินในสหรัฐ**

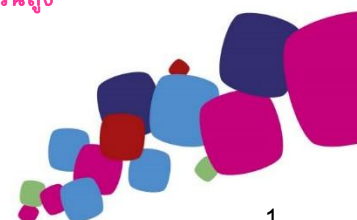
สำนักงานอาหารและยาสหรัฐ (FDA) ได้อนุมัติวัคซีนป้องกันโควิด-19 ของบริษัทไฟเซอร์ ینگค์ที่พัฒนาร่วมกับบริษัทไบโอเอนเทคเป็นกรณีฉุกเฉิน ด้วยคะแนนเสียง 17 ต่อ 4 ซึ่งเป็นกระบวนการขั้นสุดท้าย ก่อนที่จะผลิตและจัดส่งวัคซีนล็อตแรกเพื่อแจกจ่ายทั่วประเทศ ทั้งนี้ประชาชนในกลุ่มพิเศษ ได้แก่ สตรีมีครรภ์ เด็กที่อายุต่ำกว่า 16 ปี จะต้องรอผลการทดลองวัคซีนเฉพาะกลุ่มให้สำเร็จก่อน จึงจะได้รับอนุญาตให้รับวัคซีนในภายหลัง โดยบริษัทไฟเซอร์ ینگค์ได้วางแผนการผลิตวัคซีนราว 50 ล้านโดสภายในสิ้นปี 63 ปริมาณวัคซีนดังกล่าวสามารถสร้างภูมิคุ้มกันให้กับประชาชนได้ 25 ล้านคน

ที่มา: Thai PBS, CNBC

### สรุปภาวะตลาด

	Underweight	Neutral	Overweight	มุมมองการลงทุน
Cash				• เพิ่มการลงทุนในสินทรัพย์เสี่ยง เนื่องจากมีมุมมองเป็นบวกต่อภาวะตลาดมากขึ้น
Global Equity				• อาจผันผวนระยะสั้นจากการเมืองและCOVID แต่ระยะยาวเศรษฐกิจและผลประกอบการดีขึ้นต่อเนื่อง
Thai Equity				• เศรษฐกิจไทยทยอยฟื้นตัว สันผลการทดลองวัคซีนเฟสสุดท้าย คาดการณ์กำไรเริ่มปรับขึ้น ราคาไม่แพงมาก
Global Fixed Income				• Credit spread ปรับลงมาใกล้เคียงช่วงก่อนโควิดแล้ว โอกาส Upside จำกัด
Thai Fixed Income				• Credit spread ยังมีโอกาสปรับตัวลงได้อีก ซึ่งเป็นผลบวกต่อสินทรัพย์นี้
Property				• ราคาปรับลงมา Valuation ถูก นำสนใจซื้อลงทุนในระยะยาว เงินปันผลอยู่ในระดับที่น่าสนใจประมาณ 5.5%
Gold				• เน้นลงทุนระยะยาวเพื่อช่วยกระจายความเสี่ยงในภาวะตลาดหุ้นผันผวน

- ในสัปดาห์ที่ผ่านมา ดัชนีหุ้นไทย (SET index) ปรับตัวขึ้น 2.3% ตอรับการอนุมัติโครงการคนละครึ่งเฟส 2 และการเข้าซื้อสุทธิอย่างต่อเนื่องของนักลงทุนต่างชาติ ด้านหุ้นโลก (MSCI ACWI) ปรับตัวลง 0.5% จากสถานการณ์การระบาดของโควิด-19 ในสหรัฐที่ยังคงรุนแรง รวมถึงความกังวลว่าสหราชอาณาจักรอาจจะแยกตัวจากสหภาพยุโรปโดยไม่มีข้อตกลง (No Deal Brexit)
- จากข้อมูลผลประกอบการของบริษัทจดทะเบียนที่เริ่มดีขึ้นตามลำดับ และการประกาศความสำเร็จอย่างต่อเนื่องของบริษัทหลายแห่งในการทดสอบวัคซีนต้านโควิด-19 ซึ่งจะเป็นปัจจัยสนับสนุนหลักต่อการฟื้นตัวของเศรษฐกิจโลก เราจึงมีมุมมองเชิงบวกมากขึ้นสำหรับการลงทุนในสินทรัพย์เสี่ยง และให้คำแนะนำหุ้นโลกเป็น Slightly Overweight สำหรับระยะกลางถึงยาว ในขณะที่ให้คำแนะนำหุ้นไทยเป็น Neutral จากการปรับฐานของตลาดหุ้นไทยมาอยู่ในระดับราคาที่เหมาะสม ด้านตราสารหนี้ต่างประเทศ เราให้คำแนะนำเป็น Slightly Underweight เนื่องจาก Credit Spread ปรับตัวลงมามากแล้ว โอกาส upside จึงค่อนข้างจำกัด ในขณะที่ยังให้ตราสารหนี้ไทยเป็น Neutral เนื่องจาก Credit spread ยังไม่ได้ปรับตัวลงมาเท่ากับช่วงก่อนโควิด-19 ในขณะที่คงคำแนะนำ Slightly Overweight ต่อกลุ่มกองทุนอสังหาริมทรัพย์ (Property fund) จากอัตราดอกเบี้ยเงินปันผลที่น่าสนใจที่ระดับ 5.5% เมื่อเทียบกับอัตราดอกเบี้ยในปัจจุบันที่อยู่ในระดับต่ำ อย่างไรก็ตาม นักลงทุนสามารถเลือกลงทุนตามพอร์ตโฟลิโอที่บริษัทแนะนำเพื่อลดความผันผวน และสร้างโอกาสในการรับผลตอบแทนที่ดีในระยะยาว **เราจึงยังคงแนะนำให้เน้นการลงทุนแบบพอร์ตโฟลิโอที่มีการกระจายการลงทุนในหลากหลายสินทรัพย์เพื่อลดความผันผวนโดยรวมของพอร์ตโฟลิโอในภาวะที่ตลาดเงินตลาดทุนกำลังอยู่ในภาวะผันผวนสูง**



### ตัวอย่างพอร์ตโฟลิโอแนะนำสำหรับผู้ลงทุนแต่ละระดับความเสี่ยง



### ผลการดำเนินงานของตัวอย่างพอร์ตโฟลิโอตามระดับความเสี่ยง

ระดับความเสี่ยงของ ตัวอย่างพอร์ตโฟลิโอ	ผลการดำเนินงานย้อนหลัง				
	3 เดือน	6 เดือน	ตั้งแต่ต้นปี	1 ปี	3 ปี (ต่อปี)
เสี่ยงสูงมาก	1.3%	8.5%	4.2%	5.4%	3.0%
เสี่ยงสูง	1.1%	6.4%	4.8%	5.9%	5.2%
เสี่ยงปานกลาง	1.7%	6.1%	6.5%	7.4%	4.6%
เสี่ยงปานกลางค่อนข้างต่ำ	1.6%	4.4%	5.8%	6.5%	4.3%
เสี่ยงต่ำ	1.3%	3.0%	4.3%	4.8%	3.5%

ข้อมูล ณ 30/11/2563

- ตัวอย่างพอร์ตโฟลิโอแต่ละระดับความเสี่ยง มีการกระจายลงทุนในหลากหลายสินทรัพย์ในสัดส่วนที่แตกต่างกัน เพื่อให้สอดคล้องกับระดับความเสี่ยงของแต่ละพอร์ตโฟลิโอ ภายใต้สมมติฐานที่ผู้จัดทำ ใช้ข้อมูลที่เกิดขึ้นในอดีต รวมถึงการประเมินสภาวะทางเศรษฐกิจที่จะเปลี่ยนแปลงไปในอนาคตระยะ 10 ปีข้างหน้า เพื่อใช้ในการจัดทำตัวอย่างพอร์ตโฟลิโอด้วยวิธี Mean-Variance อย่างไรก็ตาม ตัวอย่างพอร์ตโฟลิโอไม่มีการรับประกันผลการดำเนินงานหรือผลตอบแทน และมีได้รับประกันว่าผู้ลงทุนจะได้รับผลตอบแทนที่คาดหวังตามที่แสดงไว้ นอกจากนี้ผลการดำเนินงานในอดีตของตัวอย่างพอร์ตโฟลิโอแนะนำ มิได้เป็นสิ่งยืนยันถึงผลการดำเนินงานในอนาคต ผู้ลงทุนควรศึกษาข้อมูลสำคัญของกองทุนโดยเฉพาะนโยบายการลงทุน ความเสี่ยง และผลการดำเนินงานของกองทุน ทั้งนี้ผู้ลงทุนอาจมีความเสี่ยงจากอัตราแลกเปลี่ยน เนื่องจากการป้องกันความเสี่ยงขึ้นอยู่กับดุลพินิจของผู้จัดการกองทุน
- สำหรับผลการดำเนินงานในระยะที่ต่ำกว่า 1 ปี เป็นผลตอบแทนแบบตามช่วงระยะเวลา (Holding period return)

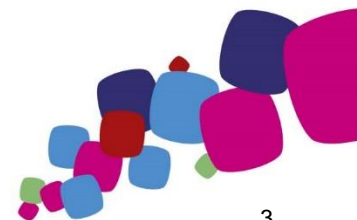


### ผลการดำเนินงานของกองทุน จากตัวอย่างพอร์ตโฟลิโอตามระดับความเสี่ยง

ประเภทสินทรัพย์	ชื่อกองทุน	ผลการดำเนินงานย้อนหลัง				
		3 เดือน	6 เดือน	ตั้งแต่ต้นปี	1 ปี	3 ปี (ต่อปี)
Money Market	K-CASH	0.08%	0.16%	0.54%	0.62%	1.07%
Fixed Income	K-CBOND	0.85%	1.29%	1.07%	1.25%	1.87%
Foreign Fixed Income	KF-CSINCOM	3.34%	5.74%	2.68%	3.73%	2.36%
Thai Equity	K-STAR	13.84%	6.13%	-3.83%	-2.04%	-1.08%
Global Equity	TMBGQG	8.73%	16.80%	17.03%	20.59%	12.69%
Property Fund	PRINCIPAL iPROP	-3.68%	-5.95%	-12.35%	-12.41%	3.59%
Gold	K-GOLD	-3.71%	8.50%	21.79%	25.68%	11.76%

ข้อมูล ณ 9/12/2563

คำเตือน: ผลการดำเนินงานในอดีตของกองทุนรวมมิได้เป็นสิ่งยืนยันถึงผลการดำเนินงานในอนาคต



### ข้อมูลตลาด

ข้อมูล ณ วันที่ 11/12/2563

Global Indices	Currency	Last	Return (%)				
			1Week	1 Month	3 Month	YTD	1 Year
DOW JONES	USD	30,046.4	-0.6%	2.2%	8.6%	5.6%	6.8%
S&P 500	USD	3,663.5	-1.0%	2.5%	9.7%	13.7%	15.6%
NASDAQ	USD	12,377.9	-0.7%	5.0%	14.0%	38.4%	42.0%
Euro Stoxx50	EUR	3,485.8	-1.5%	0.5%	5.1%	-7.0%	-5.9%
Euro Stoxx600	EUR	390.1	-1.0%	0.4%	6.0%	-6.3%	-4.3%
FTSE 100	GBP	6,546.8	-0.1%	2.6%	8.5%	-13.7%	-10.0%
NIKKEI	JPY	26,652.5	-0.4%	5.1%	13.9%	12.7%	13.8%
Topix	JPY	1,782.0	0.3%	3.1%	8.9%	3.5%	4.0%
HANG SENG	HKD	26,505.9	-1.2%	1.1%	8.2%	-6.4%	-1.8%
CSI 300	CNY	4,889.6	-3.5%	-0.3%	5.7%	19.8%	25.7%
S&P/ASX 200	AUD	6,642.6	0.1%	3.0%	13.4%	-2.4%	-1.0%
Straits Times	SGD	2,821.7	-0.6%	4.0%	13.3%	-12.4%	-11.7%
MSCI ACWI	USD	629.8	-0.5%	4.1%	11.3%	11.6%	14.1%
MSCI WORLD	USD	2,621.9	-0.7%	3.7%	10.7%	11.4%	13.5%
MSCI EUROPE	EUR	129.5	-1.0%	0.5%	6.2%	-7.3%	-5.4%
MSCI EM	USD	1,257.7	0.5%	6.7%	15.2%	12.4%	17.5%
MSCI Asia Pacific Ex Japan	USD	644.5	0.4%	5.8%	14.9%	16.0%	20.6%
MSCI CHINA	HKD	105.7	-1.2%	1.2%	9.1%	22.8%	29.2%
SET	Currency	Last	1Week	1 Month	3 Month	YTD	1 Year
Set Index	THB	1,482.7	2.3%	10.2%	15.8%	-6.2%	-5.2%
Set50 Index	THB	958.5	1.9%	9.2%	16.4%	-10.3%	-9.4%
Set100 Index	THB	2,131.9	1.8%	9.2%	16.0%	-9.0%	-8.2%
Thai Property Fund Index	THB	177.8	0.3%	4.2%	-4.6%	-24.7%	-20.6%
Commodities	Currency	Last	1Week	1 Month	3 Month	YTD	1 Year
NYMEX WTI Crude	USD	46.6	0.7%	12.4%	24.8%	-24.5%	-21.3%
ICE Brent Crude	USD	50.0	1.5%	14.1%	25.5%	-27.0%	-22.2%
Spot Gold	USD	1,839.9	0.1%	-1.4%	-5.2%	21.4%	25.2%
Currency	Base Currency	Last	1Week	1 Month	3 Month	YTD	1 Year
Dollar Index		90.98	0.3%	-2.2%	-2.5%	-6.0%	-6.6%
EURUSD	1 EUR in USD	1.21	-0.1%	2.8%	2.2%	8.2%	8.8%
USDJPY	1 USD in JPY	104.04	-0.1%	-1.3%	-2.0%	-4.4%	-4.8%
USDCNY	1 USD in CNY	6.55	0.2%	-1.3%	-4.2%	-6.3%	-6.2%
USDTHB	1 USD in THB	30.01	-0.5%	-0.8%	-4.1%	-0.5%	-0.6%
Treasury Yield	Currency	Last (%)	Change (bps)				
			1Week	1 Month	3 Month	YTD	1 Year
US 2Y Yield	USD	0.12	-4	-7	-1	-145	-154
US 5Y Yield	USD	0.37	-5	-9	11	-130	-136
US 10Y Yield	USD	0.90	-7	-8	23	-98	-100
TH 2Y Yield	THB	0.45	-3	-9	-8	-71	-80
TH 5Y Yield	THB	0.67	-4	-13	-11	-58	-67
TH 10Y Yield	THB	1.25	-2	-10	-5	-23	-31
Cummulative Net Buy	Currency	Flow (THBmn)					
		1Week	1 Month	3 Month	YTD	1 Year	
Foreigners	THB	4,114	24,839	1,185	-259,013	-277,386	
Local Institution	THB	-3,242	-14,058	-26,269	52,237	74,265	
Retail Investors	THB	-1,108	-18,775	8,767	190,596	185,833	
Propreitary	THB	236	7,994	16,316	16,180	17,287	

แหล่งที่มา: Bloomberg

## คำปฏิเสธข้อเรียกร้อง (DISCLAIMER)

เอกสารฉบับนี้จัดทำขึ้นโดยบริษัท เมืองไทยประกันชีวิต จำกัด (มหาชน) ("บริษัท") ข้อมูลที่ปรากฏในเอกสารฉบับนี้จัดทำโดยอาศัยข้อมูลที่จัดทำมาจากแหล่งที่เชื่อหรือควรเชื่อว่ามีที่น่าเชื่อถือ และ/หรือถูกต้อง อย่างไรก็ตาม บริษัทไม่ยืนยันและไม่รับรองถึงความครบถ้วน สมบูรณ์หรือถูกต้องของข้อมูลดังกล่าว และไม่ได้ประกันราคาหรือผลตอบแทนของหลักทรัพย์ที่ปรากฏข้างต้น แม้ว่าข้อมูลดังกล่าวจะปรากฏข้อความที่อาจเป็นหรืออาจตีความว่าเป็นเช่นนั้นได้ บริษัทจึงไม่รับผิดชอบต่อการนำเอาข้อมูล ข้อความ ความเห็น และ/หรือบทสรุปที่ปรากฏในเอกสารฉบับนี้ไปใช้ไม่ว่ากรณีใดๆ ข้อมูลและความเห็นที่ปรากฏอยู่ในเอกสารฉบับนี้ มิได้ประสงค์จะชี้ชวน เสนอแนะ หรือจูงใจให้ซื้อหรือขายหลักทรัพย์ที่ปรากฏในเอกสารฉบับนี้ และข้อมูลอาจมีการแก้ไขเพิ่มเติมเปลี่ยนแปลงโดยมีต้องแจ้งให้ทราบล่วงหน้า บริษัทขอสงวนสิทธิ์ในข้อมูลที่ปรากฏในเอกสารนี้ ห้ามมิให้ผู้ใดใช้ประโยชน์ ทำซ้ำ ดัดแปลง นำออกแสดง ทำให้ปรากฏ หรือเผยแพร่ต่อสาธารณชน ไม่ว่าด้วยประการใดๆ ซึ่งข้อมูลในเอกสารนี้ ไม่ว่าทั้งหมดหรือบางส่วน เว้นแต่ได้รับอนุญาตเป็นหนังสือจากบริษัทเป็นการล่วงหน้า ในการซื้อหรือขายหลักทรัพย์ย่อมมีความเสี่ยง ผู้ลงทุนควรทำความเข้าใจอย่างถ่องแท้ต่อลักษณะของหลักทรัพย์แต่ละประเภท และควรศึกษาข้อมูลของบริษัทที่ออกหลักทรัพย์และข้อมูลอื่นใดที่เกี่ยวข้องก่อนตัดสินใจลงทุน

ข้อมูลผลตอบแทนของกองทุนเป็นข้อมูลจากแหล่งที่มาที่น่าเชื่อถือ อย่างไรก็ตาม บริษัทและบริษัทที่จัดทำแหล่งข้อมูลนี้อ้างอิง มีอาจรับประกันความถูกต้องครบถ้วนของข้อมูลดังกล่าวได้ ในการใช้ข้อมูลจึงต้องใช้ความระมัดระวังด้วยวิจารณญาณของตนเองและรับผิดชอบในความเสียหายต่างๆ ที่อาจเกิดขึ้น โดยสามารถตรวจสอบข้อมูลผลตอบแทนจากบริษัทที่ออกหลักทรัพย์ดังกล่าว ทั้งนี้ ผลการดำเนินงานในอดีตของกองทุน มิได้เป็นสิ่งยืนยันถึงผลการดำเนินงานในอนาคต ควรทำความเข้าใจลักษณะกองทุน เงื่อนไขผลตอบแทนและความเสี่ยงก่อนตัดสินใจลงทุน