

สรุปข่าวสำคัญในรอบสัปดาห์

14 - 18 ธันวาคม 2563

• ไทยพบผู้ป่วยโควิด-19 รายใหม่ จำนวน 576 คน

ศูนย์บริหารสถานการณ์การแพร่ระบาดของโรคติดเชื้อไวรัสโคโรนา 2019 (ศบค.) แถลงว่าไทยพบผู้ป่วยรายใหม่ที่ติดเชื้อโควิด-19 จำนวน 576 คน ในวันที่ 20 ธ.ค. 63 นับเป็นสถิติการติดเชื้อต่อวันสูงที่สุด นับตั้งแต่วันที่แรกที่มีผู้ป่วยรายแรกนอกประเทศจีนในช่วงเดือน ม.ค. 63 และสูงกว่าการระบาดจากสนามมวยลุมพินี และสถานบันเทิงย่านทองหล่อในช่วงเดือน มี.ค.63 ที่มีผู้ป่วยสูงสุด 188 คน การติดเชื้อในครั้งนี้เป็นส่วนใหญ่เป็นแรงงานต่างชาติดจากการคัดกรองเชิงรุก 516 คน การติดเชื้อในประเทศ 19 คน และจากการกักตัวผู้ที่เดินทางกลับจากต่างประเทศ 41 คน

• FOMC มีมติเอกฉันท์คงอัตราดอกเบี้ยนโยบายที่ร้อยละ 0 – 0.25

คณะกรรมการกำหนดนโยบายการเงิน (FOMC) มีมติเอกฉันท์คงอัตราดอกเบี้ยนโยบายที่ระดับ 0 - 0.25% พร้อมทั้งปรับคาดการณ์ GDP สหรัฐฯ ในปี 63 เป็นหดตัว 2.4% จากเดิมที่คาดว่าจะหดตัว 3.7% รวมถึงปรับประมาณการณ์ GDP ปี 64 เป็นขยายตัว 4.2% สูงกว่าตัวเลขเดิมที่ 4.0% โดยมีปัจจัยบวกจากความสำเร็จในการคิดค้นวัคซีนป้องกันโควิด-19 นอกจากนี้ FED ยังคงนโยบายซื้อพันธบัตรรัฐบาลขั้นต่ำ 120 พันล้านดอลลาร์สหรัฐฯ ในแต่ละเดือน จนกว่าจะบรรลุเป้าหมายการจ้างงานเต็มศักยภาพและเป้าหมายเงินเฟ้อที่ 2%
ที่มา: Thai PBS, CNBC

สรุปภาวะตลาด

Asset Allocation	Underweight	Neutral	Overweight	มุมมองการลงทุน
	Cash			
Global Equity				• อาจผันผวนระยะสั้นจากการเมืองและ covid แต่ระยะยาวเศรษฐกิจและผลประกอบการดีขึ้นต่อเนื่อง
Thai Equity				• เศรษฐกิจไทยทยอยฟื้นตัว สันผลการทดลองวัคซีนเฟสสุดท้าย คาดการณ์กำไรเริ่มปรับขึ้น ราคาไม่แพงมาก
Global Fixed Income				• Credit spread ปรับลงมาใกล้เคียงช่วงก่อนโควิดแล้ว โอกาส Upside จำกัด
Thai Fixed Income				• Credit spread ยังมีโอกาสปรับตัวลงได้อีก ซึ่งเป็นผลบวกต่อสินทรัพย์นี้
Property				• ราคาปรับลงมา Valuation ถูก นำสนใจซื้อลงทุนในระยะยาว เงินปันผลอยู่ในระดับที่น่าสนใจประมาณ 5.5%
Gold				• เน้นลงทุนระยะยาวเพื่อช่วยกระจายความเสี่ยงในภาวะตลาดหุ้นผันผวน

- ในสัปดาห์ที่ผ่านมา ดัชนีหุ้นไทย (SET index) ปิดไม่เปลี่ยนแปลง โดยนักลงทุนต่างชาติกลับมาขายสุทธิ 8.6 พันล้านบาท ด้านหุ้นโลก (MSCI ACWI) ปรับตัวขึ้น 1.58% จากการอนุมัติให้ใช้วัคซีนป้องกันโควิด-19 ในสหรัฐฯ และการเตรียมเริ่มแจกจ่ายวัคซีนในสหภาพยุโรปตั้งแต่วันที่ 27 ธ.ค. 63
- จากข้อมูลผลประกอบการของบริษัทจดทะเบียนที่เริ่มดีขึ้นตามลำดับ และการประกาศความสำเร็จอย่างต่อเนื่องของบริษัทหลายแห่งในการทดสอบวัคซีนต้านโควิด-19 ซึ่งจะเป็นปัจจัยสนับสนุนหลักต่อการฟื้นตัวของเศรษฐกิจโลก เราจึงมีมุมมองเชิงบวกมากขึ้นสำหรับการลงทุนในสินทรัพย์เสี่ยง จึงให้คำแนะนำหุ้นโลกเป็น Slightly Overweight สำหรับระยะกลางถึงยาว ในขณะที่ให้คำแนะนำหุ้นไทยเป็น Neutral จากการปรับฐานของตลาดหุ้นไทยมาอยู่ในระดับราคาที่เหมาะสม ด้านตราสารหนี้ต่างประเทศ เราให้คำแนะนำ Slightly Underweight เนื่องจาก Credit Spread ปรับตัวลงมาเยอะแล้ว โอกาส upside จึงค่อนข้างจำกัด ในขณะที่ยังให้ตราสารหนี้ไทยเป็น Neutral เนื่องจาก Creditspread ยังไม่ได้ปรับตัวลงมาเท่ากับช่วงก่อนโควิด-19 ในขณะที่คงคำแนะนำ Slightly Overweight ต่อกลุ่มกองทุนอสังหาริมทรัพย์ (Property fund) จากอัตราดอกเบี้ยเงินปันผลที่น่าสนใจที่ระดับ 5.5% เมื่อเทียบกับอัตราดอกเบี้ยในปัจจุบันที่อยู่ในระดับต่ำ อย่างไรก็ตาม นักลงทุนสามารถเลือกลงทุนตามพอร์ตโฟลิโอที่บริษัทแนะนำเพื่อลดความผันผวน และสร้างโอกาสในการรับผลตอบแทนที่ดีในระยะยาว **เราจึงยังคงแนะนำให้เน้นการลงทุนแบบพอร์ตโฟลิโอที่มีการกระจายการลงทุนในหลากหลายสินทรัพย์เพื่อลดความผันผวนโดยรวมของพอร์ตโฟลิโอในภาวะที่ตลาดเงินตลาดทุนกำลังอยู่ในภาวะผันผวนสูง**



ตัวอย่างพอร์ตโฟลิโอแนะนำสำหรับผู้ลงทุนแต่ละระดับความเสี่ยง



ผลการดำเนินงานของตัวอย่างพอร์ตโฟลิโอตามระดับความเสี่ยง

ระดับความเสี่ยงของตัวอย่างพอร์ตโฟลิโอ	ผลการดำเนินงานย้อนหลัง				
	3 เดือน	6 เดือน	ตั้งแต่ต้นปี	1 ปี	3 ปี (ต่อปี)
เสี่ยงสูงมาก	1.3%	8.5%	4.2%	5.4%	3.0%
เสี่ยงสูง	1.1%	6.4%	4.8%	5.9%	5.2%
เสี่ยงปานกลาง	1.7%	6.1%	6.5%	7.4%	4.6%
เสี่ยงปานกลางค่อนข้างต่ำ	1.6%	4.4%	5.8%	6.5%	4.3%
เสี่ยงต่ำ	1.3%	3.0%	4.3%	4.8%	3.5%

ข้อมูล ณ 30/11/2563

- ตัวอย่างพอร์ตโฟลิโอแต่ละระดับความเสี่ยง มีการกระจายลงทุนในหลากหลายสินทรัพย์ในสัดส่วนที่แตกต่างกัน เพื่อให้สอดคล้องกับระดับความเสี่ยงของแต่ละพอร์ตโฟลิโอ ภายใต้สมมติฐานที่ผู้จัดทำ ใช้ข้อมูลที่เกิดขึ้นในอดีต รวมถึงการประเมินสถานะทางเศรษฐกิจที่จะเปลี่ยนแปลงไปในอนาคตระยะ 10 ปีข้างหน้า เพื่อใช้ในการจัดทำตัวอย่างพอร์ตโฟลิโอด้วยวิธี Mean-Variance อย่างไรก็ตาม ตัวอย่างพอร์ตโฟลิโอไม่มีการรับประกันผลการดำเนินงานหรือผลตอบแทน และมีได้รับประกันว่าผู้ลงทุนจะได้รับผลตอบแทนที่คาดหวังตามที่แสดงไว้ นอกจากนี้ผลการดำเนินงานในอดีตของตัวอย่างพอร์ตโฟลิโอแนะนำ มิได้เป็นสิ่งยืนยันถึงผลการดำเนินงานในอนาคต ผู้ลงทุนควรศึกษาข้อมูลสำคัญของกองทุนโดยเฉพาะนโยบายการลงทุน ความเสี่ยง และผลการดำเนินงานของกองทุน ทั้งนี้ผู้ลงทุนอาจมีความเสี่ยงจากอัตราแลกเปลี่ยน เนื่องจากการป้องกันความเสี่ยงขึ้นอยู่กับดุลพินิจของผู้จัดการกองทุน
- สำหรับผลการดำเนินงานในระยะที่ต่ำกว่า 1 ปี เป็นผลตอบแทนแบบตามช่วงระยะเวลา (Holding period return)

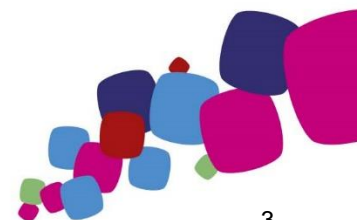


ผลการดำเนินงานของกองทุน จากตัวอย่างพอร์ตโฟลิโอตามระดับความเสี่ยง

ประเภทสินทรัพย์	ชื่อกองทุน	ผลการดำเนินงานย้อนหลัง				
		3 เดือน	6 เดือน	ตั้งแต่ต้นปี	1 ปี	3 ปี (ต่อปี)
Money Market	K-CASH	0.08%	0.17%	0.55%	0.59%	1.06%
Fixed Income	K-CBOND	0.91%	1.60%	1.23%	1.35%	1.92%
Foreign Fixed Income	KF-CSINCOM	3.27%	6.27%	2.93%	3.51%	2.47%
Thai Equity	K-STAR	13.78%	7.44%	-4.56%	-3.85%	-1.82%
Global Equity	TMBGQG	8.30%	18.03%	18.23%	19.33%	12.83%
Property Fund	PRINCIPAL iPROP	-3.80%	-3.81%	-11.75%	-9.08%	3.51%
Gold	K-GOLD	-4.07%	7.63%	22.75%	25.56%	11.79%

ข้อมูล ณ 18/12/2563

คำเตือน: ผลการดำเนินงานในอดีตของกองทุนรวมมิได้เป็นสิ่งยืนยันถึงผลการดำเนินงานในอนาคต



ข้อมูลตลาด

ข้อมูล ณ วันที่ 18/12/2563

Global Indices	Currency	Last	Return (%)				
			1Week	1 Month	3 Month	YTD	1 Year
DOW JONES	USD	30,179.1	0.44%	2.52%	9.12%	6.03%	6.35%
S&P 500	USD	3,709.4	1.25%	3.97%	11.75%	15.15%	15.72%
NASDAQ	USD	12,755.6	3.05%	8.08%	18.18%	42.58%	43.53%
Euro Stoxx50	EUR	3,545.7	1.72%	1.83%	7.98%	-5.41%	-5.17%
Euro Stoxx600	EUR	395.9	1.48%	1.37%	7.35%	-4.87%	-4.62%
FTSE 100	GBP	6,529.2	-0.27%	2.25%	8.69%	-13.94%	-13.79%
NIKKEI	JPY	26,763.4	0.42%	4.02%	14.57%	13.13%	12.15%
Topix	JPY	1,793.2	0.63%	4.22%	8.92%	4.18%	3.29%
HANG SENG	HKD	26,498.6	-0.03%	-0.17%	8.35%	-6.43%	-4.68%
CSI 300	CNY	5,000.0	2.26%	2.21%	5.55%	22.50%	24.16%
S&P/ASX 200	AUD	6,675.5	0.50%	2.21%	13.83%	-1.90%	-2.31%
Straits Times	SGD	2,849.0	0.97%	2.17%	14.06%	-11.59%	-11.18%
MSCI ACWI	USD	639.8	1.58%	4.87%	12.84%	13.36%	14.05%
MSCI WORLD	USD	2,666.3	1.69%	4.83%	12.60%	13.30%	13.91%
MSCI EUROPE	EUR	131.3	1.38%	1.36%	7.50%	-6.01%	-5.83%
MSCI EM	USD	1,268.4	0.85%	5.04%	14.42%	13.41%	14.61%
MSCI Asia Pacific Ex Japan	USD	648.8	0.66%	4.08%	13.95%	16.77%	18.13%
MSCI CHINA	HKD	107.0	1.24%	0.92%	8.62%	24.36%	26.45%
SET	Currency	Last	1Week	1 Month	3 Month	YTD	1 Year
Set Index	THB	1,482.4	-0.02%	8.63%	15.06%	-6.17%	-5.79%
Set50 Index	THB	947.3	-1.17%	6.61%	14.57%	-11.34%	-11.34%
Set100 Index	THB	2,116.9	-0.71%	7.04%	14.58%	-9.62%	-9.59%
Thai Property Fund Index	THB	177.3	-0.28%	3.62%	-4.09%	-24.88%	-21.99%
Commodities	Currency	Last	1Week	1 Month	3 Month	YTD	1 Year
NYMEX WTI Crude	USD	49.1	5.4%	17.4%	19.4%	-20.4%	-19.8%
ICE Brent Crude	USD	52.3	4.6%	17.9%	21.1%	-23.6%	-21.5%
Spot Gold	USD	1,881.4	2.3%	0.5%	-3.6%	24.2%	27.2%
Currency	Base Currency	Last	1Week	1 Month	3 Month	YTD	1 Year
Dollar Index		90.02	-1.1%	-2.5%	-3.1%	-7.0%	-7.6%
EURUSD	1 EUR in USD	1.23	1.2%	3.4%	3.5%	9.4%	10.2%
USDJPY	1 USD in JPY	103.30	-0.7%	-0.5%	-1.2%	-5.1%	-5.5%
USDCNY	1 USD in CNY	6.54	-0.1%	-0.3%	-3.4%	-6.4%	-6.6%
USDTHB	1 USD in THB	29.85	-0.5%	-1.2%	-4.1%	-1.0%	-1.2%
Treasury Yield	Currency	Last (%)	1Week	1 Month	3 Month	YTD	1 Year
US 2Y Yield	USD	0.12	1	-5	-2	-144	-151
US 5Y Yield	USD	0.38	2	-1	10	-129	-135
US 10Y Yield	USD	0.95	5	8	25	-93	-97
TH 2Y Yield	THB	0.45	0	-7	-8	-71	-76
TH 5Y Yield	THB	0.67	0	-11	-12	-58	-66
TH 10Y Yield	THB	1.25	0	-7	-5	-23	-32
Cummulative Net Buy	Currency	1Week	1 Month	3 Month	YTD	1 Year	
Foreigners	THB	-8,637	6,308	-4,240	-267,650	-273,704	
Local Institution	THB	-10,361	-13,349	-35,363	41,876	52,283	
Retail Investors	THB	17,290	-360	22,153	207,886	203,307	
Propreitary	THB	1,708	7,402	17,450	17,888	18,114	

แหล่งที่มา: Bloomberg

คำปฏิเสธข้อเรียกร้อง (DISCLAIMER)

เอกสารฉบับนี้จัดทำขึ้นโดยบริษัท เมืองไทยประกันชีวิต จำกัด (มหาชน) ("บริษัท") ข้อมูลที่ปรากฏในเอกสารฉบับนี้จัดทำโดยอาศัยข้อมูล
ที่จัดหาจากแหล่งที่เชื่อหรือควรเชื่อว่ามีที่น่าเชื่อถือ และ/หรือถูกต้อง อย่างไรก็ตาม บริษัทไม่ยืนยันและไม่รับรองถึงความครบถ้วน
สมบูรณ์หรือถูกต้องของข้อมูลดังกล่าว และไม่ได้ประกันราคาหรือผลตอบแทนของหลักทรัพย์ที่ปรากฏข้างต้น แม้ว่าข้อมูลดังกล่าวจะ
ปรากฏข้อความที่อาจเป็นหรืออาจตีความว่าเป็นเช่นนั้นได้ บริษัทจึงไม่รับผิดชอบต่อการนำเอาข้อมูล ข้อความ ความเห็น และ/หรือบทสรุป
ที่ปรากฏในเอกสารฉบับนี้ไปใช้ไม่ว่ากรณีใดๆ ข้อมูลและความเห็นที่ปรากฏอยู่ในเอกสารฉบับนี้ มิได้ประสงค์จะชี้ชวน เสนอแนะ หรือจูงใจ
ให้ซื้อหรือขายหลักทรัพย์ที่ปรากฏในเอกสารฉบับนี้ และข้อมูลอาจมีการแก้ไขเพิ่มเติมเปลี่ยนแปลงโดยมีต้องแจ้งให้ทราบล่วงหน้า
บริษัทขอสงวนสิทธิ์ในข้อมูลที่ปรากฏในเอกสารนี้ ห้ามมิให้ผู้ใดใช้ประโยชน์ ทำซ้ำ ดัดแปลง นำออกแสดง ทำให้ปรากฏ หรือเผยแพร่ต่อ
สาธารณชน ไม่ว่าด้วยประการใดๆ ซึ่งข้อมูลในเอกสารนี้ ไม่ว่าทั้งหมดหรือบางส่วน เว้นแต่ได้รับอนุญาตเป็นหนังสือจากบริษัทเป็นการ
ล่วงหน้า ในการซื้อหรือขายหลักทรัพย์ย่อมมีความเสี่ยง ผู้ลงทุนควรทำความเข้าใจอย่างถ่องแท้ต่อลักษณะของหลักทรัพย์แต่ละประเภท
และควรศึกษาข้อมูลของบริษัทที่ออกหลักทรัพย์และข้อมูลอื่นใดที่เกี่ยวข้องก่อนตัดสินใจลงทุน

ข้อมูลผลตอบแทนของกองทุนเป็นข้อมูลจากแหล่งที่มาที่น่าเชื่อถือ อย่างไรก็ตาม บริษัทและบริษัทที่จัดทำแหล่งข้อมูลนี้อ้างอิง มีอาจรับประกัน
ความถูกต้องครบถ้วนของข้อมูลดังกล่าวได้ ในการใช้ข้อมูลจึงต้องใช้ความระมัดระวังด้วยวิจาร์ณญาณของตนเองและรับผิดชอบในความเสียหายต่างๆ
ที่อาจเกิดขึ้น โดยสามารถตรวจสอบข้อมูลผลตอบแทนจากบริษัทที่ออกหลักทรัพย์ดังกล่าว ทั้งนี้ ผลการดำเนินงานในอดีตของกองทุน
มิได้เป็นสิ่งยืนยันถึงผลการดำเนินงานในอนาคต ควรทำความเข้าใจลักษณะกองทุน เงื่อนไขผลตอบแทนและความเสี่ยงก่อนตัดสินใจลงทุน