

สรุปข่าวสำคัญในรอบสัปดาห์

21 - 25 ธันวาคม 2563

• กนง.คงอัตราดอกเบี้ยนโยบาย 0.5% ต่อปี

คณะกรรมการนโยบายการเงิน (กนง.) มีมติเป็นเอกฉันท์ให้คงอัตราดอกเบี้ยนโยบายไว้ที่ 0.5% ต่อปี เพื่อสนับสนุนการฟื้นตัวของเศรษฐกิจที่ยังมีความไม่แน่นอนสูง และเป็นการคงอัตราดอกเบี้ยนโยบายเพื่อรักษาขีดความสามารถในการดำเนินนโยบายการเงินที่มีจำกัดเพื่อใช้ในจังหวะที่เหมาะสม ด้านมุมมองเศรษฐกิจ กนง.คาดว่า GDP ในปี 63 จะหดตัว 6.6% ซึ่งดีกว่าที่คาดไว้เดิมว่าจะหดตัว 7.8% โดยมีปัจจัยหลักจากการบริโภคภาคเอกชนและการส่งออกที่ส่งสัญญาณฟื้นตัวต่อเนื่อง ขณะที่มุมมองเชิงบวกต่อเศรษฐกิจในระยะถัดไปโดยคาดการณ์ว่า GDP ในปี 64 และ 65 จะขยายตัว 3.2% และ 4.8% ตามลำดับ

• สหราชอาณาจักรและสหภาพยุโรปบรรลุข้อตกลงทางการค้าหลัง Brexit

การเจรจาข้อตกลงทางการค้า (A post-Brexit trade deal) ระหว่างสหราชอาณาจักรและสหภาพยุโรปได้สิ้นสุดลงแล้ว โดยข้อตกลงดังกล่าวจะบังคับใช้ได้หลังจากผ่านการอนุมัติจากรัฐสภาสหราชอาณาจักรและรัฐสภายุโรป ซึ่งคาดว่าจะมีขึ้นในวันที่ 30 ธ.ค. 63 โดยเนื้อหาของข้อตกลงยังคงการค้าเสรีสินค้าแบบปลอดภาษี แต่ได้สิ้นสุดการเคลื่อนย้ายแรงงานอย่างเสรี และมีการจัดตั้งจุดตรวจชายแดนระหว่างสหราชอาณาจักรและสหภาพยุโรป

ที่มา: ธปท., KBANK, BBC

สรุปภาวะตลาด

Asset Allocation	Underweight	Neutral	Overweight	มุมมองการลงทุน
	Cash			
Global Equity				• อาจผันผวนระยะสั้นจากการเมืองและCovid แต่ระยะยาวเศรษฐกิจและผลประกอบการดีขึ้นต่อเนื่อง
Thai Equity				• เศรษฐกิจไทยทยอยฟื้นตัว สันผลการทดลองวัคซีนเฟสสุดท้าย คาดการณ์กำไรเริ่มปรับขึ้น ราคาไม่แพงมาก
Global Fixed Income				• Credit spread ปรับลงมาใกล้เคียงช่วงก่อนโควิดแล้ว โอกาส Upside จำกัด
Thai Fixed Income				• Credit spread ยังมีโอกาสปรับตัวลงได้อีก ซึ่งเป็นผลบวกต่อสินทรัพย์นี้
Property				• ราคาปรับลงมา Valuation ถูก นำสนใจซื้อลงทุนในระยะยาว เงินปันผลอยู่ในระดับที่น่าสนใจประมาณ 5.5%
Gold				• เน้นลงทุนระยะยาวเพื่อช่วยกระจายความเสี่ยงในภาวะตลาดหุ้นผันผวน

- ในสัปดาห์ที่ผ่านมา ดัชนีหุ้นไทย (SET index) ปรับตัวขึ้น 0.27% โดยระหว่างสัปดาห์ ตลาดหุ้นไทยได้รับแรงกดดันจากปัญหาการแพร่ระบาดของโควิด-19 ระลอกใหม่ ซึ่งมีจุดเริ่มต้นจากตลาดกึ่งในจังหวัดสมุทรสาคร ก่อนที่จะแพร่ขยายไปวงกว้างในหลายจังหวัด ด้านหุ้นโลก (MSCI ACWI) ปรับตัวลง 0.77% จากการกลายพันธุ์ของโควิด-19 ในสหราชอาณาจักร ซึ่งสามารถแพร่เชื้อได้เร็วขึ้นกว่าเดิม 70% ซึ่งสร้างความกังวลต่อตลาดถึงโอกาสที่ไวรัสจะแพร่กระจายไปในหลายภูมิภาคทั่วโลก
- จากข้อมูลผลประกอบการของบริษัทจดทะเบียนที่เริ่มดีขึ้นตามลำดับ และการประกาศความสำเร็จอย่างต่อเนื่องของบริษัทหลายแห่งในการทดสอบวัคซีนต้านโควิด-19 ซึ่งจะเป็นปัจจัยสนับสนุนหลักต่อการฟื้นตัวของเศรษฐกิจโลก เราจึงมีมุมมองเชิงบวกมากขึ้นสำหรับการลงทุนในสินทรัพย์เสี่ยง จึงให้คำแนะนำหุ้นโลกเป็น Slightly Overweight สำหรับระยะกลางถึงยาว ในขณะที่ให้คำแนะนำหุ้นไทยเป็น Neutral จากการปรับฐานของตลาดหุ้นไทยมาอยู่ในระดับราคาที่เหมาะสม ด้านตราสารหนี้ต่างประเทศ เราให้คำแนะนำ Slightly Underweight เนื่องจาก Credit Spread ปรับตัวลงมามากแล้ว โอกาส upside จึงค่อนข้างจำกัด ในขณะที่ยังให้ตราสารหนี้ไทยเป็น Neutral เนื่องจาก Creditspread ยังไม่ได้ปรับตัวลงมาเท่ากับช่วงก่อนโควิด-19 ในขณะที่คงคำแนะนำ Slightly Overweight ต่อกลุ่มกองทุนอสังหาริมทรัพย์ (Property Fund) จากอัตราการจ่ายเงินปันผลที่น่าสนใจที่ระดับ 5.5% เมื่อเทียบกับอัตราดอกเบี้ยในปัจจุบันที่อยู่ในระดับต่ำ อย่างไรก็ตาม นักลงทุนสามารถเลือกลงทุนตามพอร์ตโฟลิโอที่บริษัทแนะนำเพื่อลดความผันผวน และสร้างโอกาสในการรับผลตอบแทนที่ดีในระยะยาว **เราจึงยังคงแนะนำให้เน้นการลงทุนแบบพอร์ตโฟลิโอที่มีการกระจายการลงทุนในหลากหลายสินทรัพย์เพื่อลดความผันผวนโดยรวมของพอร์ตโฟลิโอในภาวะที่ตลาดเงินตลาดทุนกำลังอยู่ในภาวะผันผวนสูง**



ตัวอย่างพอร์ตโฟลิโอแนะนำสำหรับผู้ลงทุนแต่ละระดับความเสี่ยง



ผลการดำเนินงานของตัวอย่างพอร์ตโฟลิโอตามระดับความเสี่ยง

ระดับความเสี่ยงของตัวอย่างพอร์ตโฟลิโอ	ผลการดำเนินงานย้อนหลัง				
	3 เดือน	6 เดือน	ตั้งแต่ต้นปี	1 ปี	3 ปี (ต่อปี)
เสี่ยงสูงมาก	1.3%	8.5%	4.2%	5.4%	3.0%
เสี่ยงสูง	1.1%	6.4%	4.8%	5.9%	5.2%
เสี่ยงปานกลาง	1.7%	6.1%	6.5%	7.4%	4.6%
เสี่ยงปานกลางค่อนข้างต่ำ	1.6%	4.4%	5.8%	6.5%	4.3%
เสี่ยงต่ำ	1.3%	3.0%	4.3%	4.8%	3.5%

ข้อมูล ณ 30/11/2563

- ตัวอย่างพอร์ตโฟลิโอแต่ละระดับความเสี่ยง มีการกระจายลงทุนในหลากหลายสินทรัพย์ในสัดส่วนที่แตกต่างกัน เพื่อให้สอดคล้องกับระดับความเสี่ยงของแต่ละพอร์ตโฟลิโอ ภายใต้สมมติฐานที่ผู้จัดทำ ใช้ข้อมูลที่เกิดขึ้นในอดีต รวมถึงการประเมินสถานะทางเศรษฐกิจที่จะเปลี่ยนแปลงไปในอนาคตระยะ 10 ปีข้างหน้า เพื่อใช้ในการจัดทำตัวอย่างพอร์ตโฟลิโอด้วยวิธี Mean-Variance อย่างไรก็ตาม ตัวอย่างพอร์ตโฟลิโอไม่มีการรับประกันผลการดำเนินงานหรือผลตอบแทน และมีได้รับประกันว่าผู้ลงทุนจะได้รับผลตอบแทนที่คาดหวังตามที่แสดงไว้ นอกจากนี้ผลการดำเนินงานในอดีตของตัวอย่างพอร์ตโฟลิโอแนะนำ มิได้เป็นสิ่งยืนยันถึงผลการดำเนินงานในอนาคต ผู้ลงทุนควรศึกษาข้อมูลสำคัญของกองทุนโดยเฉพาะนโยบายการลงทุน ความเสี่ยง และผลการดำเนินงานของกองทุน ทั้งนี้ผู้ลงทุนอาจมีความเสี่ยงจากอัตราแลกเปลี่ยน เนื่องจากการป้องกันความเสี่ยงขึ้นอยู่กับดุลพินิจของผู้จัดการกองทุน
- สำหรับผลการดำเนินงานในระยะที่ต่ำกว่า 1 ปี เป็นผลตอบแทนแบบตามช่วงระยะเวลา (Holding period return)

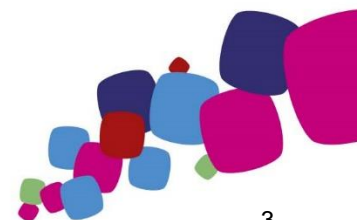


ผลการดำเนินงานของกองทุน จากตัวอย่างพอร์ตโฟลิโอตามระดับความเสี่ยง

ประเภทสินทรัพย์	ชื่อกองทุน	ผลการดำเนินงานย้อนหลัง				
		3 เดือน	6 เดือน	ตั้งแต่ต้นปี	1 ปี	3 ปี (ต่อปี)
Money Market	K-CASH	0.08%	0.17%	0.56%	0.57%	1.05%
Fixed Income	K-CBOND	0.95%	1.69%	1.30%	1.30%	1.91%
Foreign Fixed Income	KF-CSINCOM	4.44%	6.69%	3.13%	3.30%	2.57%
Thai Equity	K-STAR	10.83%	5.59%	-9.20%	-9.18%	-3.93%
Global Equity	TMBGQG	9.29%	16.69%	17.48%	17.67%	12.45%
Property Fund	PRINCIPAL iPROP	-3.11%	-2.96%	-12.56%	-12.26%	3.00%
Gold	K-GOLD	1.20%	6.03%	22.93%	23.25%	10.84%

ข้อมูล ณ 28/12/2563

คำเตือน: ผลการดำเนินงานในอดีตของกองทุนรวมมิได้เป็นสิ่งยืนยันถึงผลการดำเนินงานในอนาคต



ข้อมูลตลาด

ข้อมูล ณ วันที่ 25/12/2563

Global Indices	Currency	Last	Return (%)				
			1Week	1 Month	3 Month	YTD	1 Year
DOW JONES	USD	30,199.9	0.07%	1.10%	11.14%	6.11%	5.52%
S&P 500	USD	3,703.1	-0.17%	2.02%	12.27%	14.96%	14.30%
NASDAQ	USD	12,804.7	0.38%	5.87%	17.33%	43.13%	41.92%
Euro Stoxx50	EUR	3,543.3	-0.07%	0.89%	12.95%	-5.47%	-6.12%
Euro Stoxx600	EUR	396.0	0.02%	0.99%	11.38%	-4.85%	-5.46%
FTSE 100	GBP	6,502.1	-0.41%	1.74%	11.29%	-14.30%	-14.81%
NIKKEI	JPY	26,656.6	-0.40%	1.37%	14.88%	12.68%	11.42%
Topix	JPY	1,774.3	-1.06%	0.37%	8.57%	3.07%	2.49%
HANG SENG	HKD	26,386.6	-0.42%	-1.06%	13.56%	-6.83%	-5.30%
CSI 300	CNY	5,042.0	0.84%	2.67%	10.33%	23.53%	25.24%
S&P/ASX 200	AUD	6,664.8	-0.16%	-0.28%	11.73%	-2.06%	-1.90%
Straits Times	SGD	2,842.0	-0.24%	-0.96%	14.96%	-11.80%	-11.82%
MSCI ACWI	USD	637.5	-0.37%	2.73%	14.81%	12.95%	12.73%
MSCI WORLD	USD	2,659.3	-0.26%	2.69%	14.29%	13.00%	12.67%
MSCI EUROPE	EUR	131.1	-0.12%	0.75%	11.31%	-6.13%	-6.81%
MSCI EM	USD	1,255.2	-1.04%	3.03%	18.52%	12.23%	12.87%
MSCI Asia Pacific Ex Japan	USD	643.9	-0.75%	2.20%	17.59%	15.90%	16.82%
MSCI CHINA	HKD	104.2	-2.54%	-2.65%	9.99%	21.20%	22.23%
SET	Currency	Last	1Week	1 Month	3 Month	YTD	1 Year
Set Index	THB	1,486.3	0.27%	4.99%	19.39%	-5.92%	-5.87%
Set50 Index	THB	918.4	-3.05%	-0.66%	16.83%	-14.05%	-14.23%
Set100 Index	THB	2,056.6	-2.84%	0.09%	16.55%	-12.19%	-12.29%
Thai Property Fund Index	THB	172.7	-2.56%	-0.96%	-5.52%	-26.80%	-26.04%
Commodities	Currency	Last	1Week	1 Month	3 Month	YTD	1 Year
NYMEX WTI Crude	USD	48.2	-1.8%	5.5%	19.8%	-21.8%	-21.8%
ICE Brent Crude	USD	51.3	-1.9%	5.5%	22.4%	-25.1%	-24.5%
Spot Gold	USD	1,883.5	0.1%	4.2%	1.2%	24.3%	24.6%
Currency	Base Currency	Last	1Week	1 Month	3 Month	YTD	1 Year
Dollar Index		90.22	0.2%	-1.9%	-4.7%	-6.7%	-7.5%
EURUSD	1 EUR in USD	1.22	-0.5%	2.3%	4.8%	8.9%	9.9%
USDJPY	1 USD in JPY	103.43	0.1%	-1.0%	-2.0%	-5.0%	-5.7%
USDCNY	1 USD in CNY	6.54	0.0%	-0.6%	-4.1%	-6.4%	-6.5%
USDTHB	1 USD in THB	30.09	0.9%	-0.9%	-4.8%	0.4%	-0.3%
Treasury Yield	Currency	Last (%)	1Week	1 Month	3 Month	YTD	1 Year
US 2Y Yield	USD	0.12	0	-4	-1	-145	-151
US 5Y Yield	USD	0.36	-2	-3	9	-131	-136
US 10Y Yield	USD	0.92	-2	4	27	-96	-97
TH 2Y Yield	THB	0.40	3	-12	-15	-76	-76
TH 5Y Yield	THB	0.63	0	-14	-15	-62	-62
TH 10Y Yield	THB	1.34	14	3	-5	-14	-13
Cummulative Net Buy	Currency	1Week	1 Month	3 Month	YTD	1 Year	
Foreigners	THB	2,893	473	5,329	-264,757	-266,044	
Local Institution	THB	-8,118	-18,697	-33,814	33,758	40,459	
Retail Investors	THB	7,735	18,202	15,131	215,622	214,717	
Propreitary	THB	-2,510	22	13,354	15,378	10,869	

แหล่งที่มา: Bloomberg

คำปฏิเสธข้อเรียกร้อง (DISCLAIMER)

เอกสารฉบับนี้จัดทำขึ้นโดยบริษัท เมืองไทยประกันชีวิต จำกัด (มหาชน) ("บริษัท") ข้อมูลที่ปรากฏในเอกสารฉบับนี้จัดทำโดยอาศัยข้อมูล
ที่จัดหาจากแหล่งที่เชื่อหรือควรเชื่อว่ามีที่น่าเชื่อถือ และ/หรือถูกต้อง อย่างไรก็ตาม บริษัทไม่ยืนยันและไม่รับรองถึงความครบถ้วน
สมบูรณ์หรือถูกต้องของข้อมูลดังกล่าว และไม่ได้ประกันราคาหรือผลตอบแทนของหลักทรัพย์ที่ปรากฏข้างต้น แม้ว่าข้อมูลดังกล่าวจะ
ปรากฏข้อความที่อาจเป็นหรืออาจตีความว่าเป็นเช่นนั้นได้ บริษัทจึงไม่รับผิดชอบต่อการนำเอาข้อมูล ข้อความ ความเห็น และ/หรือบทสรุป
ที่ปรากฏในเอกสารฉบับนี้ไปใช้ไม่ว่ากรณีใดๆ ข้อมูลและความเห็นที่ปรากฏอยู่ในเอกสารฉบับนี้ มิได้ประสงค์จะชี้ชวน เสนอแนะ หรือจูงใจ
ให้ซื้อหรือขายหลักทรัพย์ที่ปรากฏในเอกสารฉบับนี้ และข้อมูลอาจมีการแก้ไขเพิ่มเติมเปลี่ยนแปลงโดยมีต้องแจ้งให้ทราบล่วงหน้า
บริษัทขอสงวนสิทธิ์ในข้อมูลที่ปรากฏในเอกสารนี้ ห้ามมิให้ผู้ใดใช้ประโยชน์ ทำซ้ำ ดัดแปลง นำออกแสดง ทำให้ปรากฏ หรือเผยแพร่ต่อ
สาธารณชน ไม่ว่าด้วยประการใดๆ ซึ่งข้อมูลในเอกสารนี้ ไม่ว่าทั้งหมดหรือบางส่วน เว้นแต่ได้รับอนุญาตเป็นหนังสือจากบริษัทเป็นการ
ล่วงหน้า ในการซื้อหรือขายหลักทรัพย์ย่อมมีความเสี่ยง ผู้ลงทุนควรทำความเข้าใจอย่างถ่องแท้ต่อลักษณะของหลักทรัพย์แต่ละประเภท
และควรศึกษาข้อมูลของบริษัทที่ออกหลักทรัพย์และข้อมูลอื่นใดที่เกี่ยวข้องก่อนตัดสินใจลงทุน

ข้อมูลผลตอบแทนของกองทุนเป็นข้อมูลจากแหล่งที่มาที่น่าเชื่อถือ อย่างไรก็ตาม บริษัทและบริษัทที่จัดทำแหล่งข้อมูลนี้อ้างอิง มีอาจรับประกัน
ความถูกต้องครบถ้วนของข้อมูลดังกล่าวได้ ในการใช้ข้อมูลจึงต้องใช้ความระมัดระวังด้วยวิจรรย์ญาณของตนเองและรับผิดชอบในความเสียหายต่าง
ๆ ที่อาจเกิดขึ้น โดยสามารถตรวจสอบข้อมูลผลตอบแทนจากบริษัทที่ออกหลักทรัพย์ดังกล่าว ทั้งนี้ ผลการดำเนินงานในอดีตของกองทุน
มิได้เป็นสิ่งยืนยันถึงผลการดำเนินงานในอนาคต ควรทำความเข้าใจลักษณะกองทุน เงื่อนไขผลตอบแทนและความเสี่ยงก่อนตัดสินใจลงทุน