

สรุปข่าวสำคัญในรอบสัปดาห์

11 - 15 มกราคม 2564

● **กระทรวงการคลังเตรียมเสนอมาตรการเยียวยาประชาชน "เราชนะ"**

กระทรวงการคลังเตรียมเสนอนโยบายเพื่อเยียวยาประชาชนที่ได้รับผลกระทบจากการระบาดของโควิด-19 ระลอกที่สองต่อคณะรัฐมนตรีภายใต้โครงการ "เราชนะ" ด้วยวงเงินช่วยเหลือ 3,500 บาทต่อคนต่อเดือน เป็นระยะเวลา 2 เดือน โดยผู้ที่ได้รับสิทธิ์ในโครงการได้แก่แรงงานนอกระบบ อาชีพอิสระ เกษตรกร ผู้ถือบัตรสวัสดิการแห่งรัฐ เป็นต้น ผ่านการลงทะเบียนทางเว็บไซต์ และคาดว่าจะได้รับเงินภายในสัปดาห์แรกของเดือน ก.พ. 64 เบื้องต้นได้สำรวจตัวเลขผู้ที่ได้รับสิทธิ์ดังกล่าวอยู่ที่ 30 ล้านคน

● **จอห์นสันแอนด์จอห์นสัน เปิดตัววัคซีนป้องกันโควิด-19 ที่ฉีดเพียง 1 โดส**

บริษัทจอห์นสันแอนด์จอห์นสันแถลงว่าการทดลองขั้นสุดท้ายของวัคซีนป้องกันโควิด-19 จะเสร็จสิ้นภายในกลางเดือนก.พ. 64 โดยจุดเด่นของวัคซีนดังกล่าว คือการฉีดเพียง 1 โดสซึ่งน้อยกว่าวัคซีนจากบริษัทอื่นที่ต้องฉีด 2 โดส รวมถึงสามารถเก็บรักษาได้นาน 3 เดือนในอุณหภูมิของตู้เย็นปกติ ถ้าการทดลองดังกล่าวประสบความสำเร็จ บริษัทจะยื่นขออนุมัติใช้วัคซีนเป็นกรณีฉุกเฉินต่อสำนักงานอาหารและยาของสหรัฐอเมริกาภายในสิ้นเดือนเดือน ก.พ. 64 ก่อนที่จะมีการเริ่มส่งมอบวัคซีนจำนวน 100 ล้านโดสแก่สหรัฐฯ สหภาพยุโรป 400 ล้านโดส และสหราชอาณาจักร 30 ล้านโดสให้ได้ตามแผนที่ตั้งไว้ในปีนี้

ที่มา: ThaiPBS, CNBC

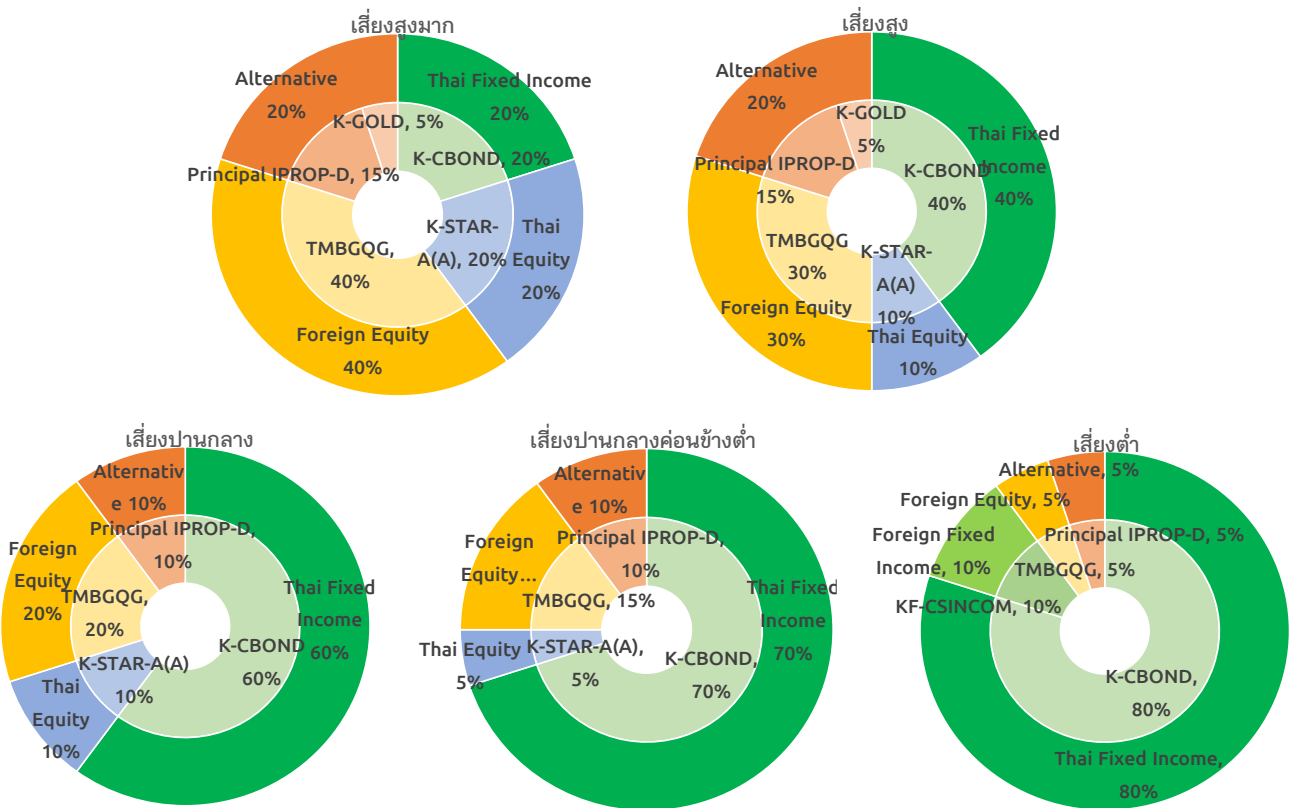
สรุปภาวะตลาด

Asset Allocation	Underweight	Neutral	Overweight	มุมมองการลงทุน
	Cash			
Global Equity				● การกระตุ้นเศรษฐกิจยังดีต่อหุ้นในระยะกลางถึงยาว แต่ระยะสั้นอาจมีความเสี่ยงเนื่องจากตลาดรับรู้ข่าวดีไปมากแล้ว
Thai Equity				● เศรษฐกิจไทยเข้าสู่เฟสการฟื้นตัว นักลงทุนไม่สนใจการระบาดระลอกใหม่ ระดับราคาเริ่มตั้งตัว
Global Fixed Income				● แนวโน้มช่วงสั้น Yield ปรับตัวสูงขึ้น จากการกระตุ้นด้วยนโยบายการคลัง Credit spread แคบมากแล้ว
Thai Fixed Income				● แนวโน้ม Credit spread หุ่นกู้คุณภาพดีปรับตัวแคบลง
Property				● ราคาปรับลงมา Valuation ถูก น่าสนใจซื้อลงทุนระยะยาว เงินปันผลอยู่ในระดับที่สูงกว่า 5%
Gold				● เน้นลงทุนระยะยาวเพื่อช่วยกระจายความเสี่ยงในภาวะตลาดหุ้นผันผวน

- ในสัปดาห์ที่ผ่านมา ดัชนีหุ้นไทย (SET index) ปรับตัวลง 1.13% จากแรงขายทำกำไรของนักลงทุนในหุ้นกลุ่มอิเล็กทรอนิกส์ซึ่งปรับตัวลงกว่า 16% ด้านหุ้นโลก (MSCIACWI) ปรับตัวลง 1.16% จากการปรับตัวลงของหุ้นกลุ่มเทคโนโลยีในสหรัฐฯ ซึ่งสวนทางกับทิศทางอัตราดอกเบี้ยที่เป็นขาขึ้น ตอบรับการออกมาตรการทางการคลังเพื่อกระตุ้นเศรษฐกิจของรัฐบาลสหรัฐฯภายใต้การนำของนายโจ ไบเดน
- จากการเร่งออกมาตรการทางการคลังเพื่อกระตุ้นเศรษฐกิจสหรัฐฯภายใต้การนำของนายโจ ไบเดน และการเริ่มฉีดวัคซีนต้านโควิด-19 ในหลายประเทศ จะเป็นปัจจัยสนับสนุนหลักต่อการฟื้นตัวของเศรษฐกิจโลกและผลประกอบการของบริษัทจดทะเบียนที่เริ่มมีทิศทางดีขึ้นต่อเนื่อง เราจึงยังมีมุมมองเชิงบวกต่อการลงทุนในสินทรัพย์เสี่ยง และคงคำแนะนำหุ้นโลกเป็น Slightly Overweight สำหรับระยะกลางถึงยาว ในขณะที่คงคำแนะนำหุ้นไทยเป็น Neutral จากระดับราคาที่ปรับตัวขึ้นต่อเนื่องมาในขอบเขตที่ค่อนข้างแพง อาจจะสะท้อนปัจจัยการฟื้นตัวของเศรษฐกิจต่างๆไปแล้ว ด้านตราสารหนี้ต่างประเทศ เราให้คำแนะนำ Slightly Underweight เนื่องจาก Credit Spread ปรับตัวลงมามากแล้ว โอกาส upside จึงค่อนข้างจำกัด ในขณะที่ยังให้ตราสารหนี้ไทยเป็น Neutral เนื่องจาก Credit spread ยังไม่ได้ปรับตัวลงมาเท่ากับช่วงก่อนโควิด-19 ในขณะที่ คงคำแนะนำ Slightly Overweight ต่อกลุ่มกองทุนอสังหาริมทรัพย์ (Property fund) จากอัตราการจ่ายเงินปันผลที่น่าสนใจที่สูงกว่าระดับ 5% เมื่อเทียบกับอัตราดอกเบี้ยในปัจจุบันที่อยู่ในระดับต่ำ อย่างไรก็ตาม นักลงทุนสามารถเลือกลงทุนตามพอร์ตโฟลิโอที่บริษัทแนะนำเพื่อลดความผันผวน และสร้างโอกาสในการรับผลตอบแทนที่ดีในระยะยาว **เราจึงยังคงแนะนำให้เน้นการลงทุนแบบพอร์ตโฟลิโอที่มีการกระจายการลงทุนในหลากหลายสินทรัพย์ เพื่อลดความผันผวนโดยรวมของพอร์ตโฟลิโอในภาวะที่ตลาดเงินตลาดทุนกำลังอยู่ในภาวะผันผวนสูง**



ตัวอย่างพอร์ตโฟลิโอแนะนำสำหรับผู้ลงทุนแต่ละระดับความเสี่ยง



ผลการดำเนินงานของตัวอย่างพอร์ตโฟลิโอตามระดับความเสี่ยง

ระดับความเสี่ยงของ ตัวอย่างพอร์ตโฟลิโอ	ผลการดำเนินงานย้อนหลัง				
	3 เดือน	6 เดือน	ตั้งแต่ต้นปี	1 ปี	3 ปี (ต่อปี)
เสี่ยงสูงมาก	6.5%	9.2%	6.3%	6.3%	3.0%
เสี่ยงสูง	5.2%	7.3%	6.6%	6.6%	5.2%
เสี่ยงปานกลาง	4.6%	6.7%	8.0%	8.0%	4.7%
เสี่ยงปานกลางค่อนข้างต่ำ	3.9%	5.2%	6.9%	6.9%	4.4%
เสี่ยงต่ำ	2.6%	3.7%	5.1%	5.1%	3.6%

ข้อมูล ณ 30/12/2563

- ตัวอย่างพอร์ตโฟลิโอแต่ละระดับความเสี่ยง มีการกระจายลงทุนในหลากหลายสินทรัพย์ในสัดส่วนที่แตกต่างกัน เพื่อให้สอดคล้องกับระดับความเสี่ยงของแต่ละพอร์ตโฟลิโอ ภายใต้สมมติฐานที่ผู้จัดทำ ใช้ข้อมูลที่เกิดขึ้นในอดีต รวมถึงการประเมินสถานะทางเศรษฐกิจที่จะเปลี่ยนแปลงไปในอนาคตระยะ 10 ปีข้างหน้า เพื่อใช้ในการจัดทำตัวอย่างพอร์ตโฟลิโอด้วยวิธี Mean-Variance อย่างไรก็ตาม ตัวอย่างพอร์ตโฟลิโอไม่มีการรับประกันผลการดำเนินงานหรือผลตอบแทน และมีได้รับประกันว่าผู้ลงทุนจะได้รับผลตอบแทนที่คาดหวังตามที่แสดงไว้ นอกจากนี้ผลการดำเนินงานในอดีตของตัวอย่างพอร์ตโฟลิโอแนะนำ มิได้เป็นสิ่งยืนยันถึงผลการดำเนินงานในอนาคต ผู้ลงทุนควรศึกษาข้อมูลสำคัญของกองทุนโดยเฉพาะนโยบายการลงทุน ความเสี่ยง และผลการดำเนินงานของกองทุน ทั้งนี้ผู้ลงทุนอาจมีความเสี่ยงจากอัตราแลกเปลี่ยน เนื่องจากการป้องกันความเสี่ยงขึ้นอยู่กับดุลพินิจของผู้จัดการกองทุน
- สำหรับผลการดำเนินงานในระยะที่ต่ำกว่า 1 ปี เป็นผลตอบแทนแบบตามช่วงระยะเวลา (Holding period return)

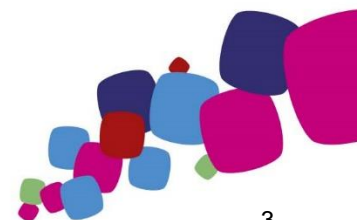


ผลการดำเนินงานของกองทุน จากตัวอย่างพอร์ตโฟลิโอตามระดับความเสี่ยง

ประเภทสินทรัพย์	ชื่อกองทุน	ผลการดำเนินงานย้อนหลัง				
		3 เดือน	6 เดือน	ตั้งแต่ต้นปี	1 ปี	3 ปี (ต่อปี)
Money Market	K-CASH	0.08%	0.16%	0.01%	0.52%	1.04%
Fixed Income	K-CBOND	0.86%	1.62%	-0.02%	1.12%	1.83%
Foreign Fixed Income	KF-CSINCOM	3.63%	6.29%	0.01%	3.08%	2.67%
Thai Equity	K-STAR	17.39%	7.33%	3.30%	-5.21%	-4.00%
Global Equity	TMBGQG	4.43%	13.65%	0.38%	16.12%	11.56%
Property Fund	PRINCIPAL iPROP	-0.35%	-2.07%	-0.81%	-14.35%	3.08%
Gold	K-GOLD	-2.43%	1.46%	-1.42%	17.91%	9.34%

ข้อมูล ณ 15/01/2564

คำเตือน: ผลการดำเนินงานในอดีตของกองทุนรวมมิได้เป็นที่ยืนยันถึงผลการดำเนินงานในอนาคต

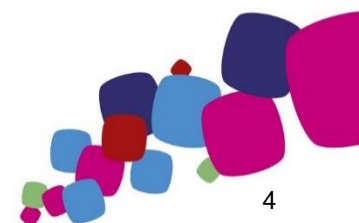


ข้อมูลตลาด

ข้อมูล ณ วันที่ 15/01/2564

Global Indices	Currency	Last	1Week	Return (%)			
				1 Month	3 Month	YTD	1 Year
DOW JONES	USD	30,814.3	-0.91%	2.19%	7.72%	1.33%	5.18%
S&P 500	USD	3,768.3	-1.48%	1.81%	8.16%	0.97%	13.61%
NASDAQ	USD	12,998.5	-1.54%	2.69%	11.37%	1.00%	38.92%
Euro Stoxx50	EUR	3,599.6	-1.25%	1.60%	10.91%	0.78%	-4.63%
Euro Stoxx600	EUR	407.9	-0.81%	2.97%	10.99%	1.90%	-3.02%
FTSE 100	GBP	6,735.7	-2.00%	2.51%	13.79%	2.74%	-11.49%
NIKKEI	JPY	28,519.2	1.35%	6.58%	21.82%	3.92%	19.16%
Topix	JPY	1,856.6	0.09%	3.91%	14.77%	2.88%	7.40%
HANG SENG	HKD	28,573.9	2.50%	7.99%	17.17%	5.26%	-1.07%
CSI 300	CNY	5,458.1	-0.68%	10.18%	13.91%	6.73%	31.55%
S&P/ASX 200	AUD	6,715.4	-0.63%	0.54%	8.72%	0.49%	-4.63%
Straits Times	SGD	3,004.9	0.39%	4.60%	18.63%	4.73%	-8.33%
MSCI ACWI	USD	655.9	-1.16%	2.94%	12.48%	1.64%	13.69%
MSCI WORLD	USD	2,714.8	-1.40%	2.26%	11.26%	1.07%	12.83%
MSCI EUROPE	EUR	135.2	-0.76%	2.88%	11.11%	2.03%	-4.28%
MSCI EM	USD	1,358.0	0.33%	7.45%	20.81%	5.35%	19.06%
MSCI Asia Pacific Ex Japan	USD	696.9	0.20%	7.60%	20.03%	5.29%	22.16%
MSCI CHINA	HKD	114.6	3.56%	7.97%	11.08%	6.07%	28.34%
SET	Currency	Last	1Week	1 Month	3 Month	YTD	1 Year
Set Index	THB	1,519.1	-1.13%	2.50%	23.14%	4.81%	-4.81%
Set50 Index	THB	957.9	-2.02%	0.73%	23.36%	5.21%	-11.22%
Set100 Index	THB	2,142.2	-1.67%	0.99%	22.81%	5.16%	-9.23%
Thai Property Fund Index	THB	164.4	-2.27%	-7.48%	-4.60%	-5.23%	-31.10%
Commodities	Currency	Last	1Week	1 Month	3 Month	YTD	1 Year
NYMEX WTI Crude	USD	52.4	0.2%	9.5%	28.1%	8.2%	-10.5%
ICE Brent Crude	USD	55.1	-1.6%	7.9%	28.3%	7.3%	-14.7%
Spot Gold	USD	1,828.5	-1.1%	-1.9%	-3.7%	-3.5%	17.8%
Currency	Base Currency	Last	1Week	1 Month	3 Month	YTD	1 Year
Dollar Index		90.77	0.7%	0.4%	-3.1%	1.2%	-6.7%
EURUSD	1 EUR in USD	1.21	-1.1%	-1.0%	3.1%	-1.8%	8.5%
USDJPY	1 USD in JPY	103.85	-0.1%	0.4%	-1.5%	0.6%	-5.7%
USDCNY	1 USD in CNY	6.48	0.1%	-0.8%	-3.2%	-0.6%	-5.8%
USDTHB	1 USD in THB	30.03	-0.1%	0.0%	-3.7%	0.3%	-1.1%
Treasury Yield	Currency	Last (%)	1Week	1 Month	3 Month	YTD	1 Year
US 2Y Yield	USD	0.13	0	2	-1	1	-143
US 5Y Yield	USD	0.45	-3	8	13	8	-117
US 10Y Yield	USD	1.08	-3	17	34	16	-72
TH 2Y Yield	THB	0.44	4	7	-12	7	-68
TH 5Y Yield	THB	0.74	8	8	-8	15	-50
TH 10Y Yield	THB	1.34	-1	10	-5	2	-8
Cummulative Net Buy	Currency	1Week	1 Month	3 Month	YTD	1 Year	
Foreigners	THB	5,216	2,099	30,903	5,940	-259,616	
Local Institution	THB	-12,482	-16,283	-39,987	-4,762	28,118	
Retail Investors	THB	8,614	14,690	-3,644	-2,606	217,213	
Propreitary	THB	-1,348	-505	12,728	1,428	14,285	

แหล่งที่มา: Bloomberg



คำปฏิเสธข้อเรียกร้อง (DISCLAIMER)

เอกสารฉบับนี้จัดทำขึ้นโดยบริษัท เมืองไทยประกันชีวิต จำกัด (มหาชน) ("บริษัท") ข้อมูลที่ปรากฏในเอกสารฉบับนี้จัดทำโดยอาศัยข้อมูล
ที่จัดหาจากแหล่งที่เชื่อหรือควรเชื่อว่ามีที่น่าเชื่อถือ และ/หรือถูกต้อง อย่างไรก็ตาม บริษัทไม่ยืนยันและไม่รับรองถึงความครบถ้วน
สมบูรณ์หรือถูกต้องของข้อมูลดังกล่าว และไม่ได้ประกันราคาหรือผลตอบแทนของหลักทรัพย์ที่ปรากฏข้างต้น แม้ว่าข้อมูลดังกล่าวจะ
ปรากฏข้อความที่อาจเป็นหรืออาจตีความว่าเป็นเช่นนั้นได้ บริษัทจึงไม่รับผิดชอบต่อการนำเอาข้อมูล ข้อความ ความเห็น และ/หรือบทสรุป
ที่ปรากฏในเอกสารฉบับนี้ไปใช้ไม่ว่ากรณีใดๆ ข้อมูลและความเห็นที่ปรากฏอยู่ในเอกสารฉบับนี้ มิได้ประสงค์จะชี้ชวน เสนอแนะ หรือจูงใจ
ให้ซื้อหรือขายหลักทรัพย์ที่ปรากฏในเอกสารฉบับนี้ และข้อมูลอาจมีการแก้ไขเพิ่มเติมเปลี่ยนแปลงโดยมีต้องแจ้งให้ทราบล่วงหน้า
บริษัทขอสงวนสิทธิ์ในข้อมูลที่ปรากฏในเอกสารนี้ ห้ามมิให้ผู้ใดใช้ประโยชน์ ทำซ้ำ ดัดแปลง นำออกแสดง ทำให้ปรากฏ หรือเผยแพร่ต่อ
สาธารณชน ไม่ว่าด้วยประการใดๆ ซึ่งข้อมูลในเอกสารนี้ ไม่ว่าทั้งหมดหรือบางส่วน เว้นแต่ได้รับอนุญาตเป็นหนังสือจากบริษัทเป็นการ
ล่วงหน้า ในการซื้อหรือขายหลักทรัพย์ย่อมมีความเสี่ยง ผู้ลงทุนควรทำความเข้าใจอย่างถ่องแท้ต่อลักษณะของหลักทรัพย์แต่ละประเภท
และควรศึกษาข้อมูลของบริษัทที่ออกหลักทรัพย์และข้อมูลอื่นใดที่เกี่ยวข้องก่อนตัดสินใจลงทุน

ข้อมูลผลตอบแทนของกองทุนเป็นข้อมูลจากแหล่งที่มาที่น่าเชื่อถือ อย่างไรก็ตาม บริษัทและบริษัทที่จัดทำแหล่งข้อมูลนี้อ้างอิง มีอาจรับประกัน
ความถูกต้องครบถ้วนของข้อมูลดังกล่าวได้ ในการใช้ข้อมูลจึงต้องใช้ความระมัดระวังด้วยวิจาร์ณญาณของตนเองและรับผิดชอบในความเสียหายต่าง
ๆ ที่อาจเกิดขึ้น โดยสามารถตรวจสอบข้อมูลผลตอบแทนจากบริษัทที่ออกหลักทรัพย์ดังกล่าว ทั้งนี้ ผลการดำเนินงานในอดีตของกองทุน
มิได้เป็นสิ่งยืนยันถึงผลการดำเนินงานในอนาคต ควรทำความเข้าใจลักษณะกองทุน เงื่อนไขผลตอบแทนและความเสี่ยงก่อนตัดสินใจลงทุน