

สรุปข่าวสำคัญในรอบสัปดาห์

18 - 22 มกราคม 2564

ธนาคารพาณิชย์ออกมาตรการช่วยเหลือลูกค้า ที่ได้รับผลกระทบจากโควิด-19 ระลอกใหม่

จากสถานการณ์การระบาดของโควิด-19 สมาคมธนาคารไทยและธนาคารพาณิชย์ได้ออกมาตรการช่วยเหลือลูกค้ารายย่อย เพื่อบรรเทาผลกระทบที่เกิดขึ้นตามแนวทางการช่วยเหลือลูกหนี้ของธนาคารแห่งประเทศไทยใน 2 รูปแบบ ได้แก่ การขยายเวลาให้ลูกหนี้รายย่อยสมัครรับความช่วยเหลือเพิ่มขึ้นอีก 6 เดือน จนถึงวันที่ 30 มิ.ย.64 และเปิดให้นายจ้างสามารถสมัครขอรับความช่วยเหลือแทนลูกจ้างที่เป็นลูกหนี้ธนาคารได้โดยต้องได้รับความยินยอมจากลูกหนี้ที่เป็นพนักงานหรือลูกจ้าง

ไบเดนลงนามคำสั่งเพิ่มความช่วยเหลือด้านอาหารและค่าแรงขั้นต่ำ

ประธานาธิบดีโจ ไบเดนแห่งสหรัฐได้ลงนามในคำสั่งบริหาร 2 ฉบับ ในวันศุกร์ที่ 22 ม.ค. 64 ที่ผ่านมา เพื่อเพิ่มค่าแรงขั้นต่ำให้กับพนักงานของรัฐบาลกลางเป็น 15 ดอลลาร์สหรัฐต่อชั่วโมง และเพิ่มความช่วยเหลือให้กับประชาชนรายได้ต่ำที่ได้รับผลกระทบจากโควิด-19 โดยการเพิ่มวงเงินค่าอาหาร รวมทั้งสั่งจ่ายเช็คเงินสดมูลค่า 1,200 ดอลลาร์สหรัฐให้กับประชาชนผู้มีคุณสมบัติตามโครงการ CARES Act ราว 8 ล้านคนที่ยังไม่ได้รับความช่วยเหลือ

ที่มา: กรุงเทพธุรกิจ, CNBC

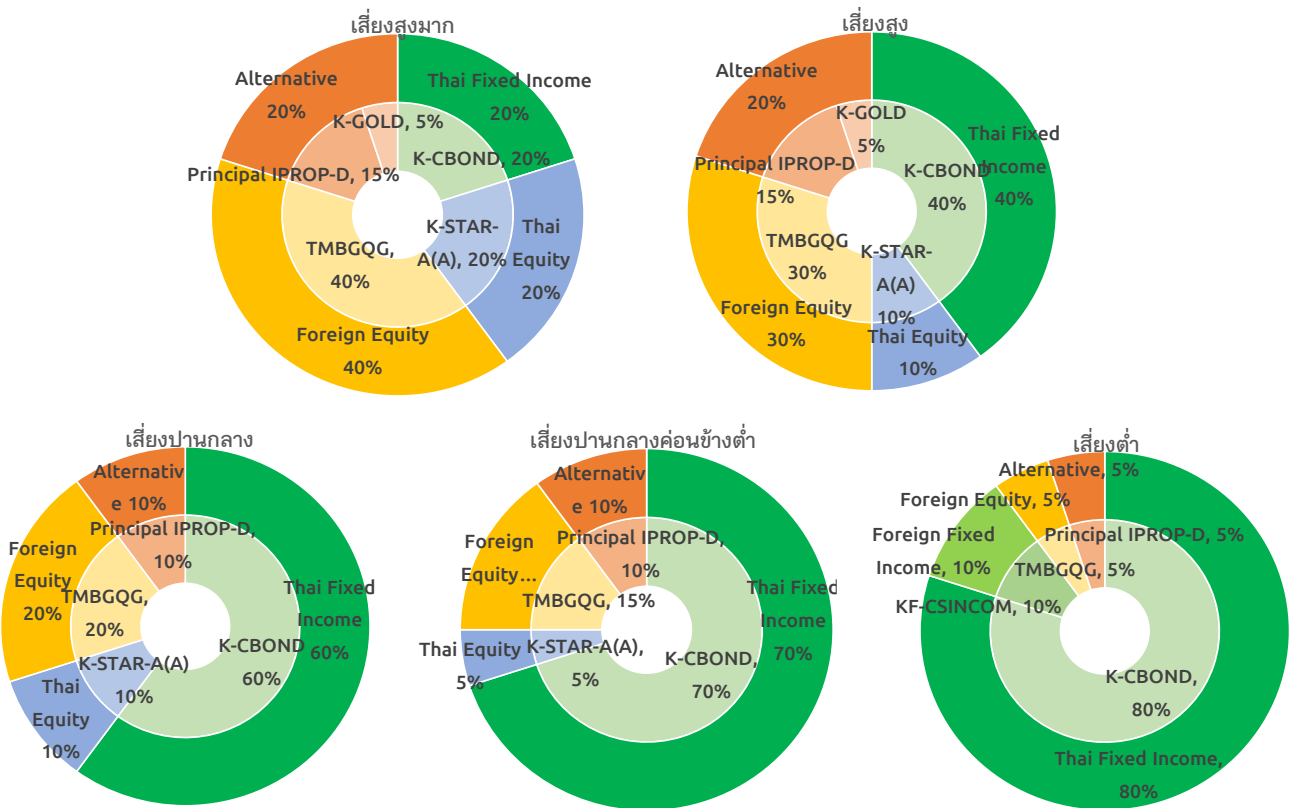
สรุปภาวะตลาด

Asset Allocation	Underweight	Neutral	Overweight	มุมมองการลงทุน
	Cash			
Global Equity				● การกระตุ้นเศรษฐกิจยังดีต่อหุ้นในระยะกลางถึงยาว แต่ระยะสั้นอาจมีความเสี่ยงเนื่องจากตลาดรับรู้ข่าวดีไปมากแล้ว
Thai Equity				● เศรษฐกิจไทยเข้าสู่เฟสการฟื้นตัว นักลงทุนไม่สนใจการระบาดระลอกใหม่ ระดับราคาเริ่มปรับตัว
Global Fixed Income				● แนวโน้มช่วงสั้น Yield ปรับตัวสูงขึ้น จากการกระตุ้นด้วยนโยบายการคลัง Credit spread แคบมากแล้ว
Thai Fixed Income				● แนวโน้ม Credit spread หุ่นคุณภาพดีปรับตัวแคบลง
Property				● ราคาปรับลงมา Valuation ถูก นำสนใจซื้อลงทุนระยะยาว เงินปันผลอยู่ในระดับที่สูงกว่า 5%
Gold				● เน้นลงทุนระยะยาวเพื่อช่วยกระจายความเสี่ยงในภาวะตลาดหุ้นผันผวน

- ในสัปดาห์ที่ผ่านมา ดัชนีหุ้นไทย (SET index) ปรับตัวลง 1.40% จากความกังวลในตัวเลขผู้ติดเชื้อโควิด-19 ที่ยังคงเพิ่มขึ้น โดยระหว่างสัปดาห์มีแรงขายจากนักลงทุนต่างชาติและนักลงทุนสถาบัน 4,150 และ 7,800 ล้านบาทตามลำดับ ด้านหุ้นโลก (MSCI ACWI) ปรับตัวขึ้น 1.65% ตอรับการออกมาตรการทางการคลังเพื่อกระตุ้นเศรษฐกิจของรัฐบาลสหรัฐภายใต้การนำของนายโจ ไบเดน
- จากการเร่งออกมาตรการทางการคลังเพื่อกระตุ้นเศรษฐกิจสหรัฐภายใต้การนำของนายโจ ไบเดน และการเริ่มฉีดวัคซีนต้านโควิด-19 ในหลายประเทศ จะเป็นปัจจัยสนับสนุนหลักต่อการฟื้นตัวของเศรษฐกิจโลกและผลประกอบการของบริษัทจดทะเบียนที่เริ่มมีทิศทางดีขึ้นต่อเนื่อง เราจึงยังมีมุมมองเชิงบวกต่อการลงทุนในสินทรัพย์เสี่ยง และคงคำแนะนำหุ้นโลกเป็น Slightly Overweight สำหรับระยะกลางถึงยาว ในขณะที่คงคำแนะนำหุ้นไทยเป็น Neutral จากระดับราคาปรับตัวขึ้นต่อเนื่องมาในขอบเขตที่ค่อนข้างแพง อาจจะสะท้อนปัจจัยการฟื้นตัวทางเศรษฐกิจต่างๆไปแล้ว ด้านตราสารหนี้ต่างประเทศ เราให้คำแนะนำ Slightly Underweight เนื่องจาก Credit Spread ปรับตัวลงมามากแล้ว โอกาส upside จึงค่อนข้างจำกัด ในขณะที่ยังให้ตราสารหนี้ไทยเป็น Neutral เนื่องจาก Credit spread ยังไม่ได้ปรับตัวลงมากเท่ากับช่วงก่อนโควิด-19 ในขณะที่คงคำแนะนำ Slightly Overweight ต่อกลุ่มกองทุนอสังหาริมทรัพย์ (Property fund) จากอัตราดอกเบี้ยเงินปันผลที่น่าสนใจที่สูงกว่าระดับ 5% เมื่อเทียบกับอัตราดอกเบี้ยในปัจจุบันที่อยู่ในระดับต่ำ อย่างไรก็ดี นักลงทุนสามารถเลือกลงทุนตามพอร์ตโฟลิโอที่บริษัทแนะนำเพื่อลดความผันผวน และสร้างโอกาสในการรับผลตอบแทนที่ดีในระยะยาว **เราจึงยังคงแนะนำให้เน้นการลงทุนแบบพอร์ตโฟลิโอที่มีการกระจายการลงทุนในหลากหลายสินทรัพย์ เพื่อลดความผันผวนโดยรวมของพอร์ตโฟลิโอในภาวะที่ตลาดเงินตลาดทุนกำลังอยู่ในภาวะผันผวนสูง**



ตัวอย่างพอร์ตโฟลิโอแนะนำสำหรับผู้ลงทุนแต่ละระดับความเสี่ยง



ผลการดำเนินงานของตัวอย่างพอร์ตโฟลิโอตามระดับความเสี่ยง

ระดับความเสี่ยงของ ตัวอย่างพอร์ตโฟลิโอ	ผลการดำเนินงานย้อนหลัง				
	3 เดือน	6 เดือน	ตั้งแต่ต้นปี	1 ปี	3 ปี (ต่อปี)
เสี่ยงสูงมาก	6.5%	9.2%	6.3%	6.3%	3.0%
เสี่ยงสูง	5.2%	7.3%	6.6%	6.6%	5.2%
เสี่ยงปานกลาง	4.6%	6.7%	8.0%	8.0%	4.7%
เสี่ยงปานกลางค่อนข้างต่ำ	3.9%	5.2%	6.9%	6.9%	4.4%
เสี่ยงต่ำ	2.6%	3.7%	5.1%	5.1%	3.6%

ข้อมูล ณ 30/12/2563

- ตัวอย่างพอร์ตโฟลิโอแต่ละระดับความเสี่ยง มีการกระจายลงทุนในหลากหลายสินทรัพย์ในสัดส่วนที่แตกต่างกัน เพื่อให้สอดคล้องกับระดับความเสี่ยงของแต่ละพอร์ตโฟลิโอ ภายใต้สมมติฐานที่ผู้จัดทำ ใช้ข้อมูลที่เกิดขึ้นในอดีต รวมถึงการประเมินสถานะทางเศรษฐกิจที่จะเปลี่ยนแปลงไปในอนาคตระยะ 10 ปีข้างหน้า เพื่อใช้ในการจัดทำตัวอย่างพอร์ตโฟลิโอด้วยวิธี Mean-Variance อย่างไรก็ตาม ตัวอย่างพอร์ตโฟลิโอไม่มีการรับประกันผลการดำเนินงานหรือผลตอบแทน และมีได้รับประกันว่าผู้ลงทุนจะได้รับผลตอบแทนที่คาดหวังตามที่แสดงไว้ นอกจากนี้ผลการดำเนินงานในอดีตของตัวอย่างพอร์ตโฟลิโอแนะนำ มิได้เป็นสิ่งยืนยันถึงผลการดำเนินงานในอนาคต ผู้ลงทุนควรศึกษาข้อมูลสำคัญของกองทุนโดยเฉพาะนโยบายการลงทุน ความเสี่ยง และผลการดำเนินงานของกองทุน ทั้งนี้ผู้ลงทุนอาจมีความเสี่ยงจากอัตราแลกเปลี่ยน เนื่องจากการป้องกันความเสี่ยงขึ้นอยู่กับดุลพินิจของผู้จัดการกองทุน
- สำหรับผลการดำเนินงานในระยะที่ต่ำกว่า 1 ปี เป็นผลตอบแทนแบบตามช่วงระยะเวลา (Holding period return)

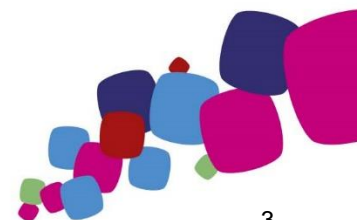


ผลการดำเนินงานของกองทุน จากตัวอย่างพอร์ตโฟลิโอตามระดับความเสี่ยง

ประเภทสินทรัพย์	ชื่อกองทุน	ผลการดำเนินงานย้อนหลัง				
		3 เดือน	6 เดือน	ตั้งแต่ต้นปี	1 ปี	3 ปี (ต่อปี)
Money Market	K-CASH	0.08%	0.16%	0.01%	0.51%	1.03%
Fixed Income	K-CBOND	0.90%	1.64%	0.06%	1.19%	1.84%
Foreign Fixed Income	KF-CSINCOM	4.11%	6.07%	0.40%	3.37%	2.88%
Thai Equity	K-STAR	18.92%	6.68%	2.70%	-4.62%	-4.22%
Global Equity	TMBGQG	8.31%	13.72%	2.65%	16.80%	11.58%
Property Fund	PRINCIPAL iPROP	2.99%	-2.15%	-1.14%	-15.18%	2.60%
Gold	K-GOLD	-3.26%	-0.07%	-1.05%	17.95%	9.36%

ข้อมูล ณ 22/01/2564

คำเตือน: ผลการดำเนินงานในอดีตของกองทุนรวมมิได้เป็นสิ่งยืนยันถึงผลการดำเนินงานในอนาคต



ข้อมูลตลาด

ข้อมูล ณ วันที่ 22/01/2564

Global Indices	Currency	Last	Return (%)				
			1Week	1 Month	3 Month	YTD	1 Year
DOW JONES	USD	30,997.0	0.59%	2.88%	9.28%	1.93%	6.30%
S&P 500	USD	3,841.5	1.94%	4.10%	11.23%	2.93%	15.51%
NASDAQ	USD	13,543.1	4.19%	6.04%	17.70%	5.23%	44.04%
Euro Stoxx50	EUR	3,602.4	0.08%	1.78%	13.59%	0.86%	-3.60%
Euro Stoxx600	EUR	408.5	0.17%	3.30%	13.40%	2.07%	-2.74%
FTSE 100	GBP	6,695.1	-0.60%	3.07%	15.72%	2.12%	-10.82%
NIKKEI	JPY	28,631.5	0.39%	7.94%	21.97%	4.33%	20.32%
Topix	JPY	1,856.6	0.00%	5.18%	14.62%	2.88%	7.29%
HANG SENG	HKD	29,447.9	3.06%	11.79%	18.81%	8.48%	5.51%
CSI 300	CNY	5,569.8	2.05%	11.24%	16.57%	8.92%	39.11%
S&P/ASX 200	AUD	6,800.4	1.26%	2.37%	10.15%	1.76%	-4.06%
Straits Times	SGD	2,991.5	-0.44%	5.58%	18.32%	4.26%	-7.51%
MSCI ACWI	USD	666.7	1.65%	4.82%	14.96%	3.32%	15.80%
MSCI WORLD	USD	2,755.7	1.50%	3.93%	13.82%	2.59%	14.53%
MSCI EUROPE	EUR	135.4	0.13%	3.34%	13.46%	2.17%	-4.03%
MSCI EM	USD	1,392.9	2.56%	10.71%	22.55%	8.05%	24.12%
MSCI Asia Pacific Ex Japan	USD	718.5	3.10%	11.45%	22.81%	8.55%	28.27%
MSCI CHINA	HKD	121.4	6.95%	13.79%	17.17%	12.36%	41.10%
SET	Currency	Last	1Week	1 Month	3 Month	YTD	1 Year
Set Index	THB	1,497.9	-1.40%	5.78%	23.42%	3.35%	-4.82%
Set50 Index	THB	939.7	-1.89%	5.13%	23.21%	3.22%	-11.58%
Set100 Index	THB	2,109.8	-1.51%	5.47%	22.94%	3.57%	-9.09%
Thai Property Fund Index	THB	164.1	-0.20%	-4.44%	1.87%	-5.42%	-32.13%
Commodities	Currency	Last	1Week	1 Month	3 Month	YTD	1 Year
NYMEX WTI Crude	USD	52.3	-0.2%	8.6%	28.6%	8.0%	-6.0%
ICE Brent Crude	USD	55.4	0.6%	8.2%	30.5%	7.9%	-10.7%
Spot Gold	USD	1,855.6	1.5%	-0.9%	-2.5%	-2.0%	18.7%
Currency	Base Currency	Last	1Week	1 Month	3 Month	YTD	1 Year
Dollar Index		90.24	-0.6%	-0.2%	-2.9%	0.6%	-7.6%
EURUSD	1 EUR in USD	1.22	0.7%	-0.1%	3.0%	-1.0%	10.1%
USDJPY	1 USD in JPY	103.78	-0.1%	0.2%	-1.0%	0.6%	-5.2%
USDCNY	1 USD in CNY	6.48	0.0%	-0.9%	-3.0%	-0.6%	-6.6%
USDTHB	1 USD in THB	29.99	-0.1%	-0.8%	-4.1%	0.1%	-1.5%
Treasury Yield	Currency	Last (%)	1Week	1 Month	3 Month	YTD	1 Year
US 2Y Yield	USD	0.12	-1	0	-3	0	-139
US 5Y Yield	USD	0.43	-2	6	6	6	-112
US 10Y Yield	USD	1.09	0	14	23	16	-65
TH 2Y Yield	THB	0.43	-1	4	-12	6	-71
TH 5Y Yield	THB	0.68	-6	6	-12	10	-54
TH 10Y Yield	THB	1.32	-2	-2	-5	0	-6
Cummulative Net Buy	Currency	1Week	1 Month	3 Month	YTD	1 Year	
Foreigners	THB	-4,150	-179	29,138	2,366	-257,827	
Local Institution	THB	-7,795	-7,181	-38,826	-8,713	33,755	
Retail Investors	THB	13,104	5,792	-2,572	5,183	211,754	
Propreitary	THB	-1,159	1,568	12,260	1,164	12,319	

แหล่งที่มา: Bloomberg

คำปฏิเสธข้อเรียกร้อง (DISCLAIMER)

เอกสารฉบับนี้จัดทำขึ้นโดยบริษัท เมืองไทยประกันชีวิต จำกัด (มหาชน) ("บริษัท") ข้อมูลที่ปรากฏในเอกสารฉบับนี้จัดทำโดยอาศัยข้อมูล
ที่จัดหาจากแหล่งที่เชื่อหรือควรเชื่อว่ามีที่น่าเชื่อถือ และ/หรือถูกต้อง อย่างไรก็ตาม บริษัทไม่ยืนยันและไม่รับรองถึงความครบถ้วน
สมบูรณ์หรือถูกต้องของข้อมูลดังกล่าว และไม่ได้ประกันราคาหรือผลตอบแทนของหลักทรัพย์ที่ปรากฏข้างต้น แม้ว่าข้อมูลดังกล่าวจะ
ปรากฏข้อความที่อาจเป็นหรืออาจตีความว่าเป็นเช่นนั้นได้ บริษัทจึงไม่รับผิดชอบต่อการนำเอาข้อมูล ข้อความ ความเห็น และ/หรือบทสรุป
ที่ปรากฏในเอกสารฉบับนี้ไปใช้ไม่ว่ากรณีใดๆ ข้อมูลและความเห็นที่ปรากฏอยู่ในเอกสารฉบับนี้ มิได้ประสงค์จะชี้ชวน เสนอแนะ หรือจูงใจ
ให้ซื้อหรือขายหลักทรัพย์ที่ปรากฏในเอกสารฉบับนี้ และข้อมูลอาจมีการแก้ไขเพิ่มเติมเปลี่ยนแปลงโดยมีต้องแจ้งให้ทราบล่วงหน้า
บริษัทขอสงวนสิทธิ์ในข้อมูลที่ปรากฏในเอกสารนี้ ห้ามมิให้ผู้ใดใช้ประโยชน์ ทำซ้ำ ดัดแปลง นำออกแสดง ทำให้ปรากฏ หรือเผยแพร่ต่อ
สาธารณชน ไม่ว่าด้วยประการใดๆ ซึ่งข้อมูลในเอกสารนี้ ไม่ว่าทั้งหมดหรือบางส่วน เว้นแต่ได้รับอนุญาตเป็นหนังสือจากบริษัทเป็นการ
ล่วงหน้า ในการซื้อหรือขายหลักทรัพย์ย่อมมีความเสี่ยง ผู้ลงทุนควรทำความเข้าใจอย่างถ่องแท้ต่อลักษณะของหลักทรัพย์แต่ละประเภท
และควรศึกษาข้อมูลของบริษัทที่ออกหลักทรัพย์และข้อมูลอื่นใดที่เกี่ยวข้องก่อนตัดสินใจลงทุน

ข้อมูลผลตอบแทนของกองทุนเป็นข้อมูลจากแหล่งที่มาที่น่าเชื่อถือ อย่างไรก็ตาม บริษัทและบริษัทที่จัดทำแหล่งข้อมูลนี้อ้างอิง มีอาจรับประกัน
ความถูกต้องครบถ้วนของข้อมูลดังกล่าวได้ ในการใช้ข้อมูลจึงต้องใช้ความระมัดระวังด้วยวิจาร์ณญาณของตนเองและรับผิดชอบในความเสียหาย
ที่อาจเกิดขึ้น โดยสามารถตรวจสอบข้อมูลผลตอบแทนจากบริษัทที่ออกหลักทรัพย์ดังกล่าว ทั้งนี้ ผลการดำเนินงานในอดีตของกองทุน
มิได้เป็นสิ่งยืนยันถึงผลการดำเนินงานในอนาคต ควรทำความเข้าใจลักษณะกองทุน เงื่อนไขผลตอบแทนและความเสี่ยงก่อนตัดสินใจลงทุน