

### สรุปข่าวสำคัญในรอบสัปดาห์

25 - 29 มกราคม 2564

#### ● IMF ปรับเพิ่มตัวเลขการขยายตัวของเศรษฐกิจโลกปี 64

กองทุนการเงินระหว่างประเทศ (IMF) ปรับเพิ่มตัวเลขการขยายตัวของเศรษฐกิจโลกในปี 2564 เป็น 5.5% ดีกว่าการคาดการณ์เดิมในเดือนตุลาคม 2563 ที่ 5.2% โดยสหรัฐฯและญี่ปุ่นเป็นประเทศหลักที่ได้รับการปรับเพิ่มคาดการณ์การเติบโตทางเศรษฐกิจเป็น 5.1% และ 3.1% (เดิม 3.1% และ 2.3%) ตามลำดับ ในขณะที่ ยูโรโซนที่ได้รับการปรับลดคาดการณ์การเติบโตลงสู่ 4.2% (เดิม 5.2%)

#### ● FOMC มีมติเอกฉันท์คงอัตราดอกเบี้ยนโยบายที่ร้อยละ 0 - 0.25

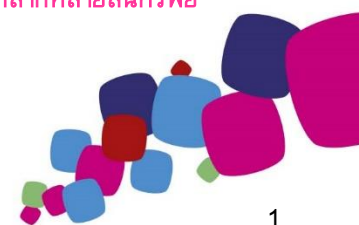
คณะกรรมการกำหนดนโยบายการเงิน (FOMC) ของสหรัฐฯมีมติเอกฉันท์คงอัตราดอกเบี้ยนโยบายที่ระดับ 0 - 0.25% และคงนโยบายซื้อพันธบัตรรัฐบาลขั้นต่ำที่ 1.2 แสนล้านดอลลาร์สหรัฐฯต่อเดือน จนกว่าจะบรรลุเป้าหมายการจ้างงานเต็มศักยภาพและเป้าหมายเงินเฟ้อที่ 2% ด้านมุมมองเศรษฐกิจ คณะกรรมการได้ให้ความเห็นว่าเศรษฐกิจจะฟื้นตัวอย่างค่อยเป็นค่อยไป โดยปัจจัยหลักในการเติบโตของเศรษฐกิจจะขึ้นอยู่กับความก้าวหน้าในการพัฒนาและใช้วัคซีนเพื่อป้องกันโควิด-19

ที่มา: ประชาชาติ, CNBC, Krungsri Research

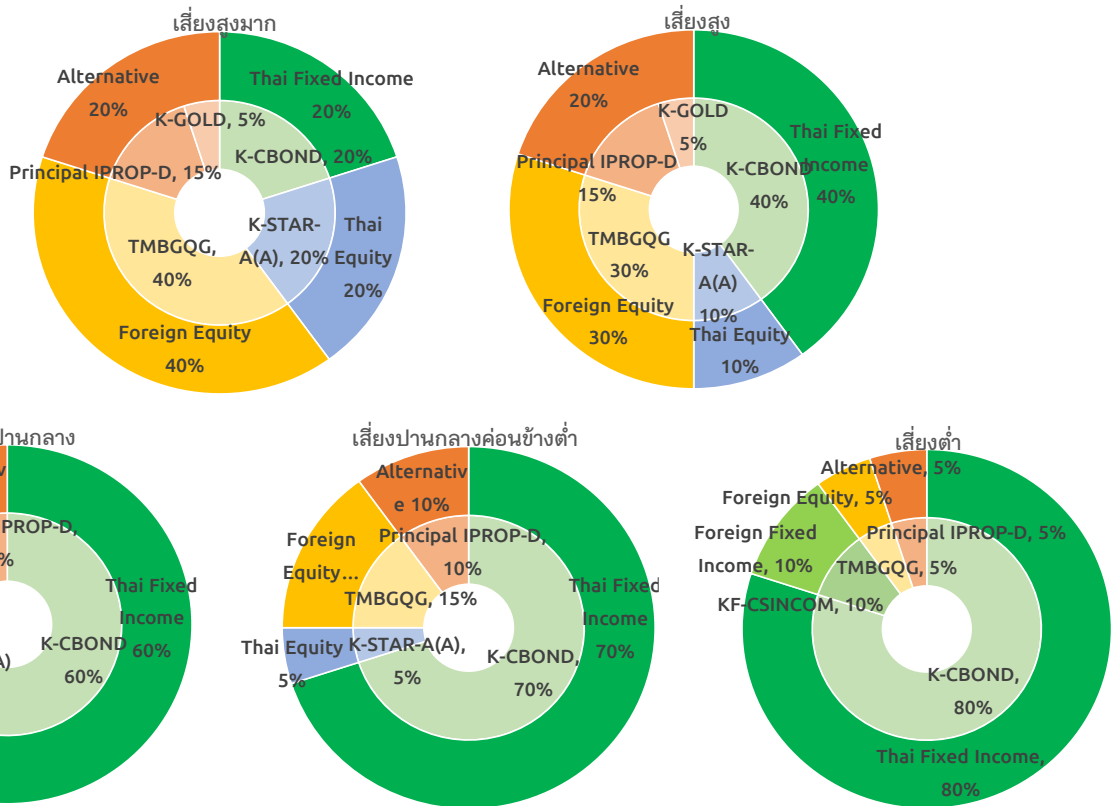
### สรุปภาวะตลาด

Asset Allocation	Underweight Neutral Overweight			มุมมองการลงทุน
	Underweight	Neutral	Overweight	
Cash				● ลดความเสี่ยงในภาวะตลาดผันผวนสูง
Global Equity				● การกระตุ้นเศรษฐกิจยังดีต่อหุ้นในระยะกลางถึงยาว แต่ระยะสั้นอาจมีความเสี่ยงเนื่องจากตลาดรับรู้ข่าวดีไปมากแล้ว
Thai Equity				● เศรษฐกิจไทยเข้าสู่เฟสการฟื้นตัว นักลงทุนไม่สนใจการระบาดระลอกใหม่ ระดับราคาเริ่มปรับตัว
Global Fixed Income				● แนวโน้มช่วงสั้น Yield ปรับตัวสูงขึ้น จากการกระตุ้นด้วยนโยบายการคลัง Credit spread แคบมากแล้ว
Thai Fixed Income				● แนวโน้ม Credit spread หุ่นกู้คุณภาพดีปรับตัวแคบลง
Property				● ราคาปรับลงมา Valuation ถูก นำเสนอใจซื้อลงทุนระยะยาว เงินปันผลอยู่ในระดับที่สูงกว่า 5%
Gold				● เน้นลงทุนระยะยาวเพื่อช่วยกระจายความเสี่ยงในภาวะตลาดหุ้นผันผวน

- ในสัปดาห์ที่ผ่านมา ดัชนีหุ้นไทย (SET index) ปรับตัวลง 2.06% ตามทิศทางตลาดหุ้นโลก โดยระหว่างสัปดาห์ นักลงทุนต่างชาติและนักลงทุนสถาบันขายสุทธิ 14,300 และ 9,300 ล้านบาทตามลำดับ ด้านหุ้นโลก (MSCI ACWI) ปรับตัวลง 3.57% จากความผันผวนในตลาดหุ้นสหรัฐฯ เนื่องจากที่ผ่านมตลาดปรับตัวขึ้นมามาก และขาดปัจจัยบวกใหม่ๆ มาสนับสนุนตลาด
- จากการเร่งออกมาตรการทางการคลังเพื่อกระตุ้นเศรษฐกิจสหรัฐฯภายใต้การนำของนายโจ ไบเดน และการเริ่มฉีดวัคซีนต้านโควิด-19 ในหลายประเทศ จะเป็นปัจจัยสนับสนุนหลักต่อการฟื้นตัวของเศรษฐกิจโลกและผลประกอบการของบริษัทจดทะเบียนที่เริ่มมีทิศทางดีขึ้นต่อเนื่อง เราจึงยังมีมุมมองเชิงบวกต่อการลงทุนในสินทรัพย์เสี่ยง และคงคำแนะนำหุ้นโลกเป็น Slightly Overweight สำหรับระยะกลางถึงยาว ในขณะที่คงคำแนะนำหุ้นไทยเป็น Neutral จากระดับราคาปรับตัวขึ้นต่อเนื่องมาในขอบเขตที่ค่อนข้างแพง อาจจะสะท้อนปัจจัยการฟื้นตัวทางเศรษฐกิจต่างๆไปแล้ว ด้านตราสารหนี้ต่างประเทศ เราให้คำแนะนำ Slightly Underweight เนื่องจาก Credit Spread ปรับตัวลงมามากแล้ว โอกาส upside จึงค่อนข้างจำกัด ในขณะที่ยังให้ตราสารหนี้ไทยเป็น Neutral เนื่องจาก Credit spread ยังไม่ได้ปรับตัวลงมากเท่ากับช่วงก่อนโควิด-19 ในขณะที่คงคำแนะนำ Slightly Overweight ต่อกลุ่มกองทุนอสังหาริมทรัพย์ (Property fund) จากอัตราดอกเบี้ยเงินปันผลที่น่าสนใจที่สูงกว่าระดับ 5% เมื่อเทียบกับอัตราดอกเบี้ยในปัจจุบันที่อยู่ในระดับต่ำ อย่างไรก็ดี นักลงทุนสามารถเลือกลงทุนตามพอร์ตโฟลิโอของบริษัทแนะนำเพื่อลดความผันผวน และสร้างโอกาสในการรับผลตอบแทนที่ดีในระยะยาว **เราจึงยังคงแนะนำให้เน้นการลงทุนแบบพอร์ตโฟลิโอที่มีการกระจายการลงทุนในหลากหลายสินทรัพย์ เพื่อลดความผันผวนโดยรวมของพอร์ตโฟลิโอในภาวะที่ตลาดเงินตลาดทุนกำลังอยู่ในภาวะผันผวนสูง**



### ตัวอย่างพอร์ตโฟลิโอแนะนำสำหรับผู้ลงทุนแต่ละระดับความเสี่ยง



### ผลการดำเนินงานของตัวอย่างพอร์ตโฟลิโอตามระดับความเสี่ยง

ระดับความเสี่ยงของ ตัวอย่างพอร์ตโฟลิโอ	ผลการดำเนินงานย้อนหลัง				
	3 เดือน	6 เดือน	ตั้งแต่ต้นปี	1 ปี	3 ปี (ต่อปี)
เสี่ยงสูงมาก	6.5%	9.2%	6.3%	6.3%	3.0%
เสี่ยงสูง	5.2%	7.3%	6.6%	6.6%	5.2%
เสี่ยงปานกลาง	4.6%	6.7%	8.0%	8.0%	4.7%
เสี่ยงปานกลางค่อนข้างต่ำ	3.9%	5.2%	6.9%	6.9%	4.4%
เสี่ยงต่ำ	2.6%	3.7%	5.1%	5.1%	3.6%

ข้อมูล ณ 30/12/2563

- ตัวอย่างพอร์ตโฟลิโอแต่ละระดับความเสี่ยง มีการกระจายลงทุนในหลากหลายสินทรัพย์ในสัดส่วนที่แตกต่างกัน เพื่อให้สอดคล้องกับระดับความเสี่ยงของแต่ละพอร์ตโฟลิโอ ภายใต้สมมติฐานที่ผู้จัดทำ ใช้ข้อมูลที่เกิดขึ้นในอดีต รวมถึงการประเมินสถานะทางเศรษฐกิจที่จะเปลี่ยนแปลงไปในอนาคตระยะ 10 ปีข้างหน้า เพื่อใช้ในการจัดทำตัวอย่างพอร์ตโฟลิโอด้วยวิธี Mean-Variance อย่างไรก็ตาม ตัวอย่างพอร์ตโฟลิโอแนะนำไม่มีการรับประกันผลการดำเนินงานหรือผลตอบแทน และมีได้รับประกันว่าผู้ลงทุนจะได้รับผลตอบแทนที่คาดหวังตามที่แสดงไว้ นอกจากนี้ผลการดำเนินงานในอดีตของตัวอย่างพอร์ตโฟลิโอแนะนำ มิได้เป็นสิ่งยืนยันถึงผลการดำเนินงานในอนาคต ผู้ลงทุนควรศึกษาข้อมูลสำคัญของกองทุนโดยเฉพาะนโยบายการลงทุน ความเสี่ยง และผลการดำเนินงานของกองทุน ทั้งนี้ผู้ลงทุนอาจมีความเสี่ยงจากอัตราแลกเปลี่ยน เนื่องจากการป้องกันความเสี่ยงขึ้นอยู่กับดุลพินิจของผู้จัดการกองทุน
- สำหรับผลการดำเนินงานในระยะที่ต่ำกว่า 1 ปี เป็นผลตอบแทนแบบตามช่วงระยะเวลา (Holding period return)

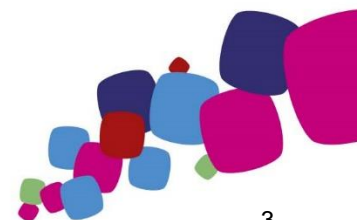


### ผลการดำเนินงานของกองทุน จากตัวอย่างพอร์ตโฟลิโอตามระดับความเสี่ยง

ประเภทสินทรัพย์	ชื่อกองทุน	ผลการดำเนินงานย้อนหลัง				
		3 เดือน	6 เดือน	ตั้งแต่ต้นปี	1 ปี	3 ปี (ต่อปี)
Money Market	K-CASH	0.07%	0.16%	0.02%	0.48%	1.03%
Fixed Income	K-CBOND	0.88%	1.61%	0.10%	1.05%	1.82%
Foreign Fixed Income	KF-CSINCOM	4.28%	5.44%	0.28%	3.25%	2.81%
Thai Equity	K-STAR	19.48%	7.19%	1.47%	-2.07%	-4.62%
Global Equity	TMBGQG	10.68%	9.56%	-0.94%	16.29%	9.82%
Property Fund	PRINCIPAL iPROP	5.47%	-5.51%	-2.26%	-16.56%	2.28%
Gold	K-GOLD	-0.83%	-5.13%	-1.04%	16.41%	9.31%

ข้อมูล ณ 1/02/2564

คำเตือน: ผลการดำเนินงานในอดีตของกองทุนรวมมิได้เป็นที่ยืนยันถึงผลการดำเนินงานในอนาคต



### ข้อมูลตลาด

ข้อมูล ณ วันที่ 29/01/2564

Global Indices	Currency	Last	Return (%)				
			1Week	1 Month	3 Month	YTD	1 Year
DOW JONES	USD	29,982.6	-3.27%	-1.40%	12.47%	-1.40%	3.89%
S&P 500	USD	3,714.2	-3.31%	-0.48%	12.21%	-0.48%	13.11%
NASDAQ	USD	13,070.7	-3.49%	1.56%	16.85%	1.56%	40.56%
Euro Stoxx50	EUR	3,481.4	-3.36%	-2.52%	17.62%	-2.52%	-5.67%
Euro Stoxx600	EUR	395.9	-3.11%	-1.10%	15.83%	-1.10%	-4.65%
FTSE 100	GBP	6,407.5	-4.30%	-2.26%	14.79%	-2.26%	-13.20%
NIKKEI	JPY	27,663.4	-3.38%	0.80%	18.56%	0.80%	20.39%
Topix	JPY	1,808.8	-2.58%	0.23%	12.28%	0.23%	8.00%
HANG SENG	HKD	28,283.7	-3.95%	4.19%	15.04%	4.19%	6.94%
CSI 300	CNY	5,352.0	-3.91%	4.66%	12.13%	4.66%	33.67%
S&P/ASX 200	AUD	6,607.4	-2.84%	-1.12%	10.86%	-1.12%	-5.72%
Straits Times	SGD	2,902.5	-2.98%	1.16%	18.44%	1.16%	-8.46%
MSCI ACWI	USD	642.9	-3.57%	-0.37%	15.34%	-0.37%	13.69%
MSCI WORLD	USD	2,661.7	-3.41%	-0.91%	14.81%	-0.91%	12.21%
MSCI EUROPE	EUR	131.1	-3.20%	-1.10%	15.69%	-1.10%	-5.96%
MSCI EM	USD	1,329.6	-4.54%	3.15%	18.70%	3.15%	23.94%
MSCI Asia Pacific Ex Japan	USD	684.8	-4.69%	3.46%	18.25%	3.46%	27.90%
MSCI CHINA	HKD	116.6	-4.18%	7.94%	11.09%	7.94%	42.28%
SET	Currency	Last	1Week	1 Month	3 Month	YTD	1 Year
Set Index	THB	1,467.0	-2.06%	1.22%	22.08%	1.22%	-3.74%
Set50 Index	THB	916.7	-2.45%	0.68%	22.04%	0.68%	-10.55%
Set100 Index	THB	2,060.7	-2.33%	1.16%	21.69%	1.16%	-8.01%
Thai Property Fund Index	THB	164.1	-0.01%	-5.42%	1.14%	-5.42%	-31.68%
Commodities	Currency	Last	1Week	1 Month	3 Month	YTD	1 Year
NYMEX WTI Crude	USD	52.2	-0.1%	7.9%	44.3%	7.9%	0.1%
ICE Brent Crude	USD	55.9	0.8%	8.8%	48.4%	8.8%	-4.1%
Spot Gold	USD	1,847.7	-0.4%	-2.5%	-1.1%	-2.5%	17.4%
Currency	Base Currency	Last	1Week	1 Month	3 Month	YTD	1 Year
Dollar Index		90.58	0.4%	1.0%	-3.6%	1.0%	-7.4%
EURUSD	1 EUR in USD	1.21	-0.3%	-1.3%	4.0%	-1.3%	10.0%
USDJPY	1 USD in JPY	104.68	0.9%	1.4%	0.1%	1.4%	-3.9%
USDCNY	1 USD in CNY	6.43	-0.8%	-1.4%	-4.3%	-1.4%	-7.4%
USDTHB	1 USD in THB	29.94	-0.2%	-0.1%	-4.2%	-0.1%	-3.8%
Treasury Yield	Currency	Last (%)	1Week	1 Month	3 Month	YTD	1 Year
US 2Y Yield	USD	0.11	-1	-1	-4	-1	-130
US 5Y Yield	USD	0.42	-1	5	5	5	-99
US 10Y Yield	USD	1.07	-2	14	24	14	-52
TH 2Y Yield	THB	0.43	0	6	-12	6	-64
TH 5Y Yield	THB	0.70	2	12	-7	12	-45
TH 10Y Yield	THB	1.32	0	0	-5	0	0
Cummulative Net Buy	Currency	1Week	1 Month	3 Month	YTD	1 Year	
Foreigners	THB	-13,269	-11,413	19,619	-10,903	-266,032	
Local Institution	THB	-7,312	-15,113	-39,374	-16,025	32,408	
Retail Investors	THB	22,686	28,385	11,674	27,869	218,885	
Propreitary	THB	-2,105	-1,858	8,080	-941	14,739	

แหล่งที่มา: Bloomberg

## คำปฏิเสธข้อเรียกร้อง (DISCLAIMER)

เอกสารฉบับนี้จัดทำขึ้นโดยบริษัท เมืองไทยประกันชีวิต จำกัด (มหาชน) ("บริษัท") ข้อมูลที่ปรากฏในเอกสารฉบับนี้จัดทำโดยอาศัยข้อมูล  
ที่จัดหาจากแหล่งที่เชื่อหรือควรเชื่อว่ามีที่น่าเชื่อถือ และ/หรือถูกต้อง อย่างไรก็ตาม บริษัทไม่ยืนยันและไม่รับรองถึงความครบถ้วน  
สมบูรณ์หรือถูกต้องของข้อมูลดังกล่าว และไม่ได้ประกันราคาหรือผลตอบแทนของหลักทรัพย์ที่ปรากฏข้างต้น แม้ว่าข้อมูลดังกล่าวจะ  
ปรากฏข้อความที่อาจเป็นหรืออาจตีความว่าเป็นเช่นนั้นได้ บริษัทจึงไม่รับผิดชอบต่อการนำเอาข้อมูล ข้อความ ความเห็น และ/หรือบทสรุป  
ที่ปรากฏในเอกสารฉบับนี้ไปใช้ไม่ว่ากรณีใดๆ ข้อมูลและความเห็นที่ปรากฏอยู่ในเอกสารฉบับนี้ มิได้ประสงค์จะชี้ชวน เสนอแนะ หรือจูงใจ  
ให้ซื้อหรือขายหลักทรัพย์ที่ปรากฏในเอกสารฉบับนี้ และข้อมูลอาจมีการแก้ไขเพิ่มเติมเปลี่ยนแปลงโดยมีต้องแจ้งให้ทราบล่วงหน้า  
บริษัทขอสงวนสิทธิ์ในข้อมูลที่ปรากฏในเอกสารนี้ ห้ามมิให้ผู้ใดใช้ประโยชน์ ทำซ้ำ ดัดแปลง นำออกแสดง ทำให้ปรากฏ หรือเผยแพร่ต่อ  
สาธารณชน ไม่ว่าด้วยประการใดๆ ซึ่งข้อมูลในเอกสารนี้ ไม่ว่าทั้งหมดหรือบางส่วน เว้นแต่ได้รับอนุญาตเป็นหนังสือจากบริษัทเป็นการ  
ล่วงหน้า ในการซื้อหรือขายหลักทรัพย์ย่อมมีความเสี่ยง ผู้ลงทุนควรทำความเข้าใจอย่างถ่องแท้ต่อลักษณะของหลักทรัพย์แต่ละประเภท  
และควรศึกษาข้อมูลของบริษัทที่ออกหลักทรัพย์และข้อมูลอื่นใดที่เกี่ยวข้องก่อนตัดสินใจลงทุน

ข้อมูลผลตอบแทนของกองทุนเป็นข้อมูลจากแหล่งที่มาที่น่าเชื่อถือ อย่างไรก็ตาม บริษัทและบริษัทที่จัดทำแหล่งข้อมูลนี้อ้างอิง มีอาจรับประกัน  
ความถูกต้องครบถ้วนของข้อมูลดังกล่าวได้ ในการใช้ข้อมูลจึงต้องใช้ความระมัดระวังด้วยวิจารณญาณของตนเองและรับผิดชอบในความเสียหายต่างๆ  
ที่อาจเกิดขึ้น โดยสามารถตรวจสอบข้อมูลผลตอบแทนจากบริษัทที่ออกหลักทรัพย์ดังกล่าว ทั้งนี้ ผลการดำเนินงานในอดีตของกองทุน  
มิได้เป็นสิ่งยืนยันถึงผลการดำเนินงานในอนาคต ควรทำความเข้าใจลักษณะกองทุน เงื่อนไขผลตอบแทนและความเสี่ยงก่อนตัดสินใจลงทุน