

สรุปข่าวสำคัญในรอบสัปดาห์

1 - 5 กุมภาพันธ์ 2564

กนง.มีมติเป็นเอกฉันท์ คงอัตราดอกเบี้ยนโยบายที่ร้อยละ 0.5 ต่อปี

คณะกรรมการนโยบายการเงิน (กนง.) มีมติเอกฉันท์คงอัตราดอกเบี้ยนโยบายที่ระดับ 0.5 ต่อปี โดยให้ความเห็นว่าเศรษฐกิจไทยในระยะสั้นได้รับผลกระทบจากการระบาดของโควิด-19 ระลอกใหม่ แต่ยังคงสามารถขยายตัวได้จากการสนับสนุนของมาตรการกระตุ้นเศรษฐกิจ ทั้งนี้หากมองไปข้างหน้า เศรษฐกิจไทยจะเผชิญความไม่แน่นอนที่สูงขึ้น จึงยังมีความจำเป็นที่ต้องได้รับแรงสนับสนุนจากอัตราดอกเบี้ยนโยบายที่อยู่ในระดับต่ำอย่างต่อเนื่อง โดยในระยะสั้น ตัวแปรสำคัญของการฟื้นตัวของเศรษฐกิจคือการควบคุมการระบาดของโควิด-19 และในระยะยาวคือการฟื้นตัวของภาคการท่องเที่ยว

เศรษฐกิจสหรัฐมีแนวโน้มขยายตัว 4.6% ในปีนี้

สำนักงบประมาณแห่งสภาองเกรสสหรัฐ (CBO) คาดการณ์ว่าเศรษฐกิจสหรัฐในปี 64 มีแนวโน้มขยายตัว 4.6% ฟื้นตัวจากปี 63 ที่หดตัว 3.5% โดยตัวเลขคาดการณ์ล่าสุดนี้ CBO พิจารณาจากผลเชิงบวกของมาตรการกระตุ้นเศรษฐกิจวงเงิน 9 แสนล้านดอลลาร์สหรัฐในช่วงสิ้นปี 63 และกิจกรรมทางธุรกิจที่กลับมาดำเนินการได้อย่างรวดเร็ว ทั้งนี้ในระยะสั้น ทาง CBO มองว่าสถานการณ์การระบาดของโควิด-19 และความคืบหน้าของการใช้วัคซีนในประเทศเป็นปัจจัยหลักที่ยังคงต้องจับตามองอย่างใกล้ชิด
ที่มา: สปท., AP

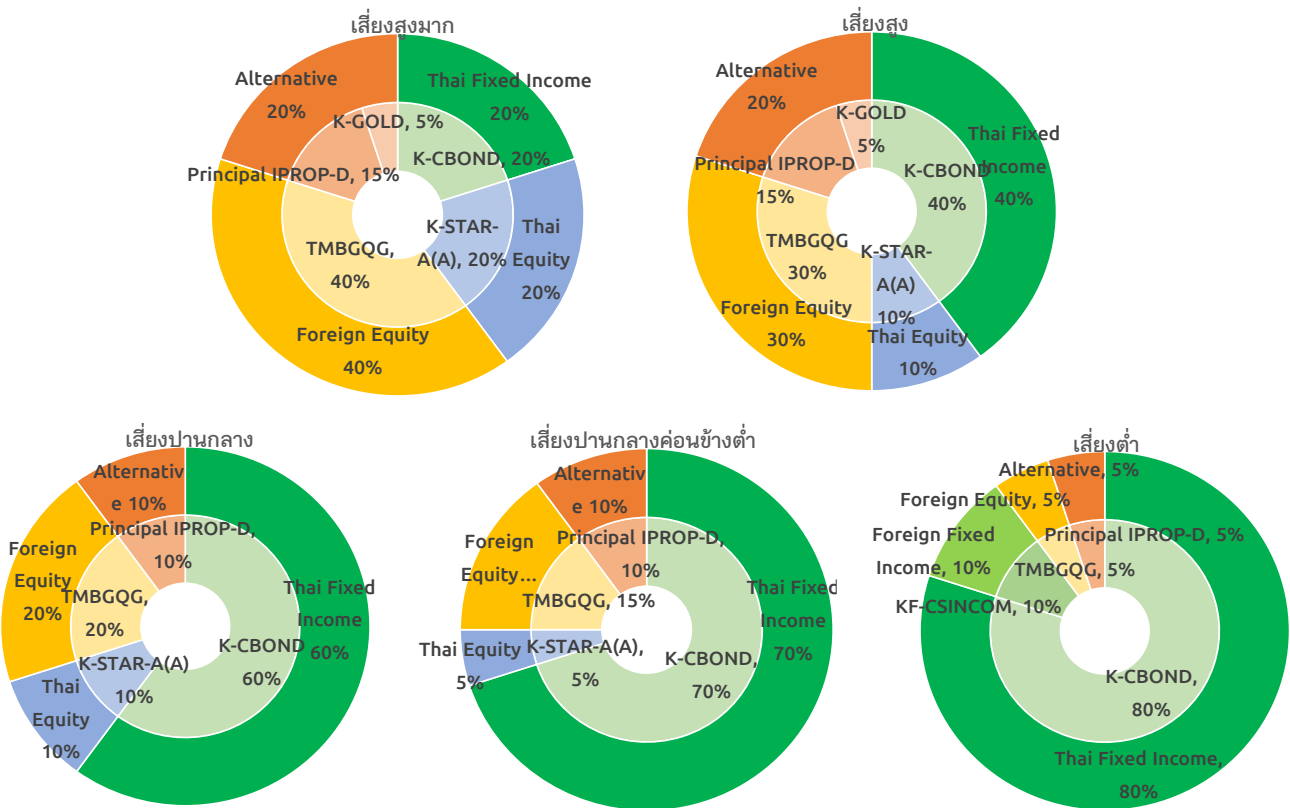
สรุปภาวะตลาด

Asset Allocation	Underweight	Neutral	Overweight	มุมมองการลงทุน
	Cash			
Global Equity				● การกระตุ้นเศรษฐกิจยังต่อสู้นในระยะกลางถึงยาว แต่ระยะสั้นอาจมีความเสี่ยงเนื่องจากตลาดรับรู้ข่าวดีไปมากแล้ว
Thai Equity				● เศรษฐกิจไทยเข้าสู่เฟสการฟื้นตัว นักลงทุนไม่สนใจการระบาดระลอกใหม่ ระดับราคาเริ่มตั้งตัว
Global Fixed Income				● แนวโน้มช่วงสั้น Yield ปรับตัวสูงขึ้น จากการกระตุ้นด้วยนโยบายการคลัง Credit spread แคบมากแล้ว
Thai Fixed Income				● แนวโน้ม Credit spread หุ่นกู้คุณภาพดีปรับตัวแคบลง
Property				● ราคาปรับลงมา Valuation ถูก นำสนใจซื้อลงทุนระยะยาว เงินปันผลอยู่ในระดับที่สูงกว่า 5%
Gold				● เน้นลงทุนระยะยาวเพื่อช่วยกระจายความเสี่ยงในภาวะตลาดผันผวน

- ในสัปดาห์ที่ผ่านมา ดัชนีหุ้นไทย (SET index) ปรับตัวขึ้น 2.02% ตามทิศทางตลาดหุ้นโลกและตัวเลขผู้ติดเชื้อในประเทศที่ปรับตัวลดลง ด้านหุ้นโลก (MSCI ACWI) ปรับตัวขึ้น 4.30% ตอบรับความชัดเจนเรื่องงบประมาณกระตุ้นเศรษฐกิจของสหรัฐมูลค่า 1.9 ล้านล้านดอลลาร์สหรัฐที่ได้รับอนุมัติจากสภาผู้แทนราษฎรสหรัฐ
- จากการเร่งออกมาตรการทางการคลังเพื่อกระตุ้นเศรษฐกิจสหรัฐภายใต้การนำของนายโจ ไบเดน และการเริ่มฉีดวัคซีนต้านโควิด-19 ในหลายประเทศ จะเป็นปัจจัยสนับสนุนหลักต่อการฟื้นตัวของเศรษฐกิจโลกและผลประกอบการของบริษัทจดทะเบียนที่เริ่มมีทิศทางดีขึ้นต่อเนื่อง เราจึงยังมีมุมมองเชิงบวกต่อการลงทุนในสินทรัพย์เสี่ยง และคงคำแนะนำหุ้นโลกเป็น Slightly Overweight สำหรับระยะกลางถึงยาว ในขณะที่คงคำแนะนำหุ้นไทยเป็น Neutral จากระดับราคาที่สูงขึ้นต่อเนื่องมาในขอบเขตที่ค่อนข้างแพง อาจจะสะท้อนปัจจัยการฟื้นตัวของเศรษฐกิจต่างๆไปแล้ว ด้านตราสารหนี้ต่างประเทศ เราให้คำแนะนำ Slightly Underweight เนื่องจาก Credit Spread ปรับตัวลงมามากแล้ว โอกาส upside จึงค่อนข้างจำกัด ในขณะที่ยังให้ตราสารหนี้ไทยเป็น Neutral เนื่องจาก Credit spread ยังไม่ได้ปรับตัวลงมากเท่ากับช่วงก่อนโควิด-19 ในขณะที่ คงคำแนะนำ Slightly Overweight ต่อกลุ่มกองทุนอสังหาริมทรัพย์ (Property fund) จากอัตราการจ่ายเงินปันผลที่น่าสนใจที่สูงกว่าระดับ 5% เมื่อเทียบกับอัตราดอกเบี้ยในปัจจุบันที่อยู่ในระดับต่ำ อย่างไรก็ตาม นักลงทุนสามารถเลือกลงทุนตามพอร์ตโฟลิโอที่บริษัทแนะนำเพื่อลดความผันผวน และสร้างโอกาสในการรับผลตอบแทนที่ดีในระยะยาว **เราจึงยังคงแนะนำให้เน้นการลงทุนแบบพอร์ตโฟลิโอที่มีการกระจายการลงทุนในหลากหลายสินทรัพย์ เพื่อลดความผันผวนโดยรวมของพอร์ตโฟลิโอในภาวะที่ตลาดเงินตลาดทุนกำลังอยู่ในภาวะผันผวนสูง**



ตัวอย่างพอร์ตโฟลิโอแนะนำสำหรับผู้ลงทุนแต่ละระดับความเสี่ยง



ผลการดำเนินงานของตัวอย่างพอร์ตโฟลิโอตามระดับความเสี่ยง

ระดับความเสี่ยงของ ตัวอย่างพอร์ตโฟลิโอ	ผลการดำเนินงานย้อนหลัง				
	3 เดือน	6 เดือน	ตั้งแต่ต้นปี	1 ปี	3 ปี (ต่อปี)
เสี่ยงสูงมาก	6.5%	9.2%	6.3%	6.3%	3.0%
เสี่ยงสูง	5.2%	7.3%	6.6%	6.6%	5.2%
เสี่ยงปานกลาง	4.6%	6.7%	8.0%	8.0%	4.7%
เสี่ยงปานกลางค่อนข้างต่ำ	3.9%	5.2%	6.9%	6.9%	4.4%
เสี่ยงต่ำ	2.6%	3.7%	5.1%	5.1%	3.6%

ข้อมูล ณ 30/12/2563

- ตัวอย่างพอร์ตโฟลิโอแต่ละระดับความเสี่ยง มีการกระจายลงทุนในหลากหลายสินทรัพย์ในสัดส่วนที่แตกต่างกัน เพื่อให้สอดคล้องกับระดับความเสี่ยงของแต่ละพอร์ตโฟลิโอ ภายใต้สมมติฐานที่ผู้จัดทำ ใช้ข้อมูลที่เกิดขึ้นในอดีต รวมถึงการประเมินสถานะทางเศรษฐกิจที่จะเปลี่ยนแปลงไปในอนาคตระยะ 10 ปีข้างหน้า เพื่อใช้ในการจัดทำตัวอย่างพอร์ตโฟลิโอด้วยวิธี Mean-Variance อย่างไรก็ตาม ตัวอย่างพอร์ตโฟลิโอไม่มีการรับประกันผลการดำเนินงานหรือผลตอบแทน และมีได้รับประกันว่าผู้ลงทุนจะได้รับผลตอบแทนที่คาดหวังตามที่แสดงไว้ นอกจากนี้ผลการดำเนินงานในอดีตของตัวอย่างพอร์ตโฟลิโอแนะนำ มิได้เป็นสิ่งยืนยันถึงผลการดำเนินงานในอนาคต ผู้ลงทุนควรศึกษาข้อมูลสำคัญของกองทุนโดยเฉพาะนโยบายการลงทุน ความเสี่ยง และผลการดำเนินงานของกองทุน ทั้งนี้ผู้ลงทุนอาจมีความเสี่ยงจากอัตราแลกเปลี่ยน เนื่องจากการป้องกันความเสี่ยงขึ้นอยู่กับดุลพินิจของผู้จัดการกองทุน
- สำหรับผลการดำเนินงานในระยะที่ต่ำกว่า 1 ปี เป็นผลตอบแทนแบบตามช่วงระยะเวลา (Holding period return)

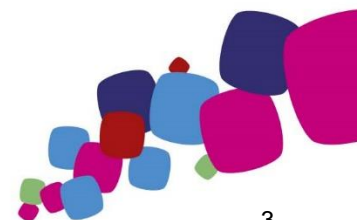


ผลการดำเนินงานของกองทุน จากตัวอย่างพอร์ตโฟลิโอตามระดับความเสี่ยง

ประเภทสินทรัพย์	ชื่อกองทุน	ผลการดำเนินงานย้อนหลัง				
		3 เดือน	6 เดือน	ตั้งแต่ต้นปี	1 ปี	3 ปี (ต่อปี)
Money Market	K-CASH	0.07%	0.16%	0.02%	0.47%	1.02%
Fixed Income	K-CBOND	0.80%	1.52%	0.09%	0.95%	1.82%
Foreign Fixed Income	KF-CSINCOM	4.46%	5.81%	0.67%	3.51%	3.12%
Thai Equity	K-STAR	16.18%	9.01%	4.11%	-1.33%	-3.34%
Global Equity	TMBGQG	9.50%	13.74%	3.78%	18.84%	12.31%
Property Fund	PRINCIPAL iPROP	0.73%	-5.02%	-1.93%	-16.77%	3.03%
Gold	K-GOLD	-5.81%	-11.28%	-3.74%	14.94%	8.39%

ข้อมูล ณ 5/02/2564

คำเตือน: ผลการดำเนินงานในอดีตของกองทุนรวมมิได้เป็นสิ่งยืนยันถึงผลการดำเนินงานในอนาคต

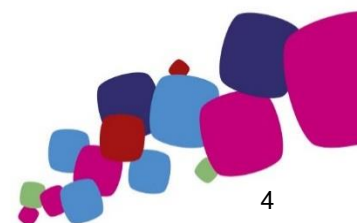


ข้อมูลตลาด

ข้อมูล ณ วันที่ 5/02/2564

Global Indices	Currency	Last	Return (%)				
			1Week	1 Month	3 Month	YTD	1 Year
DOW JONES	USD	31,148.2	3.89%	1.03%	9.71%	2.43%	6.02%
S&P 500	USD	3,886.8	4.65%	3.70%	10.72%	4.15%	16.17%
NASDAQ	USD	13,856.3	6.01%	8.76%	16.53%	7.66%	44.76%
Euro Stoxx50	EUR	3,655.8	5.01%	1.24%	13.69%	2.36%	-3.94%
Euro Stoxx600	EUR	409.5	3.46%	0.77%	11.55%	2.32%	-3.75%
FTSE 100	GBP	6,489.3	1.28%	-5.15%	9.87%	-1.01%	-13.53%
NIKKEI	JPY	28,779.2	4.03%	6.37%	19.39%	4.86%	20.55%
Topix	JPY	1,891.0	4.54%	5.28%	14.61%	4.78%	8.86%
HANG SENG	HKD	29,288.7	3.55%	5.76%	13.98%	7.89%	6.53%
CSI 300	CNY	5,483.4	2.46%	1.21%	12.25%	7.23%	40.61%
S&P/ASX 200	AUD	6,840.5	3.53%	3.53%	11.42%	2.37%	-2.96%
Straits Times	SGD	2,907.1	0.16%	1.54%	12.30%	1.32%	-10.04%
MSCI ACWI	USD	670.6	4.30%	3.19%	13.39%	3.92%	16.28%
MSCI WORLD	USD	2,773.5	4.20%	2.74%	12.44%	3.25%	14.77%
MSCI EUROPE	EUR	135.5	3.40%	0.63%	11.51%	2.26%	-5.01%
MSCI EM	USD	1,395.4	4.95%	6.08%	19.65%	8.25%	26.57%
MSCI Asia Pacific Ex Japan	USD	717.2	4.73%	6.18%	19.24%	8.36%	29.91%
MSCI CHINA	HKD	122.9	2.41%	11.12%	13.52%	13.81%	43.67%
SET	Currency	Last	1Week	1 Month	3 Month	YTD	1 Year
Set Index	THB	1,496.6	2.02%	0.28%	18.37%	3.26%	-2.55%
Set50 Index	THB	933.6	1.84%	-0.73%	16.76%	2.54%	-9.55%
Set100 Index	THB	2,103.8	2.10%	-0.07%	17.13%	3.28%	-6.90%
Thai Property Fund Index	THB	162.9	-0.73%	-3.80%	-1.65%	-6.11%	-32.40%
Commodities	Currency	Last	1Week	1 Month	3 Month	YTD	1 Year
NYMEX WTI Crude	USD	56.9	8.9%	12.3%	46.6%	17.5%	11.6%
ICE Brent Crude	USD	59.3	6.2%	9.3%	45.0%	15.6%	8.0%
Spot Gold	USD	1,814.1	-1.8%	-5.4%	-7.0%	-4.2%	15.8%
Currency	Base Currency	Last	1Week	1 Month	3 Month	YTD	1 Year
Dollar Index		91.04	0.5%	1.7%	-1.6%	1.5%	-7.6%
EURUSD	1 EUR in USD	1.20	-0.7%	-2.3%	1.9%	-2.0%	9.7%
USDJPY	1 USD in JPY	105.39	0.7%	2.3%	1.8%	2.1%	-4.2%
USDCNY	1 USD in CNY	6.47	0.6%	0.0%	-2.1%	-0.9%	-7.2%
USDTHB	1 USD in THB	30.03	0.4%	0.3%	-2.4%	0.3%	-3.7%
Treasury Yield	Currency	Last (%)	1Week	1 Month	3 Month	YTD	1 Year
US 2Y Yield	USD	0.10	-1	-4	-4	-2	-134
US 5Y Yield	USD	0.46	4	4	14	10	-100
US 10Y Yield	USD	1.16	10	13	40	24	-48
TH 2Y Yield	THB	0.46	2	9	-10	9	-53
TH 5Y Yield	THB	0.75	4	13	-4	16	-33
TH 10Y Yield	THB	1.34	2	1	-5	2	9
Cummulative Net Buy	Currency	Flow (THBmn)					
		1Week	1 Month	3 Month	YTD	1 Year	
Foreigners	THB	-8,992	-22,048	20,144	-19,895	-267,685	
Local Institution	THB	4,492	-16,244	-37,242	-11,533	34,092	
Retail Investors	THB	3,975	39,573	7,734	31,844	218,457	
Propreitary	THB	525	-1,281	9,364	-416	15,136	

แหล่งที่มา: Bloomberg



คำปฏิเสธข้อเรียกร้อง (DISCLAIMER)

เอกสารฉบับนี้จัดทำขึ้นโดยบริษัท เมืองไทยประกันชีวิต จำกัด (มหาชน) ("บริษัท") ข้อมูลที่ปรากฏในเอกสารฉบับนี้จัดทำโดยอาศัยข้อมูล
ที่จัดหาจากแหล่งที่เชื่อหรือควรเชื่อว่ามีที่น่าเชื่อถือ และ/หรือถูกต้อง อย่างไรก็ตาม บริษัทไม่ยืนยันและไม่รับรองถึงความครบถ้วน
สมบูรณ์หรือถูกต้องของข้อมูลดังกล่าว และไม่ได้ประกันราคาหรือผลตอบแทนของหลักทรัพย์ที่ปรากฏข้างต้น แม้ว่าข้อมูลดังกล่าวจะ
ปรากฏข้อความที่อาจเป็นหรืออาจตีความว่าเป็นเช่นนั้นได้ บริษัทจึงไม่รับผิดชอบต่อการนำเอาข้อมูล ข้อความ ความเห็น และ/หรือบทสรุป
ที่ปรากฏในเอกสารฉบับนี้ไปใช้ไม่ว่ากรณีใดๆ ข้อมูลและความเห็นที่ปรากฏอยู่ในเอกสารฉบับนี้ มิได้ประสงค์จะชี้ชวน เสนอแนะ หรือจูงใจ
ให้ซื้อหรือขายหลักทรัพย์ที่ปรากฏในเอกสารฉบับนี้ และข้อมูลอาจมีการแก้ไขเพิ่มเติมเปลี่ยนแปลงโดยมีต้องแจ้งให้ทราบล่วงหน้า
บริษัทขอสงวนสิทธิ์ในข้อมูลที่ปรากฏในเอกสารนี้ ห้ามมิให้ผู้ใดใช้ประโยชน์ ทำซ้ำ ดัดแปลง นำออกแสดง ทำให้ปรากฏ หรือเผยแพร่ต่อ
สาธารณชน ไม่ว่าด้วยประการใดๆ ซึ่งข้อมูลในเอกสารนี้ ไม่ว่าทั้งหมดหรือบางส่วน เว้นแต่ได้รับอนุญาตเป็นหนังสือจากบริษัทเป็นการ
ล่วงหน้า ในการซื้อหรือขายหลักทรัพย์ย่อมมีความเสี่ยง ผู้ลงทุนควรทำความเข้าใจอย่างถ่องแท้ต่อลักษณะของหลักทรัพย์แต่ละประเภท
และควรศึกษาข้อมูลของบริษัทที่ออกหลักทรัพย์และข้อมูลอื่นใดที่เกี่ยวข้องก่อนตัดสินใจลงทุน

ข้อมูลผลตอบแทนของกองทุนเป็นข้อมูลจากแหล่งที่มาที่น่าเชื่อถือ อย่างไรก็ตาม บริษัทและบริษัทที่จัดทำแหล่งข้อมูลนี้อ้างอิง มีอาจรับประกัน
ความถูกต้องครบถ้วนของข้อมูลดังกล่าวได้ ในการใช้ข้อมูลจึงต้องใช้ความระมัดระวังด้วยวิจรรย์ญาณของตนเองและรับผิดชอบในความเสียหาย
ที่อาจเกิดขึ้น โดยสามารถตรวจสอบข้อมูลผลตอบแทนจากบริษัทที่ออกหลักทรัพย์ดังกล่าว ทั้งนี้ ผลการดำเนินงานในอดีตของกองทุน
มิได้เป็นสิ่งยืนยันถึงผลการดำเนินงานในอนาคต ควรทำความเข้าใจลักษณะกองทุน เงื่อนไขผลตอบแทนและความเสี่ยงก่อนตัดสินใจลงทุน