

สรุปข่าวสำคัญในรอบสัปดาห์

15 - 19 กุมภาพันธ์ 2564

• กรมเห็นชอบโครงการ ม.33 เรารักกัน

คณะรัฐมนตรีได้อนุมัติโครงการ ม.33 เรารักกัน ด้วยวงเงิน 37,100 ล้านบาท เพื่อเป็นการสนับสนุนเงินช่วยเหลือผู้ที่ได้รับผลกระทบจากการระบาดของโควิด-19 ซึ่งผู้ที่ได้รับสิทธิในโครงการนี้คือ ผู้ประกันตนตามมาตรา 33 ในระบบประกันสังคมที่มีเงินฝากในทุบบัญชีรวมกันไม่เกิน 500,000 บาท โดยผู้เข้าร่วมโครงการจะได้รับเงินจำนวน 4,000 บาท ผ่านแอปพลิเคชันเป๋าตัง ซึ่งแบ่งจ่ายสัปดาห์ละ 1,000 บาท สามารถเริ่มต้นใช้จ่ายได้ในวันที่ 22 มี.ค.64 ในเบื้องต้นคาดว่าจะมีผู้ที่ได้รับสิทธิในโครงการดังกล่าวราว 9.2 ล้านคน

• ปธน.โจ ไบเดน ร่วมสนับสนุนวัคซีนในโครงการ โคแวกซ์

ประธานาธิบดีโจ ไบเดนได้ประกาศจะสนับสนุนโครงการโคแวกซ์ (COVAX) ซึ่งจัดโดยองค์การอนามัยโลก (WHO) เพื่อให้ทั่วโลกได้รับการแจกจ่ายวัคซีนโควิด-19 ที่เพียงพอ โดยนายไบเดนแถลงว่าสหรัฐฯจะบริจาคเงินจำนวน 4 พันล้านดอลลาร์สหรัฐฯ เพื่อเป็นงบประมาณในโครงการดังกล่าว พร้อมทั้งสนับสนุนให้ประเทศต่างๆ บริจาคเงินให้แก่โครงการนี้เช่นกัน โดยเบื้องต้น โครงการมีเป้าหมายจะนำส่งวัคซีน 2,000 ล้านโดสภายในปี 64 เพื่อให้ครอบคลุมประชากรราว 20% ของโลกที่จัดอยู่ในกลุ่มที่มีความเสี่ยงสูงสุดในการติดเชื้อโควิด-19

ที่มา: ThaiPBS., Reuters

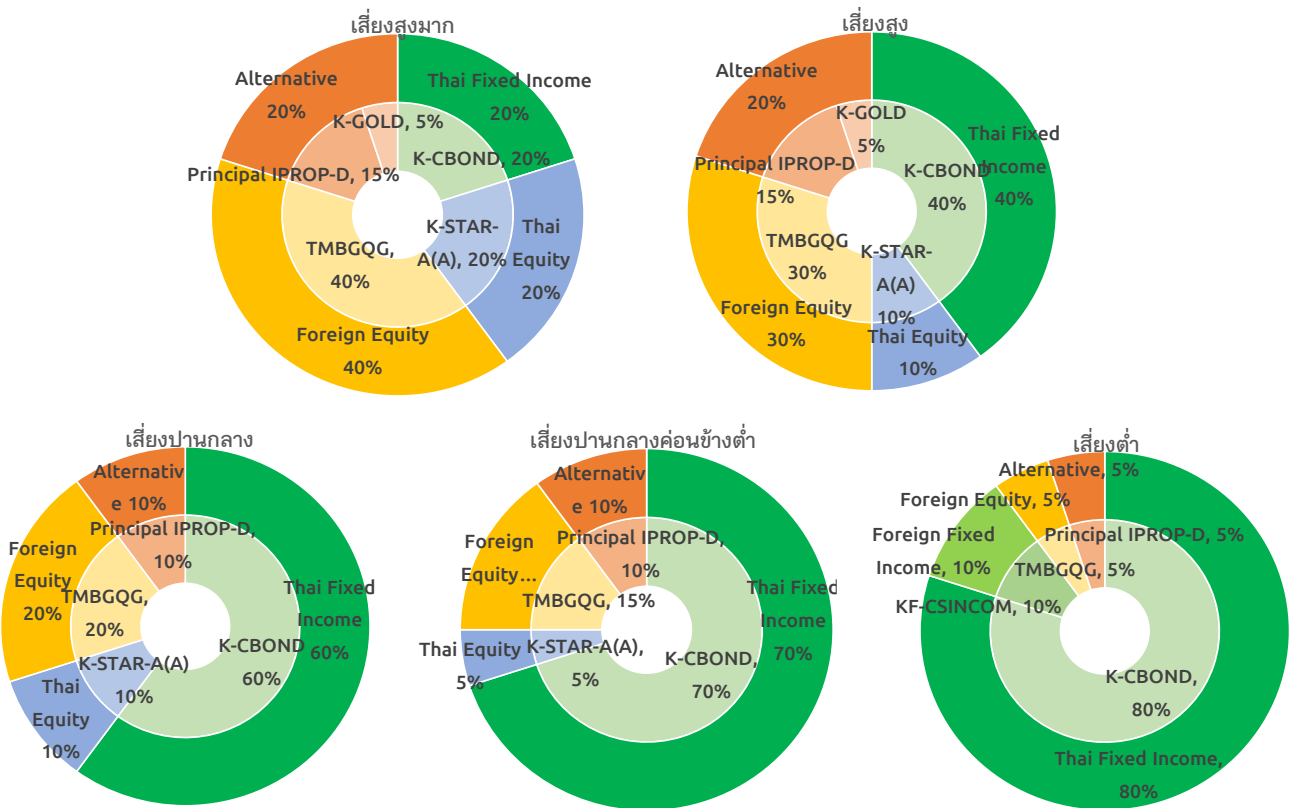
สรุปภาวะตลาด

Asset Allocation	Underweight	Neutral	Overweight	มุมมองการลงทุน
	Cash			
Global Equity				• การกระตุ้นเศรษฐกิจยังดีต่อหุ้นในระยะกลางถึงยาว แต่ระยะสั้นอาจมีความเสี่ยงเนื่องจากตลาดรับรู้ข่าวดีไปมากแล้ว
Thai Equity				• เศรษฐกิจไทยยังฟื้นตัวต่อเนื่อง การระบาดระลอกใหม่กระทบจำกัด แต่ระดับราคาดีตัว รอคอยการณำปรับขึ้น
Global Fixed Income				• ช่วงสั้น Yield ปรับตัวสูงขึ้น จากการกระตุ้นด้วยนโยบายการคลัง Credit spread แคบมากแล้ว
Thai Fixed Income				• แนวโน้ม Yield ไทยทรงตัว Credit spread หุ่นคุณภาพดีมีโอกาสปรับตัวลงต่อ
Property				• ราคาอยู่ในโซน Valuation ถูก น่าสนใจซื้อลงทุนระยะยาว เงินปันผลอยู่ในระดับที่สูงกว่า 5%
Gold				• เน้นลงทุนระยะยาวเพื่อช่วยกระจายความเสี่ยงในภาวะตลาดหุ้นผันผวน

- ในสัปดาห์ที่ผ่านมา ดัชนีหุ้นไทย (SET index) ปรับตัวลง 1.08% ภายหลังสภาพัฒน์ประกาศปรับลดคาดการณ์ GDP 2564 ของไทย จากความเสี่ยงระลอกใหม่ของโควิด-19 ด้านหุ้นโลก (MSCI ACWI) ปรับตัวลง 0.37% จากความกังวลของตลาดในประเด็นที่ธนาคารกลางสหรัฐฯ (Fed) อาจลดการผ่อนคลายนโยบายการเงิน จากทิศทางอัตราเงินเฟ้อที่เริ่มส่งสัญญาณปรับตัวสูงขึ้น
- จากการเร่งออกมาตรการทางการคลังเพื่อกระตุ้นเศรษฐกิจสหรัฐฯภายใต้การนำของนายโจ ไบเดน และการเริ่มฉีดวัคซีนต้านโควิด-19 ในหลายประเทศ จะเป็นปัจจัยสนับสนุนหลักต่อการฟื้นตัวของเศรษฐกิจโลกและผลประกอบการของบริษัทจดทะเบียนที่เริ่มมีทิศทางดีขึ้นต่อเนื่อง เราจึงยังมีมุมมองเชิงบวกต่อการลงทุนในสินทรัพย์เสี่ยง และคงคำแนะนำหุ้นโลกเป็น Slightly Overweight สำหรับระยะกลางถึงยาว ในขณะที่คงคำแนะนำหุ้นไทยเป็น Neutral จากระดับราคาที่ปรับตัวขึ้นต่อเนื่องมาในขอบเขตที่ค่อนข้างแพง อาจจะสะท้อนปัจจัยการฟื้นตัวของเศรษฐกิจต่างๆไปแล้ว ด้านตราสารหนี้ต่างประเทศ เราให้คำแนะนำ Slightly Underweight เนื่องจาก Credit Spread ปรับตัวลงมากแล้ว โอกาส upside จึงค่อนข้างจำกัด ในขณะที่ยังให้ตราสารหนี้ไทยเป็น Neutral เนื่องจาก Credit spread ยังไม่ได้ปรับตัวลงมากเท่ากับช่วงก่อนโควิด-19 ในขณะที่ คงคำแนะนำ Slightly Overweight ต่อกลุ่มกองทุนอสังหาริมทรัพย์ (Property fund) จากอัตราดอกเบี้ยเงินปันผลที่น่าสนใจที่สูงกว่าระดับ 5% เมื่อเทียบกับอัตราดอกเบี้ยในปัจจุบันที่อยู่ในระดับต่ำ อย่างไรก็ตาม นักลงทุนสามารถเลือกลงทุนตามพอร์ตโฟลิโอของบริษัทแนะนำเพื่อลดความผันผวน และสร้างโอกาสในการรับผลตอบแทนที่ดีในระยะยาว **เราจึงยังคงแนะนำให้เน้นการลงทุนแบบพอร์ตโฟลิโอที่มีการกระจายการลงทุนในหลากหลายสินทรัพย์ เพื่อลดความผันผวนโดยรวมของพอร์ตโฟลิโอในภาวะที่ตลาดเงินตลาดทุนกำลังอยู่ในภาวะผันผวนสูง**



ตัวอย่างพอร์ตโฟลิโอแนะนำสำหรับผู้ลงทุนแต่ละระดับความเสี่ยง



ผลการดำเนินงานของตัวอย่างพอร์ตโฟลิโอตามระดับความเสี่ยง

ระดับความเสี่ยงของ ตัวอย่างพอร์ตโฟลิโอ	ผลการดำเนินงานย้อนหลัง				
	3 เดือน	6 เดือน	ตั้งแต่ต้นปี	1 ปี	3 ปี (ต่อปี)
เสี่ยงสูงมาก	9.3%	4.8%	-0.6%	6.3%	1.8%
เสี่ยงสูง	7.3%	3.8%	-0.4%	5.3%	4.5%
เสี่ยงปานกลาง	6.2%	4.3%	-0.2%	7.4%	4.1%
เสี่ยงปานกลางค่อนข้างต่ำ	5.2%	3.5%	-0.1%	6.2%	4.0%
เสี่ยงต่ำ	3.2%	2.8%	0.0%	4.8%	3.3%

ข้อมูล ณ 31/01/2564

- ตัวอย่างพอร์ตโฟลิโอแต่ละระดับความเสี่ยง มีการกระจายลงทุนในหลากหลายสินทรัพย์ในสัดส่วนที่แตกต่างกัน เพื่อให้สอดคล้องกับระดับความเสี่ยงของแต่ละพอร์ตโฟลิโอ ภายใต้สมมติฐานที่ผู้จัดทำ ใช้ข้อมูลที่เกิดขึ้นในอดีต รวมถึงการประเมินสถานะทางเศรษฐกิจที่จะเปลี่ยนแปลงไปในอนาคตระยะ 10 ปีข้างหน้า เพื่อใช้ในการจัดทำตัวอย่างพอร์ตโฟลิโอด้วยวิธี Mean-Variance อย่างไรก็ตาม ตัวอย่างพอร์ตโฟลิโอไม่มีการรับประกันผลการดำเนินงานหรือผลตอบแทน และมีได้รับประกันว่าผู้ลงทุนจะได้รับผลตอบแทนที่คาดหวังตามที่แสดงไว้ นอกจากนี้ผลการดำเนินงานในอดีตของตัวอย่างพอร์ตโฟลิโอแนะนำ มิได้เป็นสิ่งยืนยันถึงผลการดำเนินงานในอนาคต ผู้ลงทุนควรศึกษาข้อมูลสำคัญของกองทุนโดยเฉพาะนโยบายการลงทุน ความเสี่ยง และผลการดำเนินงานของกองทุน ทั้งนี้ผู้ลงทุนอาจมีความเสี่ยงจากอัตราแลกเปลี่ยน เนื่องจากการป้องกันความเสี่ยงขึ้นอยู่กับดุลพินิจของผู้จัดการกองทุน
- สำหรับผลการดำเนินงานในระยะที่ต่ำกว่า 1 ปี เป็นผลตอบแทนแบบตามช่วงระยะเวลา (Holding period return)

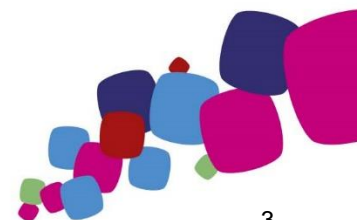


ผลการดำเนินงานของกองทุน จากตัวอย่างพอร์ตโฟลิโอตามระดับความเสี่ยง

ประเภทสินทรัพย์	ชื่อกองทุน	ผลการดำเนินงานย้อนหลัง				
		3 เดือน	6 เดือน	ตั้งแต่ต้นปี	1 ปี	3 ปี (ต่อปี)
Money Market	K-CASH	0.06%	0.15%	0.03%	0.43%	1.01%
Fixed Income	K-CBOND	0.55%	1.28%	0.00%	0.49%	1.78%
Foreign Fixed Income	KF-CSINCOM	2.92%	5.52%	0.79%	3.19%	3.28%
Thai Equity	K-STAR	7.46%	12.53%	5.22%	1.60%	-2.89%
Global Equity	TMBGQG	10.18%	13.45%	5.27%	18.89%	12.96%
Property Fund	PRINCIPAL iPROP	-1.50%	-5.83%	-4.30%	-19.96%	2.25%
Gold	K-GOLD	-4.50%	-11.31%	-5.56%	9.07%	7.24%

ข้อมูล ณ 19/02/2564

คำเตือน: ผลการดำเนินงานในอดีตของกองทุนรวมมิได้เป็นที่ยืนยันถึงผลการดำเนินงานในอนาคต

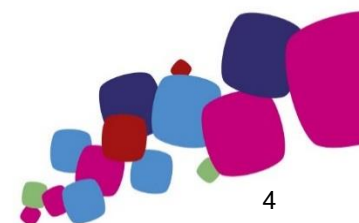


ข้อมูลตลาด

ข้อมูล ณ วันที่ 19/02/2564

Global Indices	Currency	Last	1Week	Return (%)			
				1 Month	3 Month	YTD	1 Year
DOW JONES	USD	31,494.3	0.11%	0.98%	6.82%	3.57%	7.78%
S&P 500	USD	3,906.7	-0.71%	1.42%	9.07%	4.68%	15.82%
NASDAQ	USD	13,874.5	-1.57%	3.10%	16.55%	7.80%	42.29%
Euro Stoxx50	EUR	3,713.5	0.48%	2.47%	7.58%	3.97%	-2.86%
Euro Stoxx600	EUR	414.9	0.21%	0.98%	7.04%	3.66%	-3.56%
FTSE 100	GBP	6,624.0	0.52%	-1.73%	4.57%	1.04%	-10.93%
NIKKEI	JPY	30,017.9	1.69%	5.24%	17.10%	9.38%	27.85%
Topix	JPY	1,929.0	-0.25%	4.29%	11.73%	6.89%	15.20%
HANG SENG	HKD	30,644.7	2.02%	2.28%	16.27%	12.88%	10.99%
CSI 300	CNY	5,778.8	-0.50%	5.52%	17.27%	13.01%	39.43%
S&P/ASX 200	AUD	6,793.8	-0.19%	0.35%	3.77%	1.67%	-5.15%
Straits Times	SGD	2,880.6	-1.54%	-3.94%	3.73%	0.40%	-9.94%
MSCI ACWI	USD	679.7	-0.37%	1.69%	11.38%	5.34%	17.80%
MSCI WORLD	USD	2,806.5	-0.44%	1.63%	10.22%	4.48%	15.96%
MSCI EUROPE	EUR	137.4	0.28%	0.96%	6.89%	3.71%	-4.53%
MSCI EM	USD	1,430.0	0.08%	2.07%	19.13%	10.94%	30.56%
MSCI Asia Pacific Ex Japan	USD	736.1	0.36%	2.31%	18.70%	11.20%	33.67%
MSCI CHINA	HKD	127.7	0.12%	4.94%	20.55%	18.21%	46.46%
SET	Currency	Last	1Week	1 Month	3 Month	YTD	1 Year
Set Index	THB	1,500.5	-1.08%	-1.00%	9.57%	3.53%	0.62%
Set50 Index	THB	930.5	-2.08%	-2.35%	4.59%	2.20%	-6.95%
Set100 Index	THB	2,104.1	-1.63%	-1.48%	6.21%	3.29%	-4.08%
Thai Property Fund Index	THB	158.6	-2.00%	-3.45%	-7.21%	-8.57%	-33.05%
Commodities	Currency	Last	1Week	1 Month	3 Month	YTD	1 Year
NYMEX WTI Crude	USD	59.2	-0.4%	11.3%	41.9%	22.4%	10.2%
ICE Brent Crude	USD	62.9	0.8%	12.2%	42.3%	22.5%	6.1%
Spot Gold	USD	1,784.3	-2.2%	-4.7%	-4.4%	-5.8%	10.2%
Currency	Base Currency	Last	1Week	1 Month	3 Month	YTD	1 Year
Dollar Index		90.36	-0.1%	-0.1%	-2.1%	0.8%	-9.5%
EURUSD	1 EUR in USD	1.21	0.0%	0.1%	2.1%	-1.5%	12.4%
USDJPY	1 USD in JPY	105.45	0.5%	1.8%	1.6%	2.2%	-5.9%
USDCNY	1 USD in CNY	6.46	0.0%	-0.1%	-1.9%	-1.0%	-8.1%
USDTHB	1 USD in THB	29.99	0.2%	0.0%	-1.3%	0.1%	-4.6%
Treasury Yield	Currency	Last (%)	1Week	1 Month	3 Month	YTD	1 Year
US 2Y Yield	USD	0.10	0	-2	-6	-2	-128
US 5Y Yield	USD	0.58	8	14	20	21	-79
US 10Y Yield	USD	1.34	13	26	51	41	-18
TH 2Y Yield	THB	0.51	4	7	-1	14	-34
TH 5Y Yield	THB	0.86	10	16	9	28	-7
TH 10Y Yield	THB	1.50	11	17	-5	18	41
Cummulative Net Buy	Currency	Flow (THBmn)					
		1Week	1 Month	3 Month	YTD	1 Year	
Foreigners	THB	-6,887	-24,604	-13,911	-19,323	-253,627	
Local Institution	THB	-12,392	-20,916	-45,927	-27,102	12,673	
Retail Investors	THB	17,944	44,135	53,632	43,074	224,528	
Propreitary	THB	1,335	1,385	6,206	3,350	16,426	

แหล่งที่มา: Bloomberg



คำปฏิเสธข้อเรียกร้อง (DISCLAIMER)

เอกสารฉบับนี้จัดทำขึ้นโดยบริษัท เมืองไทยประกันชีวิต จำกัด (มหาชน) ("บริษัท") ข้อมูลที่ปรากฏในเอกสารฉบับนี้จัดทำโดยอาศัยข้อมูล
ที่จัดหาจากแหล่งที่เชื่อหรือควรเชื่อว่ามีที่น่าเชื่อถือ และ/หรือถูกต้อง อย่างไรก็ตาม บริษัทไม่ยืนยันและไม่รับรองถึงความครบถ้วน
สมบูรณ์หรือถูกต้องของข้อมูลดังกล่าว และไม่ได้ประกันราคาหรือผลตอบแทนของหลักทรัพย์ที่ปรากฏข้างต้น แม้ว่าข้อมูลดังกล่าวจะ
ปรากฏข้อความที่อาจเป็นหรืออาจตีความว่าเป็นเช่นนั้นได้ บริษัทจึงไม่รับผิดชอบต่อการนำเอาข้อมูล ข้อความ ความเห็น และ/หรือบทสรุป
ที่ปรากฏในเอกสารฉบับนี้ไปใช้ไม่ว่ากรณีใดๆ ข้อมูลและความเห็นที่ปรากฏอยู่ในเอกสารฉบับนี้ มิได้ประสงค์จะชี้ชวน เสนอแนะ หรือจูงใจ
ให้ซื้อหรือขายหลักทรัพย์ที่ปรากฏในเอกสารฉบับนี้ และข้อมูลอาจมีการแก้ไขเพิ่มเติมเปลี่ยนแปลงโดยมีต้องแจ้งให้ทราบล่วงหน้า
บริษัทขอสงวนสิทธิ์ในข้อมูลที่ปรากฏในเอกสารนี้ ห้ามมิให้ผู้ใดใช้ประโยชน์ ทำซ้ำ ดัดแปลง นำออกแสดง ทำให้ปรากฏ หรือเผยแพร่ต่อ
สาธารณชน ไม่ว่าด้วยประการใดๆ ซึ่งข้อมูลในเอกสารนี้ ไม่ว่าทั้งหมดหรือบางส่วน เว้นแต่ได้รับอนุญาตเป็นหนังสือจากบริษัทเป็นการ
ล่วงหน้า ในการซื้อหรือขายหลักทรัพย์ย่อมมีความเสี่ยง ผู้ลงทุนควรทำความเข้าใจอย่างถ่องแท้ต่อลักษณะของหลักทรัพย์แต่ละประเภท
และควรศึกษาข้อมูลของบริษัทที่ออกหลักทรัพย์และข้อมูลอื่นใดที่เกี่ยวข้องก่อนตัดสินใจลงทุน

ข้อมูลผลตอบแทนของกองทุนเป็นข้อมูลจากแหล่งที่มาที่น่าเชื่อถือ อย่างไรก็ตาม บริษัทและบริษัทที่จัดทำแหล่งข้อมูลนี้อ้างอิง มีอาจรับประกัน
ความถูกต้องครบถ้วนของข้อมูลดังกล่าวได้ ในการใช้ข้อมูลจึงต้องใช้ความระมัดระวังด้วยวิจรณ์ญาณของตนเองและรับผิดชอบในความเสียหายต่าง
ๆ ที่อาจเกิดขึ้น โดยสามารถตรวจสอบข้อมูลผลตอบแทนจากบริษัทที่ออกหลักทรัพย์ดังกล่าว ทั้งนี้ ผลการดำเนินงานในอดีตของกองทุน
มิได้เป็นสิ่งยืนยันถึงผลการดำเนินงานในอนาคต ควรทำความเข้าใจลักษณะกองทุน เงื่อนไขผลตอบแทนและความเสี่ยงก่อนตัดสินใจลงทุน