

สรุปข่าวสำคัญในรอบสัปดาห์

22 - 26 กุมภาพันธ์ 2564

• ไทยเริ่มฉีดวัคซีนโควิด-19 ล็อตแรกจากซิโนแวค

ปลัดกระทรวงสาธารณสุขแถลงว่า วัคซีนป้องกันโควิด-19 จากบริษัทซิโนแวค ล็อตแรกจำนวน 2 แสนโดส ได้เดินทางถึงประเทศไทยแล้ว โดยหากได้รับรองจากกรมวิทยาศาสตร์การแพทย์ จะเริ่มแจกจ่ายไปยัง 13 จังหวัดตามที่ศบค.ประกาศเป็นพื้นที่ควบคุมสูงสุดและเข้มงวด โดยจะฉีดวัคซีนดังกล่าวให้กับบุคลากรทางการแพทย์เป็นลำดับแรก ตามด้วยการฉีดให้ประชาชนในกลุ่มที่มีความเสี่ยงต่อการติดเชื้อเพื่อควบคุมการระบาด เบื้องต้นทางองค์การเภสัชกรรมได้จัดส่งวัคซีนให้กับ 4 โรงพยาบาล ได้แก่ โรงพยาบาลสมุทรสาคร 20,040 โดส โรงพยาบาลชลบุรี 4,720 โดส โรงพยาบาลพระนั่งเกล้า 3,000 โดส และสถาบันบำราศนราดูร 3,000 โดส

• สภาผู้แทนราษฎรอนุมัติมาตรการเยียวยาโควิดจำนวน 1.9 ล้านล้านดอลลาร์สหรัฐ

ร่างกฎหมายเยียวยาผลกระทบจากโควิด-19 วงเงิน 1.9 ล้านล้านดอลลาร์สหรัฐ ที่เสนอโดยประธานาธิบดีโจ ไบเดนได้รับอนุมัติจากสภาผู้แทนราษฎรสหรัฐในวันที่ 27 ก.พ. 64 ก่อนจะส่งร่างกฎหมายต่อวุฒิสภาเพื่อพิจารณาในขั้นต่อไป สำหรับเนื้อหาของร่างกฎหมายที่เสนอมีดังนี้ 1.การมอบเงินช่วยเหลือ 1,400 ดอลลาร์สหรัฐ ให้กับประชาชน 2.จัดสรรงบประมาณสำหรับการทดลองและฉีดวัคซีนมูลค่า 7 หมื่นล้านดอลลาร์สหรัฐ 3. งบประมาณเพื่อสนับสนุนการกลับมาเปิดสถานศึกษามูลค่า 1.7 แสนล้านดอลลาร์สหรัฐ
ที่มา: BBCThai., CNBC

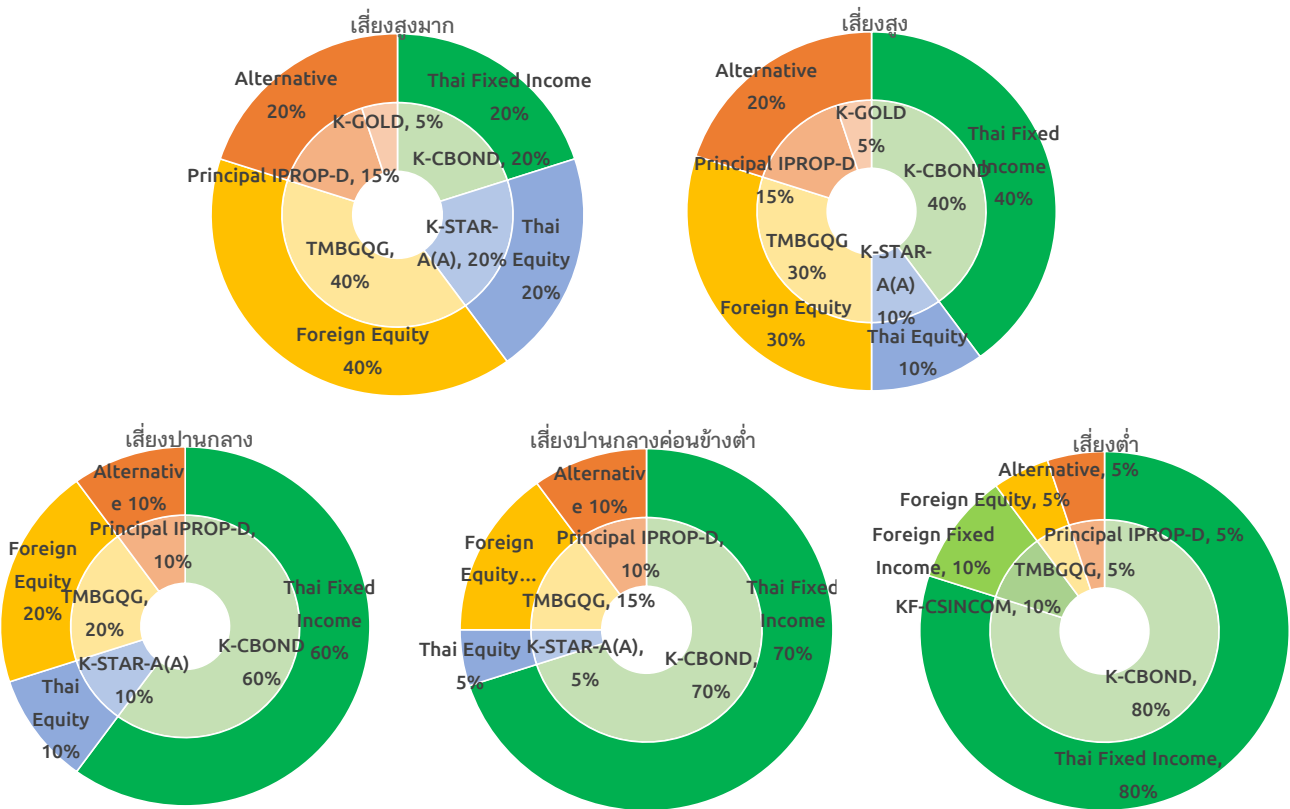
สรุปภาวะตลาด

Asset Allocation	Underweight Neutral Overweight			มุมมองการลงทุน
	Cash			
Global Equity				• การกระตุ้นเศรษฐกิจยังดีต่อหุ้นในระยะกลางถึงยาว แต่ระยะสั้นอาจมีความเสี่ยงเนื่องจากตลาดรับรู้ข่าวดีไปมากแล้ว
Thai Equity				• เศรษฐกิจไทยยังฟื้นตัวต่อเนื่อง การระบาดระลอกใหม่กระทบจำกัด แต่ระดับราคาดีแล้ว รอคาดการณ์กำไรปรับขึ้น
Global Fixed Income				• ช่วงสั้น Yield ปรับตัวสูงขึ้น จากการกระตุ้นด้วยนโยบายการคลัง Credit spread แคบมากแล้ว
Thai Fixed Income				• แนวโน้ม Yield ไทยทรงตัว Credit spread หุ่นกู้คุณภาพดีมีโอกาปรับตัวลงต่อ
Property				• ราคาอยู่ในโซน Valuation ถูก น่าสนใจซื้อลงทุนระยะยาว เงินปันผลอยู่ในระดับที่สูงกว่า 5%
Gold				• เน้นลงทุนระยะยาวเพื่อช่วยกระจายความเสี่ยงในภาวะตลาดหุ้นผันผวน

- ในสัปดาห์ที่ผ่านมา ดัชนีหุ้นไทย (SET index) ปรับตัวลง 0.94% ตามทิศทางตลาดหุ้นต่างประเทศ โดยระหว่างสัปดาห์ นักลงทุนต่างชาติเป็นผู้ขายสุทธิ 15,000 ล้านบาท ด้านหุ้นโลก (MSCI ACWI) ปรับตัวลง 3.32% โดยเงินลงทุนไหลออกจากตลาดหุ้น เนื่องจากดอกเบี้ยพันธบัตรมีการปรับตัวขึ้นแรง
- จากการเร่งออกมาตรการทางการคลังเพื่อกระตุ้นเศรษฐกิจสหรัฐภายใต้การนำของนายโจ ไบเดน และการเริ่มฉีดวัคซีนต้านโควิด-19 ในหลายประเทศ จะเป็นปัจจัยสนับสนุนหลักต่อการฟื้นตัวของเศรษฐกิจโลกและผลประกอบการของบริษัทจดทะเบียนที่เริ่มมีทิศทางดีขึ้นต่อเนื่อง เราจึงยังมีมุมมองเชิงบวกต่อการลงทุนในสินทรัพย์เสี่ยง และคงคำแนะนำหุ้นโลกเป็น Slightly Overweight สำหรับระยะกลางถึงยาว ในขณะที่คงคำแนะนำหุ้นไทยเป็น Neutral จากระดับราคาที่ปรับตัวขึ้นต่อเนื่องมาในขอบเขตที่ค่อนข้างแพง อาจจะสะท้อนปัจจัยการฟื้นตัวของเศรษฐกิจต่างๆไปแล้ว ด้านตราสารหนี้ต่างประเทศ เราให้คำแนะนำ Slightly Underweight เนื่องจาก Credit Spread ปรับตัวลงมากแล้ว โอกาสสำหรับ upside จึงค่อนข้างจำกัด ในขณะที่ยังให้ตราสารหนี้ไทยเป็น Neutral เนื่องจาก Credit spread ยังไม่ได้ปรับตัวลงมากเท่ากับช่วงก่อนโควิด-19 ในขณะที่ คงคำแนะนำ Slightly Overweight ต่อกลุ่มกองทุนอสังหาริมทรัพย์ (Property fund) จากอัตราการจ่ายเงินปันผลที่น่าสนใจที่สูงกว่าระดับ 5% อย่างไรก็ตาม นักลงทุนสามารถเลือกลงทุนตามพอร์ตโฟลิโอที่บริษัทแนะนำเพื่อลดความผันผวน และสร้างโอกาสในการรับผลตอบแทนที่ดีในระยะยาว **เราจึงยังคงแนะนำให้เน้นการลงทุนแบบพอร์ตโฟลิโอที่มีการกระจายการลงทุนในหลากหลายสินทรัพย์เพื่อลดความผันผวนโดยรวมของในภาวะที่ตลาดเงินตลาดทุนกำลังอยู่ในภาวะผันผวนสูง**



ตัวอย่างพอร์ตโฟลิโอแนะนำสำหรับผู้ลงทุนแต่ละระดับความเสี่ยง



ผลการดำเนินงานของตัวอย่างพอร์ตโฟลิโอตามระดับความเสี่ยง

ระดับความเสี่ยงของ ตัวอย่างพอร์ตโฟลิโอ	ผลการดำเนินงานย้อนหลัง				
	3 เดือน	6 เดือน	ตั้งแต่ต้นปี	1 ปี	3 ปี (ต่อปี)
เสี่ยงสูงมาก	9.3%	4.8%	-0.6%	6.3%	1.8%
เสี่ยงสูง	7.3%	3.8%	-0.4%	5.3%	4.5%
เสี่ยงปานกลาง	6.2%	4.3%	-0.2%	7.4%	4.1%
เสี่ยงปานกลางค่อนข้างต่ำ	5.2%	3.5%	-0.1%	6.2%	4.0%
เสี่ยงต่ำ	3.2%	2.8%	0.0%	4.8%	3.3%

ข้อมูล ณ 31/01/2564

- ตัวอย่างพอร์ตโฟลิโอแต่ละระดับความเสี่ยง มีการกระจายลงทุนในหลากหลายสินทรัพย์ในสัดส่วนที่แตกต่างกัน เพื่อให้สอดคล้องกับระดับความเสี่ยงของแต่ละพอร์ตโฟลิโอ ภายใต้สมมติฐานที่ผู้จัดทำ ใช้ข้อมูลที่เกิดขึ้นในอดีต รวมถึงการประเมินสภาวะทางเศรษฐกิจที่จะเปลี่ยนแปลงไปในอนาคตระยะ 10 ปีข้างหน้า เพื่อใช้ในการจัดทำตัวอย่างพอร์ตโฟลิโอด้วยวิธี Mean-Variance อย่างไรก็ดี ตัวอย่างพอร์ตโฟลิโอไม่มีการรับประกันผลการดำเนินงานหรือผลตอบแทน และมีได้รับประกันว่าผู้ลงทุนจะได้รับผลตอบแทนที่คาดหวังตามที่แสดงไว้ นอกจากนี้ผลการดำเนินงานในอดีตของตัวอย่างพอร์ตโฟลิโอแนะนำ มิได้เป็นสิ่งยืนยันถึงผลการดำเนินงานในอนาคต ผู้ลงทุนควรศึกษาข้อมูลสำคัญของกองทุนโดยเฉพาะนโยบายการลงทุน ความเสี่ยง และผลการดำเนินงานของกองทุน ทั้งนี้ผู้ลงทุนอาจมีความเสี่ยงจากอัตราแลกเปลี่ยน เนื่องจากการป้องกันความเสี่ยงขึ้นอยู่กับดุลพินิจของผู้จัดการกองทุน
- สำหรับผลการดำเนินงานในระยะที่ต่ำกว่า 1 ปี เป็นผลตอบแทนแบบตามช่วงระยะเวลา (Holding period return)

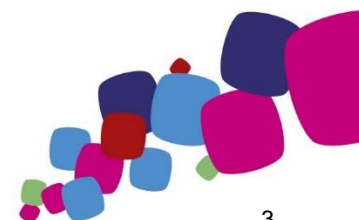


ผลการดำเนินงานของกองทุน จากตัวอย่างพอร์ตโฟลิโอตามระดับความเสี่ยง

ประเภทสินทรัพย์	ชื่อกองทุน	ผลการดำเนินงานย้อนหลัง				
		3 เดือน	6 เดือน	ตั้งแต่ต้นปี	1 ปี	3 ปี (ต่อปี)
Money Market	K-CASH	0.06%	0.14%	0.03%	0.41%	1.00%
Fixed Income	K-CBOND	0.23%	0.97%	-0.21%	0.16%	1.69%
Foreign Fixed Income	KF-CSINCOM	2.00%	4.93%	0.43%	3.07%	3.16%
Thai Equity	K-STAR	5.48%	14.09%	6.20%	14.00%	-3.26%
Global Equity	TMBGQG	4.72%	6.19%	1.52%	29.19%	11.62%
Property Fund	PRINCIPAL iPROP	-5.40%	-9.72%	-6.87%	-16.37%	1.13%
Gold	K-GOLD	-2.63%	-12.13%	-6.83%	5.49%	7.61%

ข้อมูล ณ 02/03/2564

คำเตือน: ผลการดำเนินงานในอดีตของกองทุนรวมมิได้เป็นสิ่งยืนยันถึงผลการดำเนินงานในอนาคต



ข้อมูลตลาด

ข้อมูล ณ วันที่ 26/02/2564

			Return (%)				
Global Indices	Currency	Last	1Week	1 Month	3 Month	YTD	1 Year
DOW JONES	USD	30,932.4	-1.78%	2.08%	3.55%	1.72%	20.05%
S&P 500	USD	3,811.2	-2.45%	1.61%	5.00%	2.12%	27.94%
NASDAQ	USD	13,192.4	-4.92%	-0.59%	9.08%	2.50%	54.00%
Euro Stoxx50	EUR	3,636.4	-2.07%	2.83%	3.57%	1.82%	5.22%
Euro Stoxx600	EUR	405.0	-2.38%	0.50%	3.41%	1.18%	3.99%
FTSE 100	GBP	6,483.4	-2.12%	-1.28%	1.89%	-1.10%	-4.60%
NIKKEI	JPY	28,966.0	-3.50%	1.16%	9.15%	5.55%	31.97%
Topix	JPY	1,864.5	-3.34%	0.24%	4.85%	3.31%	18.90%
HANG SENG	HKD	28,980.2	-5.28%	-1.08%	8.06%	6.75%	8.22%
CSI 300	CNY	5,336.8	-7.48%	-3.46%	8.48%	4.36%	30.65%
S&P/ASX 200	AUD	6,673.3	-1.77%	-1.58%	0.56%	-0.14%	0.23%
Straits Times	SGD	2,949.0	1.38%	-0.32%	3.20%	2.78%	-5.23%
MSCI ACWI	USD	657.2	-3.32%	0.71%	5.77%	1.84%	25.91%
MSCI WORLD	USD	2,726.9	-2.83%	1.21%	5.28%	1.52%	25.25%
MSCI EUROPE	EUR	134.2	-2.35%	0.44%	3.24%	1.27%	2.95%
MSCI EM	USD	1,339.3	-6.35%	-2.35%	8.92%	3.90%	29.94%
MSCI Asia Pacific Ex Japan	USD	693.6	-5.77%	-2.15%	9.36%	4.79%	32.51%
MSCI CHINA	HKD	115.4	-9.08%	-3.85%	6.78%	6.86%	37.25%
SET	Currency	Last	1Week	1 Month	3 Month	YTD	1 Year
Set Index	THB	1,496.8	-0.94%	-0.09%	4.41%	3.27%	7.29%
Set50 Index	THB	930.0	-0.87%	-0.73%	-0.39%	2.14%	-0.94%
Set100 Index	THB	2,105.5	-0.76%	-0.09%	1.42%	3.36%	2.39%
Thai Property Fund Index	THB	154.8	-2.74%	-6.74%	-12.18%	-10.76%	-30.92%
Commodities	Currency	Last	1Week	1 Month	3 Month	YTD	1 Year
NYMEX WTI Crude	USD	61.5	3.8%	16.4%	34.5%	27.1%	30.6%
ICE Brent Crude	USD	66.1	5.1%	18.5%	38.3%	28.8%	26.7%
Spot Gold	USD	1,734.0	-2.8%	-6.0%	-4.5%	-8.5%	5.4%
Currency	Base Currency	Last	1Week	1 Month	3 Month	YTD	1 Year
Dollar Index		90.88	0.6%	0.3%	-1.2%	1.3%	-7.7%
EURUSD	1 EUR in USD	1.21	-0.4%	-0.3%	1.4%	-1.8%	9.8%
USDJPY	1 USD in JPY	106.57	1.1%	2.4%	2.2%	3.3%	-2.8%
USDCNY	1 USD in CNY	6.47	-0.2%	-0.2%	-1.5%	-0.8%	-7.6%
USDTHB	1 USD in THB	30.44	1.4%	1.5%	0.5%	1.6%	-3.9%
			Change (bps)				
Treasury Yield	Currency	Last (%)	1Week	1 Month	3 Month	YTD	1 Year
US 2Y Yield	USD	0.13	2	1	-3	1	-93
US 5Y Yield	USD	0.73	16	32	34	36	-34
US 10Y Yield	USD	1.40	7	39	52	48	14
TH 2Y Yield	THB	0.60	10	17	9	23	-19
TH 5Y Yield	THB	1.02	18	33	26	43	19
TH 10Y Yield	THB	1.79	32	48	-5	47	74
			Flow (THBmn)				
Cummulative Net Buy	Currency		1Week	1 Month	3 Month	YTD	1 Year
Foreigners	THB		-15,011	-29,173	-32,501	-29,601	-258,280
Local Institution	THB		-6,049	-19,498	-47,731	-30,069	15,938
Retail Investors	THB		22,855	49,440	78,678	58,169	228,844
Propreitary	THB		-1,796	-770	1,554	1,501	13,498

แหล่งที่มา: Bloomberg

คำปฏิเสธข้อเรียกร้อง (DISCLAIMER)

เอกสารฉบับนี้จัดทำขึ้นโดยบริษัท เมืองไทยประกันชีวิต จำกัด (มหาชน) ("บริษัท") ข้อมูลที่ปรากฏในเอกสารฉบับนี้จัดทำโดยอาศัยข้อมูลที่จัดทำมาจากแหล่งที่เชื่อหรือควรเชื่อว่ามีที่น่าเชื่อถือ และ/หรือถูกต้อง อย่างไรก็ตาม บริษัทไม่ยืนยันและไม่รับรองถึงความครบถ้วน สมบูรณ์หรือถูกต้องของข้อมูลดังกล่าว และไม่ได้ประกันราคาหรือผลตอบแทนของหลักทรัพย์ที่ปรากฏข้างต้น แม้ว่าข้อมูลดังกล่าวจะปรากฏข้อความที่อาจเป็นหรืออาจตีความว่าเป็นเช่นนั้นได้ บริษัทจึงไม่รับผิดชอบต่อการนำเอาข้อมูล ข้อความ ความเห็น และ/หรือบทสรุปที่ปรากฏในเอกสารฉบับนี้ไปใช้ไม่ว่ากรณีใดๆ ข้อมูลและความเห็นที่ปรากฏอยู่ในเอกสารฉบับนี้ มิได้ประสงค์จะชี้ชวน เสนอแนะ หรือจูงใจให้ซื้อหรือขายหลักทรัพย์ที่ปรากฏในเอกสารฉบับนี้ และข้อมูลอาจมีการแก้ไขเพิ่มเติมเปลี่ยนแปลงโดยมีต้องแจ้งให้ทราบล่วงหน้า บริษัทขอสงวนสิทธิ์ในข้อมูลที่ปรากฏในเอกสารนี้ ห้ามมิให้ผู้ใดใช้ประโยชน์ ทำซ้ำ ดัดแปลง นำออกแสดง ทำให้ปรากฏ หรือเผยแพร่ต่อสาธารณชน ไม่ว่าด้วยประการใดๆ ซึ่งข้อมูลในเอกสารนี้ ไม่ว่าทั้งหมดหรือบางส่วน เว้นแต่ได้รับอนุญาตเป็นหนังสือจากบริษัทเป็นการล่วงหน้า ในการซื้อหรือขายหลักทรัพย์ย่อมมีความเสี่ยง ผู้ลงทุนควรทำความเข้าใจอย่างถ่องแท้ต่อลักษณะของหลักทรัพย์แต่ละประเภท และควรศึกษาข้อมูลของบริษัทที่ออกหลักทรัพย์และข้อมูลอื่นใดที่เกี่ยวข้องก่อนตัดสินใจลงทุน

ข้อมูลผลตอบแทนของกองทุนเป็นข้อมูลจากแหล่งที่มาที่น่าเชื่อถือ อย่างไรก็ตาม บริษัทและบริษัทที่จัดทำแหล่งข้อมูลนี้อ้างอิง มีอาจรับประกันความถูกต้องครบถ้วนของข้อมูลดังกล่าวได้ ในการใช้ข้อมูลจึงต้องใช้ความระมัดระวังด้วยวิจารณญาณของตนเองและรับผิดชอบในความเสียหายต่างๆ ที่อาจเกิดขึ้น โดยสามารถตรวจสอบข้อมูลผลตอบแทนจากบริษัทที่ออกหลักทรัพย์ดังกล่าว ทั้งนี้ ผลการดำเนินงานในอดีตของกองทุน มิได้เป็นสิ่งยืนยันถึงผลการดำเนินงานในอนาคต ควรทำความเข้าใจลักษณะกองทุน เงื่อนไขผลตอบแทนและความเสี่ยงก่อนตัดสินใจลงทุน