

สรุปข่าวสำคัญในรอบสัปดาห์

8 - 12 มีนาคม 2564

ไทยเตรียมเปิดรับนักท่องเที่ยวจากกลุ่มประเทศความเสี่ยงระดับกลาง

รมว.กระทรวงการท่องเที่ยวและกีฬาเตรียมเสนอให้ศบค.เปิดรับนักท่องเที่ยวจากกลุ่มประเทศความเสี่ยงระดับกลางราว 70 ประเทศเพิ่มเติมจากกลุ่มเสี่ยงต่ำ เริ่มตั้งแต่วันที่ 1 เม.ย. 64 ในพื้นที่ 6 จังหวัดที่เป็นเมืองท่องเที่ยว โดยมีข้อกำหนดว่าประชาชนในจังหวัดนั้นต้องได้รับการฉีดวัคซีนไม่ต่ำกว่า 70% ของจำนวนประชาชนทั้งหมด ได้แก่ ชลบุรี เชียงใหม่ ภูเก็ต กระบี่ พังงา และสุราษฎร์ธานี โดยนักท่องเที่ยวกลุ่มดังกล่าวจะต้องได้รับการฉีดวัคซีนป้องกันโควิด-19 โดยผู้ที่ฉีดครบ 2 โดส จะต้องกักตัว 7 วัน ส่วนกลุ่มที่ไม่ได้รับการฉีดวัคซีนจะต้องกักตัว 10 วันในบริเวณโรงแรม จึงจะสามารถท่องเที่ยวในจังหวัดอื่นได้

วัคซีนป้องกันโควิด-19 ของบริษัทจอห์นสันแอนด์จอห์นสันได้รับอนุมัติให้ใช้ในยุโรป

สหภาพยุโรปได้อนุมัติการใช้วัคซีนป้องกันโควิด-19 ที่ผลิตโดยบริษัทจอห์นสันแอนด์จอห์นสัน ซึ่งเป็นการอนุมัติวัคซีนลำดับที่ 4 หลังจากวัคซีนของบริษัทไฟเซอร์ไบออนเทค โมเดอร์นา และแอสตราเซนเนกา จุดเด่นของวัคซีนดังกล่าว คือการใช้งานโดยฉีดเพียง 1 โดส สามารถเก็บรักษาได้ในอุณหภูมิตู้เย็นปกติ และมีประสิทธิภาพในการป้องกันโควิด-19 เท่ากับ 72% ในเบื้องต้นสหภาพยุโรปได้สั่งซื้อวัคซีนจากบริษัทจอห์นสันแอนด์จอห์นสันจำนวน 200 ล้านโดส เพื่อแจกจ่ายให้กับประชาชน

ที่มา: กรุงเทพธุรกิจ, CNBC

สรุปภาวะตลาด

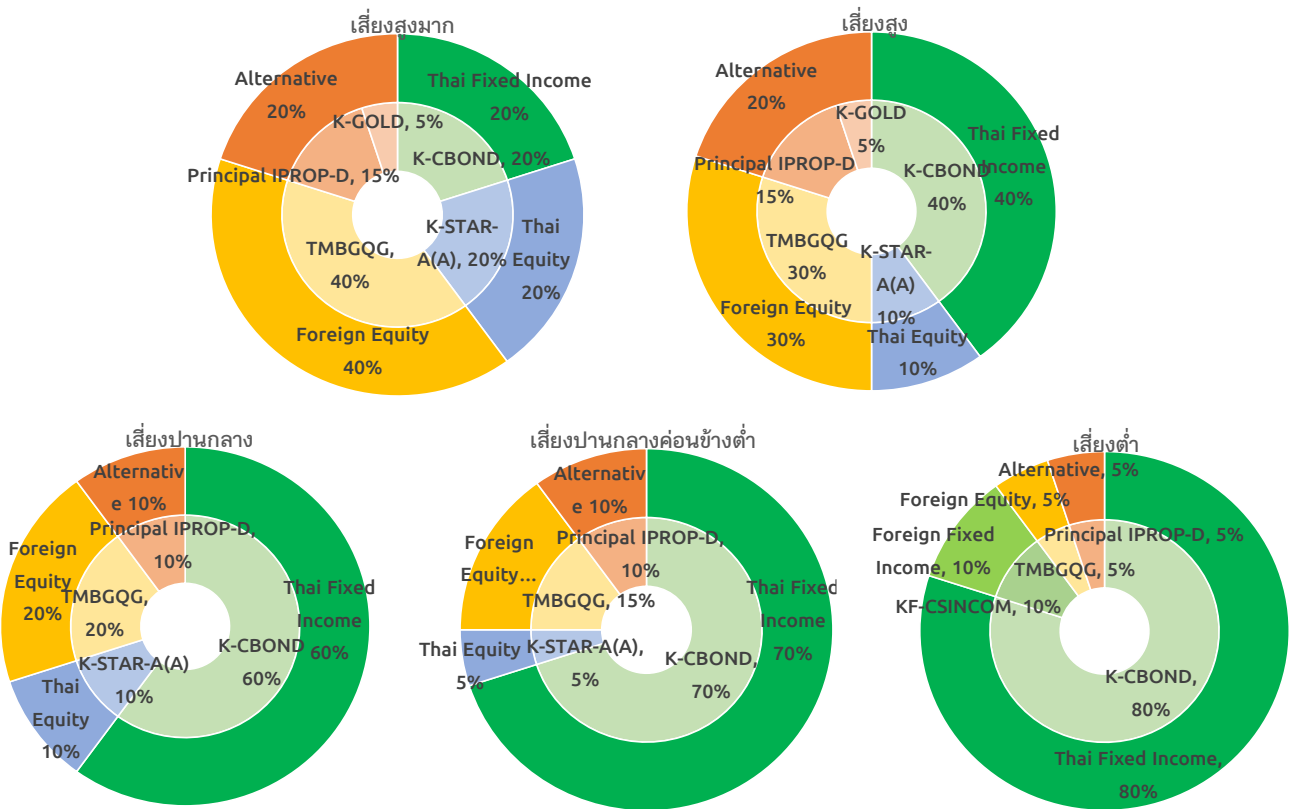
Asset Allocation	Underweight	Neutral	Overweight	มุมมองการลงทุน
	Cash			
Global Equity				● การกระตุ้นเศรษฐกิจยังดีต่อหุ้นในระยะกลางถึงยาว แต่ระยะสั้นอาจมีความเสี่ยงเนื่องจากตลาดรับรู้ข่าวดีไปมากแล้ว
Thai Equity				● เศรษฐกิจไทยยังฟื้นตัวต่อเนื่อง รอการเปิดรับนักท่องเที่ยว คู่กับการปรับตัวขึ้นของคาดการณ์กำไร
Global Fixed Income				● ช่วงสั้น Yield ปรับตัวสูงขึ้น จากความกังวลเรื่องอัตราเงินเฟ้อ ส่วน credit spread ยังอยู่ในระดับราคาแพง
Thai Fixed Income				● แนวโน้ม Yield ไทยปรับตัวตาม US Yield สำหรับ Credit spread หุ้นกู้คุณภาพดีมีโอกาสปรับตัวลงต่อ
Property				● ราคาอยู่ในโซน Valuation ถูก น่าสนใจซื้อลงทุนระยะยาว เงินปันผลอยู่ในระดับที่สูงกว่า 5%
Gold				● เน้นลงทุนระยะยาวเพื่อช่วยกระจายความเสี่ยงในภาวะตลาดหุ้นผันผวน

ในสัปดาห์ที่ผ่านมา ดัชนีหุ้นไทย (SET index) ปรับตัวขึ้น 2.22% จากแนวโน้มการผ่อนคลายมาตรการล็อกดาวน์ของศบค.และแผนเตรียมพร้อมการเปิดรับนักท่องเที่ยวต่างชาติ ด้านหุ้นโลก (MSCI ACWI) ปรับตัวขึ้น 2.58% ตอรับมาตรการกระตุ้นเศรษฐกิจวงเงิน 1.9 ล้านล้านดอลลาร์สหรัฐฯ

จากการเร่งออกมาตรการทางการคลังเพื่อกระตุ้นเศรษฐกิจสหรัฐฯภายใต้การนำของนายโจ ไบเดน และการเริ่มฉีดวัคซีนต้านโควิด-19 ในหลายประเทศ จะเป็นปัจจัยสนับสนุนหลักต่อการฟื้นตัวของเศรษฐกิจโลกและผลประกอบการของบริษัทจดทะเบียนที่เริ่มมีทิศทางดีขึ้นต่อเนื่อง เราจึงยังมีมุมมองเชิงบวกต่อการลงทุนในสินทรัพย์เสี่ยง และคงคำแนะนำหุ้นโลกเป็น Slightly Overweight สำหรับระยะกลางถึงยาว และปรับขึ้นมุมมองหุ้นไทยจาก Neutral เป็น Slightly Overweight ตามการฟื้นตัวของเศรษฐกิจโลก และโอกาสเปิดรับนักท่องเที่ยวในปีนี้อุดดีขึ้น โดยเฉพาะจากการฉีดวัคซีนป้องกันโควิดที่เพิ่มจำนวนสูงขึ้นเรื่อยๆ ด้านตราสารหนี้ต่างประเทศ เราให้คำแนะนำ Slightly Underweight เนื่องจาก Credit Spread ปรับตัวลงมามากแล้ว โอกาสสำหรับ upside จึงค่อนข้างจำกัด ในขณะที่ยังให้ตราสารหนี้ไทยเป็น Neutral เนื่องจาก Credit spread ยังไม่ได้ปรับตัวลงมากเท่ากับช่วงก่อนโควิด-19 ในขณะที่คงคำแนะนำ Slightly Overweight ต่อกลุ่มกองทุนอสังหาริมทรัพย์ (Property fund) จากอัตราการจ่ายเงินปันผลที่น่าสนใจที่สูงกว่าระดับ 5% อย่างไรก็ตาม นักลงทุนสามารถเลือกลงทุนตามพอร์ตโฟลิโอที่บริษัทแนะนำเพื่อลดความผันผวน และสร้างโอกาสในการรับผลตอบแทนที่ดีในระยะยาว **เราจึงยังคงแนะนำให้เน้นการลงทุนแบบพอร์ตโฟลิโอที่มีการกระจายการลงทุนในหลากหลายสินทรัพย์เพื่อลดความผันผวนโดยรวม ในภาวะที่ตลาดเงินตลาดทุนกำลังอยู่ในภาวะผันผวนสูง**



ตัวอย่างพอร์ตโฟลิโอแนะนำสำหรับผู้ลงทุนแต่ละระดับความเสี่ยง



ผลการดำเนินงานของตัวอย่างพอร์ตโฟลิโอตามระดับความเสี่ยง

ระดับความเสี่ยงของ ตัวอย่างพอร์ตโฟลิโอ	ผลการดำเนินงานย้อนหลัง				
	3 เดือน	6 เดือน	ตั้งแต่ต้นปี	1 ปี	3 ปี (ต่อปี)
เสี่ยงสูงมาก	2.6%	3.9%	0.5%	14.5%	2.8%
เสี่ยงสูง	1.6%	2.7%	-0.1%	9.8%	4.8%
เสี่ยงปานกลาง	1.6%	3.3%	0.2%	10.4%	4.5%
เสี่ยงปานกลางค่อนข้างต่ำ	1.0%	2.6%	-0.1%	7.6%	4.2%
เสี่ยงต่ำ	0.4%	1.7%	-0.4%	4.6%	3.2%

ข้อมูล ณ 28/02/2564

- ตัวอย่างพอร์ตโฟลิโอแต่ละระดับความเสี่ยง มีการกระจายลงทุนในหลากหลายสินทรัพย์ในสัดส่วนที่แตกต่างกัน เพื่อให้สอดคล้องกับระดับความเสี่ยงของแต่ละพอร์ตโฟลิโอ ภายใต้สมมติฐานที่ผู้จัดทำ ใช้ข้อมูลที่เกิดขึ้นในอดีต รวมถึงการประเมินสภาวะทางเศรษฐกิจที่จะเปลี่ยนแปลงไปในอนาคตระยะ 10 ปีข้างหน้า เพื่อใช้ในการจัดทำตัวอย่างพอร์ตโฟลิโอด้วยวิธี Mean-Variance อย่างไรก็ดี ตัวอย่างพอร์ตโฟลิโอไม่มีการรับประกันผลการดำเนินงานหรือผลตอบแทน และมีได้รับประกันว่าผู้ลงทุนจะได้รับผลตอบแทนที่คาดหวังตามที่แสดงไว้ นอกจากนี้ผลการดำเนินงานในอดีตของตัวอย่างพอร์ตโฟลิโอแนะนำ มิได้เป็นสิ่งยืนยันถึงผลการดำเนินงานในอนาคต ผู้ลงทุนควรศึกษาข้อมูลสำคัญของกองทุนโดยเฉพาะนโยบายการลงทุน ความเสี่ยง และผลการดำเนินงานของกองทุน ทั้งนี้ผู้ลงทุนอาจมีความเสี่ยงจากอัตราแลกเปลี่ยน เนื่องจากการป้องกันความเสี่ยงขึ้นอยู่กับดุลพินิจของผู้จัดการกองทุน
- สำหรับผลการดำเนินงานในระยะที่ต่ำกว่า 1 ปี เป็นผลตอบแทนแบบตามช่วงระยะเวลา (Holding period return)

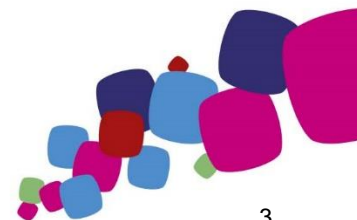


ผลการดำเนินงานของกองทุน จากตัวอย่างพอร์ตโฟลิโอตามระดับความเสี่ยง

ประเภทสินทรัพย์	ชื่อกองทุน	ผลการดำเนินงานย้อนหลัง				
		3 เดือน	6 เดือน	ตั้งแต่ต้นปี	1 ปี	3 ปี (ต่อปี)
Money Market	K-CASH	0.06%	0.14%	0.04%	0.37%	0.99%
Fixed Income	K-CBOND	-0.03%	0.77%	-0.28%	-0.07%	1.65%
Foreign Fixed Income	KF-CSINCOM	0.47%	3.65%	-0.23%	6.22%	2.94%
Thai Equity	K-STAR	6.44%	22.87%	11.90%	42.72%	-1.40%
Global Equity	TMBGQG	5.52%	12.89%	2.98%	38.15%	11.23%
Property Fund	PRINCIPAL iPROP	-1.18%	-4.91%	-2.15%	-7.11%	2.89%
Gold	K-GOLD	-8.39%	-12.41%	-8.99%	3.13%	6.77%

ข้อมูล ณ 12/03/2564

คำเตือน: ผลการดำเนินงานในอดีตของกองทุนรวมมิได้เป็นสิ่งยืนยันถึงผลการดำเนินงานในอนาคต



ข้อมูลตลาด

ข้อมูล ณ วันที่ 12/03/2564

Global Indices	Currency	Last	1Week	Return (%)			
				1 Month	3 Month	YTD	1 Year
DOW JONES	USD	32,778.6	4.07%	4.27%	9.01%	7.79%	54.61%
S&P 500	USD	3,943.3	2.64%	0.86%	7.37%	5.66%	58.96%
NASDAQ	USD	13,319.9	3.09%	-4.67%	7.95%	3.50%	84.95%
Euro Stoxx50	EUR	3,833.4	4.46%	5.07%	8.83%	7.33%	50.61%
Euro Stoxx600	EUR	423.1	3.52%	3.32%	7.61%	5.70%	43.45%
FTSE 100	GBP	6,761.5	1.97%	3.63%	2.45%	3.14%	29.10%
NIKKEI	JPY	29,717.8	2.96%	0.52%	11.07%	8.28%	60.12%
Topix	JPY	1,951.1	2.89%	1.05%	9.84%	8.11%	46.93%
HANG SENG	HKD	28,739.7	-1.23%	-4.32%	8.82%	5.87%	18.23%
CSI 300	CNY	5,146.4	-2.21%	-11.39%	4.17%	0.64%	30.26%
S&P/ASX 200	AUD	6,766.8	0.83%	-1.31%	1.25%	1.26%	27.56%
Straits Times	SGD	3,095.2	2.70%	5.79%	9.57%	7.88%	15.55%
MSCI ACWI	USD	674.5	2.58%	-0.53%	6.88%	4.52%	57.40%
MSCI WORLD	USD	2,807.2	2.88%	0.23%	6.80%	4.51%	58.02%
MSCI EUROPE	EUR	140.3	3.44%	3.48%	7.46%	5.86%	42.29%
MSCI EM	USD	1,348.2	0.66%	-5.25%	7.42%	4.59%	52.66%
MSCI Asia Pacific Ex Japan	USD	693.8	0.30%	-5.20%	7.83%	4.82%	51.79%
MSCI CHINA	HKD	113.0	-0.63%	-11.39%	7.03%	4.62%	46.63%
SET	Currency	Last	1Week	1 Month	3 Month	YTD	1 Year
Set Index	THB	1,568.2	2.22%	3.38%	5.77%	8.20%	40.66%
Set50 Index	THB	973.2	2.05%	2.41%	1.53%	6.89%	33.91%
Set100 Index	THB	2,197.7	1.99%	2.75%	3.08%	7.89%	37.35%
Thai Property Fund Index	THB	175.4	7.97%	8.33%	-1.35%	1.07%	-13.79%
Commodities	Currency	Last	1Week	1 Month	3 Month	YTD	1 Year
NYMEX WTI Crude	USD	65.6	-0.7%	11.8%	44.1%	35.6%	108.3%
ICE Brent Crude	USD	69.2	-0.2%	12.6%	37.8%	34.8%	108.4%
Spot Gold	USD	1,727.1	1.6%	-6.3%	-6.0%	-8.8%	9.6%
Currency	Base Currency	Last	1Week	1 Month	3 Month	YTD	1 Year
Dollar Index		91.68	-0.3%	1.4%	0.9%	2.2%	-5.9%
EURUSD	1 EUR in USD	1.20	0.3%	-1.4%	-1.5%	-2.8%	6.9%
USDJPY	1 USD in JPY	109.03	0.7%	4.2%	4.6%	5.7%	4.2%
USDCNY	1 USD in CNY	6.51	0.6%	0.8%	-0.5%	-0.2%	-7.4%
USDTHB	1 USD in THB	30.66	0.9%	2.5%	2.1%	2.1%	-2.8%
Treasury Yield	Currency	Last (%)	1Week	1 Month	3 Month	YTD	1 Year
US 2Y Yield	USD	0.15	1	4	1	3	-33
US 5Y Yield	USD	0.84	4	39	45	47	24
US 10Y Yield	USD	1.62	6	50	72	70	82
TH 2Y Yield	THB	0.61	-2	14	16	24	-10
TH 5Y Yield	THB	1.12	4	36	45	54	29
TH 10Y Yield	THB	1.96	7	57	-5	64	99
Cummulative Net Buy	Currency	1Week	1 Month	3 Month	YTD	1 Year	
Foreigners	THB	3,803	-8,654	-30,219	-22,272	-222,330	
Local Institution	THB	2,257	-11,087	-44,233	-23,769	18,140	
Retail Investors	THB	-4,636	18,916	73,832	43,635	184,892	
Propreitary	THB	-1,424	825	620	2,406	19,298	

แหล่งที่มา: Bloomberg

คำปฏิเสธข้อเรียกร้อง (DISCLAIMER)

เอกสารฉบับนี้จัดทำขึ้นโดยบริษัท เมืองไทยประกันชีวิต จำกัด (มหาชน) ("บริษัท") ข้อมูลที่ปรากฏในเอกสารฉบับนี้จัดทำโดยอาศัยข้อมูลที่จัดทำมาจากแหล่งที่เชื่อหรือควรเชื่อว่ามีที่น่าเชื่อถือ และ/หรือถูกต้อง อย่างไรก็ตาม บริษัทไม่ยืนยันและไม่รับรองถึงความครบถ้วน สมบูรณ์หรือถูกต้องของข้อมูลดังกล่าว และไม่ได้ประกันราคาหรือผลตอบแทนของหลักทรัพย์ที่ปรากฏข้างต้น แม้ว่าข้อมูลดังกล่าวจะปรากฏข้อความที่อาจเป็นหรืออาจตีความว่าเป็นเช่นนั้นได้ บริษัทจึงไม่รับผิดชอบต่อการนำเอาข้อมูล ข้อความ ความเห็น และ/หรือบทสรุปที่ปรากฏในเอกสารฉบับนี้ไปใช้ไม่ว่ากรณีใดๆ ข้อมูลและความเห็นที่ปรากฏอยู่ในเอกสารฉบับนี้ มิได้ประสงค์จะชี้ชวน เสนอแนะ หรือจูงใจให้ซื้อหรือขายหลักทรัพย์ที่ปรากฏในเอกสารฉบับนี้ และข้อมูลอาจมีการแก้ไขเพิ่มเติมเปลี่ยนแปลงโดยมีต้องแจ้งให้ทราบล่วงหน้า บริษัทขอสงวนสิทธิ์ในข้อมูลที่ปรากฏในเอกสารนี้ ห้ามมิให้ผู้ใดใช้ประโยชน์ ทำซ้ำ ดัดแปลง นำออกแสดง ทำให้ปรากฏ หรือเผยแพร่ต่อสาธารณชน ไม่ว่าด้วยประการใดๆ ซึ่งข้อมูลในเอกสารนี้ ไม่ว่าทั้งหมดหรือบางส่วน เว้นแต่ได้รับอนุญาตเป็นหนังสือจากบริษัทเป็นการล่วงหน้า ในการซื้อหรือขายหลักทรัพย์ย่อมมีความเสี่ยง ผู้ลงทุนควรทำความเข้าใจอย่างถ่องแท้ต่อลักษณะของหลักทรัพย์แต่ละประเภท และควรศึกษาข้อมูลของบริษัทที่ออกหลักทรัพย์และข้อมูลอื่นใดที่เกี่ยวข้องก่อนตัดสินใจลงทุน

ข้อมูลผลตอบแทนของกองทุนเป็นข้อมูลจากแหล่งที่มาที่น่าเชื่อถือ อย่างไรก็ตาม บริษัทและบริษัทที่จัดทำแหล่งข้อมูลนี้อ้างอิง มีอาจรับประกันความถูกต้องครบถ้วนของข้อมูลดังกล่าวได้ ในการใช้ข้อมูลจึงต้องใช้ความระมัดระวังด้วยวิจรรย์ญาณของตนเองและรับผิดชอบในความเสียหายต่างๆ ที่อาจเกิดขึ้น โดยสามารถตรวจสอบข้อมูลผลตอบแทนจากบริษัทที่ออกหลักทรัพย์ดังกล่าว ทั้งนี้ ผลการดำเนินงานในอดีตของกองทุน มิได้เป็นสิ่งยืนยันถึงผลการดำเนินงานในอนาคต ควรทำความเข้าใจลักษณะกองทุน เงื่อนไขผลตอบแทนและความเสี่ยงก่อนตัดสินใจลงทุน