

สรุปข่าวสำคัญในรอบสัปดาห์

29 มีนาคม – 2 เมษายน 2564

เราเกี่ยวกับกันเฟส 3 เริ่มใช้สิทธิได้ในเดือนพ.ค. 64

การท่องเที่ยวแห่งประเทศไทย (ททท.) แถลงความคืบหน้าโครงการ เราเกี่ยวกับกัน เฟส 3 โดยให้ประชาชนสามารถเริ่มใช้สิทธิได้ในสัปดาห์แรกของเดือน พ.ค. 64 โดยมีรายละเอียด คือ เพิ่มสิทธิให้ประชาชนสามารถจองห้องพักโดยใช้ส่วนลดได้เป็นจำนวน 2 ล้านห้อง โดยส่วนลดดังกล่าวรัฐบาลจะช่วยจ่าย 40% แต่ไม่เกิน 3,000 บาท ต่อห้อง ต่อ 1 คืน เพื่อสนับสนุนการท่องเที่ยวภายในประเทศ

สหรัฐฯ แถลงรายละเอียดของโครงการกระตุ้นเศรษฐกิจรอบใหม่

ประธานาธิบดีโจ ไบเดน เสนอแผนในการกระตุ้นเศรษฐกิจรอบใหม่ ภายใต้โครงการชื่อ American Jobs Plan มูลค่ากว่า 2 ล้านล้านดอลลาร์สหรัฐฯ เพื่อกระตุ้นการจ้างงานให้กับชาวสหรัฐฯ ผ่านการพัฒนาโครงสร้างพื้นฐานภายในประเทศ การพัฒนาสถานีชาร์จรถยนต์ระบบไฟฟ้า การจัดการกับสภาวะอากาศที่เปลี่ยนแปลง และการพัฒนาระบบสาธารณสุขไปรษณีย์ ซึ่งแผนการดังกล่าวครอบคลุมไปถึงการใช้จ่ายในระยะเวลา 8 ปี แต่อย่างไรก็ตามคาดว่าแผนกระตุ้นเศรษฐกิจฉบับนี้อาจทำให้แนวโน้มการจัดเก็บภาษีเงินได้นิติบุคคลมากขึ้นเป็น 28% จากเดิมที่ระดับ 21%

ที่มา: กรุงเทพธุรกิจ, Reuters

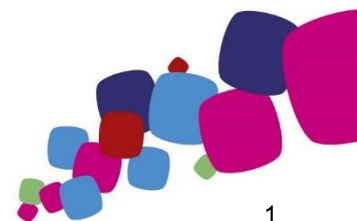
สรุปภาวะตลาด

Asset Allocation	Underweight	Neutral	Overweight	มุมมองการลงทุน
	Cash			
Global Equity				● การกระตุ้นเศรษฐกิจยังดีต่อหุ้นในระยะกลางถึงยาว แต่ระยะสั้นอาจมีความเสี่ยงเนื่องจากตลาดรับรู้ข่าวดีไปมากแล้ว
Thai Equity				● เศรษฐกิจไทยยังฟื้นตัวต่อเนื่อง รอการเปิดรับนักท่องเที่ยว คู่กับการปรับตัวของคาดการณ์กำไร
Global Fixed Income				● ช่วงสั้น Yield ปรับตัวสูงขึ้น จากความกังวลเรื่องอัตราเงินเฟ้อ ส่วน credit spread ยังอยู่ในระดับราคาแพง
Thai Fixed Income				● แนวโน้ม Yield ไทยปรับตัวตาม US Yield สำหรับ Credit spread หุ้นกู้คุณภาพดีมีโอกาสดึงตัวลงต่อ
Property				● ราคาอยู่ในโซน Valuation ถูก น่าสนใจซื้อลงทุนระยะยาว เงินปันผลอยู่ในระดับที่สูงกว่า 5%
Gold				● เน้นลงทุนระยะยาวเพื่อช่วยกระจายความเสี่ยงในภาวะตลาดหุ้นผันผวน

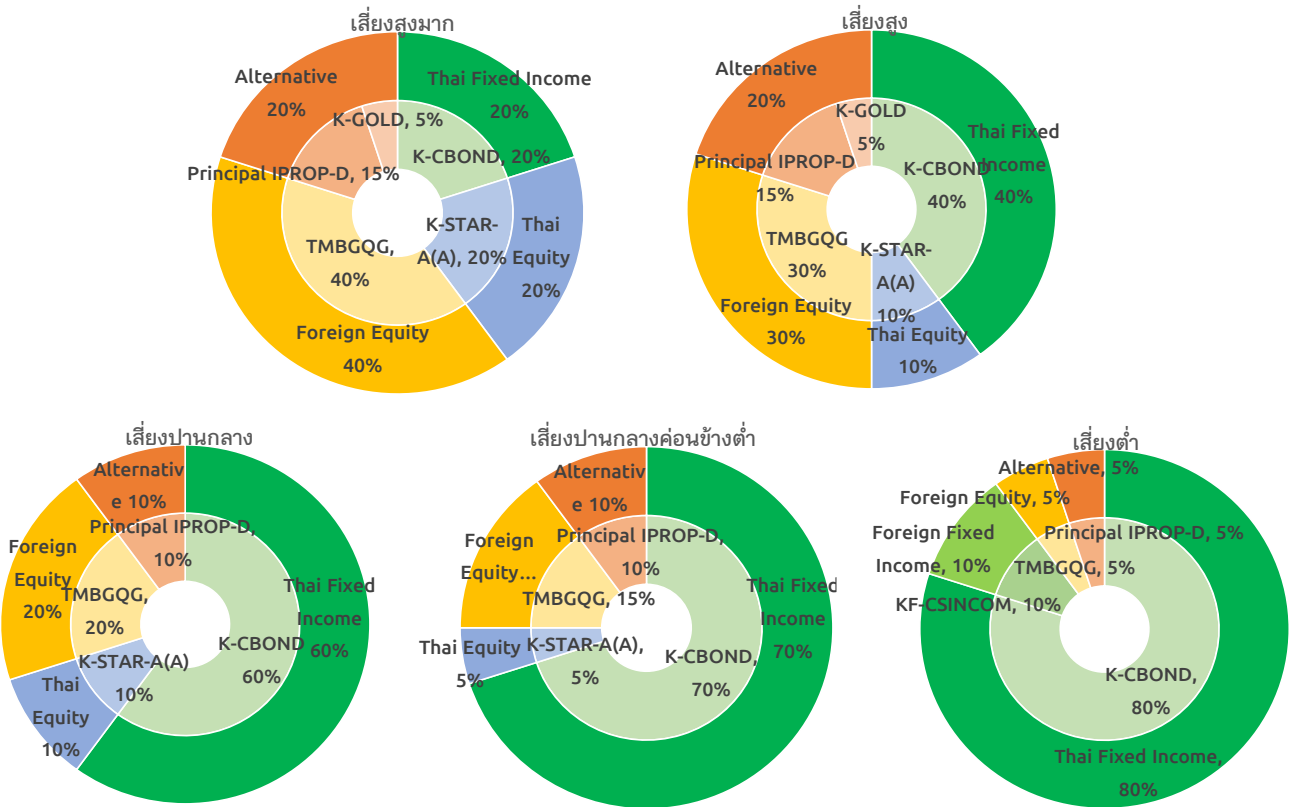
ในสัปดาห์ที่ผ่านมา ดัชนีหุ้นไทย (SET index) ปรับตัวขึ้น 1.61% ตามทิศทางตลาดหุ้นโลก และความชัดเจนของแผนในการเปิดรับนักท่องเที่ยว ด้านหุ้นโลก (MSCI ACWI) ปรับตัวขึ้น 2.60% จากการประกาศมาตรการกระตุ้นเศรษฐกิจฉบับใหม่ของสหรัฐฯ มูลค่าราว 2 ล้านล้านดอลลาร์สหรัฐฯ

จากการเร่งออกมาตรการทางการคลังเพื่อกระตุ้นเศรษฐกิจสหรัฐฯ ภายใต้การนำของนายโจ ไบเดน และการเริ่มฉีดวัคซีนด้านโควิด-19 ในหลายประเทศ จะเป็นปัจจัยสนับสนุนหลักต่อการฟื้นตัวของเศรษฐกิจโลกและผลประกอบการของบริษัทจดทะเบียนที่เริ่มมีทิศทางดีขึ้นต่อเนื่อง เราจึงยังมีมุมมองเชิงบวกต่อการลงทุนในสินทรัพย์เสี่ยง และคงคำแนะนำหุ้นโลกเป็น Slightly Overweight สำหรับระยะกลางถึงยาว และให้คำแนะนำหุ้นไทย เป็น Slightly Overweight ตามการฟื้นตัวของเศรษฐกิจโลก และโอกาสเปิดรับนักท่องเที่ยวในปีใหม่ที่ดูดีขึ้น โดยเฉพาะจากการฉีดวัคซีนป้องกันโควิดที่เพิ่มจำนวนสูงขึ้นเรื่อยๆ ด้านตราสารหนี้ต่างประเทศ เราให้คำแนะนำ Slightly Underweight เนื่องจาก Credit Spread ปรับตัวลงมามากแล้ว โอกาสสำหรับ upside จึงค่อนข้างจำกัด ในขณะที่ยังให้ตราสารหนี้ไทยเป็น Neutral เนื่องจาก Credit spread ยังไม่ได้ปรับตัวลงมาเท่ากับช่วงก่อนโควิด-19 ในขณะที่คงคำแนะนำ Slightly Overweight ต่อกลุ่มกองทุนอสังหาริมทรัพย์ (Property fund) จากอัตราการจัดสรรเงินปันผลที่น่าสนใจที่สูงกว่าระดับ 5% อย่างไรก็ตาม นักลงทุนสามารถเลือกลงทุนตามพอร์ตโฟลิโอที่บริษัทแนะนำเพื่อลดความผันผวน และสร้างโอกาสในการรับผลตอบแทนที่ดีในระยะยาว

เราจึงยังคงแนะนำให้เน้นการลงทุนแบบพอร์ตโฟลิโอที่มีการกระจายการลงทุนในหลากหลายสินทรัพย์เพื่อลดความผันผวนโดยรวมในภาวะที่ตลาดเงินตลาดทุนกำลังอยู่ในภาวะผันผวนสูง



ตัวอย่างพอร์ตโฟลิโอแนะนำสำหรับผู้ลงทุนแต่ละระดับความเสี่ยง



ผลการดำเนินงานของตัวอย่างพอร์ตโฟลิโอตามระดับความเสี่ยง

ระดับความเสี่ยงของ ตัวอย่างพอร์ตโฟลิโอ	ผลการดำเนินงานย้อนหลัง				
	3 เดือน	6 เดือน	ตั้งแต่ต้นปี	1 ปี	3 ปี (ต่อปี)
เสี่ยงสูงมาก	2.6%	3.9%	0.5%	14.5%	2.8%
เสี่ยงสูง	1.6%	2.7%	-0.1%	9.8%	4.8%
เสี่ยงปานกลาง	1.6%	3.3%	0.2%	10.4%	4.5%
เสี่ยงปานกลางค่อนข้างต่ำ	1.0%	2.6%	-0.1%	7.6%	4.2%
เสี่ยงต่ำ	0.4%	1.7%	-0.4%	4.6%	3.2%

ข้อมูล ณ 28/02/2564

- ตัวอย่างพอร์ตโฟลิโอแต่ละระดับความเสี่ยง มีการกระจายลงทุนในหลากหลายสินทรัพย์ในสัดส่วนที่แตกต่างกัน เพื่อให้สอดคล้องกับระดับความเสี่ยงของแต่ละพอร์ตโฟลิโอ ภายใต้สมมติฐานที่ผู้จัดทำ ใช้ข้อมูลที่เกิดขึ้นในอดีต รวมถึงการประเมินสภาวะทางเศรษฐกิจที่จะเปลี่ยนแปลงไปในอนาคตระยะ 10 ปีข้างหน้า เพื่อใช้ในการจัดทำตัวอย่างพอร์ตโฟลิโอด้วยวิธี Mean-Variance อย่างไรก็ดี ตัวอย่างพอร์ตโฟลิโอไม่มีการรับประกันผลการดำเนินงานหรือผลตอบแทน และมีได้รับประกันว่าผู้ลงทุนจะได้รับผลตอบแทนที่คาดหวังตามที่แสดงไว้ นอกจากนี้ผลการดำเนินงานในอดีตของตัวอย่างพอร์ตโฟลิโอแนะนำ มิได้เป็นที่ยืนยันถึงผลการดำเนินงานในอนาคต ผู้ลงทุนควรศึกษาข้อมูลสำคัญของกองทุนโดยเฉพาะนโยบายการลงทุน ความเสี่ยง และผลการดำเนินงานของกองทุน ทั้งนี้ผู้ลงทุนอาจมีความเสี่ยงจากอัตราแลกเปลี่ยน เนื่องจากการป้องกันความเสี่ยงขึ้นอยู่กับดุลพินิจของผู้จัดการกองทุน
- สำหรับผลการดำเนินงานในระยะที่ต่ำกว่า 1 ปี เป็นผลตอบแทนแบบตามช่วงระยะเวลา (Holding period return)

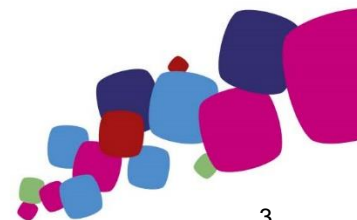


ผลการดำเนินงานของกองทุน จากตัวอย่างพอร์ตโฟลิโอตามระดับความเสี่ยง

ประเภทสินทรัพย์	ชื่อกองทุน	ผลการดำเนินงานย้อนหลัง				
		3 เดือน	6 เดือน	ตั้งแต่ต้นปี	1 ปี	3 ปี (ต่อปี)
Money Market	K-CASH	0.06%	0.14%	0.06%	0.34%	0.98%
Fixed Income	K-CBOND	0.06%	1.00%	0.06%	1.13%	1.71%
Foreign Fixed Income	KF-CSINCOM	-0.08%	4.24%	-0.08%	14.01%	2.92%
Thai Equity	K-STAR	11.67%	27.34%	11.67%	38.89%	-0.77%
Global Equity	TMBGQG	3.52%	10.72%	3.52%	54.07%	13.13%
Property Fund	PRINCIPAL iPROP	-0.32%	-0.90%	-0.32%	13.23%	3.33%
Gold	K-GOLD	-8.48%	-9.57%	-8.48%	6.48%	6.92%

ข้อมูล ณ 02/04/2564

คำเตือน: ผลการดำเนินงานในอดีตของกองทุนรวมมิได้เป็นสิ่งยืนยันถึงผลการดำเนินงานในอนาคต

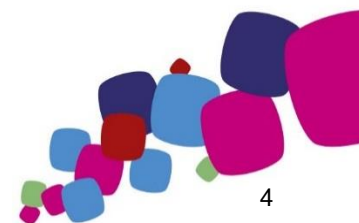


ข้อมูลตลาด

ข้อมูล ณ วันที่ 02/04/2564

		Return (%)					
Global Indices	Currency	Last	1Week	1 Month	3 Month	YTD	1 Year
DOW JONES	USD	33,153.2	1.64%	6.02%	9.29%	9.02%	54.82%
S&P 500	USD	4,019.9	2.82%	5.24%	7.86%	7.71%	59.08%
NASDAQ	USD	13,480.1	3.87%	3.71%	4.90%	4.74%	80.04%
Euro Stoxx50	EUR	3,946.0	2.96%	6.28%	11.07%	10.48%	46.77%
Euro Stoxx600	EUR	432.2	2.16%	4.55%	8.32%	7.99%	38.50%
FTSE 100	GBP	6,737.3	0.94%	0.93%	4.28%	2.77%	22.94%
NIKKEI	JPY	29,854.0	3.91%	1.00%	8.29%	8.29%	67.54%
Topix	JPY	1,971.6	0.82%	3.52%	8.38%	8.38%	48.26%
HANG SENG	HKD	28,938.7	3.72%	-3.15%	6.27%	6.60%	24.31%
CSI 300	CNY	5,161.6	4.77%	-5.33%	-0.95%	0.94%	38.21%
S&P/ASX 200	AUD	6,828.7	0.56%	0.16%	3.67%	2.19%	32.49%
Straits Times	SGD	3,181.7	1.27%	6.04%	11.88%	10.89%	29.70%
MSCI ACWI	USD	681.0	2.60%	2.75%	5.38%	5.54%	57.91%
MSCI WORLD	USD	2,841.9	2.41%	3.66%	5.64%	5.80%	57.61%
MSCI EUROPE	EUR	143.2	2.06%	4.47%	8.36%	8.03%	36.46%
MSCI EM	USD	1,338.2	3.87%	-2.89%	3.64%	3.82%	59.59%
MSCI Asia Pacific Ex Japan	USD	688.7	3.25%	-3.60%	4.01%	4.05%	59.54%
MSCI CHINA	HKD	111.3	4.98%	-6.29%	2.48%	3.03%	46.58%
SET	Currency	Last	1Week	1 Month	3 Month	YTD	1 Year
Set Index	THB	1,596.3	1.61%	3.43%	9.19%	10.14%	40.24%
Set50 Index	THB	976.1	1.50%	1.22%	5.64%	7.21%	27.14%
Set100 Index	THB	2,215.7	1.51%	1.81%	7.24%	8.77%	32.48%
Thai Property Fund Index	THB	172.7	-0.36%	7.41%	-0.13%	-0.46%	-1.25%
Commodities	Currency	Last	1Week	1 Month	3 Month	YTD	1 Year
NYMEX WTI Crude	USD	61.5	4.9%	0.3%	28.0%	27.0%	142.7%
ICE Brent Crude	USD	64.9	4.7%	1.2%	25.2%	26.3%	116.6%
Spot Gold	USD	1,728.9	0.1%	1.0%	-8.9%	-8.7%	7.1%
Currency	Base Currency	Last	1Week	1 Month	3 Month	YTD	1 Year
Dollar Index		93.02	0.2%	2.3%	3.4%	3.7%	-7.1%
EURUSD	1 EUR in USD	1.18	0.0%	-2.5%	-3.7%	-4.4%	8.3%
USDJPY	1 USD in JPY	110.69	1.4%	3.4%	7.2%	7.3%	2.6%
USDCNY	1 USD in CNY	6.57	0.3%	1.5%	0.6%	0.7%	-7.3%
USDTHB	1 USD in THB	31.28	0.7%	3.2%	4.2%	4.2%	-5.6%
		Change (bps)					
Treasury Yield	Currency	Last (%)	1Week	1 Month	3 Month	YTD	1 Year
US 2Y Yield	USD	0.19	5	5	7	7	-4
US 5Y Yield	USD	0.98	14	25	62	61	60
US 10Y Yield	USD	1.72	9	24	81	80	112
TH 2Y Yield	THB	0.45	-1	-17	7	8	-39
TH 5Y Yield	THB	0.94	-10	-13	35	35	-19
TH 10Y Yield	THB	1.96	7	9	-5	63	36
		Flow (THBmn)					
Cummulative Net Buy	Currency	1Week	1 Month	3 Month	YTD	1 Year	
Foreigners	THB	1,706	-997	-30,519	-30,008	-179,039	
Local Institution	THB	4,621	6,740	-21,504	-22,416	-15,033	
Retail Investors	THB	-6,808	-9,067	48,784	48,268	168,345	
Propreitary	THB	480	3,325	3,239	4,156	25,727	

แหล่งที่มา: Bloomberg



คำปฏิเสธข้อเรียกร้อง (DISCLAIMER)

เอกสารฉบับนี้จัดทำขึ้นโดยบริษัท เมืองไทยประกันชีวิต จำกัด (มหาชน) ("บริษัท") ข้อมูลที่ปรากฏในเอกสารฉบับนี้จัดทำโดยอาศัยข้อมูลที่จัดทำมาจากแหล่งที่เชื่อหรือควรเชื่อว่าจะมีความน่าเชื่อถือ และ/หรือถูกต้อง อย่างไรก็ตาม บริษัทไม่ยืนยันและไม่รับรองถึงความครบถ้วน สมบูรณ์หรือถูกต้องของข้อมูลดังกล่าว และไม่ได้ประกันราคาหรือผลตอบแทนของหลักทรัพย์ที่ปรากฏข้างต้น แม้ว่าข้อมูลดังกล่าวจะปรากฏข้อความที่อาจเป็นหรืออาจตีความว่าเป็นเช่นนั้นได้ บริษัทจึงไม่รับผิดชอบต่อการนำเอาข้อมูล ข้อความ ความเห็น และ/หรือบทสรุปที่ปรากฏในเอกสารฉบับนี้ไปใช้ไม่ว่ากรณีใดๆ ข้อมูลและความเห็นที่ปรากฏอยู่ในเอกสารฉบับนี้ มิได้ประสงค์จะชี้ชวน เสนอแนะ หรือจูงใจให้ซื้อหรือขายหลักทรัพย์ที่ปรากฏในเอกสารฉบับนี้ และข้อมูลอาจมีการแก้ไขเพิ่มเติมเปลี่ยนแปลงโดยมีต้องแจ้งให้ทราบล่วงหน้า บริษัทขอสงวนสิทธิ์ในข้อมูลที่ปรากฏในเอกสารนี้ ห้ามมิให้ผู้ใดใช้ประโยชน์ ทำซ้ำ ดัดแปลง นำออกแสดง ทำให้ปรากฏ หรือเผยแพร่ต่อสาธารณชน ไม่ว่าด้วยประการใดๆ ซึ่งข้อมูลในเอกสารนี้ ไม่ว่าทั้งหมดหรือบางส่วน เว้นแต่ได้รับอนุญาตเป็นหนังสือจากบริษัทเป็นการล่วงหน้า ในการซื้อหรือขายหลักทรัพย์ย่อมมีความเสี่ยง ผู้ลงทุนควรทำความเข้าใจอย่างถ่องแท้ต่อลักษณะของหลักทรัพย์แต่ละประเภท และควรศึกษาข้อมูลของบริษัทที่ออกหลักทรัพย์และข้อมูลอื่นใดที่เกี่ยวข้องก่อนตัดสินใจลงทุน

ข้อมูลผลตอบแทนของกองทุนเป็นข้อมูลจากแหล่งที่มาที่น่าเชื่อถือ อย่างไรก็ตาม บริษัทและบริษัทที่จัดทำแหล่งข้อมูลนี้อ้างอิง มีอาจรับประกันความถูกต้องครบถ้วนของข้อมูลดังกล่าวได้ ในการใช้ข้อมูลจึงต้องใช้ความระมัดระวังด้วยวิจารณญาณของตนเองและรับผิดชอบในความเสียหายต่างๆ ที่อาจเกิดขึ้น โดยสามารถตรวจสอบข้อมูลผลตอบแทนจากบริษัทที่ออกหลักทรัพย์ดังกล่าว ทั้งนี้ ผลการดำเนินงานในอดีตของกองทุน มิได้เป็นสิ่งยืนยันถึงผลการดำเนินงานในอนาคต ควรทำความเข้าใจลักษณะกองทุน เงื่อนไขผลตอบแทนและความเสี่ยงก่อนตัดสินใจลงทุน