

สรุปข่าวสำคัญในรอบสัปดาห์

12 - 16 เมษายน 2564

- ศบค.มีมติยกระดับพื้นที่ควบคุมโควิด-19 พร้อมยืนยันไม่มีการล็อกดาวน์**

ในการระบาดของโควิด-19 ระลอกที่ 3 ศูนย์บริหารสถานการณ์โควิด-19 (ศบค.) ได้ประกาศยกระดับพื้นที่ควบคุมสูงสุดสีแดงจำนวน 19 จังหวัดและพื้นที่ควบคุมสีส้มจำนวน 59 จังหวัด โดยมีรายละเอียด ได้แก่ การปิดสถานบันเทิง การปิดสถานศึกษาและโรงเรียนกวดวิชา ในส่วนของสถานที่ออกกำลังกาย ร้านอาหารรวมถึงห้างสรรพสินค้าสามารถเปิดบริการได้แต่มีเวลาเปิดที่เร็วขึ้น งดจัดกิจกรรมงานเลี้ยงสังสรรค์และห้ามจัดกิจกรรมรวมกลุ่มตั้งแต่ 50 คนขึ้นไป ทั้งนี้ยังไม่มีการประกาศเคอร์ฟิวและไม่มีการล็อกดาวน์ โดยจะบังคับใช้ 14 วัน นับตั้งแต่วันที่ 18 เม.ย.64 เป็นต้นไป

- ทำเนียบขาวประกาศแผนลงทุน 1,700 ล้านดอลลาร์สหรัฐฯ เพื่อรับมือโควิด-19 ที่กลายพันธุ์**

ศูนย์ควบคุมและป้องกันโรคสหรัฐฯ ประกาศว่าไวรัสที่แพร่ระบาดอยู่ในสหรัฐฯ เป็นไวรัสสายพันธุ์อังกฤษในสัดส่วนถึง 44% ของผู้ป่วยทั้งหมด ซึ่งการกลายพันธุ์ของไวรัสจะทำให้การแพร่กระจายสูงกว่าไวรัสสายพันธุ์ดั้งเดิมราว 50-70% ทำให้จำนวนผู้ติดเชื้อใหม่ยังคงเพิ่มขึ้นอย่างรวดเร็ว ด้วยเหตุนี้ทำเนียบขาวจึงได้เสนอแผนลงทุนมูลค่า 1,700 ล้านดอลลาร์สหรัฐฯ เพื่อเตรียมความพร้อมด้านสาธารณสุขตั้งแต่ระดับท้องถิ่น ระดับรัฐ และระดับประเทศ เพื่อรับมือกับไวรัสชนิดใหม่ที่อาจเกิดขึ้นในอนาคต รวมถึงการกลายพันธุ์ของโควิด-19 ที่กำลังระบาดในช่วงเวลานี้

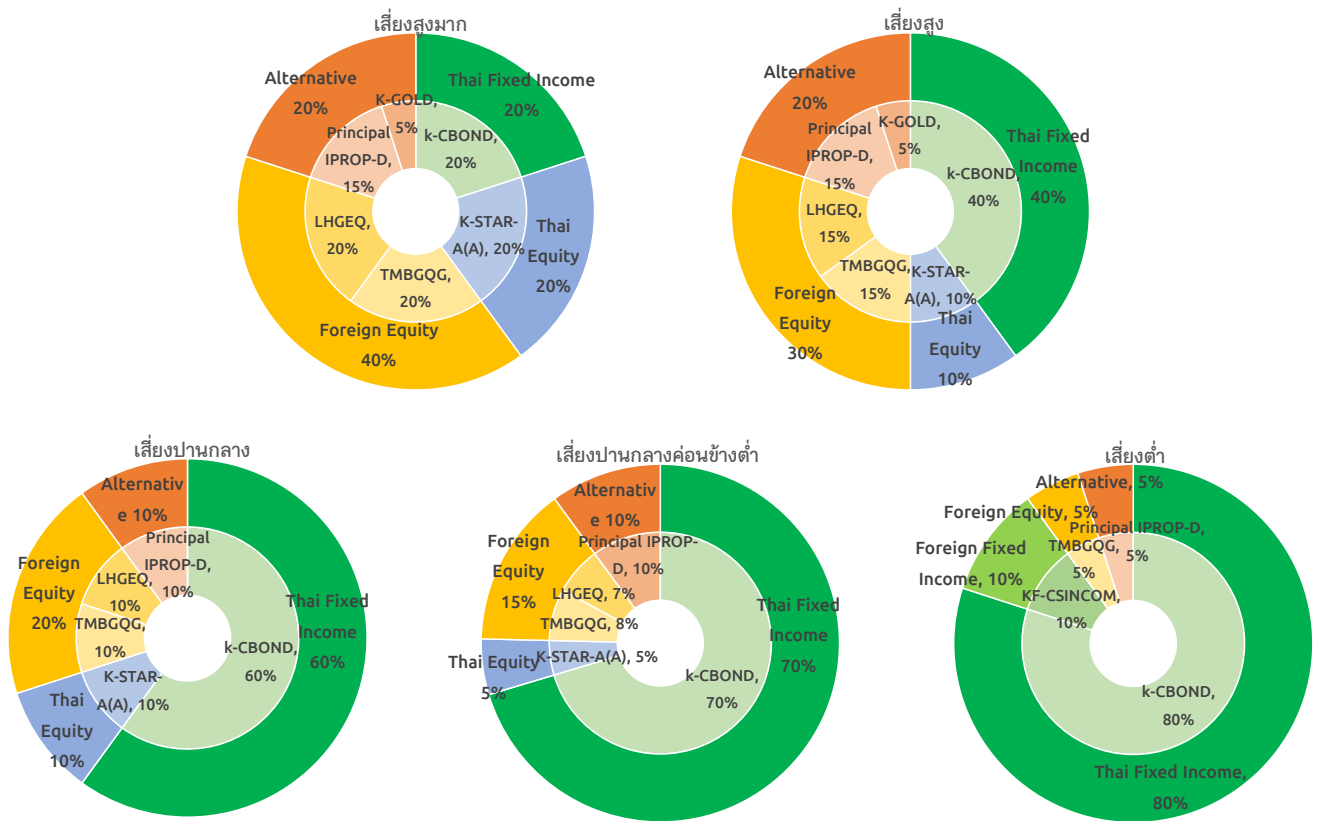
ที่มา: BBC Thai, VOA

สรุปภาวะตลาด

Asset Allocation	Underweight Neutral Overweight			มุมมองการลงทุน
	Cash			
Global Equity			←	• การกระตุ้นเศรษฐกิจยังดีต่อหุ้นในระยะกลางถึงยาว แต่ระยะสั้นอาจมีความผันผวน ราคาปรับตัวขึ้นค่อนข้างแพง
Thai Equity				• เศรษฐกิจไทยยังฟื้นตัวต่อเนื่อง วัคซีนเริ่มทยอยฉีด คาดการณ์กำไรเริ่มทยอยปรับขึ้น
Global Fixed Income				• Fed ยังคงผ่อนคลายทางการเงินเพื่อสนับสนุนการฟื้นตัว ส่วน credit spread ยังอยู่ในระดับราคาแพง
Thai Fixed Income				• แนวโน้ม Yield พันธบัตรอายุไม่เกิน 3 ปีค่อนข้างทรงตัว Credit spread หันกลับภาพดีมีโอกาสปรับตัวลดลง
Property				• ผลประกอบการมีแนวโน้มฟื้นตัวในปีี้ ตามการฟื้นตัวของเศรษฐกิจ เงินปันผลอยู่ในระดับประมาณ 5%
Gold				• เน้นลงทุนระยะยาวเพื่อช่วยกระจายความเสี่ยงในภาวะตลาดหุ้นผันผวน

- ในสัปดาห์ที่ผ่านมา ดัชนีหุ้นไทย (SET index) ปรับตัวลง 1.11% จากความกังวลในตัวเลขผู้ติดเชื้อโควิด-19 ที่เพิ่มขึ้นเป็นวงกว้างทั่วประเทศ ด้านหุ้นโลก (MSCI ACWI) ปรับตัวขึ้น 1.47% จากตัวเลขผลประกอบการของบริษัทจดทะเบียนในไตรมาสที่ 1 ออกมาดีกว่าที่ตลาดคาด สะท้อนการฟื้นตัวของเศรษฐกิจโลก
- จากการออกมาตรการเพื่อกระตุ้นเศรษฐกิจสหรัฐฯอย่างต่อเนื่อง ภายใต้การนำของนายโจ ไบเดน และการเริ่มฉีดวัคซีนต้านโควิด-19 ในหลายประเทศ จะเป็นปัจจัยสนับสนุนหลักต่อการฟื้นตัวของเศรษฐกิจโลกและผลประกอบการของบริษัทจดทะเบียนที่เริ่มมีทิศทางดีขึ้นต่อเนื่อง แต่อย่างไรก็ตามระดับราคาของหุ้นโลกได้ปรับตัวขึ้นมาในระดับที่ค่อนข้างแพง เราจึงปรับคำแนะนำหุ้นโลกลงเป็น Neutral ด้านหุ้นไทยนั้น เรายังคงคำแนะนำเป็น Slightly Overweight ตามการฟื้นตัวของเศรษฐกิจโลก และแผนในการเปิดรับนักท่องเที่ยวที่ชัดเจนในปีี้ รวมถึงการฉีดวัคซีนป้องกันโควิด-19 ที่เพิ่มจำนวนสูงขึ้นเรื่อยๆ ด้านตราสารหนี้ต่างประเทศ เราให้คำแนะนำ Slightly Underweight เนื่องจาก Credit Spread ปรับตัวลงมามากแล้ว โอกาสสำหรับ upside จึงค่อนข้างจำกัด ในขณะที่ยังให้ตราสารหนี้ไทยเป็น Neutral เนื่องจาก Credit spread ยังไม่ได้ปรับตัวลงมากเท่ากับช่วงก่อนโควิด-19 ในขณะที่ยังคงคำแนะนำ Slightly Overweight ต่อกลุ่มกองทุนอสังหาริมทรัพย์ (Property Fund) จากอัตราการจ่ายเงินปันผลที่น่าสนใจที่สูงกว่าระดับ 5% อย่างไรก็ตามอย่างไรก็ดี นักลงทุนสามารถเลือกลงทุนตามพอร์ตโฟลิโอที่บริษัทแนะนำเพื่อลดความผันผวน และสร้างโอกาสในการรับผลตอบแทนที่ดีในระยะยาว เรายังคงแนะนำให้เน้นการลงทุนแบบพอร์ตโฟลิโอที่มีการกระจายการลงทุนในหลากหลายสินทรัพย์เพื่อลดความผันผวนโดยรวมในภาวะที่ตลาดเงินตลาดทุนกำลังอยู่ในภาวะผันผวนสูง

ตัวอย่างพอร์ตโฟลิโอแนะนำสำหรับผู้ลงทุนแต่ละระดับความเสี่ยง



ผลการดำเนินงานของตัวอย่างพอร์ตโฟลิโอตามระดับความเสี่ยง

ระดับความเสี่ยงของ ตัวอย่างพอร์ตโฟลิโอ	ผลการดำเนินงานย้อนหลัง				
	3 เดือน	6 เดือน	ตั้งแต่ต้นปี	1 ปี	3 ปี (ต่อปี)
เสี่ยงสูงมาก	2.4%	9.1%	2.4%	28.3%	4.1%
เสี่ยงสูง	1.2%	6.4%	1.2%	20.6%	5.6%
เสี่ยงปานกลาง	1.5%	6.2%	1.5%	17.7%	5.2%
เสี่ยงปานกลางค่อนข้างต่ำ	0.9%	4.9%	0.9%	13.0%	4.7%
เสี่ยงต่ำ	0.1%	2.7%	0.1%	7.1%	3.4%

ข้อมูล ณ 31/03/2564

- ตัวอย่างพอร์ตโฟลิโอแต่ละระดับความเสี่ยง มีการกระจายลงทุนในหลากหลายสินทรัพย์ในสัดส่วนที่แตกต่างกัน เพื่อให้สอดคล้องกับระดับความเสี่ยงของแต่ละพอร์ตโฟลิโอ ภายใต้สมมติฐานที่ผู้จัดทำ ใช้ข้อมูลที่เกิดขึ้นในอดีต รวมถึงการประเมินสภาวะทางเศรษฐกิจที่จะเปลี่ยนแปลงไปในอนาคตระยะ 10 ปีข้างหน้า เพื่อใช้ในการจัดทำตัวอย่างพอร์ตโฟลิโอด้วยวิธี Mean-Variance อย่างไรก็ดี ตัวอย่างพอร์ตโฟลิโอไม่มีการรับประกันผลการดำเนินงานหรือผลตอบแทน และมีได้รับประกันว่าผู้ลงทุนจะได้รับผลตอบแทนที่คาดหวังตามที่แสดงไว้ นอกจากนี้ผลการดำเนินงานในอดีตของตัวอย่างพอร์ตโฟลิโอแนะนำ มิได้เป็นสิ่งยืนยันถึงผลการดำเนินงานในอนาคต ผู้ลงทุนควรศึกษาข้อมูลสำคัญของกองทุนโดยเฉพาะนโยบายการลงทุน ความเสี่ยง และผลการดำเนินงานของกองทุน ทั้งนี้ผู้ลงทุนอาจมีความเสี่ยงจากอัตราแลกเปลี่ยน เนื่องจากการป้องกันความเสี่ยงขึ้นอยู่กับดุลพินิจของผู้จัดการกองทุน
- สำหรับผลการดำเนินงานในระยะที่ต่ำกว่า 1 ปี เป็นผลตอบแทนแบบตามช่วงระยะเวลา (Holding period return)

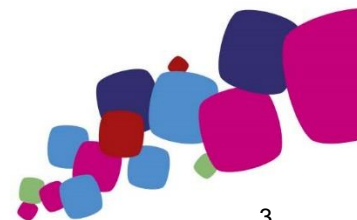


ผลการดำเนินงานของกองทุน จากตัวอย่างพอร์ตโฟลิโอตามระดับความเสี่ยง

ประเภทสินทรัพย์	ชื่อกองทุน	ผลการดำเนินงานย้อนหลัง				
		3 เดือน	6 เดือน	ตั้งแต่ต้นปี	1 ปี	3 ปี (ต่อปี)
Money Market	K-CASH	0.06%	0.13%	0.06%	0.33%	0.97%
Fixed Income	K-CBOND	0.11%	1.00%	0.10%	0.97%	1.72%
Foreign Fixed Income	KF-CSINCOM	0.43%	3.97%	0.40%	12.02%	3.11%
Thai Equity	K-STAR	4.90%	24.10%	8.36%	26.97%	-1.74%
Global Equity	TMBGQG	5.22%	10.63%	5.86%	43.23%	13.85%
Global Equity	LHGEQ	2.08%	17.90%	4.72%	67.24%	N/A
Property Fund	PRINCIPAL iPROP	-0.36%	0.08%	-1.17%	4.94%	2.85%
Gold	K-GOLD	-4.43%	-7.49%	-5.79%	1.69%	7.47%

ข้อมูล ณ 16/04/2564

คำเตือน: ผลการดำเนินงานในอดีตของกองทุนรวมมิได้เป็นสิ่งยืนยันถึงผลการดำเนินงานในอนาคต



ข้อมูลตลาด

ข้อมูล ณ วันที่ 16/04/2564

Global Indices	Currency	Last	Return (%)				
			1Week	1 Month	3 Month	YTD	1 Year
DOW JONES	USD	34,200.7	2.08%	3.59%	10.08%	12.47%	45.30%
S&P 500	USD	4,185.5	2.16%	5.32%	10.11%	12.15%	49.51%
NASDAQ	USD	14,052.3	1.61%	3.90%	7.50%	9.19%	64.69%
Euro Stoxx50	EUR	4,033.0	1.39%	4.76%	10.75%	12.92%	43.40%
Euro Stoxx600	EUR	442.5	1.29%	4.14%	7.40%	10.55%	36.18%
FTSE 100	GBP	7,019.5	1.11%	3.80%	3.20%	7.07%	24.72%
NIKKEI	JPY	29,683.4	-0.28%	-0.77%	3.43%	8.16%	53.88%
Topix	JPY	1,960.9	0.07%	-1.17%	4.68%	8.65%	37.87%
HANG SENG	HKD	28,969.7	-0.13%	-0.22%	1.66%	6.71%	20.67%
CSI 300	CNY	4,966.2	-1.37%	-2.64%	-9.22%	-2.88%	30.61%
S&P/ASX 200	AUD	7,063.5	0.92%	3.95%	5.18%	5.70%	30.41%
Straits Times	SGD	3,201.8	0.48%	2.96%	6.73%	11.59%	22.57%
MSCI ACWI	USD	704.9	1.47%	3.94%	6.56%	9.24%	50.61%
MSCI WORLD	USD	2,953.4	1.49%	4.48%	7.86%	9.95%	50.35%
MSCI EUROPE	EUR	146.5	1.18%	3.98%	7.29%	10.57%	34.65%
MSCI EM	USD	1,348.7	0.73%	0.44%	-1.61%	4.63%	52.42%
MSCI Asia Pacific Ex Japan	USD	695.8	1.21%	0.49%	-0.82%	5.13%	51.66%
MSCI CHINA	HKD	109.8	0.89%	-3.05%	-4.38%	1.69%	37.43%
SET	Currency	Last	1Week	1 Month	3 Month	YTD	1 Year
Set Index	THB	1,549.0	-1.11%	-1.14%	0.85%	6.87%	29.06%
Set50 Index	THB	946.5	-0.98%	-2.17%	-2.56%	3.96%	18.07%
Set100 Index	THB	2,148.9	-1.00%	-1.91%	-0.98%	5.49%	22.40%
Thai Property Fund Index	THB	166.6	-1.73%	-4.51%	0.55%	-4.00%	-12.40%
Commodities	Currency	Last	1Week	1 Month	3 Month	YTD	1 Year
NYMEX WTI Crude	USD	63.1	6.4%	-2.3%	18.6%	30.4%	217.7%
ICE Brent Crude	USD	66.8	5.6%	-1.8%	18.3%	30.1%	140.0%
Spot Gold	USD	1,776.5	1.9%	1.8%	-3.8%	-6.2%	3.4%
Currency	Base Currency	Last	1Week	1 Month	3 Month	YTD	1 Year
Dollar Index		91.56	-0.7%	0.1%	1.5%	2.1%	-8.5%
EURUSD	1 EUR in USD	1.20	0.7%	0.0%	-1.4%	-2.6%	10.5%
USDJPY	1 USD in JPY	108.80	-0.8%	0.0%	4.8%	5.4%	0.8%
USDCNY	1 USD in CNY	6.52	-0.5%	0.3%	0.7%	0.0%	-7.9%
USDTHB	1 USD in THB	31.22	-0.7%	1.4%	4.1%	4.2%	-4.4%
Treasury Yield	Currency	Last (%)	1Week	1 Month	3 Month	YTD	1 Year
US 2Y Yield	USD	0.16	1	3	2	4	-5
US 5Y Yield	USD	0.83	-3	3	35	46	47
US 10Y Yield	USD	1.58	-8	-6	45	66	95
TH 2Y Yield	THB	0.43	-1	-14	1	6	-22
TH 5Y Yield	THB	0.97	1	-16	26	39	9
TH 10Y Yield	THB	1.89	-3	-7	-5	57	56
Cummulative Net Buy	Currency	Flow (THBmn)					
		1Week	1 Month	3 Month	YTD	1 Year	
Foreigners	THB	269	725	-34,166	-27,649	-151,862	
Local Institution	THB	-5,130	-7,217	-32,922	-33,840	-37,227	
Retail Investors	THB	5,402	7,701	68,137	60,216	168,435	
Propreitary	THB	-541	-1,208	-1,050	1,273	20,653	

แหล่งที่มา: Bloomberg

คำปฏิเสธข้อเรียกร้อง (DISCLAIMER)

เอกสารฉบับนี้จัดทำขึ้นโดยบริษัท เมืองไทยประกันชีวิต จำกัด (มหาชน) ("บริษัท") ข้อมูลที่ปรากฏในเอกสารฉบับนี้จัดทำโดยอาศัยข้อมูลที่จัดทำมาจากแหล่งที่เชื่อหรือควรเชื่อว่าจะมีความน่าเชื่อถือ และ/หรือถูกต้อง อย่างไรก็ตาม บริษัทไม่ยืนยันและไม่รับรองถึงความครบถ้วน สมบูรณ์หรือถูกต้องของข้อมูลดังกล่าว และไม่ได้ประกันราคาหรือผลตอบแทนของหลักทรัพย์ที่ปรากฏข้างต้น แม้ว่าข้อมูลดังกล่าวจะปรากฏข้อความที่อาจเป็นหรืออาจตีความว่าเป็นเช่นนั้นได้ บริษัทจึงไม่รับผิดชอบต่อการนำเอาข้อมูล ข้อความ ความเห็น และ/หรือบทสรุปที่ปรากฏในเอกสารฉบับนี้ไปใช้ไม่ว่ากรณีใดๆ ข้อมูลและความเห็นที่ปรากฏอยู่ในเอกสารฉบับนี้ มิได้ประสงค์จะชี้ชวน เสนอแนะ หรือจูงใจให้ซื้อหรือขายหลักทรัพย์ที่ปรากฏในเอกสารฉบับนี้ และข้อมูลอาจมีการแก้ไขเพิ่มเติมเปลี่ยนแปลงโดยมีต้องแจ้งให้ทราบล่วงหน้า บริษัทขอสงวนสิทธิ์ในข้อมูลที่ปรากฏในเอกสารนี้ ห้ามมิให้ผู้ใดใช้ประโยชน์ ทำซ้ำ ดัดแปลง นำออกแสดง ทำให้ปรากฏ หรือเผยแพร่ต่อสาธารณชน ไม่ว่าด้วยประการใดๆ ซึ่งข้อมูลในเอกสารนี้ ไม่ว่าทั้งหมดหรือบางส่วน เว้นแต่ได้รับอนุญาตเป็นหนังสือจากบริษัทเป็นการล่วงหน้า ในการซื้อหรือขายหลักทรัพย์ย่อมมีความเสี่ยง ผู้ลงทุนควรทำความเข้าใจอย่างถ่องแท้ต่อลักษณะของหลักทรัพย์แต่ละประเภท และควรศึกษาข้อมูลของบริษัทที่ออกหลักทรัพย์และข้อมูลอื่นใดที่เกี่ยวข้องก่อนตัดสินใจลงทุน

ข้อมูลผลตอบแทนของกองทุนเป็นข้อมูลจากแหล่งที่มาที่น่าเชื่อถือ อย่างไรก็ตาม บริษัทและบริษัทที่จัดทำแหล่งข้อมูลนี้อ้างอิง มีอาจรับประกันความถูกต้องครบถ้วนของข้อมูลดังกล่าวได้ ในการใช้ข้อมูลจึงต้องใช้ความระมัดระวังด้วยวิจรรย์ญาณของตนเองและรับผิดชอบในความเสียหายต่างๆ ที่อาจเกิดขึ้น โดยสามารถตรวจสอบข้อมูลผลตอบแทนจากบริษัทที่ออกหลักทรัพย์ดังกล่าว ทั้งนี้ ผลการดำเนินงานในอดีตของกองทุน มิได้เป็นสิ่งยืนยันถึงผลการดำเนินงานในอนาคต ควรทำความเข้าใจลักษณะกองทุน เงื่อนไขผลตอบแทนและความเสี่ยงก่อนตัดสินใจลงทุน