

สรุปข่าวสำคัญในรอบสัปดาห์

19 - 23 เมษายน 2564

● **กกร.ปรับคาดการณ์ GDP ปี 64 ขยายตัวที่ระดับ 1.5-3%**

คณะกรรมการร่วมภาคเอกชน 3 สถาบัน (กกร.) ได้แก่ สภาหอการค้าแห่งประเทศไทย สภาอุตสาหกรรมแห่งประเทศไทย และสมาคมธนาคารไทย ปรับลดประมาณการเศรษฐกิจไทยปี 64 ขยายตัวได้ในกรอบ 1.5% ถึง 3.0% จากเดิมที่ 1.5-3.5% จากการระบาดระลอกใหม่ที่รุนแรงและมีระยะเวลายาวนานกว่าคาด โดยกกร.ให้ความเห็นว่ามีตัวแปรสำคัญที่ต้องเฝ้าติดตามคือการฉีดวัคซีนให้ได้ตามเป้าหมายและการใช้มาตรการเยียวยาเศรษฐกิจของรัฐบาลวงเงิน 2 แสนล้านบาทเป็นปัจจัยสนับสนุน อย่างไรก็ตาม ในกรณีที่ไม่มีมาตรการเยียวยาทางเศรษฐกิจ กกร.มองว่าเศรษฐกิจในปีนี้จะไม่ขยายตัว

● **ญี่ปุ่นเตรียมรับวัคซีนเพิ่มจากไฟเซอร์ คาดฉีดครบ 100% ในเดือน ก.ย. 64**

ญี่ปุ่นคาดว่าจะได้รับวัคซีนป้องกันโรคโควิด-19 จากบริษัทไฟเซอร์เพิ่มอีก 50 ล้านโดส หลังจากที่นายกรัฐมนตรีญี่ปุ่นได้มีการเจรจาขอให้ไฟเซอร์จัดหาวัคซีนเพิ่มมากขึ้น รวมทั้งได้แถลงในที่ประชุมรัฐสภาว่า รัฐบาลคาดว่าจะสามารถฉีดวัคซีนให้แก่ประชาชนทุกคนภายในสิ้นเดือนก.ย.ปีนี้ ในส่วนของข้อตกลงจัดซื้อวัคซีนกับไฟเซอร์และโมเดอร์มานั้น ญี่ปุ่นจะได้รับวัคซีน 144 ล้านโดสจากไฟเซอร์ และ 50 ล้านโดสจากโมเดอร์นา ซึ่งคาดว่าจะเพียงพอสำหรับฉีดให้กับประชาชนราว 110 ล้านคนในญี่ปุ่น

ที่มา: ประชาชาติ, Japantimes

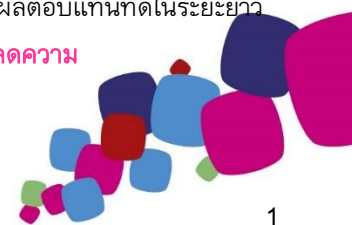
สรุปภาวะตลาด - ปรับมุมมองหุ้นไทยลงเป็น Neutral

Asset Allocation	Underweight	Neutral	Overweight	มุมมองการลงทุน
	Cash			
Global Equity				● การกระตุ้นเศรษฐกิจยังดีต่อหุ้นในระยะกลางถึงยาว แต่ระยะสั้นอาจมีความผันผวน ราคาปรับตัวขึ้นค่อนข้างแพง
Thai Equity			←	● เศรษฐกิจอาจฟื้นตัวได้ช้าลงจากการระบาดระลอกใหม่ และความล่าช้าในการฉีดวัคซีน แต่ส่งออกขยายตัวได้ดี ทำให้เศรษฐกิจอาจจะไม่ได้กระทบรุนแรงเท่ารอบแรก
Global Fixed Income				● Fed ยังคงผ่อนคลายทางการเงินเพื่อสนับสนุนการฟื้นตัว ส่วน credit spread ยังอยู่ในระดับราคาแพง
Thai Fixed Income				● แนวโน้ม Yield พันธบัตรอายุไม่เกิน 3 ปีค่อนข้างทรงตัว Credit spread หุ่นคู่คุณภาพดีมีโอกาสปรับตัวลงต่อ
Property				● ผลประกอบการมีแนวโน้มฟื้นตัวในปีนี้ ตามการฟื้นตัวของเศรษฐกิจ เงินปันผลอยู่ในระดับประมาณ 5%
Gold				● เน้นลงทุนระยะยาวเพื่อช่วยกระจายความเสี่ยงในภาวะตลาดหุ้นผันผวน

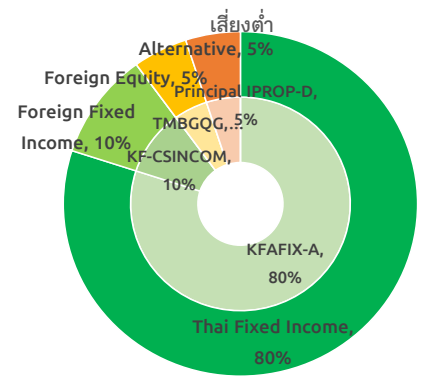
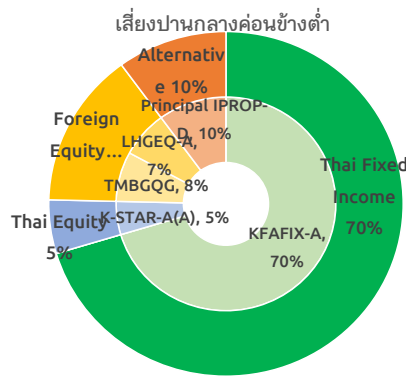
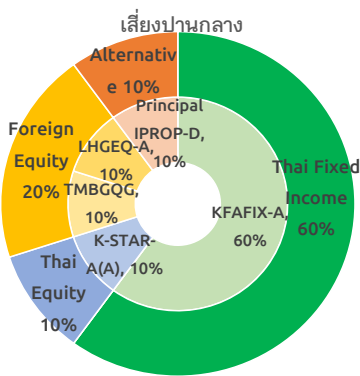
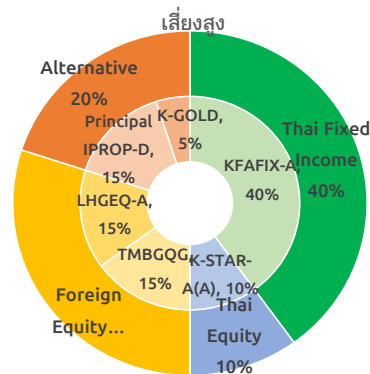
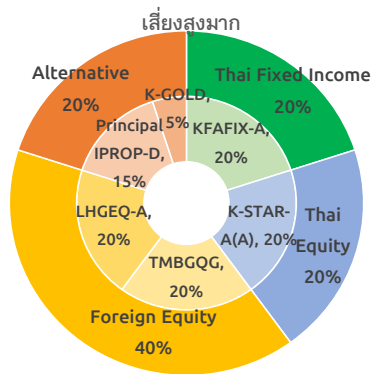
● ในสัปดาห์ที่ผ่านมา ดัชนีหุ้นไทย (SET index) ปรับตัวขึ้น 0.30% จากความคืบหน้าในการเจรจนำเข้าวัคซีนป้องกันโควิด-19 ของรัฐบาล ด้านหุ้นโลก (MSCI ACWI) ปรับตัวลง 0.17% จากความกังวลตัวเลขผู้ติดเชื้อโควิด-19 ทั่วโลกที่เพิ่มสูงขึ้นโดยเฉพาะในประเทศอินเดียที่มีการระบาดของเชื้อที่มีการกลายพันธุ์

● จากการออกมาตราการเพื่อกระตุ้นเศรษฐกิจสหรัฐอย่างต่อเนื่อง ภายใต้การนำของนายโจ ไบเดน และการเริ่มฉีดวัคซีนต้านโควิด-19 ในหลายประเทศ จะเป็นปัจจัยสนับสนุนหลักต่อการฟื้นตัวของเศรษฐกิจโลกและผลประกอบการของบริษัทจดทะเบียนที่เริ่มมีทิศทางดีขึ้นต่อเนื่อง แต่อย่างไรก็ตามระดับราคาของหุ้นโลกได้ปรับตัวขึ้นมาในระดับที่ค่อนข้างแพง เราจึงปรับคำแนะนำหุ้นโลกลงเป็น Neutral ด้านหุ้นไทยนั้น เราปรับคำแนะนำเป็น Neutral จากการระบาดระลอกใหม่ และการฉีดวัคซีนที่ค่อนข้างล่าช้า แต่ไทยจะได้านิสงส์จากการส่งออกที่จะขยายตัวได้ดี ทำให้ไม่ได้รับผลกระทบรุนแรงเท่ากับการระบาดในรอบแรก ด้านตราสารหนี้ต่างประเทศ เราให้คำแนะนำ Slightly Underweight เนื่องจาก Credit Spread ปรับตัวลงมามากแล้ว โอกาสสำหรับ upside จึงค่อนข้างจำกัด ในขณะที่ยังให้ตราสารหนี้ไทยเป็น Neutral เนื่องจาก Credit spread ยังไม่ได้ปรับตัวลงมากเท่ากับช่วงก่อนโควิด-19 ในขณะที่คงคำแนะนำ Slightly Overweight ต่อกลุ่มกองทุนอสังหาริมทรัพย์ (Property fund) จากอัตราการจัดสรรเงินปันผลที่น่าสนใจที่สูงกว่าระดับ 5% อย่างไรก็ตาม นักลงทุนสามารถเลือกลงทุนตามพอร์ตโฟลิโอที่บริษัทแนะนำเพื่อลดความผันผวน และสร้างโอกาสในการรับผลตอบแทนที่ดีในระยะยาว

เราจึงยังคงแนะนำให้เน้นการลงทุนแบบพอร์ตโฟลิโอที่มีการกระจายการลงทุนในหลากหลายสินทรัพย์เพื่อลดความผันผวนโดยรวมในภาวะที่ตลาดเงินตลาดทุนกำลังอยู่ในภาวะผันผวนสูง



ตัวอย่างพอร์ตโฟลิโอแนะนำสำหรับผู้ลงทุนแต่ละระดับความเสี่ยง



ผลการดำเนินงานของตัวอย่างพอร์ตโฟลิโอตามระดับความเสี่ยง

ระดับความเสี่ยงของ ตัวอย่างพอร์ตโฟลิโอ	ผลการดำเนินงานย้อนหลัง				
	3 เดือน	6 เดือน	ตั้งแต่ต้นปี	1 ปี	3 ปี (ต่อปี)
เสี่ยงสูงมาก	2.4%	9.1%	2.4%	28.3%	4.1%
เสี่ยงสูง	1.2%	6.4%	1.2%	20.6%	5.6%
เสี่ยงปานกลาง	1.5%	6.2%	1.5%	17.7%	5.2%
เสี่ยงปานกลางค่อนข้างต่ำ	0.9%	4.9%	0.9%	13.0%	4.7%
เสี่ยงต่ำ	0.1%	2.7%	0.1%	7.1%	3.4%

ข้อมูล ณ 31/03/2564

- ตัวอย่างพอร์ตโฟลิโอแต่ละระดับความเสี่ยง มีการกระจายลงทุนในหลากหลายสินทรัพย์ในสัดส่วนที่แตกต่างกัน เพื่อให้สอดคล้องกับระดับความเสี่ยงของแต่ละพอร์ตโฟลิโอ ภายใต้สมมติฐานที่ผู้จัดทำ ใช้ข้อมูลที่เกิดขึ้นในอดีต รวมถึงการประเมินสภาวะทางเศรษฐกิจที่จะเปลี่ยนแปลงไปในอนาคตระยะ 10 ปีข้างหน้า เพื่อใช้ในการจัดทำตัวอย่างพอร์ตโฟลิโอด้วยวิธี Mean-Variance อย่างไรก็ดี ตัวอย่างพอร์ตโฟลิโอไม่มีการรับประกันผลการดำเนินงานหรือผลตอบแทน และมีได้รับประกันว่าผู้ลงทุนจะได้รับผลตอบแทนที่คาดหวังตามที่แสดงไว้ นอกจากนี้ผลการดำเนินงานในอดีตของตัวอย่างพอร์ตโฟลิโอแนะนำ มิได้เป็นสิ่งยืนยันถึงผลการดำเนินงานในอนาคต ผู้ลงทุนควรศึกษาข้อมูลสำคัญของกองทุนโดยเฉพาะนโยบายการลงทุน ความเสี่ยง และผลการดำเนินงานของกองทุน ทั้งนี้ผู้ลงทุนอาจมีความเสี่ยงจากอัตราแลกเปลี่ยน เนื่องจากการป้องกันความเสี่ยงขึ้นอยู่กับดุลพินิจของผู้จัดการกองทุน
- สำหรับผลการดำเนินงานในระยะที่ต่ำกว่า 1 ปี เป็นผลตอบแทนแบบตามช่วงระยะเวลา (Holding period return)

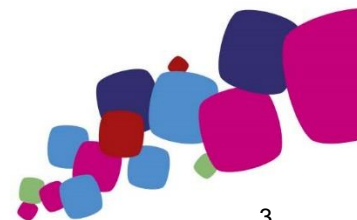


ผลการดำเนินงานของกองทุน จากตัวอย่างพอร์ตโฟลิโอตามระดับความเสี่ยง

ประเภทสินทรัพย์	ชื่อกองทุน	ผลการดำเนินงานย้อนหลัง				
		3 เดือน	6 เดือน	ตั้งแต่ต้นปี	1 ปี	3 ปี (ต่อปี)
Money Market	K-CASH	0.06%	0.13%	0.07%	0.31%	0.97%
Fixed Income	K-CBOND	0.11%	1.01%	0.18%	1.09%	1.76%
Foreign Fixed Income	KF-CSINCOM	0.32%	4.44%	0.77%	13.27%	3.35%
Thai Equity	K-STAR	5.04%	24.92%	7.88%	19.49%	-2.35%
Global Equity	TMBGQG	3.63%	13.04%	6.40%	40.23%	13.70%
Global Equity	LHGEQ-A	2.08%	17.90%	4.72%	67.24%	N/A
Property Fund	PRINCIPAL iPROP	0.05%	3.04%	-1.09%	3.29%	2.93%
Gold	K-GOLD	-3.70%	-6.85%	-4.71%	2.70%	8.32%

ข้อมูล ณ 23/04/2564

คำเตือน: ผลการดำเนินงานในอดีตของกองทุนรวมมิได้เป็นสิ่งยืนยันถึงผลการดำเนินงานในอนาคต



ข้อมูลตลาด

ข้อมูล ณ วันที่ 23/04/2564

Global Indices	Currency	Last	Return (%)				
			1Week	1 Month	3 Month	YTD	1 Year
DOW JONES	USD	34,043.5	0.02%	5.01%	10.06%	11.95%	44.77%
S&P 500	USD	4,180.2	0.23%	7.48%	10.04%	12.01%	49.41%
NASDAQ	USD	14,016.8	-0.16%	8.14%	6.21%	8.91%	65.01%
Euro Stoxx50	EUR	4,013.3	0.50%	4.72%	10.92%	12.37%	40.70%
Euro Stoxx600	EUR	439.0	0.11%	3.70%	6.85%	9.69%	31.75%
FTSE 100	GBP	6,938.6	-0.64%	3.36%	3.32%	5.84%	19.08%
NIKKEI	JPY	29,020.6	-2.23%	2.17%	0.92%	5.74%	49.36%
Topix	JPY	1,915.0	-2.34%	-0.71%	2.92%	6.11%	34.29%
HANG SENG	HKD	29,078.8	0.99%	4.16%	-2.84%	7.12%	21.28%
CSI 300	CNY	5,135.5	3.41%	4.20%	-7.72%	0.43%	34.09%
S&P/ASX 200	AUD	7,060.7	0.03%	4.16%	3.47%	5.66%	35.34%
Straits Times	SGD	3,194.0	0.29%	1.94%	5.86%	11.32%	25.63%
MSCI ACWI	USD	703.7	-0.17%	6.17%	5.09%	9.05%	49.53%
MSCI WORLD	USD	2,946.1	-0.25%	6.46%	6.53%	9.68%	49.22%
MSCI EUROPE	EUR	145.3	-0.81%	3.54%	6.76%	9.67%	30.29%
MSCI EM	USD	1,353.0	0.32%	4.20%	-3.77%	4.96%	51.72%
MSCI Asia Pacific Ex Japan	USD	698.5	0.38%	4.14%	-3.60%	5.53%	51.73%
MSCI CHINA	HKD	111.6	1.61%	3.97%	-8.19%	3.32%	39.98%
SET	Currency	Last	1Week	1 Month	3 Month	YTD	1 Year
Set Index	THB	1,553.6	0.30%	-1.10%	2.65%	7.19%	22.09%
Set50 Index	THB	942.6	-0.41%	-1.97%	-0.94%	3.53%	10.37%
Set100 Index	THB	2,143.1	-0.27%	-1.80%	0.44%	5.21%	14.65%
Thai Property Fund Index	THB	168.3	1.04%	-2.77%	2.67%	-3.00%	-14.37%
Commodities	Currency	Last	1Week	1 Month	3 Month	YTD	1 Year
NYMEX WTI Crude	USD	62.1	-1.6%	1.6%	17.3%	28.4%	276.6%
ICE Brent Crude	USD	66.1	-1.2%	2.6%	17.8%	28.8%	209.9%
Spot Gold	USD	1,777.2	0.0%	2.5%	-5.0%	-6.2%	2.7%
Currency	Base Currency	Last	1Week	1 Month	3 Month	YTD	1 Year
Dollar Index		90.86	-0.8%	-1.8%	0.8%	1.3%	-9.5%
EURUSD	1 EUR in USD	1.21	1.0%	2.4%	-0.6%	-1.6%	12.2%
USDJPY	1 USD in JPY	107.88	-0.8%	-0.8%	4.2%	4.5%	0.3%
USDCNY	1 USD in CNY	6.50	-0.4%	-0.4%	0.5%	-0.4%	-8.1%
USDTHB	1 USD in THB	31.40	0.6%	1.3%	4.9%	4.8%	-2.9%
Treasury Yield	Currency	Last (%)	Change (bps)				
			1Week	1 Month	3 Month	YTD	1 Year
US 2Y Yield	USD	0.16	0	1	4	4	-6
US 5Y Yield	USD	0.82	-1	1	37	45	45
US 10Y Yield	USD	1.56	-2	-5	45	63	96
TH 2Y Yield	THB	0.41	-2	-5	-3	4	-29
TH 5Y Yield	THB	0.99	2	-3	30	41	11
TH 10Y Yield	THB	1.85	-4	-3	-5	53	64
Cummulative Net Buy	Currency	Flow (THBmn)					
		1Week	1 Month	3 Month	YTD	1 Year	
Foreigners	THB	-8,712	-3,808	-39,780	-36,361	-147,433	
Local Institution	THB	-2,292	-11,218	-29,461	-36,132	-46,323	
Retail Investors	THB	10,166	16,667	69,428	70,382	174,541	
Propreitary	THB	838	-1,642	-187	2,111	19,214	

แหล่งที่มา: Bloomberg

คำปฏิเสธข้อเรียกร้อง (DISCLAIMER)

เอกสารฉบับนี้จัดทำขึ้นโดยบริษัท เมืองไทยประกันชีวิต จำกัด (มหาชน) ("บริษัท") ข้อมูลที่ปรากฏในเอกสารฉบับนี้จัดทำโดยอาศัยข้อมูลที่จัดทำมาจากแหล่งที่เชื่อหรือควรเชื่อว่ามีที่น่าเชื่อถือ และ/หรือถูกต้อง อย่างไรก็ตาม บริษัทไม่ยืนยันและไม่รับรองถึงความครบถ้วน สมบูรณ์หรือถูกต้องของข้อมูลดังกล่าว และไม่ได้ประกันราคาหรือผลตอบแทนของหลักทรัพย์ที่ปรากฏข้างต้น แม้ว่าข้อมูลดังกล่าวจะปรากฏข้อความที่อาจเป็นหรืออาจตีความว่าเป็นเช่นนั้นได้ บริษัทจึงไม่รับผิดชอบต่อการนำเอาข้อมูล ข้อความ ความเห็น และ/หรือบทสรุปที่ปรากฏในเอกสารฉบับนี้ไปใช้ไม่ว่ากรณีใดๆ ข้อมูลและความเห็นที่ปรากฏอยู่ในเอกสารฉบับนี้ มิได้ประสงค์จะชี้ชวน เสนอแนะ หรือจูงใจให้ซื้อหรือขายหลักทรัพย์ที่ปรากฏในเอกสารฉบับนี้ และข้อมูลอาจมีการแก้ไขเพิ่มเติมเปลี่ยนแปลงโดยมีต้องแจ้งให้ทราบล่วงหน้า บริษัทขอสงวนสิทธิ์ในข้อมูลที่ปรากฏในเอกสารนี้ ห้ามมิให้ผู้ใดใช้ประโยชน์ ทำซ้ำ ดัดแปลง นำออกแสดง ทำให้ปรากฏ หรือเผยแพร่ต่อสาธารณชน ไม่ว่าด้วยประการใดๆ ซึ่งข้อมูลในเอกสารนี้ ไม่ว่าทั้งหมดหรือบางส่วน เว้นแต่ได้รับอนุญาตเป็นหนังสือจากบริษัทเป็นการล่วงหน้า ในการซื้อหรือขายหลักทรัพย์ย่อมมีความเสี่ยง ผู้ลงทุนควรทำความเข้าใจอย่างถ่องแท้ต่อลักษณะของหลักทรัพย์แต่ละประเภท และควรศึกษาข้อมูลของบริษัทที่ออกหลักทรัพย์และข้อมูลอื่นใดที่เกี่ยวข้องก่อนตัดสินใจลงทุน

ข้อมูลผลตอบแทนของกองทุนเป็นข้อมูลจากแหล่งที่มาที่น่าเชื่อถือ อย่างไรก็ตาม บริษัทและบริษัทที่จัดทำแหล่งข้อมูลนี้อ้างอิง มีอาจรับประกันความถูกต้องครบถ้วนของข้อมูลดังกล่าวได้ ในการใช้ข้อมูลจึงต้องใช้ความระมัดระวังด้วยวิจรรย์ญาณของตนเองและรับผิดชอบในความเสียหายต่างๆ ที่อาจเกิดขึ้น โดยสามารถตรวจสอบข้อมูลผลตอบแทนจากบริษัทที่ออกหลักทรัพย์ดังกล่าว ทั้งนี้ ผลการดำเนินงานในอดีตของกองทุน มิได้เป็นสิ่งยืนยันถึงผลการดำเนินงานในอนาคต ควรทำความเข้าใจลักษณะกองทุน เงื่อนไขผลตอบแทนและความเสี่ยงก่อนตัดสินใจลงทุน