

สรุปข่าวสำคัญในรอบสัปดาห์

26 - 30 เมษายน 2564

• **กรม. อนุมัติงบประมาณ 321 ล้านบาท เพื่อจัดหาวัคซีนซิโนแวคเพิ่มอีก 5 แสนโดส**

คณะรัฐมนตรีได้อนุมัติงบประมาณ ในการจัดหาวัคซีนป้องกันโควิด-19 เพิ่มเติม จำนวน 5 แสนโดส จากบริษัทซิโนแวค โดยมีรายละเอียดดังนี้ วัคซีนซิโนแวค-19 จำนวน 271 ล้านบาท ค่าภาษีมูลค่าเพิ่ม 19 ล้านบาท และค่าใช้จ่ายในการบริหารจัดการวัคซีนในการเตรียมความพร้อมในระดับพื้นที่เพื่อรองรับการฉีดวัคซีนจำนวน 31 ล้านบาท รวมทั้งสิ้น 321 ล้านบาท โดยวัคซีนในล็อตนี้จะนำไปแจกจ่ายให้กับบุคลากรทางการแพทย์และสาธารณสุขด่านหน้าเพื่อสร้างเสริมภูมิคุ้มกันโรค รวมถึงเจ้าหน้าที่ผู้สนับสนุนผู้ป่วย ผู้ที่มีโรคประจำตัว ประชาชนทั่วไป และแรงงานในพื้นที่ควบคุมสูงสุด ซึ่งจะเริ่มดำเนินการฉีดในเดือนพฤษภาคม 2564

• **ยุโรปเตรียมเปิดรับนักท่องเที่ยวที่ฉีดวัคซีนครบโดส**

คณะกรรมการการสหภาพยุโรป มีคำแนะนำต่อประเทศสมาชิก 27 ประเทศ ให้เปิดประเทศรับนักท่องเที่ยวต่างชาติที่ผ่านการฉีดวัคซีนครบแล้ว 14 วัน ก่อนที่จะเดินทางมาถึงยุโรปและเป็นวัคซีนที่ได้รับการรับรองจากสหภาพยุโรป ซึ่งข้อเสนอนี้จะช่วยกระตุ้นเศรษฐกิจของประเทศในยุโรปที่พึ่งพาการท่องเที่ยวได้ โดยเฉพาะประเทศทางตอนใต้ของยุโรป เช่น อิตาลี กรีซ และสเปน ที่มีนักท่องเที่ยวต่างชาติจำนวนมากในช่วงฤดูร้อนของแต่ละปี หากข้อเสนอดังกล่าวผ่านความเห็นชอบ คาดว่าจะสามารถดำเนินการภายในวันที่ 1 มิถุนายน 2564
ที่มา: มติชน,VOA

สรุปภาวะตลาด

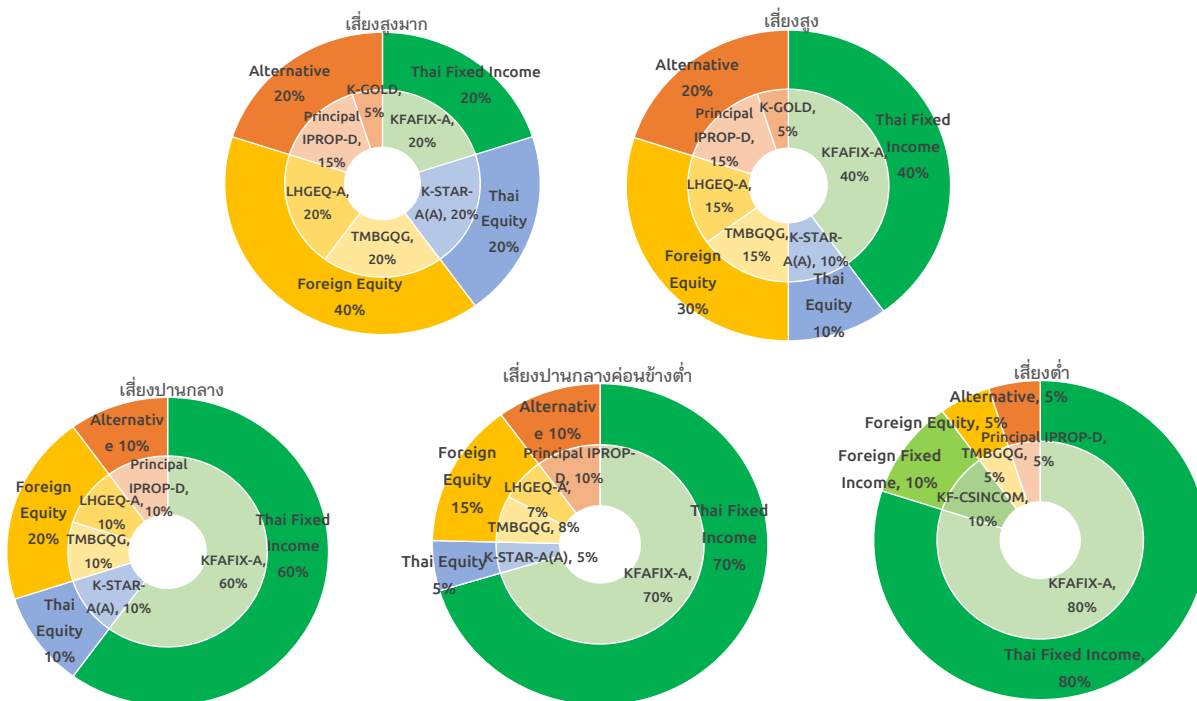
	Underweight	Neutral	Overweight	มุมมองการลงทุน
Cash				• เพิ่มการลงทุนในสินทรัพย์เสี่ยง เนื่องจากมีมุมมองเป็นบวกต่อภาวะตลาดมากขึ้น
Global Equity				• การกระตุ้นเศรษฐกิจยังดีต่อหุ้นในระยะกลางถึงยาว แต่ระยะสั้นอาจมีความผันผวน ราคาปรับตัวขึ้นค่อนข้างแพง
Thai Equity				• เศรษฐกิจอาจฟื้นตัวได้ช้าลงจากการระบาดระลอกใหม่ และความล่าช้าในการฉีดวัคซีน แต่ส่งออกขยายตัวได้ดี ทำให้เศรษฐกิจอาจจะไม่ได้รับผลกระทบรุนแรงเท่ารอบแรก
Global Fixed Income				• Fed ยังคงผ่อนคลายนโยบายการเงินเพื่อสนับสนุนการฟื้นตัว ส่วน credit spread ยังอยู่ในระดับราคาแพง
Thai Fixed Income				• แนวโน้ม Yield พันธบัตรอายุไม่เกิน 3 ปีค่อนข้างทรงตัว Credit spread หุ่นคุณภาพดีมีโอกาสปรับตัวลงต่อ
Property				• ผลประกอบการมีแนวโน้มฟื้นตัวในปีนี้ ตามการฟื้นตัวของเศรษฐกิจ เงินปันผลอยู่ในระดับประมาณ 5%
Gold				• เน้นลงทุนระยะยาวเพื่อช่วยกระจายความเสี่ยงในภาวะตลาดหุ้นผันผวน

• ในสัปดาห์ที่ผ่านมา ดัชนีหุ้นไทย (SET index) ปรับตัวขึ้น 1.90% จากความคืบหน้าในการจัดสรรวัคซีนป้องกันโควิด-19 ผ่านการจองในแอปพลิเคชันหมอพร้อม ซึ่งจะเป็นปัจจัยสนับสนุนให้ยอดการฉีดวัคซีนสะสมของไทยเพิ่มสูงขึ้น ด้านหุ้นโลก (MSCI ACWI) ปรับตัวลง 0.27% โดยมีปัจจัยกดดันจากความกังวลตัวเลขผู้ติดเชื้อโควิด-19 ทั่วโลกที่ยังคงเพิ่มสูงขึ้น

• จากการออกมาตรการเพื่อกระตุ้นเศรษฐกิจสหรัฐอเมริกาอย่างต่อเนื่อง ภายใต้การนำของนายโจ ไบเดน และการเริ่มฉีดวัคซีนต้านโควิด-19 ในหลายประเทศ จะเป็นปัจจัยสนับสนุนหลักต่อการฟื้นตัวของเศรษฐกิจโลกและผลประกอบการของบริษัทจดทะเบียนที่เริ่มมีทิศทางดีขึ้นต่อเนื่อง แต่อย่างไรก็ตามระดับราคาของหุ้นโลกได้ปรับตัวขึ้นมาในระดับที่ค่อนข้างแพง เราจึงให้คำแนะนำ Neutral สำหรับหุ้นโลก ด้านหุ้นไทยนั้น เราให้คำแนะนำ Neutral จากผลกระทบของการระบาดระลอกใหม่ และการฉีดวัคซีนที่ค่อนข้างล่าช้า แต่ไทยจะได้อานิสงส์จากการส่งออกที่จะขยายตัวได้ดี ทำให้ไม่ได้รับผลกระทบรุนแรงเท่ากับการระบาดในรอบแรก ด้านตราสารหนี้ต่างประเทศ เราให้คำแนะนำ Slightly Underweight เนื่องจาก Credit Spread ปรับตัวลงมามากแล้ว โอกาสสำหรับ upside จึงค่อนข้างจำกัด ในขณะที่ยังให้ตราสารหนี้ไทยเป็น Neutral เนื่องจาก Credit spread ยังไม่ได้ปรับตัวลงมาเท่ากับช่วงก่อนโควิด-19 ในขณะที่คงคำแนะนำ Slightly Overweight ต่อกลุ่มกองทุนอสังหาริมทรัพย์ (Property fund) จากอัตราการจ่ายเงินปันผลที่น่าสนใจที่สูงกว่าระดับ 5% อย่างไรก็ดี นักลงทุนสามารถเลือกลงทุนตามพอร์ตโฟลิโอที่บริษัทแนะนำเพื่อลดความผันผวน และสร้างโอกาสในการรับผลตอบแทนที่ดีในระยะยาว **เราจึงยังคงแนะนำให้เน้นการลงทุนแบบพอร์ตโฟลิโอที่มีการกระจายการลงทุนในหลากหลายสินทรัพย์เพื่อลดความผันผวนโดยรวมในภาวะที่ตลาดเงินตลาดทุนกำลังอยู่ในภาวะผันผวนสูง**



ตัวอย่างพอร์ตโฟลิโอแนะนำสำหรับผู้ลงทุนแต่ละระดับความเสี่ยง



ผลการดำเนินงานของตัวอย่างพอร์ตโฟลิโอตามระดับความเสี่ยง

ระดับความเสี่ยงของ ตัวอย่างพอร์ตโฟลิโอ	ผลการดำเนินงานย้อนหลัง				
	3 เดือน	6 เดือน	ตั้งแต่ต้นปี	1 ปี	3 ปี (ต่อปี)
เสี่ยงสูงมาก	2.4%	9.1%	2.4%	28.3%	4.1%
เสี่ยงสูง	1.2%	6.4%	1.2%	20.6%	5.6%
เสี่ยงปานกลาง	1.5%	6.2%	1.5%	17.7%	5.2%
เสี่ยงปานกลางค่อนข้างต่ำ	0.9%	4.9%	0.9%	13.0%	4.7%
เสี่ยงต่ำ	0.1%	2.7%	0.1%	7.1%	3.4%

ข้อมูล ณ 31/03/2564

- ตัวอย่างพอร์ตโฟลิโอแต่ละระดับความเสี่ยง มีการกระจายลงทุนในหลากหลายสินทรัพย์ในสัดส่วนที่แตกต่างกัน เพื่อให้สอดคล้องกับระดับความเสี่ยงของแต่ละพอร์ตโฟลิโอ ภายใต้สมมติฐานที่ผู้จัดทำ ใช้ข้อมูลที่เกิดขึ้นในอดีต รวมถึงการประเมินสภาวะทางเศรษฐกิจที่จะเปลี่ยนแปลงไปในอนาคตระยะ 10 ปีข้างหน้า เพื่อใช้ในการจัดทำตัวอย่างพอร์ตโฟลิโอด้วยวิธี Mean-Variance อย่างไรก็ดี ตัวอย่างพอร์ตโฟลิโอไม่มีการรับประกันผลการดำเนินงานหรือผลตอบแทน และมีได้รับประกันว่าผู้ลงทุนจะได้รับผลตอบแทนที่คาดหวังตามที่แสดงไว้ นอกจากนี้ผลการดำเนินงานในอดีตของตัวอย่างพอร์ตโฟลิโอแนะนำ มิได้เป็นสิ่งยืนยันถึงผลการดำเนินงานในอนาคต ผู้ลงทุนควรศึกษาข้อมูลสำคัญของกองทุนโดยเฉพาะนโยบายการลงทุน ความเสี่ยง และผลการดำเนินงานของกองทุน ทั้งนี้ผู้ลงทุนอาจมีความเสี่ยงจากอัตราแลกเปลี่ยน เนื่องจากการป้องกันความเสี่ยงขึ้นอยู่กับดุลพินิจของผู้จัดการกองทุน
- สำหรับผลการดำเนินงานในระยะที่ต่ำกว่า 1 ปี เป็นผลตอบแทนแบบตามช่วงระยะเวลา (Holding period return)

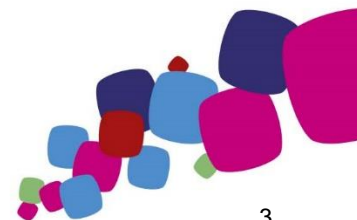


ผลการดำเนินงานของกองทุน จากตัวอย่างพอร์ตโฟลิโอตามระดับความเสี่ยง

ประเภทสินทรัพย์	ชื่อกองทุน	ผลการดำเนินงานย้อนหลัง				
		3 เดือน	6 เดือน	ตั้งแต่ต้นปี	1 ปี	3 ปี (ต่อปี)
Money Market	K-CASH	0.06%	0.13%	0.08%	0.30%	0.96%
Fixed Income	KFAFIX-A	-0.06%	0.90%	0.02%	0.88%	2.20%
Foreign Fixed Income	KF-CSINCOM	0.72%	5.13%	1.03%	12.37%	3.45%
Thai Equity	K-STAR	9.68%	29.66%	10.11%	19.36%	-1.54%
Global Equity	TMBGQG	10.21%	20.26%	9.18%	38.84%	14.80%
Global Equity	LHGEQ-A	9.12%	25.25%	7.55%	62.24%	na
Property Fund	PRINCIPAL iPROP	1.29%	7.42%	-0.46%	0.63%	2.96%
Gold	K-GOLD	-4.02%	-5.51%	-5.72%	2.21%	8.22%

ข้อมูล ณ 30/04/2564

คำเตือน: ผลการดำเนินงานในอดีตของกองทุนรวมมิได้เป็นสิ่งยืนยันถึงผลการดำเนินงานในอนาคต

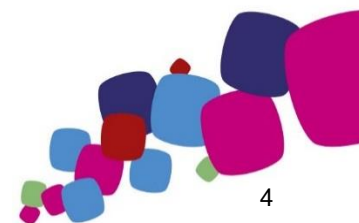


ข้อมูลตลาด

ข้อมูล ณ วันที่ 30/04/2564

Global Indices	Currency	Last	1Week	Return (%)			
				1 Month	3 Month	YTD	1 Year
DOW JONES	USD	33,874.9	0.17%	2.71%	9.50%	11.40%	39.14%
S&P 500	USD	4,181.2	1.12%	5.24%	8.61%	12.03%	43.56%
NASDAQ	USD	13,962.7	1.04%	5.40%	2.47%	8.49%	57.07%
Euro Stoxx50	EUR	3,974.7	-1.00%	1.42%	11.74%	11.29%	35.75%
Euro Stoxx600	EUR	437.4	-0.51%	1.81%	8.43%	9.28%	28.63%
FTSE 100	GBP	6,969.8	0.46%	3.82%	6.80%	6.31%	18.11%
NIKKEI	JPY	28,812.6	-0.72%	-1.25%	2.18%	4.99%	42.68%
Topix	JPY	1,898.2	-0.87%	-2.85%	3.23%	5.18%	29.66%
HANG SENG	HKD	28,724.9	-0.11%	1.22%	0.61%	5.81%	16.56%
CSI 300	CNY	5,123.5	-0.23%	1.49%	-4.72%	0.19%	30.95%
S&P/ASX 200	AUD	7,025.8	-0.42%	3.46%	5.66%	5.14%	27.23%
Straits Times	SGD	3,218.3	0.96%	1.67%	10.20%	12.17%	22.64%
MSCI ACWI	USD	701.8	-0.27%	4.24%	7.23%	8.76%	43.47%
MSCI WORLD	USD	2,938.8	-0.25%	4.52%	8.42%	9.41%	43.16%
MSCI EUROPE	EUR	144.7	-0.43%	1.64%	8.30%	9.19%	27.30%
MSCI EM	USD	1,347.6	-0.40%	2.37%	-0.22%	4.54%	45.70%
MSCI Asia Pacific Ex Japan	USD	696.4	-0.31%	2.77%	0.29%	5.21%	45.40%
MSCI CHINA	HKD	109.7	-1.68%	1.23%	-6.83%	1.59%	34.86%
SET	Currency	Last	1Week	1 Month	3 Month	YTD	1 Year
Set Index	THB	1,583.1	1.90%	-0.26%	7.81%	9.23%	21.62%
Set50 Index	THB	956.0	1.42%	-1.57%	4.26%	5.00%	9.43%
Set100 Index	THB	2,173.5	1.42%	-1.36%	5.41%	6.70%	13.60%
Thai Property Fund Index	THB	168.5	0.14%	-2.63%	2.33%	-2.87%	-15.95%
Commodities	Currency	Last	1Week	1 Month	3 Month	YTD	1 Year
NYMEX WTI Crude	USD	63.6	2.3%	7.5%	20.9%	31.4%	237.5%
ICE Brent Crude	USD	67.3	2.8%	5.8%	21.1%	31.0%	166.1%
Spot Gold	USD	1,769.1	-0.5%	3.6%	-4.0%	-6.6%	4.9%
Currency	Base Currency	Last	1Week	1 Month	3 Month	YTD	1 Year
Dollar Index		91.28	0.5%	-2.1%	0.9%	1.8%	-7.8%
EURUSD	1 EUR in USD	1.20	-0.6%	2.5%	-0.8%	-2.3%	9.7%
USDJPY	1 USD in JPY	109.31	1.3%	-1.3%	4.9%	5.9%	2.0%
USDCNY	1 USD in CNY	6.47	-0.3%	-1.2%	0.4%	-0.7%	-8.3%
USDTHB	1 USD in THB	31.14	-0.8%	-0.4%	3.7%	4.0%	-3.7%
Change (bps)							
Treasury Yield	Currency	Last (%)	1Week	1 Month	3 Month	YTD	1 Year
US 2Y Yield	USD	0.16	0	0	4	4	-4
US 5Y Yield	USD	0.85	3	-9	42	48	48
US 10Y Yield	USD	1.63	7	-11	58	70	99
TH 2Y Yield	THB	0.48	6	3	5	11	-18
TH 5Y Yield	THB	0.96	-4	-6	27	37	9
TH 10Y Yield	THB	1.77	-8	-20	-5	45	63
Flow (THBmn)							
Cummulative Net Buy	Currency	1Week	1 Month	3 Month	YTD	1 Year	
Foreigners	THB	3,333	-3,748	-25,486	-33,028	-137,243	
Local Institution	THB	-866	-15,821	-22,121	-36,999	-48,316	
Retail Investors	THB	-3,834	19,501	43,571	66,548	164,938	
Propreitary	THB	1,368	68	4,036	3,479	20,620	

แหล่งที่มา: Bloomberg



คำปฏิเสธข้อเรียกร้อง (DISCLAIMER)

เอกสารฉบับนี้จัดทำขึ้นโดยบริษัท เมืองไทยประกันชีวิต จำกัด (มหาชน) ("บริษัท") ข้อมูลที่ปรากฏในเอกสารฉบับนี้จัดทำโดยอาศัยข้อมูลที่จัดทำมาจากแหล่งที่เชื่อหรือควรเชื่อว่ามีที่น่าเชื่อถือ และ/หรือถูกต้อง อย่างไรก็ตาม บริษัทไม่ยืนยันและไม่รับรองถึงความครบถ้วน สมบูรณ์หรือถูกต้องของข้อมูลดังกล่าว และไม่ได้ประกันราคาหรือผลตอบแทนของหลักทรัพย์ที่ปรากฏข้างต้น แม้ว่าข้อมูลดังกล่าวจะปรากฏข้อความที่อาจเป็นหรืออาจตีความว่าเป็นเช่นนั้นได้ บริษัทจึงไม่รับผิดชอบต่อการนำเอาข้อมูล ข้อความ ความเห็น และ/หรือบทสรุปที่ปรากฏในเอกสารฉบับนี้ไปใช้ไม่ว่ากรณีใดๆ ข้อมูลและความเห็นที่ปรากฏอยู่ในเอกสารฉบับนี้ มิได้ประสงค์จะชี้ชวน เสนอแนะ หรือจูงใจให้ซื้อหรือขายหลักทรัพย์ที่ปรากฏในเอกสารฉบับนี้ และข้อมูลอาจมีการแก้ไขเพิ่มเติมเปลี่ยนแปลงโดยมีต้องแจ้งให้ทราบล่วงหน้า บริษัทขอสงวนสิทธิ์ในข้อมูลที่ปรากฏในเอกสารนี้ ห้ามมิให้ผู้ใดใช้ประโยชน์ ทำซ้ำ ดัดแปลง นำออกแสดง ทำให้ปรากฏ หรือเผยแพร่ต่อสาธารณชน ไม่ว่าด้วยประการใดๆ ซึ่งข้อมูลในเอกสารนี้ ไม่ว่าทั้งหมดหรือบางส่วน เว้นแต่ได้รับอนุญาตเป็นหนังสือจากบริษัทเป็นการล่วงหน้า ในการซื้อหรือขายหลักทรัพย์ย่อมมีความเสี่ยง ผู้ลงทุนควรทำความเข้าใจอย่างถ่องแท้ต่อลักษณะของหลักทรัพย์แต่ละประเภท และควรศึกษาข้อมูลของบริษัทที่ออกหลักทรัพย์และข้อมูลอื่นใดที่เกี่ยวข้องก่อนตัดสินใจลงทุน

ข้อมูลผลตอบแทนของกองทุนเป็นข้อมูลจากแหล่งที่มาที่น่าเชื่อถือ อย่างไรก็ตาม บริษัทและบริษัทที่จัดทำแหล่งข้อมูลนี้อ้างอิง มีอาจรับประกันความถูกต้องครบถ้วนของข้อมูลดังกล่าวได้ ในการใช้ข้อมูลจึงต้องใช้ความระมัดระวังด้วยวิจารณญาณของตนเองและรับผิดชอบในความเสียหายต่างๆ ที่อาจเกิดขึ้น โดยสามารถตรวจสอบข้อมูลผลตอบแทนจากบริษัทที่ออกหลักทรัพย์ดังกล่าว ทั้งนี้ ผลการดำเนินงานในอดีตของกองทุน มิได้เป็นสิ่งยืนยันถึงผลการดำเนินงานในอนาคต ควรทำความเข้าใจลักษณะกองทุน เงื่อนไขผลตอบแทนและความเสี่ยงก่อนตัดสินใจลงทุน