

สรุปข่าวสำคัญในรอบสัปดาห์

3 - 7 พฤษภาคม 2564

• กระทรวงการคลังเตรียมเสนอแผนกระตุ้นเศรษฐกิจวงเงิน 2.4 แสนล้านบาท

กระทรวงการคลังได้เสนอแผนกระตุ้นเศรษฐกิจวงเงิน 2.4 แสนล้านบาท เพื่อให้คณะรัฐมนตรีพิจารณา ผ่าน 4 โครงการหลัก โดยมีรายละเอียดดังนี้ 1. เพิ่มเงินในโครงการเราชนะและม.33เรารักกัน วงเงิน 2,000 บาทต่อคน 2.การเติมเงินให้ผู้มีรายได้น้อยที่ถือบัตรสวัสดิการแห่งรัฐ 3.โครงการคนละครึ่ง เฟส 3 เป็นการกระตุ้นกำลังซื้อผู้มีรายได้น้อยและปานกลาง และ 4.มาตรการยิ่งใช้ยิ่งได้ เพื่อกระตุ้นการบริโภคในประเทศผ่านผู้ที่มีกำลังซื้อ และสนับสนุนผู้ประกอบการที่อยู่ในระบบภาษีมูลค่าเพิ่ม

• นวัตกรรมพร้อมฉีดวัคซีนป้องกันโควิด-19 ของจอห์นสันให้กับนักท่องเที่ยว

นายบิล เดอ บลาซิโอ นายกเทศมนตรีนครนิวยอร์กเปิดเผยว่า นครนิวยอร์กพร้อมที่จะฉีดวัคซีนป้องกันโควิด-19 ของบริษัท จอห์นสัน แอนด์ จอห์นสัน ให้กับนักท่องเที่ยวที่เดินทางมาเยือน เพื่อเป็นการส่งเสริมการท่องเที่ยวรวมถึงเป็นการเสริมสร้างภูมิคุ้มกันหมู่ให้กับชาวเมือง โดยจุดในการให้บริการวัคซีนได้แก่ ย่านไทม์สแควร์ เซ็นทรัลพาร์ค และพื้นที่อื่นๆของนครนิวยอร์ก ทั้งนี้แผนในการฉีดวัคซีนป้องกันโควิด-19 ให้กับประชาชนในพื้นที่ดังกล่าว ตั้งเป้าไว้ว่าจะฉีดวัคซีนให้ครบ 5 ล้านโดสภายในเดือนมิ.ย. 64

ที่มา: ประชาชาติ,SpectrumNewsNY

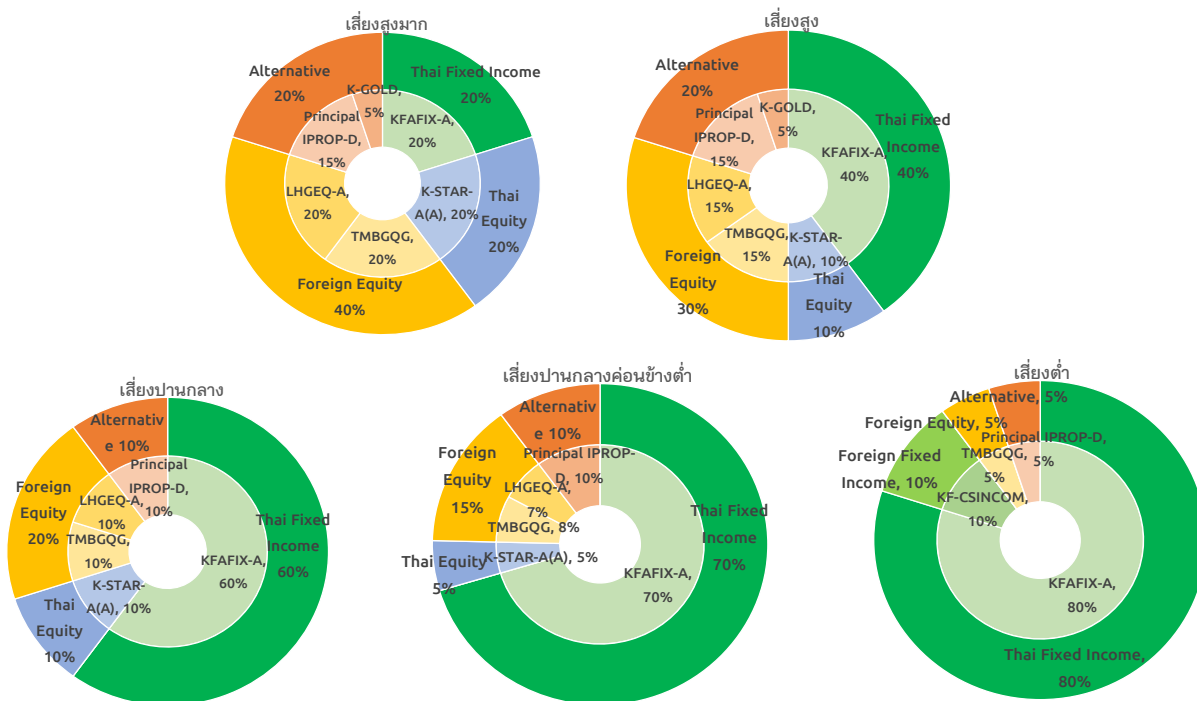
สรุปภาวะตลาด

Asset Allocation	Underweight	Neutral	Overweight	มุมมองการลงทุน
	Cash			
Global Equity				• การกระตุ้นเศรษฐกิจยังดีต่อหุ้นในระยะกลางถึงยาว แต่ระยะสั้นอาจมีความผันผวน ราคาปรับตัวขึ้นค่อนข้างแพง
Thai Equity				• เศรษฐกิจอาจฟื้นตัวได้ช้าลงจากการระบาดระลอกใหม่ และความล่าช้าในการฉีดวัคซีน แต่ส่งออกขยายตัวได้ดี ทำให้เศรษฐกิจอาจจะไม่ได้รับผลกระทบรุนแรงเท่ารอบแรก
Global Fixed Income				• Fed ยังคงผ่อนคลายทางการเงินเพื่อสนับสนุนการฟื้นตัว ส่วน credit spread ยังอยู่ในระดับราคาแพง
Thai Fixed Income				• แนวโน้ม Yield พันธบัตรอายุไม่เกิน 3 ปีค่อนข้างทรงตัว Credit spread หุ่นคุณภาพดีมีโอกาสปรับตัวลงต่อ
Property				• ผลประกอบการมีแนวโน้มฟื้นตัวในปีนี้ ตามการฟื้นตัวของเศรษฐกิจ เงินปันผลอยู่ในระดับประมาณ 5%
Gold				• เน้นลงทุนระยะยาวเพื่อช่วยกระจายความเสี่ยงในภาวะตลาดหุ้นผันผวน

- ในสัปดาห์ที่ผ่านมา ดัชนีหุ้นไทย (SET index) ปรับตัวขึ้น 0.12% จากแนวโน้มในการใช้แผนกระตุ้นเศรษฐกิจจะระลอกใหม่ ด้านหุ้นโลก (MSCI ACWI) ปรับตัวขึ้น 1.22% จากความคืบหน้าในการฉีดวัคซีนทั่วโลกที่เพิ่มขึ้นและการผ่อนคลายทางการเงินอย่างต่อเนื่องของธนาคารกลางสหรัฐฯ
- จากการออกมาตราการเพื่อกระตุ้นเศรษฐกิจสหรัฐฯอย่างต่อเนื่อง ภายใต้การนำของนายโจ ไบเดน และการเริ่มฉีดวัคซีนต้านโควิด-19 ในหลายประเทศ จะเป็นปัจจัยสนับสนุนหลักต่อการฟื้นตัวของเศรษฐกิจโลกและผลประกอบการของบริษัทจดทะเบียนที่เริ่มมีทิศทางดีขึ้นต่อเนื่อง แต่อย่างไรก็ตามระดับราคาของหุ้นโลกได้ปรับตัวขึ้นมาในระดับที่ค่อนข้างแพง เราจึงให้คำแนะนำ Neutral สำหรับหุ้นโลก ด้านหุ้นไทยนั้น เราให้คำแนะนำ Neutral จากผลกระทบของการระบาดระลอกใหม่ และการฉีดวัคซีนที่ค่อนข้างล่าช้า แต่ไทยจะได้านิสงส์จากการส่งออกที่จะขยายตัวได้ดี ทำให้ไม่ได้รับผลกระทบรุนแรงเท่ากับการระบาดในรอบแรก ด้านตราสารหนี้ต่างประเทศ เราให้คำแนะนำ Slightly Underweight เนื่องจาก Credit Spread ปรับตัวลงมามากแล้ว โอกาสสำหรับ upside จึงค่อนข้างจำกัด ในขณะที่ยังให้ตราสารหนี้ไทยเป็น Neutral เนื่องจาก Credit spread ยังไม่ได้ปรับตัวลงมาเท่ากับช่วงก่อนโควิด-19 ในขณะที่คงคำแนะนำ Slightly Overweight ต่อกลุ่มกองทุนอสังหาริมทรัพย์ (Property fund) จากอัตราการจ่ายเงินปันผลที่น่าสนใจที่สูงกว่าระดับ 5% อย่างไรก็ตาม นักลงทุนสามารถเลือกลงทุนตามพอร์ตโฟลิโอที่บริษัทแนะนำเพื่อลดความผันผวน และสร้างโอกาสในการรับผลตอบแทนที่ดีในระยะยาว เราจึงยังคงแนะนำให้เน้นการลงทุนแบบพอร์ตโฟลิโอที่มีการกระจายการลงทุนในหลากหลายสินทรัพย์เพื่อลดความผันผวนโดยรวมในภาวะที่ตลาดเงินตลาดทุนกำลังอยู่ในภาวะผันผวนสูง



ตัวอย่างพอร์ตโฟลิโอแนะนำสำหรับผู้ลงทุนแต่ละระดับความเสี่ยง



ผลการดำเนินงานของตัวอย่างพอร์ตโฟลิโอตามระดับความเสี่ยง

ระดับความเสี่ยงของ ตัวอย่างพอร์ตโฟลิโอ	ผลการดำเนินงานย้อนหลัง				
	3 เดือน	6 เดือน	ตั้งแต่ต้นปี	1 ปี	3 ปี (ต่อปี)
เสี่ยงสูงมาก	5.3%	15.1%	4.7%	19.8%	4.4%
เสี่ยงสูง	3.5%	11.1%	3.1%	14.6%	5.9%
เสี่ยงปานกลาง	2.8%	9.2%	2.6%	12.9%	5.4%
เสี่ยงปานกลางค่อนข้างต่ำ	2.0%	7.2%	1.9%	9.5%	4.8%
เสี่ยงต่ำ	0.7%	3.9%	0.7%	5.4%	3.6%

ข้อมูล ณ 30/04/2564

- ตัวอย่างพอร์ตโฟลิโอแต่ละระดับความเสี่ยง มีการกระจายลงทุนในหลากหลายสินทรัพย์ในสัดส่วนที่แตกต่างกัน เพื่อให้สอดคล้องกับระดับความเสี่ยงของแต่ละพอร์ตโฟลิโอ ภายใต้สมมติฐานที่ผู้จัดทำ ใช้ข้อมูลที่เกิดขึ้นในอดีต รวมถึงการประเมินสภาวะทางเศรษฐกิจที่จะเปลี่ยนแปลงไปในอนาคตระยะ 10 ปีข้างหน้า เพื่อใช้ในการจัดทำตัวอย่างพอร์ตโฟลิโอด้วยวิธี Mean-Variance อย่างไรก็ดี ตัวอย่างพอร์ตโฟลิโอไม่มีการรับประกันผลการดำเนินงานหรือผลตอบแทน และมีได้รับประกันว่าผู้ลงทุนจะได้รับผลตอบแทนที่คาดหวังตามที่แสดงไว้ นอกจากนี้ผลการดำเนินงานในอดีตของตัวอย่างพอร์ตโฟลิโอแนะนำ มิได้เป็นสิ่งยืนยันถึงผลการดำเนินงานในอนาคต ผู้ลงทุนควรศึกษาข้อมูลสำคัญของกองทุนโดยเฉพาะนโยบายการลงทุน ความเสี่ยง และผลการดำเนินงานของกองทุน ทั้งนี้ผู้ลงทุนอาจมีความเสี่ยงจากอัตราแลกเปลี่ยน เนื่องจากการป้องกันความเสี่ยงขึ้นอยู่กับดุลพินิจของผู้จัดการกองทุน
- สำหรับผลการดำเนินงานในระยะที่ต่ำกว่า 1 ปี เป็นผลตอบแทนแบบตามช่วงระยะเวลา (Holding period return)

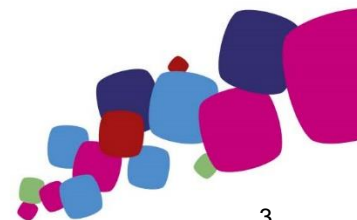


ผลการดำเนินงานของกองทุน จากตัวอย่างพอร์ตโฟลิโอตามระดับความเสี่ยง

ประเภทสินทรัพย์	ชื่อกองทุน	ผลการดำเนินงานย้อนหลัง				
		3 เดือน	6 เดือน	ตั้งแต่ต้นปี	1 ปี	3 ปี (ต่อปี)
Money Market	K-CASH	0.06%	0.13%	0.08%	0.30%	0.96%
Fixed Income	KFAFIX-A	0.25%	1.10%	0.27%	1.08%	2.29%
Foreign Fixed Income	KF-CSINCOM	0.03%	3.88%	1.00%	12.60%	3.51%
Thai Equity	K-STAR	3.51%	20.25%	7.76%	18.82%	-2.25%
Global Equity	TMBGQG	2.52%	10.92%	7.26%	37.70%	14.20%
Global Equity	LHGEQ-A	-0.39%	13.56%	3.92%	57.69%	N/A
Property Fund	PRINCIPAL iPROP	0.73%	2.10%	-1.22%	1.69%	2.69%
Gold	K-GOLD	-2.00%	-7.69%	-5.67%	3.26%	8.49%

ข้อมูล ณ 07/05/2564

คำเตือน: ผลการดำเนินงานในอดีตของกองทุนรวมมิได้เป็นสิ่งยืนยันถึงผลการดำเนินงานในอนาคต

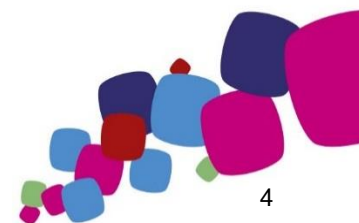


ข้อมูลตลาด

ข้อมูล ณ วันที่ 07/05/2564

Global Indices	Currency	Last	Return (%)				
			1Week	1 Month	3 Month	YTD	1 Year
DOW JONES	USD	34,777.8	2.11%	3.98%	13.33%	14.36%	45.66%
S&P 500	USD	4,232.6	0.50%	3.74%	10.62%	13.41%	46.90%
NASDAQ	USD	13,752.2	-2.35%	0.46%	1.02%	6.86%	53.15%
Euro Stoxx50	EUR	4,034.3	0.93%	1.96%	10.77%	12.95%	40.05%
Euro Stoxx600	EUR	444.9	1.40%	2.44%	8.64%	11.16%	31.64%
FTSE 100	GBP	7,129.7	2.42%	3.55%	9.63%	8.75%	20.11%
NIKKEI	JPY	29,357.8	1.89%	-1.25%	3.58%	6.97%	49.22%
Topix	JPY	1,933.1	1.83%	-1.75%	3.64%	7.11%	35.49%
HANG SENG	HKD	28,610.7	-2.36%	-0.22%	-1.73%	5.39%	18.53%
CSI 300	CNY	4,996.1	-2.49%	-2.11%	-8.73%	-2.30%	27.29%
S&P/ASX 200	AUD	7,080.8	-0.02%	2.21%	4.66%	5.96%	32.00%
Straits Times	SGD	3,200.3	-0.66%	0.14%	10.14%	11.54%	23.49%
MSCI ACWI	USD	710.4	1.22%	3.06%	6.54%	10.08%	47.44%
MSCI WORLD	USD	2,979.4	1.38%	3.41%	8.04%	10.92%	47.05%
MSCI EUROPE	EUR	147.2	1.76%	2.38%	8.64%	11.12%	30.43%
MSCI EM	USD	1,348.6	0.07%	0.73%	-2.81%	4.62%	50.36%
MSCI Asia Pacific Ex Japan	USD	694.6	-0.26%	0.76%	-2.59%	4.94%	49.32%
MSCI CHINA	HKD	107.3	-2.22%	-2.45%	-12.53%	-0.67%	34.50%
SET	Currency	Last	1Week	1 Month	3 Month	YTD	1 Year
Set Index	THB	1,585.0	0.12%	1.83%	6.88%	9.36%	26.00%
Set50 Index	THB	955.8	-0.02%	0.59%	3.50%	4.98%	13.44%
Set100 Index	THB	2,172.9	-0.03%	0.73%	4.37%	6.67%	17.74%
Thai Property Fund Index	THB	168.1	-0.27%	-1.41%	2.90%	-3.13%	-14.05%
Commodities	Currency	Last	1Week	1 Month	3 Month	YTD	1 Year
NYMEX WTI Crude	USD	64.9	2.1%	8.6%	18.5%	34.1%	175.6%
ICE Brent Crude	USD	68.3	-0.4%	8.1%	16.0%	33.0%	131.8%
Spot Gold	USD	1,831.2	3.5%	5.4%	2.1%	-3.3%	6.7%
Currency	Base Currency	Last	1Week	1 Month	3 Month	YTD	1 Year
Dollar Index		90.23	-1.1%	-2.4%	-1.4%	0.6%	-9.7%
EURUSD	1 EUR in USD	1.22	1.2%	2.5%	1.7%	-1.1%	12.3%
USDJPY	1 USD in JPY	108.60	-0.6%	-1.1%	2.9%	5.2%	2.2%
USDCNY	1 USD in CNY	6.43	-0.6%	-1.7%	-0.6%	-1.4%	-9.2%
USDTHB	1 USD in THB	31.18	0.1%	-0.6%	3.7%	4.1%	-3.8%
Treasury Yield	Currency	Last (%)	Change (bps)				
			1Week	1 Month	3 Month	YTD	1 Year
US 2Y Yield	USD	0.14	-1	-1	3	2	1
US 5Y Yield	USD	0.77	-7	-9	32	41	47
US 10Y Yield	USD	1.58	-5	-10	44	65	94
TH 2Y Yield	THB	0.46	-1	2	1	9	-18
TH 5Y Yield	THB	0.92	-4	-4	17	33	10
TH 10Y Yield	THB	1.73	-4	-21	-5	41	64
Cummulative Net Buy	Currency	Flow (THBmn)					
		1Week	1 Month	3 Month	YTD	1 Year	
Foreigners	THB	-7,296	-7,589	-18,967	-39,044	-136,494	
Local Institution	THB	-968	-13,266	-24,792	-37,996	-54,698	
Retail Investors	THB	10,632	23,638	42,304	75,958	173,071	
Propreitary	THB	-2,369	-2,783	1,455	1,082	18,121	

แหล่งที่มา: Bloomberg



คำปฏิเสธข้อเรียกร้อง (DISCLAIMER)

เอกสารฉบับนี้จัดทำขึ้นโดยบริษัท เมืองไทยประกันชีวิต จำกัด (มหาชน) ("บริษัท") ข้อมูลที่ปรากฏในเอกสารฉบับนี้จัดทำโดยอาศัยข้อมูลที่จัดทำมาจากแหล่งที่เชื่อหรือควรเชื่อว่ามีที่น่าเชื่อถือ และ/หรือถูกต้อง อย่างไรก็ตาม บริษัทไม่ยืนยันและไม่รับรองถึงความครบถ้วน สมบูรณ์หรือถูกต้องของข้อมูลดังกล่าว และไม่ได้ประกันราคาหรือผลตอบแทนของหลักทรัพย์ที่ปรากฏข้างต้น แม้ว่าข้อมูลดังกล่าวจะปรากฏข้อความที่อาจเป็นหรืออาจตีความว่าเป็นเช่นนั้นได้ บริษัทจึงไม่รับผิดชอบต่อการนำเอาข้อมูล ข้อความ ความเห็น และ/หรือบทสรุปที่ปรากฏในเอกสารฉบับนี้ไปใช้ไม่ว่ากรณีใดๆ ข้อมูลและความเห็นที่ปรากฏอยู่ในเอกสารฉบับนี้ มิได้ประสงค์จะชี้ชวน เสนอแนะ หรือจูงใจให้ซื้อหรือขายหลักทรัพย์ที่ปรากฏในเอกสารฉบับนี้ และข้อมูลอาจมีการแก้ไขเพิ่มเติมเปลี่ยนแปลงโดยมีต้องแจ้งให้ทราบล่วงหน้า บริษัทขอสงวนสิทธิ์ในข้อมูลที่ปรากฏในเอกสารนี้ ห้ามมิให้ผู้ใดใช้ประโยชน์ ทำซ้ำ ดัดแปลง นำออกแสดง ทำให้ปรากฏ หรือเผยแพร่ต่อสาธารณชน ไม่ว่าด้วยประการใดๆ ซึ่งข้อมูลในเอกสารนี้ ไม่ว่าทั้งหมดหรือบางส่วน เว้นแต่ได้รับอนุญาตเป็นหนังสือจากบริษัทเป็นการล่วงหน้า ในการซื้อหรือขายหลักทรัพย์ย่อมมีความเสี่ยง ผู้ลงทุนควรทำความเข้าใจอย่างถ่องแท้ต่อลักษณะของหลักทรัพย์แต่ละประเภท และควรศึกษาข้อมูลของบริษัทที่ออกหลักทรัพย์และข้อมูลอื่นใดที่เกี่ยวข้องก่อนตัดสินใจลงทุน

ข้อมูลผลตอบแทนของกองทุนเป็นข้อมูลจากแหล่งที่มาที่น่าเชื่อถือ อย่างไรก็ตาม บริษัทและบริษัทที่จัดทำแหล่งข้อมูลนี้อ้างอิง มีอาจรับประกันความถูกต้องครบถ้วนของข้อมูลดังกล่าวได้ ในการใช้ข้อมูลจึงต้องใช้ความระมัดระวังด้วยวิจารณญาณของตนเองและรับผิดชอบในความเสียหายต่างๆ ที่อาจเกิดขึ้น โดยสามารถตรวจสอบข้อมูลผลตอบแทนจากบริษัทที่ออกหลักทรัพย์ดังกล่าว ทั้งนี้ ผลการดำเนินงานในอดีตของกองทุน มิได้เป็นสิ่งยืนยันถึงผลการดำเนินงานในอนาคต ควรทำความเข้าใจลักษณะกองทุน เงื่อนไขผลตอบแทนและความเสี่ยงก่อนตัดสินใจลงทุน