

## สรุปข่าวสำคัญในรอบสัปดาห์

10 - 14 พฤษภาคม 2564

### • ศบค.ผ่อนคลายนโยบายการควบคุมการระบาด พร้อมทั้งปรับโซนพื้นที่ใหม่

ศบค.มีมติให้ผ่อนคลายนโยบายการควบคุมการระบาดของโควิด-19 รวมถึงปรับพื้นที่ควบคุมสูงสุดและเข้มงวดให้เหลือเพียง 4 จังหวัด ได้แก่ กทม. นนทบุรี ปทุมธานี และสมุทรปราการ โดยให้สามารถบริโภคในร้านอาหารได้ไม่เกิน 25% นั่งได้ไม่เกิน 21.00 น. งดการจำหน่ายและดื่มสุราในร้าน, ห้ามจัดกิจกรรมรวมคนมากกว่า 20 คน, ร้านสะดวกซื้อ/ตลาดได้รุ่ง เปิดบริการ 04.00 – 23.00 น. สำหรับพื้นที่ควบคุมสูงสุด สามารถบริโภคในร้านได้ไม่เกิน 23.00 น. งดการจำหน่ายและดื่มสุราในร้าน, ห้ามจัดกิจกรรมรวมคนมากกว่า 50 คน และพื้นที่ควบคุม สามารถบริโภคในร้านได้ตามปกติ โดยมีผลตั้งแต่วันที่ 17 พ.ค.64 เป็นต้นไป

### • สหรัฐฯ เตรียมส่งออกวัคซีนโควิดอีก 20 ล้านโดสภายในสิ้นเดือนมิ.ย.

เนื่องจากสหรัฐอเมริกามีปริมาณวัคซีนมากพอสำหรับใช้ในประเทศ ประธานาธิบดี โจ ไบเดน จึงได้ประกาศส่งวัคซีนจำนวน 20 ล้านโดสไปยังประเทศต่างๆ เพื่อช่วยเหลือและควบคุมการระบาดของโควิด-19 โดยคาดว่าจะส่งออกภายในสิ้นเดือนมิถุนายน 2564 ซึ่งวัคซีนดังกล่าวเป็นวัคซีนที่ได้รับอนุมัติให้ใช้ในประเศสหรัฐ ได้แก่ ไฟเซอร์ โมเดอร์นา และจอห์นสัน แอนด์ จอห์นสัน โดยการแจกจ่ายวัคซีนครั้งนี้คิดเป็นสัดส่วนร้อยละ 13 ของวัคซีนที่ผลิตได้ในประเทศสหรัฐฯ

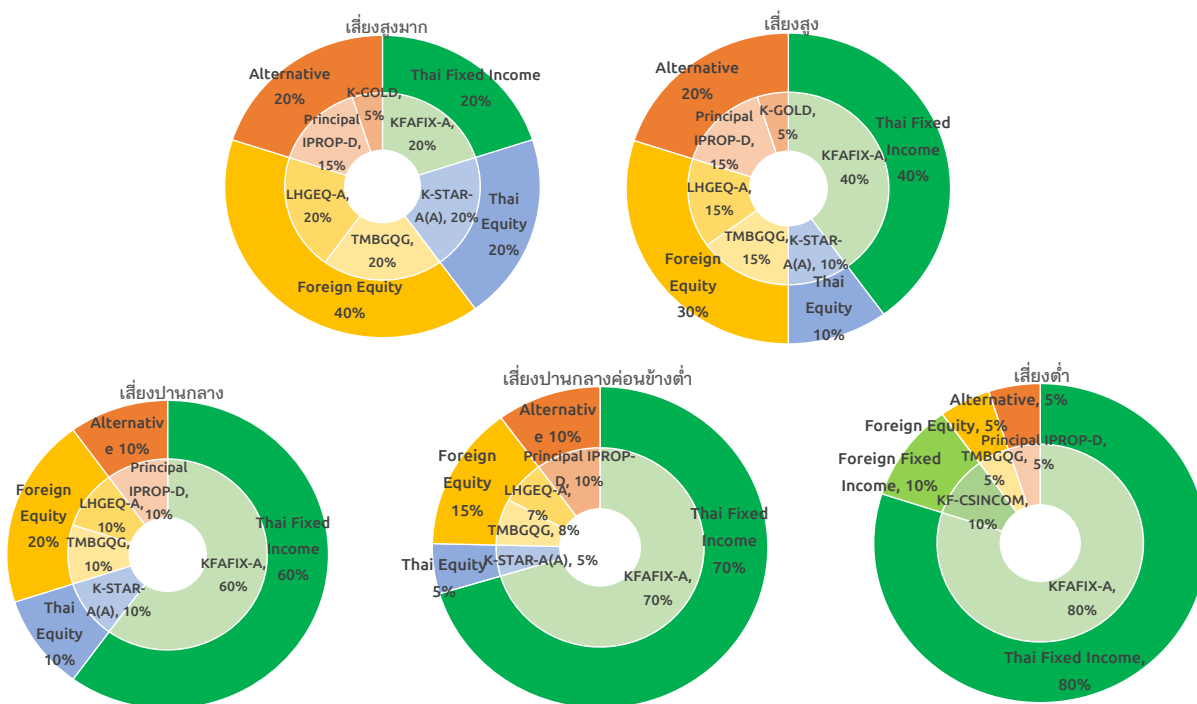
ที่มา: ประชาชาติ,VOA

## สรุปภาวะตลาด

	Underweight	Neutral	Overweight	มุมมองการลงทุน
Cash				• เพิ่มการลงทุนในสินทรัพย์เสี่ยง เนื่องจากมีมุมมองเป็นบวกต่อภาวะตลาดมากขึ้น
Global Equity				• เศรษฐกิจยังดีในระยะกลางถึงยาว แต่ระยะสั้นหุ้นอาจผันผวนจากระดับราคา อัตราเงินเฟ้อ และความคาดหวังของตลาดที่สูง
Thai Equity				• เศรษฐกิจไทยยังเติบโตได้จากภาคการส่งออกแต่ช้าลงจากการระบาดระลอก 3 แนวโน้มคาดการณ์กำไรยังทยอยปรับขึ้น
Global Fixed Income				• ระดับ 10Y UST อยู่ในระดับราคาแพงเมื่อเทียบกับการเติบโตของ US ในปีนี้ และ Supply ยังคงกดดัน yield
Thai Fixed Income				• สภาพคล่องในตลาดยังสามารถรับพันธบัตรออกใหม่ได้ Credit spread หุ่นคุณภาพดีมีโอกาสปรับตัวลงต่อ
Property				• เงินปันผลยังอยู่ในระดับที่น่าสนใจมากกว่า 5% คาดหวังการฟื้นตัวหลังจากฉีดวัคซีน
Gold				• เน้นลงทุนระยะยาวเพื่อช่วยกระจายความเสี่ยงในภาวะตลาดหุ้นผันผวน

- ในสัปดาห์ที่ผ่านมา ดัชนีหุ้นไทย (SET index) ปรับตัวลง -2.24% จากความกังวลของตัวเลขผู้ติดเชื้อที่ยังเพิ่มสูงขึ้น ประกอบกับการขายสุทธิอย่างต่อเนื่องของนักลงทุนต่างชาติ โดยระหว่างสัปดาห์ นักลงทุนต่างชาติขายสุทธิหุ้นไทยกว่า 13,000 ล้านบาท ด้านหุ้นโลก (MSCI ACWI) ปรับตัวลง -1.58% จากความกังวลในตัวเลขเงินเฟ้อที่ปรับตัวสูงขึ้น รวมถึงอัตราผลตอบแทนพันธบัตรรัฐบาลที่ปรับตัวเพิ่มขึ้น
  - จากการออกมาตรการเพื่อกระตุ้นเศรษฐกิจสหรัฐฯอย่างต่อเนื่อง ภายใต้การนำของนายโจ ไบเดน และการเริ่มฉีดวัคซีนต้านโควิด-19 ในหลายประเทศ จะเป็นปัจจัยสนับสนุนหลักต่อการฟื้นตัวของเศรษฐกิจโลกและผลประกอบการของบริษัทจดทะเบียนที่เริ่มมีทิศทางดีขึ้นต่อเนื่อง แต่อย่างไรก็ตามระดับราคาของหุ้นโลกยังคงเผชิญกับความผันผวน เราจึงให้คำแนะนำ Neutral สำหรับหุ้นโลก ด้านหุ้นไทยนั้นเราให้คำแนะนำ Neutral จากผลกระทบของการระบาดระลอกใหม่ และการฉีดวัคซีนที่ค่อนข้างล่าช้า แต่ไทยจะได้านิสงส์จากการส่งออกที่จะขยายตัวได้ดี ทำให้ไม่ได้รับผลกระทบรุนแรงเท่ากับการระบาดในรอบแรก ด้านตราสารหนี้ต่างประเทศ เราให้คำแนะนำ Slightly Underweight เนื่องจาก Credit Spread ปรับตัวลงมามากแล้ว โอกาสสำหรับ upside จึงค่อนข้างจำกัด ในขณะที่ยังให้ตราสารหนี้ไทยเป็น Neutral เนื่องจาก Credit spread ยังไม่ได้ปรับตัวลงมากเท่ากับช่วงก่อนโควิด-19 ในขณะที่คงคำแนะนำ Slightly Overweight ต่อกลุ่มกองทุนอสังหาริมทรัพย์ (Property fund) จากอัตราการจัดสรรเงินปันผลที่น่าสนใจที่สูงกว่าระดับ 5% อย่างไรก็ตาม นักลงทุนสามารถเลือกลงทุนตามพอร์ตโฟลิโอที่บริษัทแนะนำเพื่อลดความผันผวน และสร้างโอกาสในการรับผลตอบแทนที่ดีในระยะยาว
- เราจึงยังคงแนะนำให้เน้นการลงทุนแบบพอร์ตโฟลิโอที่มีการกระจายการลงทุนในหลากหลายสินทรัพย์เพื่อลดความผันผวนโดยรวมในภาวะที่ตลาดเงินตลาดทุนกำลังอยู่ในภาวะผันผวนสูง

### ตัวอย่างพอร์ตโฟลิโอแนะนำสำหรับผู้ลงทุนแต่ละระดับความเสี่ยง



### ผลการดำเนินงานของตัวอย่างพอร์ตโฟลิโอตามระดับความเสี่ยง

ระดับความเสี่ยงของ ตัวอย่างพอร์ตโฟลิโอ	ผลการดำเนินงานย้อนหลัง				
	3 เดือน	6 เดือน	ตั้งแต่ต้นปี	1 ปี	3 ปี (ต่อปี)
เสี่ยงสูงมาก	5.3%	15.1%	4.7%	19.8%	4.4%
เสี่ยงสูง	3.5%	11.1%	3.1%	14.6%	5.9%
เสี่ยงปานกลาง	2.8%	9.2%	2.6%	12.9%	5.4%
เสี่ยงปานกลางค่อนข้างต่ำ	2.0%	7.2%	1.9%	9.5%	4.8%
เสี่ยงต่ำ	0.7%	3.9%	0.7%	5.4%	3.6%

ข้อมูล ณ 30/04/2564

- ตัวอย่างพอร์ตโฟลิโอแต่ละระดับความเสี่ยง มีการกระจายลงทุนในหลากหลายสินทรัพย์ในสัดส่วนที่แตกต่างกัน เพื่อให้สอดคล้องกับระดับความเสี่ยงของแต่ละพอร์ตโฟลิโอ ภายใต้สมมติฐานที่ผู้จัดทำ ใช้ข้อมูลที่เกิดขึ้นในอดีต รวมถึงการประเมินสภาวะทางเศรษฐกิจที่จะเปลี่ยนแปลงไปในอนาคตระยะ 10 ปีข้างหน้า เพื่อใช้ในการจัดทำตัวอย่างพอร์ตโฟลิโอด้วยวิธี Mean-Variance อย่างไรก็ดี ตัวอย่างพอร์ตโฟลิโอไม่มีการรับประกันผลการดำเนินงานหรือผลตอบแทน และมีได้รับประกันว่าผู้ลงทุนจะได้รับผลตอบแทนที่คาดหวังตามที่แสดงไว้ นอกจากนี้ผลการดำเนินงานในอดีตของตัวอย่างพอร์ตโฟลิโอแนะนำ มิได้เป็นสิ่งยืนยันถึงผลการดำเนินงานในอนาคต ผู้ลงทุนควรศึกษาข้อมูลสำคัญของกองทุนโดยเฉพาะนโยบายการลงทุน ความเสี่ยง และผลการดำเนินงานของกองทุน ทั้งนี้ผู้ลงทุนอาจมีความเสี่ยงจากอัตราแลกเปลี่ยน เนื่องจากการป้องกันความเสี่ยงขึ้นอยู่กับดุลพินิจของผู้จัดการกองทุน
- สำหรับผลการดำเนินงานในระยะที่ต่ำกว่า 1 ปี เป็นผลตอบแทนแบบตามช่วงระยะเวลา (Holding period return)

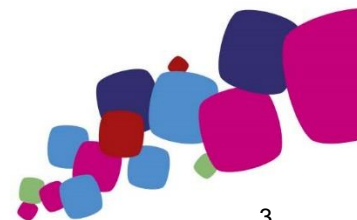


### ผลการดำเนินงานของกองทุน จากตัวอย่างพอร์ตโฟลิโอตามระดับความเสี่ยง

ประเภทสินทรัพย์	ชื่อกองทุน	ผลการดำเนินงานย้อนหลัง				
		3 เดือน	6 เดือน	ตั้งแต่ต้นปี	1 ปี	3 ปี (ต่อปี)
Money Market	K-CASH	0.06%	0.12%	0.08%	0.30%	0.95%
Fixed Income	KFAFIX-A	0.27%	0.99%	0.24%	0.89%	2.30%
Foreign Fixed Income	KF-CSINCOM	-0.27%	3.41%	0.94%	12.25%	3.50%
Thai Equity	K-STAR	0.66%	11.31%	7.05%	18.25%	-2.36%
Global Equity	TMBGQG	-2.33%	7.87%	3.55%	33.14%	11.90%
Global Equity	LHGEQ-A	-4.05%	11.69%	2.40%	51.74%	na
Property Fund	PRINCIPAL iPROP	-0.62%	-0.48%	-3.58%	-0.42%	1.64%
Gold	K-GOLD	0.14%	-2.56%	-2.24%	5.80%	9.48%

ข้อมูล ณ 14/05/2564

คำเตือน: ผลการดำเนินงานในอดีตของกองทุนรวมมิได้เป็นสิ่งยืนยันถึงผลการดำเนินงานในอนาคต



### ข้อมูลตลาด

ข้อมูล ณ วันที่ 14/05/2564

Global Indices	Currency	Last	Return (%)				
			1Week	1 Month	3 Month	YTD	1 Year
DOW JONES	USD	34,382.1	-0.48%	1.93%	9.58%	13.06%	45.53%
S&P 500	USD	4,173.9	-0.66%	1.19%	6.71%	11.84%	46.32%
NASDAQ	USD	13,430.0	-1.49%	-3.09%	-4.12%	4.35%	50.16%
Euro Stoxx50	EUR	4,017.4	0.45%	1.04%	9.42%	12.48%	45.55%
Euro Stoxx600	EUR	442.5	0.34%	1.37%	7.58%	10.56%	35.45%
FTSE 100	GBP	7,043.6	-0.46%	1.50%	7.89%	7.44%	22.68%
NIKKEI	JPY	28,084.5	-4.34%	-5.19%	-4.82%	2.33%	41.02%
Topix	JPY	1,883.4	-2.57%	-3.52%	-2.19%	4.36%	30.20%
HANG SENG	HKD	28,027.6	-2.13%	-3.02%	-7.11%	3.24%	15.91%
CSI 300	CNY	5,110.6	2.29%	2.61%	-10.12%	-0.06%	30.20%
S&P/ASX 200	AUD	7,014.2	-0.67%	-0.13%	2.40%	4.97%	31.63%
Straits Times	SGD	3,055.0	-3.72%	-3.91%	4.43%	6.48%	18.78%
MSCI ACWI	USD	699.1	-1.58%	0.47%	2.85%	8.34%	46.71%
MSCI WORLD	USD	2,938.6	-1.37%	0.86%	4.68%	9.40%	46.94%
MSCI EUROPE	EUR	146.6	-0.45%	1.43%	7.70%	10.62%	34.34%
MSCI EM	USD	1,307.5	-3.04%	-2.17%	-8.43%	1.44%	45.14%
MSCI Asia Pacific Ex Japan	USD	672.3	-3.20%	-2.65%	-8.43%	1.57%	44.35%
MSCI CHINA	HKD	103.9	-3.16%	-4.96%	-18.98%	-3.81%	28.21%
SET	Currency	Last	1Week	1 Month	3 Month	YTD	1 Year
Set Index	THB	1,549.5	-2.24%	2.54%	2.73%	6.91%	21.02%
Set50 Index	THB	938.7	-1.79%	0.06%	-0.42%	3.10%	9.64%
Set100 Index	THB	2,130.6	-1.95%	0.43%	0.26%	4.59%	13.55%
Thai Property Fund Index	THB	166.9	-0.72%	4.81%	3.45%	-3.83%	-16.62%
Commodities	Currency	Last	1Week	1 Month	3 Month	YTD	1 Year
NYMEX WTI Crude	USD	65.4	0.7%	3.5%	12.0%	35.1%	137.2%
ICE Brent Crude	USD	68.7	0.9%	3.2%	12.4%	33.8%	120.7%
Spot Gold	USD	1,843.4	0.7%	6.2%	1.0%	-2.7%	6.5%
Currency	Base Currency	Last	1Week	1 Month	3 Month	YTD	1 Year
Dollar Index		90.32	0.1%	-1.5%	-0.1%	0.7%	-10.1%
EURUSD	1 EUR in USD	1.21	-0.2%	1.3%	0.1%	-1.3%	12.4%
USDJPY	1 USD in JPY	109.35	0.7%	0.4%	4.4%	6.0%	2.0%
USDCNY	1 USD in CNY	6.44	0.1%	-1.4%	0.0%	-1.3%	-9.3%
USDTHB	1 USD in THB	31.37	0.6%	4.5%	5.0%	4.7%	-2.3%
Treasury Yield	Currency	Last (%)	Change (bps)				
			1Week	1 Month	3 Month	YTD	1 Year
US 2Y Yield	USD	0.15	0	-1	4	3	0
US 5Y Yield	USD	0.81	4	-4	35	45	51
US 10Y Yield	USD	1.63	5	0	47	71	101
TH 2Y Yield	THB	0.47	1	-3	-1	10	-14
TH 5Y Yield	THB	0.95	3	12	19	37	19
TH 10Y Yield	THB	1.76	2	29	-5	44	69
Cummulative Net Buy	Currency	Flow (THBmn)					
		1Week	1 Month	3 Month	YTD	1 Year	
Foreigners	THB	-13,230	-24,355	-39,838	-52,274	-136,800	
Local Institution	THB	-8,569	-17,855	-31,856	-46,565	-67,843	
Retail Investors	THB	24,220	45,364	75,049	100,179	188,000	
Propreitary	THB	-2,422	-3,154	-3,356	-1,340	16,643	

แหล่งที่มา: Bloomberg

## คำปฏิเสธข้อเรียกร้อง (DISCLAIMER)

เอกสารฉบับนี้จัดทำขึ้นโดยบริษัท เมืองไทยประกันชีวิต จำกัด (มหาชน) ("บริษัท") ข้อมูลที่ปรากฏในเอกสารฉบับนี้จัดทำโดยอาศัยข้อมูลที่จัดทำมาจากแหล่งที่เชื่อหรือควรเชื่อว่ามีที่น่าเชื่อถือ และ/หรือถูกต้อง อย่างไรก็ตาม บริษัทไม่ยืนยันและไม่รับรองถึงความครบถ้วน สมบูรณ์หรือถูกต้องของข้อมูลดังกล่าว และไม่ได้ประกันราคาหรือผลตอบแทนของหลักทรัพย์ที่ปรากฏข้างต้น แม้ว่าข้อมูลดังกล่าวจะปรากฏข้อความที่อาจเป็นหรืออาจตีความว่าเป็นเช่นนั้นได้ บริษัทจึงไม่รับผิดชอบต่อการนำเอาข้อมูล ข้อความ ความเห็น และ/หรือบทสรุปที่ปรากฏในเอกสารฉบับนี้ไปใช้ไม่ว่ากรณีใดๆ ข้อมูลและความเห็นที่ปรากฏอยู่ในเอกสารฉบับนี้ มิได้ประสงค์จะชี้ชวน เสนอแนะ หรือจูงใจให้ซื้อหรือขายหลักทรัพย์ที่ปรากฏในเอกสารฉบับนี้ และข้อมูลอาจมีการแก้ไขเพิ่มเติมเปลี่ยนแปลงโดยมีต้องแจ้งให้ทราบล่วงหน้า บริษัทขอสงวนสิทธิ์ในข้อมูลที่ปรากฏในเอกสารนี้ ห้ามมิให้ผู้ใดใช้ประโยชน์ ทำซ้ำ ดัดแปลง นำออกแสดง ทำให้ปรากฏ หรือเผยแพร่ต่อสาธารณชน ไม่ว่าด้วยประการใดๆ ซึ่งข้อมูลในเอกสารนี้ ไม่ว่าทั้งหมดหรือบางส่วน เว้นแต่ได้รับอนุญาตเป็นหนังสือจากบริษัทเป็นการล่วงหน้า ในการซื้อหรือขายหลักทรัพย์ย่อมมีความเสี่ยง ผู้ลงทุนควรทำความเข้าใจอย่างถ่องแท้ต่อลักษณะของหลักทรัพย์แต่ละประเภท และควรศึกษาข้อมูลของบริษัทที่ออกหลักทรัพย์และข้อมูลอื่นใดที่เกี่ยวข้องก่อนตัดสินใจลงทุน

ข้อมูลผลตอบแทนของกองทุนเป็นข้อมูลจากแหล่งที่มาที่น่าเชื่อถือ อย่างไรก็ตาม บริษัทและบริษัทที่จัดทำแหล่งข้อมูลนี้อ้างอิง มีอาจรับประกันความถูกต้องครบถ้วนของข้อมูลดังกล่าวได้ ในการใช้ข้อมูลจึงต้องใช้ความระมัดระวังด้วยวิจารณญาณของตนเองและรับผิดชอบในความเสียหายต่างๆ ที่อาจเกิดขึ้น โดยสามารถตรวจสอบข้อมูลผลตอบแทนจากบริษัทที่ออกหลักทรัพย์ดังกล่าว ทั้งนี้ ผลการดำเนินงานในอดีตของกองทุน มิได้เป็นสิ่งยืนยันถึงผลการดำเนินงานในอนาคต ควรทำความเข้าใจลักษณะกองทุน เงื่อนไขผลตอบแทนและความเสี่ยงก่อนตัดสินใจลงทุน