

สรุปข่าวสำคัญในรอบสัปดาห์

17 - 21 พฤษภาคม 2564

- GDP ไทย ไตรมาส 1 ปี 64 อยู่ที่ระดับ -2.6%**

สำนักงานสภาพัฒนาการเศรษฐกิจและสังคมแห่งชาติ (สศช.) ประกาศตัวเลข GDP ไตรมาส 1 ปี 64 อยู่ที่ระดับ -2.6% โดยมีการปรับตัวดีขึ้นจากไตรมาส 4 ปี 63 ที่ -4.2% จากภาคการผลิต การลงทุนในประเทศ การใช้จ่ายเพื่อการอุปโภคขั้นสุดท้ายของรัฐบาล รวมไปถึงการส่งออกสินค้า ที่มีการปรับตัวดีขึ้น สำหรับประมาณการ GDP ในปี 64 คาดว่าจะเติบโต 1.5-2.5% ซึ่งปรับลดลงจากประมาณการเดิมที่ระดับ 2.5-3.5% โดยมีปัจจัยที่เกี่ยวข้อง ได้แก่ การควบคุมการระบาดของโควิด-19 มาตรการกระตุ้นเศรษฐกิจและการช่วยเหลือผู้ได้รับผลกระทบ การขับเคลื่อนการส่งออกและส่งเสริมการลงทุน รวมถึงการเตรียมความพร้อมในการเปิดรับนักท่องเที่ยวต่างชาติ

- IMF ประกาศ ใช้งบประมาณ 50,000 ล้านดอลลาร์บูรณาการวัคซีนป้องกันโควิด-19**

กองทุนการเงินระหว่างประเทศ (IMF) ประกาศใช้งบประมาณราว 50,000 ล้านดอลลาร์สหรัฐ เพื่อยุติการแพร่ระบาดของโควิด-19 ด้วยการระดมฉีดวัคซีนให้แก่ประชากรโลกจำนวน 40% ภายในสิ้นปีนี้ และอีก 60% ภายในกลางปีหน้า ทั้งนี้งบประมาณในโครงการดังกล่าว มาจากเงินให้เปล่าของกลุ่มประเทศ G20 จำนวน 35,000 ล้านดอลลาร์สหรัฐ สำหรับส่วนที่สองจะมาจากรัฐบาลของชาติต่างๆโดยเป็นเงินกู้จากธนาคารเพื่อการพัฒนาหลายแห่ง จำนวน 15,000 ล้านดอลลาร์สหรัฐ IMF คาดการณ์ว่าโครงการดังกล่าวจะช่วยให้มีการบริจาควัคซีนจำนวน 1 พันล้านโดสในปีนี้ และมีการผลิตวัคซีนอีก 1 พันล้านโดสภายในต้นปีหน้า

ที่มา: ผู้จัดการ, IMF

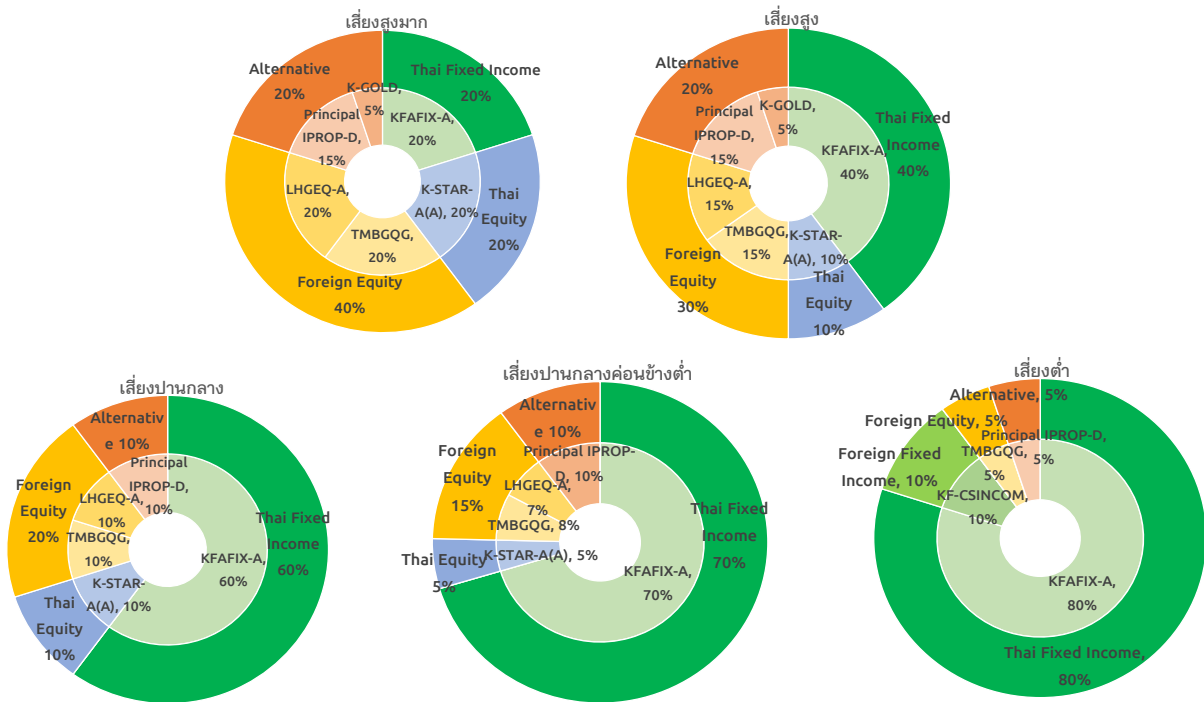
สรุปภาวะตลาด

	Underweight	Neutral	Overweight	มุมมองการลงทุน
Cash				• เพิ่มการลงทุนในสินทรัพย์เสี่ยง เนื่องจากมีมุมมองเป็นบวกต่อภาวะตลาดมากขึ้น
Global Equity				• เศรษฐกิจยังดีในระยะกลางถึงยาว แต่ระยะสั้นหุ้นอาจผันผวนจากระดับราคา อัตราเงินเฟ้อ และความคาดหวังของตลาดที่สูง
Thai Equity				• เศรษฐกิจไทยยังเติบโตได้จากภาคการส่งออกแต่ช้าลงจากการระบาดระลอก 3 แนวโน้มคาดการณ์กำลังทยอยปรับขึ้น
Global Fixed Income				• ระดับ 10Y UST อยู่ในระดับราคาแพงเมื่อเทียบกับอัตราดอกเบี้ยของ US ในปีนี้ และ Supply ยังคงกดดัน yield
Thai Fixed Income				• สภาพคล่องในตลาดยังสามารถรับพันธบัตรออกใหม่ได้ Credit spread หุ่นคุณภาพดีมีโอกาสปรับตัวลงต่อ
Property				• เงินปันผลยังอยู่ในระดับที่น่าสนใจมากกว่า 5% คาดหวังการฟื้นตัวหลังจากฉีดวัคซีน
Gold				• เน้นลงทุนระยะยาวเพื่อช่วยกระจายความเสี่ยงในภาวะตลาดหุ้นผันผวน

- ในสัปดาห์ที่ผ่านมา ดัชนีหุ้นไทย (SET index) ปรับตัวขึ้น 0.19% จากแนวโน้มในการออกมาตรการกระตุ้นเศรษฐกิจวงเงิน 7 แสนล้านบาท แต่อย่างไรก็ตามตัวเลขผู้ติดเชื้อที่เพิ่มขึ้นยังคงเป็นปัจจัยกดดันการลงทุน ด้านหุ้นโลก (MSCI ACWI) ปรับตัวขึ้น 0.35% จากการคลายความกังวลในตัวเลขเงินเฟ้อ และการฉีดวัคซีนทั่วโลกที่มีความคืบหน้า
 - จากการออกมาตรการเพื่อกระตุ้นเศรษฐกิจสหรัฐอย่างต่อเนื่อง ภายใต้การนำของนายโจ ไบเดน และการเริ่มฉีดวัคซีนต้านโควิด-19 ในหลายประเทศ จะเป็นปัจจัยสนับสนุนหลักต่อการฟื้นตัวของเศรษฐกิจโลกและผลประกอบการของบริษัทจดทะเบียนที่เริ่มมีทิศทางดีขึ้นต่อเนื่อง แต่อย่างไรก็ตามระดับราคาของหุ้นโลกยังคงเผชิญกับความผันผวน เราจึงให้คำแนะนำ Neutral สำหรับหุ้นโลก ด้านหุ้นไทยนั้นเราให้คำแนะนำ Neutral จากผลกระทบของการระบาดระลอกใหม่ และการฉีดวัคซีนที่ค่อนข้างล่าช้า แต่ไทยจะได้านิสงส์จากการส่งออกที่จะขยายตัวได้ดี ทำให้ไม่ได้รับผลกระทบรุนแรงเท่ากับการระบาดในรอบแรก ด้านตราสารหนี้ต่างประเทศ เราให้คำแนะนำ Slightly Underweight เนื่องจาก Credit Spread ปรับตัวลงมามากแล้ว โอกาสสำหรับ upside จึงค่อนข้างจำกัด ในขณะที่ยังให้ตราสารหนี้ไทยเป็น Neutral เนื่องจาก Credit spread ยังไม่ได้ปรับตัวลงมากเท่ากับช่วงก่อนโควิด-19 ในขณะที่คงคำแนะนำ Slightly Overweight ต่อกลุ่มกองทุนอสังหาริมทรัพย์ (Property fund) จากอัตราการจ่ายเงินปันผลที่น่าสนใจที่สูงกว่าระดับ 5% อย่างไรก็ตามนักลงทุนสามารถเลือกลงทุนตามพอร์ตโฟลิโอที่บริษัทแนะนำเพื่อลดความผันผวน และสร้างโอกาสในการรับผลตอบแทนที่ดีในระยะยาว
- เราจึงยังคงแนะนำให้เน้นการลงทุนแบบพอร์ตโฟลิโอที่มีการกระจายการลงทุนในหลากหลายสินทรัพย์เพื่อลดความผันผวนโดยรวมในภาวะที่ตลาดเงินตลาดทุนกำลังอยู่ในภาวะผันผวนสูง**



ตัวอย่างพอร์ตโฟลิโอแนะนำสำหรับผู้ลงทุนแต่ละระดับความเสี่ยง



ผลการดำเนินงานของตัวอย่างพอร์ตโฟลิโอตามระดับความเสี่ยง

ระดับความเสี่ยงของ ตัวอย่างพอร์ตโฟลิโอ	ผลการดำเนินงานย้อนหลัง				
	3 เดือน	6 เดือน	ตั้งแต่ต้นปี	1 ปี	3 ปี (ต่อปี)
เสี่ยงสูงมาก	5.3%	15.1%	4.7%	19.8%	4.4%
เสี่ยงสูง	3.5%	11.1%	3.1%	14.6%	5.9%
เสี่ยงปานกลาง	2.8%	9.2%	2.6%	12.9%	5.4%
เสี่ยงปานกลางค่อนข้างต่ำ	2.0%	7.2%	1.9%	9.5%	4.8%
เสี่ยงต่ำ	0.7%	3.9%	0.7%	5.4%	3.6%

ข้อมูล ณ 30/04/2564

- ตัวอย่างพอร์ตโฟลิโอแต่ละระดับความเสี่ยง มีการกระจายลงทุนในหลากหลายสินทรัพย์ในสัดส่วนที่แตกต่างกัน เพื่อให้สอดคล้องกับระดับความเสี่ยงของแต่ละพอร์ตโฟลิโอ ภายใต้สมมติฐานที่ผู้จัดทำ ใช้ข้อมูลที่เกิดขึ้นในอดีต รวมถึงการประเมินสภาวะทางเศรษฐกิจที่จะเปลี่ยนแปลงไปในอนาคตระยะ 10 ปีข้างหน้า เพื่อใช้ในการจัดทำตัวอย่างพอร์ตโฟลิโอด้วยวิธี Mean-Variance อย่างไรก็ตาม ตัวอย่างพอร์ตโฟลิโอไม่มีการรับประกันผลการดำเนินงานหรือผลตอบแทน และมีได้รับประกันว่าผู้ลงทุนจะได้รับผลตอบแทนที่คาดหวังตามที่แสดงไว้ นอกจากนี้ผลการดำเนินงานในอดีตของตัวอย่างพอร์ตโฟลิโอแนะนำ มิได้เป็นสิ่งยืนยันถึงผลการดำเนินงานในอนาคต ผู้ลงทุนควรศึกษาข้อมูลสำคัญของกองทุนโดยเฉพาะนโยบายการลงทุน ความเสี่ยง และผลการดำเนินงานของกองทุน ทั้งนี้ผู้ลงทุนอาจมีความเสี่ยงจากอัตราแลกเปลี่ยน เนื่องจากการป้องกันความเสี่ยงขึ้นอยู่กับดุลพินิจของผู้จัดการกองทุน
- สำหรับผลการดำเนินงานในระยะที่ต่ำกว่า 1 ปี เป็นผลตอบแทนแบบตามช่วงระยะเวลา (Holding period return)

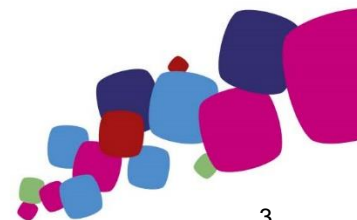


ผลการดำเนินงานของกองทุน จากตัวอย่างพอร์ตโฟลิโอตามระดับความเสี่ยง

ประเภทสินทรัพย์	ชื่อกองทุน	ผลการดำเนินงานย้อนหลัง				
		3 เดือน	6 เดือน	ตั้งแต่ต้นปี	1 ปี	3 ปี (ต่อปี)
Money Market	K-CASH	0.06%	0.12%	0.08%	0.30%	0.95%
Fixed Income	KFAFIX-A	0.41%	0.86%	0.18%	1.12%	2.33%
Foreign Fixed Income	KF-CSINCOM	0.17%	2.88%	0.96%	11.82%	3.68%
Thai Equity	K-STAR	2.45%	8.39%	7.80%	15.64%	-2.12%
Global Equity	TMBGQG	0.61%	10.71%	6.01%	30.99%	13.02%
Global Equity	LHGEQ-A	-3.76%	11.32%	3.91%	48.00%	na
Property Fund	PRINCIPAL iPROP	2.18%	0.05%	-2.21%	-2.30%	2.27%
Gold	K-GOLD	5.86%	0.48%	-0.03%	7.25%	11.33%

ข้อมูล ณ 21/05/2564

คำเตือน: ผลการดำเนินงานในอดีตของกองทุนรวมมิได้เป็นสิ่งยืนยันถึงผลการดำเนินงานในอนาคต



ข้อมูลตลาด

ข้อมูล ณ วันที่ 21/05/2564

Global Indices	Currency	Last	Return (%)				
			1Week	1 Month	3 Month	YTD	1 Year
DOW JONES	USD	34,207.8	0.55%	0.21%	8.52%	12.49%	39.77%
S&P 500	USD	4,155.9	1.05%	-0.42%	5.68%	11.36%	40.95%
NASDAQ	USD	13,471.0	2.64%	-3.44%	-4.10%	4.67%	45.09%
Euro Stoxx50	EUR	4,025.8	1.86%	1.24%	9.37%	12.72%	38.58%
Euro Stoxx600	EUR	444.4	1.63%	1.79%	7.69%	11.04%	30.62%
FTSE 100	GBP	7,018.1	0.79%	1.78%	6.06%	7.05%	16.67%
NIKKEI	JPY	28,317.8	0.83%	-0.67%	-7.06%	3.18%	37.78%
Topix	JPY	1,904.7	1.13%	0.87%	-3.07%	5.54%	27.73%
HANG SENG	HKD	28,458.4	2.67%	-0.57%	-6.98%	4.83%	16.63%
CSI 300	CNY	5,134.2	0.46%	0.69%	-10.99%	0.40%	31.18%
S&P/ASX 200	AUD	7,030.3	0.68%	0.47%	2.10%	5.21%	26.66%
Straits Times	SGD	3,117.9	2.06%	-1.18%	7.19%	8.67%	21.70%
MSCI ACWI	USD	701.6	0.35%	0.24%	3.37%	8.72%	42.03%
MSCI WORLD	USD	2,943.1	0.15%	0.35%	5.00%	9.57%	41.90%
MSCI EUROPE	EUR	147.2	0.42%	1.79%	7.64%	11.08%	29.74%
MSCI EM	USD	1,330.0	1.72%	-0.51%	-6.67%	3.18%	43.01%
MSCI Asia Pacific Ex Japan	USD	683.4	1.65%	-0.97%	-6.98%	3.25%	42.97%
MSCI CHINA	HKD	106.4	2.45%	-2.48%	-16.14%	-1.44%	28.66%
SET	Currency	Last	1Week	1 Month	3 Month	YTD	1 Year
Set Index	THB	1,552.4	0.19%	2.74%	2.74%	7.11%	17.55%
Set50 Index	THB	937.5	-0.12%	-0.06%	-0.06%	2.97%	6.30%
Set100 Index	THB	2,133.2	0.12%	0.55%	0.55%	4.72%	9.99%
Thai Property Fund Index	THB	167.1	0.17%	4.99%	4.99%	-3.66%	-18.21%
Commodities	Currency	Last	1Week	1 Month	3 Month	YTD	1 Year
NYMEX WTI Crude	USD	63.6	-2.7%	3.6%	5.9%	31.4%	87.4%
ICE Brent Crude	USD	66.4	-0.9%	1.7%	3.9%	29.4%	84.2%
Spot Gold	USD	1,881.3	2.1%	4.9%	5.9%	-0.7%	8.9%
Currency	Base Currency	Last	1Week	1 Month	3 Month	YTD	1 Year
Dollar Index		90.02	-0.3%	-1.2%	-0.6%	0.4%	-9.4%
EURUSD	1 EUR in USD	1.22	0.3%	1.2%	0.7%	-0.9%	11.3%
USDJPY	1 USD in JPY	108.96	-0.4%	0.8%	3.1%	5.6%	1.3%
USDCNY	1 USD in CNY	6.43	0.0%	-0.9%	-0.8%	-1.4%	-9.6%
USDTHB	1 USD in THB	31.38	0.0%	4.5%	4.5%	4.8%	-1.4%
Treasury Yield	Currency	Last (%)	1Week	1 Month	3 Month	YTD	1 Year
US 2Y Yield	USD	0.15	1	1	5	3	-1
US 5Y Yield	USD	0.82	1	2	27	45	48
US 10Y Yield	USD	1.62	-1	7	33	70	95
TH 2Y Yield	THB	0.47	0	-3	-3	10	-8
TH 5Y Yield	THB	t	3	14	14	40	31
TH 10Y Yield	THB	1.85	9	38	-5	53	77
Cummulative Net Buy	Currency	Flow (THBmn)					
		1Week	1 Month	3 Month	YTD	1 Year	
Foreigners	THB	-8,177	-29,333	-44,167	-60,451	-134,762	
Local Institution	THB	1,731	-13,610	-19,803	-44,834	-72,194	
Retail Investors	THB	4,954	45,583	67,497	105,133	189,881	
Propreitary	THB	1,492	-2,640	-3,527	152	17,076	

แหล่งที่มา: Bloomberg

คำปฏิเสธข้อเรียกร้อง (DISCLAIMER)

เอกสารฉบับนี้จัดทำขึ้นโดยบริษัท เมืองไทยประกันชีวิต จำกัด (มหาชน) ("บริษัท") ข้อมูลที่ปรากฏในเอกสารฉบับนี้จัดทำโดยอาศัยข้อมูลที่จัดทำมาจากแหล่งที่เชื่อหรือควรเชื่อว่าจะมีความน่าเชื่อถือ และ/หรือถูกต้อง อย่างไรก็ตาม บริษัทไม่ยืนยันและไม่รับรองถึงความครบถ้วน สมบูรณ์หรือถูกต้องของข้อมูลดังกล่าว และไม่ได้ประกันราคาหรือผลตอบแทนของหลักทรัพย์ที่ปรากฏข้างต้น แม้ว่าข้อมูลดังกล่าวจะปรากฏข้อความที่อาจเป็นหรืออาจตีความว่าเป็นเช่นนั้นได้ บริษัทจึงไม่รับผิดชอบต่อการนำเอาข้อมูล ข้อความ ความเห็น และ/หรือบทสรุปที่ปรากฏในเอกสารฉบับนี้ไปใช้ไม่ว่ากรณีใดๆ ข้อมูลและความเห็นที่ปรากฏอยู่ในเอกสารฉบับนี้ มิได้ประสงค์จะชี้ชวน เสนอแนะ หรือจูงใจให้ซื้อหรือขายหลักทรัพย์ที่ปรากฏในเอกสารฉบับนี้ และข้อมูลอาจมีการแก้ไขเพิ่มเติมเปลี่ยนแปลงโดยมีต้องแจ้งให้ทราบล่วงหน้า บริษัทขอสงวนสิทธิ์ในข้อมูลที่ปรากฏในเอกสารนี้ ห้ามมิให้ผู้ใดใช้ประโยชน์ ทำซ้ำ ดัดแปลง นำออกแสดง ทำให้ปรากฏ หรือเผยแพร่ต่อสาธารณชน ไม่ว่าด้วยประการใดๆ ซึ่งข้อมูลในเอกสารนี้ ไม่ว่าทั้งหมดหรือบางส่วน เว้นแต่ได้รับอนุญาตเป็นหนังสือจากบริษัทเป็นการล่วงหน้า ในการซื้อหรือขายหลักทรัพย์ย่อมมีความเสี่ยง ผู้ลงทุนควรทำความเข้าใจอย่างถ่องแท้ต่อลักษณะของหลักทรัพย์แต่ละประเภท และควรศึกษาข้อมูลของบริษัทที่ออกหลักทรัพย์และข้อมูลอื่นใดที่เกี่ยวข้องก่อนตัดสินใจลงทุน

ข้อมูลผลตอบแทนของกองทุนเป็นข้อมูลจากแหล่งที่มาที่น่าเชื่อถือ อย่างไรก็ตาม บริษัทและบริษัทที่จัดทำแหล่งข้อมูลนี้อ้างอิง มีอาจรับประกันความถูกต้องครบถ้วนของข้อมูลดังกล่าวได้ ในการใช้ข้อมูลจึงต้องใช้ความระมัดระวังด้วยวิจรณ์ญาณของตนเองและรับผิดชอบในความเสียหายต่างๆ ที่อาจเกิดขึ้น โดยสามารถตรวจสอบข้อมูลผลตอบแทนจากบริษัทที่ออกหลักทรัพย์ดังกล่าว ทั้งนี้ ผลการดำเนินงานในอดีตของกองทุน มิได้เป็นสิ่งยืนยันถึงผลการดำเนินงานในอนาคต ควรทำความเข้าใจลักษณะกองทุน เงื่อนไขผลตอบแทนและความเสี่ยงก่อนตัดสินใจลงทุน