

สรุปข่าวสำคัญในรอบสัปดาห์

24 - 28 พฤษภาคม 2564

• ออย.อนุมัติวัคซีนโควิดของซิโนฟาร์มแล้ว

สำนักงานคณะกรรมการอาหารและยา (อย.) แถลงว่าคณะกรรมการ อย.ได้พิจารณาอนุมัติการขึ้นทะเบียนวัคซีนต้านโควิด-19 ของซิโนฟาร์มที่ผลิตจากสถาบันชีววัตถุกรุงปักกิ่ง ในประเทศจีน โดยวัคซีนนี้ได้รับการรับรองจากองค์การอนามัยโลก (WHO) แล้ว ซึ่งวัคซีนดังกล่าวมีกระบวนการผลิต 2 โดส ห่างกัน 28 วัน และจะนำเข้ามาใช้ในประเทศไทยล็อตแรกจำนวน 1 ล้านโดส ภายในเดือน มิ.ย. 64 ปัจจุบันอย.ได้อนุมัติวัคซีนป้องกันโควิด-19 จำนวน 5 บริษัท ได้แก่ 1. วัคซีนแอสตราเซนเนกา 2. วัคซีนซิโนแวค 3. วัคซีนจอห์นสัน แอนด์จอห์นสัน 4. วัคซีนโมเดอร์นา 5. วัคซีนซิโนฟาร์ม

• ไบเดนเสนอแผนงบประมาณ 6 ล้านล้านดอลลาร์สหรัฐ

คณะบริหารของประธานาธิบดีโจ ไบเดนแห่งสหรัฐได้เปิดเผยแผนงบประมาณรายจ่ายสำหรับปีงบประมาณ 65 ซึ่งจะเริ่มขึ้นในเดือน ต.ค.ปีนี้เป็นวงเงินจำนวน 6 ล้านล้านดอลลาร์สหรัฐ โดยงบประมาณได้เพิ่มขึ้นเมื่อเทียบกับตัวเลขงบประมาณในการกระตุ้นเศรษฐกิจที่ผ่านมาโดยมีจุดประสงค์หลักเพื่อใช้ในการสร้างงาน พัฒนาโครงสร้างพื้นฐาน ส่งเสริมระบบการศึกษา และจัดการกับปัญหาสภาวะอากาศที่เปลี่ยนแปลง แผนงบประมาณดังกล่าวคาดว่าจะช่วยฟื้นฟูเศรษฐกิจของสหรัฐ และลดอัตราการว่างงาน ทางด้านการจัดหางบประมาณ จะมีการปรับโครงสร้างการจัดเก็บภาษีนิติบุคคลให้สูงขึ้นจาก 21% เป็น 28% และการจัดเก็บภาษีคนรวยในอัตราที่สูงขึ้น ที่มา: BBC Thai, Reuters

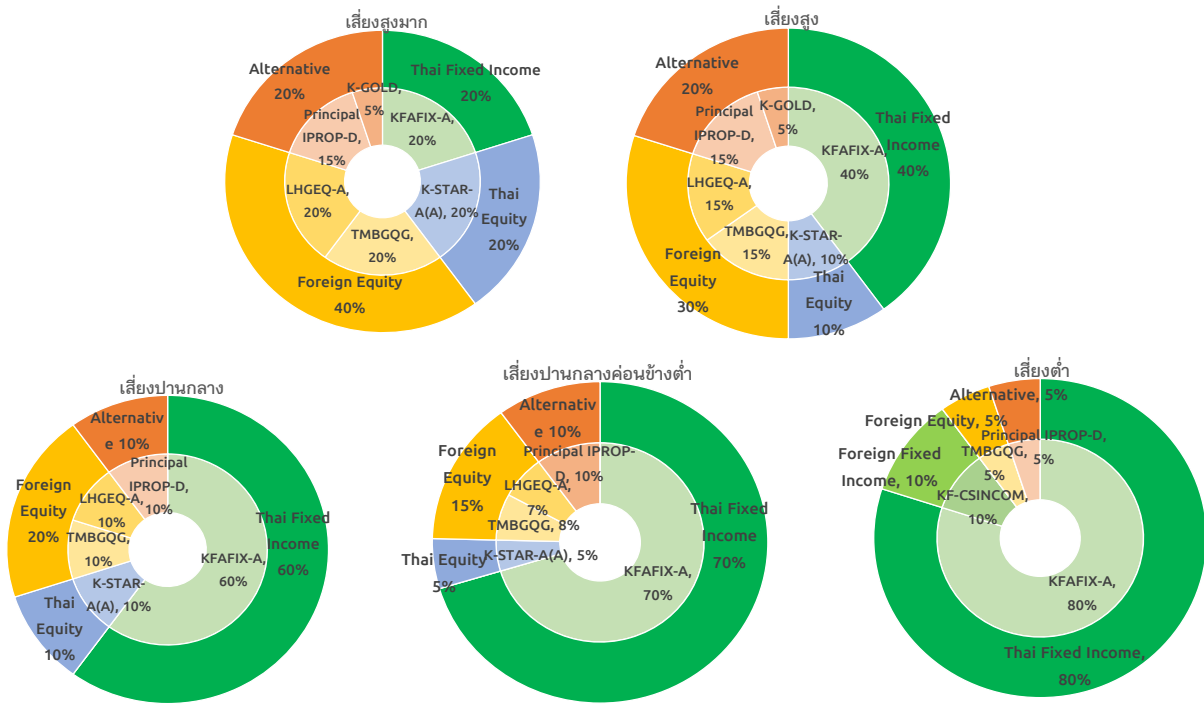
สรุปภาวะตลาด

| | Underweight | Neutral | Overweight | มุมมองการลงทุน |
|---------------------|-------------|---------|------------|--|
| Cash | | | | • เพิ่มการลงทุนในสินทรัพย์เสี่ยง เนื่องจากมีมุมมองเป็นบวกต่อภาวะตลาดมากขึ้น |
| Global Equity | | | | • เศรษฐกิจยังดีในระยะกลางถึงยาว แต่ระยะสั้นหุ้นอาจผันผวนจากระดับราคา อัตราเงินเฟ้อ และความคาดหวังของตลาดที่สูง |
| Thai Equity | | | | • เศรษฐกิจไทยยังเติบโตได้จากภาคการส่งออกแต่ช้าลงจากการระบาดระลอก 3 แนวโน้มคาดการณ์กำลังทยอยปรับขึ้น |
| Global Fixed Income | | | | • ระดับ 10Y UST อยู่ในระดับราคาแพงเมื่อเทียบกับการเติบโตของ US ในปีนี้ และ Supply ยังคงกดดัน yield |
| Thai Fixed Income | | | | • สภาพคล่องในตลาดยังสามารถรับพันธบัตรออกใหม่ได้ Credit spread หุ่นคุณภาพดีมีโอกาสปรับตัวลงต่อ |
| Property | | | | • เงินปันผลยังอยู่ในระดับที่น่าสนใจมากกว่า 5% คาดหวังการฟื้นตัวหลังจากฉีดวัคซีน |
| Gold | | | | • เน้นลงทุนระยะยาวเพื่อช่วยกระจายความเสี่ยงในภาวะตลาดหุ้นผันผวน |

- ในสัปดาห์ที่ผ่านมา ดัชนีหุ้นไทย (SET index) ปรับตัวขึ้น 1.90% จากความคืบหน้าในการนำเข้าวัคซีนเพื่อแจกจ่ายให้กับประชาชน โดยล่าสุดวัคซีนจากซิโนฟาร์มได้รับการอนุมัติใช้จากออย.แล้ว ด้านหุ้นโลก (MSCI ACWI) ปรับตัวขึ้น 1.37% ตอรับการเปิดเผยแผนงบประมาณของสหรัฐวงเงิน 6 ล้านล้านดอลลาร์สหรัฐ
- จากการออกมาตรการเพื่อกระตุ้นเศรษฐกิจสหรัฐอย่างต่อเนื่อง ภายใต้การนำของนายโจ ไบเดน และการเริ่มฉีดวัคซีนต้านโควิด-19 ในหลายประเทศ จะเป็นปัจจัยสนับสนุนหลักต่อการฟื้นตัวของเศรษฐกิจโลกและผลประกอบการของบริษัทจดทะเบียนที่เริ่มมีทิศทางดีขึ้น ต่อเนื่อง แต่อย่างไรก็ตามระดับราคาของหุ้นโลกยังคงเผชิญกับความผันผวน เราจึงให้คำแนะนำ Neutral สำหรับหุ้นโลก ด้านหุ้นไทยนั้นเราให้คำแนะนำ Neutral จากผลกระทบของการระบาดระลอกใหม่ และการฉีดวัคซีนที่ค่อนข้างล่าช้า แต่ไทยจะได้านิสงส์จากการส่งออกที่จะขยายตัวได้ดี ทำให้ไม่ได้รับผลกระทบรุนแรงเท่ากับการระบาดในรอบแรก ด้านตราสารหนี้ต่างประเทศ เราให้คำแนะนำ Slightly Underweight เนื่องจาก Credit Spread ปรับตัวลงมามากแล้ว โอกาสสำหรับ upside จึงค่อนข้างจำกัด ในขณะที่ยังให้ตราสารหนี้ไทยเป็น Neutral เนื่องจาก Credit spread ยังไม่ได้ปรับตัวลงมากเท่ากับช่วงก่อนโควิด-19 ในขณะที่คงคำแนะนำ Slightly Overweight ต่อกลุ่มกองทุนอสังหาริมทรัพย์ (Property fund) จากอัตราการจ่ายเงินปันผลที่น่าสนใจที่สูงกว่าระดับ 5% อย่างไรก็ตามนักลงทุนสามารถเลือกลงทุนตามพอร์ตโฟลิโอที่บริษัทแนะนำเพื่อลดความผันผวน และสร้างโอกาสในการรับผลตอบแทนที่ดีในระยะยาว เราจึงยังคงแนะนำให้เน้นการลงทุนแบบพอร์ตโฟลิโอที่มีการกระจายการลงทุนในหลากหลายสินทรัพย์เพื่อลดความผันผวนโดยรวมในภาวะที่ตลาดเงินตลาดทุนกำลังอยู่ในภาวะผันผวนสูง



ตัวอย่างพอร์ตโฟลิโอแนะนำสำหรับผู้ลงทุนแต่ละระดับความเสี่ยง



ผลการดำเนินงานของตัวอย่างพอร์ตโฟลิโอตามระดับความเสี่ยง

| ระดับความเสี่ยงของ ตัวอย่างพอร์ตโฟลิโอ | ผลการดำเนินงานย้อนหลัง | | | | |
|---|------------------------|---------|--------------|-------|--------------|
| | 3 เดือน | 6 เดือน | ตั้งแต่ต้นปี | 1 ปี | 3 ปี (ต่อปี) |
| เสี่ยงสูงมาก | 5.3% | 15.1% | 4.7% | 19.8% | 4.4% |
| เสี่ยงสูง | 3.5% | 11.1% | 3.1% | 14.6% | 5.9% |
| เสี่ยงปานกลาง | 2.8% | 9.2% | 2.6% | 12.9% | 5.4% |
| เสี่ยงปานกลางค่อนข้างต่ำ | 2.0% | 7.2% | 1.9% | 9.5% | 4.8% |
| เสี่ยงต่ำ | 0.7% | 3.9% | 0.7% | 5.4% | 3.6% |

ข้อมูล ณ 30/04/2564

- ตัวอย่างพอร์ตโฟลิโอแต่ละระดับความเสี่ยง มีการกระจายลงทุนในหลากหลายสินทรัพย์ในสัดส่วนที่แตกต่างกัน เพื่อให้สอดคล้องกับระดับความเสี่ยงของแต่ละพอร์ตโฟลิโอ ภายใต้สมมติฐานที่ผู้จัดทำ ใช้ข้อมูลที่เกิดขึ้นในอดีต รวมถึงการประเมินสภาวะทางเศรษฐกิจที่จะเปลี่ยนแปลงไปในอนาคตระยะ 10 ปีข้างหน้า เพื่อใช้ในการจัดทำตัวอย่างพอร์ตโฟลิโอด้วยวิธี Mean-Variance อย่างไรก็ดี ตัวอย่างพอร์ตโฟลิโอไม่มีการรับประกันผลการดำเนินงานหรือผลตอบแทน และมีได้รับประกันว่าผู้ลงทุนจะได้รับผลตอบแทนที่คาดหวังตามที่แสดงไว้ นอกจากนี้ผลการดำเนินงานในอดีตของตัวอย่างพอร์ตโฟลิโอแนะนำ มิได้เป็นสิ่งยืนยันถึงผลการดำเนินงานในอนาคต ผู้ลงทุนควรศึกษาข้อมูลสำคัญของกองทุนโดยเฉพาะนโยบายการลงทุน ความเสี่ยง และผลการดำเนินงานของกองทุน ทั้งนี้ผู้ลงทุนอาจมีความเสี่ยงจากอัตราแลกเปลี่ยน เนื่องจากการป้องกันความเสี่ยงขึ้นอยู่กับดุลพินิจของผู้จัดการกองทุน
- สำหรับผลการดำเนินงานในระยะที่ต่ำกว่า 1 ปี เป็นผลตอบแทนแบบตามช่วงระยะเวลา (Holding period return)

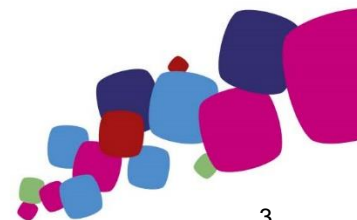


ผลการดำเนินงานของกองทุน จากตัวอย่างพอร์ตโฟลิโอตามระดับความเสี่ยง

| ประเภทสินทรัพย์ | ชื่อกองทุน | ผลการดำเนินงานย้อนหลัง | | | | |
|----------------------|-----------------|------------------------|---------|--------------|--------|--------------|
| | | 3 เดือน | 6 เดือน | ตั้งแต่ต้นปี | 1 ปี | 3 ปี (ต่อปี) |
| Money Market | K-CASH | 0.06% | 0.12% | 0.09% | 0.28% | 0.94% |
| Fixed Income | KFAFIX-A | 0.94% | 0.97% | 0.36% | 1.59% | 2.46% |
| Foreign Fixed Income | KF-CSINCOM | 1.43% | 2.86% | 1.34% | 11.42% | 3.67% |
| Thai Equity | K-STAR | 4.11% | 7.87% | 10.01% | 17.61% | -0.89% |
| Global Equity | TMBGQG | 6.04% | 10.79% | 7.64% | 33.10% | 13.45% |
| Global Equity | LHGEQ-A | -0.83% | 10.88% | 6.14% | 52.57% | na |
| Property Fund | PRINCIPAL iPROP | 4.99% | -0.82% | -1.52% | -3.47% | 2.42% |
| Gold | K-GOLD | 5.80% | 4.40% | 0.81% | 8.98% | 11.09% |

ข้อมูล ณ 28/05/2564

คำเตือน: ผลการดำเนินงานในอดีตของกองทุนรวมมิได้เป็นสิ่งยืนยันถึงผลการดำเนินงานในอนาคต



ข้อมูลตลาด

ข้อมูล ณ วันที่ 28/05/2564

| Global Indices | Currency | Last | 1Week | Return (%) | | | |
|----------------------------|---------------|--------------|---------|------------|---------|----------|---------|
| | | | | 1 Month | 3 Month | YTD | 1 Year |
| DOW JONES | USD | 34,529.5 | 0.94% | 1.61% | 9.54% | 13.55% | 35.94% |
| S&P 500 | USD | 4,204.1 | 1.16% | 0.39% | 8.45% | 12.65% | 38.76% |
| NASDAQ | USD | 13,748.7 | 2.06% | -2.76% | 1.59% | 6.83% | 46.75% |
| Euro Stoxx50 | EUR | 4,070.6 | 1.11% | 1.24% | 10.02% | 13.97% | 31.54% |
| Euro Stoxx600 | EUR | 449.0 | 1.02% | 1.99% | 8.70% | 12.17% | 26.31% |
| FTSE 100 | GBP | 7,022.6 | 0.06% | 0.85% | 6.21% | 7.12% | 12.93% |
| NIKKEI | JPY | 29,149.4 | 2.94% | 0.08% | -3.34% | 6.21% | 33.00% |
| Topix | JPY | 1,947.4 | 2.24% | 1.53% | 0.47% | 7.91% | 23.46% |
| HANG SENG | HKD | 29,124.4 | 2.34% | 0.59% | -3.94% | 7.28% | 25.90% |
| CSI 300 | CNY | 5,321.1 | 3.64% | 4.80% | -4.94% | 4.06% | 37.97% |
| S&P/ASX 200 | AUD | 7,179.5 | 2.12% | 1.90% | 5.88% | 7.44% | 22.70% |
| Straits Times | SGD | 3,178.5 | 1.94% | -0.82% | 10.32% | 10.78% | 26.37% |
| MSCI ACWI | USD | 711.2 | 1.37% | 0.68% | 5.55% | 10.21% | 39.65% |
| MSCI WORLD | USD | 2,979.3 | 1.23% | 0.78% | 6.86% | 10.92% | 38.68% |
| MSCI EUROPE | EUR | 148.5 | 0.91% | 1.98% | 8.53% | 12.09% | 25.43% |
| MSCI EM | USD | 1,360.8 | 2.31% | 0.01% | -2.64% | 5.57% | 47.06% |
| MSCI Asia Pacific Ex Japan | USD | 698.6 | 2.22% | -0.59% | -3.46% | 5.54% | 47.19% |
| MSCI CHINA | HKD | 108.7 | 2.10% | -2.14% | -11.81% | 0.63% | 36.72% |
| SET | Currency | Last | 1Week | 1 Month | 3 Month | YTD | 1 Year |
| Set Index | THB | 1,582.0 | 1.90% | 4.70% | 7.03% | 9.15% | 18.28% |
| Set50 Index | THB | 956.2 | 1.99% | 1.93% | 4.35% | 5.02% | 7.58% |
| Set100 Index | THB | 2,176.6 | 2.04% | 2.59% | 5.05% | 6.85% | 11.00% |
| Thai Property Fund Index | THB | 169.6 | 1.49% | 6.55% | 8.09% | -2.22% | -19.05% |
| Commodities | Currency | Last | 1Week | 1 Month | 3 Month | YTD | 1 Year |
| NYMEX WTI Crude | USD | 66.3 | 4.3% | 7.1% | 7.9% | 37.0% | 96.7% |
| ICE Brent Crude | USD | 69.6 | 4.8% | 6.1% | 6.7% | 35.6% | 97.3% |
| Spot Gold | USD | 1,903.8 | 1.2% | 6.9% | 5.2% | 0.5% | 10.8% |
| Currency | Base Currency | Last | 1Week | 1 Month | 3 Month | YTD | 1 Year |
| Dollar Index | | 90.03 | 0.0% | -0.9% | 0.0% | 0.4% | -8.5% |
| EURUSD | 1 EUR in USD | 1.22 | 0.1% | 0.9% | 0.3% | -0.9% | 10.1% |
| USDJPY | 1 USD in JPY | 109.85 | 0.8% | 1.6% | 4.5% | 6.5% | 2.0% |
| USDCNY | 1 USD in CNY | 6.37 | -1.0% | -1.8% | -1.5% | -2.4% | -10.9% |
| USDTHB | 1 USD in THB | 31.25 | -0.4% | 4.1% | 4.0% | 4.3% | -1.9% |
| Treasury Yield | Currency | Last (%) | 1Week | 1 Month | 3 Month | YTD | 1 Year |
| US 2Y Yield | USD | 0.14 | -1 | -3 | 3 | 2 | -3 |
| US 5Y Yield | USD | 0.80 | -2 | -3 | 20 | 43 | 46 |
| US 10Y Yield | USD | 1.59 | -3 | 3 | 23 | 67 | 90 |
| TH 2Y Yield | THB | 0.47 | 0 | -3 | -8 | 10 | -9 |
| TH 5Y Yield | THB | 0.97 | -1 | 13 | -1 | 38 | 21 |
| TH 10Y Yield | THB | 1.84 | -1 | 37 | -5 | 52 | 67 |
| Cummulative Net Buy | Currency | Flow (THBmn) | | | | | |
| | | 1Week | 1 Month | 3 Month | YTD | 1 Year | |
| Foreigners | THB | -9,092 | -35,780 | -45,373 | -67,528 | -133,244 | |
| Local Institution | THB | 7,563 | 570 | -4,533 | -36,458 | -69,885 | |
| Retail Investors | THB | -728 | 36,370 | 49,188 | 101,697 | 184,847 | |
| Proprietary | THB | 2,257 | -1,161 | 718 | 2,290 | 18,282 | |

แหล่งที่มา: Bloomberg

คำปฏิเสธข้อเรียกร้อง (DISCLAIMER)

เอกสารฉบับนี้จัดทำขึ้นโดยบริษัท เมืองไทยประกันชีวิต จำกัด (มหาชน) ("บริษัท") ข้อมูลที่ปรากฏในเอกสารฉบับนี้จัดทำโดยอาศัยข้อมูลที่จัดทำมาจากแหล่งที่เชื่อหรือควรเชื่อว่ามีที่น่าเชื่อถือ และ/หรือถูกต้อง อย่างไรก็ตาม บริษัทไม่ยืนยันและไม่รับรองถึงความครบถ้วน สมบูรณ์หรือถูกต้องของข้อมูลดังกล่าว และไม่ได้ประกันราคาหรือผลตอบแทนของหลักทรัพย์ที่ปรากฏข้างต้น แม้ว่าข้อมูลดังกล่าวจะปรากฏข้อความที่อาจเป็นหรืออาจตีความว่าเป็นเช่นนั้นได้ บริษัทจึงไม่รับผิดชอบต่อการนำเอาข้อมูล ข้อความ ความเห็น และ/หรือบทสรุปที่ปรากฏในเอกสารฉบับนี้ไปใช้ไม่ว่ากรณีใดๆ ข้อมูลและความเห็นที่ปรากฏอยู่ในเอกสารฉบับนี้ มิได้ประสงค์จะชี้ชวน เสนอแนะ หรือจูงใจให้ซื้อหรือขายหลักทรัพย์ที่ปรากฏในเอกสารฉบับนี้ และข้อมูลอาจมีการแก้ไขเพิ่มเติมเปลี่ยนแปลงโดยมีต้องแจ้งให้ทราบล่วงหน้า บริษัทขอสงวนสิทธิ์ในข้อมูลที่ปรากฏในเอกสารนี้ ห้ามมิให้ผู้ใดใช้ประโยชน์ ทำซ้ำ ดัดแปลง นำออกแสดง ทำให้ปรากฏ หรือเผยแพร่ต่อสาธารณชน ไม่ว่าด้วยประการใดๆ ซึ่งข้อมูลในเอกสารนี้ ไม่ว่าทั้งหมดหรือบางส่วน เว้นแต่ได้รับอนุญาตเป็นหนังสือจากบริษัทเป็นการล่วงหน้า ในการซื้อหรือขายหลักทรัพย์ย่อมมีความเสี่ยง ผู้ลงทุนควรทำความเข้าใจอย่างถ่องแท้ต่อลักษณะของหลักทรัพย์แต่ละประเภท และควรศึกษาข้อมูลของบริษัทที่ออกหลักทรัพย์และข้อมูลอื่นใดที่เกี่ยวข้องก่อนตัดสินใจลงทุน

ข้อมูลผลตอบแทนของกองทุนเป็นข้อมูลจากแหล่งที่มาที่น่าเชื่อถือ อย่างไรก็ตาม บริษัทและบริษัทที่จัดทำแหล่งข้อมูลนี้อ้างอิง มีอาจรับประกันความถูกต้องครบถ้วนของข้อมูลดังกล่าวได้ ในการใช้ข้อมูลจึงต้องใช้ความระมัดระวังด้วยวิจารณญาณของตนเองและรับผิดชอบในความเสียหายต่างๆ ที่อาจเกิดขึ้น โดยสามารถตรวจสอบข้อมูลผลตอบแทนจากบริษัทที่ออกหลักทรัพย์ดังกล่าว ทั้งนี้ ผลการดำเนินงานในอดีตของกองทุน มิได้เป็นสิ่งยืนยันถึงผลการดำเนินงานในอนาคต ควรทำความเข้าใจลักษณะกองทุน เงื่อนไขผลตอบแทนและความเสี่ยงก่อนตัดสินใจลงทุน